

## شكراً لتحميلك هذا الملف من موقع المناهج العمانية



## اختبار نهائي رسمي في محافظة الداخلية

[موقع المناهج](#) ← [المناهج العمانية](#) ← [الصف السادس](#) ← [اجتماعيات](#) ← [الفصل الأول](#) ← [الملف](#)

تاريخ نشر الملف على موقع المناهج: 05:19:31 2024-01-04

## التواصل الاجتماعي بحسب الصف السادس



## روابط مواد الصف السادس على تلغرام

[الرياضيات](#)

[اللغة الانجليزية](#)

[اللغة العربية](#)

[التربية الاسلامية](#)

## المزيد من الملفات بحسب الصف السادس والمادة اجتماعيات في الفصل الأول

[اختبار نهائي رسمي في محافظة الظاهرة](#)

1

[اختبار نهائي رسمي في محافظة شمال الشرقية](#)

2

[اختبار نهائي رسمي في محافظة شمال الباطنة](#)

3

[اختبار نهائي رسمي في محافظة جنوب الشرقية الدور الاول](#)

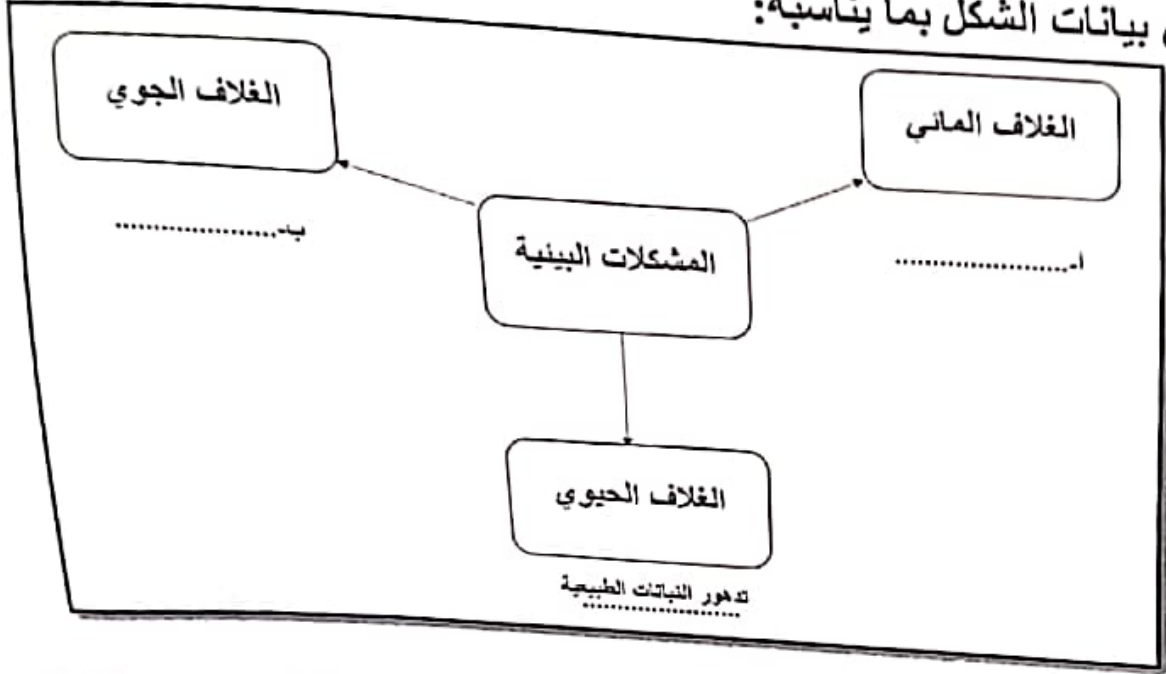
4

[مراجعته لدرسي الدولة الأموية بالأندلس والإمامة في عمان](#)

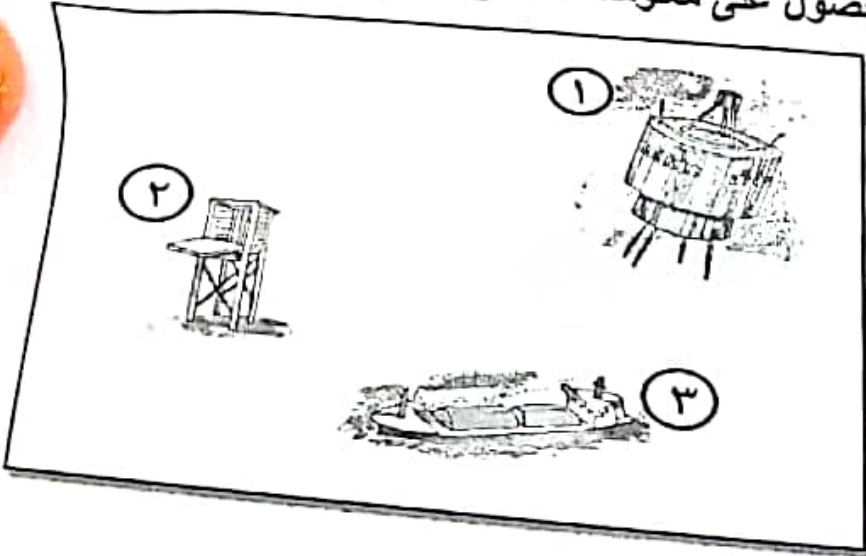
5

### السؤال الرابع: أجب عن الأسئلة الآتية:

أولاً: أكمل بيانات الشكل بما يناسبه:



ثانياً: ١- ميز نوع مصادر الحصول على معلومات الطقس بوضع الرقم في المكان المناسب:



- أ- ( ) برية
- ب- ( ) بحرية
- ج- ( ) جوية

٢- عرف المقصود بالضغط الجوي؟

.....

## أجب عن جميع الأسئلة الآتية

سؤال الأول: ضع دائرة حول رمز الإجابة الصحيحة لكل مفردة من المفردات الآتية:

١- الآثار التدميرية للهزة الأرضية التي تعرضت لها ولاية صور بتاريخ ٢٠٢٣/١٠/٢١ م بقوة ٤.٨ حسب مقياس ريختر:

أ- دمار شامل      ب- استشقق الأرض      ج- شعر بها الفرد      د- انهيار الجسور

٢- الجدول الصحيح الذي يوضح مراحل نشأة الجبال الالتوائية:

المرحلة	الترتيب
طبقات رسوبية	١
تكون الطبقات المحدبة والطيات المقعرة	٢
جبل معدل بالثحت وبتون الأنهار والأودية	٣

ب-

المرحلة	الترتيب
طبقات رسوبية	١
تكون الطبقات المحدبة والطيات المقعرة	٣
جبل معدل بالثحت وبتون الأنهار والأودية	٢

أ-

المرحلة	الترتيب
طبقات رسوبية	٣
تكون الطبقات المحدبة والطيات المقعرة	٢
جبل معدل بالثحت وبتون الأنهار والأودية	١

د-

المرحلة	الترتيب
طبقات رسوبية	٢
تكون الطبقات المحدبة والطيات المقعرة	١
جبل معدل بالثحت وبتون الأنهار والأودية	٣

ج-

٣- الأمير الاموي الذي بنى مدينة الزهراء غربي قرطبة:

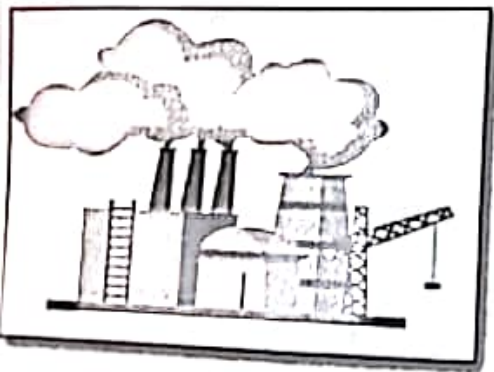
أ- عبد الرحمن الداخل      ب- عبد الرحمن الثالث      ج- هشام الثالث      د- معاوية بن أبي سفيان

٤- المدينة العمانية التي تعد أول مدينة يدخلها الإسلام:

أ- نزوى      ب- منح      ج- آدم      د- سمائل

٥- الغلاف الذي يواجه المشكلة البيئية الموضحة في الصورة لمقابلة:

أ- الجوي      ب- الصخري      ج- الحيوي      د- المائي



أ- الغاز الذي يشكل نسبة ٢١% من حجم الهواء في الغلاف الجوي:

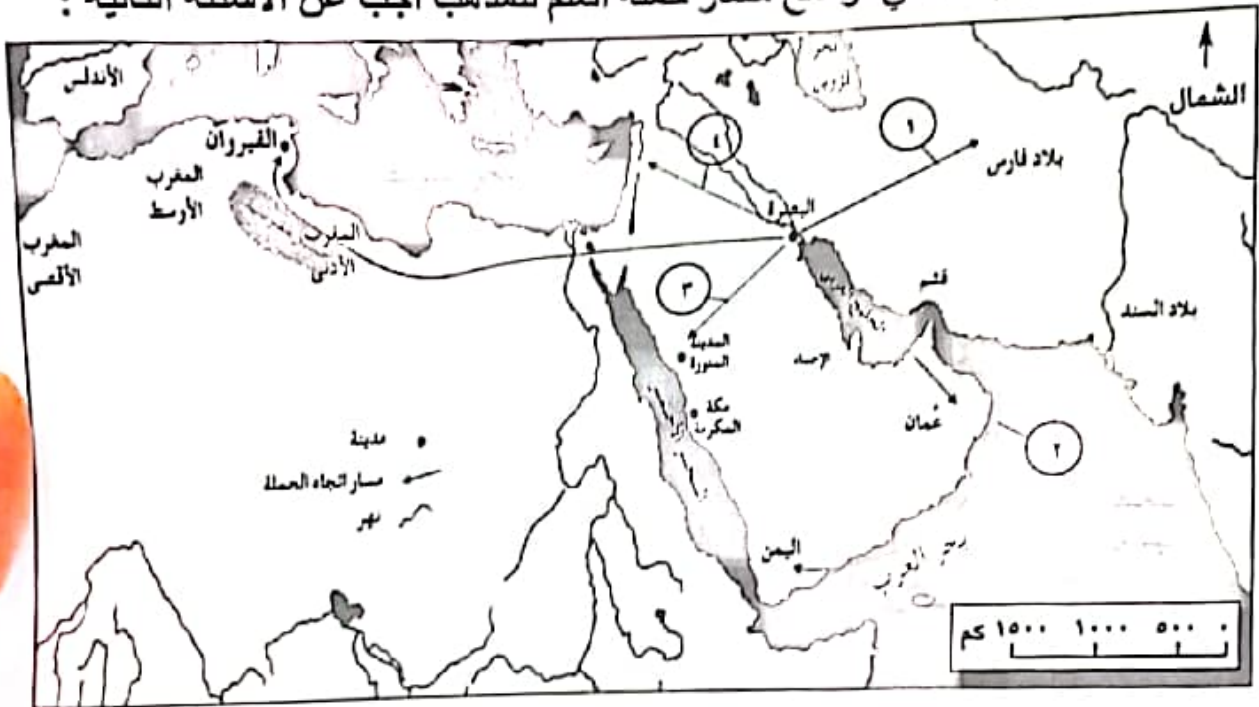
أ- النيتروجين      ب- الأكسجين      ج- ثاني أكسيد الكربون      د- الهيدروجين

السؤال الخامس: أجب عن الأسئلة الآتية:

أولاً: اكتب اسم الشخصية التاريخية العمانية التي قامت بالأعمال الموضحة في الجدول التالي:

م	العمل الذي قامت به	اسم الشخصية
أ	قام بإرسال حملة العلم لنشر المذهب الإباضي في مختلف أرجاء البلاد الإسلامية.	.....
ب	المؤسس الحقيقي للمذهب الإباضي.	.....

ثانياً: من خلال الخريطة التي توضح مسار حملة العلم للمذهب أجب عن الأسئلة التالية :



- أ- الأرقام الدالة على المسار الصحيح لحملة العلم من البصرة الى البلاد الإسلامية .....  
 ب- ضع دائرة على المدينة التي ربطت الطريق البري بين عمان والبصرة .  
 ج- سم المسطح المائي الداخلي الذي ربط عمان بالبصرة .

.....

انتهت الأسئلة مع الدعاء للجميع بالتوفيق والنجاح.

السؤال الثالث: أجب عن الأسئلة الآتية:  
 أولاً: ادرس الصورة التي أمامك ثم اجب عن الأسئلة الآتية:

١- سم المشكلة الواضحة في الصورة

.....

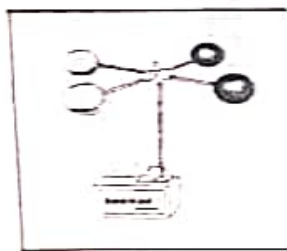
٢- اذكر سببين لحدوثها.

.....

.....



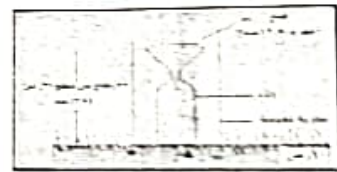
ثانياً: صنف الأجهزة التالية حسب استخدامها في عناصر المناخ وذلك بكتابة رمز الجهاز في الجدول الآتي:



(ج)



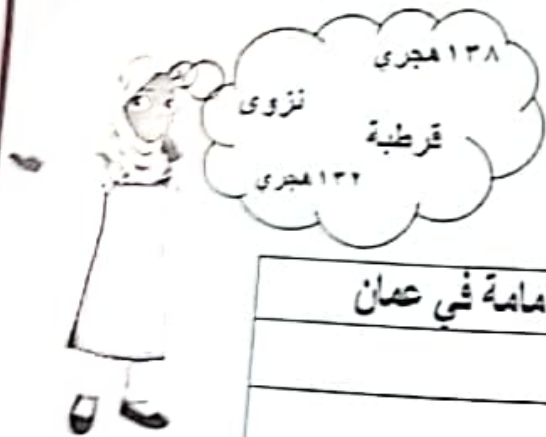
(ب)



(أ)

الاستخدام	درجة الحرارة	سرعة الرياح	قياس العطر
رمز الجهاز			

ثالثاً: ساعد مريم في اكمال الجدول بوضع المعلومات الواردة في مكانها الصحيح:



وجه المقارنة	الدولة الاموية في الاندلس	الامامة في عمان
العاصمة		
سنة قيامها		

(٢)

الفصل الدراسي

الصف: السادس

المادة: الدراسات الاجتماعية

العام الدراسي ٢٠٢٣/٢٠٢٤ م (الفترة الصباحية)

تابع السؤال الأول:



٧- الرقم الدال على الدولة التي استفادت من مياه الينابيع الساخنة في تدفئة المباني في الخريطة المقابلة:

- أ- ١  
ب- ٢  
ج- ٣  
د- ٤

٨- العام الميلادي الذي حدث فيه الاعصار المداري في الدولة المظللة في الخريطة المقابلة:

- أ- ٢٠٠٤  
ب- ٢٠٠٥  
ج- ٢٠٠٦  
د- ٢٠٠٧



٩- الرموز الدالة على الحالة الجوية للنشرة الجوية في الخريطة المقابلة:

- أ- رياح، وجو ممطر  
ب- غائم جزئي، ورياح  
ج- رياح، وجو مشمس  
د- جو مغبر، وامطار رعدية

١٠- الدولة التي يطلق على أعاصيرها اسم (الهاركين):

- أ- اليابان  
ب- الولايات المتحدة  
ج- الهند  
د- الصين

١١- درجة تجمد الحرارة في النظام الفهرنهايتي:

- أ- ٣٠  
ب- ٣١  
ج- ٣٢  
د- ٣٣

١٢- المحافظة العمانية التي تتأثر بهبوب الرياح الموسمية صيفاً:

- أ- مسندم  
ب- بشمال الباطنة  
ج- مسقط  
د- ظفار

## السؤال الثاني: أجب عن الأسئلة الآتية:

أولاً: اكتب اسم المفهوم الصحيح مقابل كل عبارة في الجدول التالي:

م	العبارة	المفهوم
أ-	بناء هندسي يقام على مجرى مائي بهدف حجز المياه للاستفادة منها في أغراض متعددة.	.....
ب-	التوقع بحصول حالة جوية معينة في المستقبل ليوم أو بضعة أيام.	.....

ثانياً: علل بواحد لكل من:

أ- هبوب الرياح الموسمية على بعض مناطق العالم في فصول معينة.

ب- استخدام الصخور البركانية في البناء ورصف الطرق.

ثالثاً: ١- رتب طبقات الغلاف الجوي حسب قربها من سطح الأرض بوضع الأرقام (١، ٢، ٣، ٤)

الترتيب	طبقات الغلاف الجوي
	الميزوسفير
	التروبوسفير
	الثيرموسفير
	الاستراتوسفير

٢- أذكر واحداً لكل من:

أ- مصادر التلوث الناتج عن الإنسان وأنشطته المختلفة.

ب- الآثار المترتبة على حدوث الفيضانات.