

تم تحميل هذا الملف من موقع المناهج العمانية



ملخص شرح درس تحويل الوقت

[موقع المناهج](#) ← [المناهج العمانية](#) ← [الصف السادس](#) ← [رياضيات](#) ← [الفصل الثاني](#) ← [الملف](#)

تاريخ إضافة الملف على موقع المناهج: 07:13:50 2024-06-01

إعداد: أحمد العطابي

التواصل الاجتماعي بحسب الصف السادس



اضغط هنا للحصول على جميع روابط "الصف السادس"

روابط مواد الصف السادس على تلغرام

[الرياضيات](#)

[اللغة الانجليزية](#)

[اللغة العربية](#)

[التربية الاسلامية](#)

المزيد من الملفات بحسب الصف السادس والمادة رياضيات في الفصل الثاني

ملخص شرح درس المناطق الزمنية	1
ملخص شرح درس المخططات الدائرية	2
ملخص شرح درس الجداول والرسومات البيانية الخطية	3
ملخص شرح درس حساب المساحة والمحيط	4
اختبار تجريبي نهائي بمحافظة شمال الباطنة	5

1 – 18

تحويل الوقت

إعداد وتصميم : أ. أحمد العطاوي

A

معايير
النجاح

أنا أستطيع أن :

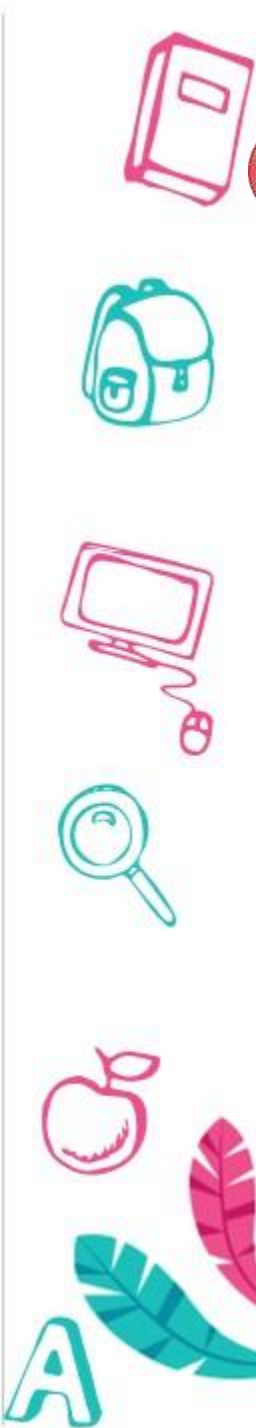
أتعرف إلى وحدات قياس الوقت (الثواني والدقائق والساعات والاسابيع والشهور والسنوات) وأحول من وحدة وقت لأخرى.

أقرأ الوقت باستخدام الساعات الرقمية وساعات العقارب .

أقارن بين الأوقات في الساعات الرقمية وساعات العقارب.

أحسب الفترات الزمنية باستخدام الأوقات على الساعات الرقمية وساعات العقارب .

استخدم التقويم الميلادي لحساب الفترات الزمنية بالأيام والأسابيع والشهور .



التعلم القبلي

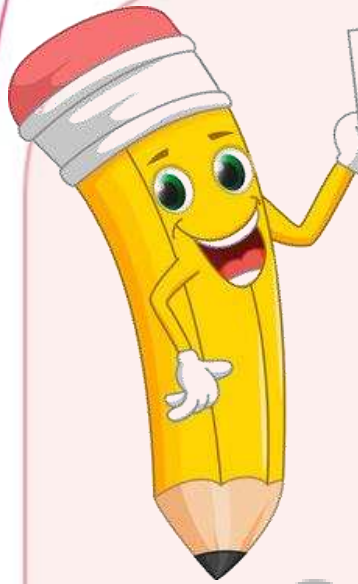
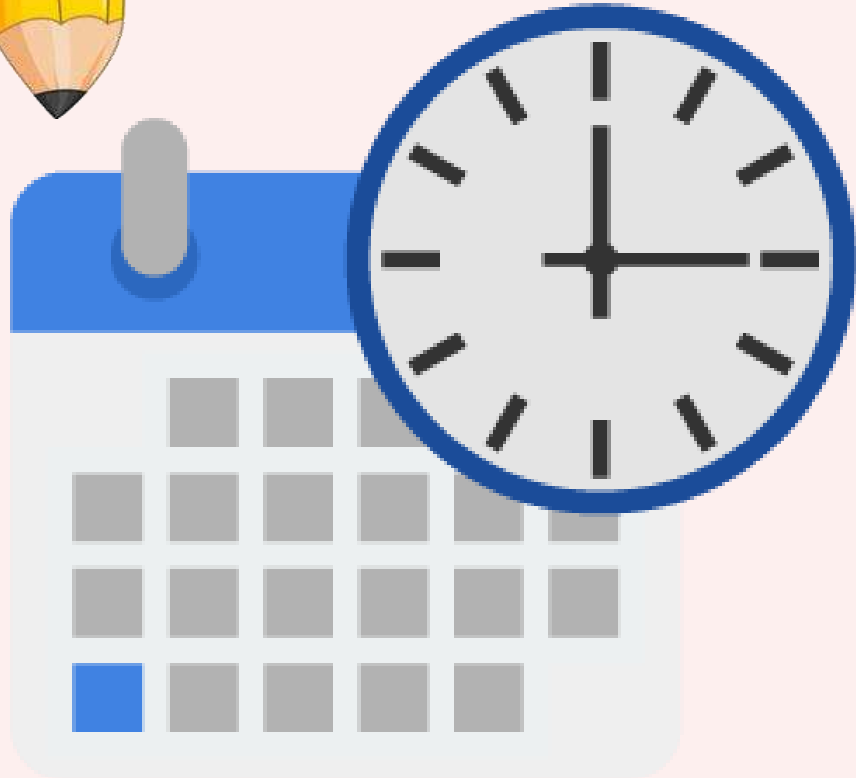
التعلم
القبلي

اليوم = ساعة

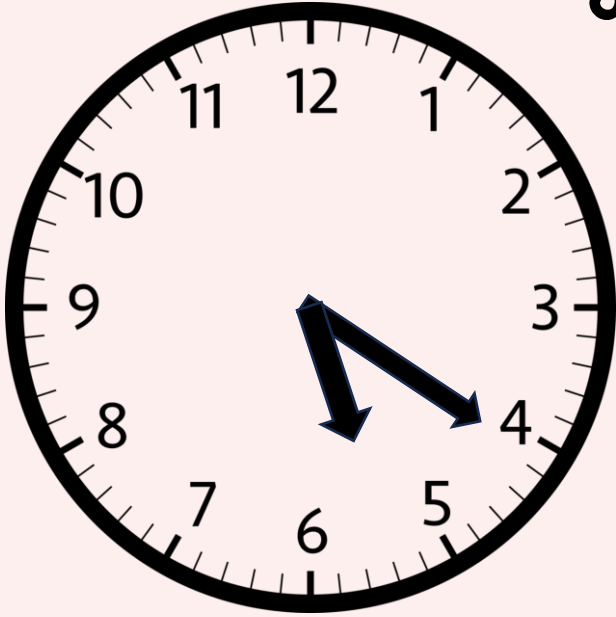
الساعة = دقيقة

الدقيقة = ثانية

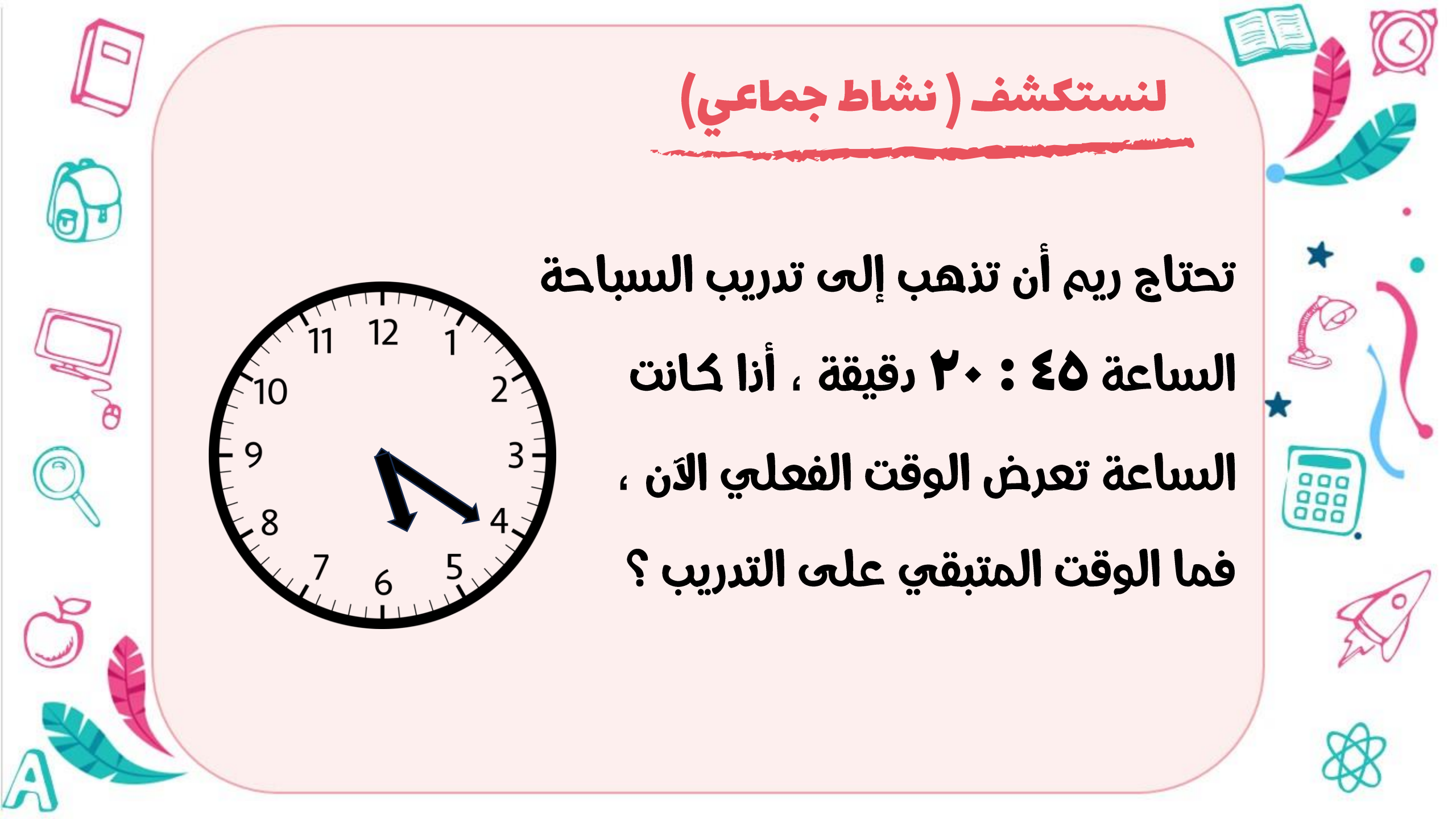
الأسبوع = ساعة



لنستكشف (نشاط جماعي)



تحتاج ريم أن تذهب إلى تدريب السباحة
الساعة ٤٥ : ٢٠ دقيقة ، إذا كانت
الساعة تعرض الوقت الفعلي الآن ،
فما الوقت المتبقي على التدريب ؟



مفردات الدرس

الوقت



الفترات الزمنية



(سنة - شهر - يوم - ساعة - دقيقة - ثانية)

الساعة الرقمية



ساعة العقارب



صباحًا / مساءً



مفردات
الدرس



يقاس الزمن بوحدات مختلفة:

- ◆ القرن = 100 سنة (10 عقود)
- ◆ السنة = 52 أسبوعا
- ◆ السنة القمرية = 354 يوم
- ◆ الشهر = 4 أسابيع
- ◆ اليوم = 24 ساعة
- ◆ الدقيقة = 60 ثانية
- ◆ العقد = 10 سنوات
- ◆ السنة الشمسية = 365 يوم
- ◆ السنة = 12 شهرا
- ◆ الأسبوع = 7 أيام
- ◆ الساعة = 60 دقيقة

ملحوظة :

يوجد في السنة 7 شهور عدد أيام كل منها 31 يوما هي (يناير ، مارس ، مايو ، يوليو ، أغسطس . ديسمبر) و 4 شهور عدد أيام كل منها 30 يوما هي (إبريل ، يونيو ، سبتمبر ، نوفمبر) وشهر فبراير عدد أيامه 28 يوما (سنة بسيطة) أو 29 يوما (سنة كبيسة)

تدريب 1:

أكمل :

- أ ٨ دقائق = _____ ثانية
- ب ١٥ قرناً = _____ سنة
- ج ١٠ أيام = _____ ساعة
- د ٥٠٠ عقد = _____ قرناً
- هـ ٩١ يوماً = _____ أسبوعاً
- و ٤٨ شهراً = _____ سنوات

تدريب 2:

ضع رمز العلاقة المناسب (< أو > أو =)

ساعتان	<input type="radio"/>	٩٥ دقيقة	<input type="radio"/>	د	٢٠ شهرا	<input type="radio"/>	ستتان	<input type="radio"/>	أ
٣ عقود	<input type="radio"/>	٢٨ سنة	<input type="radio"/>	هـ	٥٦ يوما	<input type="radio"/>	٨ أسابيع	<input type="radio"/>	ب
٤ دقائق	<input type="radio"/>	٢٥٠ ثانية	<input type="radio"/>	و	قرن واحد	<input type="radio"/>	١٠ سنوات	<input type="radio"/>	ج

تدريب 3:



تبين الساعات التالية وقت بداية ونهاية مباراة كرة القدم فكم استغرقت المباراة من الوقت .



وقت نهاية المباراة



وقت بداية المباراة

استغرقت المباراة : _____ ساعة و _____ دقيقة

تدريب4:

بدأ أحمد قراءة كتاب عند الساعة ٤٠ : ٦ م ، وأنتهى بعد ٤٥ دقيقة .
ما الوقت الذي انتهى فيه من القراءة بنظام ٢٤ ساعة ؟

تدريب 5:



الجدول الزمني للمواصلات من مسقط إلى بهلاء :

المحطة	مسقط	إزكي	بهلاء
وقت الوصول	١٤:٠٥	١٥:٣٥	١٦:٢٥

أ وقت وصول الحافلة إلى بهلاء بنظام ١٢ ساعة _____ مساءً

ب استغرقت الرحلة من مسقط إلى بهلاء _____ ساعة و _____ دقيقة

حل تمارين كتاب النشاط صفحة 12



(١) استخدم الأعداد الآتية لإكمال الجمل.

١٠٠٠٠ ١٠٠ ٦٠ ٢٤ ١٢ ٧ ٤

(أ) توجد _____ دقيقة في الساعة الواحدة.

(ج) توجد _____ ساعة في اليوم الواحد.

(هـ) توجد _____ أيام في الأسبوع الواحد.

(ز) يوجد حوالي _____ أسابيع في الشهر الواحد.

(٢) أ) ضع دائرة حول الإجابة الصحيحة في كل مما يأتي:

ما الوقت الذي تعرضه الساعة المقابلة؟

١٢:١٥ ١٢:٠٣ ٣:١٢ ٣:٠٠

ب) يوجد _____ شهر في السنة الواحدة.

د) توجد _____ سنة في القرن.

و) توجد _____ سنوات في الألفية.



حل تمارين كتاب النشاط صفحة 12



ب) أيُّ من الأوقات الآتية هو المقابل للساعة ٤ بعد الظهر؟
٤ ص ٠٤:٠٠ ١٤:٠٠ ١٦:٠٠

(٣) تُظهر الساعة المقابلة وقت وصول فاطمة إلى منزل صديقتها لزيارتها.
إذا غادرت فاطمة منزل صديقتها في تمام الساعة ٨:٥٠ م.
فكم المدة التي قضتها فاطمة في منزل صديقتها؟

١٨:٠٥

حل تمارين كتاب النشاط صفحة 12



٥) قالت سارة: «لقد وصلتُ إلى النادي الرياضي في تمام الساعة الحادية عشرة إرربع وغادرتُ الساعة ١١:٢٥».
كم المدة التي قضتها سارة في النادي الرياضي؟

٦) فيما يأتي أربعة أوقات:

- أ) أسبوع واحد ب) ٦٠٠ دقيقة ج) ٥ أيام د) ١٠٠ ساعة

رتب الأوقات السابقة من الأصغر إلى الأكبر، مستخدماً الحروف (أ)، (ب)، (ج)، (د).

حل تمارين كتاب النشاط صفحة 12



(٧) تعرض الساعتان المقابلتان الوقت، إذا علمت أن إحدى الساعتين متقدمة بـ ٣ دقائق. والساعة الأخرى متأخرة بدقيقتين.



١١:١٥

فما الوقت الصحيح؟

(٨) قضت هدى $2\frac{1}{4}$ ساعة في القراءة يوم السبت، وساعةً و ٢٠ دقيقةً في القراءة يوم الأحد.

كم المدة التي قضتها هدى في القراءة يومي السبت والأحد معاً؟

حل تمارين كتاب النشاط صفحة 12



(٩) شارك أربعة طلبة في سباقٍ للمشي.
يوضِّح الجدول الآتي أوقات البدء والانتهاء.

وقت البدء	وقت الانتهاء	الوقت المُستغرَق
١٠:٣٠	١١:٥٥	أحمد
١٠:٣٥	١٢:٠٥	هيثم
١٠:٤٠	١٢:٠٨	محمد
١٠:٤٥	١٢:٢٠	مهند

كم الوقت الذي استغرقه كلُّ طالبٍ في سباق المشي؟
ما الفرق الزمني بين أبطأ وأسرع طالب؟



نشاط بيتي

حوظ عدد الدقائق في ٨ ساعات .

٦٠٠ ○ ٥٤٠ ○ ٤٨٠ ○ ٢٤٠ ○

رتب تصاعدياً : أسبوع ، ٦٠٠ دقيقة ، ٥ أيام ، ١٠٠ ساعة
الترتيب : _____ ، _____ ، _____ ، _____

يريد محمور اللحاق بالطائرة الذي موعدها الساعة و ٢٥ دقيقة
مساءً وكان الوقت الآن ٤٠ : ١٤ فما الوق المتبقي لديه ؟

نهاية الدرس

رمتم في حفظ الله ورعايته

