

تم تحميل هذا الملف من موقع المناهج العُمانية



*للحصول على أوراق عمل لجميع الصفوف وجميع المواد اضغط هنا

<https://almanahj.com/om>

* للحصول على أوراق عمل لجميع مواد الصف السادس اضغط هنا

<https://almanahj.com/om/6>

* للحصول على جميع أوراق الصف السادس في مادة علوم ولجميع الفصول, اضغط هنا

<https://almanahj.com/om/6science>

* للحصول على أوراق عمل لجميع مواد الصف السادس في مادة علوم الخاصة بـ الفصل الأول اضغط هنا

<https://almanahj.com/om/6science1>

* لتحميل كتب جميع المواد في جميع الفصول للـ الصف السادس اضغط هنا

<https://almanahj.com/om/grade6>

للتحدث إلى بوت على تلغرام: اضغط هنا

https://t.me/omcourse_bot

1-5 الجهاز الهضمي

بعد دراسة هذا الدرس سوف:

• أستطيع أن أسمى عضوان من الأعضاء الرئيسية للجهاز الهضمي.

• أستطيع أن أصف أين يوجد في الجسم عضوان من الأعضاء الرئيسية للجهاز الهضمي.

• أستطيع أن أصف وظيفة عضوان من الأعضاء الرئيسية للجهاز الهضمي.

• أستطيع أن أشرح ما يمكن أن يحدث إذا توقفت أعضاء الجهاز الهضمي عن العمل بشكل سليم.

مُفردات للتعلم:

• الجهاز الهضمي

• الهضم • المعدة

• الأمعاء • اللّغاب

- ماذا أكلت اليوم؟
- لماذا نحن بحاجة لتناول الطعام؟

□ يحتاج الجسم إلى الطعام لمساعدته في النمو ويمنحه الطاقة.

□ الجسم لا يستطيع استخدام الطعام الذي تناوله بالحالة التي هو عليها، وإنما يجب تحويله بحيث يمكن للجسم الاستفادة منه.

□ يقوم الجهاز الهضمي بتغيير حالة الطعام بتفتيته إلى جزيئات صغيرة. ويُطلق على هذه العملية الهضم.

□ تهضم المعدة و الأمعاء الطعام، وهما العضوان الرئيسيان للجهاز الهضمي. تمر جزيئات الطعام التي تم هضمها من الأمعاء إلى الدم ويتم نقلها إلى جميع أجزاء الجسم.



يجب هضم الطعام الذي نأكله جيداً بحيث يمكن للجسم الاستفادة منه.

الأسئلة:

- (1) لماذا نحتاج إلى الطعام؟
- (2) لماذا يجب هضم الطعام؟
- (3) كيف تساعد المعدة في عملية الهضم؟
- (4) ماذا يحدث للطعام داخل الأمعاء؟
- (5) كيف يصل الطعام المهضوم إلى جميع أجزاء الجسم؟

الاسئلة ص 19

(1) للنمو ولتوفير الطاقة لأجسامنا حتى تعمل بشكل صحيح.

(2) ليسهل استهلاكه عبر الجسم.

(3) تمزج المعدة الطعام الممضوغ من الفم مع العصارة الهضمية.

(4) تفتت الامعاء الطعام الى جزيئات أصغر حتى يمكن نقله في الدم. ثم يتم التخلص من الطعام غير المهضوم من الجسم.

(5) عن طريق الدم .

1

تمضغ الأسنان الطعام وتفتته إلى قطع صغيرة يمكن ابتلاعها. تبدأ العصارة الهضمية الموجودة في اللعاب في هضم الطعام.

2

يُدفع الطعام الذي تم ابتلاعه إلى المعدة عبر أنبوب يسمى المريء.

3

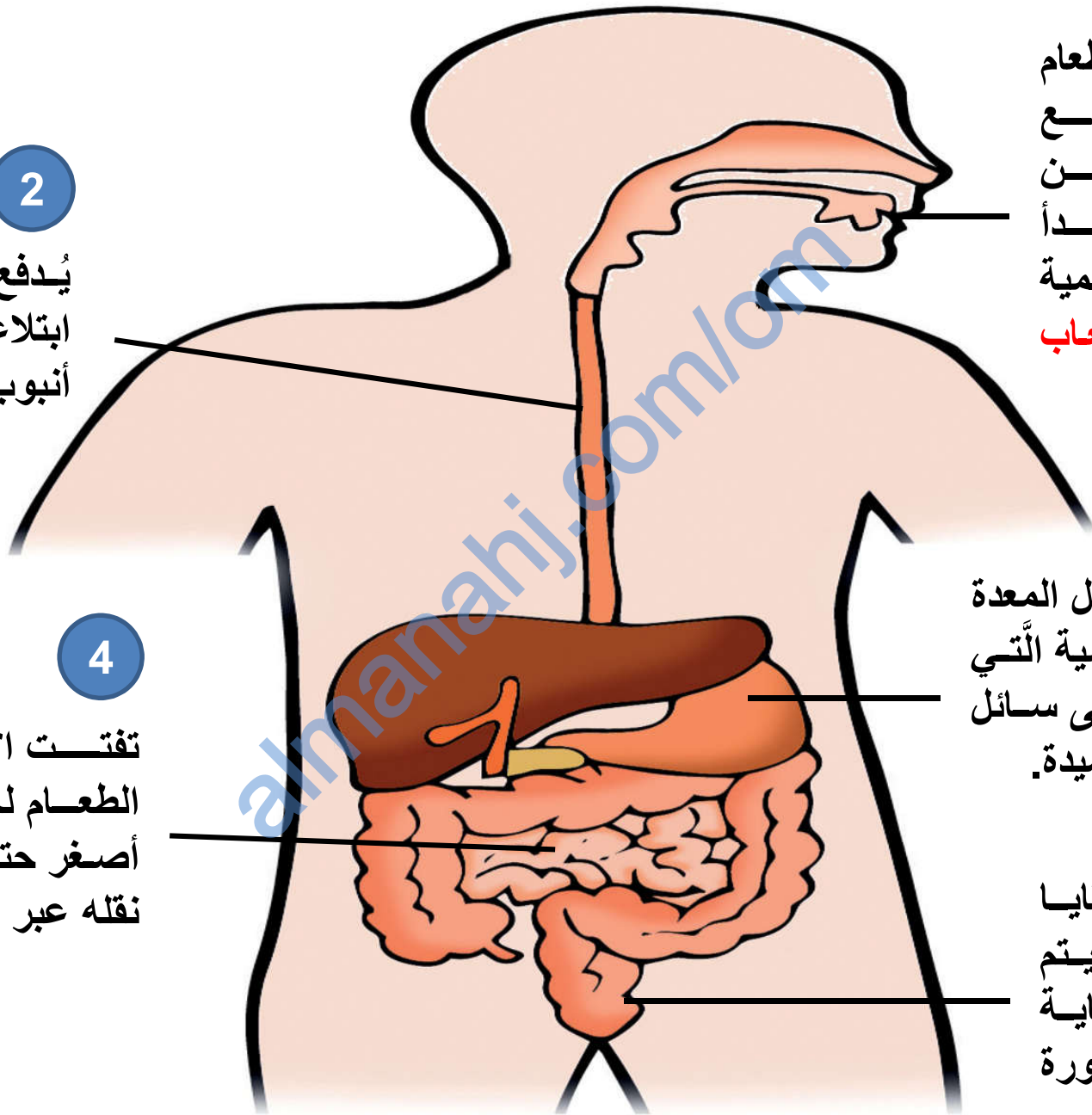
يمتزج الطعام داخل المعدة بالعصارة الهضمية التي تحوّل الطعام إلى سائل سميك أشبه بالعصيدة.

4

تفتت الأمعاء الطعام لجزيئات أصغر حتى يمكن نقله عبر الدم.

5

يُخرج الجسم بقايا الطعام التي لم يتم هضمها عبر نهاية الأمعاء في صورة براز.



المفاهيم الخاطئة:

هل المريء والقصبة الهوائية نفس الممر!!!!

تحدّث عن!

لماذا يكون طعام الأطفال مهروسًا وطريًا؟

ماذا تعلّمت؟

- يحتاج الجسم إلى الطعام لمساعدته في النمو والحصول على الطاقة للعمل بصورة جيدة.
- يتم تفتيت الطعام إلى جزيئات صغيرة من خلال عملية الهضم. تهضم المعدة والأمعاء الطعام.
- يُنقل الطعام المهضوم عبر الدّم إلى جميع أجزاء الجسم.

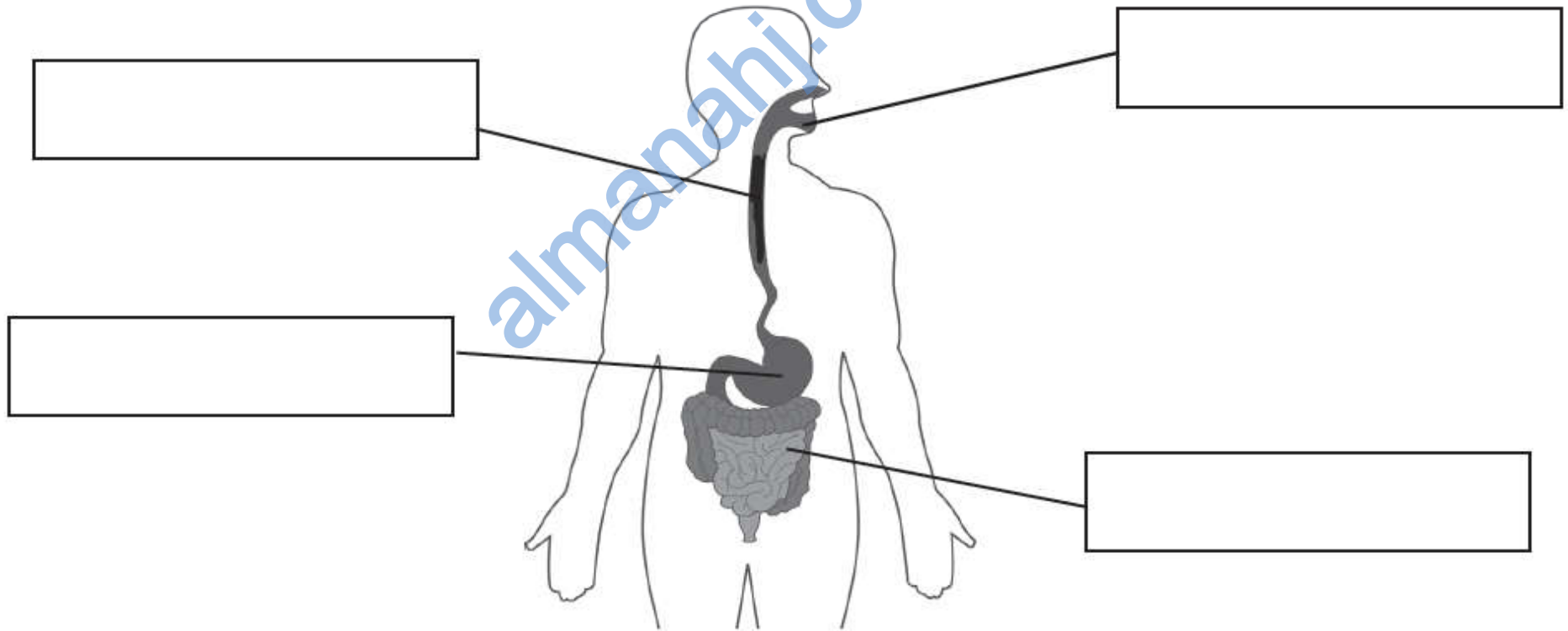
تمرين 1-5 الجهاز الهضمي

في هذا التمرين، ستتعرف على أجزاء الجهاز الهضمي ووظائفها.

1) سم أجزاء الجهاز الهضمي الموضّح بالرسم، مستخدماً الكلمات في

الصندوق:

المريء الأمعاء الفم المعدة



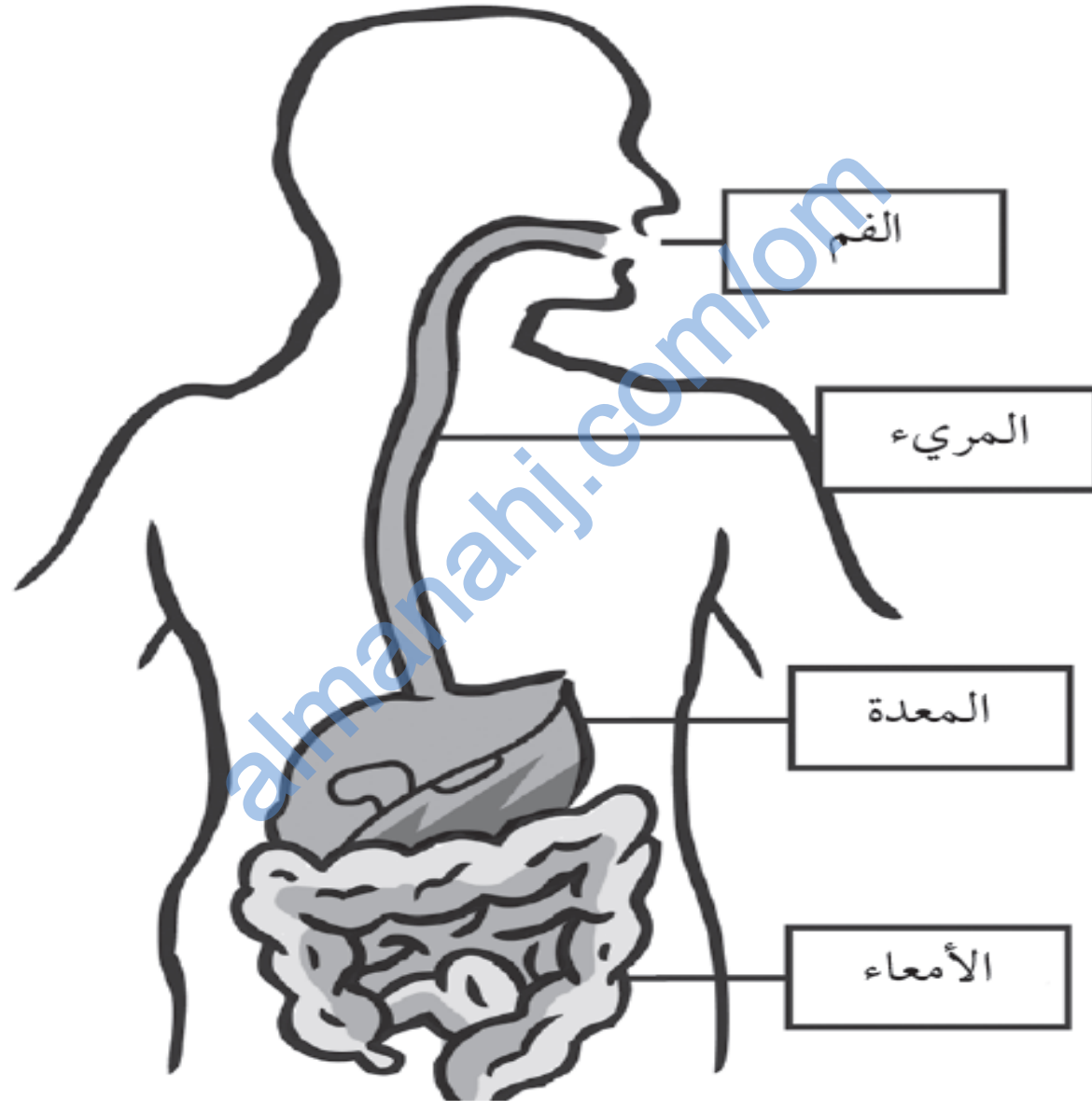
2) أ- اكتب اسم كل جزء من أجزاء الجهاز الهضمي أمام الوظيفة المناسبة في الجدول:

الوظيفة	الجزء
دفع الطعام إلى المعدة	
مزج الطعام مع العصارات الهضمية	
مضغ الطعام وبدء الهضم	
تفتيت الطعام إلى أجزاء صغيرة جدًا	

ب- نلاحظ اختلاف ترتيب الوظائف بالجدول السابق عن ترتيب حدوثها في الجسم. اكتب الوظائف بالترتيب الصحيح.



تمرين 5-1



(1)

(2) أ-

الوظيفة	الجزء
دفع الطعام إلى المعدة	المريء
مزج الطعام مع العصارة الهضمية	المعدة
مضغ الطعام وبدء الهضم	الفم
تفتت الطعام إلى أجزاء صغيرة جدًا	الأمعاء

ب- مضغ الطعام وبدء الهضم ← دفع الطعام إلى المعدة ←
 مزج الطعام مع العصارة الهضمية ← تفتت الطعام إلى أجزاء
 صغيرة جدًا.

ورقة عمل 5-1

ستحتاج الى

- خبز
- محلول اليود
- اثنتين من الاطباق
- قطارة (ماصة)

استقصاء حول عملية الهضم في الفم.

تتضمن ورقة العمل هذه نشاطاً عملياً.

بعض الأطعمة مثل الخبز والأرز تحتوي على مادة تسمى النشا، وبناءً عليه يمكننا أن نحدد إذا كان الطعام يحتوي على النشا عن طريق اختباريه مع محلول اليود. النشا يجعل محلول اليود يتغير لونه من البني المصفر إلى الأزرق الداكن.

- 1) ضع قطعة صغيرة من الخبز على الطبق. أضف قطرة من محلول اليود.
أ- ماذا تلاحظ؟

ب- ما دلالة ذلك؟

(2) ضع قطعة صغيرة أخرى من الخبز في فمك وامضغها، ثم احتفظ بها في فمك دون ابتلاعها لمدة ثلاث دقائق تقريبًا.

أ - هل تغير طعم الخبز؟ إذا كان الأمر كذلك، فكيف يتغير؟

(3) خذ الخبز من فمك وضعه على الطبق النظيف الآخر وأضف قطرة من محلول اليود.

أ- ماذا تلاحظ؟

ب- ما دلالة ذلك؟

ج- باعتقادك، كيف تغير الخبز أثناء وجوده في فمك؟

ورقة عمل 5-1

- (1) أ- يتغير لون محلول اليود إلى اللون الأزرق الداكن.
ب- يوجد نشأ في الخبز.
- (2) أ- نعم، يبدأ مذاق الخبز في التحول إلى الطعم الحلو.
- (3) أ- لا يتغير لون محلول اليود.
ب- لا يوجد نشأ في الخبز أو تحول النشأ إلى سكر.
ج- النشأ الموجود في الخبز تم هضمه وتفتيته في الفم.