

تم تحميل هذا الملف من موقع المناهج العُمانية



\* للحصول على أوراق عمل لجميع الصفوف وجميع المواد اضغط هنا

<https://almanahj.com/om>

\* للحصول على أوراق عمل لجميع مواد الصف السادس اضغط هنا

<https://almanahj.com/om/6>

\* للحصول على جميع أوراق الصف السادس في مادة علوم ولجميع الفصول, اضغط هنا

<https://almanahj.com/om/6science>

\* للحصول على أوراق عمل لجميع مواد الصف السادس في مادة علوم الخاصة بـ الفصل الأول اضغط هنا

<https://almanahj.com/om/6science1>

\* لتحميل كتب جميع المواد في جميع الفصول للـ الصف السادس اضغط هنا

<https://almanahj.com/om/grade6>

\* لتحميل جميع ملفات المدرس أصيلة الحارثية اضغط هنا

للتحدث إلى بوت على تلغرام: اضغط هنا

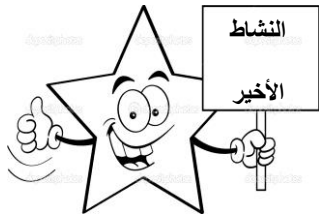
[https://t.me/omcourse\\_bot](https://t.me/omcourse_bot)

أ / أصيلة  
الحارثية

## درس ( السلاسل الغذائية – الشبكات الغذائية – الهرم العددي )



كم من البسمات ستحققين



### النشاط الأول

بالاستعانة بالشكل المقابل أجيبي عن كل مما يلي:-



١- يسمى النموذج في الشكل المقابل ب..... ويمكن تعريفها ب.....	
٢- يتكون النموذج من .....مستويات	٣- أكثر الكائنات طاقة هو .....
٤- الدور البيئي الموضح للضفدع هو..... بينما الدور البيئي للكائن في المستوى الرابع هو .....	
٥- إذا كان مقدار الطاقة المنتقلة إلى الجرادة تساوي ٤٠٠٠ كالوري	
- كم مقدار الطاقة المنتقلة إلى الثعبان .....	
- كم مقدار الطاقة الموجودة في القمح .....	

٣- النموذج في الشكل المقابل يسمى ..... ويعرف بانه .....

٢- من الكائنات التي تلعب دور المستهلك الثالث ..... و .....

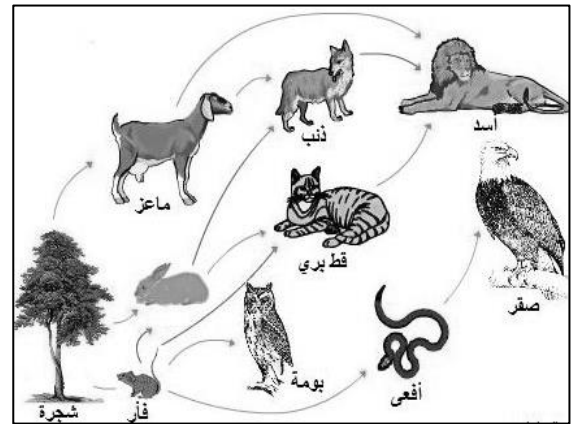
١- أذكر ثلاث كائنات تتنافس على المصدر الغذائي نفسه .....

٤- الكائن المستهلك الأقوى في الشبكة هو .....

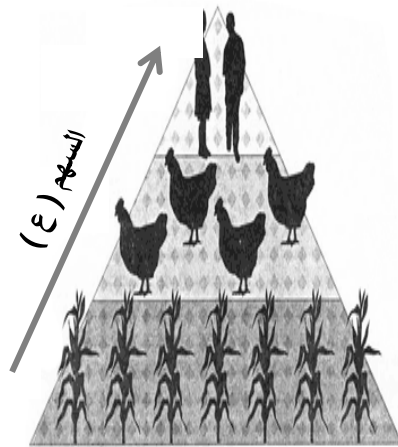
٥- استخرجي من الشكل المقابل سلسلة غذائية صحيحة :-

٦- إذا تم مد سهم آخر متجه من الاسد إلى الكائن ( س ) ماذا تتوقعي الدور البيئي الذي سيلعبه الكائن ( س ) ؟ .....

### النشاط الثاني



### النشاط الثالث



١- النموذج المقابل يسمى ..... وهو يتميز عن السلاسل والشبكات الغذائية في أنه يوضح ..... الكائنات الحية ،

٢- اتجاه السهم ( ع ) يشير إلى :- ( اكتب زيادة أو نقصان ) .

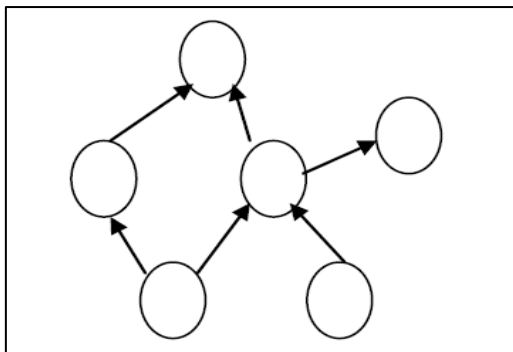
- الطاقة في الكائن الحي .
- الكتلة الحيوية للكائنات الحية .
- أعداد الكائنات الحية .

٣- علي عدد الدجاج أكثر من اعداد البشر؟ .....

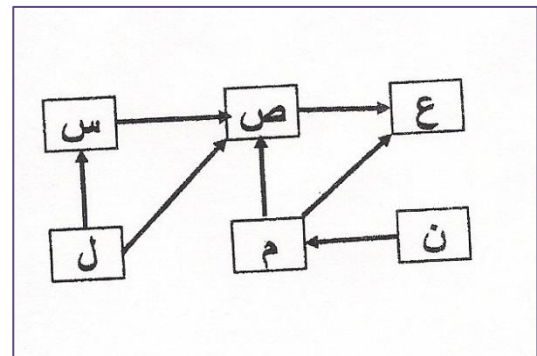
### النشاط الخامس

بالاستعانة بالمعلومات أدناه ضع الرمز في الدائرة الصحيحة من الشبكة الغذائية الآتية :-

- ( م ) كائن منتج .
- ( ن ) يتغذى على ( ل ) .
- ( ل ) يتغذى على ( م ، ع )
- ( ص ) يتغذى على ( س ، ل )
- ( س ) يتغذى على ع



### النشاط الرابع



من خلال الشبكة السابقة اجيبي :-

- ١- عدد الكائنات المنتجة تساوي.....وهي.....
- ٢- الكائن الحي القارت هو المشار إليه بالرمز .....
- ٣- كائن مستهلك ثالث مشار اليه بالرمز .....
- ٤- الكائن الأقل في الطاقة مشار اليه بالرمز .....
- ٥- ماذا سيحدث للكائن الحي ( س ) عند القضاء على الكائنات ( ص ) .....

## النشاط السابع

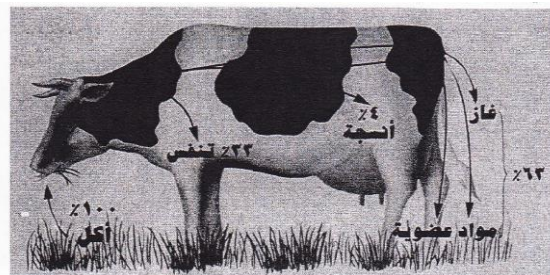
تتكون إحدى الغابات من مجموعة مختلفة من الكائنات الحية كأشجار البلوط ويرقات الفراشات والفئران وطيور البوم، فالآلاف من يرقات الفراشات تتغذى على أوراق شجرة البلوط الواحدة بينما يتناول الفأر الواحد المئات من تلك اليرقات، في حين قد تتناول البومة ثلاثة من الفئران في اليوم الواحد.

١- مثلي المعلومات في الفقرة السابقة على شكل هرم عددي؟

٢- ما المقصود بسريان الطاقة؟ .....

وضحي سريان الطاقة في الشكل السابق؟ .....

## النشاط السادس



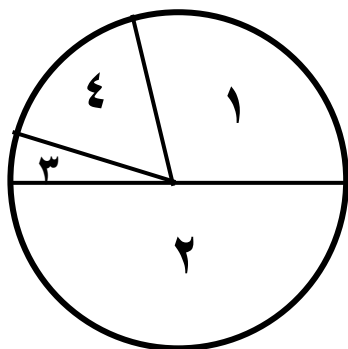
١- أوجدني مقدار الزيادة لمدة أربع أيام في كتلة البقرة في الشكل السابق إذا كانت تأكل ( ٥٠٠ جرام ) من العشب يوميا ؟

٢- عللي لا يتم الاحتفاظ بجميع الطاقة التي تحصل عليها البقرة من النبات ؟

## النشاط الثامن

المساحات الموضحة بالشكل التالي تمثل أعداد الكائنات الحية :

( قمح - صقر - فأر الحقل - ثعبان )



- ١- المساحة التي تمثل أعداد الصقر يشير إليها الرقم ( ..... )
- ٢- المساحة التي تمثل أعداد القمح يشير إليها الرقم ( ..... )
- ٣- من الكائنات الحية السابقة كون سلسلة غذائية مناسبة من ثلاث حلقات مع توضيح اتجاهها :

