

شكراً لتحميلك هذا الملف من موقع المناهج العمانية



أسئلة اختبارات نهائية سابقة محلولة للدرس الثالث بيئة الغابات المدارية المطيرة الأستوائية

[موقع المناهج](#) ⇨ [المناهج العمانية](#) ⇨ [الصف السادس](#) ⇨ [اجتماعيات](#) ⇨ [الفصل الثاني](#) ⇨ [الملف](#)

تاريخ نشر الملف على موقع المناهج: 03:34:32 2024-03-12 | اسم المدرس: حنان الخوالدي

التواصل الاجتماعي بحسب الصف السادس



روابط مواد الصف السادس على تلغرام

[الرياضيات](#)

[اللغة الانجليزية](#)

[اللغة العربية](#)

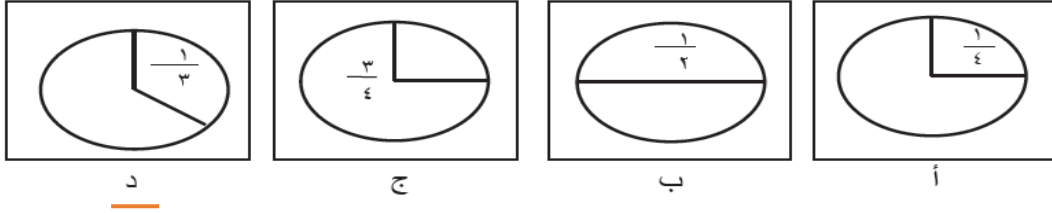
[التربية الاسلامية](#)

المزيد من الملفات بحسب الصف السادس والمادة اجتماعيات في الفصل الثاني

أسئلة اختبارات نهائية سابقة محلولة للدرس الأول مكونات الغلاف الحيوي وأهميته	1
أسئلة اختبارات نهائية سابقة محلولة للدرس الثاني العوامل المؤثرة في توزيع النظم البيئية الأرضية	2
ملخص شامل للمادة	3
الخرائط المقررة في المادة	4

أسئلة اختبارات نهائية سابقة للدرس الثالث :- بيئة الغابات المدارية المطيرة (الاستوائية)

- الشكل الصحيح لنسبة مساحة الغابات في الأرض :



٢. تغطي الغابات بأنواعها المختلفةمساحة الارض
(أ) ربع (ب) نصف (ج) ثلث (د) سدس

3- تبلغ نسبة الأدوية التي تستخلص من النباتات التي تنمو في الغابات الاستوائية ما نسبته :
أ) 20% ب) 30% ج) 40% د) 60%

٤- الشكل المقابل يشير إلى إحدى المشكلات والإخطار التي تتعرض لها بيئة الغابات المدارية المطيرة.....:



أ)الرعي الجائر
ب)انجراف التربة
ج)التلوث
د)الاحتطاب

٤- تتحدد نوعية النباتات الطبيعية (غابات،حشائش،تصحرو)على :

أ - الضغط والحرارة ب - الضغط وفترة الجفاف ج - الأمطار والرطوبة د - الأمطار وفترة الجفاف

٥- القارة التي تقع فيها مدينة بلم هي :

أ- اسيا ب- افريقيا ج- أمريكا الجنوبية د- اوروبا

٧- المدن التي تنتمي الى اقليم بيئة الغابات المدارية المطيرة هي :
أ- ثمريرت و بلم ب- بلم و بيان جامبي ج- تنزانيا والسودان د- كينيا و نيجيريا

٨) يعتبر ما يلي من خصائص بيئة الغابات المدارية المطيرة ما عدا:

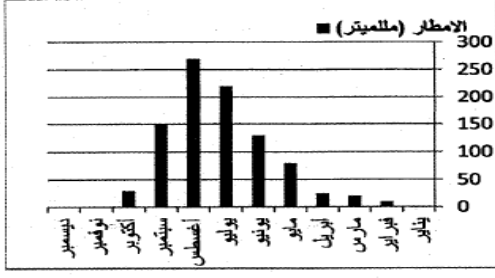
أ) ارتفاع درجة الحرارة ومعدلات الامطار والرطوبة.

ب) انخفاض درجة الحرارة والرطوبة مع غزارة الامطار.

ج) كثافة النباتات وتنوعها.

د) سقوط الامطار بعد فترة الظهر بغزارة.

٢- كم بلغت كمية الأمطار في شهر سبتمبر :-

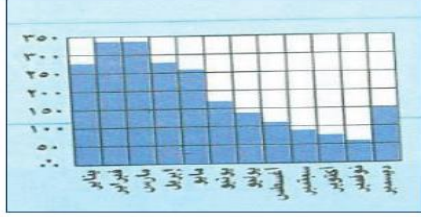


- أ- ١٠٠ ملم
ب- ١٥٠ ملم
ج- ٢٠٠ ملم
د- ٢٥٠ ملم

٣- الوقت الذي تسقط فيه الأمطار في بيئة الغابات المدارية المطيرة عادة:

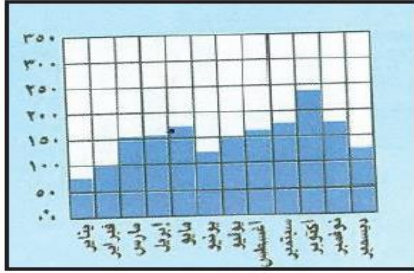
- أ- منتصف الليل
ب- أول الصباح
ج- بعد الظهر
د- بعد العصر

٤ (الشهر الذي بلغ فيه معدل الأمطار أدناه في مدينة بلم في البرازيل:



- أ) نوفمبر
ب) مارس
ج) سبتمبر
د) يونيو

٤ (الشهر الذي بلغ فيه معدل الأمطار أعلاه في مدينة يان جامبي في زانير:



- أ) ابريل
ب) اكتوبر
ج) مايو
د) يونيو

ثانيا : أجب عن جميع الأسئلة الآتية .

أ) اذكر اثنين لكل من :

١) خصائص بيئة الغابات المدارية المطيرة.

ارتفاع درجات الحرارة وكميات الأمطار والرطوبة طوال السنة .

١- أسباب قطع اشجار الغابات المدارية المطيرة.

- أ- توفير الأراضي اللازمة للزراعة .
ب- بناء المدن والطرق والمناطق الصناعية .

١- اذكر فوائد المحافظة على الغابات المدارية المطيرة.

- ١- ٤٠٪ من الأودية تستخلص من النباتات التي تنمو في الغابات الاستوائية .
٢- ينتج حوالي نصف الاكسجين الموجود في الجو عن عمليات التمثيل الضوئي .
٣- اقتلاع أشجار الغابة يحرم السكان الأصليين من مقومات حياتهم والعيش في أوطانهم .

2- بما تفسر :

أ) تناقص مساحات الغابات في العالم بشكل مستمر .

بسبب قطع كثير منها بهدف توفير الأراضي اللازمة للزراعة و بناء المدن والطرق والمناطق الصناعية .

أ- كثافة النباتات الطبيعية في الغابات المدارية المطيرة.

بسبب ارتفاع درجات الحرارة وكميات الأمطار طوال السنة

١- (ب) استنتج اسم الغاز الذي ستزيد نسبته في الجو عند قطع الغابات المدارية؟ والنتيجة المترتبة على تلك الزيادة؟

ثاني أكسيد الكربون . النتيجة : ارتفاع درجة حرارة الجو وتقل نسبة الاكسجين الذي تحتاجه الكائنات الحية .

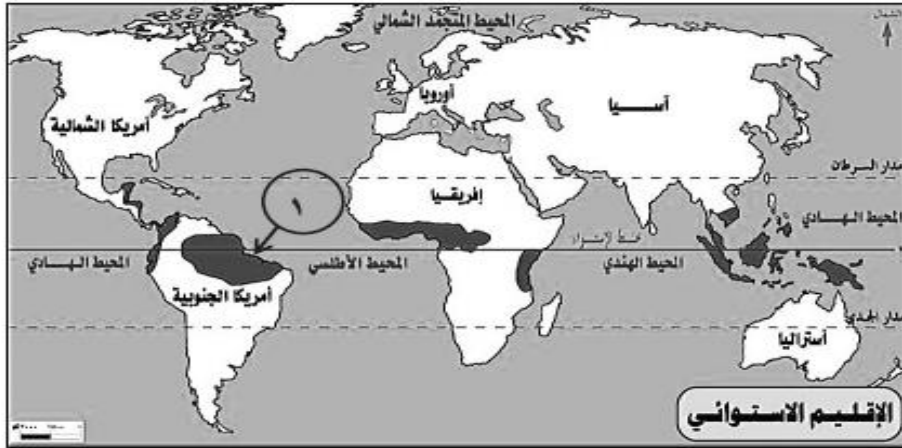
أكمل الجدول الآتي .

البيئة	الموقع بالنسبة لدوائر العرض	خصائص المناخ (درجة الحرارة والامطار)
الغابات المدارية المطيرة	درجتى عرض (٥) شمالي وجنوبي دائرة الاستواء	ارتفاع درجات الحرارة وكميات الأمطار طوال السنة

(ب) اكمل بناء الخريطة المفاهيمية التالية :

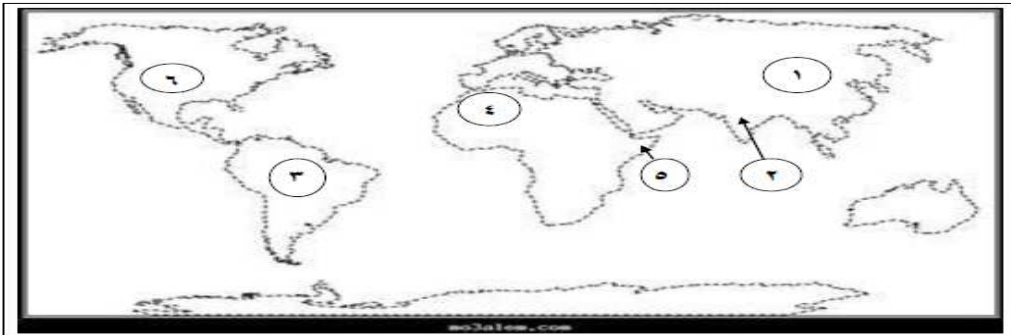


ثانياً: ادرس الخريطة التي أمامك ثم أجب عن الأسئلة التي تليها:



- ١- في أي جهة من قارة آسيا تظهر الغابات المدارية المطيرة (الاستوائية)؟ جنوب شرق آسيا
- ٢- ما اسم الحوض النهري الذي يضم أكبر مساحة من الغابات والمشار إليه بالرقم (١)؟ حوض الأمازون
- ٣- أكتب أسماء اثنين من القارات التي تنمو فيها الغابات المدارية المطيرة؟ آسيا - أفريقيا - أمريكا الجنوبية

أ / ادرس الخريطة التالية جيدا ثم أجب عن الأسئلة التالية لها :



- أ : دولة تم تدمير ٩٥ % من الغابات فيها يشار إليها بالرقم (٢) الهند
- ج : حوض نهري يضم أكبر مساحة من الغابات المدارية المطيرة يشار إليها بالرقم (٣) البرازيل