

شكراً لتحميلك هذا الملف من موقع المناهج العمانية



نموذج أسئلة الاختبار الرسمي (ظفار)

[موقع المناهج](#) ← [المناهج العمانية](#) ← [الصف السادس](#) ← [علوم](#) ← [الفصل الأول](#) ← [الملف](#)

تاريخ نشر الملف على موقع المناهج: 10:54:12 2023-01-08

التواصل الاجتماعي بحسب الصف السادس



روابط مواد الصف السادس على تلغرام

[الرياضيات](#)

[اللغة الانجليزية](#)

[اللغة العربية](#)

[التربية الاسلامية](#)

المزيد من الملفات بحسب الصف السادس والمادة علوم في الفصل الأول

نموذج اختبار نهائي الفصل الأول مع نموذج الإجابة	1
مراجعة عامة للوحدة الأولى	2
ملخص المادة	3
نشاط درس الكائنات الدقيقة مع نموذج الإجابة	4
نشاط درس الكائنات الدقيقة والغذاء	5

أجب عن جميع الأسئلة الآتية

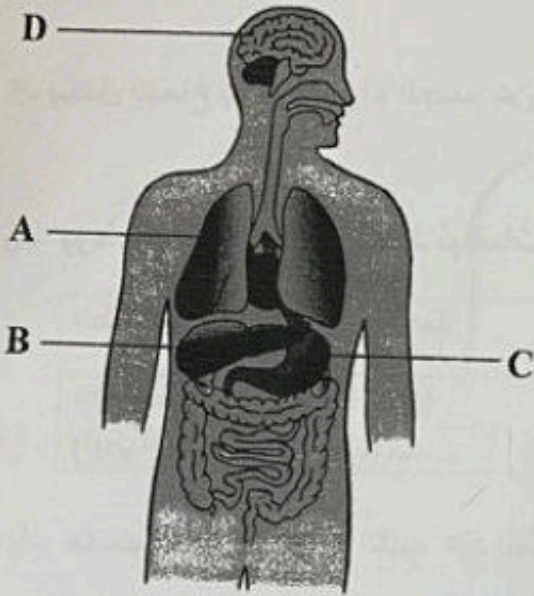
5

[1]

1- أحد الخيارات الآتية يعتبر من أعضاء الجهاز التنفسي هو :
(ظلل الدائرة بجوار الإجابة الصحيحة)

- القلب الدماغ
الرنتين الكليتين

2- يوضح الشكل الآتي بعض الأجزاء الداخلية لجسم الإنسان:



أ- ما اسم العضو المشار له بالرمز B الموضح

بالشكل ؟ [1]

ب- تُعد حماية الجزء D في غاية الأهمية .
فسر ذلك

.....
[1].....

3- ضع علامة (✓) في المكان المناسب لكل عبارة من العبارات في الجدول الآتي: [2]

م	العبارة	صواب	خطأ
1	الأجزاء الداخلية للجسم تسمى أعضاء.	✓	✓
2	تعمل الأعضاء المختلفة لتشكل الأنسجة.	✓	✗
3	تتم حماية الرنتين بواسطة الضلوع.	✓	
4	توجد المعدة في منطقة الصدر لجسم الإنسان.		✗

4

4 - الترتيب الصحيح للأعضاء التي يمر بها الغذاء أثناء انتقاله عبر الجهاز الهضمي هو :
[1] (ظلل الدائرة بجوار الإجابة الصحيحة)

- الفم- المريء- المعدة -الامعاء الفم - المعدة - الامعاء- المريء
 المريء - الأمعاء- الفم- المعدة المريء - الفم - الأمعاء- المعدة

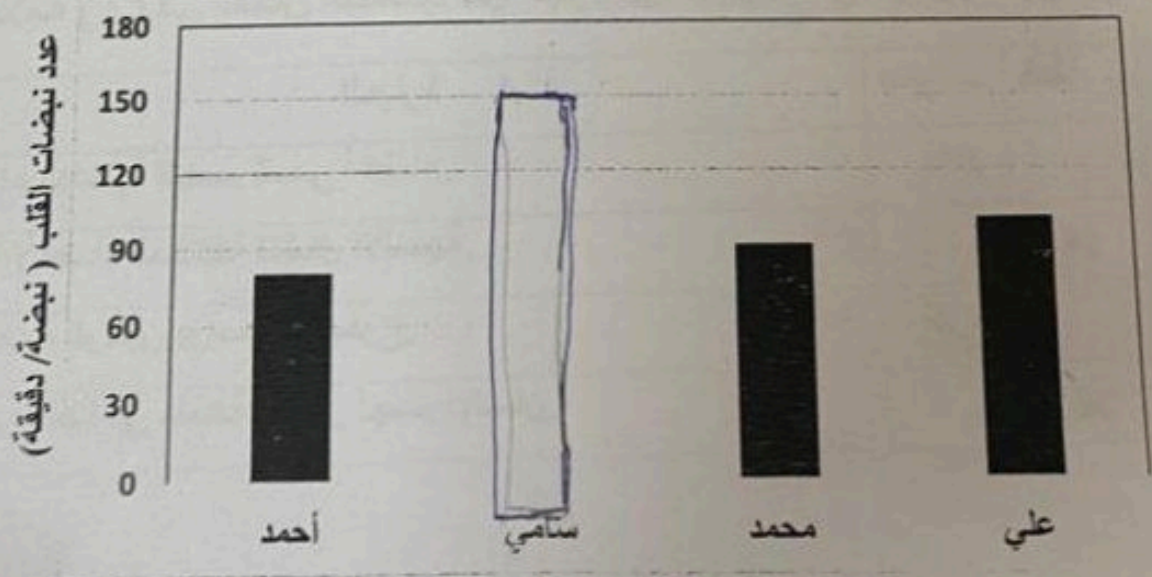
5- يتصل الدماغ بجميع أجزاء الجسم عن طريق... الغضائف والخيوط العصبية... (أكمل)
[1]

6- يوضح الجدول الآتي عدد نبضات القلب لأربعة طلاب:

الطلاب	أحمد	سامي	محمد	علي
عدد نبضات القلب (نبضة/دقيقة)	80	150	90	100

أ- ما سبب زيادة نبضات القلب عند الطالب سامي؟
[1]

ب- مثل عدد نبضات القلب عند سامي في الرسم البياني الآتي.
[1]



4

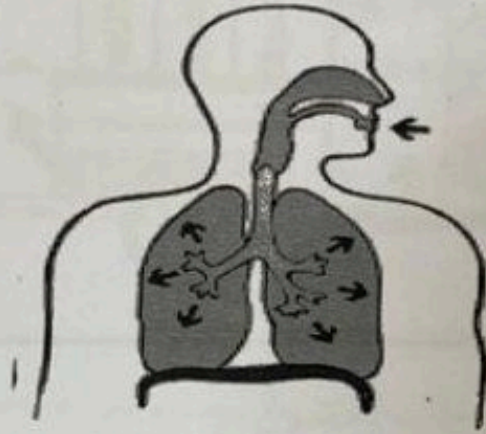
7- ماذا تتوقع أن يحدث للعضو الموضح في الشكل المجاور إذا قام الإنسان بشرب كمية قليلة من الماء؟

[1]



يقلل الدم إلى

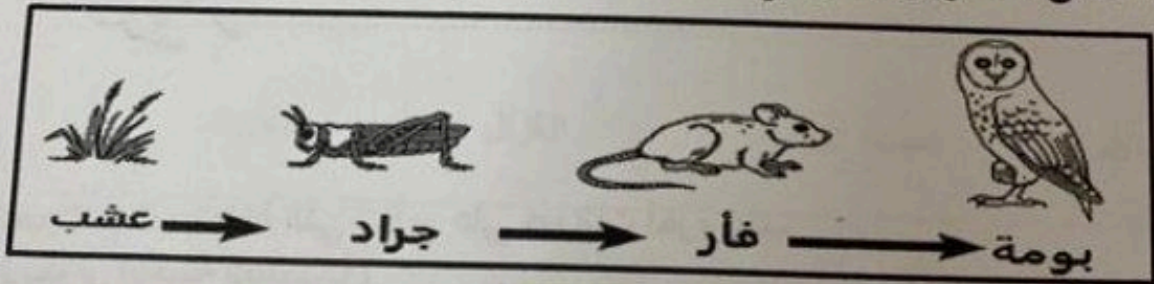
8- يمثل الشكل الآتي إحدى عمليات التنفس في الرئتين في جسم الإنسان.



أ- الغاز الذي يخرج من الرئتين أثناء التنفس هو ثاني أكسيد الكربون (أكمل)

ب- ما العملية التي يمثلها الشكل السابق؟ تنقيح

9- ما الكائن المفترس للفأر في السلسلة الغذائية في الشكل الآتي:



(ظلل الدائرة بجوار الإجابة الصحيحة)

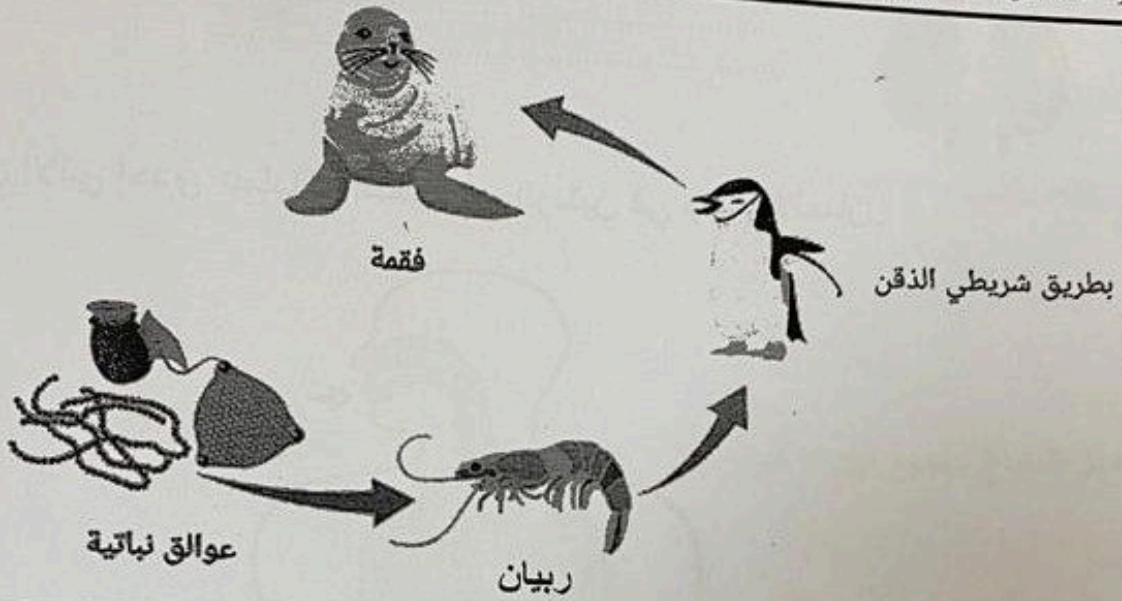
البومة

الفأر

الجراد

العشب

10- الشكل المقابل يوضح سلسلة غذائية.



أ- ما دور العوالق النباتية في السلسلة الغذائية؟

.....
 تنتج غذاءاً للحيوانات المستهلكة...

ب- ما عدد الكائنات التي تلعب دور المستهلك في السلسلة الغذائية السابقة؟

.....
 3

ج- تنبأ ماذا سيحدث لأعداد البطريق الشريطي الذقن عندما تنقرض الفقمة؟

.....
 تنقرض

11- تسمى الحيوانات المستهلكة التي تتغذى على حيوانات أخرى بـ

(ظلل الدائرة بجوار الإجابة الصحيحة)

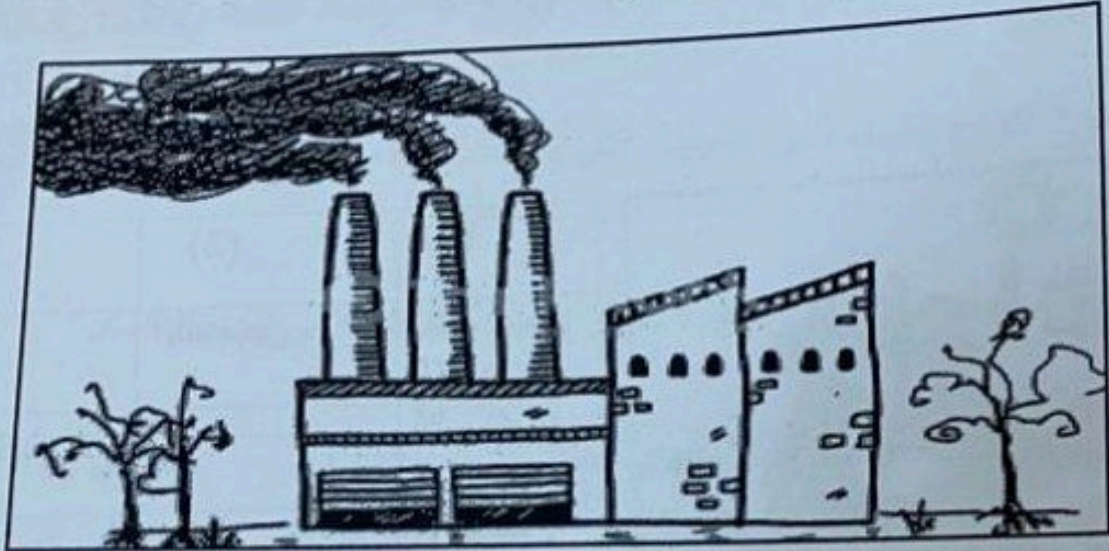
العوالق

المنتجات

الفرانس

المفترسات

12- الشكل الآتي يوضح أحد أشكال التلوث البيئي في منطقة ما والذي أدى إلى موت بعض النباتات في تلك المنطقة.



أ- ما نوع التلوث الناتج من غازات المصانع؟

..... تلوث الهواء

ب- اقترح طريقة تساعد بها أهالي المنطقة للحفاظ على النباتات في منطقتهم؟

.....

13- لديك الكائنات الحية الآتية، قم بتصنيفها حسب الموطن الطبيعي لها:

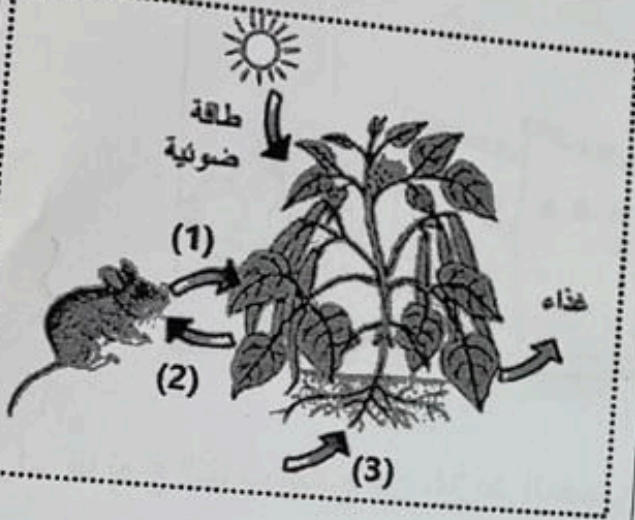
الأسد سمكة التونة الغزال الحوت

أ- السافانا: الأسد الغزال

ب- المحيط: سمكة التونة الحوت

14- يوضح الشكل المقابل عملية صنع الغذاء في النبات ما المواد المشار إليها بالأرقام (1)، (2)، (3).
(ظلل الدائرة بجوار الإجابة الصحيحة)

[1]



(3)	(2)	(1)	
ثاني أكسيد الكربون	الأكسجين	الماء	<input type="radio"/>
ثاني أكسيد الكربون	الماء	الأكسجين	<input type="radio"/>
الأكسجين	الماء	ثاني أكسيد الكربون	<input type="radio"/>
الماء	الأكسجين	ثاني أكسيد الكربون	<input checked="" type="radio"/>

15- يسمى الكائن الحي الموضح بالشكل بإنسان الغاب ويتغذى على النبات ويعيش في الغابات المطيرة ، تتعرض هذه الغابات لقطع أشجارها بشكل كثيف سنوياً. لذلك أصبح هذا الكائن مهدد بالإنقراض.



[1]

أ- اذكر فائدة واحدة من فوائد الغابات المطيرة؟

.....

[1]

ب- لماذا أصبح هذا الكائن مهدد بالإنقراض؟

قطع الأشجار

3

16- قام خالد بجمع بعض المواد المستخدمة لإعادة تدويرها بعد دراسة إعادة التدوير في الصف السادس.

أ- تسمى الأكواخ الضخمة من القمامة التي يخصص لها مكان بعيد عن التجمعات السكانية بـ بحر (أكمل) . [1]

ب- ساعد خالد في تحديد طرق إعادة تدوير المواد الموضحة في الجدول أدناه. [1]

المواد	البلاستيك	علب زجاجية
طريقة إعادة التدوير	1-..... كيميائي.....	2-..... كيميائي..... أكواب

17- المواد غير القابلة للذوبان لا تمتزج مع السوائل فتكون محلول:
(ظلل الدائرة بجوار الإجابة الصحيحة)

معلق

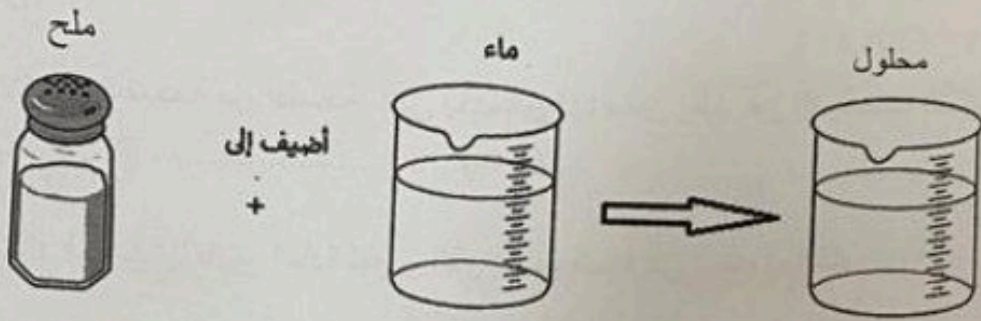
شفاف

صلب

نقي

3

18- قامت أمل بإضافة الملح إلى الماء ، فذاب الملح في الماء كما مبين في الشكل الآتي:



[1] أ- الملح يذوب في الماء فيسمى مادة (أكمل)

متناهي

ب- إحدى الخصائص التي يتصف بها المحلول الناتج هي:

[1] (ظلل الدائرة بجوار الإجابة الصحيحة)

السائل شفاف السائل ضبابي

19- أي من هذه المخاليط يمكن فصلها بالمغناطيس ؟
(ظلل الدائرة أسفل الإجابة الصحيحة)

[1]



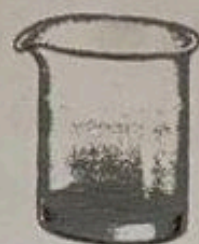
أرز + دقيق



رمل + أرز



رمل + برادة حديد



رمل + ملح

5

20- أكمل الجمل الآتية باستخدام الكلمات الموجودة في المستطيل :

الترشيح

المخلوط

الغربلة

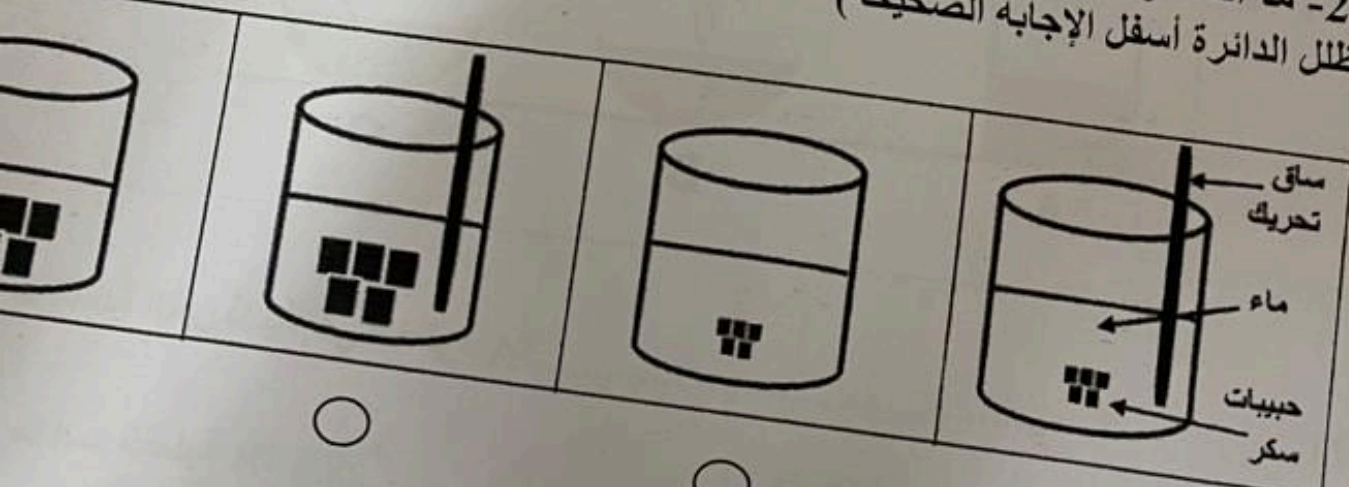
[1] 1- المادة الناتجة عند مزج مادتين مختلفتين أو أكثر تسمى

[1] 2- يمكن فصل بعض المواد الصلبة عن بعضها البعض عن طريق الفرز أو

[2] 21- صنف المواد الآتية إلى مخلوط أو مادة نقية في الجدول الآتي.

المادة	مادة نقية أو مخلوط
حبيبات رمل + أرز	
الحديد	
الهواء	

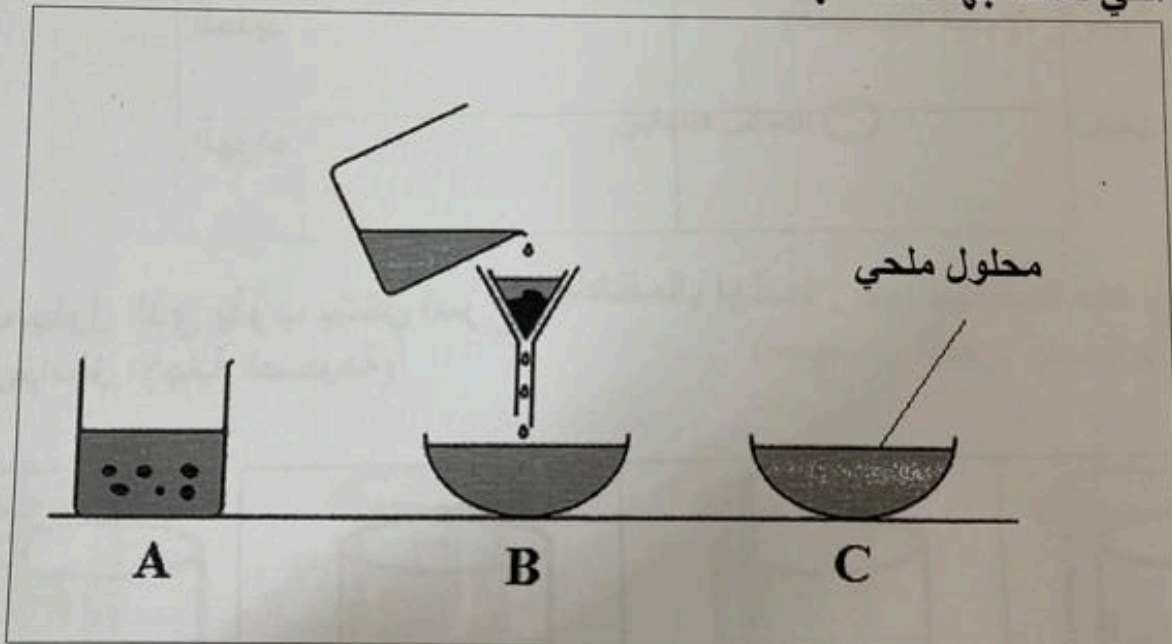
22- ما المحلول الذي يذوب بشكل أسرع :
(ظلل الدائرة أسفل الإجابة الصحيحة)



23- صل بخط بين التغيير في العمود (أ) ونوعه في العمود (ب). [2]

(ب)	(أ)
تغير غير قابل للعكس	انصهار الثلج
تغير قابل للعكس	حرق عود الثقاب
لا يحدث تغير	

24- أرادت فاطمة أن تفصل مخلوط مكون من الملح والرمل والماء، الشكل الآتي يوضح الخطوات التي قامت بها فاطمة .

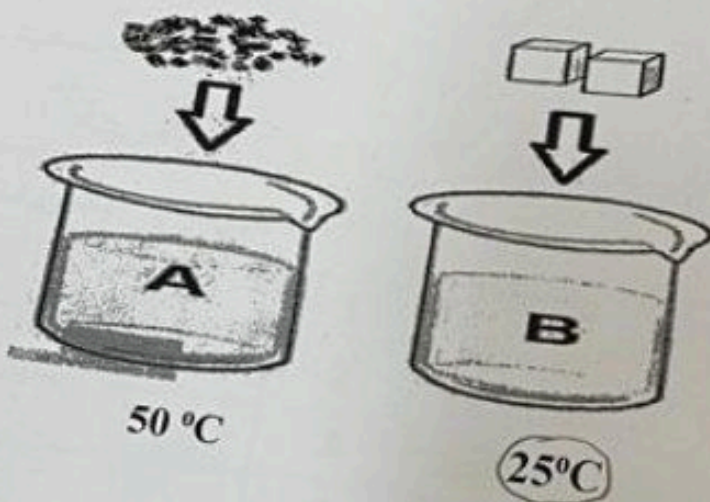


أ- ما المادة الغير ذائبة في الخطوة A؟

ب- ما اسم العملية B؟

1

25- يمثل الشكل الآتي إذابة كمية متساوية من السكر في كميات متساوية من الماء عند درجات حرارة مختلفة.



ما رمز الكأس الذي يذوب فيه السكر بشكل أسرع؟

فسر إجابتك:

انتهت الأسئلة مع الدعاء للجميع بالتوفيق والنجاح.