

شكراً لتحميلك هذا الملف من موقع المناهج العمانية



اختبار نهائي رسمي في محافظة شمال الشرقية

[موقع المناهج](#) ← [المناهج العمانية](#) ← [الصف السادس](#) ← [اجتماعيات](#) ← [الفصل الأول](#) ← [الملف](#)

تاريخ نشر الملف على موقع المناهج: 05:15:28 2024-01-04

التواصل الاجتماعي بحسب الصف السادس



روابط مواد الصف السادس على تلغرام

[الرياضيات](#)

[اللغة الانجليزية](#)

[اللغة العربية](#)

[التربية الاسلامية](#)

المزيد من الملفات بحسب الصف السادس والمادة اجتماعيات في الفصل الأول

اختبار نهائي رسمي في محافظة شمال الباطنة	1
اختبار نهائي رسمي في محافظة جنوب الشرقية الدور الاول	2
مراجعته لدرسي الدولة الأموية بالأندلس والإمامة في عمان	3
ملخص الوحدة الثانية	4
اختبار قصير ثاني	5

السؤال الثاني: أجب عن الأسئلة الآتية:

أولا: اكتب اسم المفهوم الصحيح مقابل كل عبارة في الجدول التالي:

م	العبارة	المفهوم
أ-	بناء هندسي يقام على مجرى مائي بهدف حجز المياه للاستفادة منها في أغراض متعددة.
ب-	التوقع بحصول حالة جوية معينة في المستقبل ليوم أو بضعة أيام.

ثانيا: علل بواحد لكل من:

أ- هبوب الرياح الموسمية على بعض مناطق العالم في فصول معينة.

.....

ب- استخدام الصخور البركانية في البناء ورصف الطرق.

.....

ثالثا: ١- رتب طبقات الغلاف الجوي حسب قربها من سطح الأرض بوضع الأرقام (١، ٢، ٣، ٤):

الترتيب	طبقات الغلاف الجوي
	الميزوسفير
	التروبوسفير
	الثيرموسفير
	الاستراتوسفير

٢- أذكر واحداً لكل من:

أ- مصادر التلوث الناتج عن الإنسان وأنشطته المختلفة.

.....

ب- الآثار المترتبة على حدوث الفيضانات.

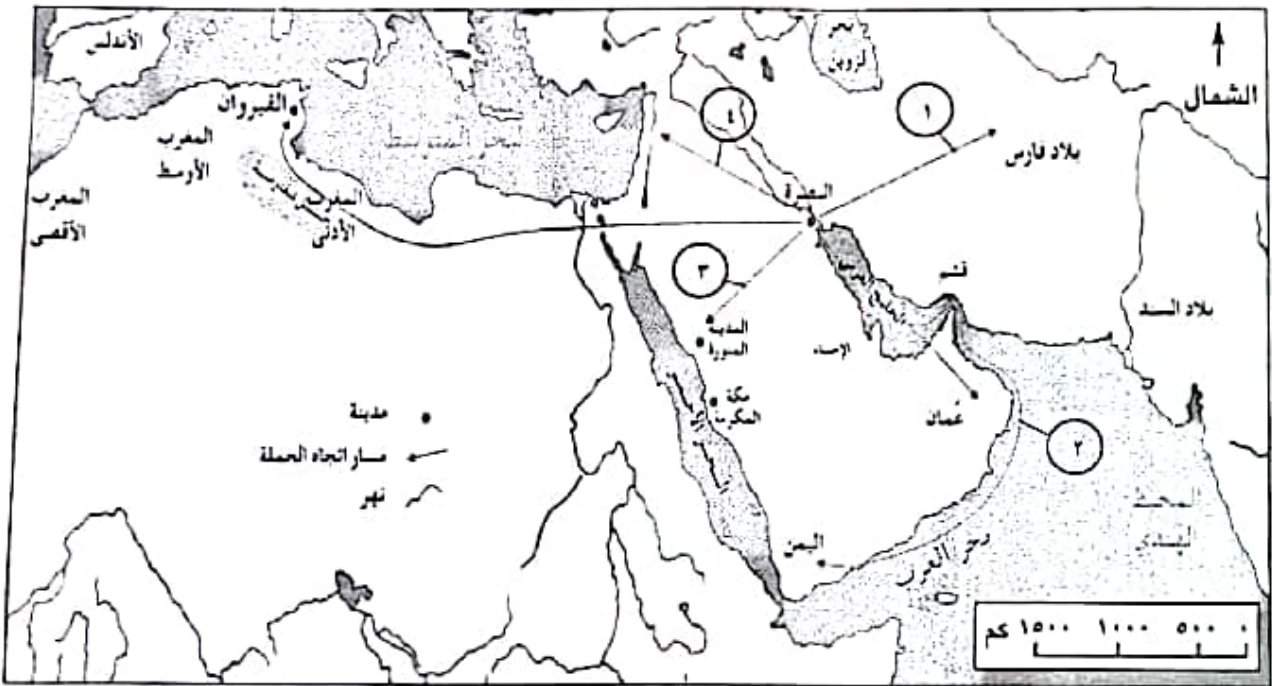
.....

السؤال الخامس: أجب عن الأسئلة الآتية:

أولاً: اكتب اسم الشخصية التاريخية العمانية التي قامت بالأعمال الموضحة في الجدول التالي:

م	العمل الذي قامت به	اسم الشخصية
أ	قام بإرسال حملة العلم لنشر المذهب الإباضي في مختلف أرجاء البلاد الإسلامية.
ب	المؤسس الحقيقي للمذهب الإباضي.

ثانياً: من خلال الخريطة التي توضح مسار حملة العلم للمذهب أجب عن الأسئلة التالية :



- أ- الأرقام الدالة على المسار الصحيح لحملة العلم من البصرة الى البلاد الإسلامية،
 ب- ضع دائرة على المدينة التي ربطت الطريق البري بين عمان والبصرة .
 ج- سم المسطح المائي الداخلي الذي ربط عمان بالبصرة .

.....

انتهت الأسئلة مع الدعاء للجميع بالتوفيق والنجاح.

تابع السؤال الأول:

٧- الرقم الدال على الدولة التي استفادت من مياه الينابيع الساخنة في تدفئة المباني في الخريطة المقابلة:

ب-٢

أ-١

د-٤

ج-٣

٨- العام الميلادي الذي حدث فيه الاعصار المداري في الدولة المظلة في الخريطة المقابلة:

ب-٢٠٠٥

أ-٢٠٠٤

د-٢٠٠٧

ج-٢٠٠٦



٩- الرموز الدالة على الحالة الجوية للنشرة الجوية في الخريطة المقابلة:

ب- غائم جزئي، ورياح

أ- رياح، وجو ممطر

د- جو مغبر، وامطار رعدية

ج- رياح، وجو مشمس

١٠- الدولة التي يطلق على أعاصيرها اسم (الهاركين):

د- الصين

ج- الهند

ب- الولايات المتحدة

أ- اليابان

١١- درجة تجمد الحرارة في النظام الفهرنهايتي:

د-٣٣

ج-٣٢

ب-٣١

أ-٣٠

١٢- المحافظة العمانية التي تتأثر بهبوب الرياح الموسمية صيفاً:

د- ظفار

ج- مسقط

ب- شمال الباطنة

أ- مسندم

أجب عن جميع الأسئلة الآتية

السؤال الأول: ضع دائرة حول رمز الإجابة الصحيحة لكل مفردة من المفردات الآتية:

١- الآثار التدميرية للهزة الأرضية التي تعرضت لها ولاية صور بتاريخ ٢١/١٠/٢٠٢٣ م بقوة ٤.٨ حسب مقياس ريختر:

أ- دمار شامل ب- استشقق الأرض ج- شعر بها الفرد د- انهيار الجسور

٢- الجدول الصحيح الذي يوضح مراحل نشأة الجبال الالتيوانية:

الترتيب	المرحلة
١	طبقات رسوبية
٢	تكون الطبقات المحدبة والطيات المقعرة
٣	جبل معدل بالتحت وبتون الأنهار والأودية

الترتيب	المرحلة
١	طبقات رسوبية
٣	تكون الطبقات المحدبة والطيات المقعرة
٢	جبل معدل بالتحت وبتون الأنهار والأودية

الترتيب	المرحلة
٣	طبقات رسوبية
٢	تكون الطبقات المحدبة والطيات المقعرة
١	جبل معدل بالتحت وبتون الأنهار والأودية

الترتيب	المرحلة
٢	طبقات رسوبية
١	تكون الطبقات المحدبة والطيات المقعرة
٣	جبل معدل بالتحت وبتون الأنهار والأودية

٣- الأمير الاموي الذي بنى مدينة الزهراء غربي قرطبة:

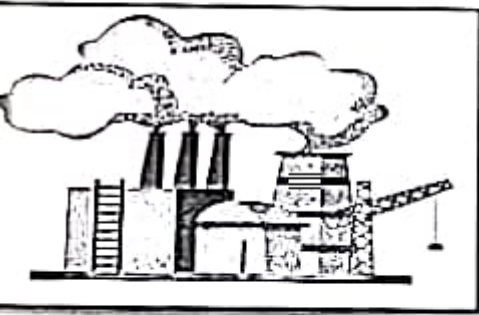
أ- عبد الرحمن الداخل ب- عبد الرحمن الثالث ج- هشام الثالث د- معاوية بن أبي سفيان

٤- المدينة العمانية التي تعد أول مدينة يدخلها الإسلام:

أ- أخزوى ب- يمنح ج- آدم د- سمانل

٥- الغلاف الذي يواجه المشكلة البيئية الموضحة في الصورة المقابلة:

أ- الجوي ب- الصخري ج- الحيوي د- المائي

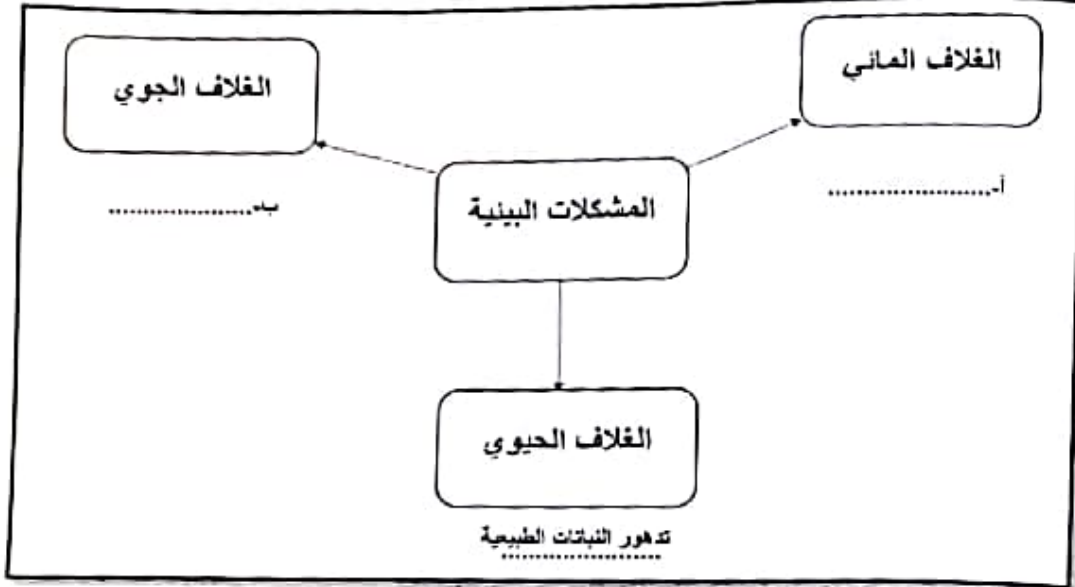


٦- الغاز الذي يشكل نسبة ٢١% من حجم الهواء في الغلاف الجوي:

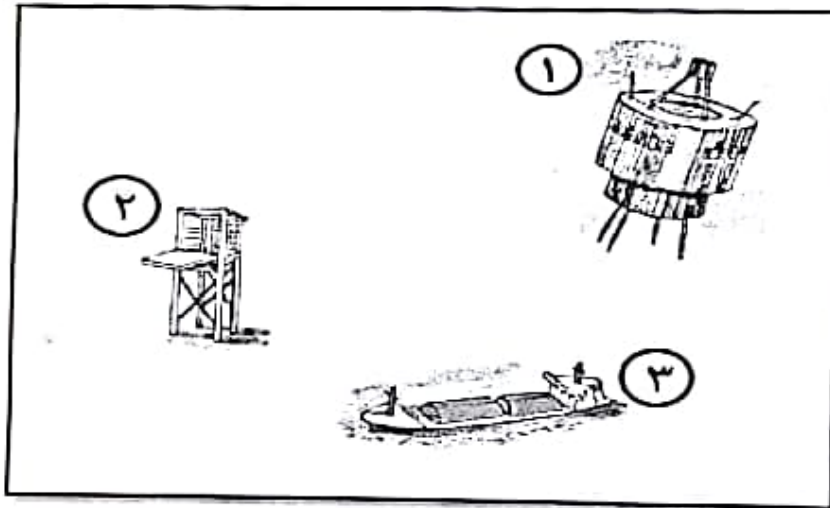
أ- النيتروجين ب- الأكسجين ج- ثاني أكسيد الكربون د- الهيدروجين

السؤال الرابع: أجب عن الأسئلة الآتية:

أولاً: أكمل بيانات الشكل بما يناسبه:



ثانياً: اميز نوع مصادر الحصول على معلومات الطقس بوضع الرقم في المكان المناسب:



- أ- () برية
 ب- () بحرية
 ج- () جوية

٢- عرف المقصود بالضغط الجوي؟

.....

(٤)

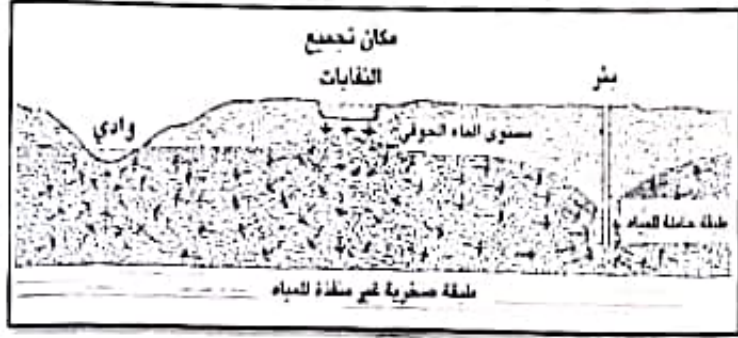
المادة: الدراسات الاجتماعية الصف: السادس الفصل الدراسي الأول
العام الدراسي ٢٠٢٣/٢٠٢٤ م (الفترة الصباحية)

السؤال الثالث: أجب عن الأسئلة الآتية:

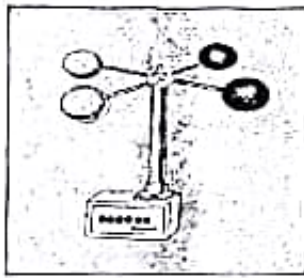
أولاً: ادرس الصورة التي أمامك ثم اجب عن الأسئلة الآتية:

١- سم المشكلة الواضحة في الصورة

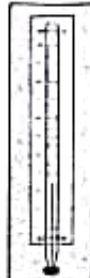
٢- اذكر سببين لحدوثها.



ثانياً: صنف الأجهزة التالية حسب استخدامها في عناصر المناخ وذلك بكتابة رمز الجهاز في الجدول الآتي:



(ج)



(ب)



(أ)

قياس المطر	سرعة الرياح	درجة الحرارة	الاستخدام رمز الجهاز

ثالثاً: ساعد مريم في اكمال الجدول بوضع المعلومات الواردة في مكانها الصحيح:



وجه المقارنة	الدولة الاموية في الاندلس	الامامة في عمان
العاصمة		
سنة قيامها		