

تم تحميل هذا الملف من موقع المناهج العُمانية



*للحصول على أوراق عمل لجميع الصفوف وجميع المواد اضغط هنا

<https://almanahj.com/om>

* للحصول على أوراق عمل لجميع مواد الصف السادس اضغط هنا

<https://almanahj.com/om/6>

* للحصول على جميع أوراق الصف السادس في مادة اجتماعيات ولجميع الفصول, اضغط هنا

<https://almanahj.com/om/6social>

* للحصول على أوراق عمل لجميع مواد الصف السادس في مادة اجتماعيات الخاصة بـ الفصل الثاني اضغط هنا

<https://almanahj.com/om./6social2>

* لتحميل كتب جميع المواد في جميع الفصول للـ الصف السادس اضغط هنا

<https://almanahj.com/om./grade6>

للتحدث إلى بوت المناهج العمانية على تلغرام: اضغط هنا

https://t.me/omcourse_bot



امتحان الصف السادس
للعام الدراسي ١٤٣٧/١٤٣٨ هـ - ٢٠١٦/٢٠١٧ م
الدور الأول - الفصل الدراسي الثاني

- المادة: الدراسات الاجتماعية. ● عدد صفحات أسئلة الامتحان: (٥) صفحات.
- زمن الإجابة: ساعة ونصف. ● الإجابة في الورقة نفسها.

		اسم الطالب
الصف		المدرسة

التوقيع بالاسم		الدرجة		السؤال
المصحح الثاني	المصحح الأول	بالحروف	بالأرقام	
				١
				٢
				٣
				٤
مراجعة الجمع	جمعه			المجموع
				المجموع الكلي

أجب عن جميع الأسئلة الآتية

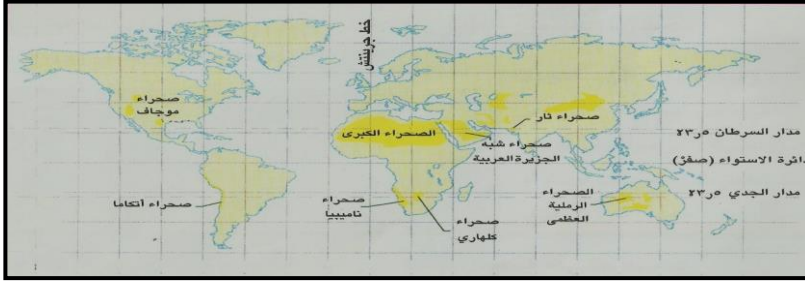
السؤال الأول: ضع دائرة حول رمز الإجابة الصحيحة لكل مفردة من المفردات الآتية:

١- المحمية البرية التي تهتم بالمها العربي في سلطنة عمان، هي:
(أ) السليل (ب) جدة الحراسيس (ج) الديمانيات (د) رأس الحد

٢- من خلال الخريطة التي أمامك القارة التي لا توجد بها صحراء هي:

(أ) أفريقيا (ب) استراليا

(ج) آسيا (د) أوروبا



٣- أفضل درجة حرارة لنمو النباتات الطبيعية التي تتراوح بين (... - ..)س:
(أ) ٢٥-١٠ (ب) ٣٠-١٠ (ج) ٣٥-١٠ (د) ٤٠-١٠

٤- من أساليب صيانة التربة الذي اتبع في الجبل الاخضر بسلطنة عمان كما

هو موضح في الصورة، هو:

(أ) المدرجات الحجرية

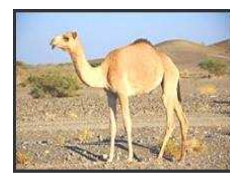
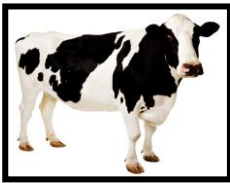
(ب) التحريج

(ج) الحرثة السليمة

(د) الرعي المنظم



٥- صورة الحيوان الذي تتناسب تربيته في بيئة السافانا :



(د)

(ج)

(ب)

(أ)

٦- العام الميلادي الذي صدر فيه النظام الأساسي للدولة، هو:

(د) ١٩٩٨

(ج) ١٩٩٦

(ب) ١٩٩٤

(أ) ١٩٩٢

تابع السؤال الأول:

٧- الصفة التي تدعو لها الآية القرآنية "إِنَّ اللَّهَ يَأْمُرُكُمْ أَنْ تُؤَدُّوا الْأَمَانَاتِ إِلَىٰ أَهْلِهَا"

هي:

(أ) الاحترام (ب) الشجاعة (ج) الصدق (د) الأمانة

٨- أي من هذه الوسائل الموضحة بالصور التي أمامك تعين على توفير الوقت، وتتناسب مع التطور العلمي:



(د)



(ج)



(ب)



(أ)

السؤال الثاني: أجب عن الأسئلة التالية:

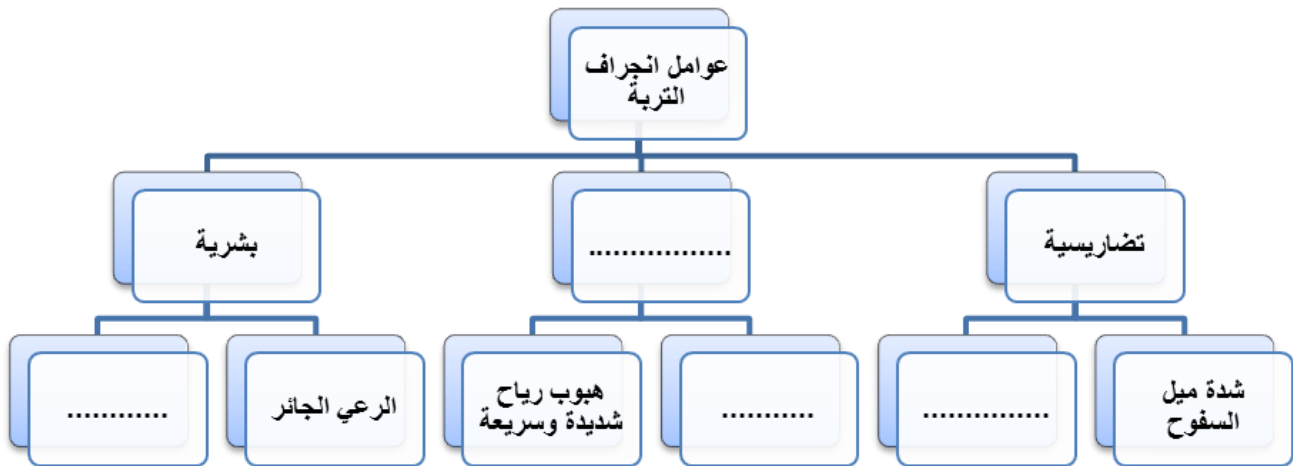
أولاً: أكتب المصطلح أو المفهوم الدال على العبارات التالية:

١- (.....) الشخص الذي يعيش على أرض الوطن ويحمل جنسيته.

٢- (.....) هو الوقت الفائض لدى الفرد بعد انجاز الأعمال

الرئيسية والمهمة.

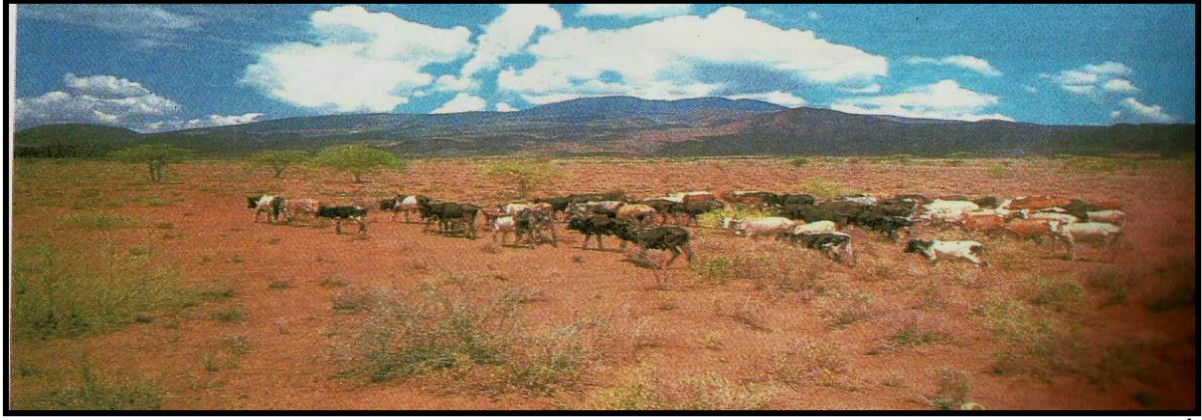
ثانياً: أمامك مخطط توضيحي لعوامل انجراف التربة أكملها بالاستعانة بما بين القوسين (قطع أشجار الغابات-زيادة الجريان السطحي-سقوط زخات قوية من المطر - مناخية):



يتبع ٣/

تابع السؤال الثاني:

ثالثاً: ١- من خلال الصورة الموضحة أمامك أجب عن الأسئلة التالية:-



أ- اسم المشكلة الموضحة في الصورة؟
ب- ما الحل المناسب لهذه المشكلة؟

٢- اقرأ النص التالي ثم أجب عما يليه من أسئلة:

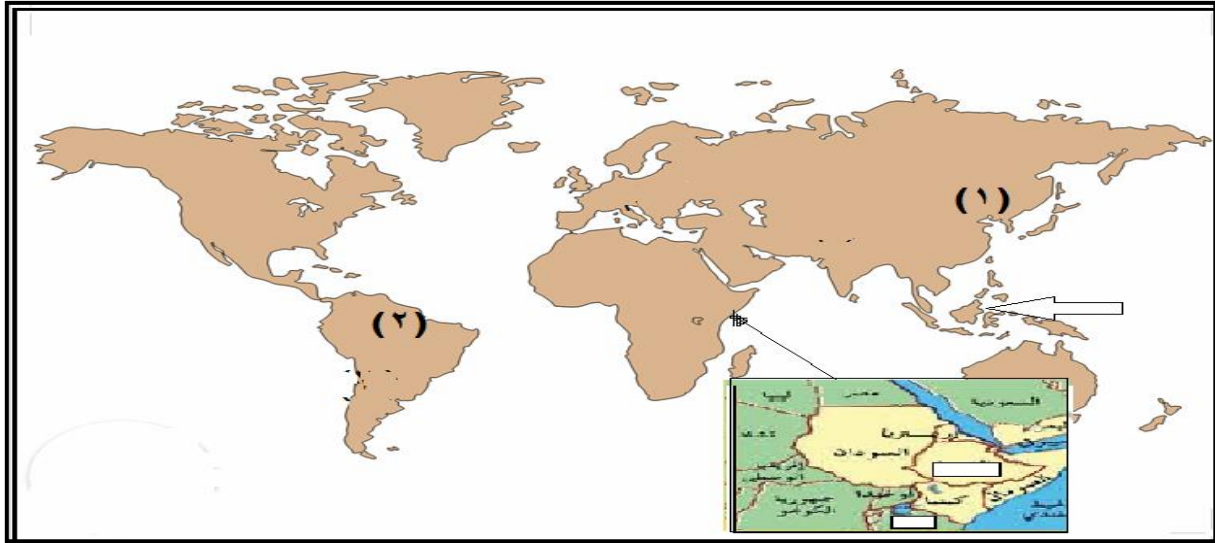
"فإننا نشدد بصفة خاصة على الأهمية الكبرى لتجاوب المواطنين أنفسهم وتقبلهم لجميع الأعمال التي تقوم بها العمالة الوافدة مهما كان نوعها بما فيها العمل اليدوي البسيط والوظائف المساعدة، ولن يعيب المواطن أبداً أن يؤدي واجبه لخدمة بلاده من خلال أي من هذه الأعمال الشريفة النافعة له ولمجتمعه" من خطاب جلالة السلطان في العيد الوطني التاسع عشر.

أ- إلام يدعو صاحب الجلالة المواطنين في هذا النص؟

ب- ما رأيك في بعض الشباب الذين يترفعون عن الأعمال اليدوية وينتظرون الأعمال المكتبية؟

السؤال الثالث: أجب عن الأسئلة التالية:

أولاً: ادرس خريطة العالم التي أمامك ، ثم أجب عن الأسئلة التالية:



١- الرقم الذي يشير إلى الدولة التي عقد فيها مؤتمر قمة الأرض العالمي عام ١٩٩٢ م، هو (.....)

٢- أكتب على الخريطة صحراء ثار في موقعها الصحيح.

٣- ما المشكلة التي تعرضت لها الغابات في الدولة المشار إليها بالسهم في الخريطة؟

٤- كم تبلغ نسبة الحطب المستخدمة كطاقة للطبخ والتدفئة في الدول المشار إليها بالشكل في [] الخريطة؟

ثانياً: فسر ما يلي:

١- منح جلالة السلطان عام ١٩٩٦ م ميدالية جون فيليبس التذكارية .

٢- اهتمام السلطنة بنشر العلم .

تابع السؤال الثالث:

ثالثاً: ضع علامة (√) أسفل نوع التأهيل الذي تتطلبه الأعمال الواردة في الجدول الآتي:-

العمل	لا يحتاج إلى تأهيل دراسي	يحتاج إلى تأهيل دراسي متوسط	يحتاج إلى تأهيل دراسي عال
صناعة الطائرات			
الحدادة			
أعمال الحفر			
تقليم الأشجار			

السؤال الرابع: أجب عن الأسئلة التالية:

أولاً: أنظر إلى الصورة التي أمامك ثم أجب عن الأسئلة التي تليها:-

(١) اذكر فائدة واحدة في الجزء المشار إليه بالسهم؟



(٢) ما البيئة التي ينتمي إليها هذا النبات؟

ثانياً: اكتب كلمة (مرغوب) أو (غير مرغوب) أمام ما يناسبها من العبارات التالية:

السلوك	مرغوب / غير مرغوب
*صرف معظم الوقت في مشاهدة التلفاز.	
*تخصيص وقت كاف يومياً للقراءة والاطلاع.	
*التأخير في وصول المدرسة صباحاً.	
*احترام المعلم .	

ثالثاً: اذكر اثنين لكل من :

١- أسباب المحافظة على الغابات المدارية المطيرة.

أ-

ب-

٢- أشكال وصور الأمانة.

أ-

ب-



انتهت الأسئلة مع الدعاء للجميع بالتوفيق والنجاح.



نمؤذج إجابة امتحان الصف السادس
للعام الدراسي ١٤٣٧/١٤٣٨ هـ - ٢٠١٦/٢٠١٧ م
الدور الأول - الفصل الدراسي الثاني

المادة: الدراسات الاجتماعية
الدرجة الكلية: (٤٠) درجة.
تبييه: نمؤذج الإجابة في (٤) صفحات.

أولاً: إجابة السؤال الموضوعي:

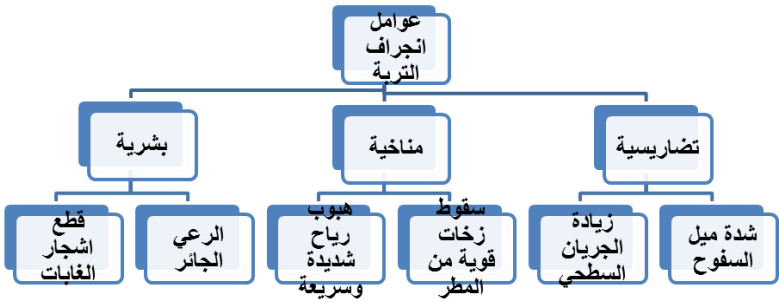
الدرجة الكلية: ١٦ درجة			إجابة السؤال الأول		
المستوى المعرفي	الصفحة	الدرجة	الإجابة	البديل الصحيح	المفردة
	١٥	٢	جدة الحراسيس	ب	١
	٣١ و ٣٠	٢	أوروبا	د	٢
	١٧	٢	٣٥-١٠	ج	٣
	٤١	٢	المدرجات الحجرية	أ	٤
	٢٨	٢		د	٥
	٥١	٢	١٩٩٦ م	ج	٦
	٦١	٢	الأمانة	د	٧
	٦٥	٢		أ	٨
		١٦	المجموع		

يتبع ٢/

(٢)

تابع نموذج إجابة امتحان الصف السادس
للعام الدراسي ١٤٣٧/١٤٣٨ هـ - ٢٠١٦/٢٠١٧ م
الدور الأول- الفصل الدراسي الثاني
المادة : الدراسات الاجتماعية

ثانيا: إجابة الأسئلة المقالية:

الدرجة الكلية: (٨) درجة				إجابة السؤال الثاني	
المستوى المعرفي	الصفحة	الدرجة	الإجابة الصحيحة	المفردة	الجزئية
	٥٠ ٦٧	٢ لكل مفردة درجة	١- المواطن ٢- وقت الفراغ		أولا
	٣٧	٢ لكل مفردة نصف درجة			ثانيا
	٤٥_٤٤	٢ لكل مفردة درجة	أ-الرعي الجائر ب-الرعي المنظم	١	ثالثا
	٧٤	٢ لكل مفردة درجة	أ-يدعو جلاله السلطان لتجاوب المواطنين انفسهم وتقبلهم لجميع الاعمال التي تقوم بها العمالة الوافدة مهما كان نوعها بما فيها العمل اليدوي البسيط والوظائف المساعدة، وأن يؤدي المواطن واجبه في خدمة وطنه.(أي تعبير صحيح تعطى الدرجة) ب-نوجه نصحنا لهم بضرورة احترام كل وظيفة، والسعي لخدمة الوطن بأي وظيفة مهما كانت. (أي تعبير صحيح تعطى الدرجة)	٢	

(٣)

تابع نموذج إجابة امتحان الصف السادس
للعام الدراسي ١٤٣٧/١٤٣٨ هـ - ٢٠١٦/٢٠١٧ م
الدور الأول- الفصل الدراسي الثاني
المادة : الدراسات الاجتماعية

تابع ثانيا: إجابة الأسئلة المقالية:

إجابة السؤال الثالث					الدرجة الكلية: (٨) درجة																								
الجزئية	المفردة	الإجابة الصحيحة	الدرجة	الصفحة	المستوى المعرفي																								
أولا		١-٢). ٢-انظر ص ٣٠(موقع صحراء ثار). ٣-قطع الغابات لتوفير الاراضي الزراعية. ٤-٩٠%.	٤ لكل	٤٧ و ١٥																									
			مفردة	٣٠																									
			درجة	٢٣																									
				٤٢																									
ثانيا	١-	منح جلالة السلطان قابوس ميدالية فيليبس التذكارية تقديرا واعترافا من الاتحاد بدور جلالتة في حماية البيئة العمانية والعالمية وصون مواردهما الطبيعية لصالح البشر جميعا وخيرهم في كل مكان.	درجة	٤٨																									
	٢-	لرفع المستوى الثقافي العام وتطويره وتنمية التفكير العلمي، وإذكاء روح البحث، وتلبية متطلبات الخطط الاقتصادية والاجتماعية، وإيجاد جيل قوي في بنيته وأخلاقه، يعتز بأتمته ووطنه وتراثه ويحافظ على منجزاته.	درجة	٥٢																									
ثالثا		<table border="1"> <thead> <tr> <th>العمل</th> <th>لا يحتاج الى تأهيل دراسي</th> <th>يحتاج الى تأهيل دراسي متوسط</th> <th>يحتاج الى تأهيل دراسي عال</th> </tr> </thead> <tbody> <tr> <td>صناعة الطائرات</td> <td></td> <td>√</td> <td></td> </tr> <tr> <td>الحدادة</td> <td></td> <td>√</td> <td></td> </tr> <tr> <td>اعمال الحفر</td> <td>√</td> <td></td> <td></td> </tr> <tr> <td>تقليم الاشجار</td> <td>√</td> <td></td> <td></td> </tr> </tbody> </table>	العمل	لا يحتاج الى تأهيل دراسي	يحتاج الى تأهيل دراسي متوسط	يحتاج الى تأهيل دراسي عال	صناعة الطائرات		√		الحدادة		√		اعمال الحفر	√			تقليم الاشجار	√			٢ لكل مفردة نصف درجة واحدة	٧٥					
			العمل	لا يحتاج الى تأهيل دراسي	يحتاج الى تأهيل دراسي متوسط	يحتاج الى تأهيل دراسي عال																							
			صناعة الطائرات		√																								
			الحدادة		√																								
			اعمال الحفر	√																									
تقليم الاشجار	√																												

تابع نموذج إجابة امتحان الصف السادس
للعام الدراسي ١٤٣٧/١٤٣٨ هـ - ٢٠١٦/٢٠١٧ م
الدور الأول- الفصل الدراسي الثاني
المادة : الدراسات الاجتماعية

تابع ثانيا: إجابة الأسئلة المقالية:

إجابة السؤال الرابع		الدرجة الكلية: (٨) درجة			
الجزئية	المفردة	الإجابة الصحيحة	الدرجة	الصفحة	
أولا		١- إنتاج الرطب الطازج المفيد صحيا والغني غذائيا ،ويمكن تجفيفه وتحويله إلى تمر ، وإنتاج الدبس.	درجة	٣٥	
		٢- البيئة الصحراوية.	درجة		
ثانيا		السلوك	درجتان لكل مفردة نصف درجة	٦٩	
		*صرف معظم الوقت في مشاهدة التلفاز.			مرغوب / غير مرغوب
		*تخصيص وقت كاف يوميا للقراءة والاطلاع.			غير مرغوب
		*التأخير في وصول المدرسة صباحا.			مرغوب
		*احترام المعلم .			غير مرغوب
ثالثا		١- أ- ان (٤٠%) من الادوية المعروفة حاليا تستخلص من نباتات الغابات. ب- ينتج حوالي نصف الاكسجين الموجود في الجو عن عمليات التمثيل الضوئي وعليه فإن تدمير الغابات يعني زيادة ثاني اكسيد الكربون في الجو. ج- اقتلاع اشجار الغابات يحرم السكان الاصليين من مقومات حياتهم والعيش في اوطانهم.(يكتفى بذكر اثنين) ٣- أ- اداء ما فرضه الله علينا(صلاة ،صوم،زكاة) . ب- المحافظة على اسرار الاسرة وممتلكاتها. ج- المحافظة على الخدمات التي تقدمها الدولة لنا. د- المحافظة على ما في مدرستنا من اثاث واجهزة وكتب. هـ - المحافظة على الودائع والامانات كالاموال وردها الى اصحابها.	٢ لكل مفردة درجة	٢٤	
			٢ لكل مفردة درجة	٦٢	

نهاية نموذج الإجابة