

تم تحميل هذا الملف من موقع المناهج العمانية



الامتحان الرسمي النهائي الدور الأول الفترة الصباحية

موقع فايلاتي ← المناهج العمانية ← الصف السادس ← علوم ← الفصل الأول ← الامتحان النهائي ← الملف

تاريخ إضافة الملف على موقع المناهج: 09:39:57 2025-01-19

ملفات اكتب للمعلم اكتب للطالب | اختبارات الكترونية | اختبارات | حلول | عروض بوربوينت | أوراق عمل
منهج انجليزي | ملخصات وتقارير | مذكرات وبنوك | الامتحان النهائي للمدرس

المزيد من مادة
علوم:

التواصل الاجتماعي بحسب الصف السادس

صفحة المناهج
العمانية على
فيسبوك



الرياضيات

اللغة الانجليزية

اللغة العربية

التربية الاسلامية

المواد على تلغرام

المزيد من الملفات بحسب الصف السادس والمادة علوم في الفصل الأول

أسئلة الامتحان الدور الأول الفترة الصباحية

1

مواصفات الورقة الامتحانية

2

مذكرة إثرائية في الوحدة الثانية الكائنات الحية في البيئة

3

ملخص ثاني لشرح درس إعادة التدوير

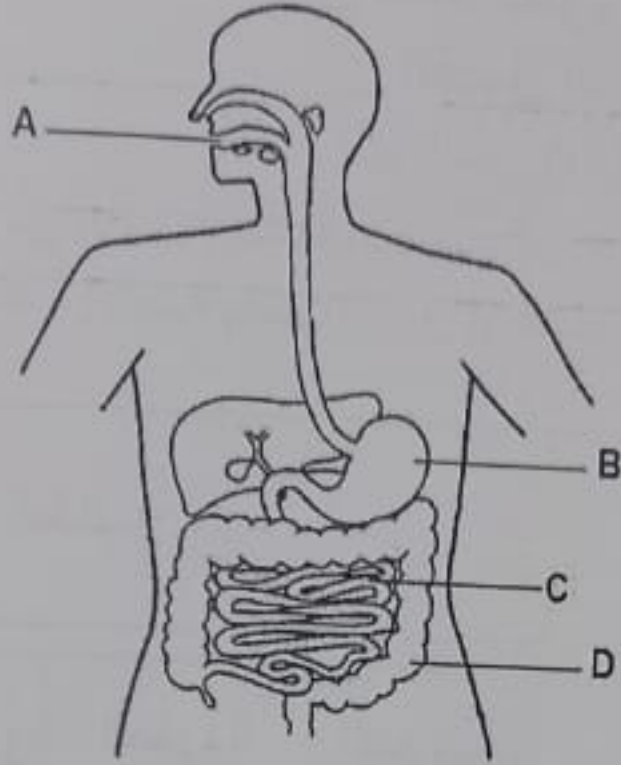
4

خرائط ذهنية في الوحدة الثانية السلاسل الغذائية

5

3

أجب عن جميع الأسئلة الآتية



1) يوضح الشكل المقابل الجهاز الهضمي في الإنسان. ما رمز العضو الذي يعمل على تفتيت الطعام لجزيئات أصغر ليتم نقله عبر الدم؟

(ظل أمام الإجابة الصحيحة)

B A

D C

[1]

2) يوضح الجدول الآتي بعض الوظائف التي يقوم بها الدماغ. اكتب اسم الجزء المسؤول في الدماغ عن الوظائف الآتية.

الجزء المسؤول في الدماغ	الوظيفة
<hr/>	
<hr/>	

[2]

المادة: العلوم الصف: السادس (الفترة الصباحية) الفصل الدراسي: الأول الدور: الأول العام الدراسي: 2025/2024م

3) ضع علامة (✓) في المكان المناسب لكل من العبارات الآتية.

5

خطأ	صواب	العبارة
		الدماغ عضو صلب الملمس ومجعد الشكل.
		عادة لا يمكن للدماغ إصلاح نفسه.
		لا يمكن للإنسان العيش بكلية واحدة سليمة.

[2]

4) صل بخط بين حالة الشخص ومعدل النبض المناسب له.

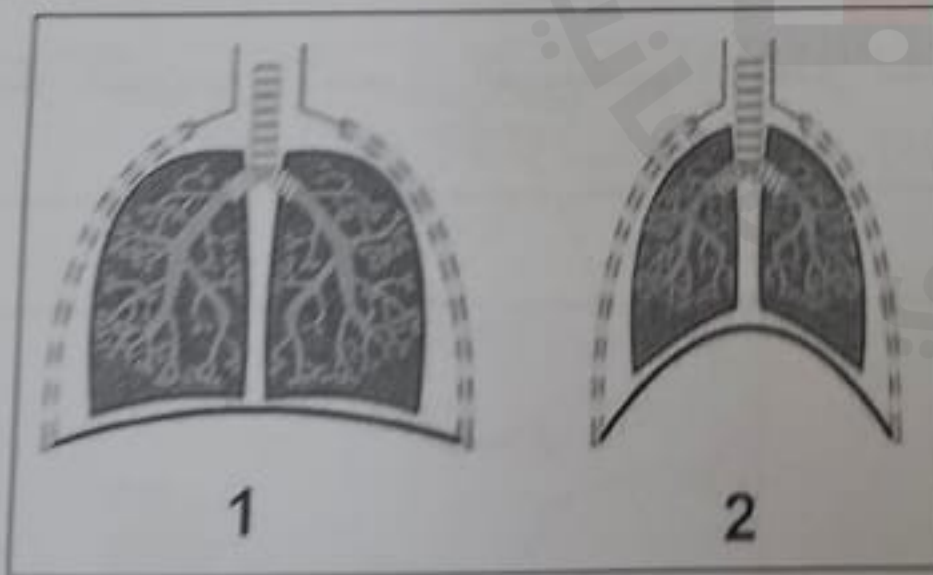
معدل النبض
110
70
90



[1]

5) الشكل المقابل يمثل أحد أعضاء الجسم.

[1]



[1]

أ. ما اسم العضو؟ _____

ب. أي الشكلين يمثل عملية الشهيق

وأيهما يمثل عملية الزفير؟

الشكل (1) يمثل عملية: _____

الشكل (2) يمثل عملية: _____

5

(6) أي المواد الآتية لا تعتبر من فضلات جسم الإنسان؟

(ظل أمام الإجابة الصحيحة)

البراز البول العصارة الهضمية ثاني أكسيد الكربون [1]

(7) هناك العديد من طرق العناية بالبيئة التي نستطيع القيام بها.

صل بخط بين الطريقة في العمود الأيمن والإجراء الذي يمثلها في العمود الأيسر.

طريقة العناية بالبيئة	الإجراء
الحد من الفضلات.	إطفاء المصابيح نهائياً.
التقليل من استهلاك الطاقة.	إزالة الغابات.
	تقليل استخدام الأكياس البلاستيكية.

[1]

(8) ماذا يطلق على الكائنات الحية التي تنتج غذاءها بنفسها؟

(ظل أمام الإجابة الصحيحة)

منتجة مستهلكة مفترسة فرائس [1]

(9) تعتبر الأمطار الحمضية نوع من التلوث الذي يؤدي إلى العديد من الأضرار.

اذكر اثنين من الأضرار التي تسببها الأمطار الحمضية.

[2]

المادة: العلوم الصف: السادس (الفترة الصباحية) الفصل الدراسي: الأول الدور: الأول العام الدراسي: 2025/2024م

6

10 الشكل المقابل يوضح إحدى الممارسات البشرية والتي تؤثر سلباً على البيئة.



ما التأثير السلبي الناتج عنها؟

(ظلل أمام الإجابة الصحيحة)

- إعادة التدوير الأمطار الحمضية اختفاء الكائنات الحية تلوث الهواء

[1]

11 أكمل العبارة الآتية باستخدام الكلمات في الصندوق.

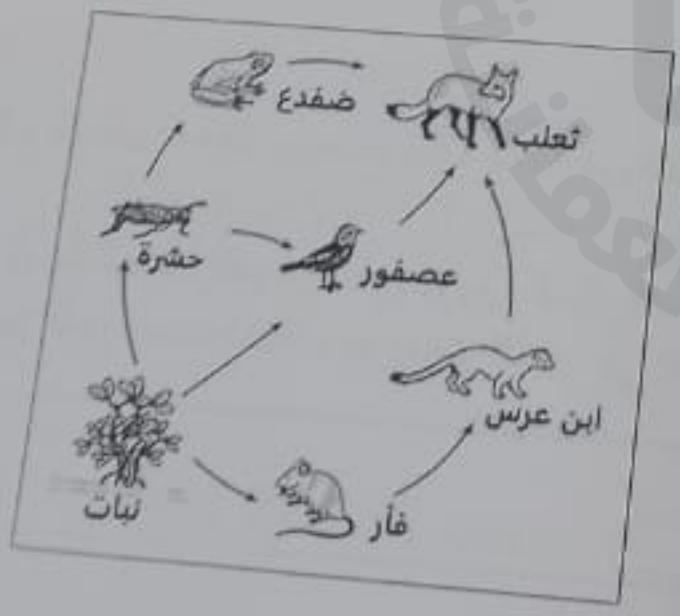
العلب المعدنية الزجاج الورق

إعادة تدوير _____ تقلل الحاجة لقطع الأشجار لصناعته، كما أن إعادة تدوير _____ تقلل من الطاقة المهدرة في استخراج الألمنيوم.

[2]

12 اذكر سببين لقيام الإنسان بقطع الغابات.

[2]



[1]

13 أي من الكائنات الحية الآتية يوفر الطاقة لأكثر من كائن حي في السلاسل الغذائية المقابلة؟

(ظلل أمام الإجابة الصحيحة)

- العصفور الثعلب النبات الفأر

5

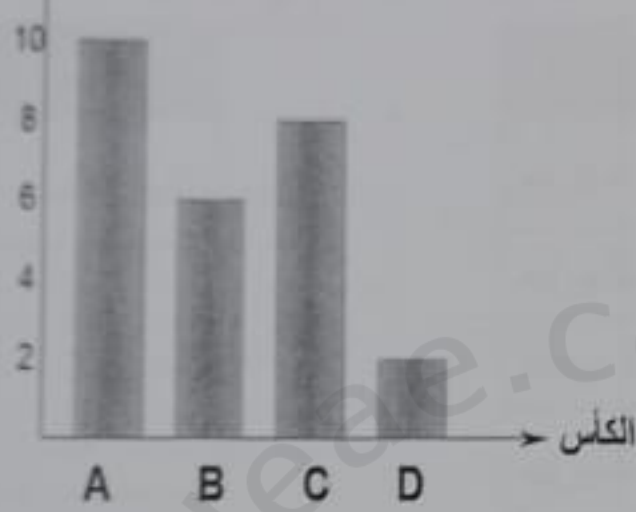
19) ضع علامة (✓) في المكان المناسب لكل من العبارات الآتية.

العبارات	قابل للعكس	غير قابل للعكس
تجمد البحار		
خيز البسكويت		
انصهار الشوكولاتة		

[2]

20) الرسم البياني الآتي يوضح زمن ذوبان مادة ما في أربعة كؤوس متماثلة.

زمن الذوبان بثواني



ما رمز الكأس الأعلى في درجة الحرارة؟

(ظلل أمام الإجابة الصحيحة)

B

A

D

C

[1]

21) ما نوع التغير الذي يحدث للمادة عند تعرضها للحرارة ولا يمكن إعادتها لحالتها السابقة؟

[1]

22) ضع علامة (✓) في المكان المناسب لكل من العبارات الآتية.

العبرة	صواب	خطأ
تتكون المخاليط من مواد مختلفة.		
يمكن رؤية المادة المذابة في المحلول المتجانس.		

[1]

المادة: العلوم الصف: السادس (الفترة الصباحية) الفصل الدراسي: الأول الدور: الأول العام الدراسي: 2024/2025م

(23) الأشكال الآتية توضح بعض أنواع المخاليط لمواد مختلفة.

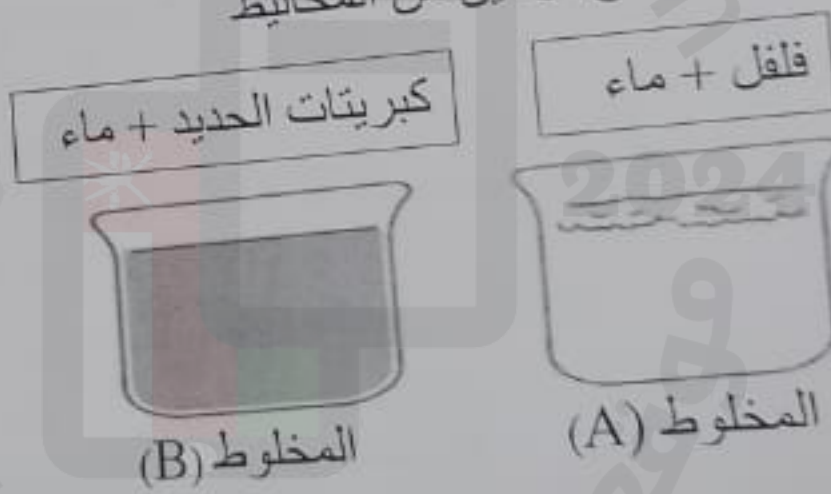
3



أي المخاليط السابقة يكون محلولاً؟
فسر إجابتك:

[1]

(24) الشكل الآتي يوضح نوعين من المخاليط



صل بخط بين نوع المخلول في العمود الأول وخصائصه في العمود الثاني.

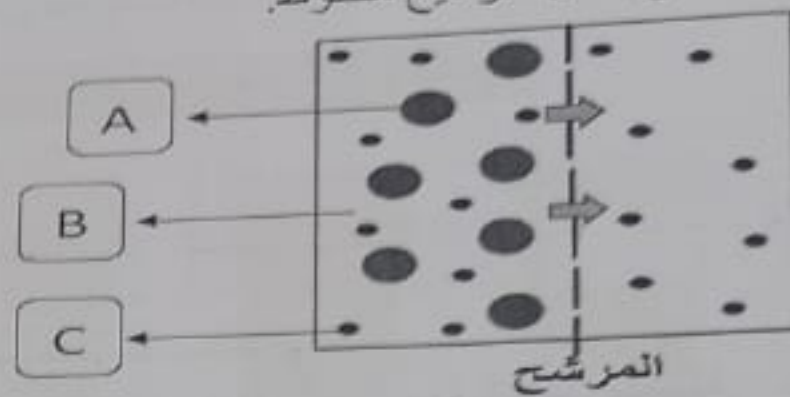
خصائص المخلول	نوع المخلول
تكون جزيئات المادة متجانسة وتكون محلولاً.	المخلول A
تتكون جزيئات المادة من نوع واحد ولا يمكن فصلها بسهولة.	المخلول B
تكون جزيئات المادة غير متجانسة وتكون محلولاً ضبابياً.	

[2]

المادة: العلوم الصف: السادس (الفترة الصباحية) الفصل الدراسي: الأول الدور: الأول العام الدراسي: 2025/2024م

(17) الشكل الآتي يوضح عملية ترشيح مخلوط.

4



صل بخط بين الرمز في العمود الأول والعبارة المناسبة له في العمود الثاني.

الرمز	العبارة
A	جزيئات المادة ذائبة ولا تمر عبر المرشح.
B	جزيئات المادة ذائبة وتمر عبر المرشح.
C	تذيب العديد من الجزيئات ويعد الماء مثالا عليها.
	جزيئات المادة غير ذائبة ولا تمر عبر المرشح.

[2]

(18) يوضح الجدول الآتي تأثير درجة الحرارة على سرعة ذوبان قطع من السكر في الماء.

درجة الحرارة (°C)	10	30	50	70
زمن الذوبان (ثانية)	30	25	20	15

أ. اذكر عامل آخر يؤثر على ذوبان السكر. _____ [1]

ب. عند استبدال قطع السكر بمسحوق السكر عند درجة الحرارة 50 °C في المحلول. كم سيكون الزمن المتوقع للذوبان؟

(ظل أمام الإجابة الصحيحة)

15 ثانية 20 ثانية 25 ثانية 30 ثانية [1]

4

(25) ما نوع التغير الذي يحدث عند طبخ الأرز؟

قابل للعكس غير قابل للعكس ظلل أمام الإجابة الصحيحة

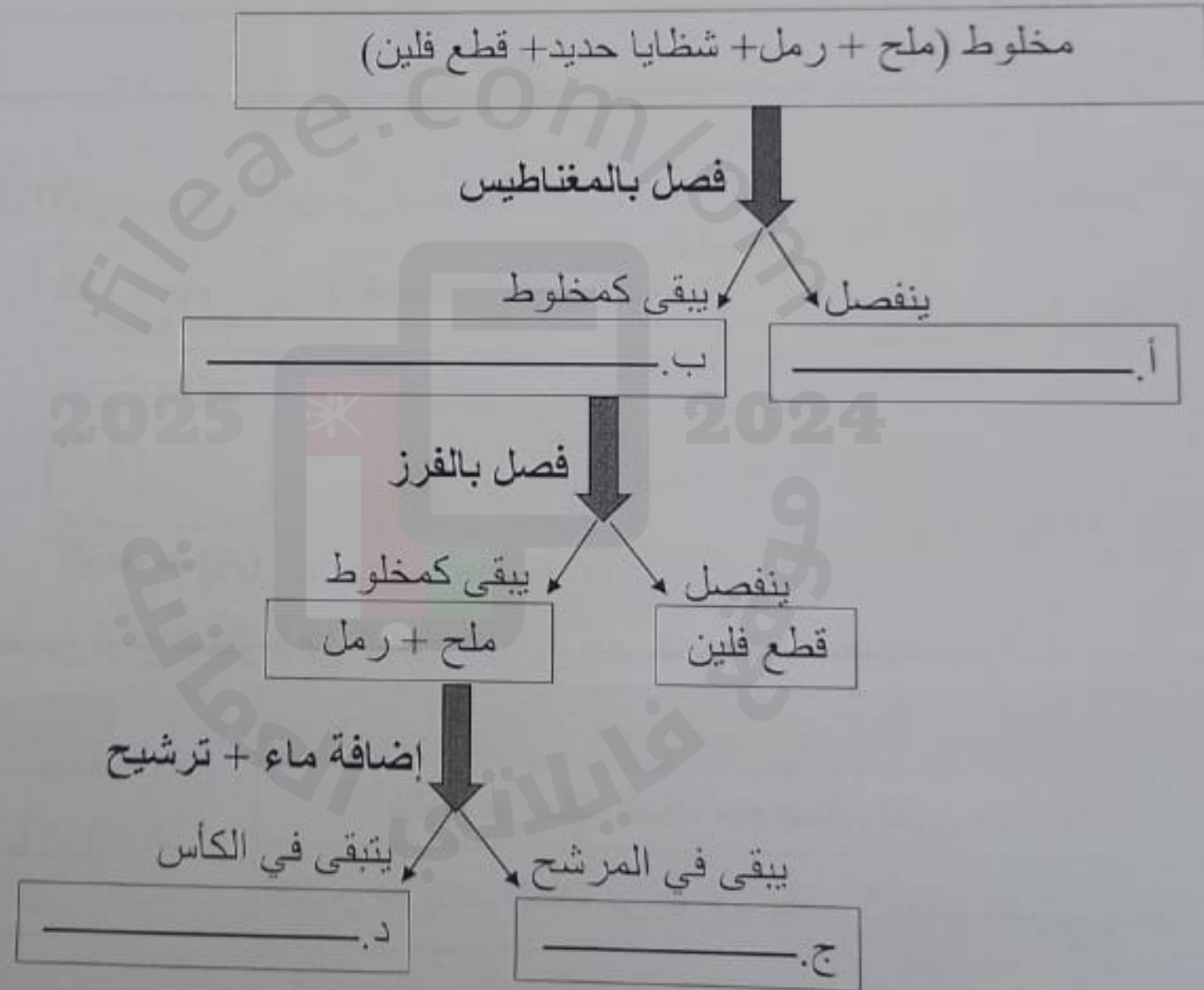
- فسر إجابتك.

[1]

(26) المواد غير القابلة للذوبان لا تمتزج مع السوائل فتكون محلولاً. (أكمل) [1]

(27) يوضح المخطط الآتي طرق فصل المواد.

أكمل الفراغات بما يناسبها مستعيناً بمكونات المخلوط.



[2]

انتهت الأسئلة مع دعواتنا لكم بالتوفيق والنجاح