

شكراً لتحميلك هذا الملف من موقع المناهج العمانية



الامتحان النهائي الدور الأول الفترة الصباحية لمحافظة جنوب الباطنة

[موقع المناهج](#) ⇨ [المناهج العمانية](#) ⇨ [الصف السادس](#) ⇨ [علوم](#) ⇨ [الفصل الأول](#) ⇨ [الملف](#)

تاريخ نشر الملف على موقع المناهج: 05:09:10 2024-01-07

التواصل الاجتماعي بحسب الصف السادس



روابط مواد الصف السادس على تلغرام

[الرياضيات](#)

[اللغة الانجليزية](#)

[اللغة العربية](#)

[التربية الاسلامية](#)

المزيد من الملفات بحسب الصف السادس والمادة علوم في الفصل الأول

الامتحان النهائي الدور الأول الفترة الصباحية لمحافظة شمال الباطنة	1
نماذج اختبارات نهائية سابقة مع الإجابات	2
نموذج اختبار قصير ثاني	3
اختبار قصير ثاني مع نموذج الإجابة	4
مذكرة إثرائية بطريقة السؤال والجواب في وحدة الكائنات الحية في البيئة	5

أظهر أن الدم يوجد في جميعه

- القلب
- الكلى

- كبد
- الرئتين



(1)

2. أكمل الفراغ أسفل الشكلين الآتيين مستخدماً الكلمات الموجودة في الصندوق

شهيبي - زفير

<p>ص</p>	<p>س</p>
<p>...نشهف.....</p>	<p>رفف.....</p>

(2)

ل لخطط السهمي لتوضيح مسار ثاني أكسيد الكربون للعملية (س) مستعيناً بالكلمات من الصندوق أدناه.

القصة الهوائية - الفم - الدم - الرئتين

الفم ← الرئتين ← الدم ← القصة الهوائية

(2)

يوضح الجدول الآتي معدل دقات القلب لأربعة حيوانات:

الحيوان	A	B	C	D
معدل دقات القلب	500	30	200	300

(ظلل أمام الإجابة الصحيحة)

4- ما الرمز الذي يشير إلى أصغر حيوان؟

B

A

D

C

[1]

5- اذكر اثنين من وظائف الدماغ.

هو الدماغ ينسق الي
الدم

[2]

6- ضع علامة صح (✓) أمام كل عبارة بما يناسبها في الجدول الآتي:

العبارة	صواب	خطأ
الكليتان عبارة عن زوج من الأعضاء.	✓	
الدماغ والأعصاب من أعضاء الجهاز الدوري	✓	✓
تعمل الأمعاء على دفع الطعام إلى المعدة	✓	

[2]

مادة: العلوم

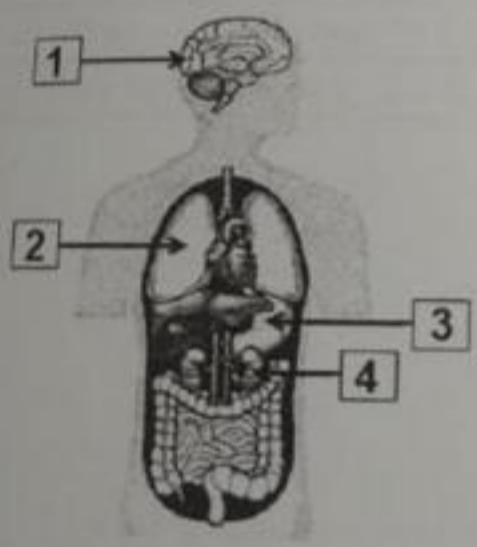
يوضح الشكل الآتي أجزاء من الجهاز الهضمي:



7- أي البدائل الآتية صحيحة؟ (ظلل أمام الإجابة الصحيحة)

مزج الطعام مع العصارة الهضمية	مضغ الطعام وبدء الهضم	تفتيت الطعام الى أجزاء صغيرة جدا	دفع الطعام الى المعدة	
3	1	2	4	<input type="checkbox"/>
4	1	3	2	<input type="checkbox"/>
3	4	1	2	<input type="checkbox"/>
3	4	2	1	<input type="checkbox"/>

يشير الشكل المقابل إلى مجموعة من أعضاء الجسم.



8- اكتب اسم العضو الذي يحمي كل من:

- 1
- 2

9- اذكر الوظيفة التي يشترك فيها العضو (2) مع العضو (4)

[1]

4

ير الشكل الآتي إلى عملية صنع الغذاء في النبات.



لمشكلة التي تنتج إذا تراكم الغاز من في الغلاف الجوي؟

[1]

ذكر اثنين من أسباب إزالة الغابات.

[2]

من سلسلة غذائية صحيحة مستخدما رموز الكائنات الحية الموجودة في الشكل.



D



C



B



A

[1]



[1]

ماذا سيحدث لأعداد الكائن C إذا انقرض الكائن D؟ (ظلل أمام الإجابة الصحيحة)

تقل

تزداد

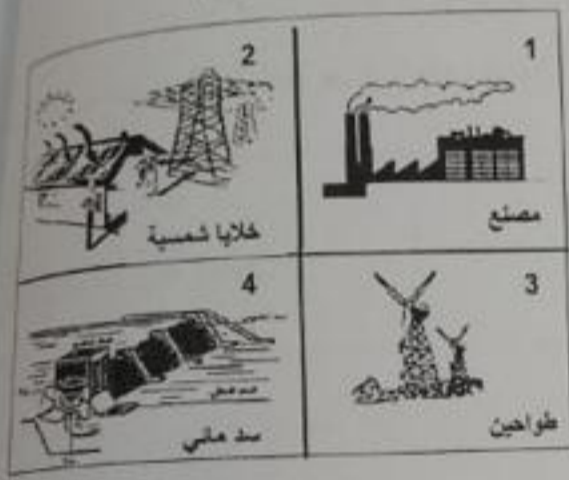
5

14- ماذا يطلق على الكائنات المستهلكة التي تتغذى على حيوانات أخرى؟ (ظلل أمام الإجابة الصحيحة)

فرائس مفترسات منتجات نباتات

يوضح الشكل الآتي مصادر للطاقة.

15- ما رقم المصدر الذي يتسبب في تلوث الهواء الجوي؟ (ظلل أمام الإجابة الصحيحة)



1 2
 3 4

يوضح الجدول الآتي مجموعة من المناطق ونسبة الغازات المسببة للأمطار الحمضية فيها:

المنطقة	نسبة غاز ثاني (أكسيد الكبريت) و (أكسيد النيتروجين)
1	%45
2	%25
3	%5
4	%35

16- تتآكل صخور المباني السكنية أكثر ما يمكن في المنطقة رقم

17- اذكر تأثيراً آخر للأمطار الحمضية على البيئة.

يوضح الشكل المقابل مخطط بياني لمخلفات تم جمعها من إحدى الحدائق:



18- ما أكثر نوع من المخلفات تم جمعها من الحديقة؟

[1]

19- اقترح طريقة واحدة لإعادة استخدام المخلفات البلاستيكية.

[1]

20- ضع إشارة (✓) للتصنيف المناسب لنوع التغير:

التغير	قابل للعكس	غير قابل للعكس
انصهار قالب الزبدة		
احتراق الأشجار		
تعفن الخبز		

[2]

يمثل الشكل الآتي العوامل المؤثرة على ذوبان السكر في الشاي:



(د) مكعب من السكر
80°C
دون تقليب



(ج) مكعب من السكر
80°C
مع التقليب



(ب) سكر بودرة
20°C
دون تقليب



(ا) مكعب من السكر
20°C
دون تقليب

(ظلل أمام الإجابة الصحيحة)

21- ما رمز الكأس الأعلى في معدل الذوبان؟

[1]

د

ج

ب

ا

[1]

23- ضع علامة (✓) أمام كل عبارة بما يناسبها في الجدول الآتي:

صواب	خطأ	العبارة
		المخاطب يذوب في السائل مكوناً محلولاً.
		المواد القابلة للذوبان لا تخرج مع السوائل.
		يمكن خلط بعض المواد الصلبة وفصلها عن خلال الغربلة أو الفرز.

(ظلل أمام الإجابة الصحيحة)

23- أي المخاليط الآتية يعتبر محلولاً؟

- الأرز مع الدقيق
 الزيت والفسق
 حبيبات السكر مع الماء
 حبات الفول مع الخبز

يوضح الجدول الآتي نتائج تكوين المخلوط (أ) والمخلوط (ب):

الملاحظات	المخلوط
المواد الصلبة مترسبة في القاع	المخلوط (أ)
لا توجد مواد مترسبة في القاع	المخلوط (ب)

(ظلل أمام الإجابة الصحيحة)

24- أي المخلوطين يعتبر محلول متجانس؟

- أ
 ب

فسر إجابتك:

25- اكتب مثالا واحدا للمخلوط (أ) .

26- أي المخاليط الآتية يمكن فصلها باستخدام المغناطيس؟ (ظلل أمام الإجابة الصحيحة)

- الرمل والماء
 البرادة الحديد والرمل
 الحليب والماء
 السكر والماء

[1]



(ظلل أمام الإجابة الصحيحة)



في التآسين تكون فيه سرعة الذوبان أقل؟
A B

[1] فسر إجابتك:

اذكر عاملين آخرين يؤثر على سرعة الذوبان؟

[2]

الشكل الآتي يوضح طرق الفصل.

أي الطريقتين أنسب لفصل الملح عن الماء في المحلول الملحي؟ (ظلل أمام الإجابة الصحيحة)



A B

..... فسر إجابتك

يمثل الشكل مراحل صنع محلول الجلي:

29- اكتب كلاً من:



المادة المذابة:

المادة المذابة:

[2]

- انتهت الأسئلة -