

تم تحميل هذا الملف من موقع المناهج العُمانية



*للحصول على أوراق عمل لجميع الصفوف وجميع المواد اضغط هنا

<https://almanahj.com/om>

* للحصول على أوراق عمل لجميع مواد الصف السادس اضغط هنا

<https://almanahj.com/om/6>

* للحصول على جميع أوراق الصف السادس في مادة علوم ولجميع الفصول, اضغط هنا

<https://almanahj.com/om/6science>

* للحصول على أوراق عمل لجميع مواد الصف السادس في مادة علوم الخاصة بـ الفصل الأول اضغط هنا

<https://almanahj.com/om/6science1>

* لتحميل كتب جميع المواد في جميع الفصول للـ الصف السادس اضغط هنا

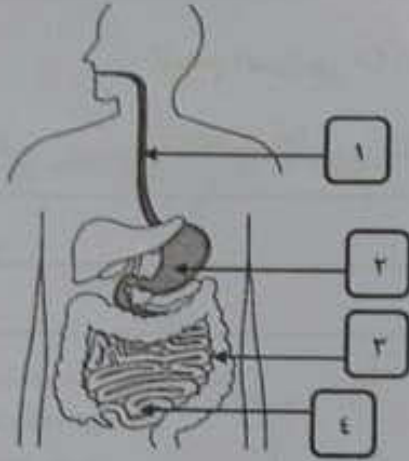
<https://almanahj.com/om/grade6>

للتحدث إلى بوت على تلغرام: اضغط هنا

https://t.me/omcourse_bot

الأسئلة:

موقع المصاحف العمانية almanahy.com/om



رسم الشكل الآتي الجهاز الهضمي.
قم العضو الذي يمثل المعدة؟
الدائرة المرسومة بجانب الإجابة الصحيحة)

٢٠ ١٠

٤٠ ٣٠

رسم بخط بين العمود (أ) وما يناسبه من العمود (ب):

العمود (ب) (الوظيفة)

العمود (أ) (العضو)

يتخلص من الفضلات

القلب

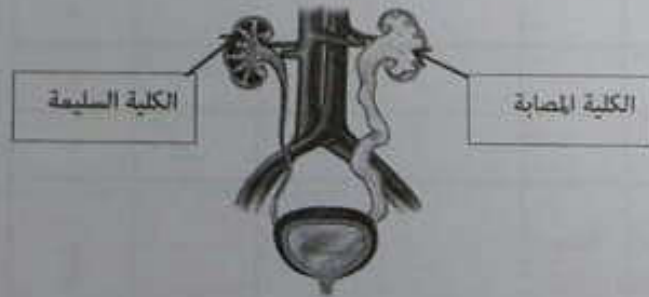
تساعد على دخول الأكسجين إلى الجسم

الرئتين

يضخ الدم الذي يحتوي على أكسجين إلى جميع أجزاء الجسم

الكلية

رسم الشكل الآتي حالة الكلية السليمة والمصابة:



لعلاج المناسب في حالة تحول الكلية السليمة إلى مصابة؟

.....

السؤال الثاني:



يُصح الشكل المقابل حالة الرئتين أثناء التنفس.
هو الخيار الصحيح لهذه الحالة ؟
من الدائرة المرسومة بجانب الإجابة الصحيحة)

العملية	الرئتين	
التهنق	يزداد حجمها	<input type="radio"/>
الزفير	يزداد حجمها	<input type="radio"/>
التهنق	يقل حجمها	<input type="radio"/>
الزفير	يقل حجمها	<input type="radio"/>

مع علامة (٧) أمام كل عبارة من العبارات في الجدول الآتي:

عبارة	صواب	خطأ
تقع المعدة داخل الصدر		
تقع الكليتان في الجهة الظهرية أسفل الشموخ		
يقع القلب داخل الصدر جهة اليمنى لئلا		
تقع الرئتين خارج الشموخ		

سأتم بإطفاء الشموع، فإن العملية التي قام بها هي عملية:
التهنق O الزفير (اختر الإجابة الصحيحة)



(٣)

امتحان مادة العلوم - الصف : السادس

الدور الأول - الموقع المشاهير العمانية almanahy.com/bm ٢٠٢٠/٢٠٢٠ م

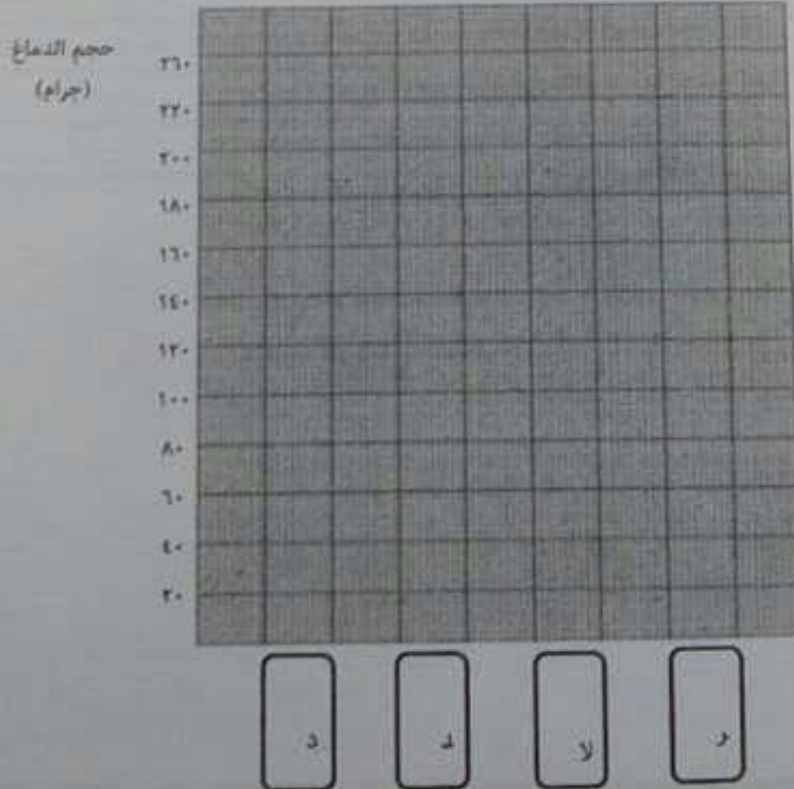
سؤال الثالث:

جزء من الدماغ يتحكم بالمقاطك للكرة هو..... (أكمل)

يمثل الجدول الآتي كتلة الدماغ في بعض الكائنات الحية.

الكائن الحي	كتلة الدماغ (جرام)
القرود	٥٠
الأسد	٢٤٠
الغوريلا	١٢٠
التصحر	١٨٠

من بياناتي بالأعمدة حجم الدماغ لكل كائن حي؟



الكائن الحي

٢٠١٩/٢٠٢٠ م

السؤال الرابع:

موقع المصاحف الغمانية almanahy.com/om

أ-الكائنات المنتجة هي كائنات:

(ظلل الدائرة المرسومة بجانب الإجابة الصحيحة)

تعتمد في غذائها على نفس

تعتمد في غذائها على كائنات أخرى .

توجد في نهاية السلسلة ال

توجد في السلسلة بعد الكائنات المستهلكة.

ب-اذكر سببين من أسباب إزالة الغابات:

١-.....

٢-.....

ج-لديك الكائنات الحية الآتية:



دودة القز



العصفور



الصقر



أوراق

كون سلسلة غذائية لهذه الكائنات الحية؟

.....

السؤال الخامس:

موقع المصاحف العمانيه almanahy.com/om

أ- يوضح الشكل الآتي سلسلة غذائية.



ما هو اسم الكائن الذي يملك الرمز (س) في السلسلة الغذائية؟
(ظلل الدائرة المرسومة بجانب الإجابة الصحيحة)

- شجرة عوالق سمكة نورس

ب- ضع علامة (√) أمام كل عبارة من العبارات في الجدول الآتي:

العبارة	صواب	خطأ
توجد سلسلة غذائية واحدة فقط في الموطن الطبيعي		
السافانا أحد المواطن الطبيعية في الكرة الأرضية		
ينمو القليل من النباتات الصحراوية في الصحراء		
الغابات الاستوائية تتميز بمناخ جاف وحار		

ج- لديك الكائنات الحية الآتية، قم بتصنيفها حسب الموطن الطبيعي لها:

الأسد - سمكة التونة - الغزال - الحوت

١- السافانا.....

٢- المحيط.....

امتحان مادة العلوم - الصف : السادس
الدور الأول - الفصل الدراسي الأول - للعام الدراسي ٢٠١٩/٢٠٢٠م

قال الثامن:

موقع المصاحف العمانية almanahj.com/om

من التغيرات القابلة للعكس :
(ظلل الدائرة المرسومة بجوار الاجابة الصحيحة)

- صدأ الحديد
 تجمد الثلج
 حرق الورق
 سلق البيض

المادة التي تعرضت للذوبان تسمى (اكمل)

قام علي بتدوين نتائج استقصاء لدراسة خلط مادة صلبة مع مادة سائلة :

المخلوط (ص)	المخلوط (س)	النتائج
√	x	السائل شفاف
x	√	تستقر المادة الصلبة في القاع
√	x	يبدو السائل كما كان من قبل
x	√	السائل ضبابي

١- المخلوط (ص) يحتوي على مواد قابلة للذوبان :

(ظلل الدائرة المرسومة بجوار الاجابة الصحيحة)

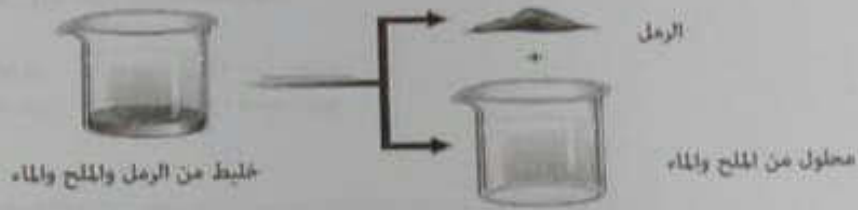
- نعم
 لا

- فسر اجابتك :

٢- المخلوط الذي سيكون معلق ولا تذوب فيه المادة الصلبة هو (اكمل)

السؤال التاسع:

١- يوضح الشكل الآتي عملية فصل المواد عن المخلوط .



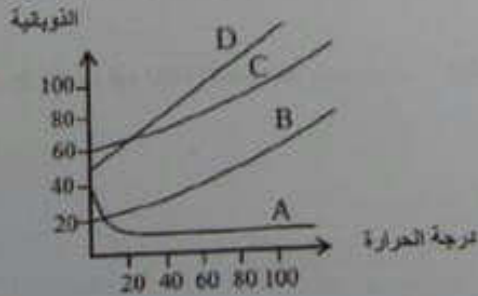
ما هي طريقة الفصل المستخدمة في الشكل السابق :
 (ظلل الدائرة المرسومة بجوار الاجابة الصحيحة)

التبخير التكتيف الترشيح التحميد

وضعت طائفة المواد الموضحة في الجدول الآتي في الماء .
 حدد المواد الناتجة بوضع علامة (✓) في العمود المناسب

المادة	مخلوط	محلول
طباشير		
الطين		
الأرز		
الملح		

٢- طارق باستقصاء لدراسة العلاقة بين درجة حرارة المحلول وسرعة ذوبان مكعبات السكر .
 حيث استخدم ماء درجة حرارته الابتدائية (٥٠ ° س) و ٣ مكعبات من السكر فلاحظ سرعة ذوبانية السكر :



عن الرسم البياني المقابل المنحنى الذي يشير الى تجربة طارق هو المشار اليه بالرمز (اكمل)