

تم تحميل هذا الملف من موقع المناهج العُمانية



* للحصول على أوراق عمل لجميع الصفوف وجميع المواد اضغط هنا

<https://almanahj.com/om>

* للحصول على أوراق عمل لجميع مواد الصف السادس اضغط هنا

<https://almanahj.com/om/6>

* للحصول على جميع أوراق الصف السادس في مادة رياضيات ولجميع الفصول, اضغط هنا

<https://almanahj.com/om/6math>

* للحصول على أوراق عمل لجميع مواد الصف السادس في مادة رياضيات الخاصة بالفصل الثاني اضغط هنا

<https://almanahj.com/om/6math2>

* لتحميل كتب جميع المواد في جميع الفصول للصف السادس اضغط هنا

<https://almanahj.com/om/grade6>

* لتحميل جميع ملفات المدرس اسماعيل أحمد عبد الوهاب اضغط هنا

للتحدث إلى بوت على تلغرام: اضغط هنا

https://t.me/omcourse_bot

أسئلة المراجعة على الاختبار القصير الاول للصف السادس ف ٢

مدرسة بوابة الفكر للتعليم الأساسي

الصف السادس

اسم الطالب /

المادة / رياضيات

أجب عن الاسئلة التالية :

١ حوط حول الاجابة الصحيحة : الوحدة المناسبة لقياس سعة زجاجة دواء صغيرة هي [١]

- مل
 لتر
 سم
 غرام
 كغم

٢ أكمل : ٣ كغم + ٣٣ غرام = غرام [١]

٣ أكمل : ٨٠٠٠ مل + ٨ لتر = لتر [١]

٤ حوط حول الاجابة الصحيحة : الوحدة المناسبة لقياس كتلة القلم الرصاص هي

- مل
 لتر
 سم
 غرام
 كغم

٥ ضع علامة < ، > ، =
 ① $\frac{1}{2}$ لتر < ٢٥٠ مل
 ② ٤ لتر = ٤٠٠٠ مل
 ③ ٧٠٠ غرام > $\frac{3}{4}$ كغم

٦ رتب تصاعدياً : لتر ، ٧٥٠ مل ، $\frac{1}{2}$ لتر ، ٢٥٠ مل ، ٦٥ لتر
 الترتيب : ، ، ، ، ،

٧ أكمل ما يأتي : ساعتان + ٥٩ دقيقة + ٦٠ ثانية = دقيقة

٨ أكمل : الوقت المنقضى من الساعة ١٥ : ٣ مساءً إلى الساعة ٨ : ٣٠ مساءً = :

٩ حوط حول الاجابة الصحيحة : الساعة الواحدة وخمسة وعشرون دقيقة مساءً بنظام ٢٤ ساعة =
 ١ : ٢٥ ١ : ٢٥ صباحاً ١٣ : ٢٥ ٢٥ : ١٣

١٠ ذهبت مريم الى الملاهي يوم الجمعة وقضت من الوقت ١٠ ساعات و ٢٥ دقيقة
 عبر عن هذه المدة بالدقائق
 الاجابة :
 $700 = 10 \times 60 + 20$
 $720 = 10 \times 60 + 20$

يعرض الجدول التالي المسافة بالكيلو متر التي يقطعها عبد الله بالدراجة في خمسة أيام كما يلي

[١]

اليوم	الاول	الثاني	الثالث	الرابع	الخامس
المسافة (كم)	٢٠	٢٥	١٠	١٥	٣٠

أوجد الوسط الحسابي لعدد الكيلومترات التي يقطعها عبد الله

$$\text{الوسط الحسابي} = \frac{٢٠ + ٢٥ + ١٠ + ١٥ + ٣٠}{٥} = ٢٠$$

[٢]

١٢ تقع مدينة نيويورك في المنطقة الخامسة غرب جرينتش و مدينة مسقط تقع في المنطقة الرابعة شرق جرينتش فإذا كانت الساعة الثامنة صباحا في مدينة مسقط ، فكم تكون الساعة في نيويورك في نفس الوقت ؟
الإجابة :

١٨ - ٩ = ٩
٩ + ٣ = ١٢

[١]

١٣ حوط حول الإجابة الصحيحة :

مستطيل طوله ٥ سم و عرضه ٣ سم ، فإن مساحته = سم^٢
١٥ سم ٨ سم ٨ سم ١٥ سم

٨ سم^٢

[١]

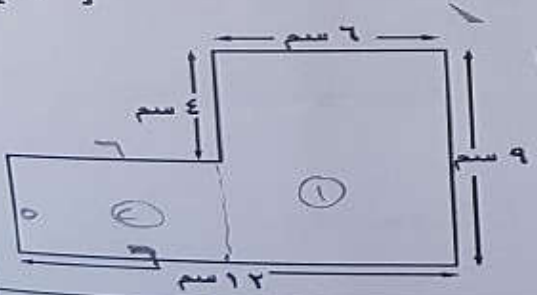
١٤ حوط حول الإجابة الصحيحة :

مستطيل طوله ٨ سم و عرضه نصف طوله فإن مساحته = سم^٢
٦٤ ٢٣ ٣٢ ١٢

١٢

[٢]

١٥ إحسب مساحة ومحيط الشكل :

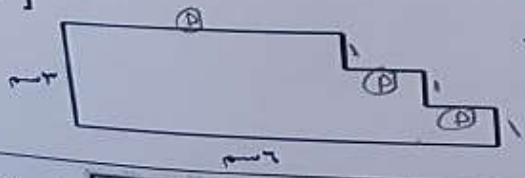


$$\text{المحيط} = ٦ + ٩ + ١٢ + ٧ + ٤ + ٦ = ٥٥$$

المساحة = ١٤ م^٢ + ٥ م^٢ = ١٩ م^٢
مساحة المثلث = ١٢ م^٢

[١]

١٦ حوط حول الإجابة الصحيحة :



$$٦ = P + P + P$$

١٨ سم

٩ سم ٢

١٨ سم ٢

٩ سم

[٢]

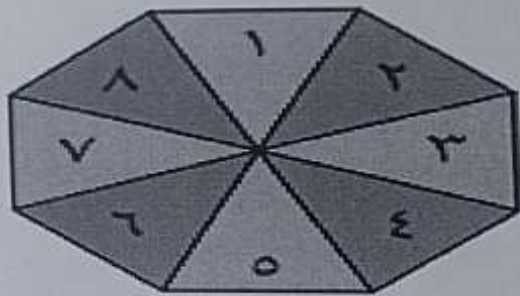
١٧ قدر مساحة الشكل المقابل :
الإجابة



١٧

يستخدم الدوار المقابل : أكمل باستخدام الكلمات التالية

مرجح غير مرجح فرص متساوية مؤكد مستحيل



① احتمال أن يقف المؤشر على الرقم ١٠ هو احتمال مستحيل.

② احتمال أن يقف المؤشر على الرقم ٨ هو احتمال مستحيل.

③ احتمال أن يقف المؤشر على عدد زوجي هو احتمال متساوية.

④ احتمال أن يقف المؤشر على عدد أصغر من ١٠ هو احتمال مستحيل.

⑤ احتمال أن يقف المؤشر على عدد حقيقي هو احتمال متساوية.

⑥ احتمال أن يقف المؤشر على عدد أولي زوجي هو احتمال مستحيل.

①٩ رتب تصاعدياً: ٧,٣ ، ٣,٧ ، ٠,٣٧ ، ٧,٠٣ ، ٣,٠٣

الترتيب: ٣,٧ ، ٣,٠٣ ، ٧,٠٣ ، ٧,٣ ، ٣,٠٣

②٠ ضع علامة < ، > ، =

١,٠٢ < ١,٢
٣,٦٠ = ٣,٦

٧,٤٣ > ٧,٣٤
٠,٣٤ < ٠,٤٣

②١ أي من الأعداد التالية إذا قُرب لأقرب ألف كان الناتج ١٩٠٠٠٠

١٩١٠٩٩

١٨٩٠٩٩

١٨٩٠٩٩

١٨٥٨٠٩

②٢ أكمل : القيمة العددية للرموز الرومانية التالية

$XC = C \times (III - VI)$

②٣ صل بين كل عدد وقيمه عند التقريب لأقرب عشرة

٣,٣٥

٣,٧٧

٣,٥٢

٣,٨

٣,٧

٣,٦

٣,٥

٣,٤

٣,٣

٩٣٩١٩٣٨٧

٤٢٤

العدد من الأعداد الوحد

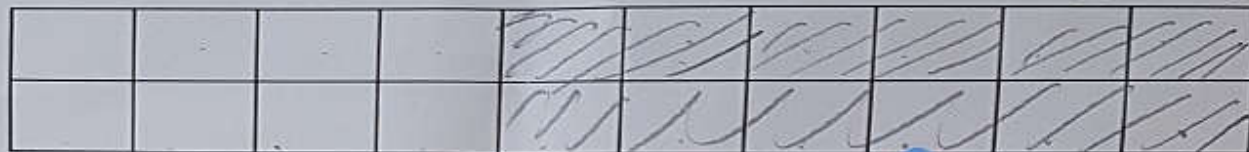
ضع الأقواس في العمليات الحسابية التالية لتكون العبارة صحيحة

$33 = 2 - 5 \times (3 + 4)$ Ⓐ

$21 = (2 - 5) \times (3 + 4)$ Ⓑ

[٢]

ظلل $\frac{3}{5}$ الشكل التالي



[١]

[٢]

$\frac{3}{5} \times 250 = 150$ Ⓒ

ما قيمة $\frac{3}{5} \times 25$: $\frac{3}{5} \times 25 = 15$ Ⓐ

٢٧ إذ كان

[١]

$21 = 7 \times 3$ فإن $21 = 0,7 \times 3$ Ⓐ

[١]

ضعف العدد ٢٤ هو ٤٨ فإن نصف العدد ٤٨ = ٢٤ Ⓑ

[١]

٢٨ حوِّط حول الاجابة الصحيحة



الجزء المظلل يمثل الشكل

$\frac{1}{5}$

$\frac{3}{5}$

$\frac{3}{10}$

$\frac{6}{10}$

[٢]

٢٩ اشترى سالم صوراً بـ ٥,٢٠٠ ريالاً، وكتب بـ ٤,٢٥٠ ريالاً فإذا أعطى للبائع ورقة فئة ١٠ ريالات .

فما المبلغ المتبقى معه ؟

الحل Ⓐ ثمن الشراء = ٥,٢٠٠ + ٤,٢٥٠ = ٩,٤٥٠

Ⓑ الباقي = ١٠ - ٩,٤٥٠ = ٥٠٠ ريال

[٢]

٣٠ ضع علامة < , > , =

$\frac{3}{5}$ من ١٠٠ ريال

أربعة أضعاف العدد خمسين

٦,٩٥ لأقرب عدد كامل

$2 \times (4 + 7)$

<

=

=

>

$\frac{7}{10}$ من ٩٠ ريال Ⓐ

Ⓑ خمسة أضعاف العدد ٤٠

Ⓒ ٦,٩٥ لأقرب جزء من عشرة

Ⓓ $(2 \times 4) + 7$

إنتهت الأسئلة مع تمنياتي بالتوفيق