

## تم تحميل هذا الملف من موقع المناهج العمانية



## حصيلة الدرسين الأول والثاني من الوحدة الأولى من الكتيب المساند

موقع فايلاتي ← المناهج العمانية ← الصف السادس ← اجتماعيات ← الفصل الأول ← مفقود ← الملف

تاريخ إضافة الملف على موقع المناهج: 2024-11-27 10:41:28

ملفات اكتب للمعلم اكتب للطالب | اختبارات الكترونية | اختبارات | حلول | عروض بوربوينت | أوراق عمل  
منهج انجليزي | ملخصات وتقارير | مذكرات وبنوك | الامتحان النهائي للمدرس

المزيد من مادة  
اجتماعيات:

إعداد: نجلاء بنت خلفان المانعية

## التواصل الاجتماعي بحسب الصف السادس



صفحة المناهج  
العمانية على  
فيسبوك

الرياضيات

اللغة الانجليزية

اللغة العربية

التربية الاسلامية

المواد على تلغرام

## المزيد من الملفات بحسب الصف السادس والمادة اجتماعيات في الفصل الأول

حصيلة الدرسين الأول والثاني من الوحدة الأولى من الكتيب المساند

1

اختبار قصير أول في الوحدة الأولى الخريطة

2

اختبار تدريبي من سلسلة البيان نموذج خامس

3

اختبار تدريبي من سلسلة البيان نموذج رابع

4

اختبار تدريبي من سلسلة البيان نموذج ثالث

5



# الكتيب المُساند لمادة الدراسات الاجتماعية

الصف السادس

إعداد المعلمة: نجلاء بنت خلفان المانعية





كُنْ صَاحِبَ

هَمَّةٍ فَلَعَلَّ اللّٰهَ

يُحْيِي بِكَ أُمَّةً







بسم الله الرحمن الرحيم، والصلاة والسلام على أشرف الأنبياء والمرسلين:  
أهبائي الطلاب أعددت لكم هذا الكتيب ليكون لكم خارطة طريق في دراسة  
مادة الدراسات الاجتماعية، وسيتناول في طياته:

1. مصاد للدرسين الأول والثاني من وحدة (الخريطة: الرموز والأسماء  
الجغرافية).

2. أنشطة وتهارين فُكِّفَة على مهارة قراءة الخريطة واستخراج المعلومات  
منها، وكيفية تصنيفها وكتابة الأسماء الجغرافية على الرموز.

**ملاحظة مهمة: هذا الكتيب لا يُغنيكم عن الكتاب المدرسي.**





# حصاد الدررر الأول:

## رموز الخريطة

مفهوم رموز الخريطة

تنصيف الرموز من حيث  
الشكل والدلالة

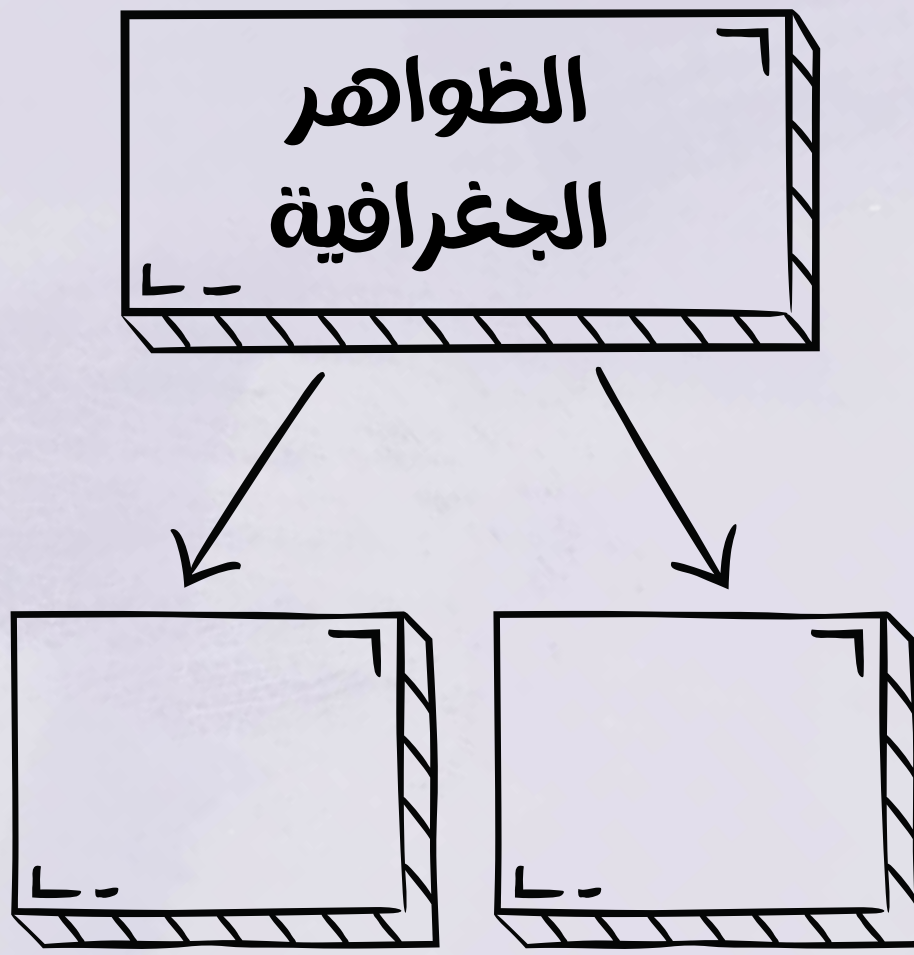
أهمية رموز الخريطة





## أولاً: مفهوم الرموز الجغرافية

1. أكمل المخطط الآتي:







2. ما المقصود بالرموز الجغرافية؟

.....

.....

3. أدرس الصورة التالية ثم أجب عن الأسئلة التي تليها:

	كثبان رملية		مطار		عاصمة
	سبخة		طريق مرصوف		ولاية
	انتشار الوادي		طريق ممهد		نيابة
			الحدود الدولية		ميناء

أ. ارسم رمز الولاية؟

.....

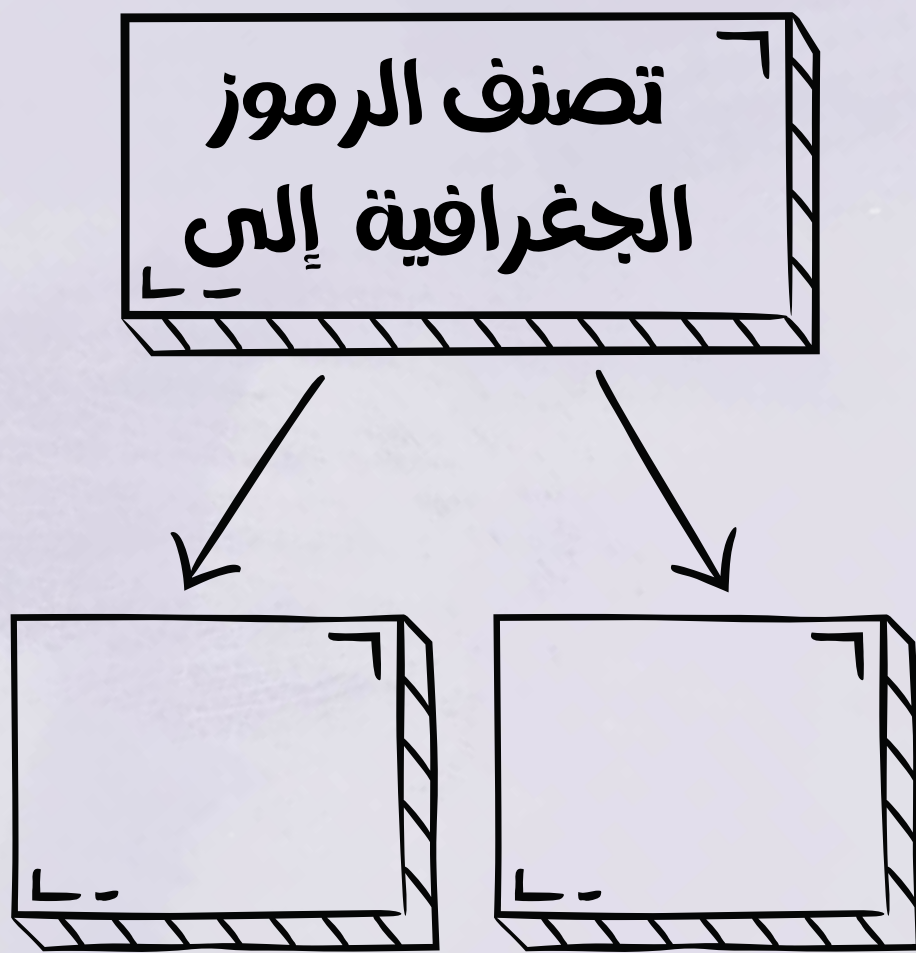
ب. قدم وصفاً لرمز المطار.

.....



## ثَانِيَا: أَنْوَاعَ رَمُوزِ الْخَرِيْطَةِ

1. أَكْمَلِ الْمُخَطَّطَ الْآتِي:



2. أَكْمَلِ الْمُخَطَّطَ التَّالِي:



3. مَا الْمَقْصُودُ بِالرَّمُوزِ النُّقْطِيَّةِ؟

---

---



## ثانيًا: أنواع رموز الخريطة

1. ما المقصود بالرموز الخطية؟

.....

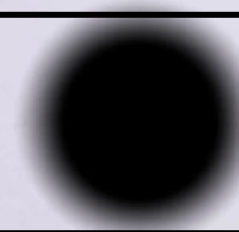



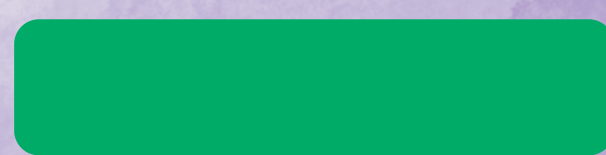
.....

2. ما المقصود بالرموز المساحية؟

.....

.....

3. أكتب الاسم المناسب أمام كل رمز من الرموز ثم حدد نوعه من حيث الشكل:

نوعه من حيث الشكل	اسمه	الرمز
		
		
		
		
		



## ثانيًا: أنواع رموز الخريطة

1. ما المقصود بالرموز النوعية؟

.....

.....



ما المقصود بالرموز الكمية؟

.....

.....

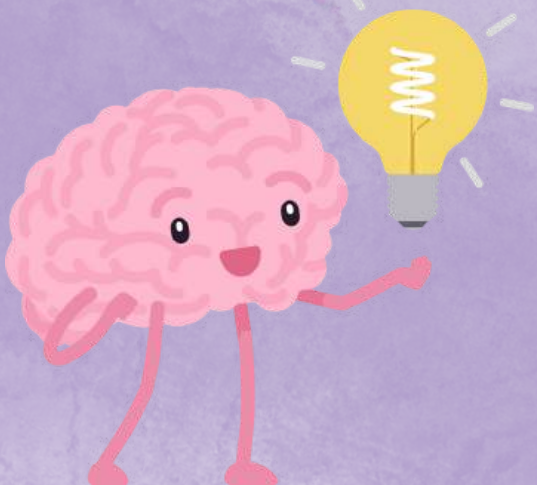
3. أكمل الجدول التالي بما يناسبه من الخيارات الموجودة  
(الرموز الكمية - توضيح الاختلاف في نوع الظاهرة - الكثافة السكانية -  
العواصم والمدن)

نوع الرمز	التعريف	الأمثلة
الرموز النوعية		
	توضح كم ظاهرة معينة أو حجمها	

اختر الإجابة الصحيحة:

تعد الرموز لغة ..... لفهم دلالات الظواهر الجغرافية الموجودة في الخرائط.

أ.عالمية ب.محلية



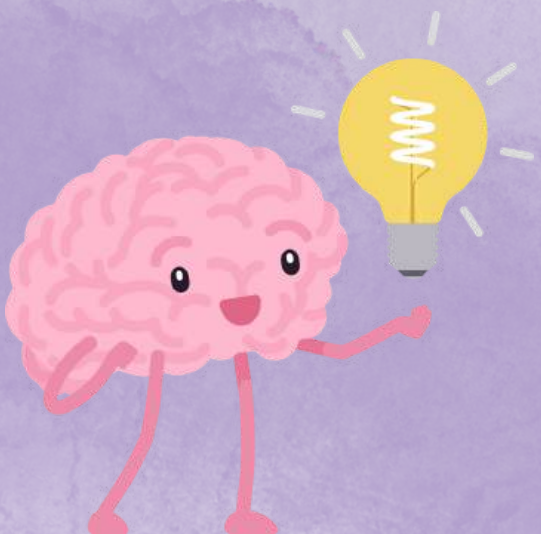


## ثالثًا: أهمية رموز الخريطة

1. ما أهمية رموز الخريطة؟

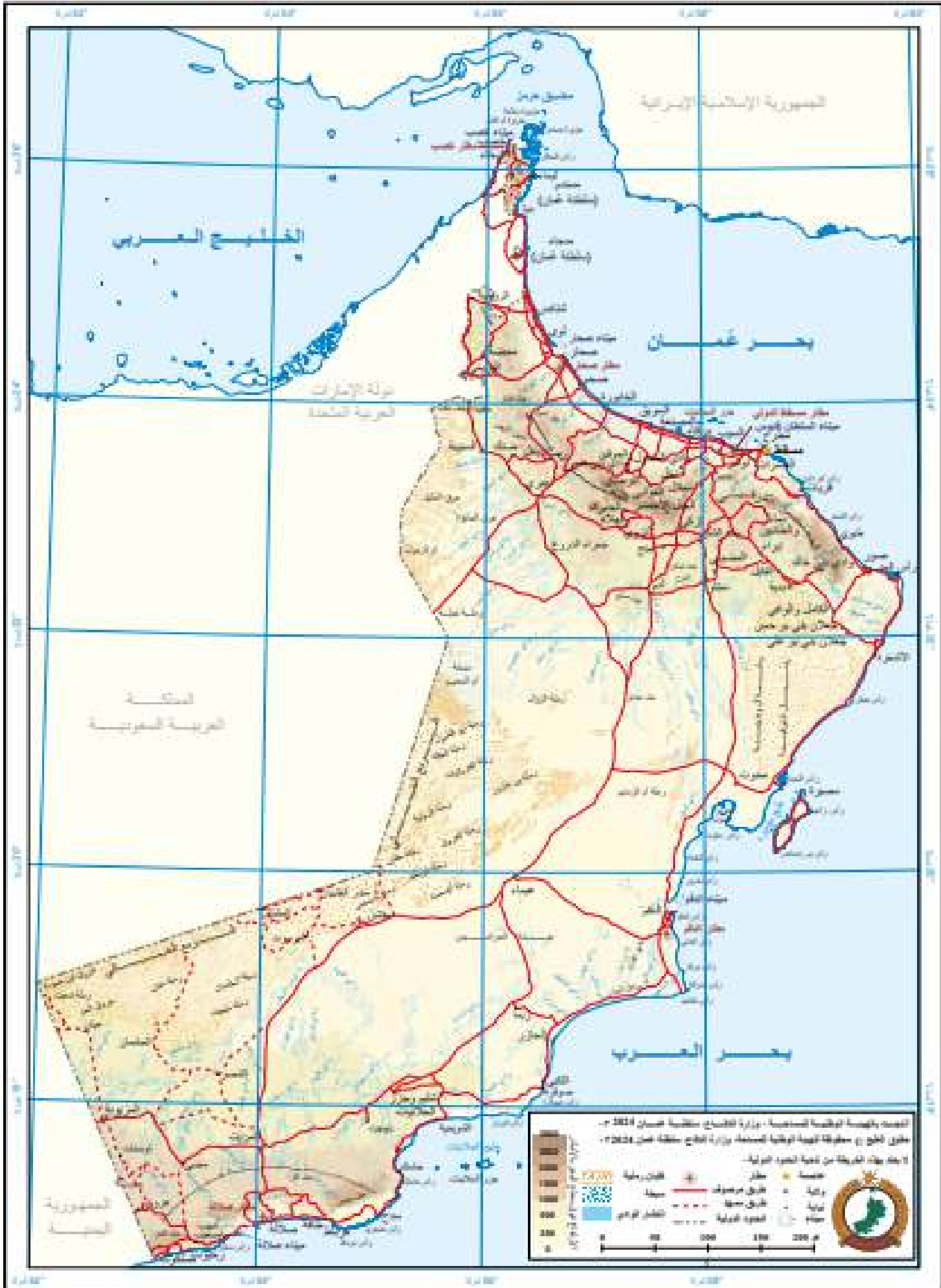
سأوضح لكم يا أحبائي كيف يمكننا التعامل مع الأسئلة المتعلقة بقراءة رموز الخريطة؛ عندما نجد أن السؤال يطلب (تصنيف الرموز الموجودة في مفتاح الخريطة) فيجب أن نقوم بالآتي:

1. النظر إلى مفتاح الخريطة.
2. النظر إلى الرمز المرسوم وتحديد نوعه (نقطي - خطي - مساحي).
3. النظر إلى ما هو موجود بجانب الرمز المرسوم سواء كان اسم أم رقم (إذا كان اسمًا فيُصنف على أنه نوعي وإذا كان رقمًا أو عبارة عن أحجام فيكون كمّي).





## رابعًا: تطبيقات على درس رموز الخريطة



أدرس الخريطة الواضحة التي أمامك ثم أجب عن الأسئلة التالية:

1. اللون البني في الخريطة يُشير إلى ظاهرة .....

2. استخرج ظاهرتين بشريتين من الخريطة:

أ.....

ب.....

3. ارسم الرمز الخاص بالبحار والمحيطات.



# رابعًا: تطبيقات على درس رموز الخريطة



سلطنة عُمان  
(المحافظات والولايات)



أدرس الخريطين الموجودتين أعلاه ثم طبق ما يلي:

1. حدد عاصمة سلطنة عُمان من خلال رسم الرمز المناسب لها.

2. ارسم طريق مرصوف من ثناص إلى صحم.



## رابعًا: تطبيقات على درس رموز الخريطة

1. تأمل مفتاح الخريطة المعروضة أمامك، ثم صنّها من حيث الشكل والدلالة:

خدمات وزارة الزراعة والثروة السمكية

○	مديرية / دائرة إقليمية
●	مركز تنمية زراعية وسمكية
●	مركز تنمية زراعية
◆	مركز تنمية سمكية
●	مركز خدمات بيطرية
◆	مركز بحوث زراعية
◆	مركز بحوث سمكية
▲	ميناء (إنزال) سمكي
▲	ميناء سمكي تحت الإنشاء
●	محجر زراعي
●	مركز وحدة نحل
●	مركز الولاية

الكثافة السكانية نسمة / كم<sup>٢</sup>

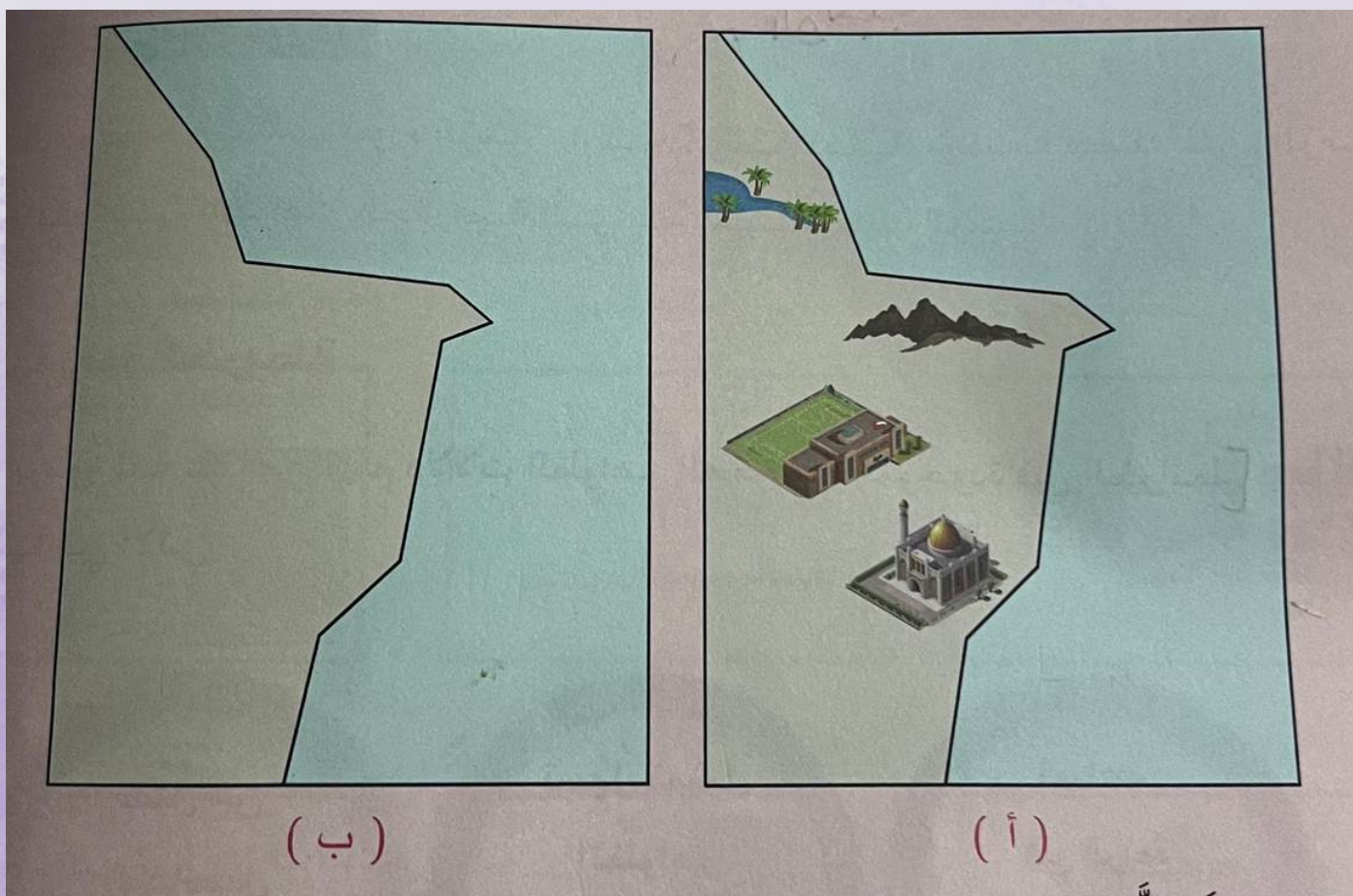
أكثر من ٤٠	■
٢٠ - ٤٠	■
١٠ - ٢٠	■
١٠ - صفر	■

النقطة تساوي ٣٠٠٠ نسمة

--- رحلات الطيران العُماني

--- يتم تشغيله من قبل شركاء متعاونين

2. أعد تمثيل الظواهر الموجودة أمامك بما يتناسب معها من رموز، ثم ارسم مفتاح خريطة مناسب لها:





## حصاد الدرس الثاني: الأسماء الجغرافية على الخريطة

مفهوم الأسماء الجغرافية

أساسيات كتابة الأسماء الجغرافية

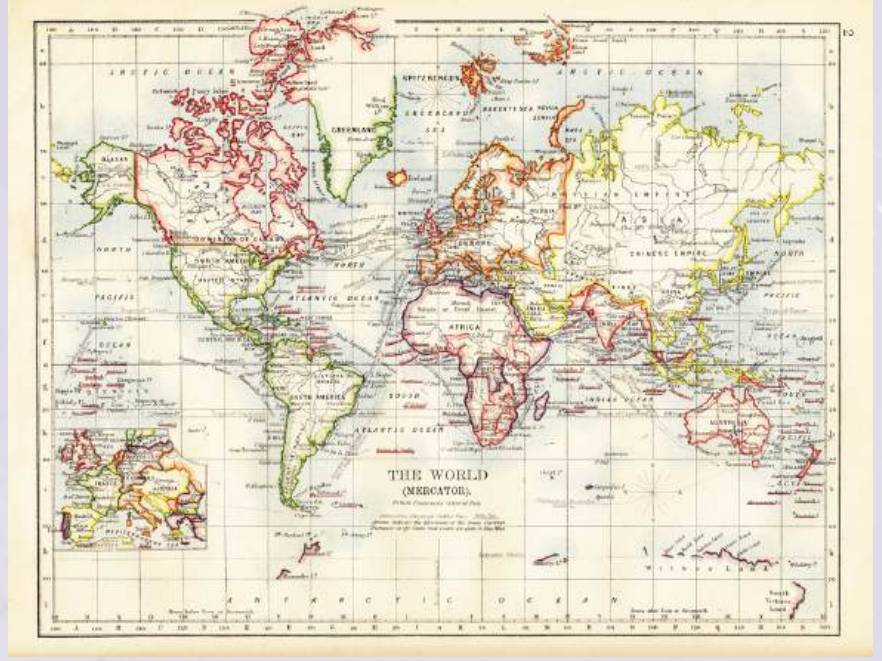
أهمية الأسماء الجغرافية





## أولاً: مفهوم الأسماء الجغرافية

1. أمامك صور لخرائط قديمة أدرسها جيداً ثم أجب عن السؤال الآتي:



فسر: سبب استخدام الأسماء الجغرافية في الخرائط منذ القدم

2. ما المقصود بالأسماء الجغرافية؟

3. أدرس الصورة الواضحة أمامك ثم أجب عن السؤال التالي:



. ما اختصاص هذه الهيئة؟

تعد سلطنة عُمان عضوة في  
الشعبة العربية لخبراء الأسماء  
الجغرافية وتختص بجمع  
وتوحيد أسماء الأماكن والمعالم  
في البلدان العربية.





## ثانياً: أساسيات كتابة الأسماء الجغرافية

1. ضع علامة (✓) أمام العبارة الصحيحة وعلامة (X) أمام العبارة الخاطئة:

1. يعتمد حجم الخط على أهمية الظاهرة الجغرافية ( ) .
2. تكتب أسماء المدن الساحلية على اليابس ( ) .
3. تشير الأسماء الجغرافية في الخرائط إلى رمز واحد فقط ( )

2. تأمل الصور الواضحة أمامك ثم أكتب الأساس الصحيح للاسم الجغرافي:



.....  
.....  
.....  
.....

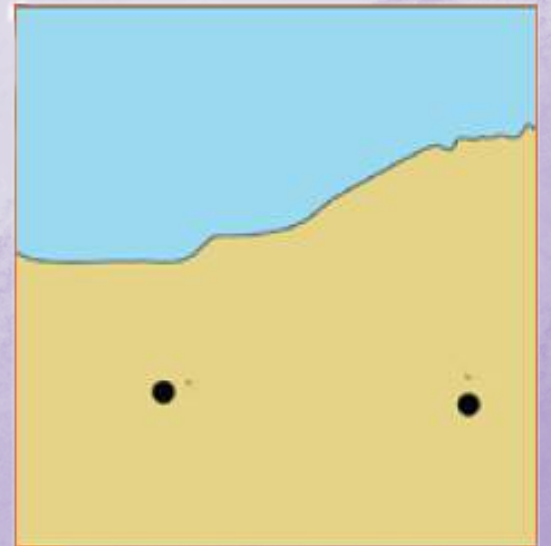
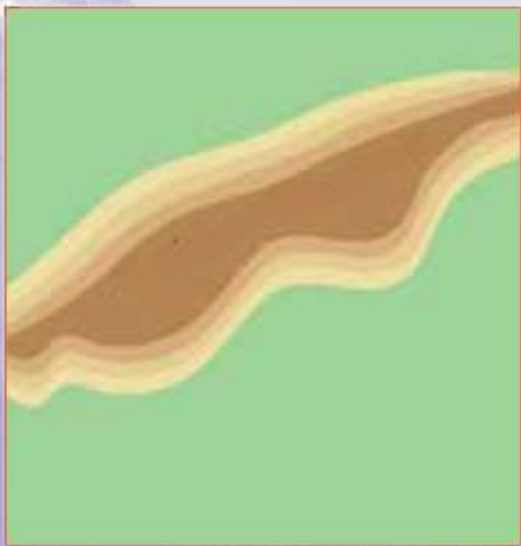


.....  
.....  
.....  
.....



.....  
.....  
.....  
.....

3. أدرس الصور الواضحة أمامك ثم أكتب الاسم الجغرافي للرمز النقطي والخطي والمساحي في مكانه الصحيح





## ثالثًا: أهمية الأسماء الجغرافية

### 1. تحدث عن أهمية كتابة الأسماء الجغرافية.

.....

.....

.....

### 2. فسر أهمية كتابة الأسماء الجغرافية.

.....

.....

.....

## رابعًا: تطبيق ما تم دراسته في كتابة الأسماء الجغرافية على الخرائط

### أدرس خريطة سلطنة عُمان جيدًا ثم أجب عن الأسئلة التالية:

أ. علل: يختلف حجم الخط في كتابة الظواهر الجغرافية في (شمال الباطنة وبحر العرب)؟

.....

.....

.....

.....

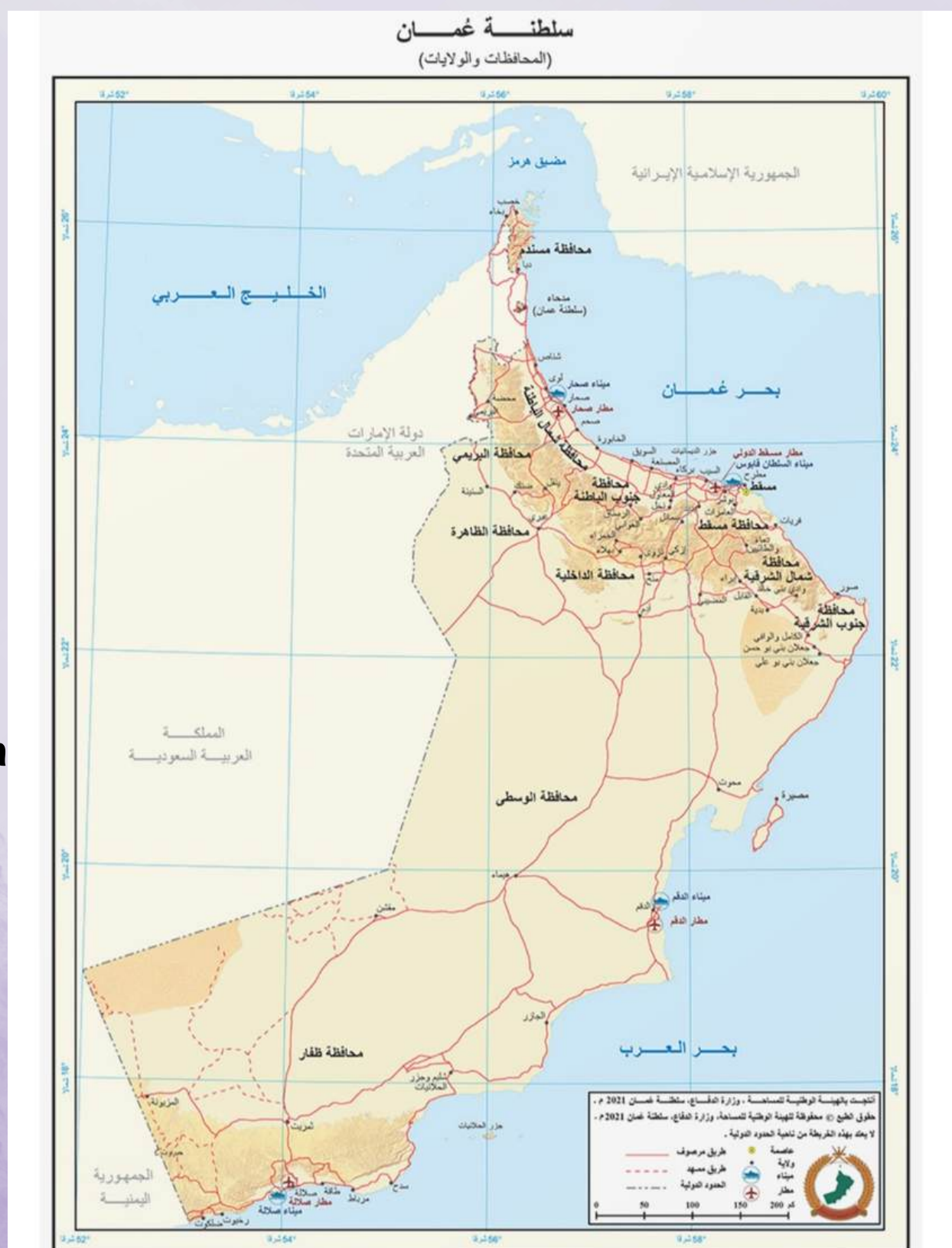
ب. ما الموقع الذي كُتب فيه اسم ولاية لوى، والموقع الذي كُتب فيه اسم ولاية نزوى.

.....

.....

.....

.....





## رابعًا: تطبيق ما تمّ دراسته في كتابة الأسماء الجغرافية على الخرائط

طبّق

في ضوء دراستك لأساسيات كتابة الأسماء الجغرافية على الخرائط، اكتب أسماء الظواهر الجغرافية الآتية: (صحار، طريق منح هيماء، جبال حجر عُمان) مستعينًا بمفتاح الخريطة في مكانها الصحيح، وبطريقة صحيحة.

ولاية ●  
طريق منح هيماء —  
سلسلة جبال حجر عُمان —  
كم 0 30 60 90





# حَارِبِ مِنْ أَجْلِ أَحْلَامِكَ



مُعَلِّمَتُكَ: نَجْلَاءُ المَانِعِيَّةِ

