

تم تحميل هذا الملف من موقع المناهج العُمانية



*للحصول على أوراق عمل لجميع الصفوف وجميع المواد اضغط هنا

<https://almanahj.com/om>

* للحصول على أوراق عمل لجميع مواد الصف السادس اضغط هنا

<https://almanahj.com/om/6>

* للحصول على جميع أوراق الصف السادس في مادة علوم ولجميع الفصول, اضغط هنا

<https://almanahj.com/om/6science>

* للحصول على أوراق عمل لجميع مواد الصف السادس في مادة علوم الخاصة بـ الفصل الأول اضغط هنا

<https://almanahj.com/om/6science1>

* لتحميل كتب جميع المواد في جميع الفصول للـ الصف السادس اضغط هنا

<https://almanahj.com/om/grade6>

للتحدث إلى بوت على تلغرام: اضغط هنا

https://t.me/omcourse_bot

نموذج اختبار نهائي

٤٠

السؤال الأول: من خلال دراستك للجهاز العصبي، أجب عن الأسئلة الآتية: (٤ درجات)

١- ما الجزء من الدماغ الذي يتحكم في التنفس ودقات القلب هو:

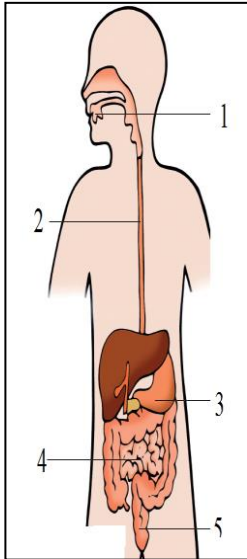
المخ المخيخ الجمجمة جذع الدماغ (ظلل الإجابة الصحيحة)

٢- فسر " عدم قدرة الإنسان على التوازن عند تعرضه لصدمة في الدماغ".

٣- يتصل الدماغ بجميع أجزاء الجسم عن طريق (أكمل)

٤- الدماغ هو عضو رخو الملمس ورمادي اللون ومجعد الشكل. صح خطأ (اختر)

السؤال الثاني: الشكل المقابل يوضح احد أجهزة جسم الإنسان. (٤ درجات)



١- ما اسم هذا الجهاز؟

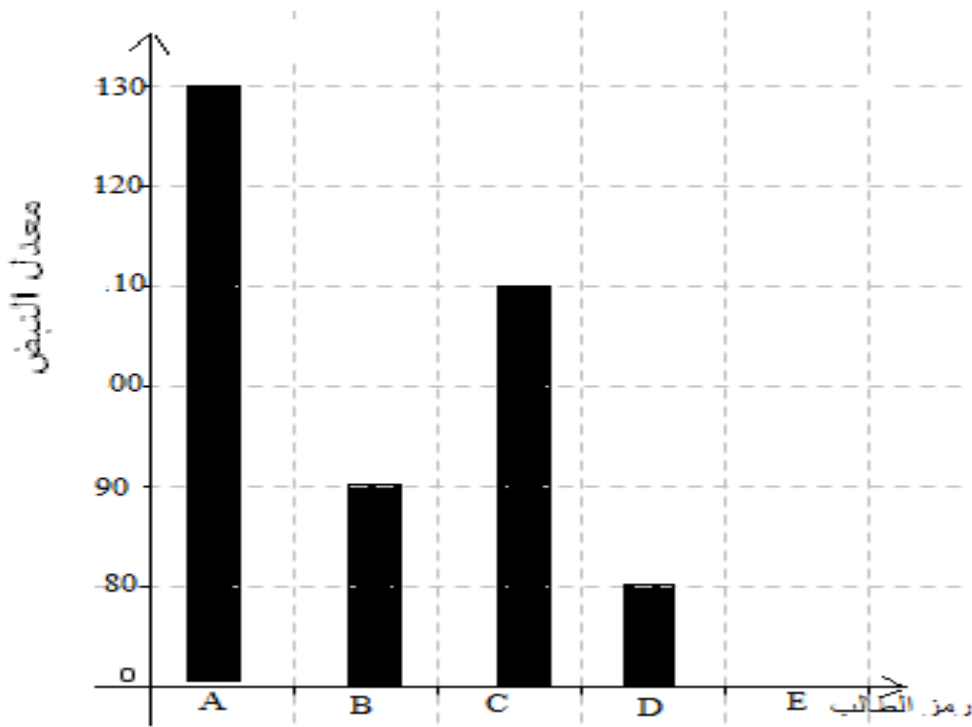
٢- رقم الجزء الذي يقوم بإفراز العصارة الهضمية هو:

1 2 3 4 (ظلل الإجابة الصحيحة)

٣- انقل رقم العضو من الشكل المقابل بما يتناسب مع الوظيفة التي يقوم بها:

الوظيفة	رقم العضو
مضغ الطعام
تفتيت الطعام إلى جزيئات صغيرة
إخراج بقايا الطعام غير المهضومة
يدفع الطعام إلى المعدة

السؤال الثالث: يوضح التمثيل البياني معدل نبض ٥ طلاب أثناء ممارستهم الهوايات المختلفة، (٤ درجات)



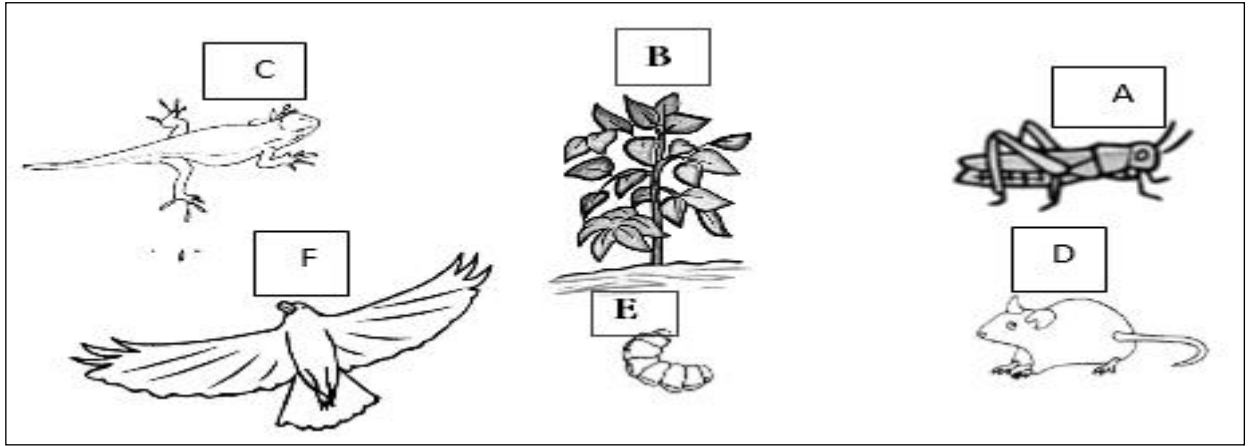
أ) انقل الرمز الدال على معدل نبض كل طالب في الجدول الآتي:

السباحة	المشي السريع	كرة القدم	مشاهدة التلفاز	المشي البطيء	نوع الهواية
E	رمز الطالب

ب) ارسم العمود E في التمثيل البياني علماً أن معدل النبض هو 120 نبضة في الدقيقة.

ج) ما وظيفة القلب؟

السؤال الرابع :- ادرس الكائنات الحية التالية ثم اجب عن الاسئلة الآتية:



أ- السلسلة الغذائية الصحيحة هي :- (ظلل الإجابة الصحيحة)

- D ← B ← F ← A ○
B ← A ← C ← E ○
A ← D ← F ← B ○
F ← C ← A ← B ○

ب- ما النمط الذي تم دراسته في السلسلة الغذائية السابقة؟

ج- صل بخط بين رمز الكائن الحي ونوع العلاقة في العمود المقابل

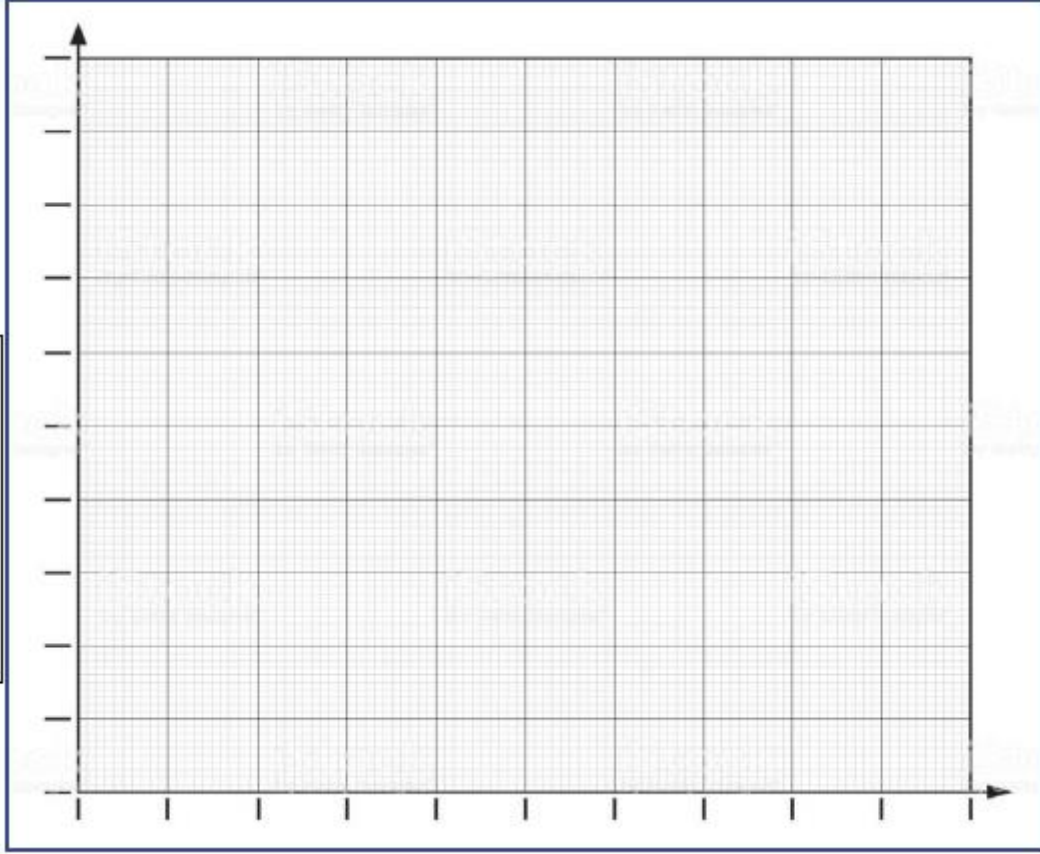
نوع العلاقة
فريسة
مفترس
منتج
آفة

رمز الكائن
E
B
F
D

يبين الجدول التالي نسب التلوث في بعض المدن بسلطنة عمان :-

المدن	بركاء	الرسيل	صحار	صلالة
نسبة التلوث	٤٠	٧٠	٨٠	٢٠

أ- مثل بيانيا بالأعمدة نسب التلوث في المدن المذكورة في الجدول مع كتابة البيانات على الرسم



ب- المنطقة الأكثر تلوثاً هي

صحار

بركاء

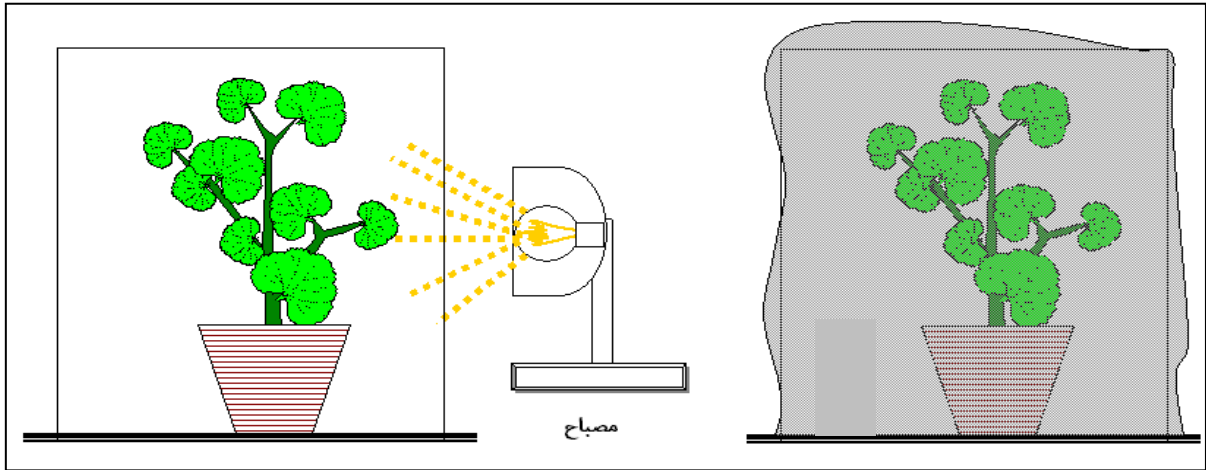
الرسيل

صلالة

ج- ضع علامة (✓) أمام كل عبارة من العبارات في الجدول التالي:

خطأ	صواب	العبارة
		تلوث الهواء يسبب مرض الربو
		اول اكسيد الكربون غاز غير سام

استقصاء حاجة النبات لضوء الشمس قام الطالب بالتجربة الموضحة بالشكل الآتي:



أ- تنبأ بماذا سيحدث للنباتين (أ) و (ب) بعد اسبوع
(ظلل الاجابة الصحيحة)

- يزداد نمو كل من النبتة (أ) والنبتة (ب)
- النبتة (أ) تنمو والنبتة (ب) تموت
- تموت كل من النبتة (أ) والنبتة (ب)
- النبتة (أ) تموت والنبتة (ب) تنمو

ب- يحتاج النبات لكي ينمو الى عدة عوامل منها:-

● ثاني أكسيد الكربون

● الماء

●

ج- املا الفراغات بالكلمات الصحيحة من الصندوق

سكر ماء اكسجين ثاني أكسيد الكربون هيدروجين

تمتص النباتات الطاقة من الشمس وتستخدمها لتحويل و الى و



السؤال السابع:-

أ- من خلال الشكل سم العناصر

١-

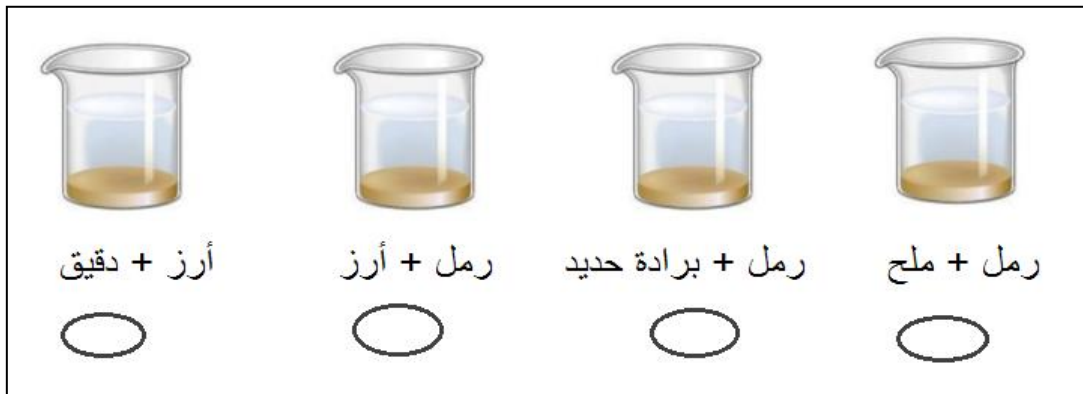
٢-

ب - من خلال الشكل ماذا سيحدث للنباتات عند سقوط الامطار في هذه المنطقة

ج - استنتج ما يحدث للتربة عند ذوبان المادة رقم (١) في المادة رقم (٢) ؟

السؤال الثامن:

١) أي من هذه المخاليط يمكن فصلها باستخدام المغناطيس ؟



٢) أختَر الكلمات الصحيحة من الصندوق لتكمل الجمل.

الغربة المخلوط الترشيح كيميائي المادة المذابة

• يتكون من مادتين أو أكثر تمتزجان معا دون تدخل

• من طرق فصل المخاليط و

٣) صنف المواد التالية إلى مخاليط أو مواد نقية . ضع علامة صح في العمود المناسب لكل مادة.

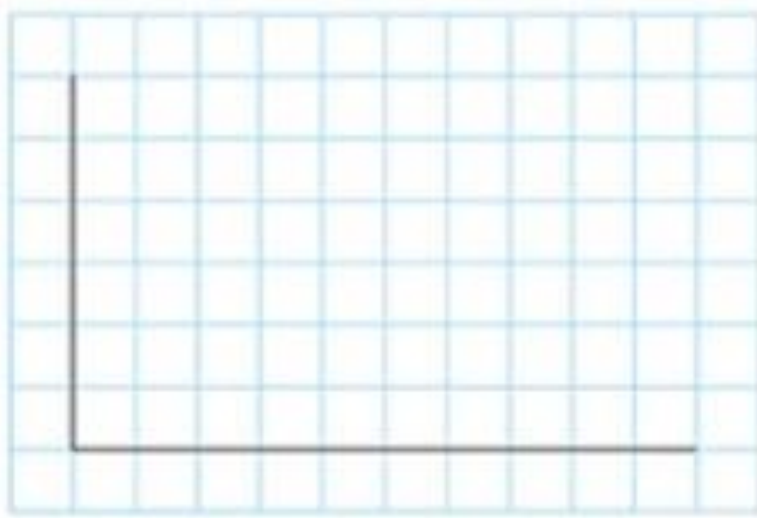
المادة	المخلوط	مادة نقية
رمل + سكر		
ذهب		

السؤال التاسع:

قام أحمد بدراسة تأثير درجة الحرارة على سرعة ذوبان الملح في الماء.

٥٠	٤٠	٣٠	٢٠	درجة الحرارة (°C)
١٥	٢٠	٢٥	٣٠	زمن الذوبان (ثانية)

١) مثل بالمنحنى الخطي نتائج التجربة بياناً :



٢) اذكر عاملاً آخر مؤثر في عملية ذوبان الملح ؟

.....

٣) لوحركنا الملح في المحلول سيكون زمن الذوبان

١٠ ثواني ٢٠ ثانية ٣٠ ثانية ٤٠ ثانية

السؤال العاشر:

قام حسن بتدوين نتائج استقصاء لدراسة خلط مادة صلبة مع مادة سائلة:

المخلوط ب	المخلوط أ	
x	✓	السائل ضبابي
✓	X	يبدو السائل كما كان من قبل
x	✓	تستقر المواد الصلبة في القاع
✓	X	السائل شفاف

١) ما المخلوط الذي يحتوي على مواد قابلة للذوبان؟ مخلوط أ مخلوط ب (اختر)

دلل على ذلك

٢) المادة الصلبة التي لا تذوب في المادة السائلة تنتج محلول

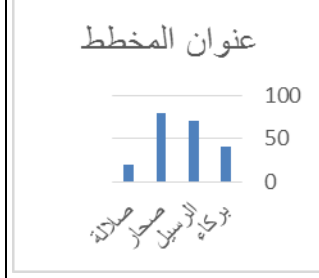
٣) المخلوط المناسب الذي يمثل المخلوط أ

قهوة ماء البحر ماء و دقيق ماء و رمل

نموذج الإجابة للإختبار النهائي للصف السادس (الفصل الدراسي الأول ٢٠١٨/٢٠١٩م)

رقم السؤال	المفردة	الإجابة	الدرجة	معلومات أخرى	رقم الهدف	مستوى التعلم	موضوع الدرس			
الأول	١	جذع الدماغ	١		6Bh1	معرفي	ما وظيفة الدماغ؟			
	٢	لأن الدماغ هو المركز الذي يتحكم في التوازن	١		6Bh4	تطبيق				
	٣	الأعصاب	١		6Bh1	معرفة				
	٤	صح	١		6Bh3	معرفة				
الثاني	١	الجهاز الهضمي	١		6Bh1	معرفة	الجهاز الهضمي			
	٢	٣	١		6Bh2	تطبيق	الجهاز الهضمي			
	٣	<table border="1"> <tr><td>١</td></tr> <tr><td>٤</td></tr> <tr><td>٥</td></tr> <tr><td>٢</td></tr> </table>	١	٤	٥	٢	٢	<p>- يعطى الطالب الدرجة كاملة إن أجاب بشكل صحيح على جميع الخيارات.</p> <p>- يعطى درجة في حال أخطأ في خيار أو خيارين.</p> <p>- صفر في حال الإجابة على واحد فقط من الخيارات بشكل صحيح.</p>	6Bh3	تطبيق
١										
٤										
٥										
٢										

موضوع الدرس	مستوى التعلم	رقم العمالية الهدف	معلومات أخرى موقع المناهج	الدرجة	الإجابة	المفردة	رقم السؤال										
دقات القلب والنبض	استدلال	6Eo7	<p>- يعطى الطالب الدرجة كاملة إن أجاب بشكل صحيح على جميع الخيارات.</p> <p>- يعطى درجة في حال أخطأ في خيار أو خيارين.</p> <p>صفر في حال الإجابة على واحد فقط من الخيارات بشكل صحيح.</p>	٢	<table border="1" style="margin-left: auto; margin-right: auto;"> <tr> <td>C</td> <td>A</td> <td>D</td> <td>B</td> </tr> </table>	C	A	D	B	أ	الثالث						
	C	A	D	B													
	تطبيق	6Eo3		١	<p>معدل النبض</p> <table border="1" style="margin-left: auto; margin-right: auto;"> <tr> <th>رمز الكلب</th> <th>معدل النبض</th> </tr> <tr> <td>A</td> <td>130</td> </tr> <tr> <td>B</td> <td>90</td> </tr> <tr> <td>C</td> <td>110</td> </tr> <tr> <td>D</td> <td>80</td> </tr> <tr> <td>E</td> <td>120</td> </tr> </table>	رمز الكلب	معدل النبض	A	130	B		90	C	110	D	80	E
رمز الكلب	معدل النبض																
A	130																
B	90																
C	110																
D	80																
E	120																
معرفة	6Bh3		١	ضخ الدم إلى أجزاء الجسم	ج												
السلاسل الغذائية	الاستدلال	6Be3		١	F ← C ← A ← B	أ	الرابع										
	تطبيق	6Be4		١	ان تبدا دائما بنبات	ب											
	تطبيق	6Be5	<p>- درجتين: في حالة الاجابة على الأربع عبارات بشكل صحيح.</p> <p>- درجة واحدة: في حالة الاجابة على ثلاث عبارات أو عبارتين بشكل صحيح.</p> <p>صفر: في حالة اجابة واحدة فقط صحيحة أو في حالة جميع الاجابات خاطئة.</p>	٢	<table border="1" style="margin-left: auto; margin-right: auto;"> <tr> <td>فريسة</td> <td rowspan="4"> </td> </tr> <tr> <td>مفترس</td> </tr> <tr> <td>منتج</td> </tr> <tr> <td>افة</td> </tr> </table>	فريسة		مفترس	منتج	افة	ج						
فريسة																	
مفترس																	
منتج																	
افة																	



معرفة

6Eo4

١

صحار

ب

تطبيق

6Eo1

- درجة واحدة: في حالة
الاجابة على العبارتين
بشكل صحيح.
- صفر: في حالة اجابة
واحدة صحيحة أو
الاجابتين خاطئتين.

خطأ

صواب

العبارة

✓

✓

تلوث الهواء
يسبب مرض
الربو

اول اكسيد
الكربون غاز
غير سام

ج

السلاسل
الغذائية تبدأ
بالنبات

تطبيق

6Eo8

١

النبته (أ) تموت والنبته (ب)
تنمو

أ

السادس

معرفة

6Be4

١

ضوء

ب

معرفة

6Ep6

٢

ثاني اكسيد الكربون والماء الى
سكر واكسجين

ج

- درجتين: في حالة
الاجابة على الأربع
عبارات بشكل صحيح.
- درجة واحدة: في حالة
الاجابة على ثلاث
عبارات أو عبارتين
بشكل صحيح.
صفر: في حالة اجابة
واحدة فقط صحيحة أو
في حالة جميع الاجابات
خاطئة.

الامطار
الحمضية

معرفة

6Be1

٢

١- دخان المصانع
٢- امطار حمضية

أ

السابع

استدلال

6Ep4

١

تموت النباتات

ب

استدلال

6Eo8

١

تجرد التربة من المغذيات

ج

رقم السؤال	المفردة	الإجابة	الدرجة	معلومات أخرى	رقم الهدف	مستوى التعلم	موضوع الدرس
السؤال الثامن	١	رمل + برادة حديد	١		6Cc2	معرفة	خلط المواد الصلبة
	٢	- المخلوط كيميائي - الغربلة والترشيح أو الترشيح والغربلة	٢		6Cc4	معرفة	وفصلها
	٣	رمل + سكر: مخلوط الذهب: مادة نقية	١		6Ep5	تطبيق	
السؤال التاسع	١		٢	- درجة لرسم المحاور بشكل صحيح - درجتين لو رسم المحاور وتمثيل البيانات بشكل صحيح	6Eo3	تطبيق	كيف نجعل المواد الصلبة تذوب أسرع
	٢	درجة الحرارة أو التحريك (يكتفي الطالب بذكر إحدهما)	١		6Cc5	معرفة	
	٣	١٠	١		6Ep2	استدلال	
السؤال العاشر	١	المخلوط ب لأن السائل شفاف و لم يتغير و لم تستقر المواد في القاع	٢		6Eo7	استدلال	المواد القابلة للذوبان وغير القابلة للذوبان
	٢	معلق	١		6Cc3	معرفة	
	٣	ماء البحر	١		6Eo6	تطبيق	
			١٢				