

تم تحميل هذا الملف من موقع المناهج العمانية



ملخص الوحدة الثانية جسم الإنسان

[موقع المناهج](#) ⇨ [المناهج العمانية](#) ⇨ [الصف السادس](#) ⇨ [علوم](#) ⇨ [الفصل الأول](#) ⇨ [الملف](#)

تاريخ إضافة الملف على موقع المناهج: 2024-09-18 06:00:59

إعداد: مدرسة الإمام محمد بن الحواري

التواصل الاجتماعي بحسب الصف السادس



اضغط هنا للحصول على جميع روابط "الصف السادس"

روابط مواد الصف السادس على تلغرام

[الرياضيات](#)

[اللغة الانجليزية](#)

[اللغة العربية](#)

[التربية الاسلامية](#)

المزيد من الملفات بحسب الصف السادس والمادة علوم في الفصل الأول

ملخص الوحدة الأولى جسم الإنسان	1
نموذج إجابة الامتحان النهائي الدور الأول الفترة الصباحية لمحافظة جنوب الشرقية	2
الامتحان النهائي الدور الأول الفترة الصباحية لمحافظة الظاهرة	3
الامتحان النهائي الدور الأول الفترة الصباحية للمحافظات مسقط والداخلية والشرقية	4

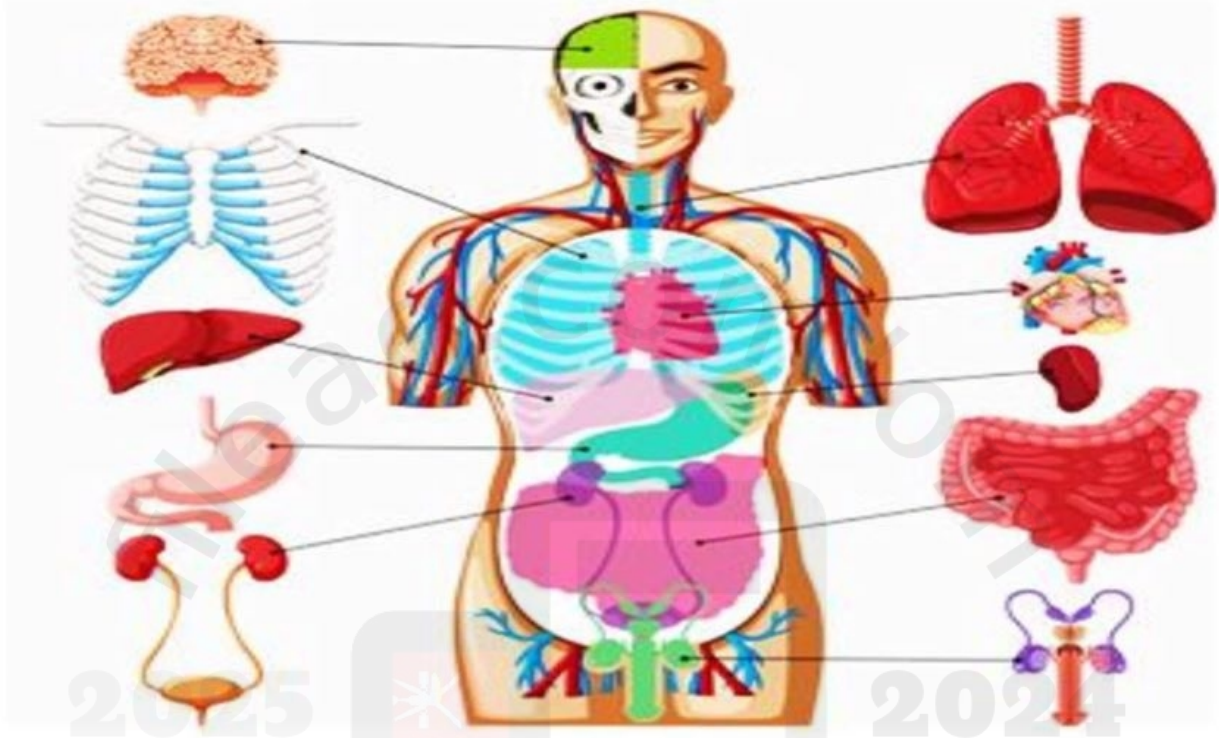
المزيد من الملفات بحسب الصف السادس والمادة علوم في الفصل الأول

[الامتحان النهائي الدور الأول الفترة الصباحية لمحافظة جنوب
الباطنة](#)

5

سلطنة عمان
وزارة التربية والتعليم/الباطنة جنوب
مدرسة: الإمام محمد بن الحواري (5-9)

ملخص عن :



جسم الإنسان

اعداد الطالب : المأمون بن محمد بن سيف الصباحي

الصف : السادس (2)

اختر الإجابة الصحيحة من بين البدائل المعطاة :

1- يكون حجم القلب :

بقبضه اليد بحجم الجمجمة بطول الذراع

2- يقع القلب داخل الصدر في جهة:

اليمن الوسط اليسار

3- تتمثل وظيفة القلب في :

ارسال الإشارات العصبية ضخ الدم هضم الطعام

5- الجهاز الذي ينتمي إليه القلب هو:

الهضمي التنفسي الدوري

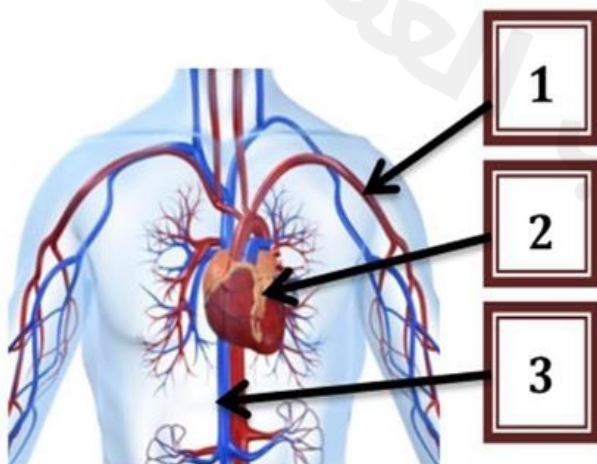
6- يتكون الجهاز الدوري من :

الرنة والقلب والأوعية الدموية القلب والأوعية الدموية والدم الدم والقلب والأعصاب

أكمل العبارات الآتية بما يناسبها:

1- الدم هو سائل **أحمر** يتدفق في جميع أجزاء الجسم داخل **الأوعية الدموية**2- للقلب جانبين هما الجانب **الأيمن** والجانب **اليسار**3- تمتد الأوعية الدموية من القلب إلى **الرئتين** وتمر بجميع أنحاء الجسم ثم تعود إلى **القلب**.4- يتكون الجهاز الدوري من **الأوعية الدموية** ، **القلب** ، **الدم**5- يحمل الدم **الغذاء** و **الأكسجين** إلى جميع أجزاء الجسم.6- ينقل الدم الفضلات الناتجة من الجسم إلى **الرئتين** و **الكليتين**.7- المرض الذي يحدث بسبب انسداد إحدى الشرايين التاجية في القلب يسمى **بالنوبة القلبية**8- تتخلص الرئتين من **غاز ثاني أكسيد الكربون** بينما تتخلص الكليتين من **الفضلات** إلى خارج الجسم .

من خلال دراستك للشكل الآتي يوضح الجهاز الدوري في جسم الإنسان :



أ-سمي أعضاء الجهاز الدوري المشار إليها بالرقم :

(1)

(2)

(3)

ب-ما وظيفة الجزء المشار إليه بالرقم (2)؟

ج-ما الفرق بين الشرايين والأوردة؟

اختر الإجابة الصحيحة من بين البدائل المعطاة :

1- أفضل مكانين بالجسم يمكن من خلالهما استشعار النبض هما :
العنق والمعصم الكتف والركبة المفاصل والظهر

2- ما هو الجزء في جسم الانسان الذي لا يستخدم لمعرفة النبض :
الذراع إصبع الإبهام تحت اللسان

3- يزداد معدل النبض عند :
النوم القراءة ممارسة الرياضة

4- يمكن معرفة عدد دقات القلب ب :
عدد مرات التنفس كمية سائل البول باستشعار النبض

5- يبلغ معدل دقات قلب الانسان البالغ حوالي مرة في الدقيقة.

90 70 40

6- معدل نبض الفأر في الدقيقة الواحدة تصل الى نبضة.

50 150 500

7- أي العوامل التي تؤثر في معدل نبض الانسان ؟

التوتر والقلق الشرب النوم

قام سالم وأصدقاؤه بقياس معدل نبضهم ، وفيما يلي نتائجهم.

الاسم	معدل النبض
عبدالله	110
أحمد	83
محمود	88
تميم	90

1- ما الفرق بين دقات القلب والنبض ؟

دقات القلب : يحدث بسبب انقباض عضلة القلب

نبض القلب : يحدث بسبب ضغط الدم عندما يضخه القلب الى بقية أجزاء الجسم.

2- ما وحدة قياس معدل النبض ؟ معدل دقات القلب في الدقيقة

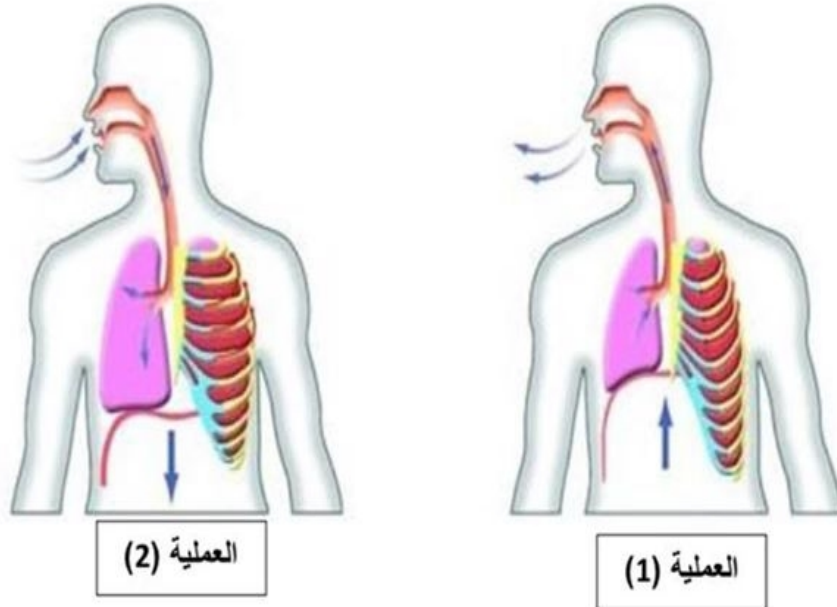
3- ما معدل متوسط النبض للمجموعة؟ $371 \div 4 = 92.75$

4- ما هو معدل النبض الطبيعي ؟ من 80 الى 90

5- ما النتيجة التي لا تتناسب مع المعدل الطبيعي ؟ 110 مع عبدالله

اقترح سببا لذلك ممارسة الرياضة

يوضح المخطط الآتي عمليتي الزفير والشهيق، ادرس المخطط جيدا، ثم أجب عن الأسئلة الآتية :



1- ما اسم العملية رقم (2): **الشهيق**

2- ما اسم الغاز الناتج في العملية رقم (1): **ثاني أكسيد الكربون**

3- ماذا يحدث لحجم الرئتين في العملية رقم (1)? **يقل حجم الرئتين**

4- ماذا يحدث للحجاب الحاجز في العملية رقم (2)؟ **ينخفض**

5- ما علاقة الجهاز التنفسي بالجهاز الدوري؟

يضخ القلب الدم المحمل بثاني أكسيد الكربون الى الرئتين ويطرد الى خارج الجسم ويقوم دم بحمل الاكسجين الى القلب ثم يضح الى بقية انحاء الجسم.

يوضح الجدول الآتي معدل نبض التنفس لمجموعة من الطلاب، ادرس الجدول جيدا ثم أجب عن الأسئلة الآتية :

معدل نبض التنفس		اسم الطالب
بعد مرور 5 دقائق	بعد مرور 20 دقيقة	
80	135	عبدالله
78	78	محمد
81	140	سالم
83	84	فارس

1- ما المقصود بمعدل نبض التنفس؟ **عدد مرات التنفس في الدقيقة الواحدة**

2- من الطلاب اللذين مارسوا الرياضة في 15 دقيقة؟ **عبدالله وسالم**

3- وضح سبب زيادة معدل النبض اثناء ممارسة الرياضة؟

لان العضلات تحتاج الى كمية كبيرة من الاكسجين

ضع علامة (√) أو (×) بما يناسبها في العبارات الآتية:

- 1- يكبر حجم الرنتين عند حدوث عملية الشهيق ()
- 2- ينخفض الحجاب الحاجز عند إخراج الهواء بواسطة عملية الزفير ()
- 3- تحيط الضلوع بالرنتين لحمايتها ()
- 4- نتخلص من ثاني أكسيد الكربون أثناء عملية الشهيق ()
- 5- تشبه الرنتان قطعتين من الاسفنج المرن ممتلئتين بالهواء ()

ما الفرق بين عملية الشهيق والزفير؟

الشهيق: يدخل الهواء (الأكسجين) إلى القصبة الهوائية ثم ينتقل إلى الرنتين
الزفير: خروج ثاني أكسيد الكربون الناتج من عملية التنفس وطردها خارج الجسم عبر الرنتين.

اختر الإجابة الصحيحة من بين البدائل المعطاة:

1- إلى أي جهاز تنتمي الرنتين؟
الجهاز التنفسي الجهاز العصبي الجهاز الهضمي

2- ماذا يحدث للحجاب الحاجز عند عملية الشهيق:

يرتفع ينخفض يثبت

3- ما الغاز الناتج من عملية الزفير:

الأكسجين النيتروجين ثاني أكسيد الكربون

4- ما المسار الصحيح للأكسجين عند عملية الشهيق:

القصبة الهوائية ← الدم ← الأنف ← الرنتين
الأنف ← القصبة الهوائية ← الرنتين ← الدم
الدم ← الرنتين ← القصبة الهوائية ← الأنف

5- ما اسم الجزء المشار إليه بالرقم (1):

القصبة الهوائية

الرئة

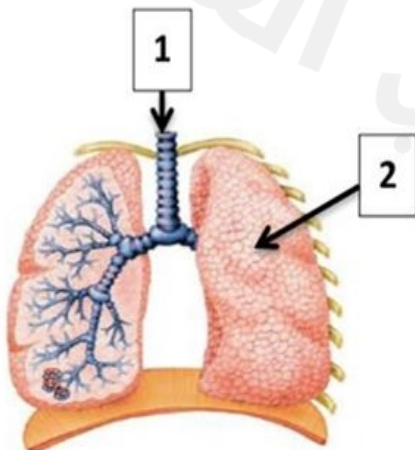
الحجاب الحاجز

6- ما دور الجزء المشار إليه بالرقم (2):

إرسال الإشارات العصبية

ضخ الدم إلى الجسم

القيام بعملية التنفس



ضع علامة (√) أو (×) بما يناسبها في العبارات الآتية:

- 1- يحتاج الجسم الى الطعام لمساعدته في النمو (√)
- 2- الطعام لا يمنح الجسم الطاقة (×)
- 3- المعدة ليست من الجهاز الهضمي (×)
- 4- يجب هضم الطعام الذي نأكله جيدا بحيث يمكن للجسم الاستفادة منه (√)
- 5- تقوم الضروس بطحن الطعام أجزاء اصغر في الفم (√)

ما الأعضاء الرئيسية في الجهاز الهضمي؟

1- الأمعاء

2- المعدة

ما دور الجهاز الهضمي؟

تغيير حالة الطعام وفتيته الى جزيئات صغيرة ليسهل امتصاصه ونقله الى جميع أجزاء الجسم.

ما دور اللعاب في عملية الهضم؟

يقوم بترطيب الطعام وهضمه بواسطة العصارة الهضمية في اللعاب وتحويل النشا الى سكر

أكمل العبارات الآتية:

1- تغيير حالة الطعام بفتيته الى جزيئات صغيرة ، يطلق على هذه العملية الهضم

2- ينقل الطعام المهضوم الى جميع أجزاء الجسم عن طريق الدم

اختر الصواب الصحيح:

1- أي من هذي الأعضاء ليست من الجهاز الهضمي؟

المعدة

الفم

القلب

2- يدفع الطعام الذي تم ابتلاعه الى المعدة عبر أنبوب يسمى:

الحالب

المرئ

القصبه الهوائية

3- أي أنواع الأسنان تقوم بتمزيق الطعام؟

القواطع

الضروس

الأنياب

4- أي العبارات الآتية تمثل ترتيبا صحيحا لحدوث عملية الهضم في الجسم؟

المعدة ← المرئ ← الفم ← الأمعاء

الفم ← الأمعاء ← المعدة ← المرئ

الفم ← المرئ ← المعدة ← الأمعاء

5- العضو الذي يحول الطعام الى سائل سميك :

الكبد

المعدة

المرئ



صل بين العمود (ا) الذي يوضح أجزاء الجهاز الهضمي، بما يناسبه في العمود (ب) الذي يوضح وظيفة كل جزء ؟

العمود (ب)	العمود (ا)
دفع الطعام الى المعدة	المعدة
مزج الطعام مع العصارات الهضمية	القم
مضغ الطعام وبدء الهضم	الأمعاء
تفتتت الطعام الى أجزاء صغيرة جدا.	المرئ

من خلال الجدول الاتي لنتائج تجربة (عملية الهضم في القم) اجب عن الأسئلة الاتية :

رقم التجربة	الاجراء	نتيجة إضافة محلول اليود (لونه بني مصفر)
1	قطعة خبز غير ممضوغة	ازرق داكن
2	قطعة خبز ممضوغة لثلاث دقائق	بني مصفر

أ. ما دور محلول اليود في التجربة؟

للكشف عن وجود النشا

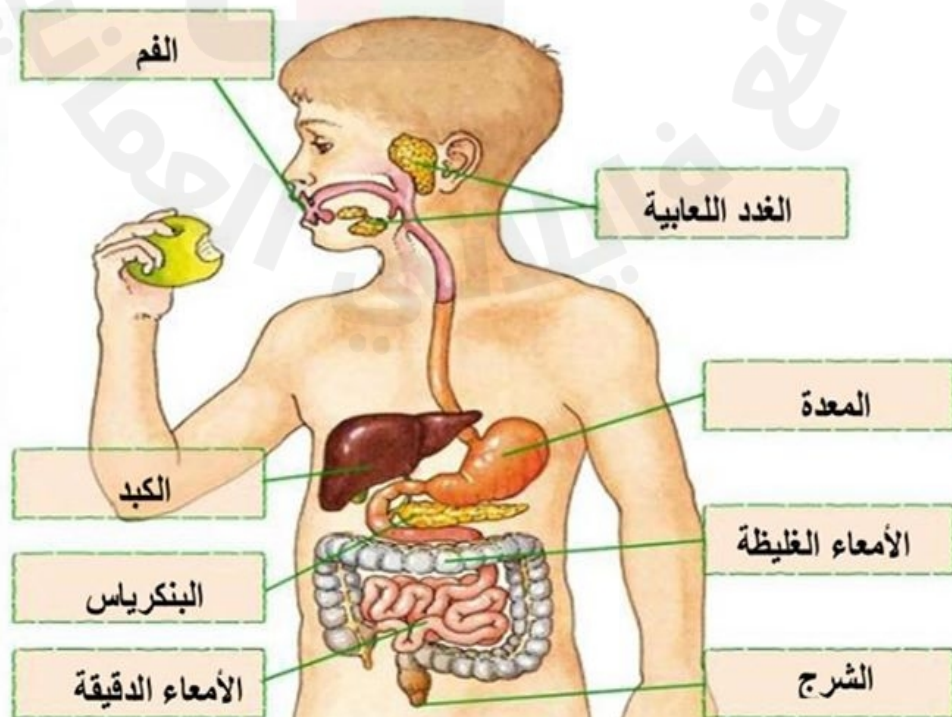
ب. فسر النتيجة في التجربة رقم (2)؟

لأن اللعاب يحول النشا الى سكر

ج. لماذا تغير لون محلول اليود في التجربة (1)؟

بسبب تفاعل محلول اليود مع النشا.

سم أجزاء الجهاز الهضمي الموضح بالرسم الاتي :



ضع علامة (√) أو (×) بما يناسبها في العبارات الآتية:

- 1- توجد الكليتان أسفل القفص الصدري في الجزء الخلفي من الجسم (√)
- 2- تخرج الكليتان فضلات الطعام على شكل سائل يسمى العرق (×)
- 3- تعتبر الكليتان زوج من الأعضاء على شكل حبة الفاصوليا (√)
- 4- يبلغ حجم كلية الطفل الصغير بحجم فأرة الحاسوب (×)
- 5- الإخراج هو عملية تخلص الجسم من الفضلات. (√)
- 6- إذا توقفت الكلية الواحدة فلا يمكن للإنسان العيش بالكلية الأخرى (×)
- 7- يجب أن نشرب كمية كافية من الماء للحفاظ على الكلى بصحة جيدة (√)

ما المهمة الرئيسية للكليتين ؟

التخلص من فضلات الجسم على شكل سائل يسمى البول وتنقية الدم من الفضلات .

اذكر ثلاثة أجهزة تعد من أجهزة الإخراج في جسم الإنسان ؟

الجهاز البولي (سائل البول) والجهاز الهضمي (الفضلات) والجهاز التنفسي (ثاني أكسيد الكربون)

أكمل العبارات الآتية:

- 1- تخرج الكليتان الفضلات الطعام في شكل سائل يعرف باسم البول
- 2- الجهاز يقوم بعمل الكليتين لتنقية الدم و تنظيفه يسمى غسيل الكلى
- 3- يسمى الحصول على كلية أخرى من احد أفراد الاسرة بزرع الكلى
- 4- الكليتان زوج من الاعضاء تكون على شكل حبة الفاصولياء
- 5- تساعد الكليتان على التحكم في كمية الماء
- 6- لا تعمل الكليتان اذا كنت تعاني من مرض الكلى .

سمي أجزاء الجهاز الاخراجي البولي في المخطط الآتي :

