

تم تحميل هذا الملف من موقع المناهج العُمانية



* للحصول على أوراق عمل لجميع الصفوف وجميع المواد اضغط هنا

<https://almanahj.com/om>

* للحصول على أوراق عمل لجميع مواد الصف السادس اضغط هنا

<https://almanahj.com/om/6>

* للحصول على جميع أوراق الصف السادس في مادة اجتماعيات ولجميع الفصول, اضغط هنا

<https://almanahj.com/om/6social>

* للحصول على أوراق عمل لجميع مواد الصف السادس في مادة اجتماعيات الخاصة بـ الفصل الثاني اضغط هنا

<https://almanahj.com/om/6social2>

* لتحميل كتب جميع المواد في جميع الفصول للـ الصف السادس اضغط هنا

<https://almanahj.com/om/grade6>

* لتحميل جميع ملفات المدرس عبد النبي الفقي اضغط هنا

للتحدث إلى بوت على تلغرام: اضغط هنا

https://t.me/omcourse_bot

اختبارات تجريبية

نهاية العام

مع تحيات

قناة حمزة التعليمية

أ / عبدالنبي الفقي

امتحان تجريبي نهاية العام الدراسي لمادة: الدراسات الاجتماعية

الصف: السادس

للعام الدراسي 1442/1441 هـ - 2021/2020 م

زمن الامتحان / ساعة ونصف
عدد اسئلة الامتحان / 5 أسئلة



قناة حمزة التعليمية



واتس / 79517445

يمكنكم متابعة شروحات الدروس على قناة حمزة التعليمية

(١)

المادة: الدراسات الاجتماعية - الصف: السادس امتحان تجريبي نهاية العام الدراسي
العام الدراسي ٢٠٢٠/٢٠٢١ م
أجب عن جميع الأسئلة الآتية

السؤال الأول: ضع دائرة حول رمز الإجابة الصحيحة لكل مفردة من المفردات الآتية: (١٢ درجة)

١- الطبقة التي تحتوي على غاز الأوزون:

أ- التروبوسفير ب- الاستراتوسفير ج- الميزوسفير د- الثيرموسفير

٢- جميع ما يلي يعتبر من إيجابيات بناء السدود ما عدا:

أ- الحماية من الفيضانات ب- ارتفاع منسوب المياه الجوفية
ج- تخزين المياه د- حجز كميات كبيرة من الرواسب

٣- تمثل الصورة التي امامك واحداً من الواجبات التي يجب أن تؤديها لوطنك:



(د)



(ج)



(ب)



(أ)

٤- المحمية البرية التي تهتم بالمها العربي في سلطنة عمان هي:

أ- السليل ب- الديمانيات ج- جدة الحراسيس د- رأس الحد

٥- تتراوح أفضل درجة حرارة سيليزية لنمو النباتات الطبيعية:

أ- ١٠-٥ (س) ب- ١٥-١٠ (س) ج- ٣٥-١٠ (س) د- ١٥-٤٥ (س)

٦- يتأثر التوزيع الجغرافي للنظام البيئي بمجموعة من العوامل أهمها المناخ والتربة و:

أ- التضاريس ب- الغذاء ج- الهواء د- الماء

(٢)

المادة: الدراسات الاجتماعية - الصف: السادس امتحان تجريبي نهاية العام الدراسي
العام الدراسي ٢٠٢٠/٢٠٢١ م

٧- من الأساليب المتبعة لصيانة الغابات من المشكلة الواضحة في الصورة التي أمامك: -



- أ- التحريج
- ب - الرعي المنظم
- ج - زراعة المدرجات
- د- مصدات الرياح

٨- يشكل الحطب نسبة من الطاقة المستخدمة للطبخ والتدفئة في نيبال وتنزانيا: -

- أ- ١٠ %
- ب - ٥٠ %
- ج - ٨٠ %
- د - ٩٠ %

٩- يتكون غطاء التربة على سطح الأرض:

- أ- ببطء
- ب - ببطء شديد
- ج - بسرعة
- د- بسرعة شديدة

١٠- المهنة الموضحة في الصورة التي أمامك تحتاج إلى:



- أ- لا تحتاج الى تأهيل دراسي
- ب - خبرة وتأهيل دراسي متوسط
- ج - تأهيل دراسي عالي
- د- خبرة وتأهيل دراسي عالي

١١- عُقد أول مؤتمر عالمي للبيئة تحت رعاية الأمم المتحدة في استكهولم بالسويد عام:

- أ- ١٩٧٢ م
- ب ١٩٧٥ م
- ج - ١٩٧٧ م
- د - ١٩٧٨ م

١٢- من النظم البيئية التي تظهر في الوطن العربي:

- أ - التندرا
- ب- الغابات الصنوبرية
- ج - الغابات النفضية
- د - غابات البحر المتوسط

(٣)

المادة: الدراسات الاجتماعية - الصف: السادس امتحان تجريبي نهاية العام الدراسي
العام الدراسي ٢٠٢٠/٢٠٢١ م

(٨ درجات)

السؤال الثاني: - أجب عن الأسئلة الآتية

أولاً: - اكتب مقابل كل عبارة من العبارات الواردة في الجدول الآتي المفهوم الدال عليها:

م	العبارة	المفهوم
١-	بناء هندسي يقام على مجرى مائي بهدف حجز المياه للاستفادة منها في أغراض معينة
٢-	التباين بين الكائنات الحية بما في ذلك النظم البيئية البرية والبحرية والاحياء المائية.
٣-	صفوف من الأشجار تزرع لحماية التربة من التعرية الريحية

ثانياً: - علل: -

١- تتميز طبقة التيرموسفير بارتفاع درجات الحرارة؟

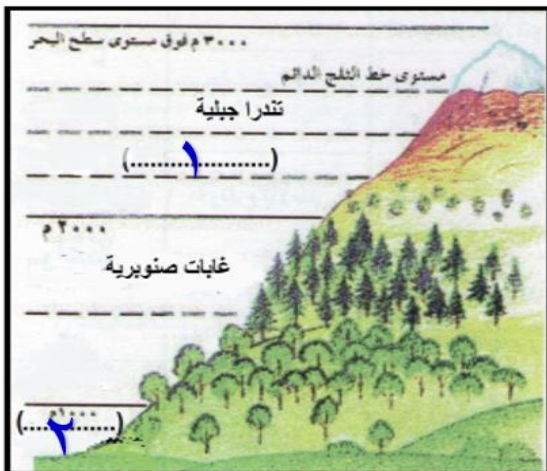
.....
.....

٢- تناقص كثافة النباتات الطبيعية وارتفاعها في المناطق التي تتميز بشدة الانحدار؟

.....
.....

ثالثاً: -

من خلال الشكل الذي امامك اجب: -



١- المراعي الغنية يشار اليها بالرقم (.....)

٢- المراعي الفقيرة يشار اليها بالرقم (.....)

٣- كلما ارتفعنا الى اعلى فان كثافة النباتات الطبيعية

(تتزايد - تتناقص) اختر الإجابة الصحيحة

(٤)

المادة: الدراسات الاجتماعية - الصف: السادس امتحان تجريبي نهاية العام الدراسي
العام الدراسي ٢٠٢٠/٢٠٢١ م

(٨ درجات)

السؤال الثالث: - أجب عن الأسئلة الآتية:

أولاً :- ادرس الشكل الذى أمامك ثم أجب عن الأسئلة التي تليه :



١- استنتج التغيرات الجوية التي تحدث في الطبقة رقم (١) والواضحة في الصورة

٢- اذكر السبب الذى ساعد الطيارين على قيادة طائراتهم في الطبقة (٢)

٣- علل / احتراق الشهب والنيازك المندفعة من الفضاء نحو الطبقة رقم (٣)

ثانياً: -

"تتعرض بعض المناطق في سلطنة عمان الى فيضانات مدمرة أحيانا لذلك قامت الجهات المختصة في السلطنة بدراسة مشكلة الفيضانات وأنشأت خرائط تبين الأراضي التي تتأثر بها"
في ضوء العبارة السابقة أجب عما يلي :-

١- هل توافق الحكومة على هذا الاجراء ؟ ولماذا

٢- اقترح حل مناسب لتقليل من مخاطر الفيضانات؟

ثالثاً: -

" تعمل الحكومة من خلال وزارة العمل على توفير فرص العمل للمواطنين العمانيين في منشآت القطاع الخاص , كذلك دعم الشباب وتوجيههم نحو المشروعات الصغيرة والمتوسطة"
في ضوء العبارة السابقة "

١- عدد المشاريع الرائدة لحفز الشباب العماني للعمل في القطاع الخاص؟

يتبع (٥)

(٥)

المادة: الدراسات الاجتماعية - الصف: السادس امتحان تجريبي نهاية العام الدراسي
العام الدراسي ٢٠٢٠/٢٠٢١م

(٨ درجات)

السؤال الرابع: - أجب عن الأسئلة الآتية:

اولاً: - ادرس الخريطة التالية ثم اجب عن الأسئلة التي تليها: -



- ١- الرقم الذي يشير الى الدولة التي عَقَدَ بها مؤتمر قمة الأرض يشار اليها بالرقم (.....).
- ٢- القارة التي تخلو من مشكلة انجراف التربة يشار اليها بالرقم (.....).

ثانياً :- اذكر سبب واحد لكل من: -

- ١- منح الاتحاد الدولي لصون الطبيعة ميدالية جون فيليبس للسلطان قابوس - طيب الله ثراه؟
.....
- ٢- اختلاف نوعية النباتات الطبيعية، كان تكون غابات أو حشائش أو نباتات صحراوية؟
.....

ثالثاً: -

صنف أقوال السلطان قابوس بن سعيد - طيب الله ثراه , الى حقوق وواجبات: -

- ١- أنه ليسعدنا أن نرى المواطن العماني متمتعاً بالرعاية الصحية الكاملة (.....).
- ٢- على كل مواطن أن يكون حارساً أميناً على مكتسبات الوطن ومنجزاته (.....).

يتبع (٦)

(٦)

المادة: الدراسات الاجتماعية - الصف: السادس امتحان تجريبي نهاية العام الدراسي
العام الدراسي ٢٠٢٠/٢٠٢١ م

(٦ درجات)

السؤال الخامس: - أجب عن الأسئلة الآتية :

أولاً: - : ادرس الصورة التي أمامك ثم اجب عن الأسئلة الآتية :



١- سم أسلوب صيانة التربة الموضح أمامك؟

.....

٢- في أي منطقة جبلية تُطبق هذا الأسلوب بسلطنة عمان؟

.....

ثانياً: -

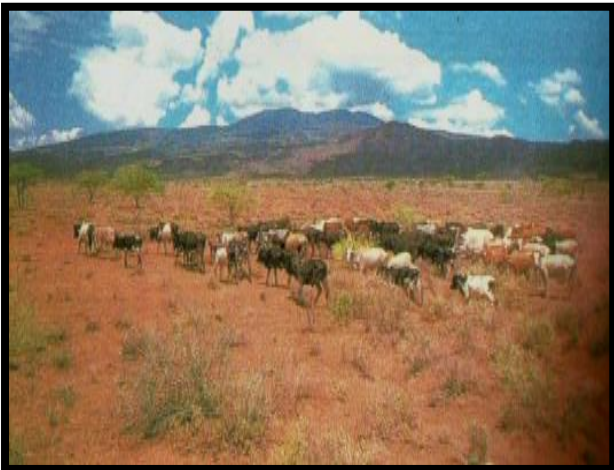
" تأثرت النظم البيئية في مناطق عديدة من العالم بالأنشطة البشرية وزيادة أعداد السكان وما ترتب عليها من استنزاف للموارد الطبيعية وتدمير جوانب من الغلاف الحيوي " في ضوء العبارة السابقة أجب.

١- اذكر واحدة لكل من

أ- المشكلات البيئية التي يتأثر بها الغلاف الحيوي.

ب- طريقة لجأت إليها السلطنة لحماية الحيوانات والنباتات المهددة بالانقراض.

ثالثاً: - (١) من خلال الصورة التي الموضحة أمامك أجب عن الأسئلة التالية :-



أ- سم المشكلة الموضحة بالصورة

.....

ب- ما الحل المناسب لهذه المشكلة؟

.....

.....

.....

.....

" انتهت الأسئلة مع الدعاء للجميع بالتوفيق "

almanahj.com/om