

تم تحميل هذا الملف من موقع المناهج العمانية



ملخص الوحدة الأولى جغرافية السكان

موقع فايلاتي ← المناهج العمانية ← الصف السادس ← اجتماعيات ← الفصل الثاني ← ملخصات وتقارير ← الملف

تاريخ إضافة الملف على موقع المناهج: 09:50:48 2025-03-09

ملفات اكتب للمعلم اكتب للطالب | اختبارات الكترونية | اختبارات | حلول | عروض بوربوينت | أوراق عمل
منهج انجليزي | ملخصات وتقارير | مذكرات وبنوك | الامتحان النهائي للمدرس

المزيد من مادة
اجتماعيات:

التواصل الاجتماعي بحسب الصف السادس



صفحة المناهج
العمانية على
فيسبوك

الرياضيات

اللغة الانجليزية

اللغة العربية

التربية الاسلامية

المواد على تلغرام

المزيد من الملفات بحسب الصف السادس والمادة اجتماعيات في الفصل الثاني

تقرير عن البيانات السكنية

1

تقرير عن الدولة الأموية

2

تقرير عن علاقة عمان بالدولة الأموية

3

نموذج إجابة الامتحان النهائي الرسمي الدور الأول بمحافظة جنوب الباطنة

4

الامتحان النهائي الرسمي الدور الأول الفترة الصباحية في محافظة جنوب الباطنة

5

إعداد وتصميم : أ. ابتهاج الغنوصي
اللهم اجعل عملي شفيحاً لي .

مُلخص الوحدة

الأولى من مادة

الدَّراساتُ الاجْتِماعِيَّة

الفصلُ الدَّراسيُّ الثاني

الصَّفُ السَّادسُ



سَلْطَنَةُ عُومَانِ
وَكَلَاةُ التَّرْبِيَةِ وَالتَّعْلِيمِ



الوحدة الأولى : جغرافية السكان: المصادر والخصائص

الدرس الأول : البيانات السكانية

إعداد وتصميم : أ. ابتهاج الغنوصي

المصادر الأولية

مصادر البيانات السكانية

المصادر الثانوية

التعداد السكاني

المفهوم :
عملية حصر السكان (والمساكن والمنشآت) لمجتمع معين في وقت محدد وعلى فترات منتظمة
مميزاته :

- يعد من أشمل المصادر الإحصائية لدراسة الخصائص السكانية
- يوفر كمية كبيرة من البيانات السكانية

الإحصاءات الحيوية

تسمى في سلطنة عمان سجل الأحوال المدنية مثل : سجلات المواليد والوفيات حالات الزواج والطلاق

المسوحات بالعينة

تُطبق على جزء من المجتمع ، وتستخدم لجمع البيانات السكانية ولقياس دقة التعداد .
مميزاتها :
• توفر الوقت والجهد والتكلفة .

نافذة المعرفة

تنتهج سلطنة عُمان نظامَ الحكومة الإلكترونية بهدف ربط البيانات السكانية بالمؤسسات الحكومية .

سجلات المؤسسات الحكومية والخاصة

مثل :

سجلات المدارس
سجلات المستشفيات
سجلات الهجرة

شخصية عمانية



السُلطان قابوس بن سعيد - طيَّبَ اللهُ ثراه - هو أوَّل مواطن تُسجَلُ بياناته في أوَّلِ تعدادٍ شاملٍ بسلطنة عُمان عام ١٩٩٣م .

نافذة المعرفة

تطورت آلية التعداد في سلطنة عُمان؛ حيثُ كانت عملية العدِّ تتمُّ ميدانيًا باستخدام استمارات ورقية (الشكل ١)، ثمَّ استُخدمت أجهزة وتقنيات حديثة، حتى أُجري أوَّل تعدادٍ إلكترونيٍّ عام ٢٠٢٠م .

أهمية دراسة السكان

تحرصُ الدُولُ على توفير قاعدةٍ من البيانات السكانية؛ لما لها من أهميةٍ كبيرةٍ، منها:

إنشاء المشاريع في القطاعات المختلفة.

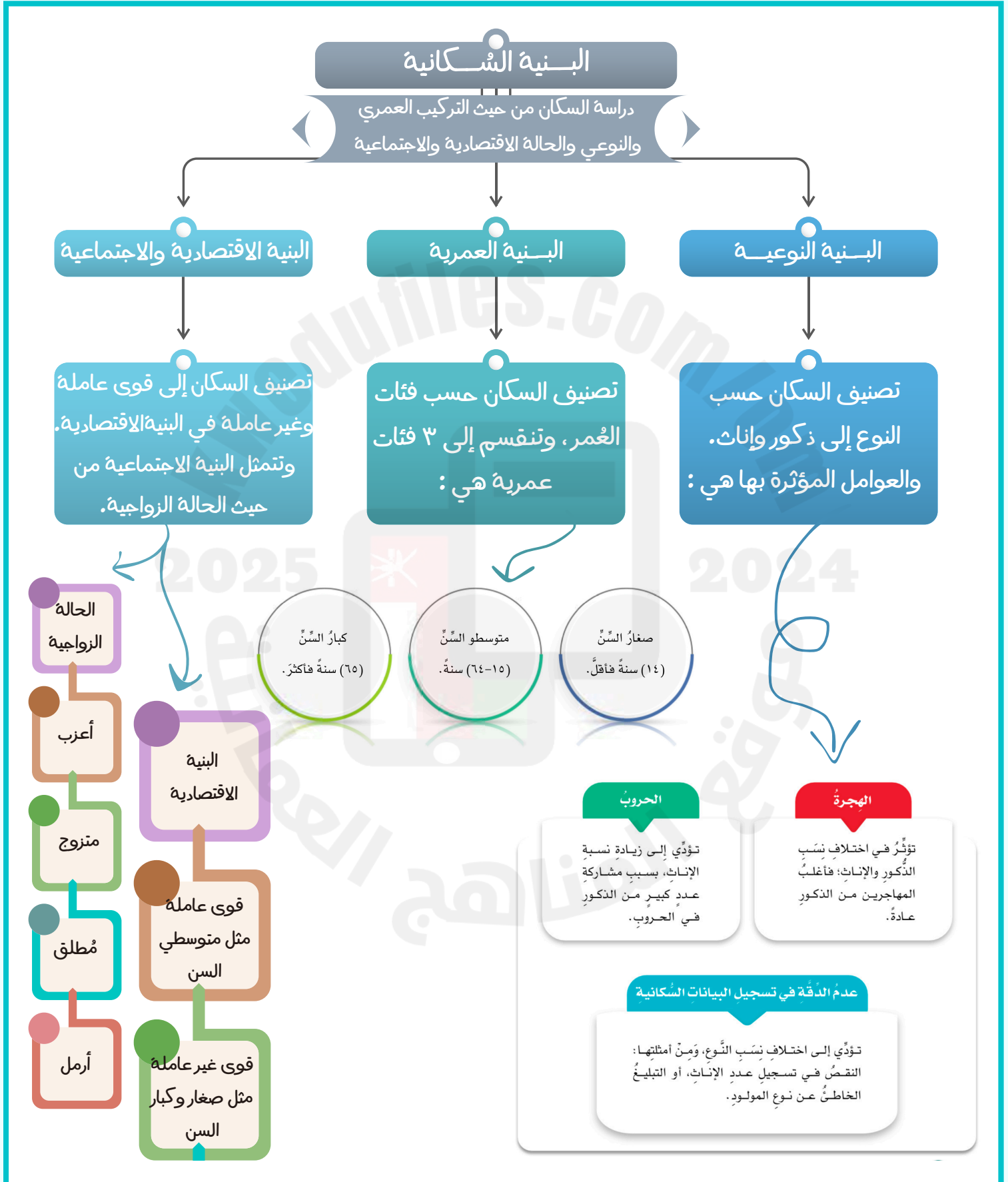
توفير الخدمات الأساسية للسكان.

وضع الخطط المستقبلية.

الوحدة الأولى : جغرافية السكان: المصادر والفصائص

الدرس الثاني : بنية السكان

إعداد وتصميم : أ.أنتال الغنوصي

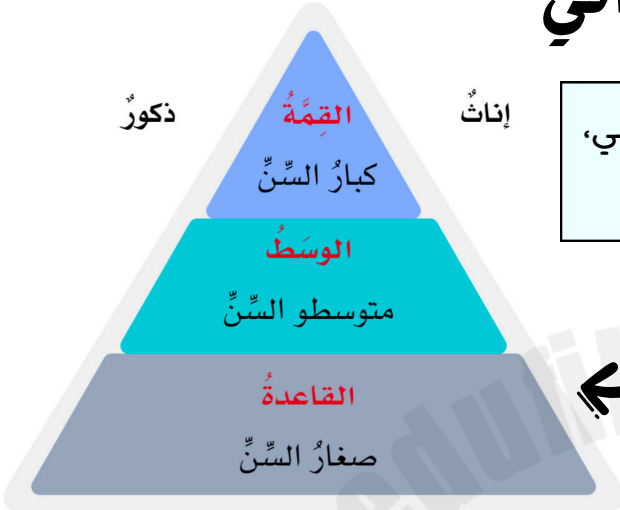


الوحدة الأولى : جغرافية السكان: المصادر والخصائص

الدرس الثاني : بنية السكان

إعداد وتصميم : أ. ابتهاج الغنوصي

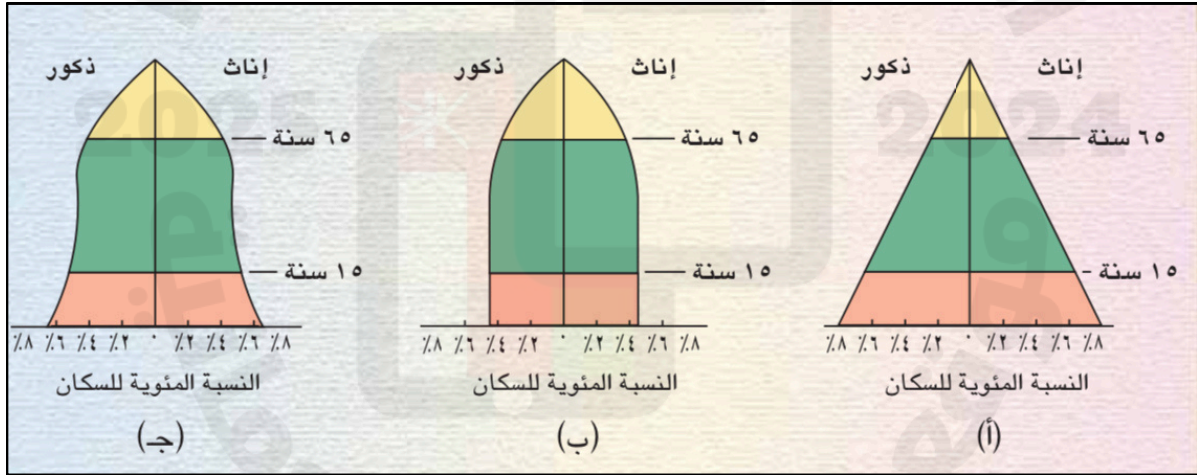
الهرم السكاني



مكونات الهرم السكاني

تمثل البيانات السكانية الخاصة بالعمر في شكل يُعرف بالهرم السكاني، وتقدم صورة واقعية لخصائص السكان.

تمثل الأهرامات على هيئة أعداد أو نسب مئوية .



الشكل (أ) : تزايد فيه نسبة صغار السن

الشكل (ب) : يمثل المجتمع المسن ، وتقل فيه نسبة صغار السن

الشكل (ج) : تزايد فيه نسبة متوسطي السن

الوحدة الأولى : جغرافية السكان: المصادر والفصائص

الدرس الثالث : النمو السكاني

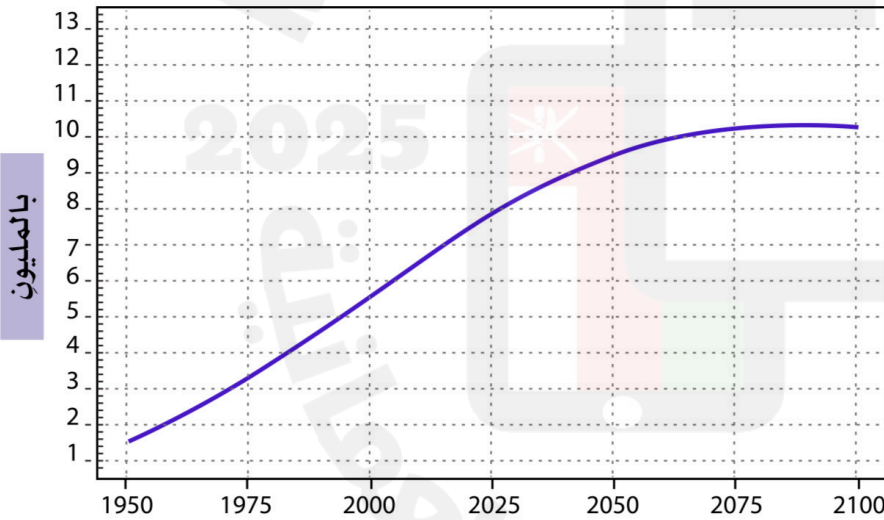
إعداد وتصميم : أ. ابتهاج الغنوصي

مفاهيم النمو السكاني

النمو السكاني : هو مقدار الزيادة في عدد السكان في منطقة معينة وخلال مدة زمنية محددة.

الزيادة الطبيعية : الفرق بين المواليد وعدد الوفيات في مجتمع معين وفترة زمنية محددة.

الهجرة : انتقال الأفراد من مكان إلى آخر.



الشكل (٤) النمو السكاني لدول العالم.

زيادة أعداد السكان كما هو واضح في الشكل ، وهناك علاقة طردية بين عدد السنوات وأعداد السكان .

الوحدة الأولى : جغرافية السكان: المصادر والفصائص

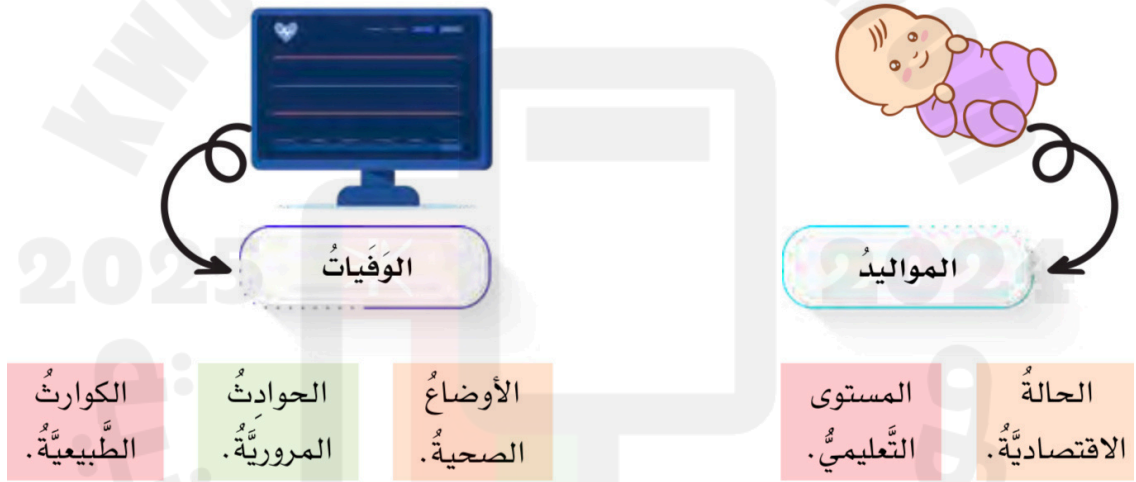
الدرس الثالث : النمو السكاني

إعداد وتصميم : أ. ابتهاج الغنوصي

طريقة حسابها * الزيادة الطبيعية
= (عدد المواليد - عدد الوفيات)

الزيادة الطبيعية تُعبر عن ارتفاع عدد المواليد وانخفاض عدد الوفيات.

ارتفاع عدد الوفيات في العالم عام ٢٠٢٠ بسبب انتشار جائحة كورونا (كوفيد-١٩)



الشكل (0) من العوامل المؤثرة في الزيادة الطبيعية.

الزيادة غير الطبيعية تتمثل في الهجرة .

النمو السكاني يوازي الموارد المتاحة = تأثير ايجابي
النمو السكاني يفوق الموارد المتاحة = تأثير سلبي

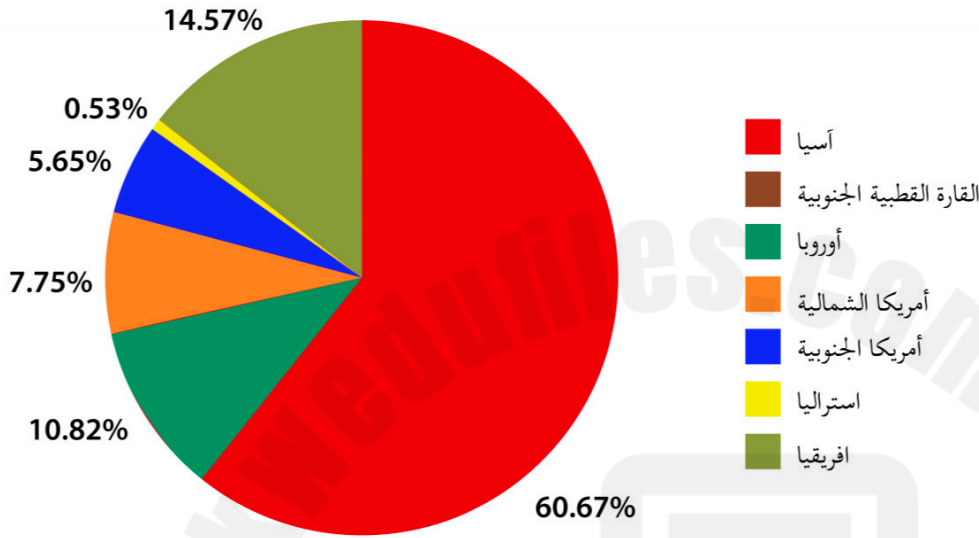
السبب الرئيسي لتغير النمو السكاني في المجتمع هي الهجرة

الوحدة الأولى : جغرافية السكان: المصادر والفصائص

الدرس الرابع : الكثافة السكانية

إعداد وتصميم : أ.أنتال الغنوصي

يتوزع سكان العالم بشكل غير متساو



الشكل (٦) توزيع سكان العالم.

المسطحات المائية : يفضل السكان العيش في المناطق التي تشرف عليها، بسبب اعتدال المناخ وتوفر مصادر الرزق مثل صيد الأسماك الوصول إليها وملاءمتها لبناء المسكن وممارسة الزراعة.

التضاريس : يتركز السكان في المناطق السهلية أكثر من الجبلية بسبب سهولة الوصول إليها وملاءمتها لبناء المسكن وممارسة الزراعة.

المناخ : يتركز السكان في المناطق معتدلة الحرارة وغزيرة الأمطار ، ويقبل في المناطق الصحراوية .

العوامل الطبيعية المؤثرة في توزيع السكان

الوحدة الأولى : جغرافية السكان: المصادر والفصائص

الدرس الرابع : الكثافة السكانية

إعداد وتصميم : أ. ابتهاج الغنوصي

الخدمات	الاستقرار السياسي	الأنشطة الاقتصادية
يتركز السكان في المناطق التي تتوفر فيها الخدمات، مثل: الطرق، ووسائل النقل المختلفة.	يقل تركيز السكان في المناطق غير المستقرة سياسياً.	يختلف توزيع السكان حسب نوع الأنشطة الاقتصادية ومدى توفر فرص العمل.
		

الشكل (٨) العوامل البشرية المؤثرة في توزيع السكان.

نافذة المعرفة

اهتمت حكومة سلطنة عُمان منذ بداية عصر النهضة المباركة بإيصال مظاهر التنمية والتعمير لكل شبر من البلاد، وأصبح المواطن والمقيم ينعم بمختلف الخدمات في ولايته دون أن يتكبد مشاق التوجه إلى المدن.

الكثافة السكانية عدد السكان في الكيلومتر المربع الواحد من الأرض

نافذة المعرفة

تعدُّ البحرين أعلى الدول العربية من حيث الكثافة السكانية، في حين أنَّ أقلَّ الدول العربية كثافةً سكانيةً هي ليبيا.

المناطق المزدحمة بالسكان = مناطق ذات كثافة سكانية مرتفعة
المناطق قليلة السكان = مناطق ذات كثافة سكانية منخفضة

عدد السكان في المنطقة (نسمة)

الكثافة السكانية (نسمة/كم^٢) =

المساحة الكلية للمنطقة (كم^٢)