

## شكراً لتحميلك هذا الملف من موقع المناهج العمانية



## اختبار قصير ثاني

[موقع المناهج](#) ⇨ [المناهج العمانية](#) ⇨ [الصف السادس](#) ⇨ [علوم](#) ⇨ [الفصل الثاني](#) ⇨ [الملف](#)

تاريخ نشر الملف على موقع المناهج: 05:01:41 2023-05-04

## التواصل الاجتماعي بحسب الصف السادس



## روابط مواد الصف السادس على تلغرام

[الرياضيات](#)

[اللغة الانجليزية](#)

[اللغة العربية](#)

[التربية الاسلامية](#)

## المزيد من الملفات بحسب الصف السادس والمادة علوم في الفصل الثاني

[الامتحان الرسمي النهائي بمحافظة الظاهرة](#)

1

[الاختبار النهائي الرسمي في جميع المحافظات](#)

2

[نموذج إجابة الاختبار النهائي الرسمي في محافظة جنوب الباطنة](#)

3

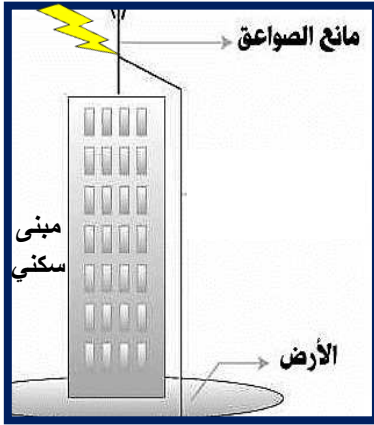
[نموذج إجابة الامتحان الرسمي النهائي بمحافظة الداخلية](#)

4

[الامتحان الرسمي النهائي بمحافظة الداخلية](#)

5

**السؤال الأول: أجب عما يلي من الأسئلة:**



١- المادة المناسبة لصنع مانعة الصواعق المبينة في الشكل المقابل هي:

( ظلل الإجابة الصحيحة):

- الخشب  
 الزجاج  
 النحاس  
 البلاستيك

٢- أمامك مشهد يبين تعامل طفل مع الكهرباء، هل يمثل هذا السلوك خطراً على الطفل؟

( ظلل الإجابة الصحيحة)

- لا  
 نعم



فسر إجابتك:

٣- "تسمى المواد التي تتكون من خليط من المعادن بالسبائك"، أمامك مجموعة من المعادن، اختر أسماء المعادن التي تتكون منها كل من سبيكتي الصلب المقاوم للصدأ والنحاس الأصفر:

الذهب - الخارصين - الألومنيوم - الكروم

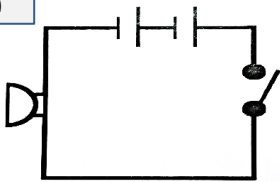
- أ- سبيكة الصلب المقاوم للصدأ تتكون من: الحديد والنيكل و-----  
 ب- سبيكة النحاس الأصفر تتكون من: النحاس و-----

٤- قام سعيد بتصميم دوائر كهربائية كما هي مبينة في الأشكال التالية:



ما هو رمز الدائرة الكهربائية التي ستكون فيها إضاءة المصباح أكبر؟

٥- الشكل المقابل يمثل دائرة كهربائي تحتوي على عدة مكونات مبينة بالرموز، حدد مكونات هذه الدائرة:



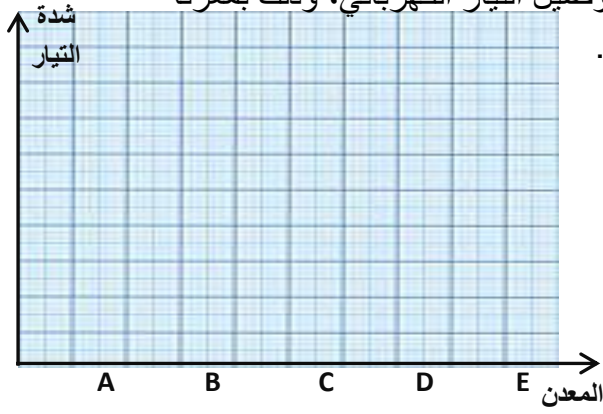
خلية 3 V وجرس ومفتاح  
 مفتاح وخليتان 1.5 V ومصباح

خليتان 1.5 V و طنان ومفتاح  
 محرك ومفتاح و خلية 3 V

**السؤال الثاني: أجب عما يلي من الأسئلة:**

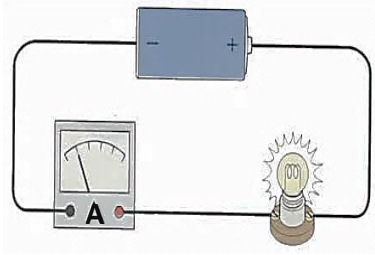
١- الجدول التالي يوضح مدى قدرة بعض المعادن على توصيل التيار الكهربائي، وذلك بمعرفة شدة التيار المار في كل دائرة عند توصيلها بكل معدن.

المعدن	شدة التيار (A)
A	7
B	6.5
C	8.5
D	5
E	6



مثل بالأعمدة البيانية شدة التيار في كل معدن مما سبق.

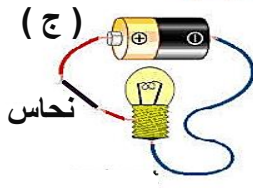
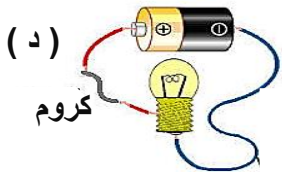
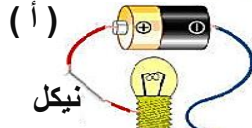
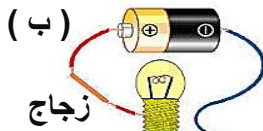
٣



٢- أمامك دائرة كهربائية تحتوي على الجهاز المكتوب عليه الرمز (A) (أ- اكتب اسم الجهاز ووظيفته في الدائرة الكهربائية)

اسم الجهاز	وظيفته

(ب)- ضع دائرة حول أحد الأجهزة التالية والذي يمكنه القيام بنفس وظيفة الجهاز (A) من الشكل السابق.



٣- أحد الدوائر الكهربائية المقابلة لا يضيء فيها المصباح: (ظلل الإجابة الصحيحة)

- (أ)  (ب)
- (ج)  (د)

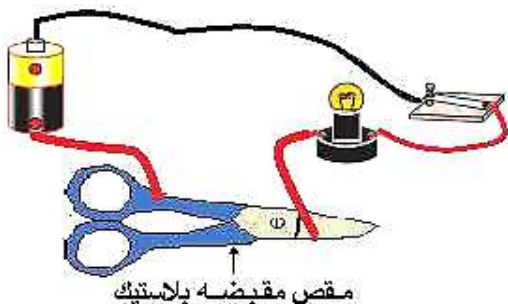
٤- ارسم دائرة كهربائية بالرموز تحتوي على:  
 خلية (3 V) ، (طنان) ، (مصباحين) ،  
 (مفتاح كهربائي) ، (محرك) ، (أسلاك):



٥- عند توصيل الدائرة الكهربائية كما هي موضحة في الشكل التالي:  
 هل يضيء المصباح: (ظلل الإجابة الصحيحة):

- يضيء  لا يضيء

فسر إجابتك:



انتهت الأسئلة مع أطيب الرجا بالتوفيق والنجاح،