

تم تحميل هذا الملف من موقع المناهج العمانية



## أنشطة على الوحدة الأولى جسم الإنسان

[موقع المناهج](#) ⇨ [المناهج العمانية](#) ⇨ [الصف السادس](#) ⇨ [علوم](#) ⇨ [الفصل الأول](#) ⇨ [الملف](#)

تاريخ إضافة الملف على موقع المناهج: 2024-09-19 05:55:10

## التواصل الاجتماعي بحسب الصف السادس



اضغط هنا للحصول على جميع روابط "الصف السادس"

## روابط مواد الصف السادس على تلغرام

[الرياضيات](#)

[اللغة الانجليزية](#)

[اللغة العربية](#)

[التربية الاسلامية](#)

## المزيد من الملفات بحسب الصف السادس والمادة علوم في الفصل الأول

[مراجعة الوحدة الثالثة تغيرات المادة](#)

1

[أسئلة متنوعة في الوحدة الثالثة تغيرات المادة](#)

2

[كتيب شرح وخرائط ذهنية لدروس المنهج](#)

3

[خرائط ذهنية لدروس الوحدة الأولى جسم الإنسان](#)

4

[مراجعة الوحدة الثانية الكائنات الحية في البيئة](#)

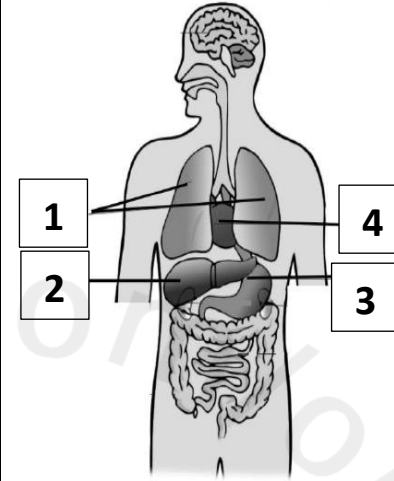
5

## أنشطة على الوحدة الأولى .... الجزء الأول

### السؤال الأول:

يوضح الشكل المقابل أعضاء جسم الانسان:

أ- ما أسماء الأعضاء المشار إليها بالأرقام (١، ٢، ٣، ٤)؟  
(ضع دائرة على رمز الإجابة الصحيحة)

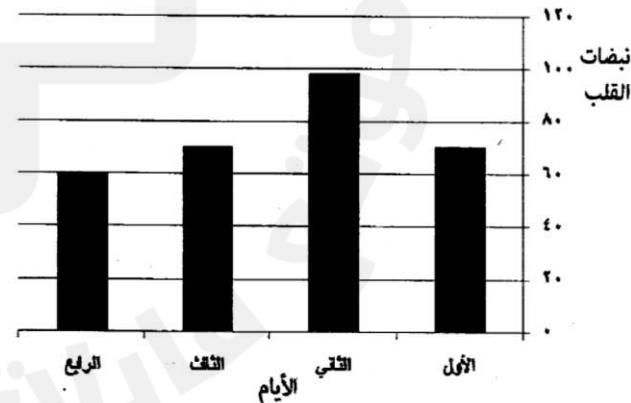


	(١)	(٢)	(٣)	(٤)
(أ)	القلب	الكبد	المعدة	الرتتان
(ب)	الرتتان	الكبد	المعدة	القلب
(ج)	القلب	المعدة	الكبد	الرتتان
(د)	الرتتان	المعدة	الكبد	القلب

ب- العضو الذي وظيفته تحويل المواد الضارة إلى مواد غير ضارة في الجسم، هو ..... (أكمل)

### السؤال الثاني:

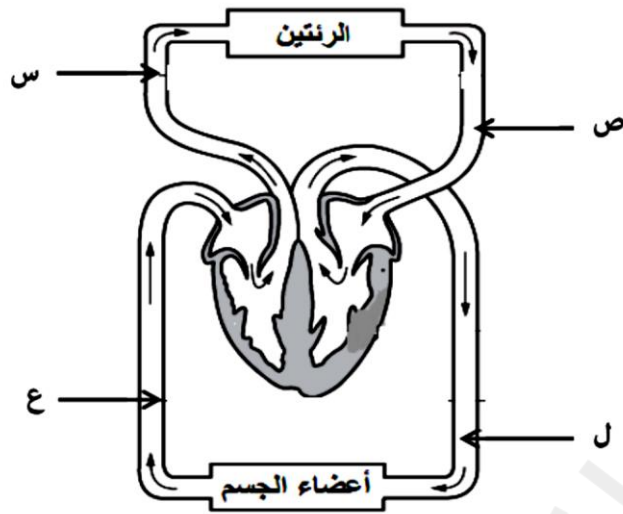
يمثل الجدول الآتي مؤشر متوسط نبضات القلب لأحد الطلاب خلال أربعة أيام في الساعة الرابعة عصراً. اليوم الذي يمثل أقل جهد هو اليوم:



(أ) الأول  
(ب) الثاني  
(ج) الثالث  
(د) الرابع

### السؤال الثالث:

يوضح المخطط الآتي مسارات الدم (س، ص، ع، ل) التي تحمل الدم من وإلى القلب.



١- مم يتكون الجهاز الدوري؟

٢- حدد رمز مسارات الدم المحملة بالأكسجين. و .....

### السؤال الرابع:

صل بخط بين الكائن الحي وعدد نبضات القلب:

160

35



### السؤال الخامس:

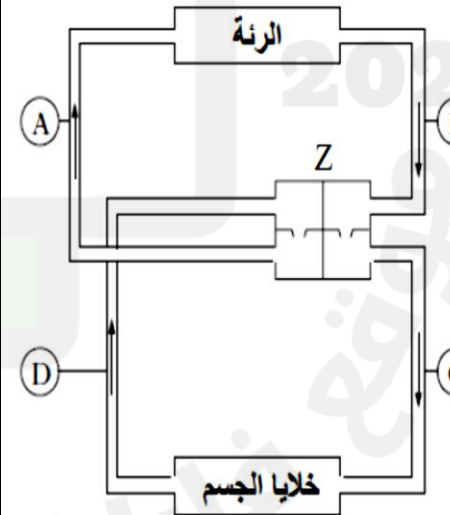
يوضح الجدول التالي معدل نبض القلب لثلاث اشخاص ( A, B, C ) قبل وبعد إجراء النشاط

مرحلة النشاط الرياضي	معدل نبض قلب الشخص A (نبضة لكل دقيقة)	معدل نبض قلب الشخص B (نبضة لكل دقيقة)	معدل نبض قلب الشخص C (نبضة لكل دقيقة)
قبل النشاط	65	62	70
بعد النشاط	130	110	120

تستنتج من نتائج الجدول أن:

- النشاط الرياضي يخفض من معدل نبض القلب
- بعد النشاط يزداد معدل نبض الشخص B والشخص A فقط
- بعد النشاط يتساوى معدل نبض الشخص B والشخص C
- معدل نبض القلب للشخص A بعد النشاط يساوي ضعف معدل نبضه قبل النشاط

### السؤال السادس:



يمثل الشكل المقابل عمل الجهاز الدوري في جسم الإنسان.

1- ما اسم العضو المشار إليه بالرمز (Z)؟

2- ما وظيفة الجزء المشار اليه بالرمز (C) إلى (D)؟

..... (C):

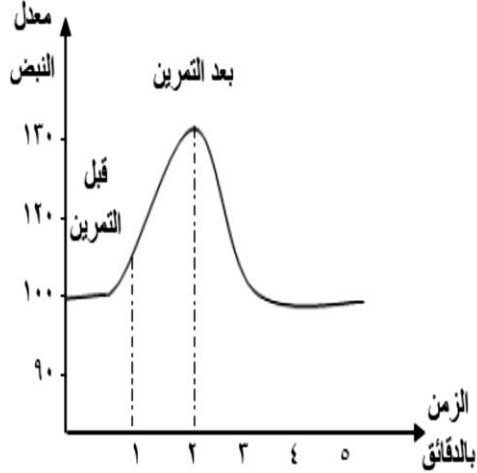
..... (D):

3- ما العلاقة الوظيفية بين الجزء (Z) و الرئة؟

### السؤال السابع:

قام أحد طلاب الصف الخامس بحساب معدل نبضات القلب لزميله قبل وبعد تمرين الجري، وحصل على النتائج

الموضحة في المخطط المقابل:



1- ماذا حدث لمعدل نبضات قلب الطالب في الفترة

الزمنية من (1-2) دقيقة بعد التمرين؟

يزداد

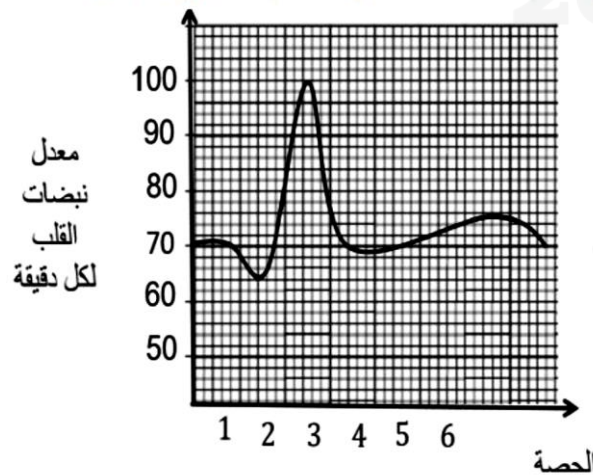
يقل

2- فسر إجابتك؟

.....

### السؤال الثامن:

يوضح الرسم البياني الآتي معدل نبضات القلب لدى طالب أثناء اليوم الدراسي.



ما الحصة التي كانت حصة رياضة مدرسية؟

.....

### السؤال التاسع:

صل بخط بين العمود " أ " وما يناسبه من العمود " ب "

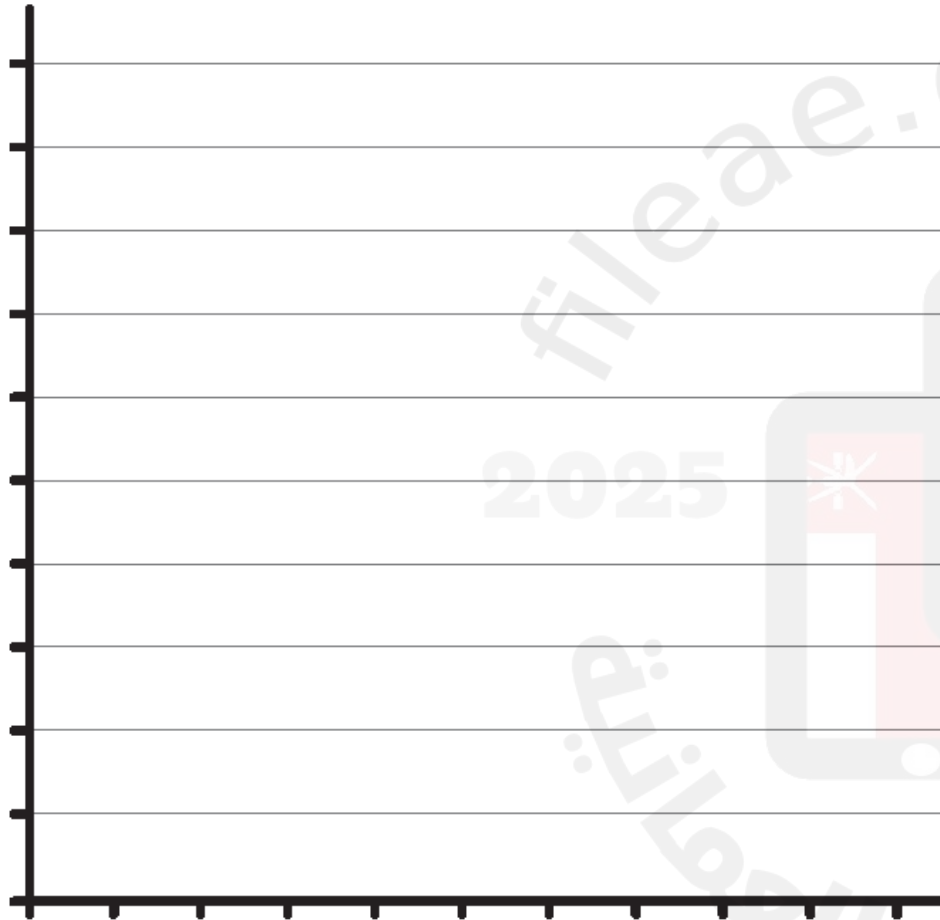
العمود " أ " المصطلح	العمود ب " المفهوم
نبض القلب	هو الضغط الناتج ضغط الدم أثناء ضخه من القلب
القلب	هو عضو يقوم بضخ الدم إلى جميع أجزاء الجسم
دقات القلب	هو انقباض عضلة القلب أثناء ضخ الدم

### السؤال الثاني عشر:

يمثل الجدول الآتي عدد نبضات مجموعة من الكائنات الحية.

رمز الكائن	A	B	C	D
معدل نبضات القلب	300	250	100	50

مثل البيانات الموضحة في الجدول بيانيا بالأعمدة:

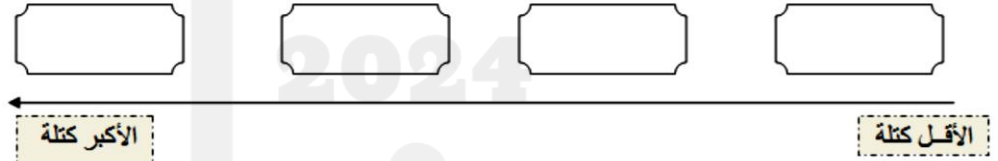


### السؤال العاشر:

- أدرس الجدول الذي أمامك جيدا ثم أجب عن الآتي:

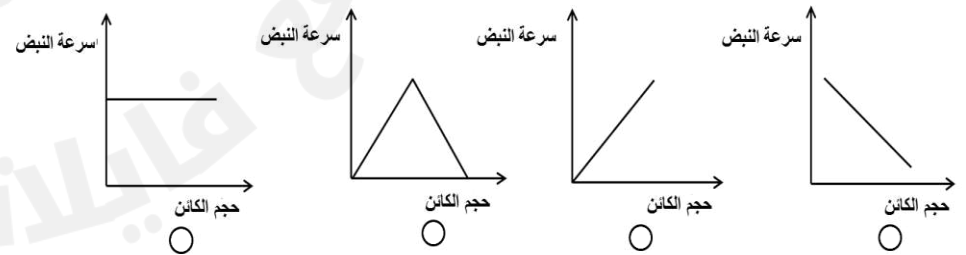
الكائن الحي	A	B	C	D
دقات القلب (عدد الدقائق في الدقيقة)	10	1300	30	500

رتب الكائنات السابقة حسب الزيادة في كتلة الجسم في المستطيلات الآتية من الأقل كتلة إلى الأكبر كتلة.



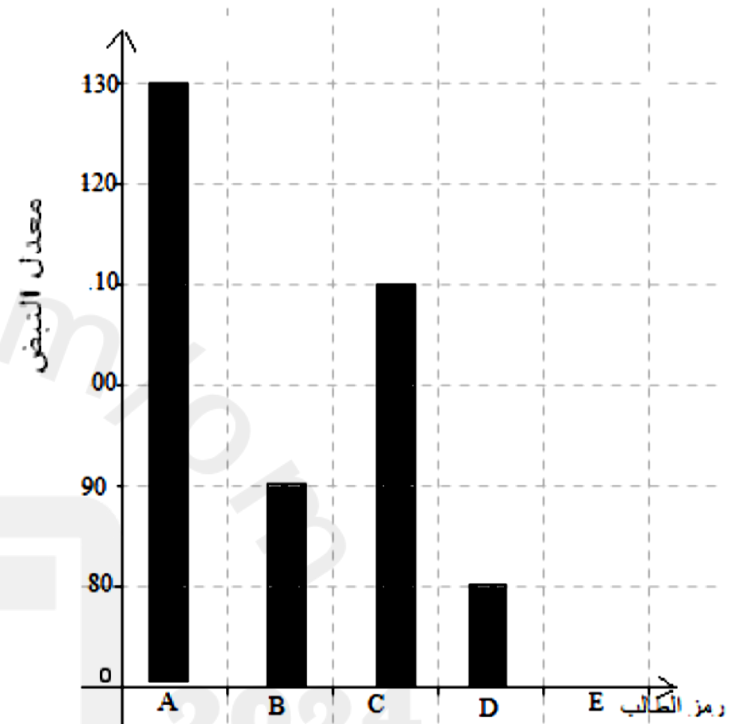
### السؤال الحادي عشر:

أي المنحنيات يوضح العلاقة بين حجم الكائن الحي وسرعة النبض



### السؤال الثالث عشر:

يوضح التمثيل البياني معدل نبض 5 طلاب أثناء ممارستهم للهوايات المختلفة.



(أ) انقل الرمز الدال على معدل نبض كل طالب في الجدول الآتي:

نوع الهواية	المشي البطيء	مشاهدة التلفاز	كرة القدم	المشي السريع	السباحة
رمز الطالب	.....	.....	.....	.....	E

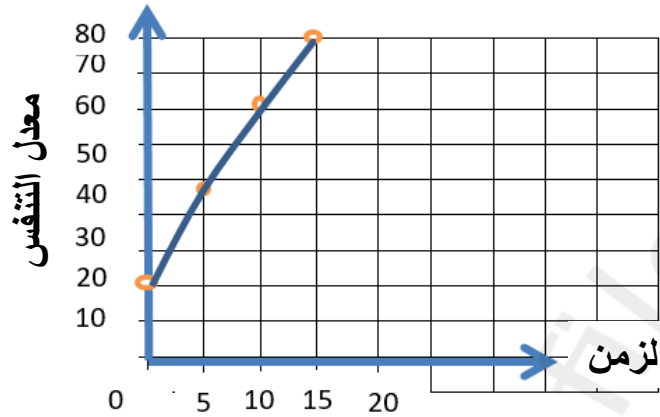
(ب) ارسم العمود E في التمثيل البياني علماً أن معدل النبض هو 120 نبضة في الدقيقة.

(ج) ما وظيفة القلب؟ .....

### السؤال الرابع عشر:

قام سالم واحمد بممارسة رياضة الففز لمدة 15 دقيقة ثم حساب معدل التنفس كما يوضح الجدول التالي :

الزمن (الدقيقة)	0	5	10	15	
معدل التنفس	20	40	60	80	سالم
	20	60	80	80	أحمد



(أ) ارسم رسماً بيانياً خطياً لمعدل التنفس لدى سالم.

(ب) بين رأيك، لماذا معدل التنفس لدى سالم مستقر؟

### السؤال الخامس عشر:

(أ) أجب عن السؤال التالي بنعم أو لا مع التفسير

الشكل المقابل يوضح عملية الزفير  نعم  لا  
فسر جانبك؟ .....



(ب) تتبع الترتيب الصحيح لمسار الهواء أثناء عملية الشهيق

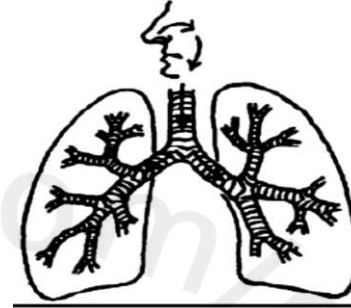
القصبه الهوائية - الدم - الرئتين - الأنف

..... ← ..... ← ..... ← .....

## السؤال السادس عشر:

الشكل المجاور يوضح أحد عمليات التنفس في الإنسان اتجاه السهم يشير أن:

(ضعي دائرة على رمز الإجابة الصحيحة)



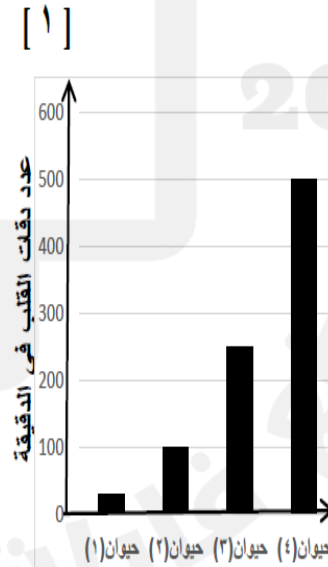
أ	الحجاب الحاجز يرتفع لأعلى وتنتفخ الرئتان
ب	الحجاب الحاجز ينزل إلى أسفل وتنتفخ الرئتان
ج	الحجاب الحاجز يرتفع لأعلى وتنكمش الرئتان
د	الحجاب الحاجز ينزل لأسفل وتنكمش الرئتان

## السؤال السابع عشر:

المخطط البياني المقابل يوضح عدد دقات القلب لأربعة

حيوانات (أرنب - جمل - كلب - فأر).

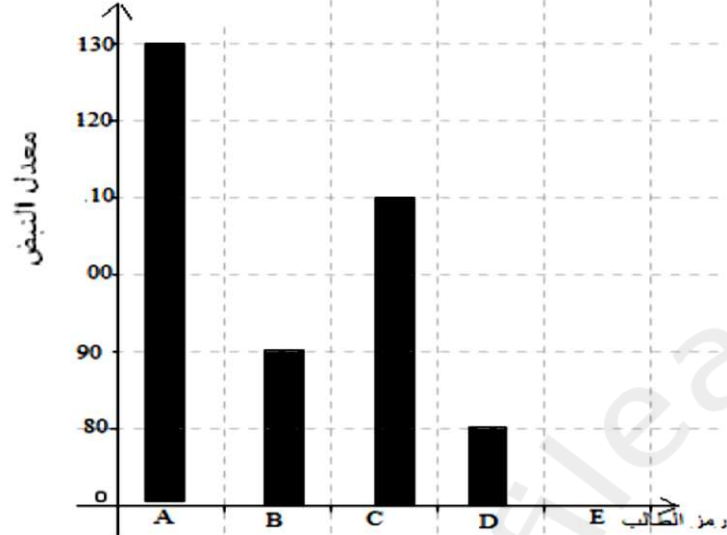
(ظلل الدائرة الدالة على الإجابة الصحيحة)



	حيوان (١)	حيوان (٢)	حيوان (٣)	حيوان (٤)
○	فأر	أرنب	كلب	جمل
○	جمل	كلب	أرنب	فأر
○	فأر	كلب	أرنب	جمل
○	جمل	أرنب	كلب	فأر

## السؤال الثامن عشر:

يوضح التمثيل البياني معدل نبض 5 طلاب أثناء ممارستهم للهوايات المختلفة.



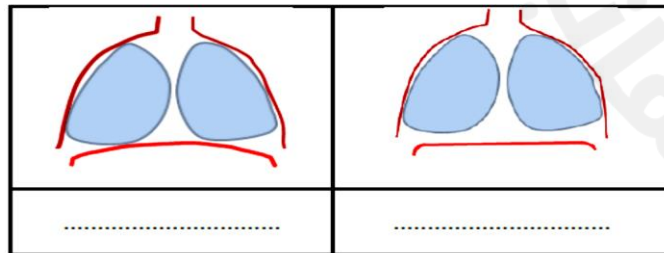
أ- ارسم العمود E في التمثيل البياني علما أن معدل النبض هو ١٠٠ نبضة في الدقيقة.

ب- أي من هذه الأعمدة تمثل الطالب الذي يبذل أقل مجهود .....

## السؤال التاسع عشر:

أكمل الفراغ أسفل الشكلين التاليين بالكلمات من الصندوق الآتي:

الشهيق - الزفير



## السؤال العشرين:

أ- الشكل المقابل يمثل أحد أعضاء جسم الانسان.

١- ماذا يسمى هذا العضو؟

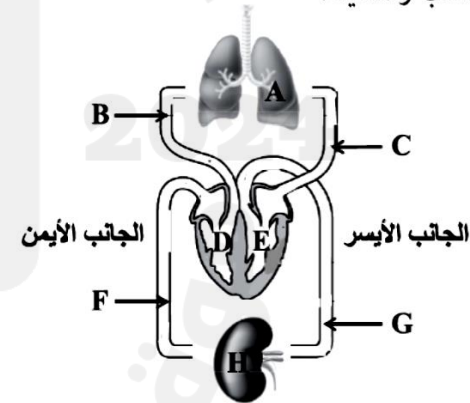


٢- ما الجهاز الذي يكونه هذا العضو مع الأوعية الدموية والدم؟  
(ظلل الدائرة المرسومة بجوار الإجابة الصحيحة)

- الهضمي  الدوري  
 العصبي  التنفسي

ب - ذهب أحمد وسامي للعب كرة القدم وأثناء اللعب سقط سامي على الأرض مغشيا عليه.  
حدد الموقع الذي يمكن لأحمد من خلاله معرفة معدل نبضات قلب سامي.

ج - الشكل الآتي يوضح الرئتين و القلب و الكلية .

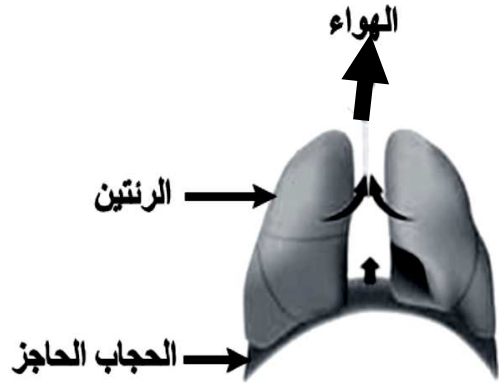


حدد مسار الدم الذي يحمل الأكسجين، باستخدام الرموز الموضحة على الشكل وكتابتها في المخطط الآتي:



## السؤال الواحد والعشرين:

يمثل الشكل الآتي إحدى عمليات التنفس في الرئتين في جسم الانسان.



أ- حدد موقع الرئتين في جسم الانسان؟

ب- ما العملية التي يمثلها الشكل السابق؟

فسر إجابتك ؟