

تم تحميل هذا الملف من موقع المناهج العُمانية



*للحصول على أوراق عمل لجميع الصفوف وجميع المواد اضغط هنا

<https://almanahj.com/om>

* للحصول على أوراق عمل لجميع مواد الصف السادس اضغط هنا

<https://almanahj.com/om/6>

* للحصول على جميع أوراق الصف السادس في مادة اجتماعيات ولجميع الفصول, اضغط هنا

<https://almanahj.com/om/6social>

* للحصول على أوراق عمل لجميع مواد الصف السادس في مادة اجتماعيات الخاصة بـ الفصل الثاني اضغط هنا

<https://almanahj.com/om./6social2>

* لتحميل كتب جميع المواد في جميع الفصول للـ الصف السادس اضغط هنا

<https://almanahj.com/om./grade6>

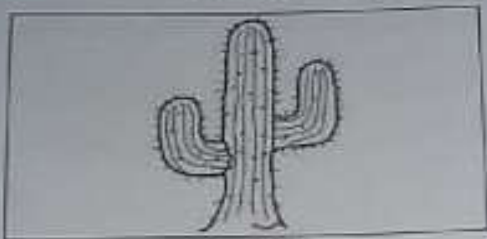
للتحدث إلى بوت المناهج العمانية على تلغرام: اضغط هنا

https://t.me/omcourse_bot

المادة: الدراسات الاجتماعية الصف: السادس الدور الأول - الفصل الدراسي الثاني
العام الدراسي ٢٠١٨/٢٠١٩ م

تابع السؤال الأول:

- ٦ - تعتبر من أساليب صيانة التربة وحمايتها من الانجراف ما عدا:
أ- التحريج. ب- المدرجات الحجرية. ج- الزراعة البدائية. د- الرعي المنظم.
- ٧ - يتكيف النبات في الصورة المقابلة مع الجفاف في البيئة الصحراوية من خلال:

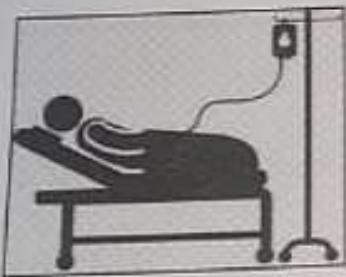


- أ- جذور ممتدة. ب- جذور قصيرة. ج- جذور طويلة. د- سيقان شمعية.

٨- تبلغ نسبة الأدوية التي تُستخلص من نباتات بيئة الغابات الاستوائية:

- أ- ٢٠% ب- ٤٠% ج- ٦٠% د- ٨٠%

٩- تمثل الصورة التي أمامك واجباً من الواجبات التي يجب ان تؤديها لوطنك:



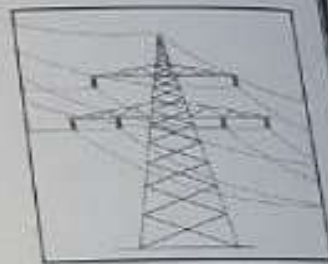
(د)



(ج)



(ب)



(أ)

١٠- يقصد بالمكان الذي يضم أنواعاً محددة من النباتات الطبيعية والحيوانات البرية والكانونات الحية:

- أ- النظام البيئي. ب- المحمية الطبيعية. ج- التنوع الاحيائي. د- التمثيل الضوئي.

١١- عمل النبي نوح عليه السلام في مهنة:

- أ- رعي الغنم. ب- النجارة. ج- الخياطة. د- صناعة الدروع.



تابع السؤال الثالث :

ثانياً : ادرس الصورة التي أمامك ثم أجب عن الأسئلة الآتية:

١- سم أسلوب صيانة التربة الموضح أمامك؟

٢- في أي منطقة جبلية طُبق هذا الأسلوب بسلطنة عمان؟

٣- ما الهدف من هذا الأسلوب؟

ثالثاً : اختر واحدة لكل من:

١- المشكلات البيئية التي يتأثر بها الغلاف الحيوي.

٢- المواعيد التي يحرص المسلم على التقيد بها.

(٦ درجات)

السؤال الرابع : أجب عن الأسئلة الآتية:

أولاً: علل ما يأتي:

١- تتعرض الغابات المدارية المطيرة حالياً إلى التدمير.

٢- أوجب الإسلام الأمانة بين أفراد المجتمع.

تابع السؤال الثاني:

ب- صنف السلوكيات الآتية حسب القيم الاجتماعية المناسبة بكتابتها في الجدول الآتي:
(مواجهة الآخرين بالحقائق - حفظ حقوق الناس - تنفيذ الأعمال في مواعيدها
- ممارسة الأعمال البسيطة).

السلوكيات	القيم الاجتماعية
	الأمانة
	احترام المواعيد
	تقدير العمل
	الصدق

(٨ درجات)

السؤال الثالث: أجب عن الأسئلة الآتية:

أولاً: اقرأ النص التالي ، ثم أجب عن الاسئلة الآتية:

"التعليم ركن أساسي لتقدم المجتمع، ترعاه الدولة وتسعى لنشره وتعميمه كما يهدف التعليم إلى رفع المستوى الثقافي العام وتطويره، وتنمية التفكير العلمي، كما أن الدولة تعمل على مكافحة الأمية وتشجيع إنشاء المدارس، وترعى التراث الوطني وتحافظ عليه."

١- اختر الإجابة الصحيحة بوضع الرمز (√)

الواجبات

الحقوق

- يعتبر التعليم للمواطن من ضمن:

٢- ما أهداف التعليم في النظام الأساسي للدولة كما وردت في النص؟

.....

٣- وضح دور الدولة في نشر التعليم والحفاظ على التراث الوطني؟

.....

تابع السؤال الرابع:

ثانياً: اتمل خريطة المفاهيم الآتية والتي توضح أركان الدولة:



ثالثاً: عرف ما يلي:

١- التنظيم الأساسي للدولة.

٢- التصحر.

(٦ درجات)

السؤال الخامس: أجب عن الأسئلة الآتية:

أولاً: اكتب كلمة (مرغوب) أو (غير مرغوب) في المكان المناسب للعبارات الآتية:

١- زيارة أقربي وأصدقائي أسبوعياً. (.....)

٢- الذهاب إلى المدرسة يومياً في وقت متأخر. (.....)

(٧) المادة: الدراسات الاجتماعية النصف: السادس الدور الأول - الفصل الدراسي الثاني
العام الدراسي ٢٠١٨/٢٠١٩ م

تابع السؤال الخامس :
ثانياً : انظر إلى الشكل الذي أمامك ثم اجب عن الأسئلة الآتية:

السنة	١٩٩٧ م (ألف عامل)	١٩٩٨ م (ألف عامل)	١٩٩٩ م (ألف عامل)	٢٠٠٠ م (ألف عامل)
العمالة الوطنية	٣٤	٤٦	٥٠	٥٣
العمالة الوافدة	٤٩٤	٤٨٣	٤٧٥	٤٨١

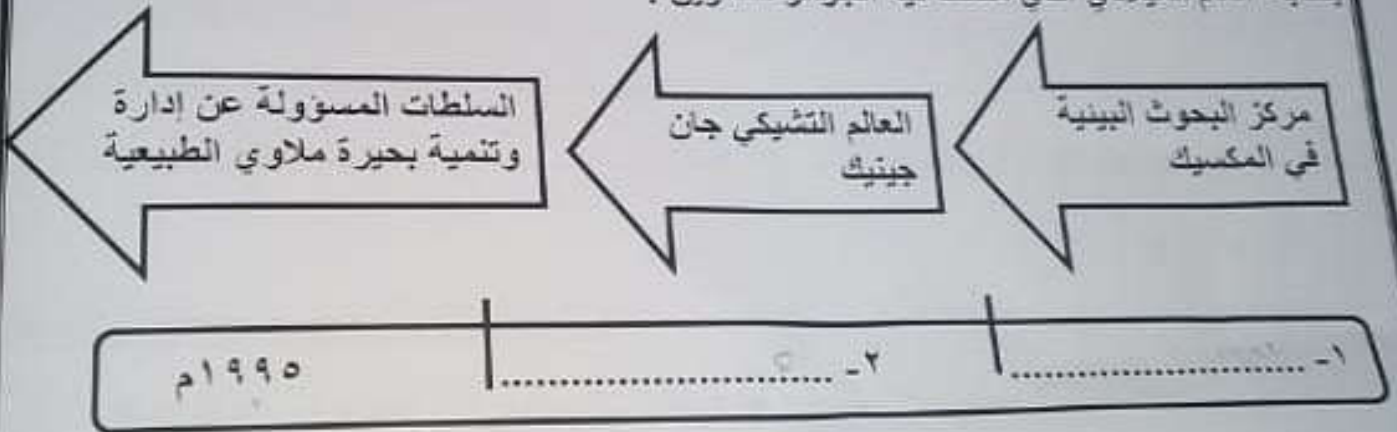
١- ما السنة الأقل في عدد العمالة الوافدة؟

.....

٢- ما أسباب زيادة القوى العاملة الوطنية من سنة إلى أخرى؟

.....

ثالثاً : أكمل المسطرة الزمنية التي توضح المسيرة التاريخية لجائزة السلطان قابوس لحماية البيئة
بكتابة العام الميلادي الذي منحت فيه الجوائز للقائرين :



انتهت الأسئلة مع الدعاء للجميع بالتوفيق والنجاح.