

شكراً لتحميلك هذا الملف من موقع المناهج العمانية



مراجعة الوحدة السابعة الكائنات الحية في بيئتها

[موقع المناهج](#) ⇨ [المناهج العمانية](#) ⇨ [الصف السابع](#) ⇨ [علوم](#) ⇨ [الفصل الثاني](#) ⇨ [الملف](#)

تاريخ نشر الملف على موقع المناهج: 20-02-2024 04:59:16 | اسم المدرس: صابر الأسواني

التواصل الاجتماعي بحسب الصف السابع



روابط مواد الصف السابع على تلغرام

[الرياضيات](#)

[اللغة الانجليزية](#)

[اللغة العربية](#)

[التربية الاسلامية](#)

المزيد من الملفات بحسب الصف السابع والمادة علوم في الفصل الثاني

[مراجعة الوحدة الثامنة خصائص المادة](#)

1

[مراجعة الوحدة التاسعة القوى والحركة](#)

2

[مراجعة الوحدة العاشرة التباين والتصنيف](#)

3

[مراجعة الوحدة الحادية عشر تغيرات المادة](#)

4

[كراسة نجوم الهداية لأنشطة المادة](#)

5

مراجعة الوحدة (7) الكائنات الحية في بيئتها للصف السابع

س1: اكتب المفهوم العلمي الدال على كلا من :

- 1- قدرة الكائن الحى على العيش بنجاح في موطنه الطبيعي .
- 2- المكان الذى يعيش فيه الكائن الحى .
- 3- الصفات الخاصة التى تساعد الكائن الحى على العيش في موطنه الطبيعي .
- 4- مسار الطاقة من كائن إلى آخر في النظام البيئى .
- 5- الكائن الذى يستطيع صنع غذائه بنفسه بواسطة الشمس .
- 6- الكائن الذى يعتمد على غيره في التغذية ولا يستطيع تصنيعه بواسطة الشمس .
- 7- نباتات مجهرية تطفو فوق الماء في المحيط المتجمد الجنوبي .
- 8- حيوانات مجهرية تطفو فوق الماء في المحيط المتجمد الجنوبي .
- 9- المادة الحية التى يتكون منها جسم الكائن الحى .
- 10- عملية تفتيت المادة العضوية بواسطة الكائنات الدقيقة .
- 11- الكائنات التى تحصل على طاقتها من تحليل أجسام الكائنات الميتة وفضلاتها .
- 12- مواد كيميائية يفرزها الجهاز الهضمي لتفتيت الجزيئات الكبيرة من الطعام إلى جزيئات أصغر يسهل امتصاصها مثل البروتين والنشا .
- 13- تراكيب وأجزاء خيطية رفيعة جدا يتكون منها فطر عفن الخبز ويفرز منها إنزيمات .
- 14- طائر تقلصت أعداده في أسكتلندا بسبب الصيد الجائر لإسماك الإنقليس .
- 15- حيوان تم إدخاله من أستراليا إلى نيوزيلاندا للحصول على فرائه لكنه أثر على النظام البيئى . (الأبوسوم)
- 16- أضرار بيئية مصدرها أنشطة الإنسان في البيئة تؤدى الكائنات الحية .
- 17- إضافة مواد ضارة للماء مثل مياه الصرف الصحى وفضلات الحيوانات .
- 18- أنشطة الإنسان التى تضيف غازات ضارة للهواء .
- 19- غاز ضار ينتج من إحتراق النفط والبنزين ويسبب الإحتباس الحرارى .
- 20- غاز ضار ينتج من إحتراق نوع من الفحم الحجرى وينتج عنه أمطار حمضية .
- 21- غاز يتكون من إتحاد ثلاث ذرات أكسجين .
- 22- طبقة من طبقات الغلاف الجوى تحمى الأرض من الأشعة فوق بنفسجية الضارة .
- 23- أضرار الأشعة فوق بنفسجية على الإنسان .
- 24- ظاهرة تآكل أجزاء من طبقة الأوزون فوق القطب الجنوبي .
- 25- الفصل الذى يتسع فيه ثقب الأوزون من كل عام .
- 26- مركبات كيميائية تعتبر السبب الرئيسى في تآكل طبقة الأوزون . (الكلوروفلوروكربون CFCs)
- 27- عملية الإهتمام بالبيئة ومساعدة الكائنات المهددة بالإنقراض على البقاء .
- 28- أماكن مخصصة لدفن القمامة .
- 29- الغاز الناتج من تعفن القمامة ويستخدم كوقود .
- 30- أماكن أمنة يتم تخصيصها لحماية الأنواع المهددة بالإنقراض .
- 31- علم يتم فيه دراسة الكائنات الحية في بيئتها .

(علماء البيئة)

(جمع العينات)

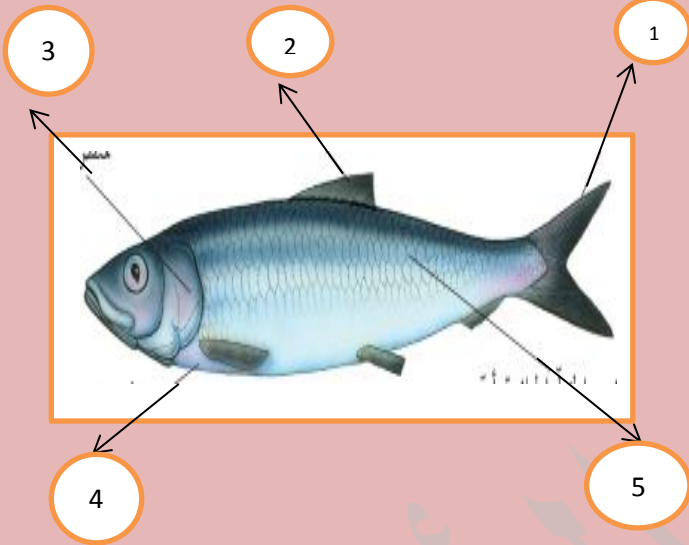
(تعداد الكائنات)

32- العلماء الذين يقومون بدراسة الكائنات في بيئتها .

33- إختيار بعض النماذج من خلال دراسة تجربة معينة للحصول منها على نتية .

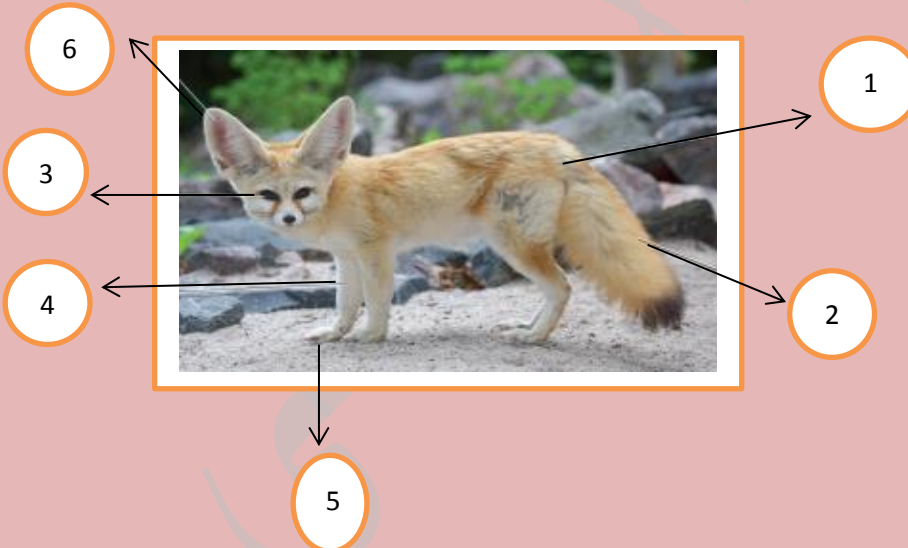
34- عدد الكائنات الحية من نوع معين تعيش في نفس الوقت ونفس المكان .

(وسائل التكيف في بعض الكائنات الحية)



س2: ما وظيفة كلا من للأسماك :

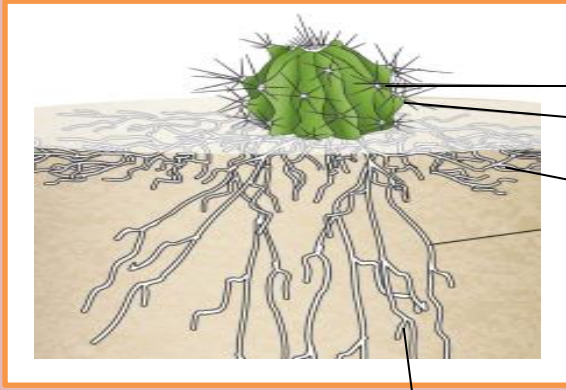
- 1- الذيل في السمكة ؟
-يساعد على الحركة في الماء
- 2- الزعانف ؟
- الحفاظ على الإلتزان في الماء
- 3- الخياشيم ؟
-تمتص الأكسجين الذائب في الماء
- 4- الجسم الإنسيابي ؟
-تقليل الإحتكاك مع تيارات الماء عند الحركة
- 5- الخط الجانبي ؟
-إستشعار الحركة في الماء حول جسم السمكة .



س3: ما وظيفة كلا من لثعلب الصحراء :

- 1- الفراء السميك ؟
-توفير الدفء في الليالي الباردة
- 2- اللون الرملي للفراء ؟
- المساعدة على التخفي
- 3- شكل العيون وطبيعتها ؟
-التمكن من الرؤية في الضوء الخافت
- 4- الأرجل الأمامية ؟
-قويتان للمساعدة في حفر الجحور .
- 5- الفراء السميك أسفل القدم ؟
-الحماية من حرارة الرمل الساخن نهارا .
- 6- الأذنان الكبيرة ؟
-لتسهيل فقد حرارة الجسم ، وسماع الأصوات الخافتة .

س4: ما وظيفة كلا من نبات الصبار :



1- الساق السمكية ؟

- لتخزين الماء بها

2- تحول الأوراق إلى أشواك ؟

- لحمايتها من الحيوانات العطشى

3- الجذور التي تمتد أفقياً ؟

- الحصول على أكبر كمية من مياه الأمطار والندى

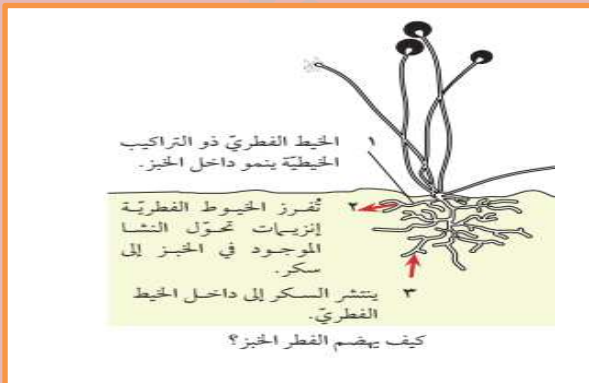
4- الجذور التي تمتد رأسياً ؟

- الوصول إلى مناطق المياه في أعماق التربة .

تذكر أن السلسلة الغذائية تبدأ بمصدر الطاقة (الشمس) أو تبدأ بالكائن المنتج وهو (النبات) ثم الكائن المستهلك



فطر عفن الخبز تحت المجهر وخطوات عملية هضم النشا.



س5: أذكر السبب العلمي (فسر) :

1- تبدأ السلسلة الغذائية بكائن منتج دائما ؟

-لأنه مصدر الطاقة للكائنات المستهلكة التي تعتمد على غيرها في الغذاء .

2- أهمية الكائنات المحللة على التوازن البيئي ؟

- لأنها تتيح الفرصة لإعادة الذرات في أجسام الكائنات الميتة إلى البيئة مرة أخرى ، والتخلص من تراكم بقايا الفضلات والكائنات الميتة على سطح الأرض.

3- الإنسان القديم كان يصطاد الحيوانات بكمية محدودة ؟

-لعدم توفر الأسلحة المناسبة في ذلك الوقت .

4- الإنسان القديم كان يترك بعض النباتات كي تنمو ولا يجمعون أكثر من اللازم ؟

-حتى يجدوا غذاء لهم في المستقبل .

س6: ما النتائج المترتبة على قطع وحرق أشجار الغابات ؟

1- تدمير الموطن الطبيعي لبعض الكائنات الحية التي تتخذ من الأشجار موطن لها

2-زيادة نسبة ثاني أكسيد الكربون الذي تستخدمه الأشجار في عملية البناء الضوئي مما يؤدي إلى رفع درجة

حرارة الجو (إحتباس حرارى)

س7: وضح نوعين من أنشطة الإنسان تؤثر على السلسلة الغذائية في نظام بيئي متزن ؟

1- إخراج نوع من نظام بيئي متزن مثل (صيد الأسماك بكثرة)

2-إدخال نوع جديد في نظام بيئي متزن مثل (إدخال حيوان الأبوسوم إلى نيوزيلاندا)

س8: ما النتائج المترتبة على ظاهرة الإحتباس الحرارى ؟

1-إنصهار الجليد عند القطبين مما يؤدي إلى غرق بعض المدن الساحلية وإنقراض بعض الكائنات القطبية

2-تغيرات مناخية حادة مثل الفيضانات والسيول والجفاف وحرائق الغابات

س9: كيف يمكن الحفاظ على البيئة ؟

1-التوقف عن إستخدام مركبات الكلوروفلوروكربون

2-التقليل من حرق الوقود والفحم

3-دفن النفايات في مرادم خاصة بها للحصول على غاز الميثان منها

4- إقامة المحميات الطبيعية للحفاظ على الموطن الطبيعي للكائنات المهددة بالإنقراض.

أ/ صابر الأسواني 79807135