

شكراً لتحميلك هذا الملف من موقع المناهج العمانية



حل الامتحان التجريبي النهائي

[موقع المناهج](#) ⇨ [المناهج العمانية](#) ⇨ [الصف السابع](#) ⇨ [علوم](#) ⇨ [الفصل الثاني](#) ⇨ [الملف](#)

تاريخ نشر الملف على موقع المناهج: 08:03:21 2023-05-13

التواصل الاجتماعي بحسب الصف السابع



روابط مواد الصف السابع على تلغرام

[الرياضيات](#)

[اللغة الانجليزية](#)

[اللغة العربية](#)

[التربية الاسلامية](#)

المزيد من الملفات بحسب الصف السابع والمادة علوم في الفصل الثاني

الامتحان الرسمي النهائي بمحافظة شمال الباطنة	1
الامتحان الرسمي النهائي بمحافظة شمال الباطنة	2
الامتحان النهائي الرسمي بمحافظة مسقط	3
نموذج إجابة الاختبار النهائي الرسمي في محافظة جنوب الباطنة	4
الاختبار النهائي الرسمي في محافظة جنوب الباطنة	5



سلطنة عُمان
وزارة التربية والتعليم

للتعليم الأساسي (5-12)

مدرسة

امتحان تجريبي مادة العلوم
للفص السابع

للعام الدراسي 1443/1442 هـ - 2022/2021 م

اسم الطالب:

الدور الاول
الفصل الدراسي الثاني

- زمن الاختبار: ساعة ونصف.
- الإجابة في دفتر نفسه.
- الدرجة الكلية للامتحان : 40 درجة
- عدد صفحات أسئلة الامتحان () .
- يسمح باستخدام: المسطرة، المنقلة، الآلة الحاسبة.

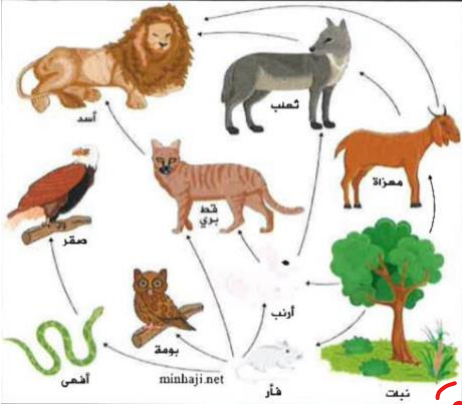
- اقرأ التعليمات الآتية في البداية:
- أجب عن جميع الأسئلة.
- وضح كل خطوات حلك في دفتر الأسئلة
- درجة كل سؤال أو جزء من السؤال مكتوبة في اليسار .

السؤال	الدرجة		التوقيع بالاسم	
	بالأرقام	بالحروف	المصحح الأول	المصحح الثاني
1				
2				
3				
4				
5				
6				
7				
8				
9				
10				
11				
المجموع			جمعه	المراجع
المجموع	40			

(1)

امتحان مادة: العلوم
الصف: السابع
الدور الاول - الفصل الدراسي الثاني العام الدراسي 2021/2022م

السؤال الأول



أ- الكائن الذي له يمتلك العدد الأكبر من الفرائس: [1]

- الأسد
الثعلب
القط البري
الصقر

ب- كائن مستهلك أول. فأر، أرنب، مغزاة [1]

ج- الكائن الذي يكون مفترس وفريسة في نفس الوقت أفعى، ثعلب، قط بري [1]

د- تبا بما سيحدث للشبكة الغذائية في حالة اختفاء النباتات؟
سوف تموت جميع الكائنات في هذه السلسلة [1]

السؤال الثاني :

د- جميع الكائنات التالية منتجة للغذاء ما عدا: [1]

- الأشجار الأبقار الحشائش المزروعات

عرف السلسلة الغذائية؟

هي انتقال الطاقة من كائن حي إلى كائن آخر [1]

ما المقصود بالتلوث؟ [1]



هو ارتفاع درجة حرارة تغير من خصائص المواد [1]

رمز المادة المتسببة بالمطر الحامضي [1]

س [1]

صف خطوات تكون المطر الحامضي؟ [3]

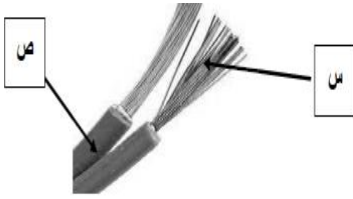
عند حرق الفحم ينتج غاز ثاني أكسيد الكبريت ،
والذي يصعد إلى طبقات الجو العليا ويتفاعل مع بخار
الماء (السحاب) وينتج حمض الكبريتيك .

(2)

امتحان مادة: العلوم الصف: السابع
الدور الاول - الفصل الدراسي الثاني العام الدراسي 2021/2022م

السؤال الثالث:

- أ- من خواص اللافلزات أنها
ظلل الدائرة المرسومة بجوار العبارة الصحيحة)
اغلبها في الحالة الغازية
لها بريق معدني
- ب- الصورة التالية توضح مقطع لاسلاك ادرسيه ثم اجب:



ما المادة المصنوع منها هذه الاسلاك و يشار اليه بال رمز (س) ؟

مادة موصلية (نحاس)

[1]

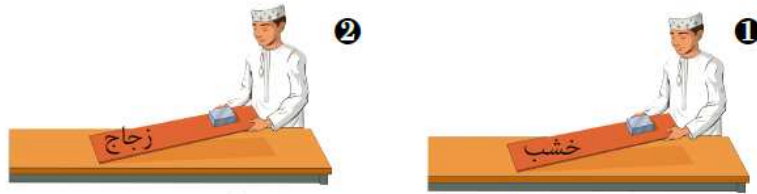
علل " تغلف الاسلاك بالمادة المشار اليها بالرمز (ص) ؟

لأن المادة ص مادة عازلة

[1]

السؤال الرابع:

يستقضي الطالب في الشكل المقابل قوة الاحتكاك لكتلة معدنية أثناء انزلاقها على لوحين مختلفين



أ- عرف قوة الاحتكاك؟

هي القوة التي تنشأ بسبب تلامس سطحتين

[1]

ب- ما هو العامل المؤثر على قوة الاحتكاك؟

[1]

نوع سطح المادة

ج- أين ستكون قوة الاحتكاك أقل؟

[1]

في التجربة رقم 2

(3)

امتحان مادة: العلوم الصف: السابع
الدور الاول - الفصل الدراسي الثاني العام الدراسي 2021/2022

السؤال الخامس :

خالد راند فضاء كان وزنه في الأرض 540 نيوتن و سافر في رحلة فضائية على القمر

تعادل جاذبية القمر بالمقارنة بجاذبية الأرض:

1/2 جاذبية الأرض
 3/2 جاذبية الأرض

6/1 جاذبية الأرض
 1/4 جاذبية الأرض

ما هو الوزن؟

[1]

هي القوة التي تنشأ بسبب جذب الأرض للجسم.

توقع كم تبلغ كتلة خالد في الفضاء؟

[1]

$$\frac{الوزن}{الكتلة} = \frac{540 \text{ ن}}{10} = \frac{540 \text{ كغ}}{10}$$

السؤال السادس:

قاس محمد طول زملاءه في الصف و حصل على النتائج دونها

130 155 155 155 140 140 140 130 125 125 125

170 170 170 160 160

عدد القيم = 16

قام بتصنيفها حسب المدى إلى مجموعات

الطول	170	160	155	140	130	125
التكرار	3	2	3	3	2	3

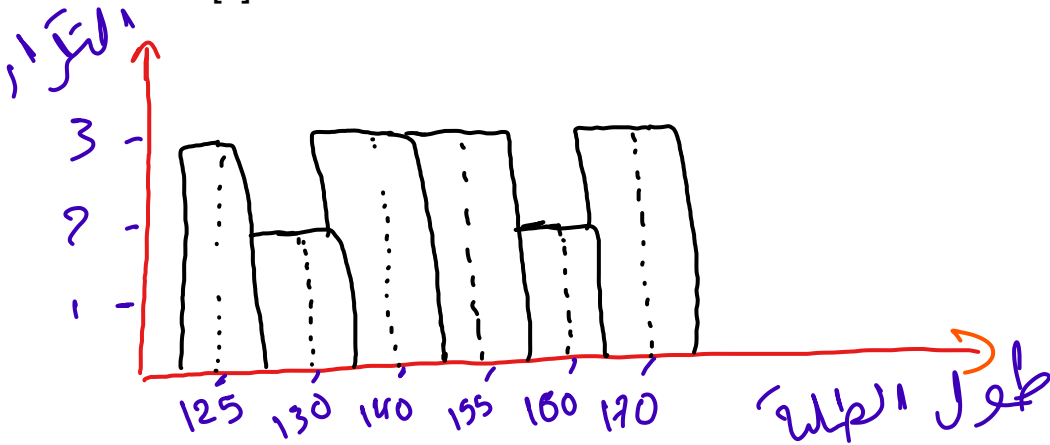
510 320 465 420 260 375

أحسب المتوسط الحسابي لطول طلبة في صف محمد ؟

$$\frac{510 + 320 + 465 + 420 + 260 + 375}{16} = 310.6$$

أرسم مخطط عمودي لكل مدى طول الطلبة يجب أن تلامس الأعمدة بعضها البعض بدون أي مسافات فيما بينها مع توضيح عنوانين للمحورين

[3]



(4)

امتحان مادة: العلوم الصف: السابع
الدور الاول - الفصل الدراسي الثاني العام الدراسي 2021/2022م

متدوف

السؤال السابع:

~~شخص مريض بمرض قابل للانتقال في عبر الوراثة و قد
حاملة لجين نفس المرض فان ابنائهما سوف (ظلال)~~

لم يصابوا بالمرض
يكونوا فقط حاملي للمرض

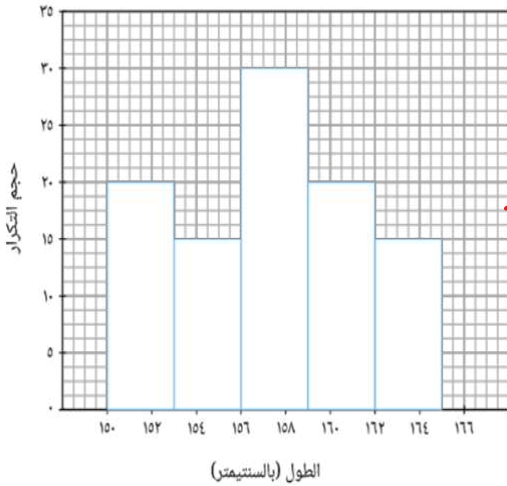
سعيد
تزوج من امرأة
الإجابة الصحيحة)
يعانون من نفس المرض
لن ينتقل لهم جين المرض

صف طريقة حساب المتوسط الحسابي ؟

المتوسط الحسابي = مجموع القيم
عدد لها

السؤال الثامن:

الشكل المقابل مخطط التكرار ادرسه جيدا ثم اجب



عرف المدى ؟ [1]
هي القيم التي اعلى واقل النتائج

احسب المدى بين النتائج؟ [1]
المدى = 170 - 100 = 70

ما المنوال في هذه النتائج؟ [1]

108 سم

السؤال التاسع:

ما الذي يشير إليه الرمز المجاور عند وجوده على ملصقات إحدى المواد الكيميائية؟-



قابلة للاشتعال
متفجرة
سامة
كاوية

(5)

امتحان مادة: العلوم الصف: السابع
الدور الاول - الفصل الدراسي الثاني العام الدراسي 2021/2022م



ب- عرف الحمض؟

مادة كاوية ونسب التهيج
جب- تفرغ هذه الشاحنة حمضا في مصنع. و pH أقل من 7
1- وضع السائق لافتة تحذير بجوار الشاحنة- .

اشرح أهمية ذلك.

لحمايتنا من أضرار الأحمض

2 اقترح ما يمكن إجراءه في حالة وقوع حادث وانسكاب-

بعض الحمض على الأرض. وضح إجابتك

مصدوف

نصدينا له الماء، بأست
السؤال العاشر :
بأست - قليلة في كل مرة

قام عمر بإجراء تجربة بالمختبر المدرسي، ولكنه لم يتبع إرشادات الأمن والسلامة. اذكر خطأ واحد وقع فيه عمر والمشكلة الناتجة عن ذلك)

الخطأ الذي وقع فيه عمر

لم يرتدي القفاز لم يغلق زجاجة الحمض

المشكلة الناتجة عن ذلك

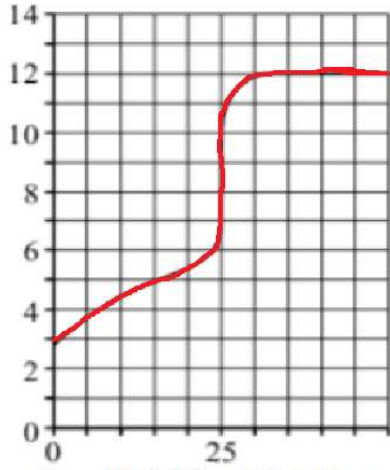


بسبب حروري في جسمه

يوضح المنحنى البياني التالي حجم المادة المضافة Y إلى المحلول X وقيمة الـ PH الناتجة بعد الاضافة. ادرس المنحنى جيدا ثم أجب عن الأسئلة التالية:

عرف الرقم الهيدروجيني؟

هو مقياس يستخدم لمعرفة مدى قوة المواد الحمضية والمواد القلوية



حجم المادة المضافة Y بالسلم مكعب

ا-كم يبلغ مقياس الرقم الهيدروجيني للمادة (X)

قبل إضافة محلول المادة (Y) ؟

3

ب-برأيك ما نوع المادة المضافة (Y)؟

مادة قلوية

بسم الله