

تم تحميل هذا الملف من موقع المناهج العُمانية



\* للحصول على أوراق عمل لجميع الصفوف وجميع المواد اضغط هنا

<https://almanahj.com/om>

\* للحصول على أوراق عمل لجميع مواد الصف السابع اضغط هنا

<https://almanahj.com/om/7>

\* للحصول على جميع أوراق الصف السابع في مادة اجتماعيات ولجميع الفصول, اضغط هنا

<https://almanahj.com/om/7social>

\* للحصول على أوراق عمل لجميع مواد الصف السابع في مادة اجتماعيات الخاصة بـ الفصل الأول اضغط هنا

<https://almanahj.com/om/7social1>

\* لتحميل كتب جميع المواد في جميع الفصول للـ الصف السابع اضغط هنا

<https://almanahj.com/om/grade7>

للتحدث إلى بوت على تلغرام: اضغط هنا

[https://t.me/omcourse\\_bot](https://t.me/omcourse_bot)

## أجب عن جميع الأسئلة الآتية

السؤال الأول: ضع دائرة حول رمز الإجابة الصحيحة لكل مفردة من المفردات الآتية:

(١) النبتة التي تدرس المجتمع من حيث الحالة الزوجية والمسوى التعليمي:

أ- النوعية

ب- الاجتماعية

ج- الاقتصادية

د- العصرية

(٢) العصر الذي ظهر فيه الإنجاز البشري الواضح في الصورة التي أمامك:

أ- الحجري القديم

ب- الحجري الحديث

ج- البرونزي

د- الحديدي



(٣) يحصل محمد على مصروف أسبوعي مقداره ريالاً ونصف، يوفّر نصف ريالاً أسبوعياً فإنه بذلك يطبق مفهوم:

أ- الترشيد

ب- الإدخار

ج- الدخل

د- الاستثمار

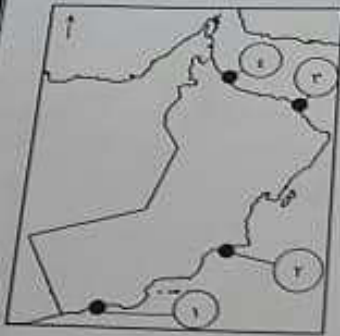
(٤) الرقم الدال على المدينة العمانية التي اتخذتها الدولة الساسانية مركزاً لنشاطها التجاري البحري في الخريطة المقابلة:

أ- ١

ب- ٢

ج- ٣

د- ٤



(٥) الصورة المعبرة لأحد العوامل البشرية التي تؤثر في توزيع سكان العالم:



د



ج



ب



أ

(٦) النتيجة المترتبة على زيادة أعداد السكان بصورة تفوق الموارد الطبيعية المتاحة في العالم:

أ- ارتفاع مستوى المعيشة

ب- انتشار الفقر

ج- توفر الغذاء وتنوعه

د- التطور الاقتصادي

يتبع

تابع السؤال الاول :

(١٧) إحدى المؤسسات التي تصنف كـممتلك خاص:

- ١- الجامع الأكبر      ب- حديقة التسميح      ج- المستشفى السلطاني

السؤال الثاني

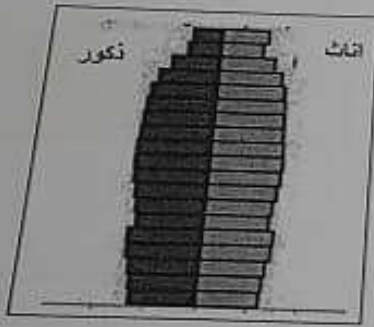
أولاً: أكتب المصطلح / المفهوم الدال على العبارات الآتية:

|       |   |
|-------|---|
| ..... | العملية الشاملة لحضر الاقراء والتعرف على حالتهم الاقتصادية والاجتماعية في الدولة وفي زمن معين . |
| ..... | آلة حادة ذات مقبض خشبي ورأس حديدي حاد مستدير الشكل .  |

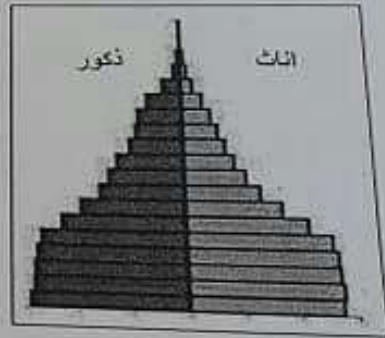
ثانياً: انسب الإنجازات التالية للعصر الذي تنتمي إليه بوضع علامة ( ✓ ):

| استخدام الكتابة | استقرار الانسان القديم | ظهور المدن التجارية | مزج النحاس بالقصدير |
|-----------------|------------------------|---------------------|---------------------|
| الحجري القديم   |                        |                     |                     |
| الحجري الحديث   |                        |                     |                     |
| البرونزي        |                        |                     |                     |
| الحديدي         |                        |                     |                     |

ثالثاً: ادرس الأهرامات السكانية ثم أجب عن الأسئلة التالية:



( أ )



( ب )

- ١- سمّ نوع الهرم المشار إليه بالرمز ( أ ) .....  
٢- أي الأهرامات السكانية يمثل نمط الدول المتقدمة ؟ .....  
٣- أذكر مميزات الهرم ( ب ) .

موقع المناهج العماني [almanahj.com/om](http://almanahj.com/om)



تابع السؤال الأول:

- ٧) الحضارة التي تعبر عنها البطاقة التصويرية في الشكل المقابل:
  - أ- دجلون
  - ب- مجان
  - ج- أم النار
  - د- ميلوفا

٨) سافر أحمد من مسقط إلى المملكة المتحدة لإكمال دراسته الجامعية فأن نوع هجرته من حيث الرغبة:
 

- أ- دائمة
- ب- مؤقتة
- ج- اختيارية
- د- إجبارية

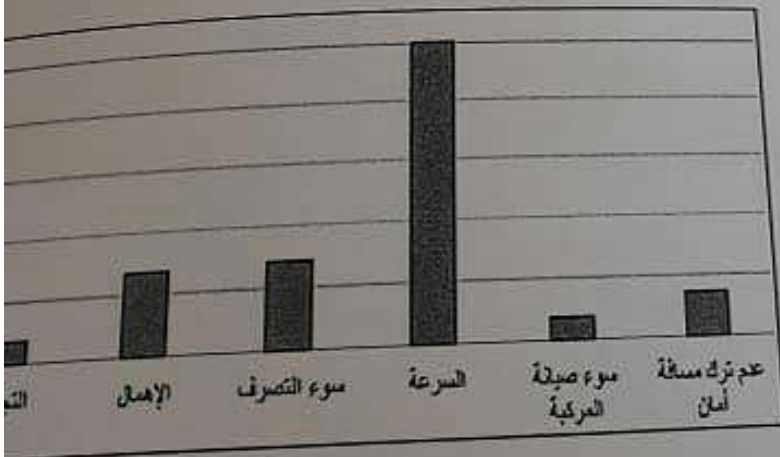
٩) الشكل الصحيح لمقومات الصحة الجيدة:

|              |              |              |              |
|--------------|--------------|--------------|--------------|
| تجنب التدخين | تجنب التدخين | تجنب التدخين | تجنب التدخين |
| تجنب التدخين | تجنب التدخين | تجنب التدخين | تجنب التدخين |
| تجنب التدخين | تجنب التدخين | تجنب التدخين | تجنب التدخين |
| تجنب التدخين | تجنب التدخين | تجنب التدخين | تجنب التدخين |

١٠) الشكل الذي يمثل أكبر معدل للكثافة السكانية ( نسمة / كم٢ ):

|          |          |          |          |
|----------|----------|----------|----------|
| <p>د</p> | <p>ج</p> | <p>ب</p> | <p>أ</p> |
|----------|----------|----------|----------|

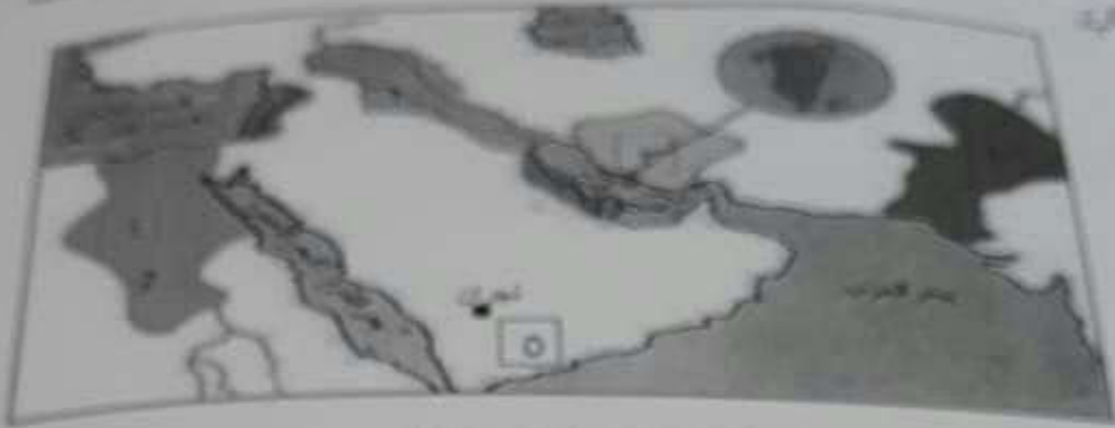
سبب الرئيسي للحوادث المرورية في سلطنة عمان عام ٢٠١٦ م في الشكل الذي أمامك:



- أ- سوء التصرف
- ب- الإهمال
- ج- سوء صيانة المركبة
- د- التجاوز

السؤال الثالث

أولاً: أعدد خريطة حضارات القديمة في شبه الجزيرة وما حولها استناداً جيداً ثم أجب عن الأسئلة التالية:



استخرج العائل الذي ساعد على قيام الحضارة المشار إليها بالرقم ( ١ ) .

اسم خط سير الطريق البري لتجارة التبان قديماً .

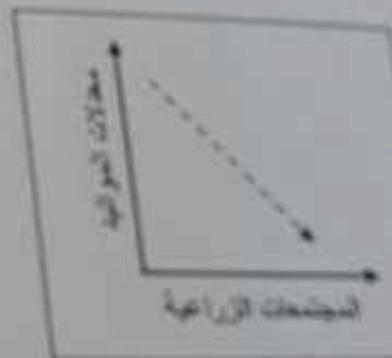
بم الحضارة المشار إليها بالرقم ( ٢ ) .

بم الذي أطلقه اليونان على الحضارة المشار إليها بالرقم ( ٥ ) .

يس الشكليين ثم أجب عن الأسئلة التالية:



ب



أ

ي يمثل معدلات المواليد في المجتمعات الزراعية قديماً .

ب

أ

(√)

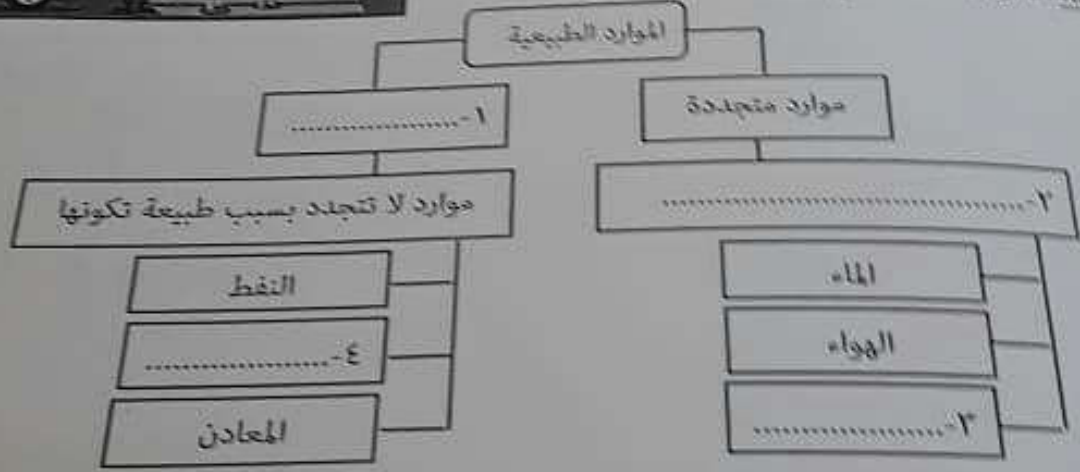
الجزء الثاني من الأسئلة  
 1- أجب عن الأسئلة الآتية:  
 أ- فسّر الدور الذي يلعبه الحديد المصنوع من الفولاذ في مقاربات  
 ب- ما دور الحديد المتصلب في صناعة العنبر في العنبر

الجزء الثالث من الأسئلة  
 أجب عن الأسئلة الآتية:  
 1- ما نوع الممتلك الذي يزرع محمد وأسرة؟  
 2- ما النتيجة المترتبة لتصرف الأسرة على الطبيعة العمانية؟



الجزء الرابع من الأسئلة  
 أجب عن الأسئلة الآتية:  
 1- استخرج الدور الذي تقوم به شرطة عمان السلطانية.  
 2- ما السلوك الذي يجب اتباعه أثناء عبور الطريق؟

الجزء الخامس من الأسئلة  
 أكمل المخطط الذي أمامك:



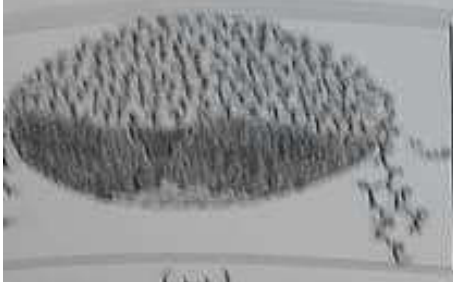
موقع المساهج العمانيه [almanahy.com/om](http://almanahy.com/om)

السؤال الخامس

أولاً: أذكر نتيجة واحدة لتأثير كل ما يأتي:

- ١- ارتفاع معدل النمو السكاني في المجتمعات الفقيرة
- ٢- التوعية المرورية المستمرة للسائقين

ثانياً: قارن بين الصورتين في الجدول أدناه:



(ب)



(أ)

وجه المقارنة

اسم المشكلة

سبب المشكلة

ثالثاً: ( التدخين من أكثر العادات السيئة التي يمارسها الإنسان فهو آفة صحية واجتماعية على الفرد والمجتمع ) في ضوء ذلك اكتب تقريراً موضحاً فيه أضرار التدخين ومقترحاً أساليب تساعد على تجنب هذه الآفة.

انتهت الأسئلة مع الدعاء للجميع بالتوفيق