

شكراً لتحميلك هذا الملف من موقع المناهج العمانية



## ملخصات دروس الوحدة الأولى

[موقع المناهج](#) ⇨ [المناهج العمانية](#) ⇨ [الصف السابع](#) ⇨ [علوم](#) ⇨ [الفصل الأول](#) ⇨ [الملف](#)

تاريخ نشر الملف على موقع المناهج: 15-12-2023 16:28:58 | اسم المدرس: فائزة البلوشي

## التواصل الاجتماعي بحسب الصف السابع



## روابط مواد الصف السابع على تلغرام

[الرياضيات](#)

[اللغة الانجليزية](#)

[اللغة العربية](#)

[التربية الاسلامية](#)

## المزيد من الملفات بحسب الصف السابع والمادة علوم في الفصل الأول

<a href="#">نشاط صفي لدرس الغليان</a>	1
<a href="#">نشاط صفي لدرس استقصاء التبخر من المحلول</a>	2
<a href="#">نشاط صفي لدرس استقصاء التبخر</a>	3
<a href="#">نشاط صفي لدرس لماذا يعد التبخر مفيداً</a>	4
<a href="#">ملخصات دروس الوحدة الأولى</a>	5

# ملخص درس أعضاء النبات

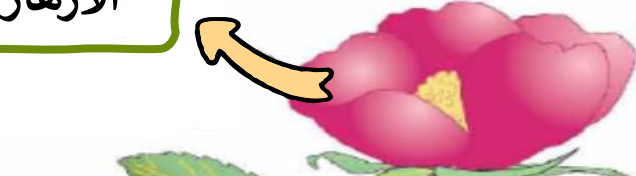
للصف السابع

النبات كائن حي

أجزاء النبات  
هي الأعضاء

هي أعضاء التكاثر  
لأنها تنتج البذور التي يمكن أن تنمو  
إلى نبات جديد.

الأزهار



- 1- تحمل الأزهار والأوراق فوق التربة
- 2- تنقل الماء والأملاح من الجذور إلى باقي أجزاء النبات
- 3- تنقل الغذاء من الأوراق إلى باقي أجزاء النبات

الساق

هي مصانع غذاء  
النبات

وظيفةها

الأوراق

لأنها تمتص الطاقة من ضوء  
الشمس وتستخدمه لصنع الغذاء.

خصائصها

عريضة : لكي تتوفر مساحة كبيرة  
لامتصاص الطاقة من أشعة الشمس  
رقيقة : لكي تصل الطاقة بشكل أسرع  
إلى داخل الورقة

الجذور

- 1- تثبت النبات في التربة
- 2- تمتص من التربة الماء والأملاح المعدنية

- 1- الغذاء (الجلوكوز)
- 2- غاز الأكسجين

ماذا ينتج بعد حدوثها؟

- 1- الماء
- 2- الأملاح المعدنية
- 3- الطاقة الضوئية
- 4- غاز ثاني أكسيد الكربون
- 5- مادة الكلوروفيل (البيخضور)

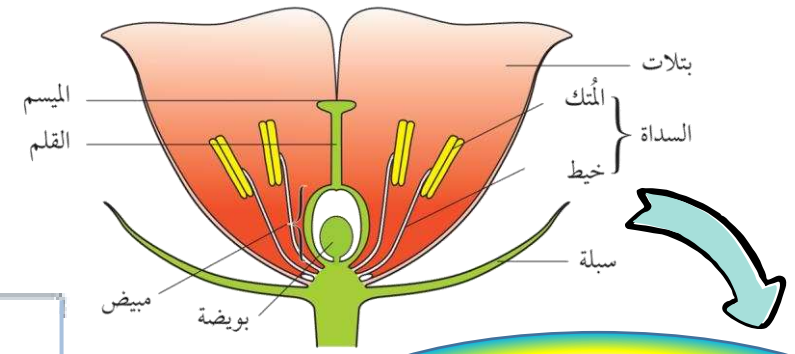
ماذا تحتاج حتى تحدث؟

عملية صنع  
الغذاء تسمى  
عملية التمثيل  
الضوئي

# ملخص درس الأزهار

## للصف السابع

### أجزاء الزهرة



الأزهار هي عضو التكاثر الجنسي في النبات

تختلف في

أحجامها

أشكالها

ألوانها

روائحها

ما السبب؟

ما هو الرحيق؟

لكي تجذب الحشرات والطيور (التي تتمص الرحيق) مما يساعد في عملية التلقيح وبالتالي تساهم في تكاثر النبات

سائل حلو المذاق ينتج عند قاعدة البتلات

(عضو التأنيث)

(عضو التذكير)

**كرابل** (مفردها كريله)

**أسدية** (مفردها سداة)

تتكون من

تتكون من

- المبيض
- القلم
- الميسم

- مئتك
- خيط

يُنتج

يُنتج

**بويضات**  
(تنتج أمشاج مؤنثة)

**حبوب اللقاح**  
(تنتج أمشاج مذكرة)

أوراق ملونة

**بتلات**

تكسب الزهرة لونها ورائحتها مما يشكل عامل جذب للكائنات الحية

أوراق خضراء

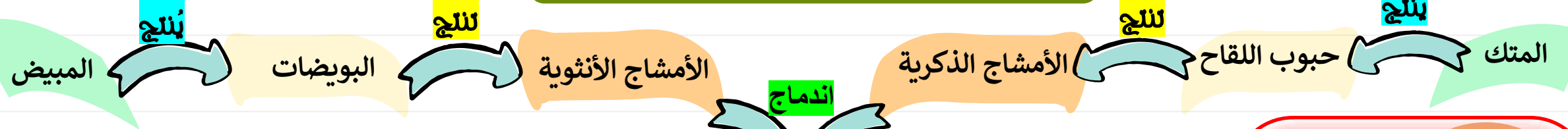
**سبلات**

حماية الأجزاء الداخلية للزهرة في مرحلة البرعم

# ملخص درس التلقيح

للمصف السابع

إعداد الأستاذة:فايزة البلوشي  
مدرسة ریحانة بنت زيد للتعليم الأساسي (5-8)



يحدث التكاثر الجنسي في النباتات الزهرية

ولكن

لا يمكن أن تنتقل الأمشاج الذكرية إلى الأعضاء المؤنثة من تلقاء نفسها

ما السبب؟

لعدم امتلاك حبوب اللقاح لأجزاء تساعد على السباحة أو الحركة

ما هو الحل؟

توفر وسائل أو طرق تساعد في إيصال الأمشاج المذكرة إلى الأمشاج المؤنثة

**التلقيح**  
هو انتقال حبوب اللقاح من المتك إلى الميسم.

١- تذهب إلى الأزهار لامتصاص الرحيق.

٢- تلتصق حبوب اللقاح بجسم الحشرة أو الطير

٣- تنتقل الحشرة أو الطير إلى زهرة أخرى

٤- تنتقل بعض حبوب اللقاح إلى ميسم الزهرة بفعل احتكاك جسم الحشرة به.

١- الرياح تقتلع حبوب اللقاح من المتك.

٢- قد تسقط بعض حبوب اللقاح على مياسم الأزهار الأخرى

الطيور والحشرات

كيف يحدث ذلك؟

الرياح

مثل

مقارنة بينهما

الأزهار الملقحة بالرياح	الأزهار الملقحة بالحشرات والطيور
ملونة بألوان غير زاهية	بتلاتها ملونة بألوان زاهية
ليس لها رائحة	لها رائحة جميلة
لها حبوب لقاح ملساء وخفيفة	لها حبوب لقاح بأشواك لزجة
لا تصنع الكثير من الرحيق	تصنع الرحيق

# ملخص درس الإخصاب

للفص السابع

يحدث التكاثر الجنسي في النباتات الزهرية

تلدج

تلدج

البويضات

الأمشاج الأنثوية

الأمشاج الذكورية

حبوب اللقاح

اتحاد

يسمى الإخصاب

مراحل الإخصاب

ينتج

اتحاد الأمشاج يكون اللقحة أو الزيغوت

ينقسم الزيغوت وينمو متحولاً إلى جنين البذرة

تتغير البويضة وتتحول إلى البذرة وبداخلها الجنين

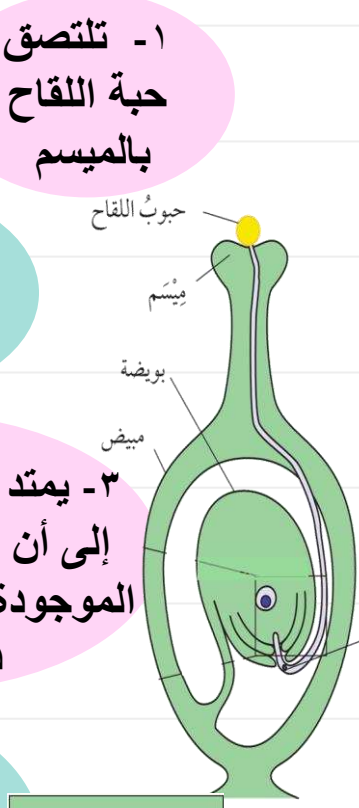
ينمو المبيض مكوناً الثمرة

١- تلتصق حبة اللقاح بالميسم

٢- يتكون أنبوب من حبة اللقاح.

٣- يمتد الأنبوب داخل القلم إلى أن يصل إلى البويضة الموجودة داخل المبيض عبر فتحة النقيير

٤- تنزل نواة المشيج الذكري عبر الأنبوب وتتحد مع نواة المشيج الأنثوي داخل البويضة



**غلاف البذرة**  
- هو الغلاف الخارجي السميك للبذرة  
- يحمي مكونات البذرة من العوامل الخارجية

**الفلقة أو الفلقتين**  
مخزن الغذاء الذي سيعتمد الجنين عليه أثناء نموه

**مكونات البذرة**

عدد البذور في الثمرة يعتمد على عدد البويضات في المبيض

**الجنين**  
ينمو الجنين إلى نبات جديد عند توفر الظروف الملائمة للنمو.



# ملخص درس الثمار

للصف السابع

إعداد الأستاذة:فايزة البلوشي  
مدرسة ریحانة بنت زيد للتعليم الأساسي (5-8)

الثمار

مفهومها

مبيضٌ نامٍ  
يحتوي بداخله  
على البذور.

تمتلك الثمار  
صفات تساعد  
على نشر بذورها

ماذا يعني انتشار البذور؟

انتقال البذور بعيدا  
عن النبات الأم

لماذا يفضل انتشار البذور  
بعيدا عن النبات الأم؟

١- لتقليل التنافس على الماء والأملاح المعدنية  
والضوء بين النبات الأم والنباتات الجديدة

٢- ليسمح للنباتات بالانتشار لمناطق جديدة

مثل ماذا؟

ثمار ذاق مذاق حلو وعصيري  
(طرية ولينة مثل التوت)



وسائل الانتشار  
غير الإنسان

الحيوان

أما يأكل الثمرة  
ببذورها، وتخرج  
البذور مع فضلاته

ثمار لديها خطافات أو أشواك  
(مثل الأرقطيون والرامبوتان)



الحيوان

أو يأكل الجزء  
اللين من الثمرة  
ويخرج البذرة

ثمار كبيرة مجوفة  
(مثل جوز الهند)



الماء  
(تطفو فوق الماء)

تلتصق الثمرة  
بجسم الحيوان  
وتسقط منه أثناء  
حركته أو احتكاكه  
بأجسام أخرى

ثمار لديها أجنحة أو مظلات  
(مثل الجميز)



الرياح

كلما كان  
جناح الثمرة أطول  
كلما بقت في الهواء  
وقتا أكبر (علاقة طردية)  
أي تنتشر إلى أماكن أبعد

## الجهاز التنفسي

### وظيفة الجهاز التنفسي

تبادل الغازات مع الدم ومع الوسط الخارجي.

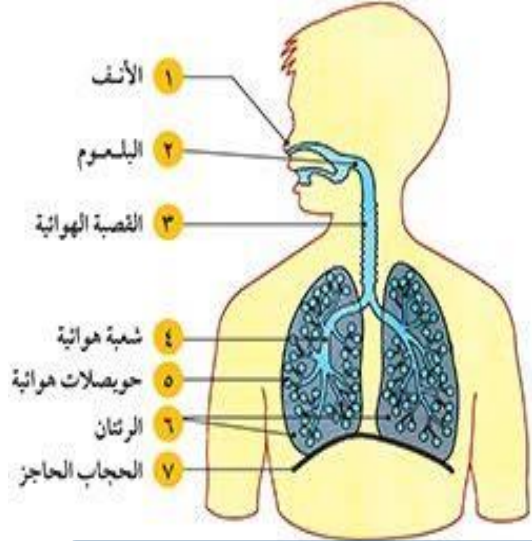
أين يذهب كلا من غاز الأوكسجين وغاز ثاني أكسيد الكربون؟

ينتقل غاز الأوكسجين:  
من الرئتين ← الدم ← أجزاء الجسم المختلفة  
ينتقل غاز ثاني أكسيد الكربون:  
من أجزاء الجسم المختلفة ← الدم ← الرئتين

ما أهمية غاز الأوكسجين للجسم؟

يحرق الغذاء لإنتاج الطاقة التي يحتاجها الجسم، وكذلك ينتج ثاني أكسيد الكربون الذي يعتبر من الفضلات فيتم طرده في عملية الزفير.

### أجزاء الجهاز التنفسي



## الجهاز الهضمي

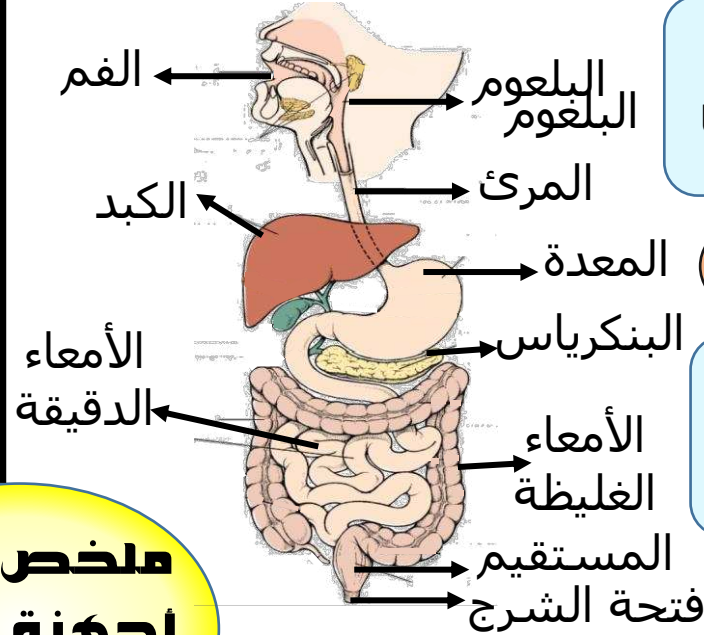
### وظيفة الجهاز الهضمي

تفتت أغلب الغذاء إلى جزيئات صغيرة وتسمى هذه العملية **بالهضم**، حتى يمتصها الدم لينقلها إلى جميع أجزاء الجسم.

أجزاء الجهاز الهضمي التي يمر بها الغذاء بالترتيب

الفم ← البلعوم ← المرئ ← المعدة ← الأمعاء الدقيقة ← الأمعاء الغليظة ← المستقيم ← فتحة الشرج

توجد أعضاء لا يمر بها الطعام ولكنها تفرز مواد تساعد في عملية الهضم مثل الكبد والبنكرياس



## ملخص درس أجهزة جسم

للفصل السابع الإنسان

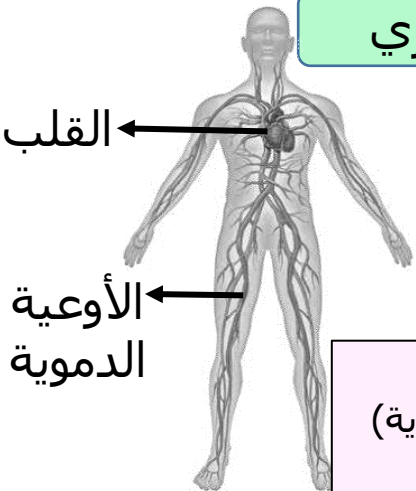
## الجهاز الدوري

### وظيفة الجهاز الدوري

**نقل المواد من وإلى أجزاء الجسم:**  
\* ينقل الغذاء والأوكسجين إلى أجزاء الجسم  
\* ينقل ثاني أكسيد الكربون والفضلات من أجزاء الجسم المختلفة إلى أعضاء الإخراج.

### أجزاء الجهاز الدوري

- القلب
- الأوعية الدموية (الشرايين والأوردة والشعيرات الدموية)
- الأعصاب



## الجهاز العصبي

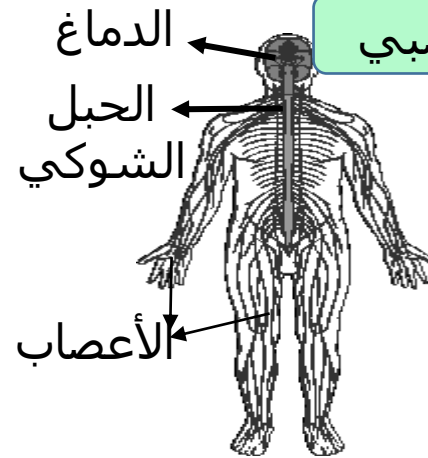
### وظيفة الجهاز العصبي

يساعد أعضاء الجسم على التواصل مع بعضها البعض

من خلال نقل الإشارات العصبية من الدماغ والحبل الشوكي إلى أجزاء الجسم المختلفة عبر الأعصاب.

### أجزاء الجهاز العصبي

الدماغ ، الحبل الشوكي ، الأعصاب

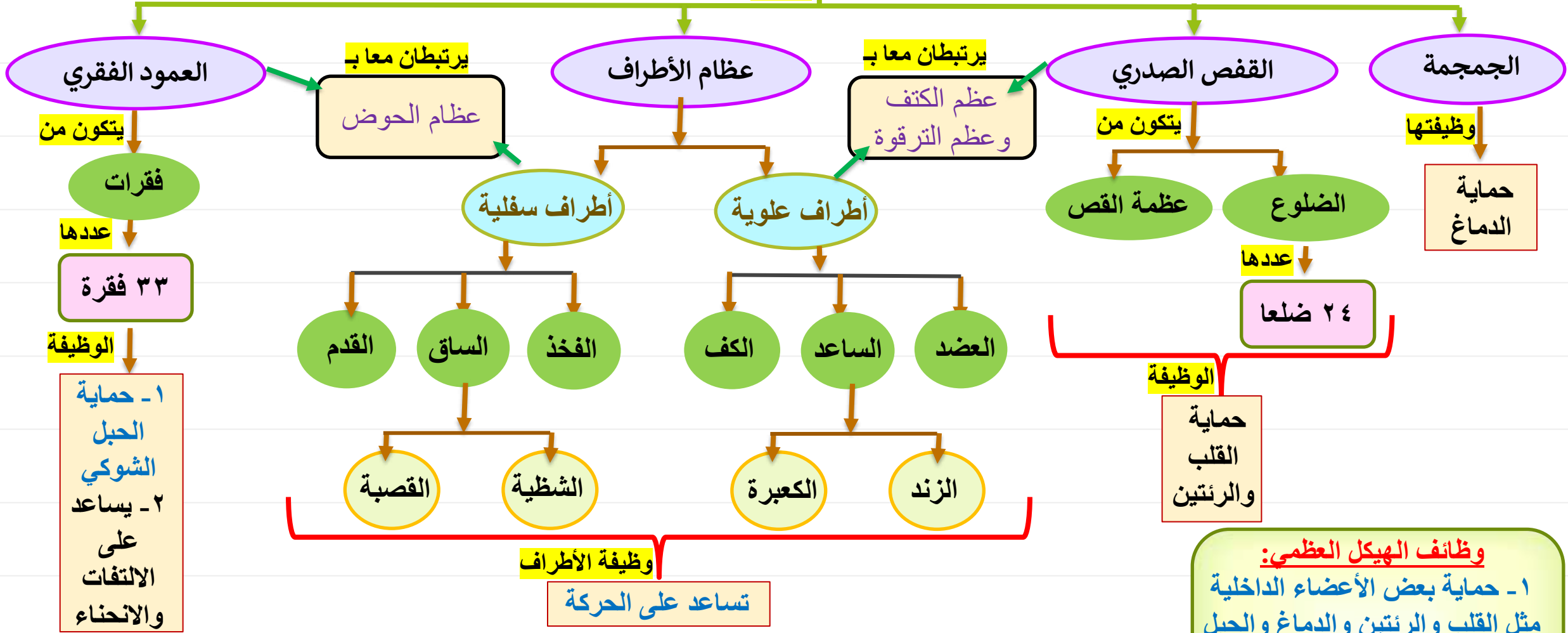


# ملخص درس الهيكل العظمي للإنسان

للصف السابع

إعداد الأستاذة: فايزة البلوشي  
مدرسة ريانة بنت زيد للتعليم الأساسي (5-8)

تركيبه



وظيفة الأطراف

تساعد على الحركة

العظام الطويلة تنكسر بسهولة أكبر من العظام القصيرة.  
أي أن العظام الطويلة تحتاج لقوة أقل لكسرها من العظام القصيرة

**وظائف الهيكل العظمي:**  
١- حماية بعض الأعضاء الداخلية مثل القلب والرئتين والدماغ والحبل الشوكي  
٢- يساعد على الحركة  
٣- يعطي الجسم شكله ودعمته.



# ملخص درس المفاصل

للفص السابع

إعداد الأستاذة: فايزة البلوشي  
مدرسة ریحانة بنت زيد للتعليم الأساسي (٥-٨)

## تركيبه

### الأربطة

أنسجة قوية تربط العظمتين في منطقة المفصل

### النسيج الدهني

### السائل الزلالي

سائل زلق سميك يملأ الفراغ بين العظمتين

### الغضاريف

طبقة زلقة ملساء تغطي نهايات العظام

**أهميتها:** تقليل الاحتكاك بين العظام وسهولة حركتها

## أنواعه

### مفاصل متحركة

**مفصل رزي**  
يسمح للعظم بالحركة في إتجاه واحد فقط

مثل:  
مفصل المرفق ومفصل الركبة ومفاصل أصابع اليد وأصابع القدم



**مفصل كروي**  
يسمح للعظم بالحركة في جميع الاتجاهات

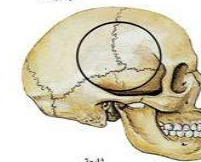
مثل:  
مفصل الكتف ومفصل الفخذ



### مفاصل ثابتة

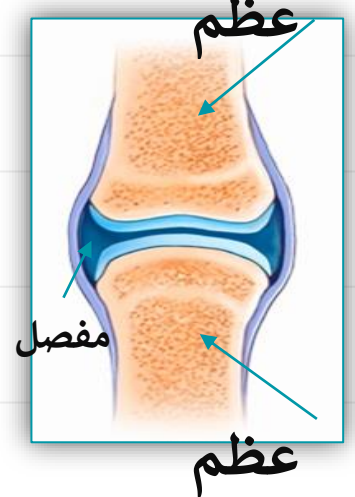
لا تسمح للعظام المتصلة بالحركة

مثل قحف الجمجمة



## تعريفه

هو مكان التقاء عظمتين



# ملخص درس دراسة جسم الإنسان للصف السابع

الكثير من جسم الإنسان لا يزال مجهول ولا نعرف عنه الكثير

ما نعرفه تم التوصل إليه عن طريق الأسئلة التي يطرحها العلماء عن الجسم، ويسعون لإيجاد الإجابات عنها

بعض العلماء الذين يسعون إلى دراسة جسم الإنسان

علماء الفسيولوجيا

دراسة عمل أعضاء الجسم

أمثلة لعلماء الفسيولوجيا

عالم الأعصاب

دراسة كيفية عمل الدماغ  
وباقى أجزاء الجهاز العصبي

عالم فسيولوجيا الرياضة

١- دراسة ما يحدث للجسم والأعضاء  
عند ممارسة التمارين الرياضية  
٢- تأثير النظام الغذائي والبرنامج التدريبي  
على أعضاء جسم الرياضيين.

علماء التشريح

دراسة تركيب الجسم

عن طريق

دراسة أجسام ميتة

كيف؟

بتشريحها  
ورؤية ما فيها

دراسة أجسام حية

باستخدام

أشعة الرنين  
المغناطيسي

الأشعة  
المقطعية

الأشعة  
السينية