

شكراً لتحميلك هذا الملف من موقع المناهج العمانية



أسئلة الاختبار الرسمي شمال الباطنة مع الحل بخط اليد وفق منهج كامبردج

[موقع المناهج](#) ← [المناهج العمانية](#) ← [الصف السابع](#) ← [رياضيات](#) ← [الفصل الأول](#) ← [الملف](#)

تاريخ نشر الملف على موقع المناهج: 07:27:30 2023-01-11

التواصل الاجتماعي بحسب الصف السابع



روابط مواد الصف السابع على تلغرام

[الرياضيات](#)

[اللغة الانجليزية](#)

[اللغة العربية](#)

[التربية الاسلامية](#)

المزيد من الملفات بحسب الصف السابع والمادة رياضيات في الفصل الأول

مذكرة المراجعة النهائية للمادة	1
تمارين على درس ضرب وقسمة الأعداد الصحيحة من الوحدة الأولى	2
شرح درس الدائرة	3
شرح درس القوى والحذور	4
ضرب الأعداد العشرية والكسور العشرية	5

المزيد من الملفات بحسب الصف السابع والمادة رياضيات في الفصل الأول

تم تحميل هذا الملف من موقع المناهج العمانية



الملف نموذج أسئلة الاختبار الرسمي لمحافظة (الظاهرة)

[موقع المناهج](#) ⇨ [المناهج العمانية](#) ⇨ [الصف الخامس](#) ⇨ [علوم](#) ⇨ [الفصل الأول](#)

روابط مواقع التواصل الاجتماعي بحسب الصف الخامس



روابط مواد الصف الخامس على تلغرام

[الرياضيات](#)

[اللغة الانجليزية](#)

[اللغة العربية](#)

[التربية الاسلامية](#)

المزيد من الملفات بحسب الصف الخامس والمادة علوم في الفصل الأول

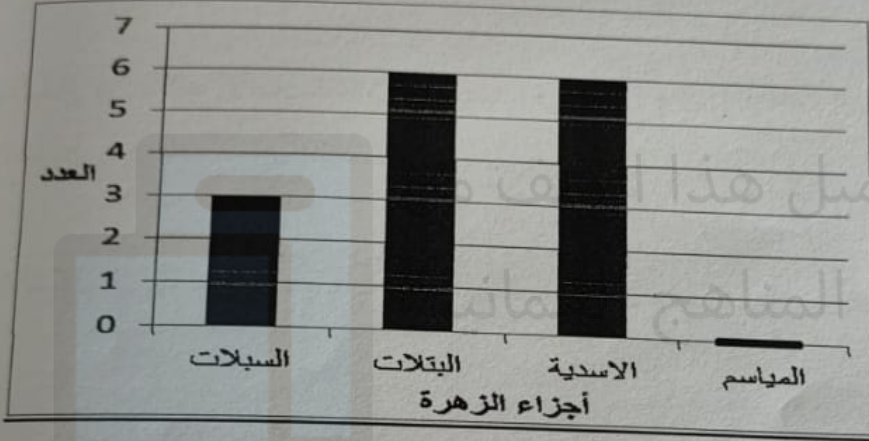
نموذج أسئلة الاختبار الرسمي لمحافظة (مسقط)	1
نموذج أسئلة الاختبار الرسمي (محافظة الداخلية)	2
نموذج إجابة اختبار (محافظة ظفار)	3
نموذج أسئلة اختبار جنوب الباطنة	4
نموذج إجابة اختبار شمال الباطنة	5

(5)

امتحان مادة: العلوم الصف: الخامس
الدور الأول. الفصل الدراسي الأول العام الدراسي ٢٠٢٢ / ٢٠٢٣ م

السؤال الخامس:

قام طالب من طلاب الصف الخامس بتمثيل اعداد الأجزاء التي وجدها في
أحدى الأزهار تمثيلاً بيانياً بالأعمدة . من خلال الرسم البياني اجب عن الأسئلة الآتية :



أ- ما نوع هذه الزهرة؟ (ظلل الإجابة الصحيحة)
○ مذكرة ○ مؤنثة

فسر إجابتك؟ 1]

ب- علل / لا يمكن لهذه الزهرة تكوين ثمرة ؟

.....]

ج- ضع علامة (✓) امام العبارة المناسبة في الجمل الآتية :

الخطأ	الصواب	العبارة
		الكربلة هي عضو التأنيث في الزهرة
		ينتج المتك البويضات
		يستقبل الميسم حبوب اللقاح
		السبلات ذات ألوان زاهية لجذب الحشرات

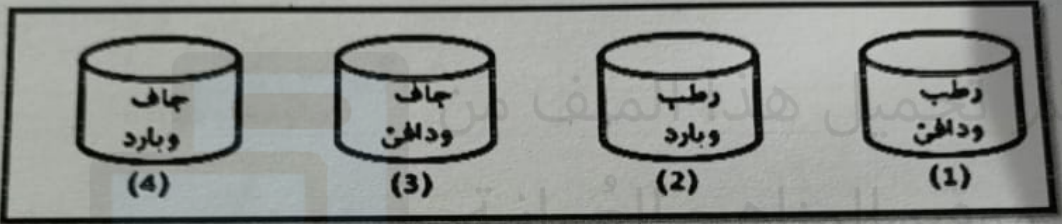
(٢)

امتحان مادة: العلوم الصف: الخامس
الدور الأول. الفصل الدراسي الأول العام الدراسي ٢٠٢٢ / ٢٠٢٣ م

٤

السؤال الثاني:

الشكل التالي يوضح ٤ علب في بيئات مختلفة في كل منها (١٠ بذور) من خلال الشكل اجب عما يليه:



- [1] أ) ما العامل الذي تم توفيره ليساعد في انبات البذور في الكأس رقم (٣) ؟
.....
- [1] ب) من الشكل السابق أي الكؤوس تنبت فيه البذور بشكل افضل ؟
(ظلل الأجابة الصحيحة)
 الكأس (1) الكأس (2) الكأس (3) الكأس (4)
- [2] ج) عدد اثنين من الظروف الملائمة لإنبات البذور ؟
١-
٢-

(٣)

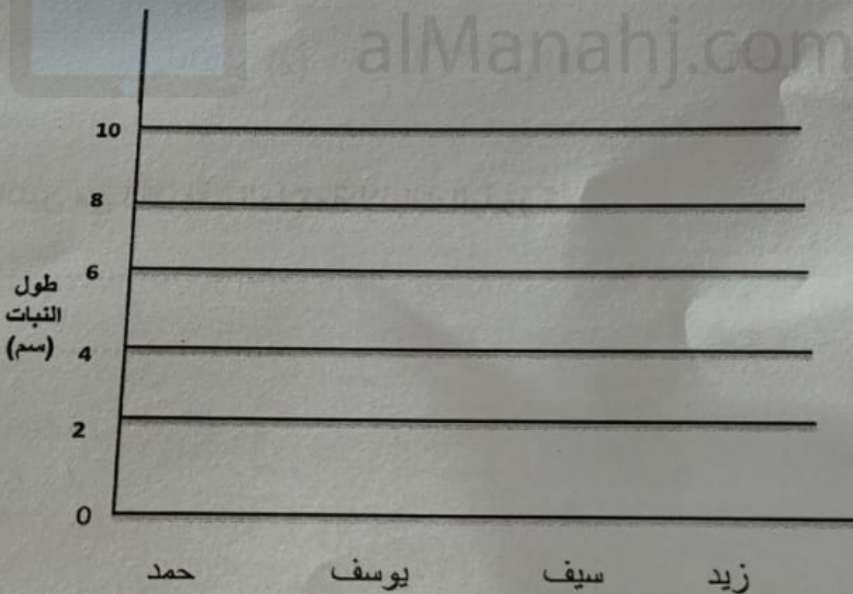
امتحان مادة: العلوم الصف: الخامس
الدور الأول . الفصل الدراسي الأول العام الدراسي ٢٠٢٢ / ٢٠٢٣ م

السؤال الثالث:

يوضح الجدول التالي نتائج أربعة طلاب قاموا بزراعة نباتات متماثلة ومن نفس النوع تحت ظروف مختلفة لنمو النبات ادرس الجدول ثم اجب عن الأسئلة التي تليه :

اسم الطالب	كيف بدا النبات	طول النبات (سم)
حمد	أخضر و صحي	8
يوسف	جاف و بني	2
سيف	أخضر فاتح و صحي إلى حد ما	6
زيد	نحيف و ضعيف	4

- [1] أ-أي الطلاب لم يوفر لنباته الماء نهائيا؟
- [1] ب-ما العامل الذي لم يوفره (زيد) لنباته ؟
- [2] ج-ارسم تمثيل بياني بالأعمدة لتوضيح النتائج التي تم التوصل لها في الجدول ؟



يتبع (٤)

(٤)
امتحان مادة: العلوم الصف: الخامس
الدور الأول . الفصل الدراسي الاول العام الدراسي ٢٠٢٢ / ٢٠٢٣ م

السؤال الرابع :

٤

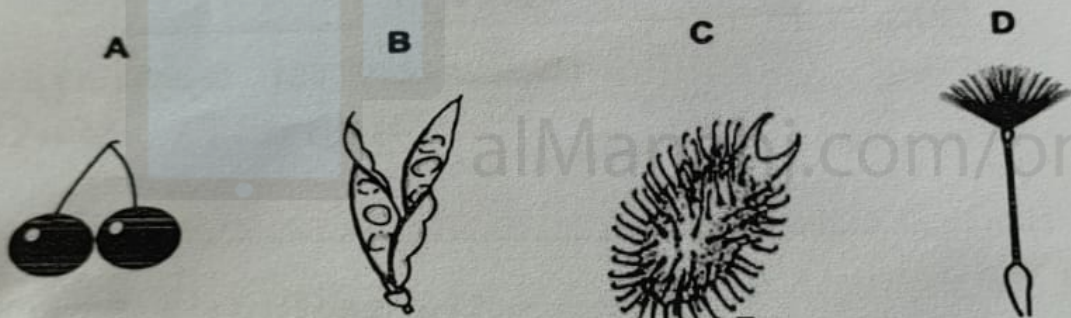
أ- يتم نشر بذور جوز الهند عن طريق : (ظلل الإجابة الصحيحة)

- [1] الرياح الماء الحيوانات الانفجار

ب انتقال البذور من مكانها الأصلي لمكان آخر بعيد يعرف ب : (ظلل الإجابة الصحيحة)

- [1] التلقيح الانتشار

ج- ادرس الأشكال التالية ثم اجب بكتابة الرمز في الأسئلة التالية :



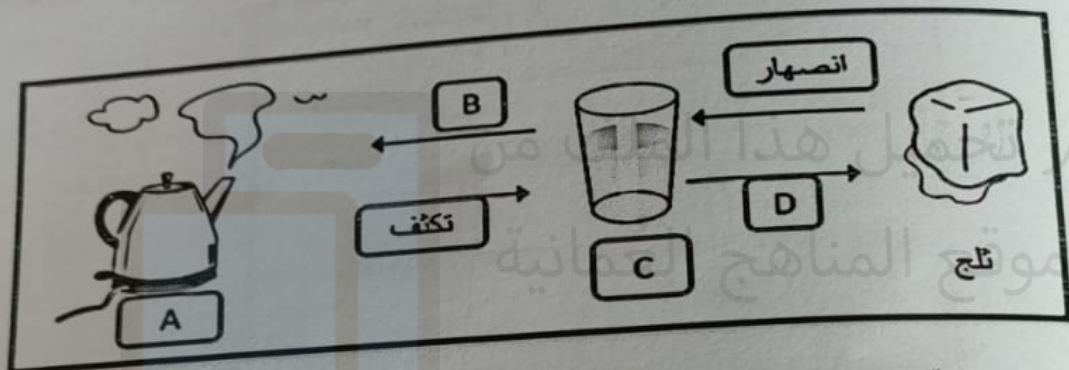
[1] (١) ما البذرة التي تنتشر عن طريق الالتصاق بالحيوانات؟

[1] (٢) ما البذرة التي تنتشر عن طريق الرياح؟

(٨)
امتحان مادة: العلوم الصف: الخامس
الدور الأول . الفصل الدراسي الاول العام الدراسي ٢٠٢٢ / ٢٠٢٣ م

السؤال الثامن:

الشكل المقابل يوضح حالات المادة وتحولاتها ، من خلال الشكل اجب عن
الأسئلة التالية :



١- العملية المشار اليها بالرمز (B) هي عملية :

(ظلل الاجابة الصحيحة)

التجمد الانصهار التبخر التكثف

[1]

٢- الرمز الدال على المادة في الحالة السائلة هي : (أكمل)

[1]

٣- الرمز (D) يدل على عملية (أكمل)

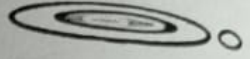
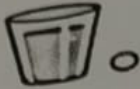
[1]

يتبع (٩)

السؤال العاشر:

٤
١- تم وضع كمية متساوية من الماء في أوعية مختلفة الشكل، في أي الأوعية سيتبخر الماء أسرع؟ (ظلل الإجابة الصحيحة)

[1]



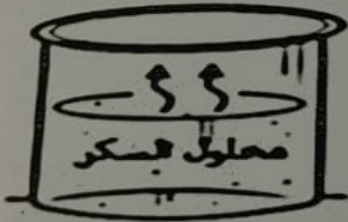
٧
ب- ضع علامة (✓) امام العبارة المناسبة في الجمل الآتية:

[2]

العبارة	صح	خطأ
التكثيف هو تحول المادة من سائل الى غاز.		
التكثف هي العملية المعاكسة لعملية التبخر.		

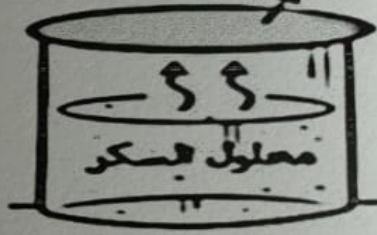
ج) من الشكل المقابل الذي يوضح استقصاء لدراسة عمليتا التبخر والتكثيف، أجب عن التالي:

بدون غطاء



٢

غطاء بلاستيكي



١

١
- في أي الكأسين سوف تحدث عملية التكثيف؟ (أكمل)

انتهت الأسئلة مع تمنياتنا لكم بالنجاح والتوفيق

(٧)

امتحان مادة: العلوم الصف: الخامس
الدور الأول . الفصل الدراسي الأول العام الدراسي ٢٠٢٢ / ٢٠٢٣ م

السؤال السابع:

(١) غالباً ما يغلي الماء النقي عند درجة حرارة (السيليزية) : (ظلل الإجابة الصحيحة) [1]

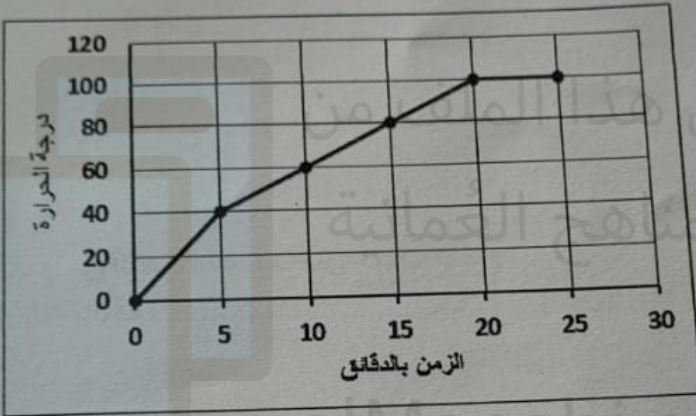
100

80

50

0

(٢) المخطط البياني التالي يوضح تحول الماء من حالة إلى أخرى بتغيير درجة الحرارة حيث تم وضع كأس من الماء على موقد اللهب:



(أ) كم بلغت درجة حرارة الماء عند الدقيقة (5) ؟ °C [1]

(ب) تنبأ بدرجة حرارة الماء عند الدقيقة (30) ؟ °C [1]

(ج) في أي دقيقة بلغت درجة الحرارة 80 درجة سيليزية ؟ دقيقة [1]

(٣) تضع فاطمة الملابس على حبل الغسيل لعدة ساعات ستجف الملابس أسرع في اليوم :

المشمس

الغائم

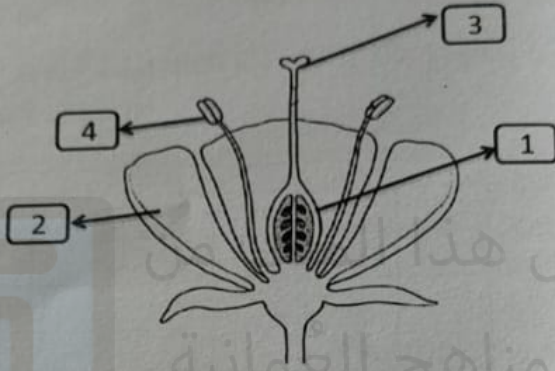
(ظلل الإجابة الصحيحة)

فسر اجابتك ؟

[1]

يتبع (٨)

١- يوضح الشكل المقابل أجزاء الزهرة. ادرس الشكل ثم أجب عن الأسئلة أدناه:



أ- الجزء الأثوي من الزهرة الذي يستقبل حبوب اللقاح

[1]

(أكمل)

هو المشار إليه بالرقم

ب- من الشكل السابق:

١- ما وظيفة البتلات في الزهرة (أكمل) [1]

٢- رقم الجزء الذي يكون الثمرة (أكمل) [1]

ج- ماذا تتوقع أن يحدث إذا تم قطع الجزء رقم (4) ؟ (ظلل الإجابة الصحيحة) [1]

لا تتكون بويضات

لا تجذب حشرات

تموت الزهرة

لا تتكون حبوب اللقاح

يتبع (٧)

(١)

امتحان مادة: العلوم الصف: الخامس
الدور الأول الفصل الدراسي الأول العام الدراسي ٢٠٢٢ / ٢٠٢٣ م

السؤال الأول:

أ- في بداية عملية الانبات ينمو الجذر متجها الى: (ظلل الإجابة الصحيحة) [1]
○ أسفل ○ أعلى ○ يمين ○ يسار

ب- صل بين العمود الأول (أ) وما يناسبه من العمود الثاني (ب): [2]

العمود (ب) الوظيفة

العمود (أ) أجزاء البذرة

مكان ارتباط البذرة بالثمرة

الجنين

ينمو ليكون نبات جديد

غلاف البذرة

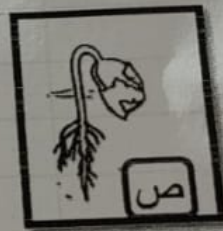
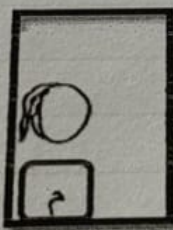
يحمي المكونات بداخل البذرة

الندبة

يمنح البذرة الطاقة للنمو

مخزون الغذاء

ج- حصل محمد على البطاقات التالية لمراحل غير مرتبة لإنبات بذور الفول، ما الترتيب الصحيح لمراحل الانبات.



المرحلة الاخيرة ←

الأولى ←

(أكمل)

(٩)

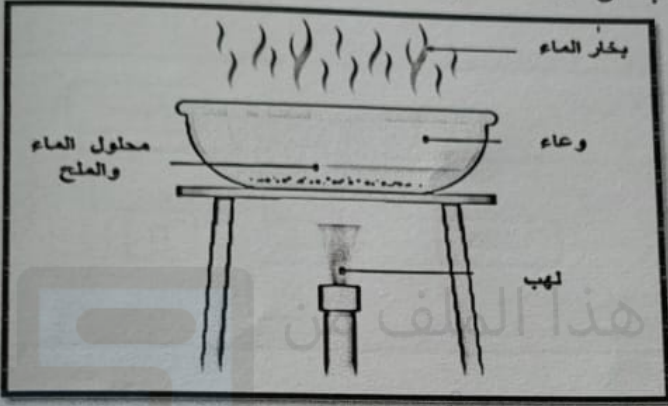
امتحان مادة: العلوم الصف: الخامس
الدور الأول . الفصل الدراسي الأول العام الدراسي ٢٠٢٢ / ٢٠٢٣ م

٤

السؤال التاسع:

أ- الشكل المقابل يمثل استقصاء فصل الملح عن الماء من المحلول الملحي.

من خلال الشكل اجب عن الأسئلة التالية :



[1]

١- المادة المذيبة هي : (أكمل)

[1]

٢- المادة المذابة هي : (أكمل)

[1]

ب - اقترح طريقة لفصل الملح عن الماء ؟ (ظلل الاجابة الصحيحة)

تجميد الماء في المحلول

تبخير الماء في المحلول

ترشيح الماء باستخدام ورقة الترشيح

غربلة الماء باستخدام غربال

ج- أكمل المعادلة :

[1]

سائل + حرارة ← (أكمل)

(٢) ميني

يتبع (١٠)

CAMBRIDGE
UNIVERSITY PRESS