

شكراً لتحميلك هذا الملف من موقع المناهج العمانية



الامتحان النهائي الدور الأول الفترة الصباحية لمحافظة شمال الباطنة

[موقع المناهج](#) ← [المناهج العمانية](#) ← [الصف السابع](#) ← [علوم](#) ← [الفصل الأول](#) ← [الملف](#)

تاريخ نشر الملف على موقع المناهج: 05:19:00 2024-01-07

التواصل الاجتماعي بحسب الصف السابع



روابط مواد الصف السابع على تلغرام

[الرياضيات](#)

[اللغة الانجليزية](#)

[اللغة العربية](#)

[التربية الاسلامية](#)

المزيد من الملفات بحسب الصف السابع والمادة علوم في الفصل الأول

[الامتحان النهائي الدور الأول الفترة الصباحية للمحافظات مسقط جنوب الشرقية والداخلية](#)

1

[نموذج إجابة الاختبار التحريبي الحديث](#)

2

[امتحان تحريبي حديث](#)

3

[نشاط صفي لدرس الغليان](#)

4

[نشاط صفي لدرس استقصاء التبخر من المحلول](#)

5

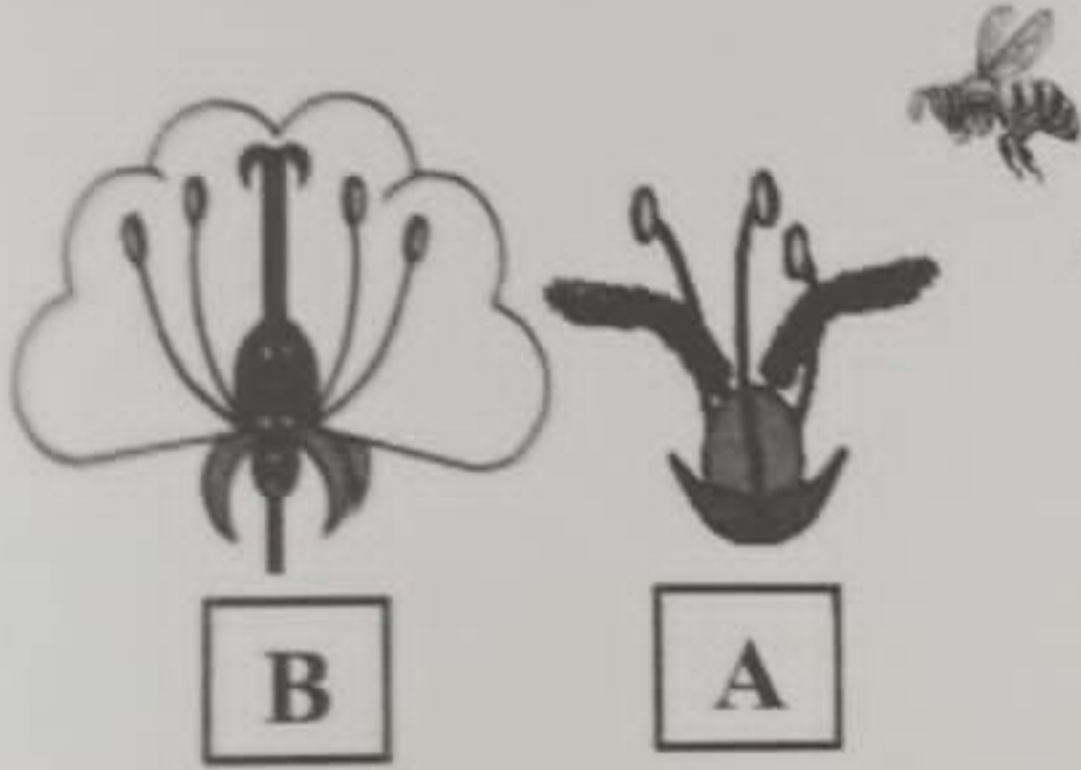
أجب عن جميع الأسئلة الآتية

4

1- أي من أعضاء النبات الآتية يقوم بامتصاص طاقة ضوء الشمس ويستخدمها في صنع الغذاء؟
(ظلل الدائرة بجوار الإجابة الصحيحة)

الزهور الأوراق الساق الجذور

2- يوضح الشكل المقابل زهرتين مختلفتين وإحدى الحشرات.



أ- ما وظيفة الأزهار؟

ب- إلى أي الزهرتين تنجذب الحشرة؟
(ظلل الدائرة بجوار الإجابة الصحيحة)

B A

فسر إجابتك.

3- تمثل الأشكال الآتية ثمار مختلفة.



(C)

(B)

(A)

ما رمز الثمرة التي تنتشر بذورها عن طريق الرياح؟

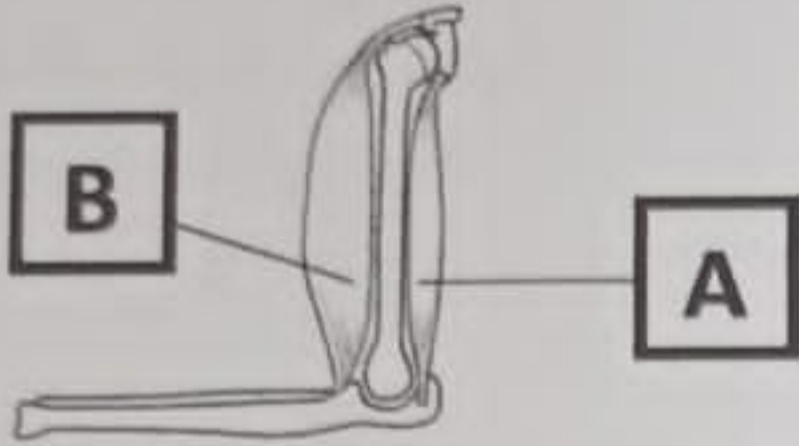
5

4- يوضح الشكل المقابل عضلات الذراع (A , B):

أ- ما وظيفة العضلات؟

.....
.....

[1]

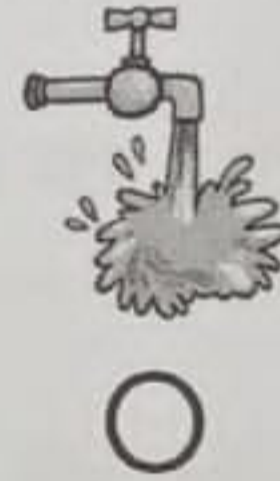


[1]

ب- ماذا يحدث للعضلة A عند ثني الذراع؟
(ظلل الدائرة بجوار الإجابة الصحيحة)تنقبض تنبسط

[1]

(ظلل الدائرة أسفل الإجابة الصحيحة)



5- المادة التي لها شكل وحجم متغير هي:

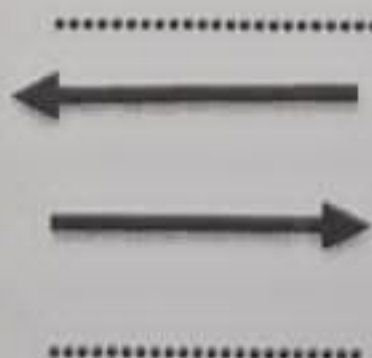
6- املأ الفراغات في الشكل أدناه مستخدماً الكلمات الموجودة في الصندوق.

التكثف	التجمد	التبخر	الانصهار
--------	--------	--------	----------

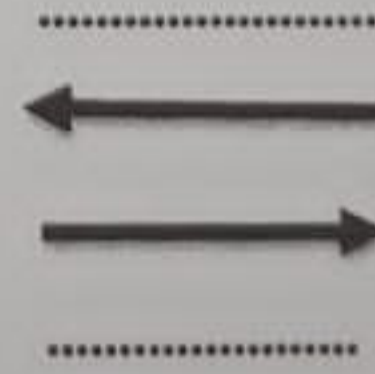
[2]



بخار ماء



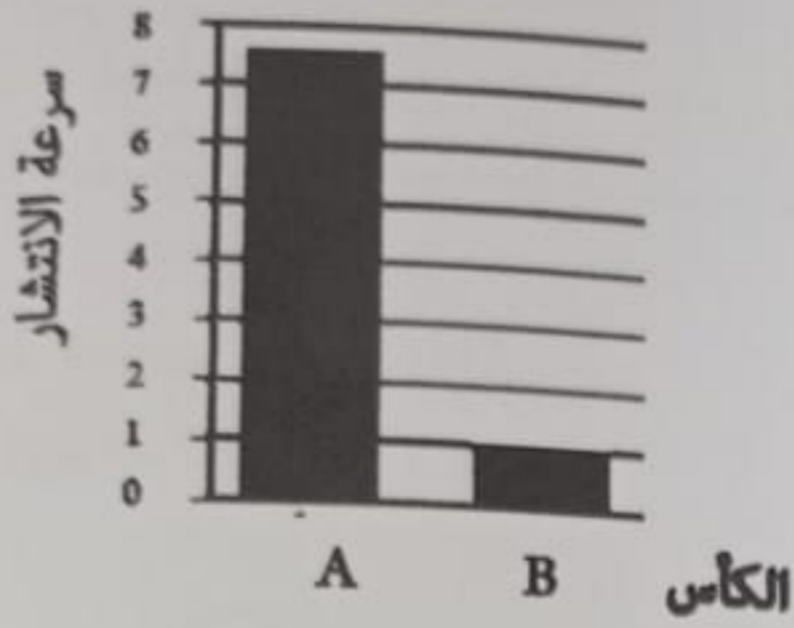
ماء



ثلج

4

7- يمثل الرسم البياني المقابل نتائج تجربة لتأثير درجة الحرارة على سرعة انتشار نقطة من الحبر في كأسين متماثلين (A ، B) يحتويان على نفس كمية الماء.



الكأس الذي يمتلك أكبر درجة حرارة هو:
(ظلل الدائرة بجوار الإجابة الصحيحة)

B A

فسر إجابتك.

.....
.....

8- تم وضع نفس كمية الغاز في إناءين مختلفين لملاحظة ضغط الغاز فيهما.
كما في الشكل المقابل.

أ- ضغط الغاز أكبر في الإناء المشار له بالرمز.....(أكمل)

ب- ماذا سيحدث لضغط الغاز في الإناء (أ) إذا تم رفع درجة الحرارة؟

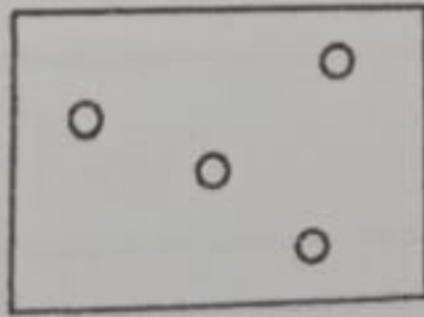
.....



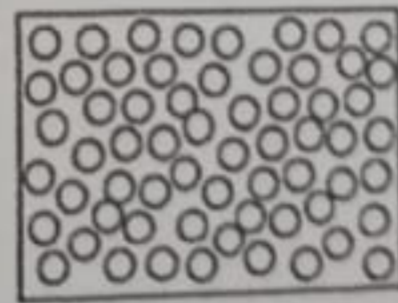
الإناء (أ) الإناء (ب)

9- يمثل الشكل أدناه حالات المادة الثلاث.

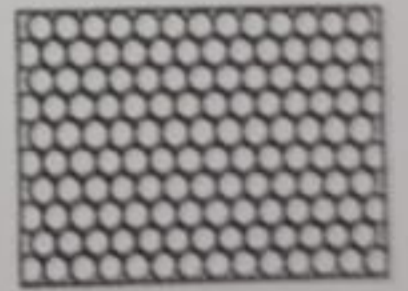
أي العبارات الآتية صحيحة؟ (ظلل الدائرة بجوار الإجابة الصحيحة)



3



2



1

المادة (1) فقط لا يمكن أن تتدفق

المادة (2) فقط لا يمكن أن تتدفق

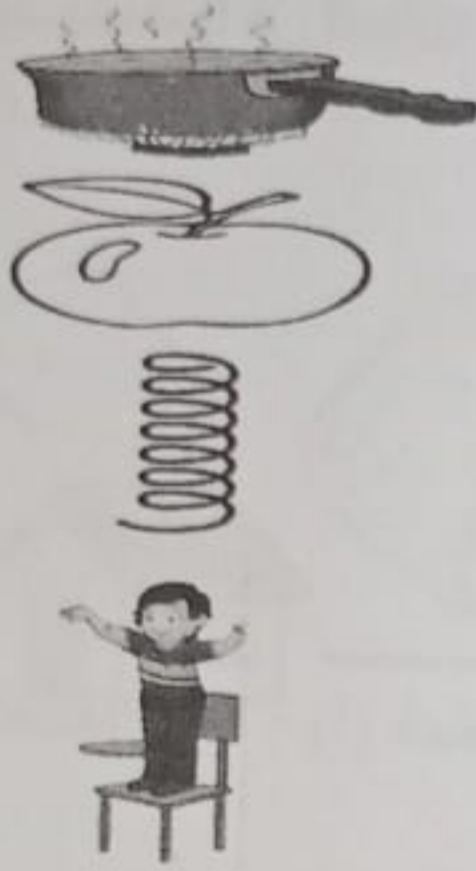
المادة (1) و(2) لا يمكن أن تتدفق

المادة (2) و(3) فقط لا يمكن أن تتدفق

10- صل بخط بين نوع الطاقة والشكل الذي يمثلها.

5

[2]

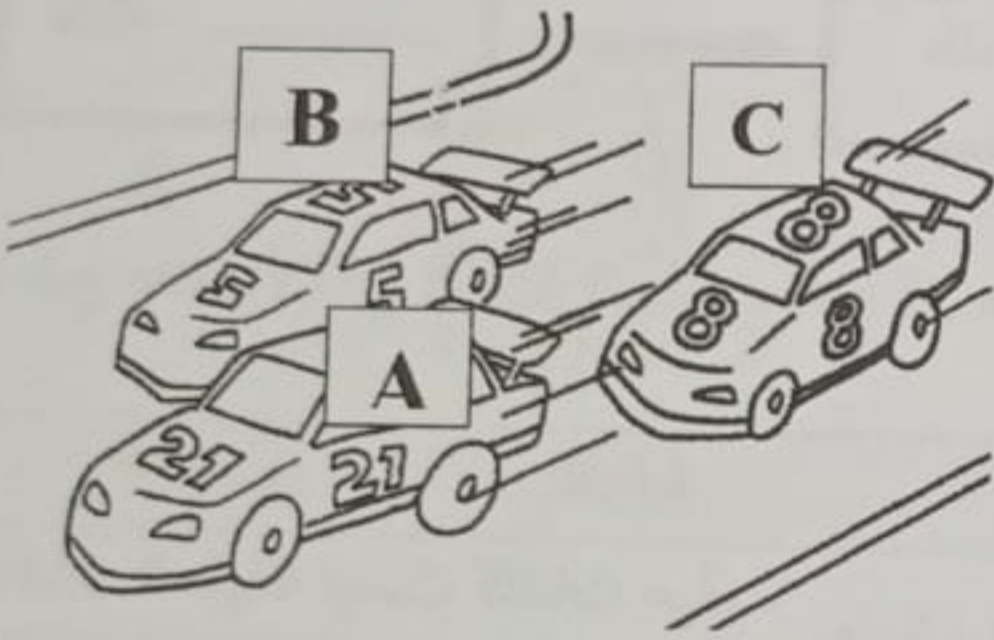


الطاقة الكيميائية

الطاقة الحرارية

الطاقة المرنة

[1]



11- في سباق سرعة سيارات من نفس النوع ونفس الكتلة كما في الشكل المقابل.

(أ) ما رمز السيارة التي تمتلك أكبر طاقة حركة؟

.....

[1]

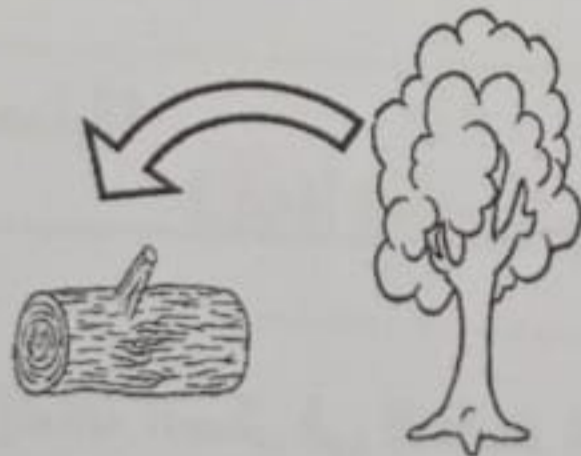
(ب) في اعتقادك كيف يمكن تقليل طاقة حركة السيارات؟

.....

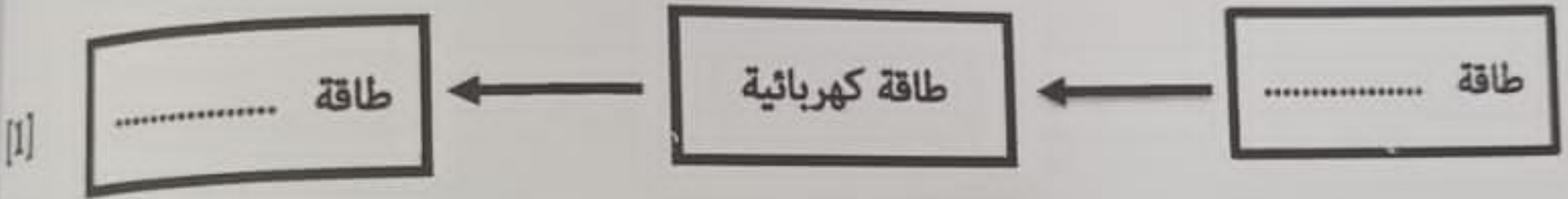
[1]

(ظل الدائرة أسفل الإجابة الصحيحة)

12- أي الأشكال أدناه تمثل طاقة غير متجددة؟



13- يتم استخدام طاقة الرياح في محافظة الوسطى لتحريك مروحة التوربين، ثم توليد الكهرباء واستخدامها في المنازل لتشغيل الأجهزة الكهربائية مثل المكواة. أكمل مخطط تحويلات الطاقة في الشكل أدناه.



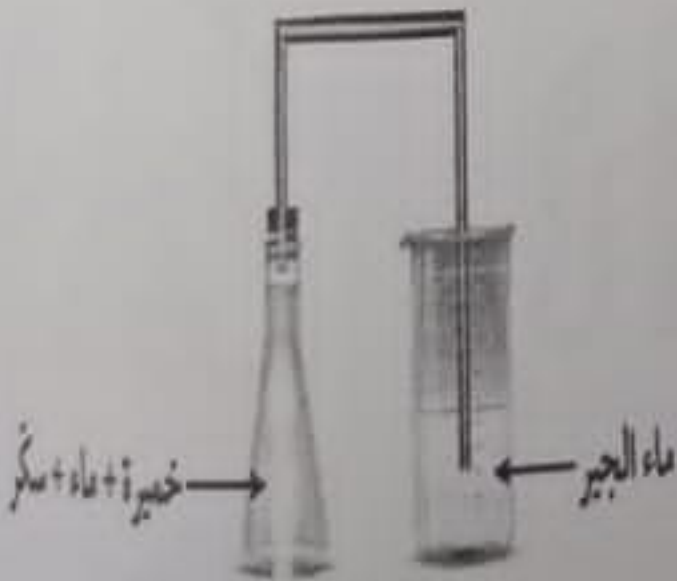
14- ضع علامة (✓) في المكان المناسب أمام كل عبارة من العبارات في الجدول.

العبارة	صواب	خطأ
الكائنات الدقيقة ليست كائنات حية.		
الكائنات الدقيقة يمكن أن نراها بالعين المجردة.		
حجم خلايا البكتيريا أصغر من حجم خلايا الانسان.		

15- قام طلبة الصف السابع بخلط سكر وخميرة وماء في دورق ووضعها في مكان دافئ. كما في الشكل المقابل.

أ- ما الغاز الناتج من هذه العملية؟

ب- ماذا سيحدث إذا لم تتم إضافة السكر في الخليط السابق؟



[1]

[1]

7

16- أجرى باحث صغير تجربة لاستقصاء تأثير وفرة الأكسجين على معدل تحلل قطعتي خبز، وظهرت النتائج بعد عدة أيام كما في الشكل المقابل.
تنبأ أي القطعتين توفر لها الأكسجين؟
(ظلل الدائرة بجوار الإجابة الصحيحة)

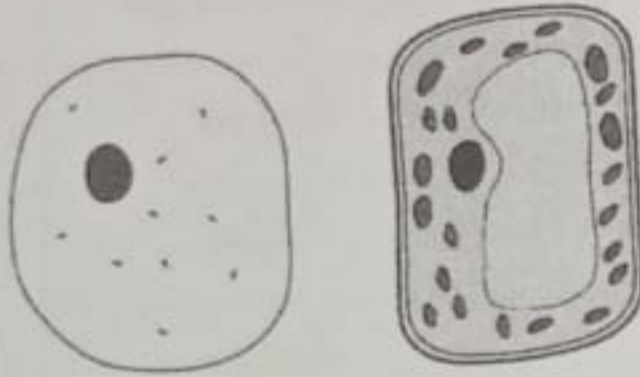
[1]



القطعة (ب) القطعة (أ)

القطعة (ب)	القطعة (أ)	
يتوفر أكسجين	يتوفر أكسجين	<input type="radio"/>
يتوفر أكسجين	لا يتوفر أكسجين	<input type="radio"/>
لا يتوفر أكسجين	يتوفر أكسجين	<input type="radio"/>
لا يتوفر أكسجين	لا يتوفر أكسجين	<input type="radio"/>

17- يمثل الشكلين المقابلين خليتين أحدهما حيوانية والأخرى نباتية.



الشكل (B)

الشكل (A)

أ-ما وظيفة النواة في الخلية؟

ب-أي الشكلين يمثل خلية نباتية؟

[1]

[1]

18- تختلف التربة الرملية عن التربة الطينية في جودة تصريف الماء.

أ-أكمل الفراغات في جدول المقارنة أدناه بين التربة الرملية والتربة الطينية.

التربة الطينية	التربة الرملية	وجه المقارنة
.....	حجم الجزيئات

[2]

ب-في رأيك: كيف يمكن جعل التربة الرملية تحتفظ بالماء بصورة أفضل؟

[1]

(ظلل الدائرة بجوار الإجابة الصحيحة)

19- تسمى بقايا الكائنات الحية التي تحولت إلى صخور:

[1]

○ الدبال

○ الأحافير

○ الصخور

○ المعادن

5

20- استخدم الكلمات في الصندوق لإكمال الجمل الآتية.

النارية الرسوبية المتحولة

[2]

-تتشكل الصخور..... من طبقات وتكون مسامية.
-تتكون الصخور..... من صخور أخرى بسبب عوامل الضغط والحرارة.

21- يوضح الشكل المقابل تكون صخور نارية من حمم بركانية ذائبة تشق طريقها نحو السطح في الموقع (X).

[1]

(ظلل الدائرة بجوار الإجابة الصحيحة)



حجم البلورات	سرعة تشكلها	
كبيرة	سريعة	<input type="radio"/>
صغيرة	بطيئة	<input type="radio"/>
صغيرة	سريعة	<input type="radio"/>
كبيرة	بطيئة	<input type="radio"/>

22- صل بخط بين كل مصطلح والتعريف المناسب له.

التعريف

المصطلح

كل المواد والطاقة الموجودة في الفضاء

المجرة

كتل صغيرة من الصخور توجد في المدار المحيط بالشمس

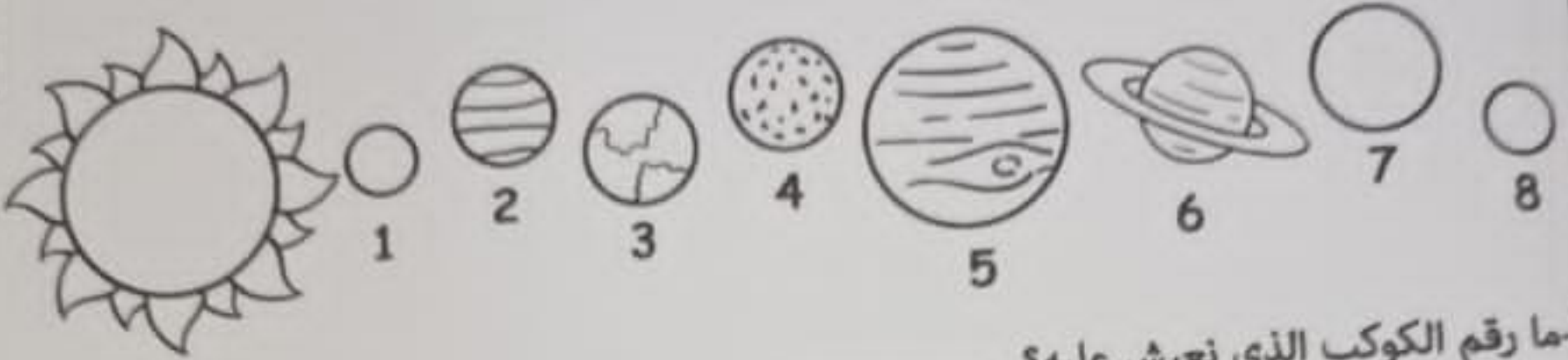
النجم

عدة مليارات من النجوم المتجمعة بالقرب من بعضها البعض في الفضاء

الكويكبات

كرة ساخنة عملاقة من الغازات المتوهجة

23- يمثل الشكل أدناه كواكب النظام الشمسي مرتبة حسب قربها من الشمس.



[1]

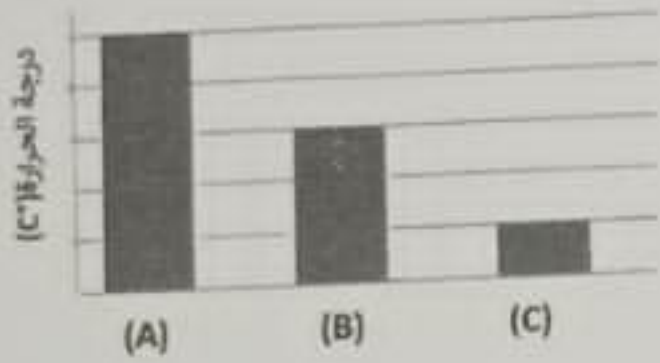
أ- ما رقم الكوكب الذي نعيش عليه؟
ب- الكوكب (7) يعد من الكواكب

[1]

(ظلل الدائرة بجوار الإجابة الصحيحة)

الغازية الصخرية

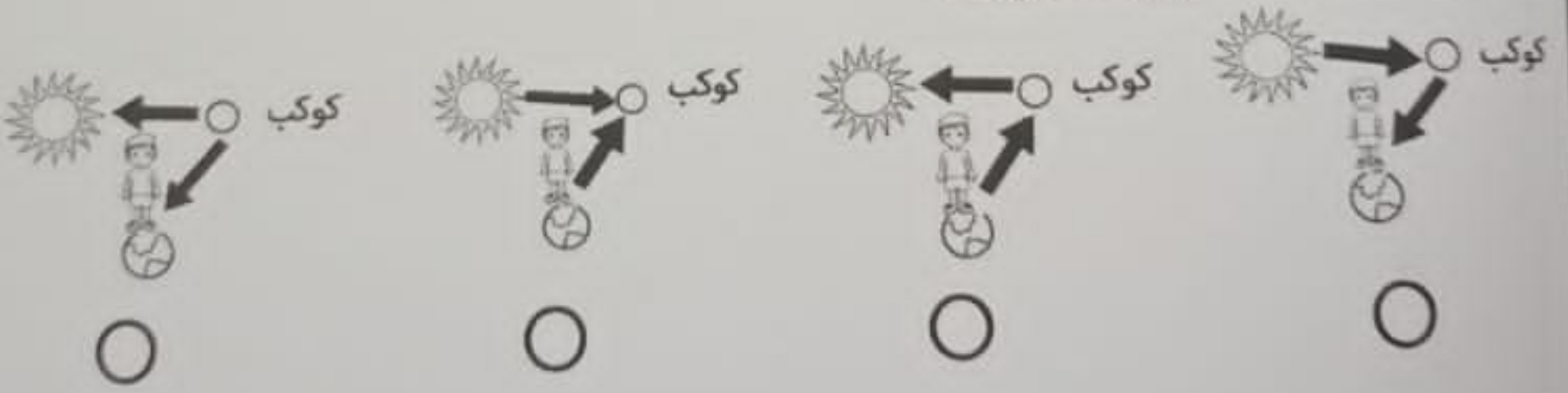
[1]



ج- من خلال الرسم البياني المقابل.
ما رمز العمود الذي يمثل درجة حرارة الكوكب (8)؟

24- الرسم التخطيطي الصحيح الذي يوضح طريقة رؤية كوكب في السماء هو:
(ظلل الدائرة أسفل الإجابة الصحيحة)

[1]



25- من خلال الشكل الآتي.



الوقت الذي يقف فيه الشخص هو:

نهاراً ليلاً

[1]

(ظلل الدائرة بجوار الإجابة الصحيحة)

انتهت الأسئلة وبالتوفيق للجميع