

تم تحميل هذا الملف من موقع المناهج العمانية



اختبار قصير ثاني بمحافظة البريمي

موقع فايلاتي ← المناهج العمانية ← الصف الحادي عشر ← جغرافيا ← الفصل الأول ← اختبارات ← الملف

تاريخ إضافة الملف على موقع المناهج: 2024-12-03 12:57:30

ملفات اكتب للمعلم اكتب للطالب | الاختبارات الكترونية | اختبارات | حلول | عروض بوربوينت | أوراق عمل
منهج انجليزي | ملخصات وتقارير | مذكرات وبنوك | الامتحان النهائي للمدرس

المزيد من مادة
جغرافيا:

التواصل الاجتماعي بحسب الصف الحادي عشر



صفحة المناهج
العمانية على
فيسبوك

الرياضيات

اللغة الانجليزية

اللغة العربية

التربية الاسلامية

المواد على تلغرام

المزيد من الملفات بحسب الصف الحادي عشر والمادة جغرافيا في الفصل الأول

اختبار قصير ثاني بمحافظة مسقط

1

نماذج أسئلة قصيرة بمحافظة مسقط

2

اختبار قصير أول بمحافظة مسقط

3

اختبار قصير أول بمحافظة شمال الباطنة

4

حصاد ثاني لدرس الصناعة أنواعها ومقوماتها

5

الوحدة الأولى:
النبات والانسان ككائنات حية

(1-7) الهيكل العظمي للإنسان

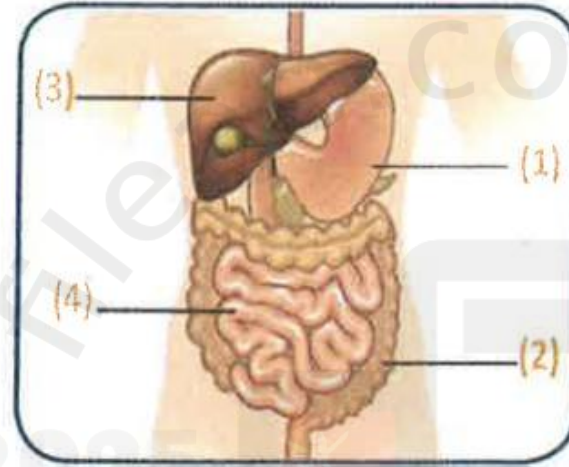
أ. ولاء المقبالية

المادة: علوم
الصف: السابع
الفصل الدراسي الاول



التعلم القبلي

د- انظر إلى الرسم و ثم اجب



1 اسم الجزء رقم (1)

2 اسم الجزء رقم (2)

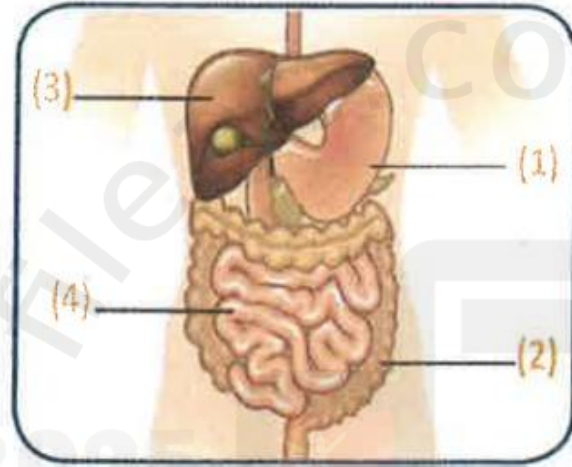
3 اسم الجزء رقم (3)

4 اسم الجزء رقم (4)

5 ما اسم الجهاز الذي يوجد به هذه الاعضاء؟ وما وظيفة هذا الجهاز؟

التعلم القبلي

د- انظر إلى الرسم و ثم اجب



- 1 اسم الجزء رقم (1) المعدة
- 2 اسم الجزء رقم (2) . الامعاء الغليظة
- 3 اسم الجزء رقم (3) الكبد
- 4 اسم الجزء رقم (4) .. الامعاء الدقيقة
- 5 ما اسم الجهاز الذي يوجد به هذه الاعضاء ؟ وما وظيفة هذا الجهاز ؟

الجهاز الهضمي / تفتتت الطعام الى جزيئات

التمهيد

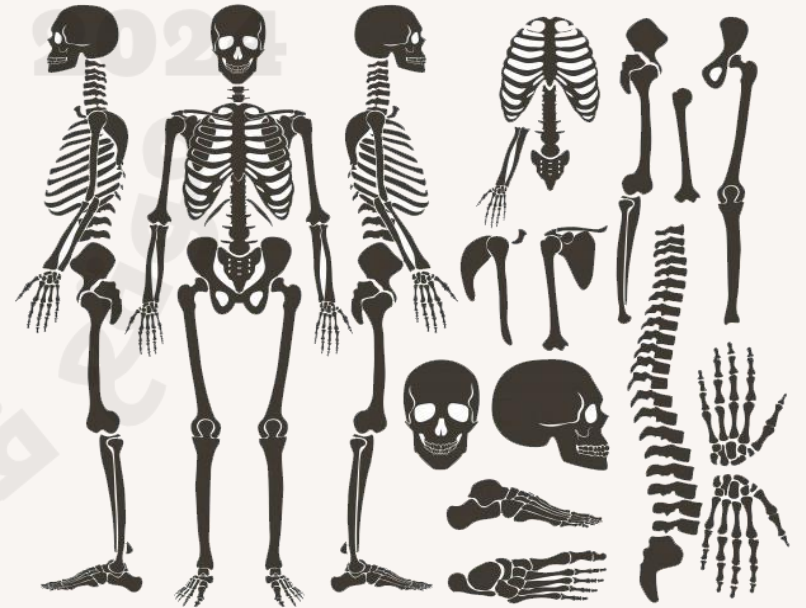


أتأمل الخيمة في الصورة و أفكر :

- ما الذي يجعل الخيمة تحافظ على شكلها ؟ ما

الذي يمنعها من السقوط أثناء مرور الرياح؟

ما الذي يدعم جسم الانسان ؟



أستطيع أن :

01 أصف وظائف الهيكل العظمي للإنسان

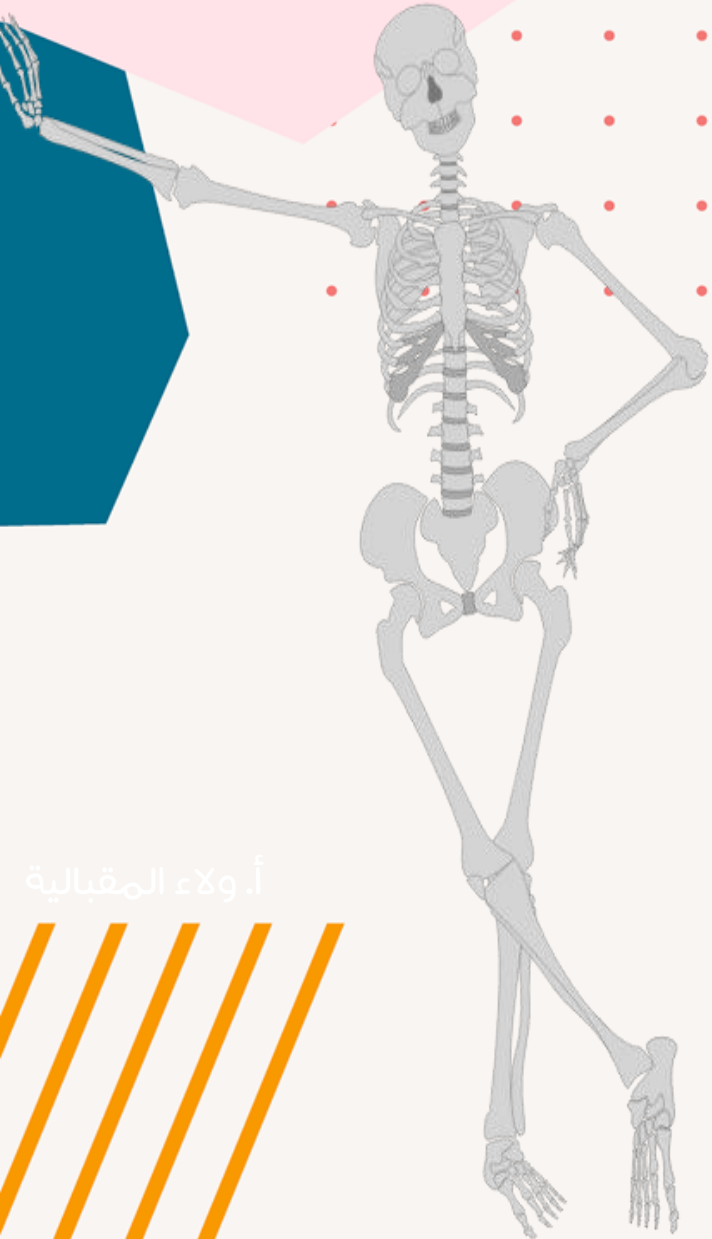
02 أسمى العظام التي تحمي الدماغ والقلب والرئتين

03 أخطط لاستقصاء ما

04 أقترح أي المتغيرات سيتم التحكم بها

05 أقترح أي المتغيرات سيتم تغييرها

06 أقترح أي المتغيرات سيتم ملاحظتها



2025

العمانية

فوق

وظائف الهيكل العظمي

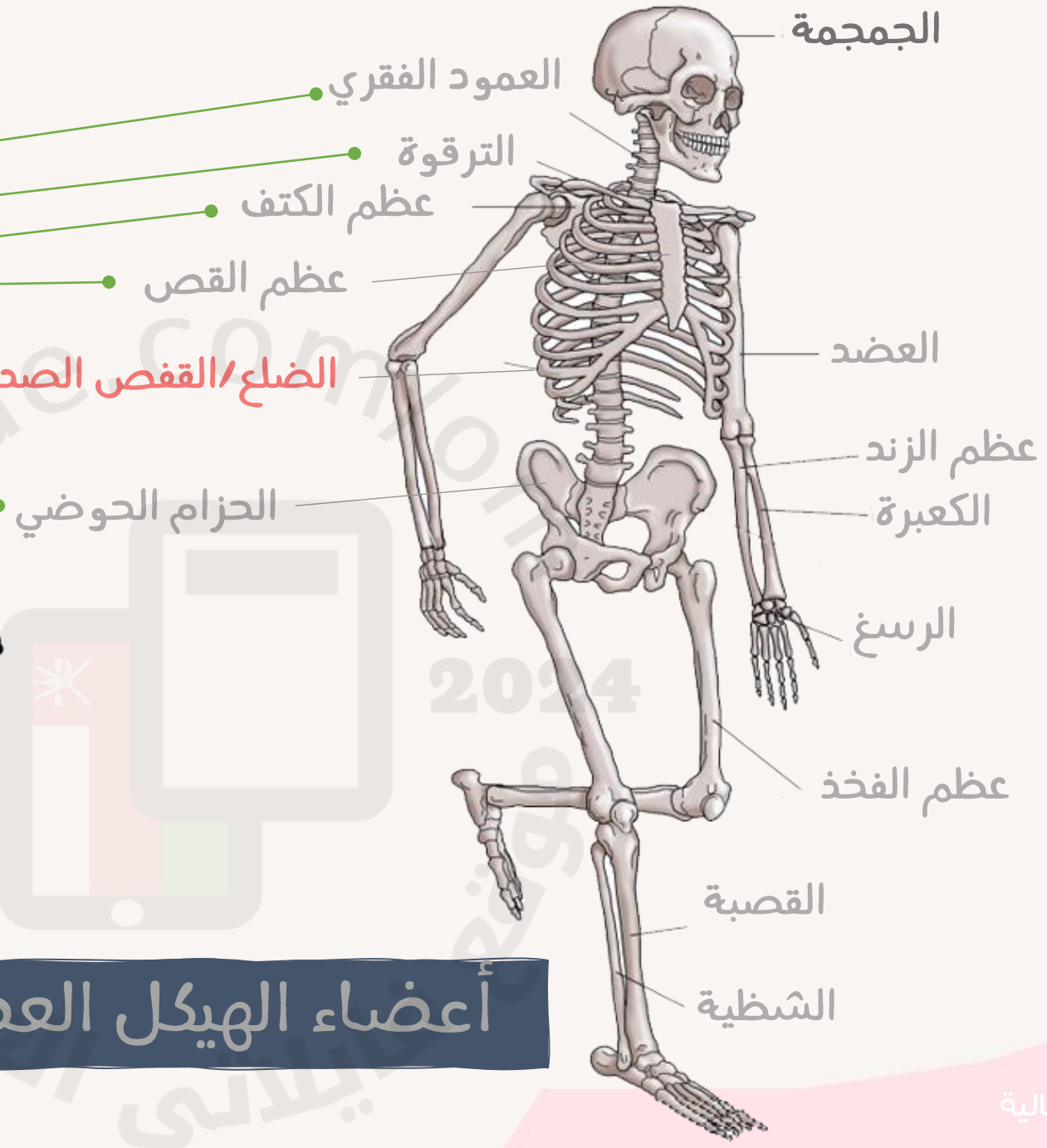
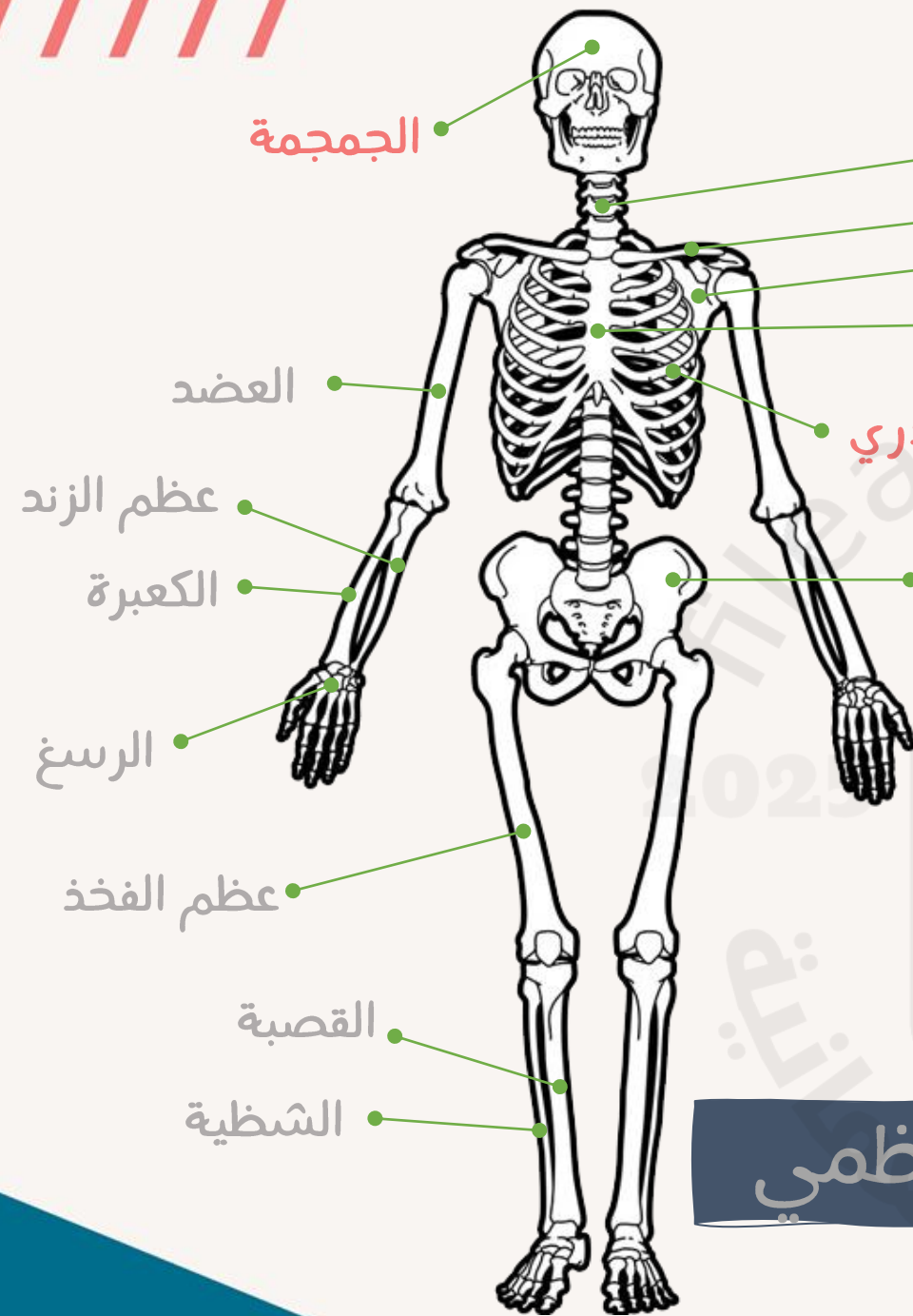


01 يعتبر دعامة للجسم.

02 يساعد على الحركة.

03 حماية الأعضاء الرخوة

الداخلية.

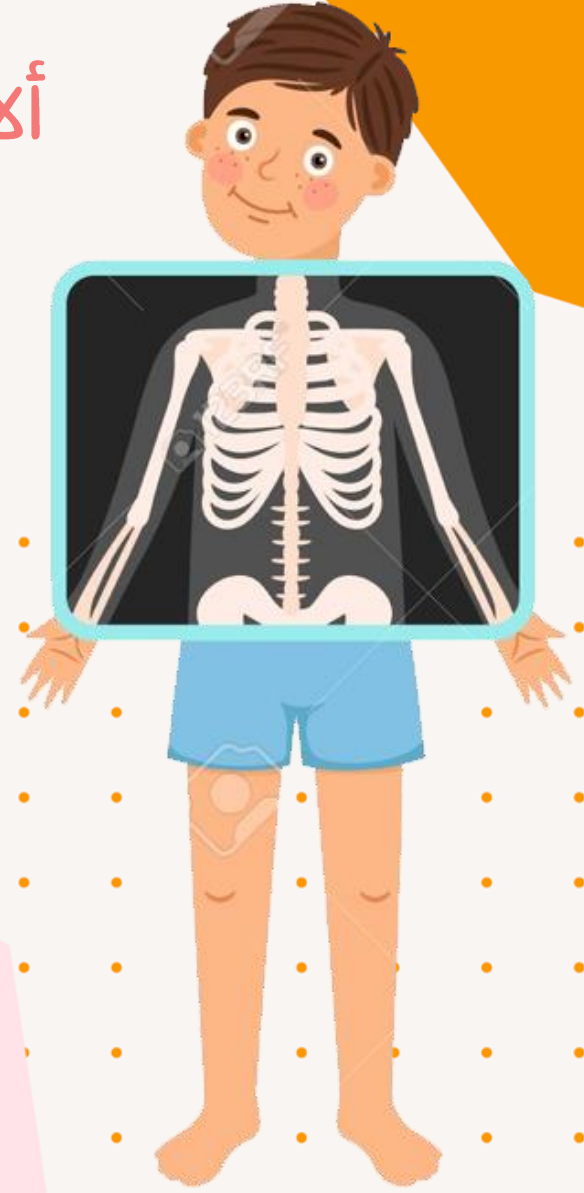


أعضاء الهيكل العظمي



تعرض الصورة الأشعة السينية لحيوان المنك Menk.

ألاحظ الهيكل العظمي تحت
الاشعة السينية.



حل أسئلة كتاب الطالب صفحة 26

(١) اذكر ثلاث وظائف للهيكل العظمي.

(٢) انظر إلى مخطط الهيكل العظمي، كيف تتشابه عظام الذراعين مع عظام الساقين؟

1- الدعامة والحماية والحركة.

2- في عظام الذراعين والساقين، توجد عظمة مفردة في الأعلى:

- الذراعين (العضد)

- الساقين (الفخذ)

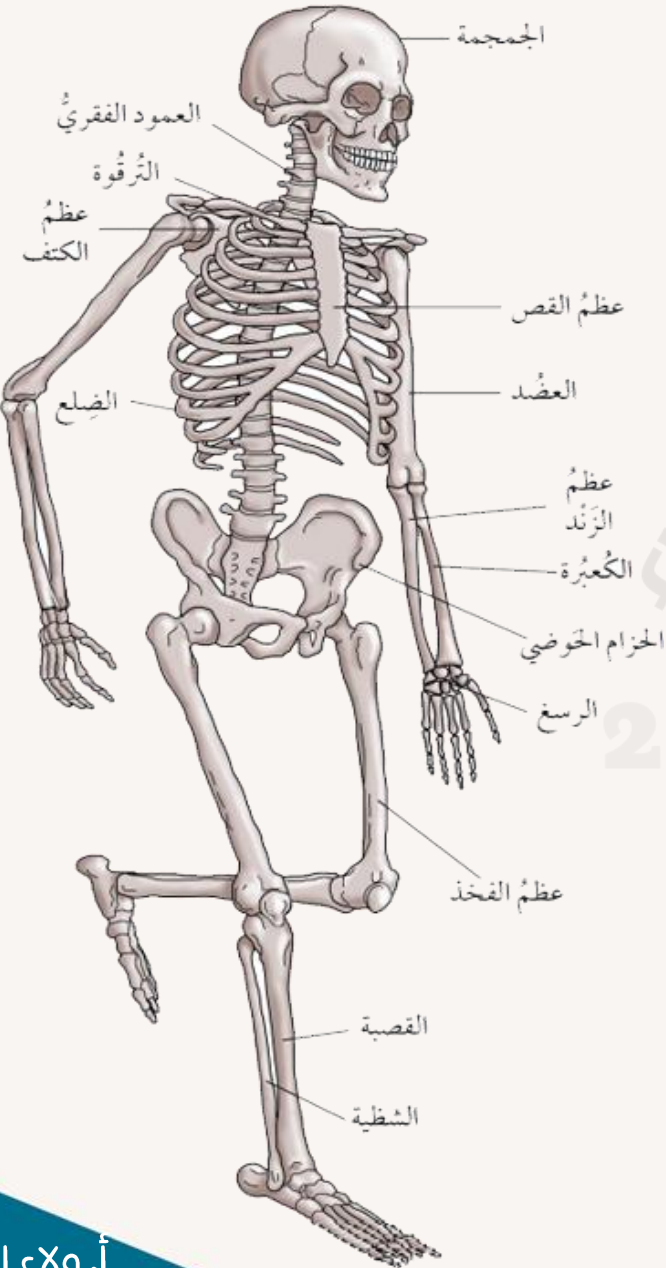
وعظمتان أدناها:

- الذراعين (الزند والكعبرة)

- الساقين (القصبية والشظية)

عظام اليد وعظام القدم متشابهة.

توجد عظام صغيرة (السلاميات) في أصابع اليد والقدم.



(3) 24 (12 في كل جانب).

(4) الجمجمة تحمي الدماغ.

الضلوع وعظام الصدر تحميان الرئتين والقلب.



(3) كم عدد الضلوع في الجسم البشري؟ (تذكر أن العدد متساوٍ على جانبي الجسم).

(4) بالإضافة إلى تدعيم الجسم، تحمي بعض العظام أعضاء أخرى. اذكر أسماء العظام التي تحمي: الدماغ، القلب، الرئتين.

(5) انظر إلى الأشعة السينية لحيوان المنك، هل تعتقد أن المنك له نفس عظام الإنسان؟ ما دليل إجابتك؟

(5) عظام حيوان المنك مكافئة لعظام الإنسان، إلا أنها تختلف في الشكل أو الحجم عن الإنسان.

هل تنكسر العظام الطويلة بسهولة أكبر من العظام القصيرة؟

في هذه التجربة ستستخدم ماصّات بدلاً من العظام الحقيقية.

وستقيس القوّة المطلوبة لجعل الماصّة تنثني بدلاً من أن تنكسر.

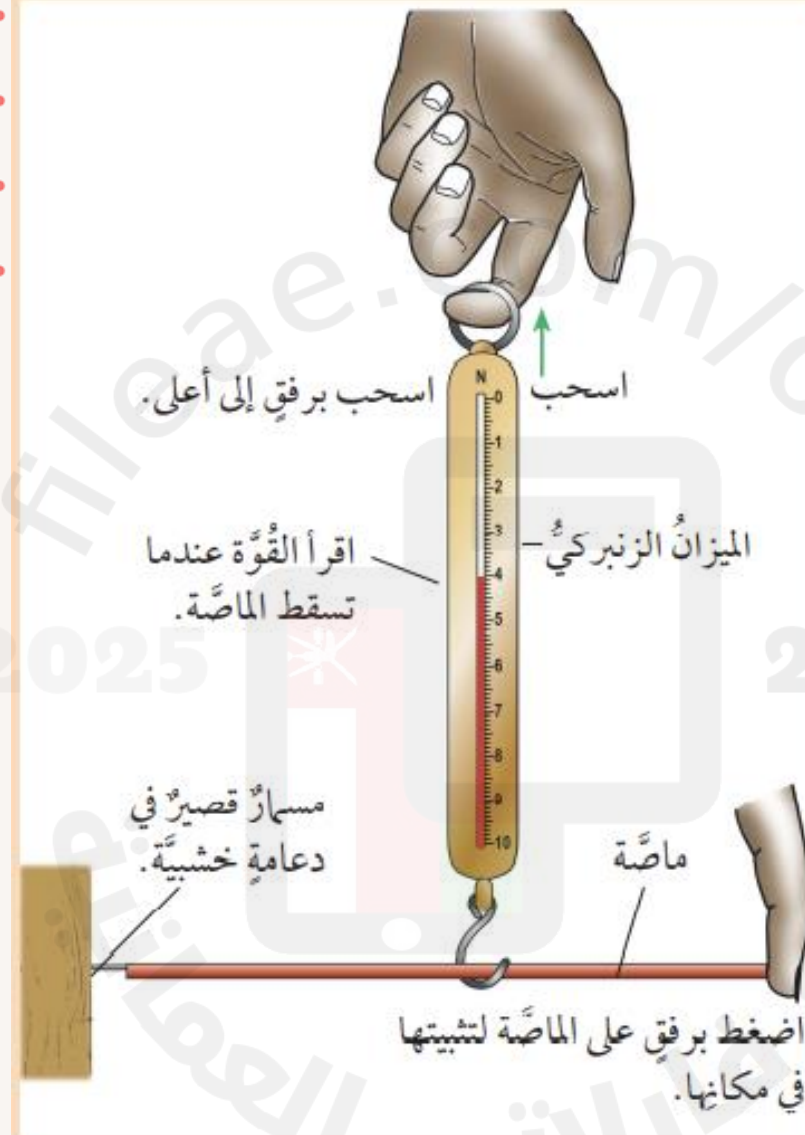
يعرض المخطّط كيف تجد القوّة اللازمة لجعل الماصّة تنثني، ستستخدم الميزان الزنبركيّ.

والأسهل إجراء هذه التجربة في مجموعات ثنائية، بحيث يسحب أحد الزملاء الميزان الزنبركيّ في حين يلاحظ الآخر القراءة على مقياس القوّة عندما تسقط الماصّة.

١- انسخ جدول النتائج، بحيث يكون جاهزاً للكتابة فيه أثناء إجراء التجربة.

٢- أحضر ماصّتين متماثلتين في الطول، اترك واحدة كما هي، واقطع الثانية نصفين، ثمّ اقطع أحد النصفين إلى نصفين أيضاً.

٣- قس طول الماصّة كاملة الطول بالسنتيمتر (cm). وسجّل القياس في الصفّ الأوّل من جدول النتائج لديك.



٤- أوجد القُوَّة المطلوبة لجعل الماصَّة كاملة الطول تتشني.

وسجِّل النتيجة في جدولِ النتائج لديك.

٥- كرِّر الحُطوتين ٣ و ٤ مع الماصَّة ذات نصف الطول والماصَّة ذات ربع الطول.

الأسئلة

(١) لكي تجعل هذه التجربة اختبارًا عادلاً تركت كل شيء متماثلاً

إلا طول الماصَّات. اكتب ثلاثة أشياء تركتها متماثلةً.

(٢) ما الاستنتاج الذي توصلت إليه من نتائجك؟

القُوَّة المطلوبة لانشاء الماصَّة (N)	طولُ الماصَّة (cm)

2025

2024

- ٤- أوجد القُوَّة المطلوبة لجعل الماصَّة كاملة الطولِ تشني.
وسجِّل النتيجة في جدولِ النتائج لديك.
- ٥- كرِّر الحُطوتين ٣ و ٤ مع الماصَّة ذات نصف الطولِ
والماصَّة ذات ربع الطولِ.

القُوَّة المُطلوبة لائشاء الماصَّة (N)	طولُ الماصَّة (cm)
5	15
10	9
20	3

الأسئلة

- (١) لكي تجعل هذه التجربة اختبارًا عادلاً تركت كلَّ شيءٍ متماثلًا
إلا طول الماصَّات. اكتب ثلاثة أشياء تركتها متماثلةً.
- (٢) ما الاستنتاج الذي توصلت إليه من نتائجك؟

(2) أن الماصة الأقصر تحتاج إلى قوة أكبر لثنيها.

- (١)
- المادة التي صنعت منها الماصة.
 - قطر الماصة .
 - القوة التي دفع بها الطرف الآخر من الماصة لتدعيمها.
 - الزاوية التي سحب منها الميزان الزنبركي للأعلى.
 - النقطة التي يتم عندها وضع القوة على الماصة.

العامل التابع

العامل الذي تقوم بحسابه في التجربة

القوة المطلوبة لانشاء الماصة

تنثني بسرعة

لا تنثني بسرعة

تحتاج قوة **أقل** لتنثني

تحتاج قوة **أكبر** لتنثني

العامل المستقل:

العامل الذي تقوم بتغييره وتتحكم به

طول الماصة

كلما كانت الماصة **أطول**

كلما كانت الماصة **أقصر**

أي العظام تنكسر بسرعة ؟

أي العظام تحتاج إلى قوة قليلة لتتكسر؟

أي العظام تحتاج إلى قوة أكبر لتتكسر؟

2025

2024

فأيلانتي العمانيّة
موقع

أي العظام تنكسر بسرعة ؟

أي العظام تحتاج إلى قوة قليلة لتتكسر؟

العظام الطويلة

أي العظام تحتاج إلى قوة أكبر لتتكسر؟

العظام القصيرة

الواجب المنزلي

حل التمرين (1-7) الوارد في كتاب
النشاط ص 25

2025

2024

موقع فايلاتي العماني

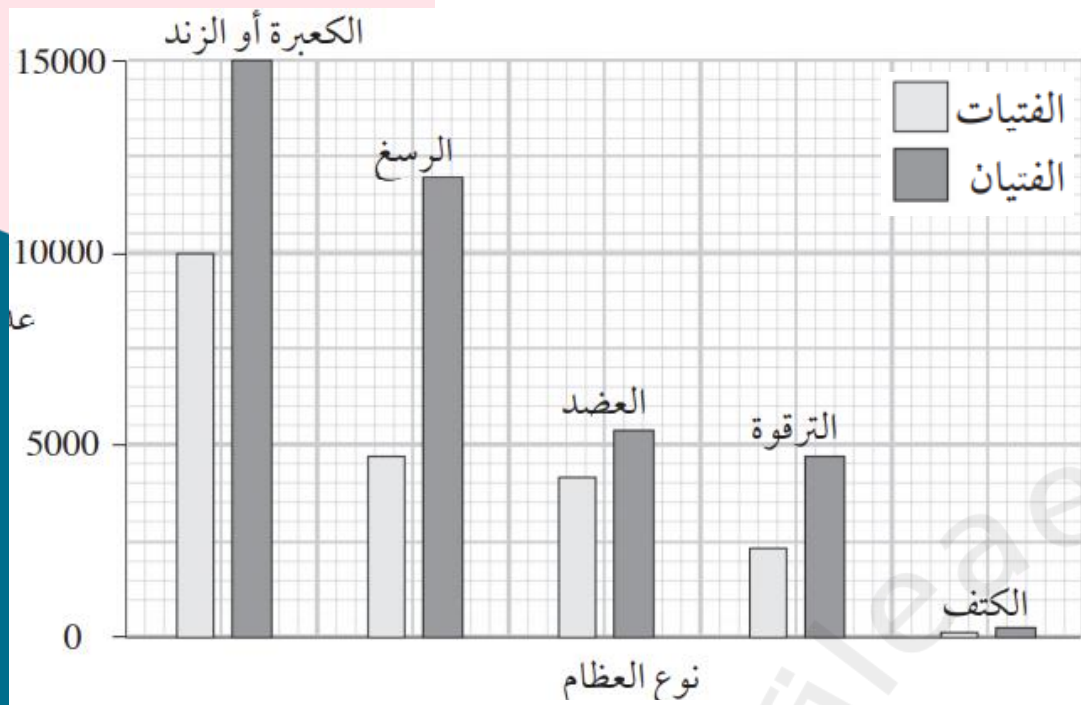
كتاب النشاط صفحة 25

تمرين ٧-١ كسر العظام

سيساعدك هذا التمرين على التدرّب على قراءة المعلومات من التمثيل البياني بالأعمدة.

معظم عظامنا قويّة جداً، ولا تنكسر بسهولة ولكن يمكن أن تنكسر نتيجةً لتعرّضها لقوى عنيفة جداً. يوضّح التمثيل البياني بالأعمدة التالي معلومات عن العظام المكسورة في أوروبا خلال عام، ويوضّح الرسم البياني أيّ العظام في الذراعين أو الكتفين كسرت في معظم الأحيان في الأشخاص الذين تقلّ أعمارهم عن 18 عامًا.

استخدم التمثيل البياني بالأعمدة للإجابة عن الأسئلة التالية.

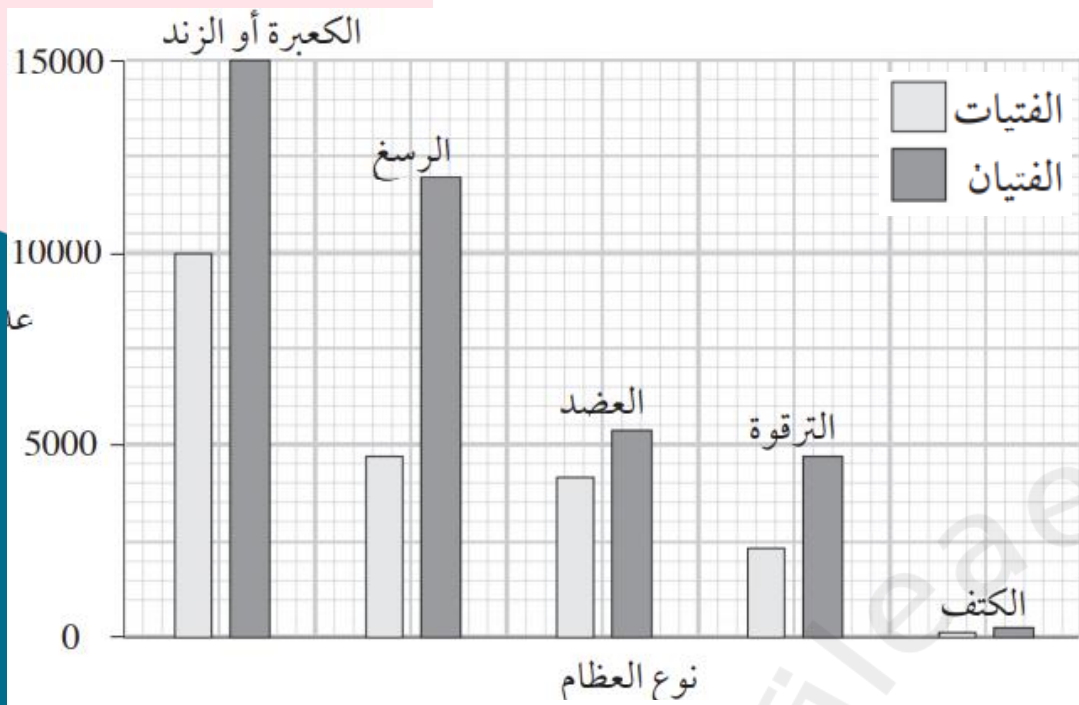


(١) ما نوع العظام التي كسرت في معظم الأحيان؟

(٢) بالنسبة للفتيان، كم عدد المرات التي حدث بها كسر للعضد خلال العام؟

(٣) بكم يزيد عدد مرات كسر الكعبرة أو الزند عن العضد التي تعرّض لها الفتيان؟ وضح كيف توصلت إلى إجابتك.

(٤) كم مرة تعرّضت فيها الفتيات لكسر عظمة في جزء من الذراع أسفل المرفق؟ وضح كيف توصلت إلى إجابتك.



(١) ما نوع العظام التي كسرت في معظم الأحيان؟
الكعبرة أو الزند / العظام الموجودة في الساعد

(٢) بالنسبة للفتيان، كم عدد المرات التي حدث بها كسر للعضد خلال العام؟

5400

(٣) بكم يزيد عدد مرات كسر الكعبرة أو الزند عن العضد التي تعرّض لها الفتيان؟ وضح كيف توصلت إلى إجابتك.

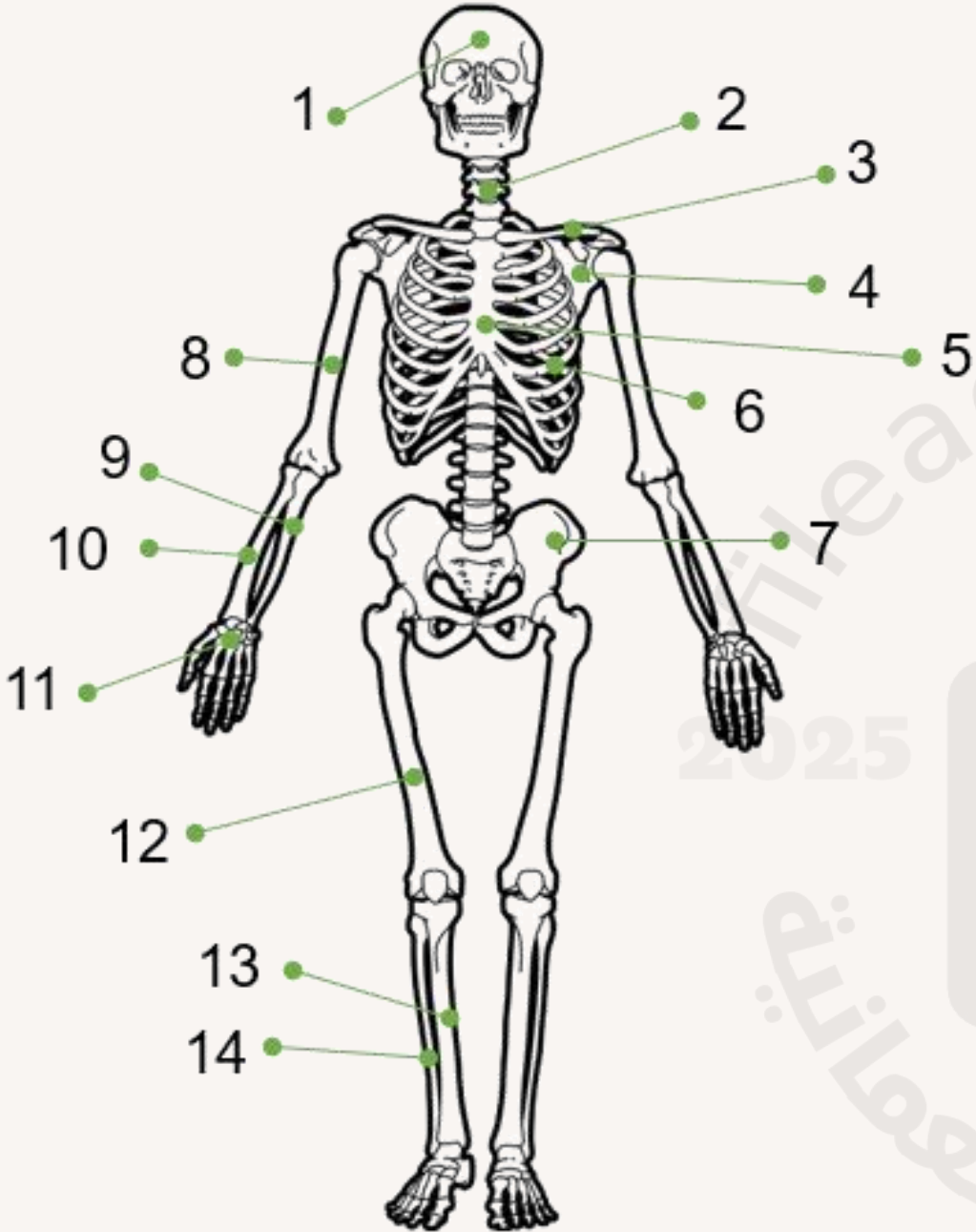
$$9600 = 5400 - 15000$$

(٤) كم مرة تعرّضت فيها الفتيات لكسر عظمة في جزء من الذراع أسفل المرفق؟ وضح كيف توصلت إلى إجابتك.

$$10000 \text{ حالة كسر في عظم الكعبرة أو عظم الزند} + 4700 \text{ حالة كسر في الرسغين} = 14700$$

اختبر معلوماتك:

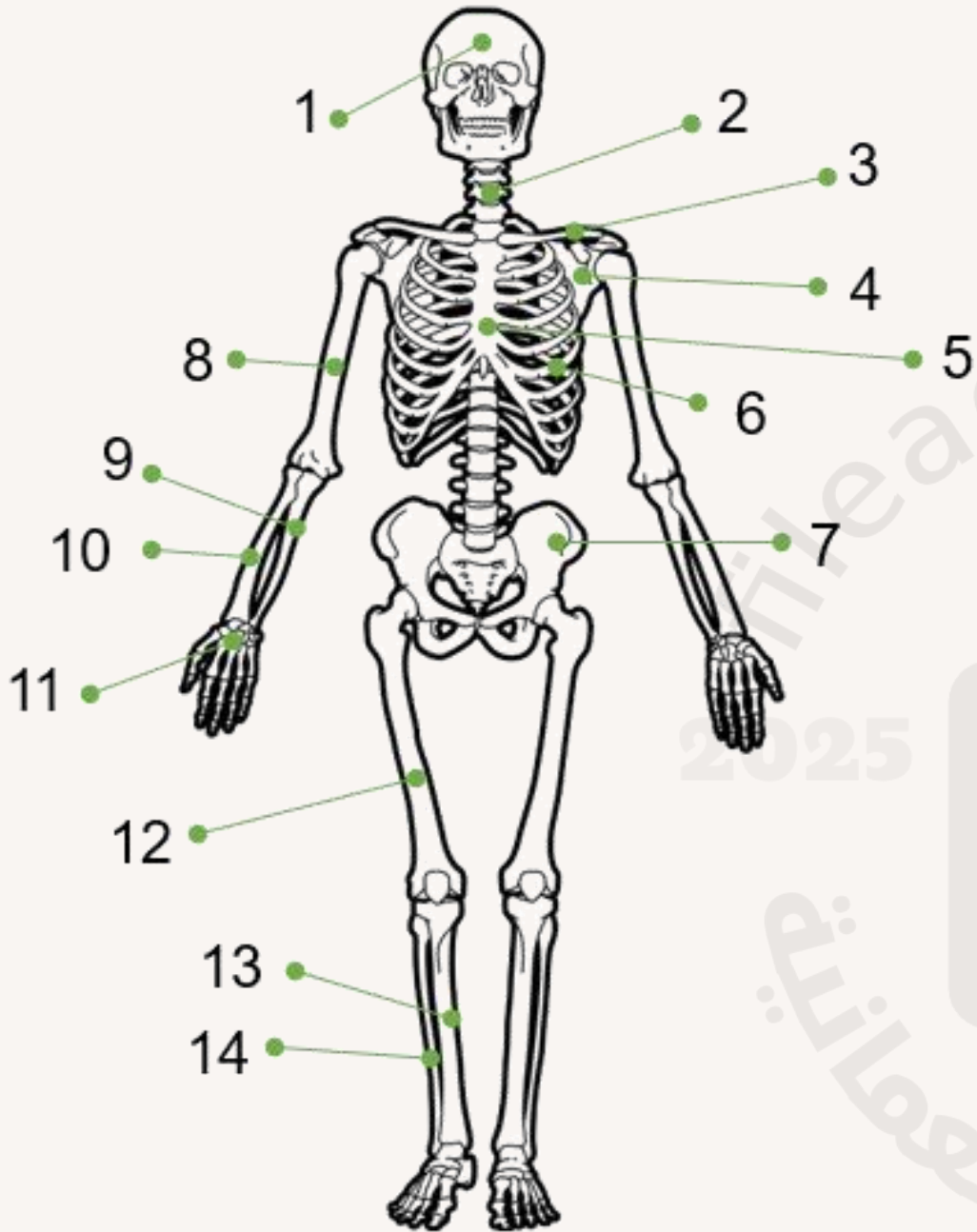
اكتب في الجدول الرقم الذي يمثله كل جزء في صورة الهيكل العظمي:



العَضد	الرِسغ	عَظْم الكَتف	الجَمجمة	عَظْم القَص	القَصبة

الترقوة	الحزام الحوضي	عَظْم الزند	عَظْم الفخذ	الشظية	الكعبرة

العمود الفقري	الضلع/القفس الصدري



اكتب في الجدول الرقم الذي يمثله كل جزء في صورة الهيكل العظمي:

العضد	الرسغ	عظم الكتف	الجمجمة	عظم القص	القصبة
8	11	4	1	5	13
الترقوة	الحزام الحوضي	عظم الزند	عظم الفخذ	الشنظية	الكعبرة
3	7	9	12	14	10

العمود الفقري	الضلع/القفص الصدري
2	6

النشاط الختامي

أ- اختر مما بين القوسين

① يدعم الجسم ويساعده على الحركة

(الهيكـل العظمي - الرئتين - الجهاز الهضمي)

② عدد الضلوع في جسم الإنسان تساوي

(24 - 14 - 22)

③ تحمي الجمجمة

(الدماغ - القلب - الرئتين)

④ تحمي عظام الصدر والضلوع

(القلب والرئتين - الدماغ - المعدة)

النشاط الختامي

أ- اختر مما بين القوسين

① يدعم الجسم ويساعده على الحركة

(الهيكـل العظمي - الرئتين - الجهاز الهضمي)

② عدد الضلوع في جسم الإنسان تساوي

(22 - 14 - 24)

③ تحمي الجمجمة

(الدماغ - القلب - الرئتين)

④ تحمي عظام الصدر والضلوع

(القلب والرئتين - الدماغ - المعدة)