

تم تحميل هذا الملف من موقع المناهج العمانية



الملف تجميع أسئلة اختبارات قصيرة مع الإجابات

[موقع المناهج](#) ⇨ [المناهج العمانية](#) ⇨ [الصف السابع](#) ⇨ [علوم](#) ⇨ [الفصل الأول](#)

روابط مواقع التواصل الاجتماعي بحسب الصف السابع



روابط مواد الصف السابع على تلغرام

[الرياضيات](#)

[اللغة الانجليزية](#)

[اللغة العربية](#)

[التربية الاسلامية](#)

المزيد من الملفات بحسب الصف السابع والمادة علوم في الفصل الأول

<a href="#">امتحان وإجابة الأسئلة الرسمية للفصل الدراسي الأول الدور الأول 20162017</a>	1
<a href="#">كتاب دليل المعلم لمادة العلوم</a>	2
<a href="#">تحميل كتاب الطالب</a>	3
<a href="#">ملف تجميع أسئلة الامتحانات الرسمية والأجوبة للسنوات السابقة</a>	4
<a href="#">مذكرة شرح الوحدة الأولى</a>	5

# اختبارات قصيرة

لمادة العلوم

مع الاجابات

الفصل الاول

من برنامج دروس عمان الرقمية

تجميع / ابو الياس



اختبار قصير رقم (1) في مادة العلوم للصف السابع الأساسي

اسم الطالب : ..... الصف : ..... الفصل الدراسي الأول 2019 / 2020 م

## السؤال الأول

1. من خواص المادة الصلبة التي تشترك فيها مع المادة السائلة ولا تشترك فيها مع المادة الغازية. أنها تحتفظ ب.....

درجة

○ حجمها ○ شكلها ○ سحقها ○ تدفقها ( ظلل الإجابة الصحيحة )



2. الشكل المقابل يبين تغير بعض حالات المادة. حيث يعرف التكثف على أنه تحول المادة من الحالة الغازية إلى الحالة السائلة. ما الرمز الدال على عملية التكثف.

درجة

3. مستخدماً نظرية الجزيئات في تفسير تغير حالات المادة. صل بين المصطلحات الموجودة في الجدول (أ) والعبارات المناسبة لها في الجدول (ب).

درجة

ب

أ

A	تنتقل الطاقة الحرارية من الجزيئات إلى السطح
B	تهتز الجزيئات بشكل متزايد
C	تظل الجزيئات في مكانها بدون حركة
D	تبتعد الجزيئات عن بعضها البعض

1	عند تسخين السائل
2	عندما تصطدم جزيئات الغاز بسطح بارد

4. تتحرك جزيئات الغاز بعشوائية في جميع الاتجاهات وتصطدم بجميع جدران وعاليتها. ولذا يحدث نفس الضغط على الجدران الجانبية والسفلى والعلوية. ما العاملين اللذين يعتمد عليهما ضغط الغاز.



## السؤال الثاني

يجري طالب صف سابع تجربة لاستقصاء الانتشار. لذلك استخدم الماء وملون الطعام كي يكتشف كيف يؤثر حجم الماء المستخدم على الزمن الذي يستغرقه ملون الطعام كي ينتشر في جزيئات الماء بالتساوي. فيما يلي النتائج التي حصل عليها هذا الطالب.

حجم الماء	الزمن المستغرق للانتشار
100 mL	40 ثانية
150 mL	60 ثانية
200 mL	80 ثانية

1. أكتب تنبؤا لهذا الاختبار؟

درجة

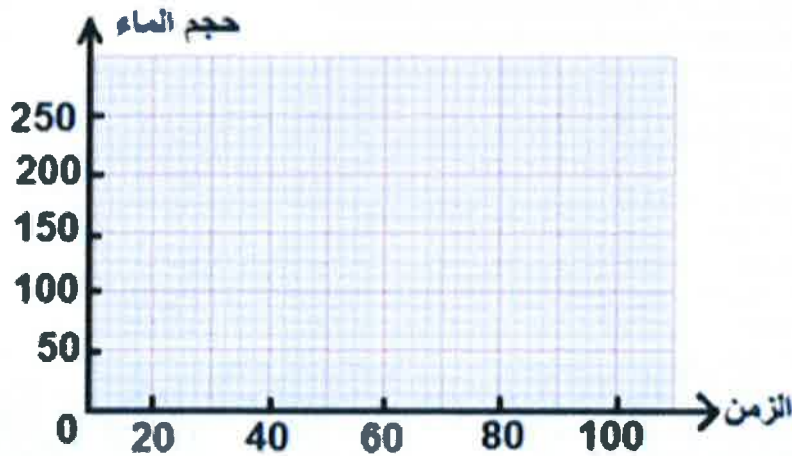
2. ما المتغير الذي يجب أن تقيسه؟

درجة

3. أذكر متغيرين ستحتاج الى أن تبقىهما دون تغيير؟

درجة

4. أرسم تمثيلا بيانيا خطيا يوضح كيف ستبدو النتائج اذا كان تنبؤ هذا الطالب صحيحا؟





**اختبار قصير رقم (1) في مادة العلوم للصف السابع الأساسي**

اسم الطالب : ..... الصف : ..... الفصل الدراسي الأول 2020 / 2019 م

**السؤال الأول :**

1. من خواص المادة الصلبة التي تشترك فيها مع المادة السائلة ولا تشترك فيها مع المادة الغازية. أنها تحتفظ ب..... حجمها.....

درجة

○ حجمها ○ شكلها ○ سحقها ○ تدفقها ( ظلل الإجابة الصحيحة )

2. الشكل المقابل يبين تغير بعض حالات المادة.



حيث يعرف **التكثف** على أنه تحول المادة من الحالة الغازية الى الحالة السائلة. ما الرمز الدال على عملية التكثف.

.....B.....

درجة

3. مستخدماً نظرية الجزيئات في تفسير تغير حالات المادة. صل بين المصطلحات الموجودة في الجدول (أ) والعبارات المناسبة لها في الجدول (ب).

درجة

(ب)

(أ)

A	تنتقل الطاقة الحرارية من الجزيئات الى السطح
B	تهتز الجزيئات بشكل متزايد
C	تظل الجزيئات في مكانها بدون حركة
D	تبتعد الجزيئات عن بعضها البعض

1	عند تسخين السائل
2	عندما تصطدم جزيئات الغاز بسطح بارد

4. تتحرك جزيئات الغاز بعشوائية في جميع الاتجاهات وتصطدم بجميع جدران وعانها. ولذا يحدث نفس الضغط على الجدران الجانبية والسفلى والعلوية. ما العاملين اللذين يعتمد عليهما ضغط الغاز.



..... درجة الحرارة ..... المساحة .....

## السؤال الثاني :

يجري طالب صف سابع تجربة **لاستقصاء الانتشار**. لذلك استخدم الماء وملون الطعام كي يكتشف كيف يؤثر **حجم الماء** المستخدم على الزمن الذي يستغرقه ملون الطعام كي ينتشر في جزيئات الماء بالتساوي. فيما يلي النتائج التي حصل عليها هذا الطالب.

حجم الماء	الزمن المستغرق للانتشار
0 mL	0 ثانية
100 mL	60 ثانية
150 mL	90 ثانية
200 mL	120 ثانية

1. ما العامل المتغير الذي يجب أن نقيسه.

درجة

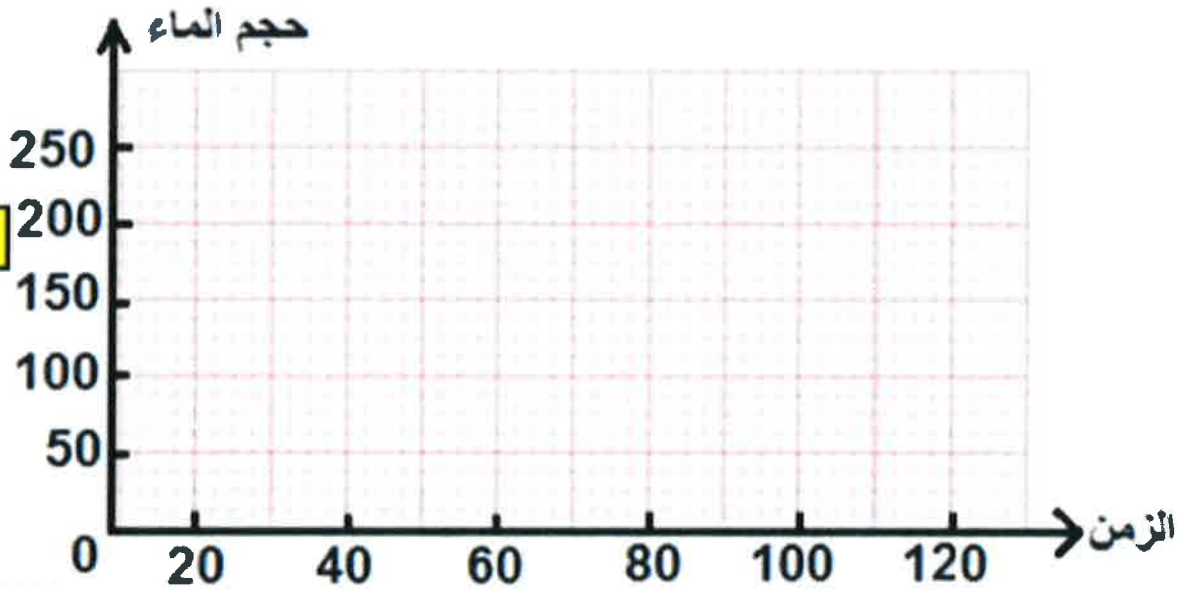
.....انتشار الملون في الماء.....

2. أذكر عاملين متغيرين ستحتاج الي أن تقيهما دون تغيير.

درجتين

.....درجة الحرارة..... التركيز.....

3. أرسم تمثيلا بيانيا خطيا يوضح كيف ستبدو نتائج التجربة التي قام بها هذا الطالب.

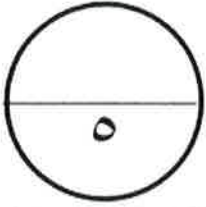


4. مستعينا بوصف الرسم البياني ما الاستنتاج الذي وصلت اليه.

.....كلما استخدم ماء أكثر كان الزمن المطلوب كي ينتشر ملون الطعام أطول.....  
" انتهت الأسئلة مع تمنياتنا للجميع بالنجاح والتفوق "



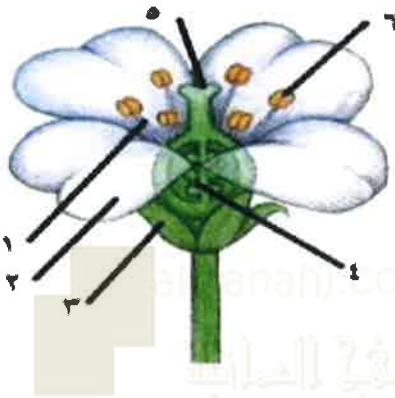
المعلم : محسن برسومي



# A

السؤال القصير الأول في مادة العلوم للصف السابع - الفصل الدراسي الأول

اسم الطالب : .....  
الصف : سابع / .....



١) الشكل المقابل يمثل تركيب الزهرة. ادرسه جيداً ثم أجب عن الأسئلة الآتية

١. الجزء الذي تلتصق به حبوب اللقاح يشار إليه بالرمز: (درجة)

١ (أ) ٤ (ب) ٥ (ج) ٦ (د)

٢. الجزء الذي إذا تمت ازالته كاملاً من الزهرة ويؤدي ذلك إلى صعوبة التلقيح عن طريق الحشرات. يشار إليه بالرمز:

٢ (أ) ٣ (ب) ٤ (ج) ٥ (د) (درجة)

٣. زاوج بين المصطلحات الموجودة في العمود الأيمن بما يناسبه من العمود الأيسر: (درجتان)

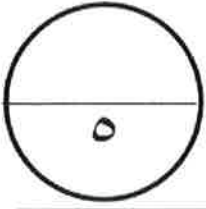
تمثلها الأجزاء المشار إليها برقم ٤ ، ٥
تمثلها الأجزاء المشار إليها برقم ٦ ، ٤
تمثلها الأجزاء المشار إليها برقم ١ ، ٦

الأجزاء الذكورية
الأجزاء الأنثوية

(درجة)

ب) ما المقصود بعملية التلقيح؟

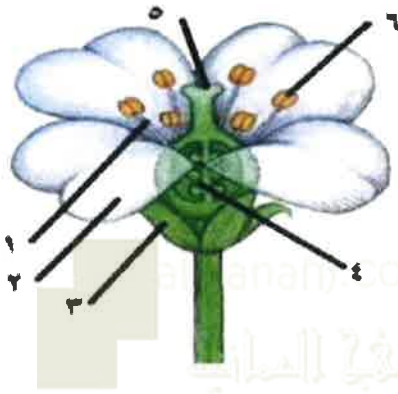


**B**

السؤال القصير الأول في مادة العلوم للصف السابع - الفصل الدراسي الأول

اسم الطالب : .....

الصف :سابع / .....



أ) الشكل المقابل يمثل تركيب الزهرة. ادرسه جيداً ثم أجب عن الأسئلة الآتية

١. الجزء الذي تلتصق به حبوب اللقاح يشار إليه بالرمز: (درجة)

أ) ١      ب) ٢      ج) ٤      د) ٥

٢. الجزء الذي إذا تمت ازالته كاملاً من الزهرة ويؤدي ذلك إلى صعوبة التلقيح عن طريق الحشرات. يشار إليه بالرمز:

أ) ١      ب) ٢      ج) ٣      د) ٦ (درجة)

٣. زاوج بين المصطلحات الموجودة في العمود الأيمن بما يناسبه من العمود الأيسر: (درجتان)

تمثلها الأجزاء المشار إليها برقم ٦ ، ٤
تمثلها الأجزاء المشار إليها برقم ٤ ، ٥
تمثلها الأجزاء المشار إليها برقم ١ ، ٦

الأجزاء الذكورية
الأجزاء الأنثوية

(درجة)

ب) ما المقصود بعملية الإخصاب؟





نموذج اجابة السؤال القصير الأول للصف السابع - الفصل الدراسي الأول

A

رقم السؤال	المفردة	الإجابة	الدرجة	معلومات أخرى	الهدف	مستوى التعلم	موضوع الدرس
أ	١	ج) ٥	١		7Pb2	تطبيق	الأزهار
	٢	أ) ٢	١		7Pb2	استدلال	
	٣		٢		7Pb2	تطبيق	
ب		التلقيح هي عملية انتقال حبوب اللقاح (الأمشاج الذكرية) من الممتك إلى المويصم	١	يجب أن يكتب الطالب التعريف كاملا	7Pb2	معرفة	التلقيح

B

رقم السؤال	المفردة	الإجابة	الدرجة	معلومات أخرى	الهدف	مستوى التعلم	موضوع الدرس
أ	١	ج) ٥	١		7Pb2	تطبيق	الأزهار
	٢	أ) ٢	١		7Pb2	استدلال	
	٣		٢		7Pb2	تطبيق	
ب		الإخصاب هي عملية اندماج (التحام) الأمشاج الذكرية مع الأمشاج الأنثوية في البويضة	١	يجب أن يكتب الطالب التعريف كاملا	7Pb2	معرفة	الأزهار





1- المادة التي يمكن ضغطها من بين المواد التالية (اختر البديل الصحيح):- (درجة)



د-



ج-



ب-



أ-

2- مستخدماً نظرية الجزيئات في تفسير تغير حالات المادة ، صل بخط بين المصلحات الموجودة في العمود ( س ) والعبارات المناسبة لها بالعمود ( ص ) . (درجتين)

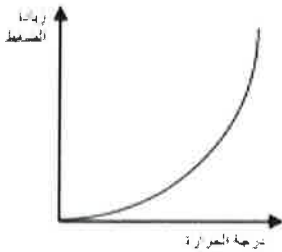
ص

A	تنتقل الطاقة الحرارية من الجزيئات الى السطح
B	تزداد طاقة حركة الجزيئات
C	تهتز الجزيئات في مكانها
D	تتحرك حركة عشوائية

س

أ	عند تسخين السائل
ب	عندما تصطدم جزيئات الغاز بسطح بارد
ج	جزيئات المادة الصلبه

3- يمثل الشكل المقابل تغير في قياس ضغط علبة تحوي على هواء وموضوعة بالشمس وترتفع درجة حرارتها كما بالجدول المقابل . هل الضغط داخل العلبة يزداد أو يقل ؟



.....درجة

علل إجابتك على حسب نظرية الجزيئات

.....درجة

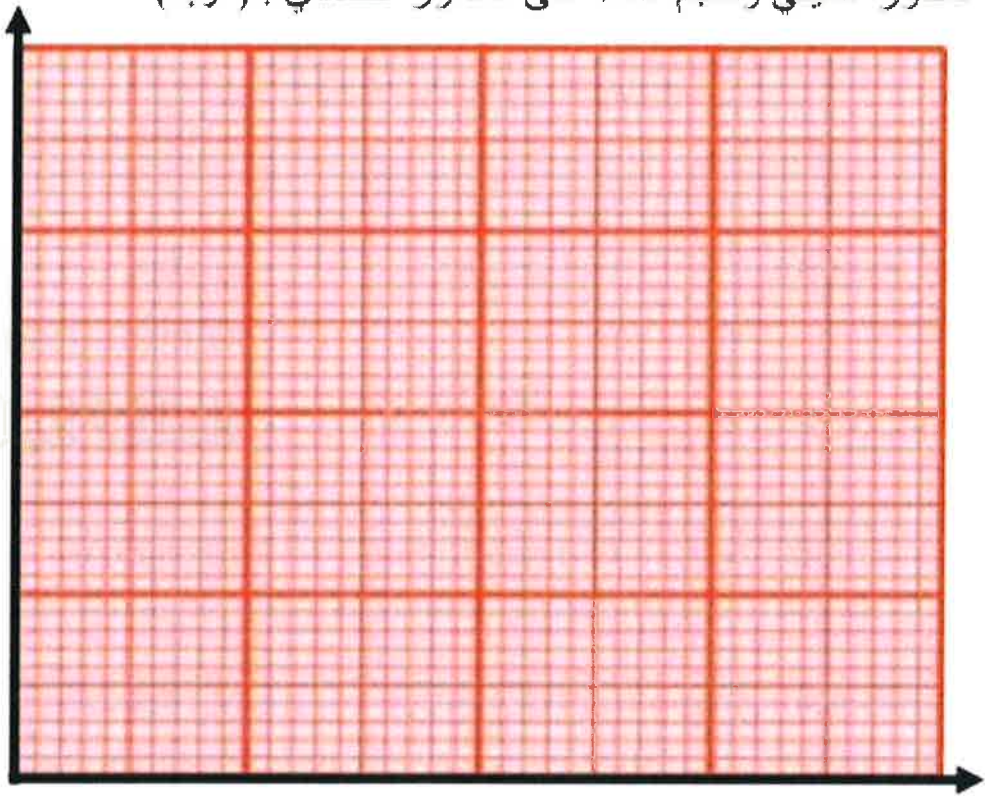
4- يجري طالب في الصف السابع تجربة لاستقصاء الانتشار ، لذلك استخدم ماء وملون طعام كي يكتشف كيف يؤثر حجم الماء المستخدم على الزمن الذي يستغرقه ملون الطعام كي ينتشر في جزيئات الماء بالتساوي ، وكانت النتائج كالتالي :-

حجم الماء	الزمن المستغرق للانتشار (بالثانية)
0ml	0
100ml	60
150ml	90
200ml	120



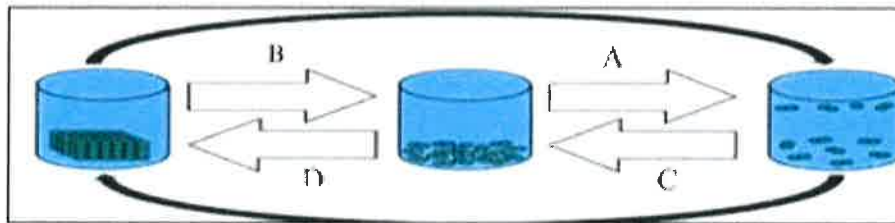
أ- ما العامل الذي يجب أن تقسبه . (درجة)

ب- ارسم رسماً بيانياً توضيحياً يوضح كيف ستبدو نتائج التجربة بحيث يكون الزمن على المحور السيني وحجم الماء على المحور الصادي . (درجة)



٥- الشكل المقابل يبين تغير في حالات المادة ، الرمز الدال على عملية التكثيف هو :- . (درجة)

أ- B      ب- C      ج- D      د- A



٦- في ما يلي قائمة بجمل أكمل الفراغات من هذه الجمل :- (درجتين)  
( التدفق - الغليان - التكثف - الانضغاط - حجم )

- تتميز المواد بالحالة الصلبة بأنها ذات ..... ثابت ولا يمكن ضغطها ، بينما تتشارك السوائل والغازات بخاصية ..... وتختلفان بخاصية .....



نموذج الإجابة - اختبار قصير ١ للصف السابع ( الفصل الدراسي الأول )

رقم السؤال	المفردة	الإجابة	الدرجة	معلومات أخرى	رقم الهدف	مستوى التعلم	موضوع الدرس
١	-	أ	١				
٢	-		٢	في حالة الإجابة على ٣ مفردات يحصل الطالب على درجتين وفي حالة الإجابة على مفردتين يحصل الطالب على درجة وفي حالة الإجابة على مفردة يحصل على صفر			
٣	-	- يزداد - كلما زادت الحرارة زادت طاقة حركة الجزيئات وضغفت على وعاء القنينة بشكل أكبر	٢				
٤	أ	زمن الانتشار	١				
	ب		١	يحصل الطالب على درجة كاملة عند تعيين أماكن النقاط بشكل صحيح . -لا يشترط التوصل بين النقاط .			
٥		C					
٦	-	حجم التمدد الإنضغاط	٢	في حالة الإجابة على ٣ مفردات يحصل الطالب على درجتين وفي حالة الإجابة على مفردتين يحصل الطالب على درجة وفي حالة الإجابة على مفردة يحصل على صفر			

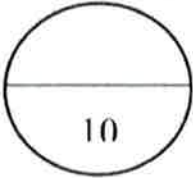


مدرسة / مبرة بني كيبوم للتعليم الاساسي  
مادة العلوم للصف السابع  
زمن الاختبار: 20 دقيقة

اختبار  
قصير (1)

سلطنة عمان  
وزارة التربية والتعليم  
المديرية العامة للتربية والتعليم بشمال الباطنة

اسم الطالب (ة) : ..... الصف : .....



1

١) من خواص المادة الصلبة التي تشترك فيها مع المادة السائلة و لا تشترك فيها مع المادة الغازية في أن لها نفس : .....

الشكل  الحجم   
المسافة بين الجزيئات  التدفق

(ظلل الاجابة الصحيحة)

٢) مستخدما نظرية الجزيئات في تفسير حالات المادة . صل بخط بين العبارات الموجودة في الجدول (أ) بما يتناسب معها من عبارات في الجدول (ب).

ب

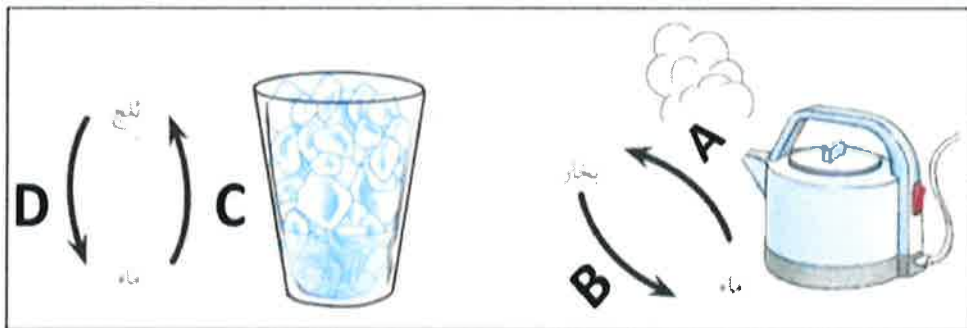
أ

2

A	تنتقل الطاقة الحرارية من الجزيئات الى السطح
B	تهتز الجزيئات بشكل متزايد
C	تظل الجزيئات في مكانها بدون حركة
D	تبتعد الجزيئات عن بعضها البعض

1	عند تسخين المسائل
2	عندما تصطدم جزيئات الغاز بسطح بارد

٣) في الشكل الاتي يوضح بعض العمليات التي تؤدي الى تحول المادة (الماء) من حالة الى حالة أخرى. أدرسه جيدا ثم أجب عما يلي.



1

١- الرمز الدال على عملية التكثف هو :  
A  B  C  D  (ظلل الاجابة الصحيحة)

ب- تسمى العملية التي يعبر عنها بالرمز (A) بـ.....

ج- تسمى العملية التي يعبر عنها بالرمز (D) بـ.....

1

(4)

يجري طالب صف سابع تجربة لاستقصاء الانتشار. لذلك استخدم الماء وملون الطعام كي يكتشف كيف يؤثر حجم الماء المستخدم على الزمن الذي يستغرقه ملون الطعام كي ينتشر في جزيئات الماء بالتساوي. فيما يلي النتائج التي حصل عليها هذا الطالب.

حجم الماء	الزمن المستغرق للانتشار
0 mL.	0 ثانية
100 mL.	60 ثانية
150 mL.	90 ثانية
200 mL.	120 ثانية

أ- ما العامل الذي يجب أن نقيسه في التجربة؟

.....

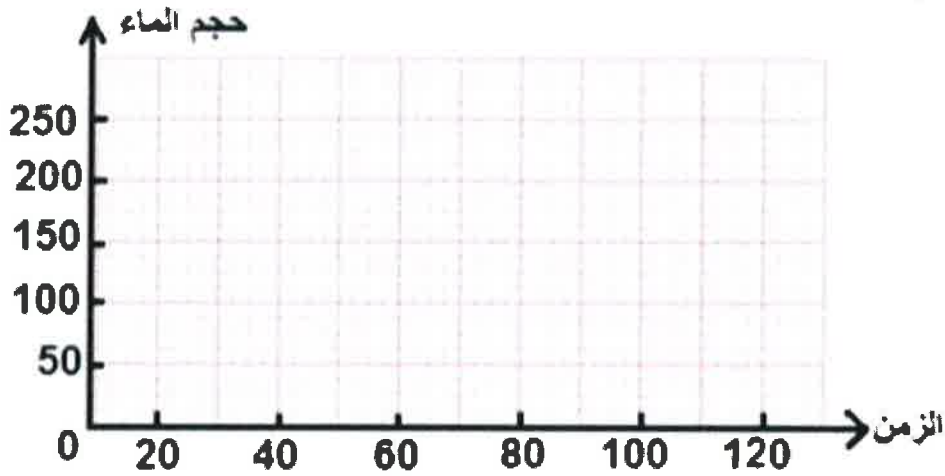
ب- حدد عاملين ستحتاج الى ان تبقىهما دون تغيير.

المغلي العائلي

.....\*

.....\*

ج- ارسم تمثيلاً بيانياً خطياً بوضوح كيف ستبدو نتائج التجربة التي قام بها هذا الطالب.




د- مستعينا بالرسم البياني ما الاستنتاج الذي توصلت اليه؟

.....

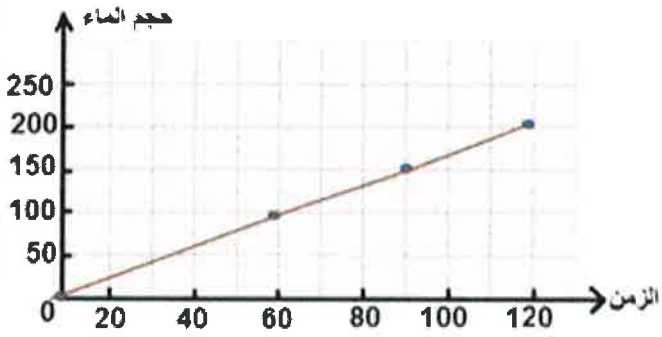
.....

.....

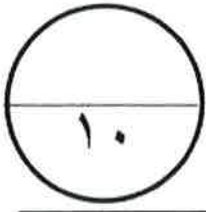
⊙ انتهت الأسئلة مع تمنياتي لكم بالنجاح والتوفيق ⊙



## نموذج الاجابة

رقم السؤال	الاجابة	المعرفة	التطبيق	الاستدلال												
١	الحجم	١														
٢	<div style="display: flex; justify-content: space-around; align-items: center;"> <div style="text-align: center;"> <p>(ب)</p> <table border="1" style="border-collapse: collapse; text-align: center;"> <tr><td>A</td><td>تنقر الخطة الحرارية من الجزيئات الى السطح</td></tr> <tr><td>B</td><td>تهتز الجزيئات بشكل متزايد</td></tr> <tr><td>C</td><td>تظل الجزيئات في مكانها بدون حركة</td></tr> <tr><td>D</td><td>تبتعد الجزيئات عن بعضها البعض</td></tr> </table> </div> <div style="text-align: center;"> <p>(ا)</p> <table border="1" style="border-collapse: collapse; text-align: center;"> <tr><td>1</td><td>عند تسخين المعدن</td></tr> <tr><td>2</td><td>عندما تصطدم جزيئات الغاز بسطح بارد</td></tr> </table> </div> </div>	A	تنقر الخطة الحرارية من الجزيئات الى السطح	B	تهتز الجزيئات بشكل متزايد	C	تظل الجزيئات في مكانها بدون حركة	D	تبتعد الجزيئات عن بعضها البعض	1	عند تسخين المعدن	2	عندما تصطدم جزيئات الغاز بسطح بارد	٢ كل اجابة بدرجة		
A	تنقر الخطة الحرارية من الجزيئات الى السطح															
B	تهتز الجزيئات بشكل متزايد															
C	تظل الجزيئات في مكانها بدون حركة															
D	تبتعد الجزيئات عن بعضها البعض															
1	عند تسخين المعدن															
2	عندما تصطدم جزيئات الغاز بسطح بارد															
٣	أ B		١													
	ب التبخر		١													
	ج الانصهار		١													
٤	أ حجم الماء	١														
	ب نوع وكمية ملون الطعام او نوع وحجم الاناء او أي عامل آخر يراود تثبيته في التجربة.			١ يجب ان يذكر عاملين لكي يحصل على الدرجة												
	ج		١													
	د			١												
																
<ul style="list-style-type: none"> <li>• بزيادة حجم الماء يزداد زمن الانتشار</li> <li>• بزيادة حجم الماء يقل معدل الانتشار</li> <li>• العلاقة بين الانتشار والحجم علاقة عكسية</li> <li>• يتأثر الانتشار بحجم المادة المنتشرة فيه</li> <li>او أي معنى يؤدي الى ذلك</li> </ul>																
المجموع: ١٠																



**A**

الاختبار القصير الأول في مادة العلوم للصف السابع - الفصل الدراسي الأول

اسم الطالب : .....

الصف :سابع / .....

(درجة واحدة)

١. عند تسخين كمية من الزيت فإن :

(ظلل الدائرة المرسومة أسفل الإجابة الصحيحة)

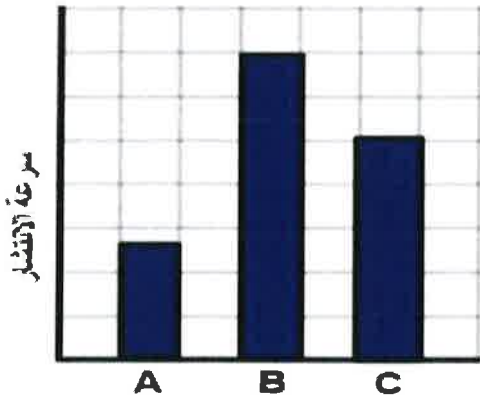
تقل	تقل	تزداد	تزداد	قوة التماسك
تقل	تزداد	تقل	تزداد	حركة الجزيئات
<input type="radio"/>	<input type="radio"/>	<input type="radio"/>	<input type="radio"/>	

٢. الرسم البياني المقابل يوضح نتائج تجربة قام بها الطلاب

لاستقصاء أثر درجة الحرارة على الانتشار في ثلاث كؤوس مختلفة في

درجة الحرارة (A ، B ، C)

أ. ما رمز الكأس الذي يمتلك أكبر درجة حرارة؟ (درجة واحدة)



ب. أذكر عاملين من العوامل المؤثرة على الانتشار غير درجة الحرارة.

(درجة واحدة)

٣. اكتب نوع الطاقة المخزنة في الحالات التالية: (درجتان)

نوع الطاقة المخزنة	الحالة
.....	تجاذب رباط مطاطي بينك وبين زميلك
.....	وضع صندوق في مكان مرتفع في الغرفة



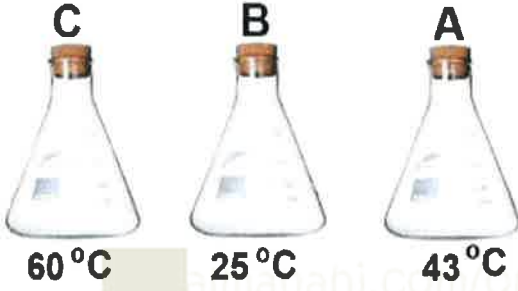


(درجة واحدة)

٤. تزداد طاقة حركة الجسم عندما:

(ظلل الدائرة المرسومة أسفل الإجابة الصحيحة)

تزداد سرعة الجسم  تقل سرعة الجسم  تزداد قوة الاحتكاك  تقل الكتلة



٥. الشكل المقابل يوضح ثلاث دوارق تحتوي على نفس النوع من الغاز:

أ. رتب الدوارق حسب الزيادة في ضغط الغاز. (درجة واحدة)

ب. ارسم تمثيلاً بيانياً خطياً توضح العلاقة بين ضغط الغاز ودرجة الحرارة. (درجة واحدة)



٦. صنف المواد التالية إلى مواد عازلة ومواد موصلة للحرارة: (درجتان)

( الحديد - الخشب - البلاستيك - النحاس )

مواد موصلة للحرارة	مواد عازلة للحرارة
.....	.....
.....	.....



" انتهت الأسئلة مع تمنياتنا للجميع بالنجاح والتفوق "

**B**

الاختبار القصير الأول في مادة العلوم للصف السابع - الفصل الدراسي الأول

١٠

اسم الطالب : .....

الصف : سابع / .....

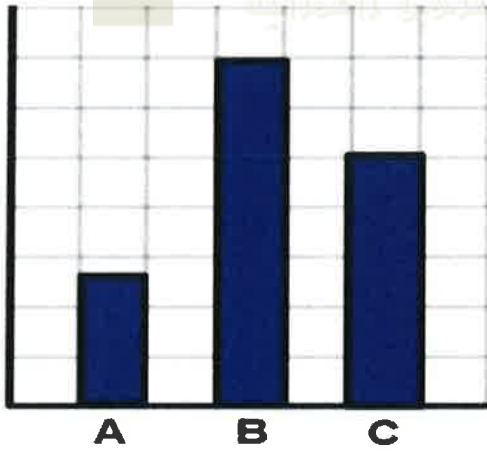
(درجة واحدة)

١. عند تسخين كمية من الزيت فإن :

(ظلل الدائرة المرسومة أسفل الإجابة الصحيحة)

تزداد	تزداد	تقل	تقل	قوة التماسك
تزداد	تقل	تزداد	تقل	حركة الجزيئات
<input type="radio"/>	<input type="radio"/>	<input type="radio"/>	<input type="radio"/>	

سرعة الانتشار



٢. الرسم البياني المقابل يوضح نتائج تجربة قام بها الطلاب

لاستقصاء أثر درجة الحرارة على الانتشار في ثلاث كؤوس مختلفة في

درجة الحرارة (A ، B ، C)

أ. ما رمز الكأس الذي يمتلك أقل درجة حرارة؟ (درجة واحدة)

ب. أذكر عاملين من العوامل المؤثرة على الانتشار غير درجة الحرارة.

(درجة واحدة)

٣. اكتب نوع الطاقة المخزنة في الحالات التالية: (درجتان)

نوع الطاقة المخزنة	الحالة
.....	وضع صندوق في مكان مرتفع في الغرفة
.....	تجاذب رباط مطاطي بينك وبين زميلك

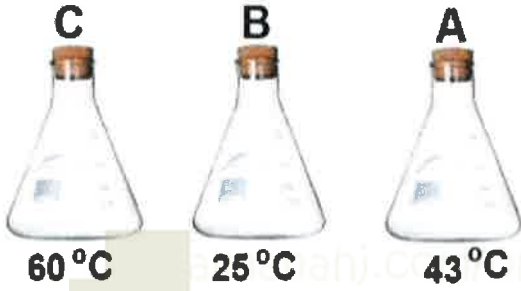


٤. تزداد طاقة حركة الجسم عندما:

(درجة واحدة)

(ظلل الدائرة المرسومة أسفل الإجابة الصحيحة)

تزداد قوة الاحتكاك  تقل الكتلة  تزداد سرعة الجسم  تقل سرعة الجسم



٥. الشكل المقابل يوضح ثلاث دوارق تحتوي على نفس النوع من الغاز:

أ. رتب الدوارق حسب الانخفاض في ضغط الغاز. (درجة واحدة)

ب. ارسم تمثيلاً بيانياً خطياً توضح العلاقة بين ضغط الغاز ودرجة الحرارة. (درجة واحدة)



٦. صنف المواد التالية إلى مواد عازلة ومواد موصلة للحرارة: (درجتان)

(الحديد - الخشب - البلاستيك - النحاس)

مواد موصلة للحرارة	مواد عازلة للحرارة
.....	.....
.....	.....



" انتهت الأسئلة مع تمنياتنا للجميع بالنجاح والتفوق "

نموذج اجابة الاختبار القصير الأول للصف السابع - الفصل الدراسي الأول

رقم السؤال	المفردة	الإجابة (نموذج A)	الدرجة	معلومات أخرى	الهدف	مستوى التعلم	موضوع الدرس
١		تقل تزداد	١		7Cs1	تطبيق	تفسير تغيرات الحالة
٢	أ	B	١		7Ec1	تطبيق	استقصاء الانتشار
	ب	التركيز ، حجم الجزيئات	١	يعطى درجة إذا ذكر عاملين فقط	7Cs2	معرفة	
٣		- الطاقة المرنة - طاقة الجاذبية الأرضية	٢	كل اجابة درجة	7Pe2	تطبيق	مخازن أخرى للطاقة
٤		تزداد سرعة الجسم	١		7Pe2	معرفة	طاقة الحركة
٥	أ	C , A , B	١		7Cs1	استدلال	ضغط الغاز
	ب		١		7Cs1	استدلال	
٦		مواد عازلة للحرارة: الخشب ، البلاستيك مواد موصلة للحرارة: الحديد ، النحاس	٢	* يحصل على درجتين إذا أجاب اجابة كاملة * يحصل على درجة إذا أجاب على ثلاث أو اثنتين صحيحة	7Pe4	معرفة	توصيل الحرارة

رقم السؤال	المفردة	الإجابة (نموذج B)	الدرجة	معلومات أخرى	الهدف	مستوى التعلم	موضوع الدرس
١		تقل تزداد	١		7Cs1	تطبيق	تفسير تغيرات الحالة
٢	أ	A	١		7Ec1	تطبيق	استقصاء الانتشار
	ب	التركيز ، حجم الجزيئات	١	يعطى درجة إذا ذكر عاملين فقط	7Cs2	معرفة	
٣		- طاقة الجاذبية الأرضية - الطاقة المرنة	٢	كل اجابة درجة	7Pe2	تطبيق	مخازن أخرى للطاقة
٤		تزداد سرعة الجسم	١		7Pe2	معرفة	طاقة الحركة
٥	أ	B , A , C	١		7Cs1	استدلال	ضغط الغاز
	ب		١		7Cs1	استدلال	
٦		مواد موصلة للحرارة: الحديد ، النحاس مواد عازلة للحرارة: الخشب ، البلاستيك	٢	* يحصل على درجتين إذا أجاب اجابة كاملة * يحصل على درجة إذا أجاب على ثلاث أو اثنتين صحيحة	7Pe4	معرفة	توصيل الحرارة



## أسئلة سبع

1) صل بخط بين العضو ومكوناته في الزهرة :

ميسم + قلم + مبيض

مشيج منكر

متك + خيط

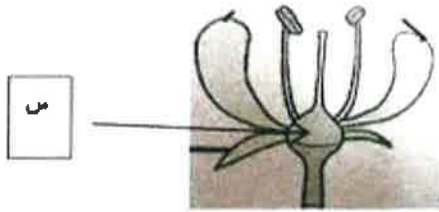
مشيج مؤنث

متك + قلم

(درجة)

2) يمثل الشكل المقابل اجزاء الزهره، ماذا يحدث إذا تم ازالة الجزء (س)؟

( ظلل الاجابة الصحيحة )



Δ تنبل الزهرة

Δ لن تتكون الثمره

Δ تتكون البذور

Δ يتوقف انتاج حبوب اللقاح

(درجة)

3 - (أكمل بكلمة واحدة)

1- عملية انتقال حبوب اللقاح من المتك الى الميسم في الزهرة تسمى

.....

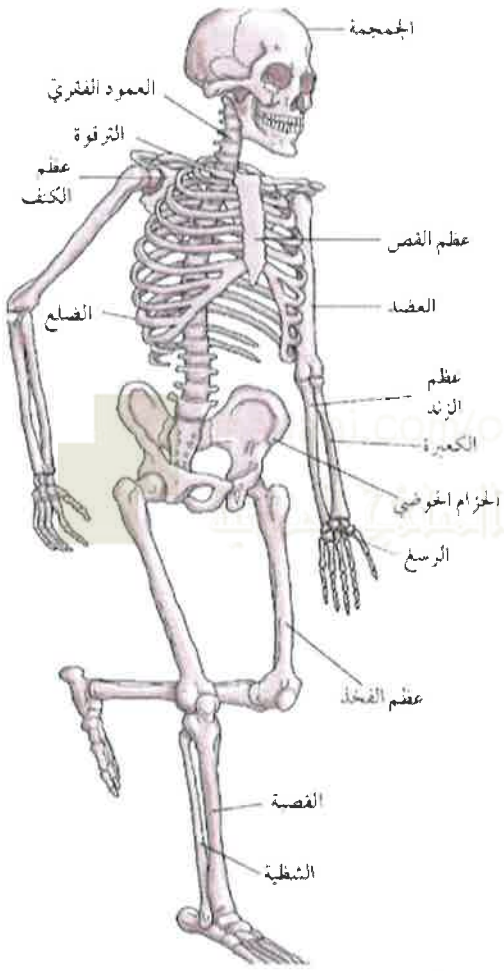


رقم السؤال	المفردة	الإجابة	الدرجة	معلومات أخرى	رقم الهدف	مستوى التعلم	موضوع الدرس
الأول		<p>مشج مذكر</p> <p>مشج مؤنث</p> <p>مسم + قلم + مبيض</p> <p>متك + خيط</p> <p>متك + قلم</p>	1	<p>ياخذ الطالب الدرجة كاملة اذا اجاب اجابة صحيحة</p> <p>وياخذ صفر اذا اجاب اجابة خاطئة</p>	7Bp 1	معرفة	الأزهار
الثاني		لن تتكون الثمرة	1	<p>ياخذ الطالب الدرجة كاملة اذا اجاب اجابة صحيحة</p> <p>وياخذ صفر اذا اجاب اجابة خاطئة</p>	7Bp 1	استدلال	الأزهار
الثالث		التلقيح	1	<p>ياخذ الطالب الدرجة كاملة اذا اجاب اجابة صحيحة</p> <p>وياخذ صفر اذا اجاب اجابة خاطئة</p>	7Bp 2	معرفة	التلقيح

السؤال القصير الأول للصف السابع الفصل الدراسي الأول

اسم الطالب :

الصف/الشعبة : / .....



الشكل الاتي يمثل الهيكل العظمي للإنسان :

( ٢ )

( ١ )

( ٢ )

أ. من وظائف الهيكل العظمي في جسمك

ب. يبلغ مجموع عدد الضلوع في جسم الإنسان :

(ظلل الدائرة المرسومة بجوار الإجابة الصحيحة)

٢١ ○

٢٢ ○

٢٣ ○

٢٤ ○

ج. صل بخط بين العمود (أ) وما يناسبه من العمود (ب).

العمود (ب)

مفصل كروي

مفصل رزي

مفصل ثابت

العمود (أ)

بين عظام الجمجمة

مفصل المرفق

مفصل الفخذ



نموذج إجابة السؤال القصير الأول للمصف السماع الفصل الدراسي الأول

رقم السؤال	المعقدة	الإجابة	الدرجة	معلومات أخرى	رقم الهدف	مستوى التعلم	موضوع الدرس
ب	ب	٢٤	١	لا يمكن تقليب أكثر من إجابة	VE01 VE01 VE01	تطبيق	الهيكل العظمي للإنسان
ج	ج	<p><u>المعقد (ب)</u></p> <p>مفصل كروي</p> <p>مفصل رزي</p> <p>مفصل ثابت</p> <p><u>المعقد (أ)</u></p> <p>مفصل عظام الجمجمة</p> <p>مفصل المرفق</p> <p>مفصل الكتف</p> <p>مفصل ثابت</p>	٢	<p>يكتفى بإحديتين فقط كل واحدة بدرجة</p> <p>درجتين: لتوصيل كل جزء قلى العود (أ) بشكل صحيح مع ما يقابله في العود (ب) - درجة واحدة: في حالة توصيل الطالب لإثنين فقط بشكل صحيح .</p> <p>صفر: في حالة توصيل الطالب لجزء واحد فقط بشكل صحيح.</p>	VBH1	تطبيق	المفاصل