

شكراً لتحميلك هذا الملف من موقع المناهج العمانية



أنشطة إثرائية للوحدة العاشرة

موقع المناهج ← المناهج العمانية ← الصف السابع ← علوم ← الفصل الثاني ← الملف

التواصل الاجتماعي بحسب الصف السابع



روابط مواد الصف السابع على تلغرام

[الرياضيات](#)

[اللغة الانجليزية](#)

[اللغة العربية](#)

[التربية الاسلامية](#)

المزيد من الملفات بحسب الصف السابع والمادة علوم في الفصل الثاني

الامتحان الرسمي النهائي بمحافظة شمال الباطنة	1
الامتحان الرسمي النهائي بمحافظة شمال الباطنة	2
الامتحان الرسمي النهائي بمحافظة مسقط	3
نموذج إجابة الاختبار النهائي الرسمي في محافظة جنوب الباطنة	4
الاختبار النهائي الرسمي في محافظة جنوب الباطنة	5

نشاط (1) من أسئلة الفصل في كتاب الطالب ص ٧٩:

٣- درست إحدى العالقات الطيور في نيوزلندا. تُظهر الصورتان نوعين من طائر الببغاء الذي يعيش هناك.



الببغاء أصفر التاج
Cyanoramphus auriceps



الببغاء أحمر التاج
Cyanoramphus novaeseelandiae

أ- اشرح لماذا يعطي العلماء أسماء لانيئة للطيور وغيرها من الكائنات الحية.

ب- أرادت العالمة أن تكتشف ما إذا كان هذان الطائران من الببغاء ينتميان إلى نوعين مختلفين.

بحثت في المواطن الطبيعية المناسبة عن عشش أزواج طائر الببغاء.

لكنها لم تجد طائر ببغاء أصفر التاج قد اقترن مع ببغاء أحمر التاج، على الإطلاق.

فسّر معنى كل مصطلح مما يلي:

• النوع

• الموطن الطبيعي

النوع هو:

الموطن الطبيعي هو:

ج- استنتجت العالمة أن طائر الببغاء أصفر التاج، والببغاء أحمر التاج ينتميان إلى نوعين مختلفين.

ما الأدلة التي امتلقتها العالمة لتصل إلى هذا الاستنتاج؟

د- اقترح ماذا يمكن أن تفعله العالمة لتصبح متيقنة بشكل أكبر من أن استنتاجها صحيح. اختر مما يلي

• النظر إلى نماذج عينات طيور الببغاء المحنطة في المتحف

• فحص المزيد من أزواج طيور الببغاء في البرية

• فحص أنواع أخرى من طائر الببغاء

أستطيع أن : تقييم معايير النجاح



- أستطيع أن أشرح معنى مصطلح الأنواع.
- أستطيع أن أعطي أمثلة على الأنواع المختلفة.

حل أسئلة كتاب الطالب ص ٦٠ و ٦١

- شكل جسم ، الأذنين ، والذيل.
- لسنجاب الأرض الصحراوي ذيل أكثر من سنجاب الأرض الكولومبي.
- لسنجاب الأرض الصحراوي خط باهت على جسمه، بينما لا يوجد هذا الخط على سنجاب الأرض الكولومبي.
- النوع هو مجموعة من الكائنات الحية، التي تمتلك نفس الصفات/الخصائص. تستطيع الكائنات الحية من نفس النوع أن تتزاوج/تتكاثر فيما بينها.
- هما نوعين مختلفين ولهما خصائص مختلفة لكن يوجد بعض التشابه الجيني الذي يؤهلها للتزاوج أحيانا فيكون النسل عقيما.

ملخص الدرس:

النوع هو مجموعة من الكائنات الحية التي تتشارك جميعها في نفس الخصائص.

الكائنات الحية من نفس النوع تتزاوج فيما بينها، وتنجب نسلا يتكاثر.

إذا حدث تزاوج بين نوعين مختلفين من الكائنات الحية، فإنها تنجب نسلا هجيناً وعقيماً.

* هجيناً أي يحمل صفات مشتركة من النوعين المختلفين للكائنات المتزاوجين.

* عقيماً أي لا يتكاثر أو ينجب مثل البغل.

العالم السويدي كارل لينوس سمي كل نوع من الأنواع بكلمتين من اللغة اللاتينية، ليكون

الاسم موحداً في جميع أنحاء العالم، ويكون لكل كائن حي اسم مميز وفريد وخاص به

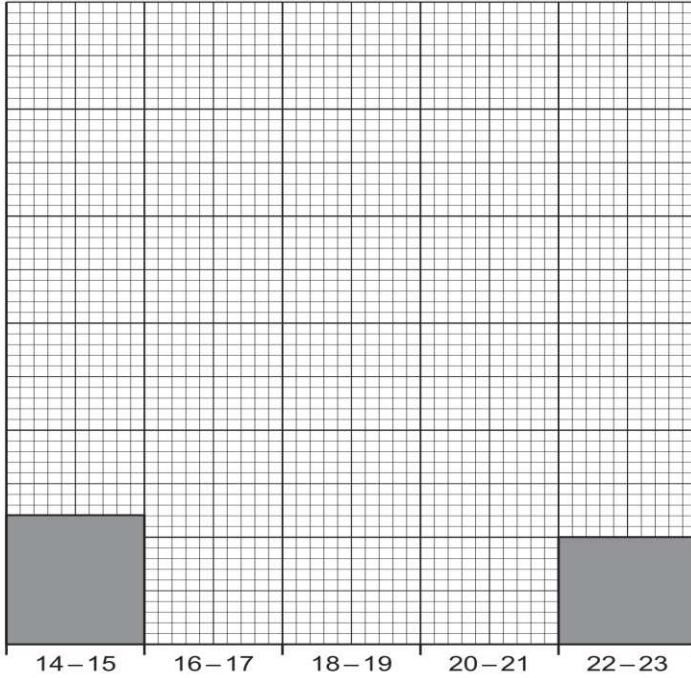
ولا يتشارك أي كائن حي آخر معه في هذا الاسم.

الموطن الطبيعي هو المكان الذي يعيش فيه الكائن الحي.

(ج) استخدم مخطط التكرار لإكمال الرسم البياني على الشبكة.

قم بتسمية المحور ص.

تم عمل المحور السيني من أجلك.



طول البذور (مم)

عدد البذور في قرون الفول	علامات العد	عدد قرون الفول
2		2
3		5
4		_____
5		12
6	_____	8
7		4
8		1

نشاط (٤) :

١- كم عدد قرون الفول في هذه العينة التي تحتوي على ٤ بذور؟

.....

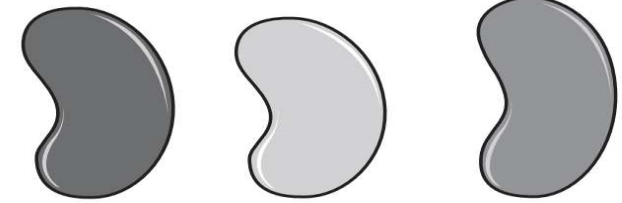
٢- ما قيمة المنوال لعدد البذور في هذه العينة؟

.....

نشاط (٣) :

تبحث جميلة ويوسف عن التباين في طول البذور. أنهم:

- استخدموا ٥٠ بذرة
 - قاسوا طول ٤٧ بذرة
 - ليس لديهم الوقت لقياس طول البذور الثلاثة المتبقية.
- (أ) قم بقياس طول البذور الثلاثة. ضع طولك في الصندوق أسفل البذرة.



طول البذور (مم)

--	--	--

(ب) أكمل جدول التكرار بأطوال البذور الثلاثة التي قمت بقياسها.

طول البذور (مم)	14-15	16-17	18-19	20-21	22-23
علامات العد	////// /	////// ////// //	////// ////// // /	////// ///	//////
عدد البذور	6	5

نشاط (١):

عشر أحد الباحثين على نوع جديد من النباتات يعيش في بيئة رطبة ظليلة، فدرس خصائصه، وتوصل إلى أنه يتكاثر بالأبواغ، ويخلو من البذور. إلى أي المجموعات النباتية ينتمي هذا النوع؟

نشاط (٢):

صل بين كل خاصية في العمود الأيمن مع مجموعة النبات المناسبة لها من العمود الأيسر.

الخاصية	مجموعة النباتات
تمتلك أوراقا تسمى الخوص ولا تنتج أزهارا	الحزازيات
أوراقها صغيرة ودقيقة وتسمى الإبر ولا تمتلك أزهارا حقيقية	المخروطيات
لها أوراق متنوعة الأشكال والأحجام وتمتلك أزهارا حقيقية	السرخسيات
أوراقها رقيقة وتجف بسهولة ولا تنتج أزهارا	الزهريات

نشاط (٣):

ضع علامة (✓) أمام كل عبارة من العبارات التالية في المكان المناسب لها.

خطأ	صح	العبارة
		المخروطيات تنمو بذورها داخل الثمار
		تتكاثر السرخسيات بالأبواغ التي تنمو في داخل الكبسولات
		تنمو الحزازيات لتشكّل نباتات كبيرة جدا
		تنوع النباتات الزهرية من حيث أحجامها وأشكال أوراقها
		السراخس أكبر حجما من الحزازيات
		تتكاثر الحزازيات بالأبواغ التي توجد على ظهر الأوراق

أستطيع أن:**تقييم معايير النجاح**

- أستطيع أن أسمى مجموعات النباتات الرئيسية الأربعة.
- أستطيع أن أصف سمات كل مجموعة من مجموعات النباتات الرئيسية الأربعة.

حل أسئلة كتاب الطالب ص ٦٦ و ٦٧

(١) تحتوي خلايا النباتات على جدران خلايا وفجوات كبيرة وفي بعض الأحيان بلاستيدات خضراء، بينما لا تحتوي الخلايا الحيوانية على أي من هذه المكونات.

(٢) الحزازيات: نباتات صغيرة لا تنتج أزهارًا، بل تنتج أبواغًا للتكاثر (في كبسولات صغيرة)، ولها أوراق رقيقة.

السرخسيات: لها خوص، ولا تنتج أزهارًا، بل تنتج أبواغًا للتكاثر (على ظهر الأوراق).

المخروطيات: صلبة ولها إبر دقيقة وليس لها أزهار وتكاثر باستخدام البذور ولها مخروطات.

النباتات الزهرية: لها أزهار وتكاثر باستخدام البذور وتنتج البذور داخل الثمار.

ملخص الدرس:

مجموعة النباتات	الحزازيات	السرخسيات	المخروطيات	النباتات الزهرية
حجم النبات	صغير جداً	أكبر حجماً من الحزازيات	تنمو لأحجام كبيرة	أحجام مختلفة
شكل الأوراق	أوراق رقيقة تجف بسرعة	أوراق تسمى الخوص	أوراق صلبة ودقيقة وتشبه الإبر	أشكال مختلفة من الأوراق
الأزهار	ليس لها أزهار	ليس لها أزهار	ليس لها أزهار حقيقية	لها أزهار حقيقية
طرق التكاثر	أبواغ داخل كبسولة	أبواغ على ظهر الأوراق	بذور داخل المخروطات	بذور داخل الثمار

ملخص الدرس:

مجموعات الفقاريات	الأسماك	البرمائيات	الزواحف	الطيور	الثدييات
مكان العيش	الماء	في الماء، ثم تنتقل إلى اليابسة عند اكتمال نمو الرئتان والأرجل	اليابسة	اليابسة	الأغلبية العظمى في اليابسة والبعض في الماء مثل الحوت
غطاء الجسم	قشور	جلد رطب	الحراشف	الريش	الشعر
أعضاء الحركة	الزعانف	أربعة أطراف	بعضها يزحف (لا يمتلك أطرافاً) والبعض له أربعة أطراف	الأجنحة وطرفان (رجلان)	معظمها أربعة أطراف
التنفس	الخيائشيم	الخيائشيم في مرحلة الشراغيف الرئتان عند البلوغ	الرئة	الرئة	الرئة
طريقة التكاثر	بالبيض (تضعه في الماء)	بالبيض (تضعه في الماء)	بالبيض (تضعه على اليابسة)	بالبيض (تضعه على اليابسة)	بالولادة
أمثلة	السرددين	السلمندر المائي العلجوم	الأفعى التماسيح	الصقر البيغاء	الأسد القرد الحوت

استطيع أن:    **تقييم معايير النجاح**

- أستطيع أن أذكر ما الذي يجعل حيواناً من الفقاريات.
- أستطيع أن أسمى فئات (مجموعات) الفقاريات الخمسة الرئيسية وأعطي أمثلة عليها.
- أستطيع أن أصف سمات كل فئة من فئات الفقاريات الرئيسية الخمسة.

حل أسئلة كتاب الطالب ص ٦٩

(١) الأسماك: لها جلد حرشفي وزعانف وخيائشيم.

البرمائيات: لها جلد أملس ولها خياشيم أثناء الصغر ورئتان عند البلوغ ولها أربعة أطراف وتضع البيض داخل الماء.

الزواحف: لها جلد حرشفي ولها رئتان وأربعة أطراف وتضع البيض على اليابسة.

الطيور: لها ريش ورئتان ولديها منقار وأربعة أطراف، والطرفان الأماميان في صورة أجنحة، وتضع البيض على اليابسة

الثدييات: لها شعر ولها رئتان وأربعة أطراف، وتلد أفراداً صغيرة ويتغذى صغارها على اللبن.

(٢)

يُعتبر النمر من الثدييات لأن له شعر.

تُعتبر النعامة من الطيور لأن لها ريش.

يُعتبر نطايط الطين من الأسماك لأن له قشور وزعانف.

يُعتبر العلجوم (ضفدع الطين) من البرمائيات لأن له جلد بدون أي قشور، ويضع البيض داخل الماء.

يُعتبر الحوت من الثدييات لأنه يلد حيتان صغيرة، ويتغذى صغار الحيتان على اللبن.

تُعتبر السحلية من الزواحف لأن لها جلد حرشفي وأربعة أطراف.

تُعتبر السلحفاة البحرية من الزواحف لأن لها جلد حرشفي وأربعة أطراف.

نشاط (3):

ظل دائرة الإجابة الصحيحة في كل مما يلي.

1- العبارات تدور حول التصنيف، أي عبارة غير صحيحة؟

التصنيف هو طريقة لتجميع النباتات والحيوانات.

تنقسم كل مجموعة إلى مجموعة أصغر.

لا يمكن تصنيف النباتات والحيوانات المنقرضة في مجموعات.

توضع الكائنات الحية المتشابهة في نفس المجموعة.

2- الفقاريات هي فقط مجموعة الحيوانات التي بها:

رأس عمود فقري قوقعات عضلات

نشاط (4):

أين تضع بيضها؟	ماذا يغطي جسمها؟	
في الماء	قشور	س
على اليابسة	حراشف	ص
في الماء	جلد رطب	ع
على اليابسة	ريش	ل

1- ما رمز الحيوان الذي يتنفس بواسطة الخياشيم؟

س ص ع ل

2- ما رمز الحيوان الذي يعيش صغاره في الماء ثم ينتقلون إلى اليابسة بعد نمو الرئتان والأرجل لهم؟

س ص ع ل

3- كيف يتحرك الحيوان ص؟

يطير بجناحيه في الهواء يمشي برجلين على الأرض

يتحرك بالزعانف في الماء يتحرك بأربعة أرجل أو يزحف

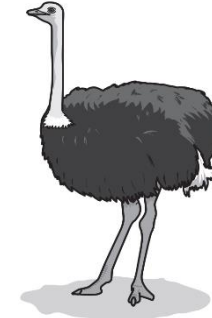
4- ما مجموعة الفقاريات الولودة والتي يشرب صغارها الحليب من أمهاتهم؟

الطيور الزواحف الثدييات البرمائيات

نشاط (1):

تنتمي النعامات إلى مجموعة من الفقاريات.

يظهر الرسم نعامة.



(أ) إلى أي مجموعة من الفقاريات تنتمي النعام؟

.....

(ب) استخدم الرسم لتوضيح سببين لإجابتك على (أ).

1.....

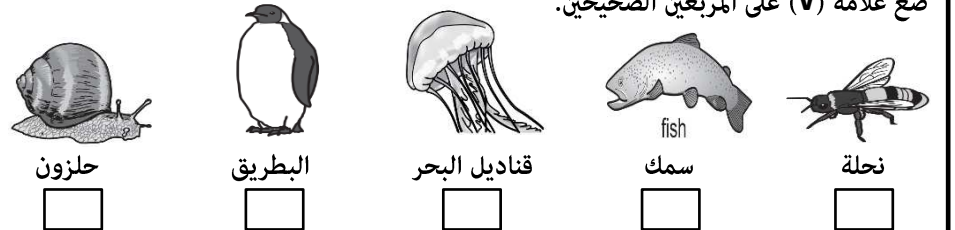
2.....

نشاط (2):

البشر لديهم هيكل عظمي داخل أجسادهم.

اختر حيوانين لهما هيكل عظمي داخل أجسادهما.

ضع علامة (✓) على المربعين الصحيحين.



حلزون

البطريق

قناديل البحر

سمك

نحلة

١- لأي مجموعة من اللافقاريات تنتمي العنكب والحشرات؟

٢- اذكر اثنين من الخصائص المشتركة بين العنكب والحشرات.

٣- اذكر اثنين من الخصائص المختلفة بين العنكب والحشرات.

نشاط (٢):

ظل دائرة الإجابة الصحيحة في كل مما يلي.

١- ما رمز المجموعة التي تحتوي تقريبا على نفس مجموع أعداد كثرات الأرجل والعنكبوتيات والقشريات معا؟

- س ج
ص ع

٢- ما رمز الجزء من جسم الحشرة المجاورة يمثل منطقة البطن؟

- أ ب
ج د

نشاط (٣):

ضع علامة (✓) أمام كل عبارة من العبارات التالية في المكان المناسب لها.

خطأ	صح	العبارة
		الرخويات لها أجسام طويلة وناعمة وليس لها أرجل وجسمها مقسمة لحلقات
		مفصليات الأرجل تعتبر أكثر الحيوانات انتشارا على سطح الأرض
		لا تمتلك العنكبوتيات قرون استشعار
		تمتلك القشريات أكثر من ثمانية أزواج من الأرجل وزوجين من قرون الاستشعار

أستطيع أن:

تقييم معايير النجاح



- أستطيع أن أذكر ما الذي يجعل حيوانًا من اللافقاريات.
- أستطيع أن أعطي أمثلة لثلاث مجموعات مهمة من اللافقاريات، وهي الرخويات والطحالب والمفصليات.
- أستطيع أن أصف سمات ثلاث مجموعات مهمة من اللافقاريات.
- أستطيع أن أسمى أربع مجموعات مهمة من المفصليات وأعطي أمثلة عليها.
- أستطيع أن أصف سمات أربع مجموعات مهمة من المفصليات.

حل أسئلة كتاب الطالب ص ٧١

(١) • الرخويات: لها جسم رخو/ ناعم وقدم عضلية وأحيانًا يكون لها صدف (محارات).

• الحلقيات: ديدان لها أجسام مقسمة إلى حلقات وليس لها أرجل.

• مفصليات الأرجل: لها أرجل مفصلية وجسمها مقسم إلى حلقات، ولها هيكل عظمي خارجي.

الحشرات: لها ستة أرجل مفصلية وجسم مكون من ثلاثة أجزاء: الرأس والصدر والبطن. وقد يكون لها أجنحة متصلة بالصدر وزوجًا واحدًا من قرون الاستشعار.

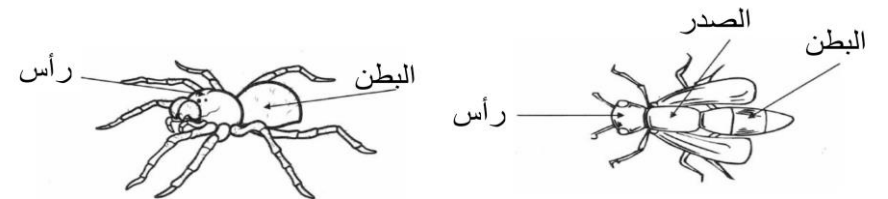
العنكبوتيات: لها ثمانية أرجل مفصلية وليس لها أجنحة أو قرون استشعار.

القشريات: لها أكثر من أربعة أزواج من الأرجل المفصلية وهيكل عظمي خارجي صلب جدًا وزوجان من قرون الاستشعار.

كثيرات الأرجل: لها أزواج كثيرة من الأرجل المفصلية وزوج واحد من قرون الاستشعار.

نشاط (١):

الصور الآتية لحيوانات تنتمي لمجموعة من اللافقاريات.

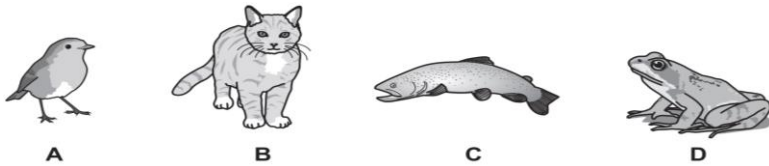


استخدم المفتاح للتعرف على الحيوانات.

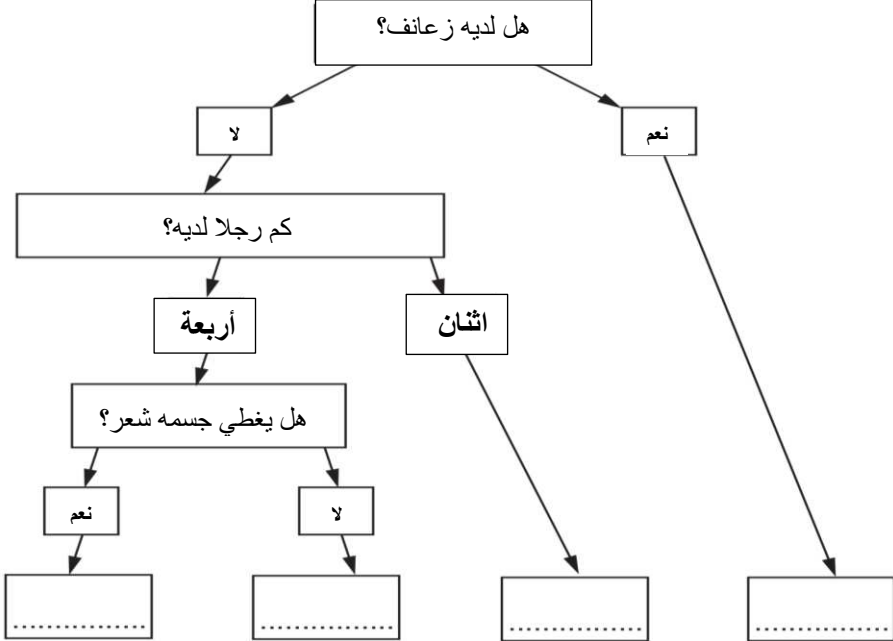
- :A
 :B
 :C
 :D
 :E
 :F

نشاط (2):

يريد أحمد تمييز أربعة حيوانات.



استخدم المفتاح أدناه للتعرف على الحيوانات الأربعة.
 اكتب الحرف الصحيح في كل مربع في مفتاح الأسئلة.



أستطيع أن:

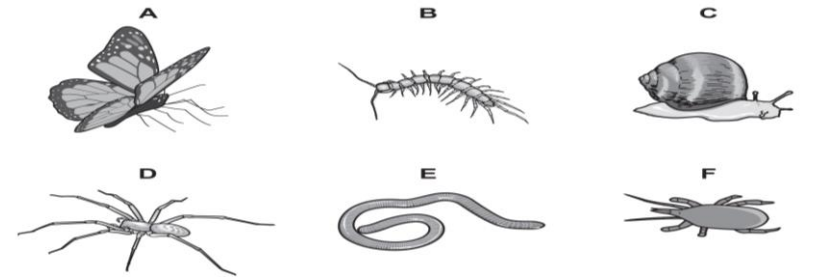


تقييم معايير النجاح

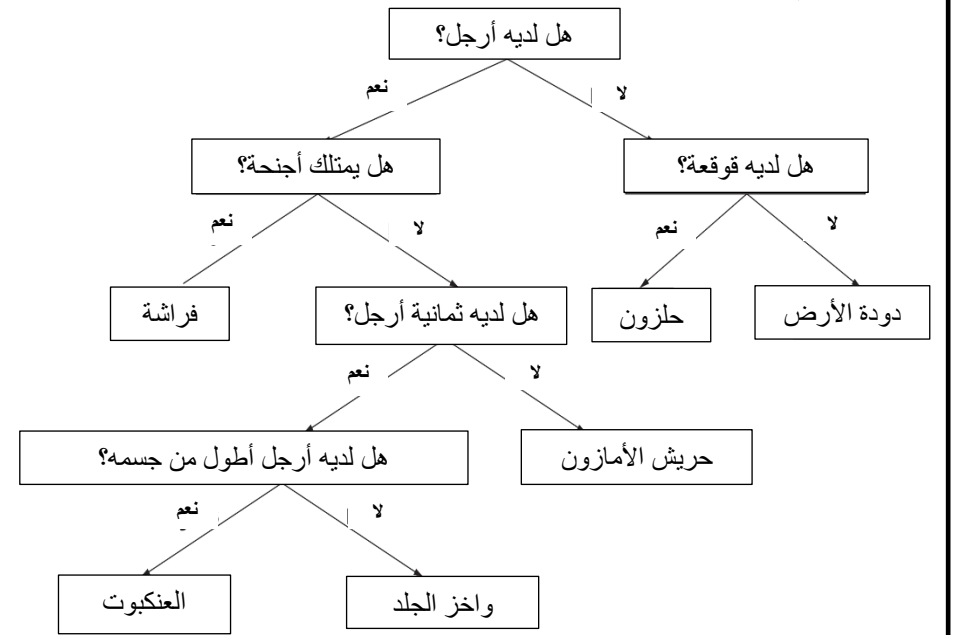
- أستطيع أن أستخدم الأسئلة المفتاحية لأحدد كائنًا ما.
- أستطيع أن أرسم سوالا مفتاحيًا يحدد كائنًا ما.

نشاط (1):

نورة لديها صور لستة حيوانات مختلفة.

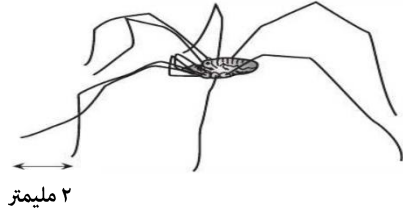


يمكن استخدام مفتاح لتحديد هذه الحيوانات.

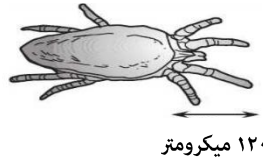


نشاط (5):

هنا نوعان من العنكبوت.



العنكبوت أ



العنكبوت ب

يمكن استخدام هذا المفتاح للتعرف على سبعة من العنكبوت. حدد أسماء نوعي العنكبوت الاثنان المعروفين في الرسم التخطيطي السابق.

- | | |
|-----------------|--|
| انتقل إلى 2 | 1 - له ذيل |
| انتقل إلى 3 | ليس لديه ذيل |
| العنكبوت ألتا | 2 - ذيل طويل |
| العنكبوت سكورنا | ذيل منحنى |
| انتقل إلى 4 | 3 - له كمامة أكبر من الجسم |
| انتقل إلى 5 | لا يحتوي على كمامة |
| العنكبوت بيونا | 4 - أصغر من 2 مم |
| العنكبوت لوتا | أكبر من 2 مم |
| أذهب إلى 6 | 5 - له أرجل صغيرة من الدهون |
| العنكبوت كوديل | له أرجل الرفيعة مع انحناءات في منتصفها |
| العنكبوت سيما | 6 - الجسم يتكون من قسمين بيضاوي الشكل |
| العنكبوت دوريل | الجسم يتكون من قسم واحد بيضاوي الشكل |
| | العنكبوت أ اسمه هو |
| | العنكبوت ب اسمه هو |

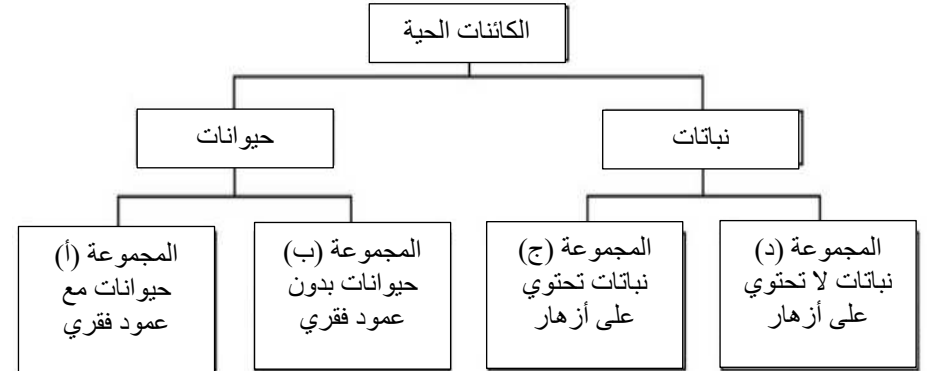
نشاط (3):

الأسئلة المفتاحية على شكل عبارات يمكن أم تستخدم للتعرف على حيوانات مختلفة.

- | | |
|----------------------|-----------------------|
| 1- لديه أجنحة. | أذهب للعبارة رقم 2 |
| ليس لديه أجنحة. | الحيوان (أ) |
| 2- لديه ريش. | الحيوان (ب) |
| ليس لديه ريش. | أذهب إلى السؤال رقم 3 |
| 3- لديه أربعة أجنحة. | الحيوان (ج) |
| لديه جناحان. | الحيوان (د) |
- ظل دائرة رمز الحيوان في هذا السؤال المفتاحي الذي يدل على الخفاش.

- أ ب ج د

نشاط (4):



- 1- ما رمز المجموعة التي تنتمي إليها السحلية؟
- 2- ما رمز المجموعة التي ينتمي إليها نبات الصنوبر؟
- 3- ما رمز المجموعة التي تنتمي إليها الفراشة؟