

تم تحميل هذا الملف من موقع المناهج العُمانية



*للحصول على أوراق عمل لجميع الصفوف وجميع المواد اضغط هنا

<https://almanahj.com/om>

* للحصول على أوراق عمل لجميع مواد الصف السابع اضغط هنا

<https://almanahj.com/om/7>

* للحصول على جميع أوراق الصف السابع في مادة علوم ولجميع الفصول, اضغط هنا

<https://almanahj.com/om/7science>

* للحصول على أوراق عمل لجميع مواد الصف السابع في مادة علوم الخاصة بـ الفصل الأول اضغط هنا

<https://almanahj.com/om/7science1>

* لتحميل كتب جميع المواد في جميع الفصول لـ الصف السابع اضغط هنا

<https://almanahj.com/om/grade7>

للتحدث إلى بوت المناهج العُمانية على تلغرام: اضغط هنا

https://t.me/omcourse_bot

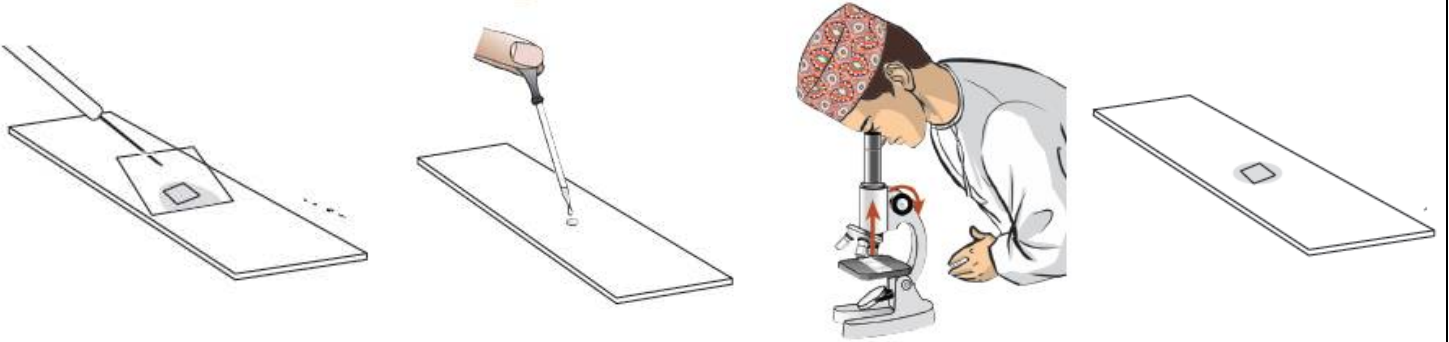
السؤال الاول :

معرفة 1

1) الجزء الذي يحيط بالخلية ويحمي مكوناتها : (اختر)
أ) السيتوبلازم ب) لنواه ج) الغشاء الخلوي د) البلاستيدات الخضراء

تطبيق 2

2) رتب خطوات عمل الشريحة الاتية من خلال كتابة الرقم المناسب تحت كل صورة:



استدلال 1

3) أي الكأسين يبقى به الحليب طازجا لفترة اطول : (اختر الاجابة)



الكأس الثاني

الكأس الاول

فسر ذلك ؟

.....
.....

السؤال الثاني

معرفة 2

1. صل بخط بين المجموعة (أ) والمجموعة (ب) بما يناسب:

(ب)

(أ)

الكائن الحي
العضو
النسيج
الجهاز
الخلية

تسمى مجموعة الخلايا المتشابهة
تركيب مكون من أنسجة مختلفة ومتعددة
عبارة عن مجموعة من الأعضاء تقوم بأداء وظيفة معينة
هو شيء حي ربما يحتوي على مجموعة من الأجهزة والأعضاء والأنسجة المختلفة

تطبيق 1

2. من الشكل الذي أمامك اجب :

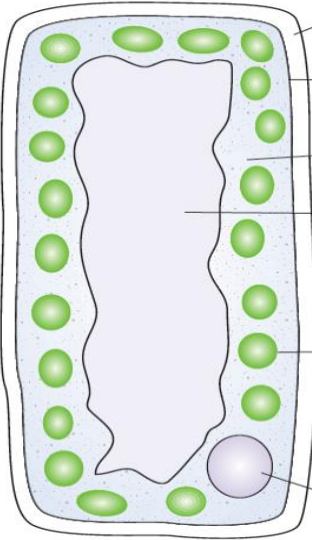
أ. يقوم العضو المشار إليه بالرقم (1) بوظيفة (اختر)

(1) حماية مكونات الخلية

(2) القيام بعملية التمثيل الضوئي

(3) التحكم في أنشطة الخلية

(4) تسبح فيه مكونات الخلية



ب. هل يحتوي الشكل الذي أمامك على بلاستيده خضراء :

(اختر)

لا

نعم

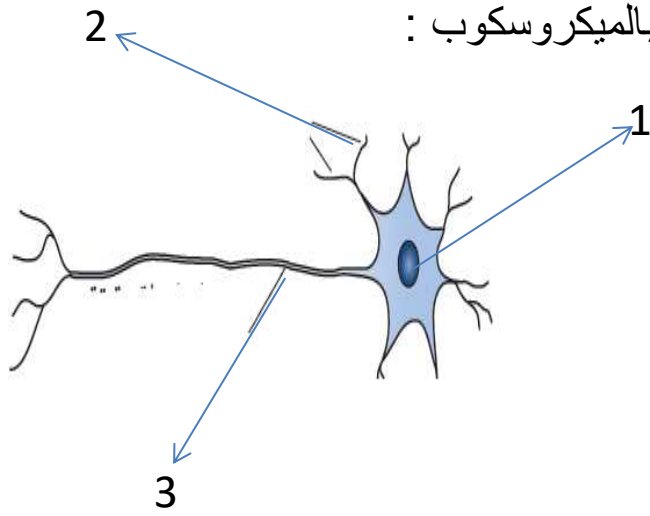
استدلال 1

ب) فسر إجابتك ؟

.....

.....

معرفة 1



تطبيق 1

ب- ما وظيفة العضو المشار إليه بالرقم (3) ؟