

شكراً لتحميلك هذا الملف من موقع المناهج العمانية



نموذج أسئلة الاختبار الرسمي لمحافظة (الداخلية وشمال الباطنة)

[موقع المناهج](#) ⇨ [المناهج العمانية](#) ⇨ [الصف السابع](#) ⇨ [علوم](#) ⇨ [الفصل الأول](#) ⇨ [الملف](#)

تاريخ نشر الملف على موقع المناهج: 05:25:32 2023-01-15

التواصل الاجتماعي بحسب الصف السابع



روابط مواد الصف السابع على تلغرام

[الرياضيات](#)

[اللغة الانجليزية](#)

[اللغة العربية](#)

[التربية الاسلامية](#)

المزيد من الملفات بحسب الصف السابع والمادة علوم في الفصل الأول

[نموذج إجابة الامتحان النهائي الدور الأول الفترة الصباحية للمحافظات مسقط وجنوب الشرقية والداخلية](#)

1

[نموذج إجابة الاختبار النهائي الرسمي في محافظات مسقط والداخلية والشرقية](#)

2

[اختبار نهائي رسمي في محافظة شمال الشرقية](#)

3

[اختبار نهائي رسمي في محافظة الظاهرة](#)

4

[اختبار نهائي رسمي في محافظة جنوب الباطنة](#)

5

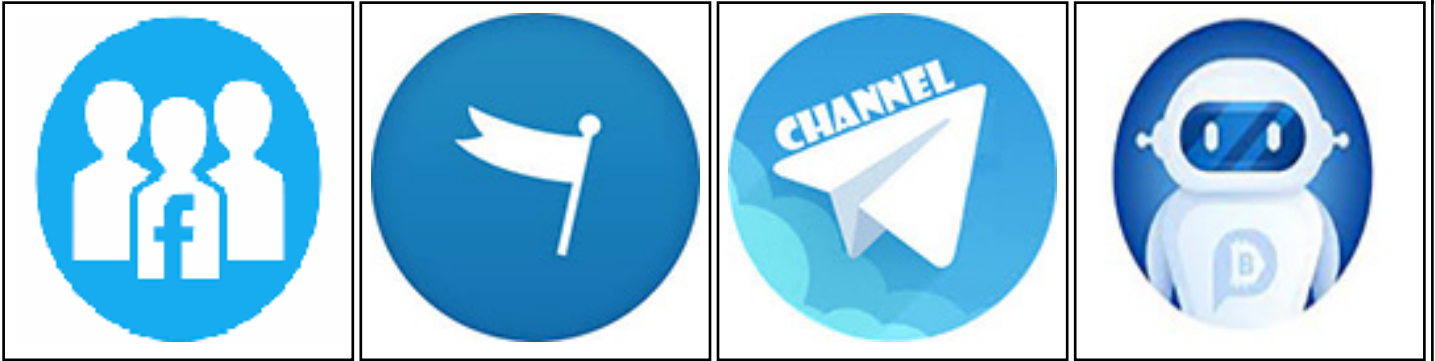
تم تحميل هذا الملف من موقع المناهج العمانية



الملف نموذج أسئلة الاختبار الرسمي لمحافظة (الداخلية وشمال الباطنة)

[موقع المناهج](#) ⇨ [المناهج العمانية](#) ⇨ [الصف السابع](#) ⇨ [علوم](#) ⇨ [الفصل الأول](#)

روابط مواقع التواصل الاجتماعي بحسب الصف السابع



روابط مواد الصف السابع على تلغرام

[الرياضيات](#)

[اللغة الانجليزية](#)

[اللغة العربية](#)

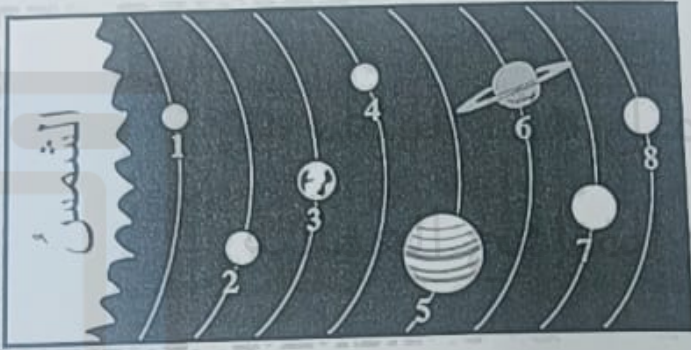
[التربية الاسلامية](#)

المزيد من الملفات بحسب الصف السابع والمادة علوم في الفصل الأول

اختبار قصير ثاني منهاج حديد	1
اختبار قصير أول	2
اختبار قصير أول مع نموذج الحل	3
اختبار قصير أول عن انتقال الطاقة بين الأحسام	4
اختبار قصير ثاني	5

تابع السؤال السادس:

(3) يوضح الشكل الآتي كواكب المجموعة الشمسية. تأمل الشكل جيدا ثم أجب عما يلي.



(أ) ما أسماء الكواكب التي تحمل الأرقام الآتية:

[2]

alManahj.com/om

(3) :

(6) :

(ب) مستعينا بالشكل السابق، ما رقم الكوكب الصخري من بين أرقام الكواكب الآتية؟

[1]

(ظلل الدائرة المرسومة بجوار الإجابة الصحيحة)

8 ○

7 ○

5 ○

2 ○

[2]

(4) ضع علامة (✓) في المكان المناسب أمام كل عبارة من العبارات الآتية:

خطأ	صواب	العبارة
		تدور الأرض حول محورها من الشرق إلى الغرب.
		تستغرق الأرض سنة واحدة للدوران في مدارها حول الشمس.
		يبدو لنا وكأن الشمس تتحرك في السماء من الشرق إلى الغرب.
		تدور الأرض حول محورها مرة واحدة في السنة.

انتهت الأسئلة مع الدعاء للجميع بالتوفيق والنجاح.

7

السؤال الخامس:

(1) وضعت كميات متساوية من ثلاثة أنواع مختلفة من التربة في ورق ترشيح بداخل قمع في ثلاثة أنابيب (س، ص، ع).

ثم سكب عليها كميات متساوية من الماء كما يوضحها الشكل الآتي.



(1) (أ) ما رمز الأنبوب الذي يحتوي على تربة طينية؟

[1]

(ب) اذكر خاصيتين من خصائص التربة الموجودة في الأنبوب (س).

[2]

(2) أي أنواع الصخور الآتية من أنواع الصخور الرسوبية؟

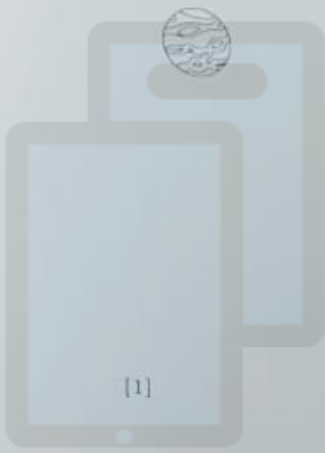
[1]

(ظلل الدائرة المرسومة بجوار الإجابة الصحيحة)

- الجرانيت ○ الحجر الخفاف ○ البازلت ○ الحجر الجيري

السؤال السادس:

(1) الشكل الآتي يمثل مخططاً غير مكتمل في كيفية رؤية الكواكب.



ارسم أسهما على المخطط توضح كيفية رؤية الكواكب.

(2) نرى في السماء مجموعتين من النجوم في أوقات مختلفة من السنة كما هو موضح في الشكل.



فسر ذلك

[1]

.....

.....

.....

تابع السؤال الرابع:

(3) الشكل الآتي يوضح خلية حيوانية وخلية نباتية.

أكمل الفراغات (1 و 2) على الشكل بأسماء التراكيب المناسبة.



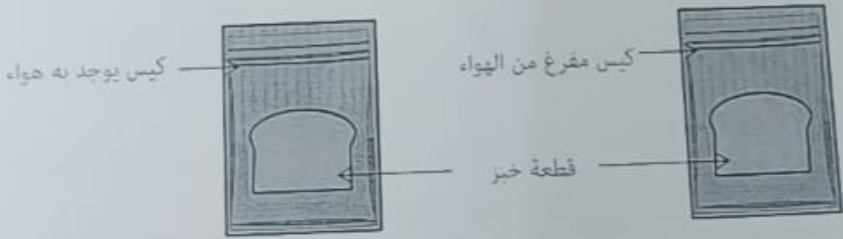
الخلية النباتية

الخلية الحيوانية

(4) ضع علامة (✓) في المكان المناسب أمام كل عبارة من العبارات الآتية:

صواب	خطأ	العبارة
		النسيج هو مجموعة من الخلايا المتشابهة تؤدي وظيفة محددة.
		تتجمع الأنسجة معا لتكون الأعضاء.

(5) في استقصاء لدراسة أحد العوامل التي تؤثر على التحلل، حفظت قطعتي خبز متماثلتين داخل كيسين في نفس المكان كما في الصورة الآتية.



[1]

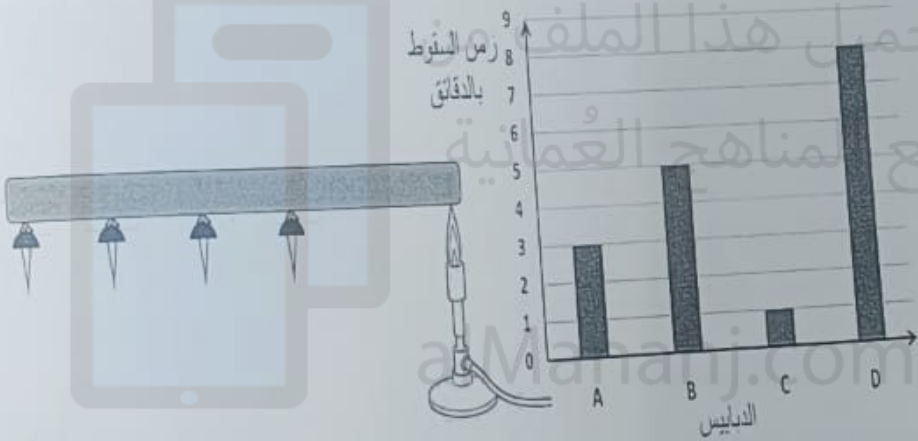
ما العامل الذي تمت دراسته في هذا الاستقصاء؟

(ظلل الدائرة المرسومة بجوار الإجابة الصحيحة)

- درجة الحرارة
 الرطوبة
 المعذبات
 الأكسجين

تابع السؤال الثالث:

3) الشكل الآتي يمثل استقصاء لدراسة أحد طرق انتقال الحرارة من خلال تثبيت دبابيس (A, B, C, D) بالشمع على قضيب معدني.
وتم تمثيل النتائج بيانياً بالأعمدة.



- (أ) ما اسم طريقة انتقال الحرارة خلال القضيب في هذا الاستقصاء؟
[1]
- (ب) بالاستعانة بالرسم البياني، ما رمز الدبوس الأقرب إلى اللهب؟
[1]
- (4) أي من الصور الآتية يمثل مخزناً من المخازن الكيميائية للطاقة؟
[1] (ظلل الدائرة المرسومة بجوار الإجابة الصحيحة)



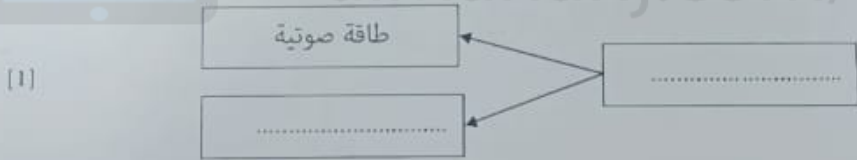
السؤال الثالث:

9

- (1) شارك أحمد ومحمد في سباق للدراجات الهوائية فوصل أحمد إلى خط النهاية قبل محمد مع العلم أن كتلتيهما متساوية.
(أ) أكمل الجدول الآتي للمقارنة بين سرعة أحمد ومحمد وطاقته حركتهما.

السرعة	طاقته الحركية	
.....	أحمد
أقل	محمد

- (ب) يحتاج أحمد إلى إبطاء سرعته عن طريق الضغط على مكابح الدراجة عند الوصول إلى خط النهاية.
أكمل مخطط تحولات الطاقة عند قيام أحمد بالضغط على مكابح الدراجة لإبطاء سرعته.



- (2) الشكل المقابل يمثل علبة تحتوي على كرات تم رجهما لفترة زمنية معينة.
(1) ما العبارة التي لا تصف ما يحدث للكرات؟
(ظلل الدائرة المرسومة بجوار الإجابة الصحيحة)



- تزداد درجة حرارة الكرات.
 يقل احتكاك الكرات بعضها.
 تزداد الطاقة الحركية للكرات.
 تتحول الطاقة الحركية إلى طاقة حرارية.

4

السؤال الثاني:

(1) قام عمر في يوم مشمس حار برنط بالون مملوء بالهواء في سور الحديقة فازداد حجم البالون. وضع علامة (✓) أمام العبارة التي تفسر ما حدث لجزيئات الهواء بالبالون تفسيرا صحيحا وعلامة (X) أمام العبارة التي تفسرها تفسيرا خاطئا.

[1]

(أ) اكتسبت جزيئات الهواء طاقة حرارية. ()

(ب) ازدادت قوى التماسك بين جزيئات الهواء. ()

[1]

(2) ما المادة التي لا تتدفق من بين المواد الآتية؟
(ظلل الدائرة المرسومة بجوار الإجابة الصحيحة)

بخار الماء

ملح الطعام

زيت الطهي

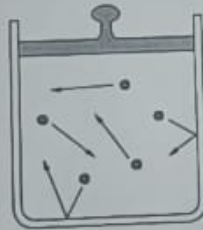
الحليب

[1]

(3) أكمل العبارة الآتية:
تحول المادة من الحالة السائلة إلى الحالة الغازية يعرف بعملية

(4) لدى ريم وعائين يحتويان على نفس الكمية من الغاز.

وضع على غطاء الوعاء (A) كتلة مقدارها (10 Kg) كما في الشكل.



(B)



(A)

[1]

ما رمز الوعاء الذي تتعرض جدرانه إلى ضغط أكبر؟

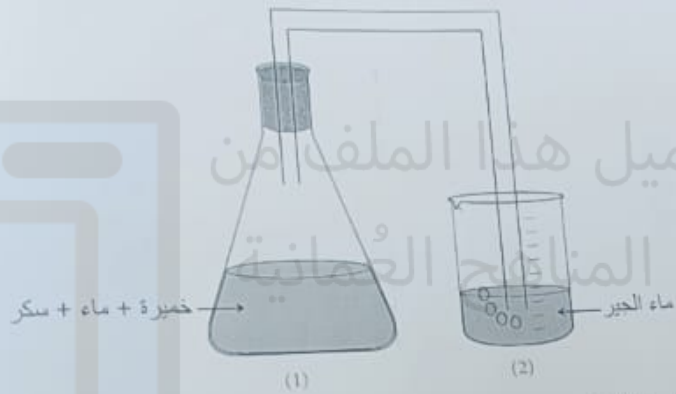
(ظلل الإجابة الصحيحة) B

A

فسر إجابتك

تابع السؤال الرابع:

(2) الشكل الآتي يوضح استقصاء لدراسة التنفس في الخميرة.



(أ) ما اسم الغاز الذي تمثله الفقاعات في الكأس (2)؟

(ظلل الدائرة المرسومة بحدود الإجابة الصحيحة)

- الأكسجين
 ثاني أكسيد الكربون
 النيتروجين
 الهيدروجين

(ب) هل تتكون فقاعات في الكأس (2) إذا كان الكأس (1) لا يحتوي على سكر؟

[1]

نعم
 لا
(ظلل الإجابة الصحيحة)

فسر إجابتك

أجب عن جميع الأسئلة الآتية

السؤال الأول:

6

[2]

(1) راجع بين عضو النبات في العمود الأول ووظيفته في العمود الثاني.

الوظيفة

أعضاء النبات

تنتج البذور للتكاثر
تثبت النبات في التربة
تحمل الأوراق والأزهار

الجذور
المساق
الأوراق
البذور
الأزهار

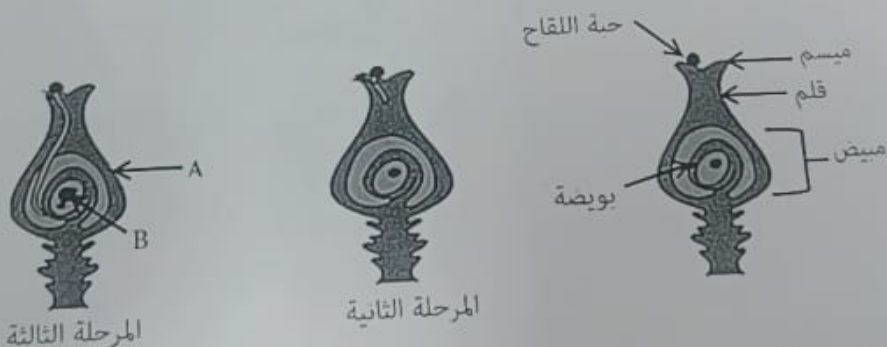
(2) ما الجزء الذي يربط العظام بالعضلات؟

[1]

(ظلل الدائرة المرسومة بجوار الإجابة الصحيحة)

- المفصل الغضروف الوتر الكعبرة

(3) الشكل الآتي يوضح بعض مراحل عملية الإخصاب في الزهرة.



(أ) أكمل رسم المرحلة الثانية.

[1]

(ب) ماذا ينتج عن كل من (A) و (B) في نهاية المرحلة الثالثة؟

[2]

..... (A)
..... (B)

تابع السؤال الخامس:

3) الشكل الآتي يوضح مخططاً لأحد البراكين.
تتكون صخور نارية مختلفة في الموقعين (ل، م).



[2]

أكمل الفراغات في الجدول الآتي:

الصخور النارية في الموقع (م)	الصخور النارية في الموقع (ل)	وجه المقارنة الصخور
.....	سرعة تشكلها (سريعة - بطيئة)
.....	حجم البلورات (كبيرة - صغيرة)

[1]

4) ضع علامة (√) في المكان المناسب أمام كل عبارة من العبارات الآتية:

خطأ	صواب	العبارة
		يوجد الوشاح في مركز الأرض ويتكون من معدني النيكل والحديد.
		يتكون سطح الأرض من صفائح تكتونية تتحرك ببطء

تابع السؤال الثالث:

5) أقيمت ثلاث كرات رجالية من نفس النوع مختلفة الكتلة من ارتفاع معين في الرمل. فأحدثت كل منها علامة معينة في الرمل كما في الشكل الآتي.



رمل

[1]

أ) ما شكل الطاقة المخزنة في كل كرة قبل سقوطها مباشرة؟

[1]

ب) أي الكرات تحدث علامة أكبر في الرمل؟

فسر إجابتك

السؤال الرابع:

1) زاوج بين المرض في العمود الأول والمسبب له في العمود الثاني.

المسبب له

المرض

فيروس

السل

كائن أولي

الملاريا

بكتيريا