

شكراً لتحميلك هذا الملف من موقع المناهج العمانية



اختبار تجريبي للامتحان النهائي نموذج اول ولاية الجازر

[موقع المناهج](#) ← [المناهج العمانية](#) ← [الصف السابع](#) ← [علوم](#) ← [الفصل الثاني](#) ← [الملف](#)

تاريخ نشر الملف على موقع المناهج: 18:04:25 2023-12-29

التواصل الاجتماعي بحسب الصف السابع



روابط مواد الصف السابع على تلغرام

[الرياضيات](#)

[اللغة الانجليزية](#)

[اللغة العربية](#)

[التربية الاسلامية](#)

المزيد من الملفات بحسب الصف السابع والمادة علوم في الفصل الثاني

الامتحان الرسمي النهائي بمحافظة شمال الباطنة	1
الامتحان الرسمي النهائي بمحافظة شمال الباطنة	2
الامتحان النهائي الرسمي بمحافظة مسقط	3
نموذج إجابة الاختبار النهائي الرسمي في محافظة جنوب الباطنة	4
الاختبار النهائي الرسمي في محافظة جنوب الباطنة	5



المديرية العامة للتربية والتعليم بمحافظة الوسطي / ولاية الجازر
امتحان الصف السابع (الدور الأول) الفصل الدراسي الأول
للعام الدراسي ١٤٤٣/١٤٤٢ هـ - ٢٠٢١/٢٠٢٢ م
المادة : العلوم : عدد صفحات أسئلة الامتحان (٥) صفحات
• زمن الإجابة : ساعة الإجابة في الدفتر نفسه .

اسم الطالب	
الصف	المدرسة

السؤال	الدرجة (بالأحمر)		الدرجة بالحروف (بالأحمر)	التوقيع بالاسم	
	عشرات	أحاد		المصحح الاول (بالأحمر)	المصحح الثاني (بالأخضر)
١					
٢					
٣					
٤					
٥					
٦					
٧					
٨					
٩					
١٠					
المجموع				جمعه (بالأحمر)	مراجعة الجمع والتشطيب (بالأزرق)
المجموع الكلي					

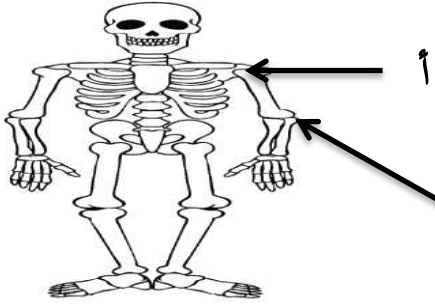
أجب عن جميع الأسئلة الآتية:

السؤال الأول:

(ظلل الدائرة حول الإجابة الصحيحة من بين البدائل المعطاة):

١- اندماج مشيخ مذكر مع مشيخ مؤنث تسمى عملية
 الاخصاب التلقيح البذرة نبات

٢- يوضح الشكل المقابل الهيكل العظمي في الانسان
 أذكر اسماء المفصلين (أ)، (ب) ونوعه



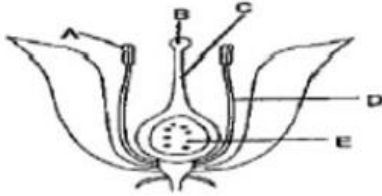
(١) مفصل نوعه

(٢) مفصل نوعه

٣- بعد الاخصاب يتحول المبيض الي

السؤال الثاني

١) يوضح الشكل التالي أجزاء الزهرة ، استخراج ما يلي



١- الرمز A مسؤول عن

٢- الرمز B مسؤول عن

٢) فسر لماذا تحتوي البتلات علي اوراق ملونة أو جيوب الرحيق .

السؤال الثالث :

أ) تمثل الاشكال (أ) و(ب) و(ج) ثلاث حالات

للمادة : ما التغير الذي يحدث اثناء عملية التكثف

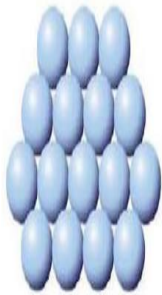
تتحول المادة (أ) الي المادة (ب)

تتحول المادة (ب) الي المادة (أ)

تتحول المادة (أ) الي المادة (ج)

تتحول المادة (ج) الي المادة (أ)

[١]



المادة (ج)



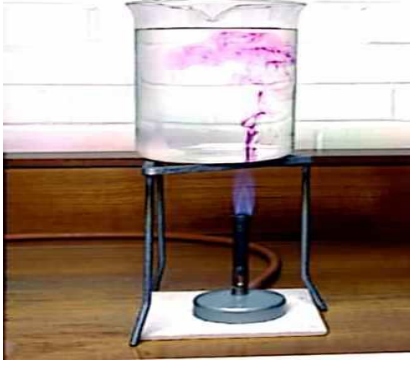
المادة (ب)



المادة (أ)

[٢]

[١]



ج) قامت شياء بعمل تجربة لدارسة خاصية من الخواص كما هو موضح في الشكل التالي :

(١) ما اسم الخاصية

[١]

(٢) أ) تنبأ تأثير درجة الحرارة علي الخاصية (تزيد ___ تقل) من سرعة انتشارها مع التفسير .

السؤال الرابع :

[١]

١) يستيقظ اللاعب في الصباح الباكر لممارسة الانشطة الرياضية فاستخدم

جهاز لشد الذراع في الصدر وله مقبض يدوي فان الجهاز يعتبر مخزن

○ الطاقة المرنة ○ الطاقة الكهربائية ○ الطاقة الجاذبية الارض

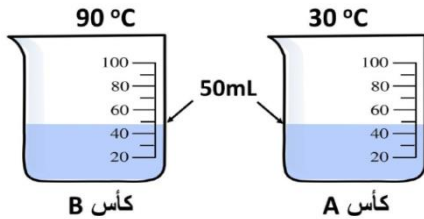
[١]

٢) لديك كاسين بهما كميتين متساويتين من الماء ودرجة

حرارة مختلفة كما هو موضح بالشكل المقابل عند

سكب الكاس A في الكاس B فان درجة المخلوط

○ 120 ○ 90 ○ 30 ○ 60



السؤال الخامس :

أ) الشكل المقابل يوضح مقدار الطاقة

التي تستهلكها المناطق الافتراضية

(A - B - C - D) في السنة الواحدة

١) اذكر نوعين من مصادر الطاقة المتجددة

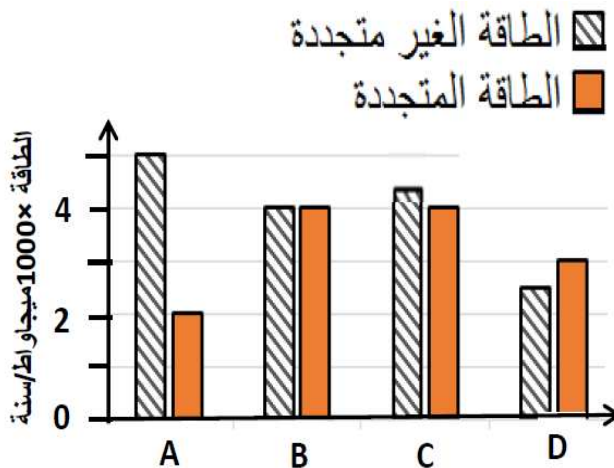
.....(١)

.....(٢)

ب) ١- ما مقدار الطاقة المتجددة التي تستهلكها

المنطقة (A) خلال سنتين؟

[2]



[2]

[1]

٢- ما الرمز المنطقة التي تعتبر صديقة للبيئة ؟

D ○

C ○

B ○

A ○

يتبع (٣)

[1] ج)ماذا يحدث للبيئة لو تضاعفت المنطقة D للطاقة المتجددة ونقصت استهلاكها للطاقة الغير متجددة

السؤال السادس :

[1] (١) مرض يسببه كائن حي من الاوليات ويعيش في خلايا الدم واحيانا يصيب خلايا المخ وينتقل عن طريق بعوضة يسمى

○ الملاريا ○ الاتفلونزا ○ الزكام ○ السيلان

(٢) اذا علمت أن البكتيريا تتضاعف كل (20)دقيقة تحت ظروف مناسبة من درجة الحرارة والرطوبة

[1] والاضاءة فكان عدد البكتيريا في البداية 20 ماذا تتوقع عددها بعد مرور ساعتين من التضاعف.....

○ 320 ○ 840 ○ 1280 ○ 640

[2] (٣)اذكر اثنين من اساليب ابطاء معدل تحلل الغذاء ؟

.....(١)

.....(٢)

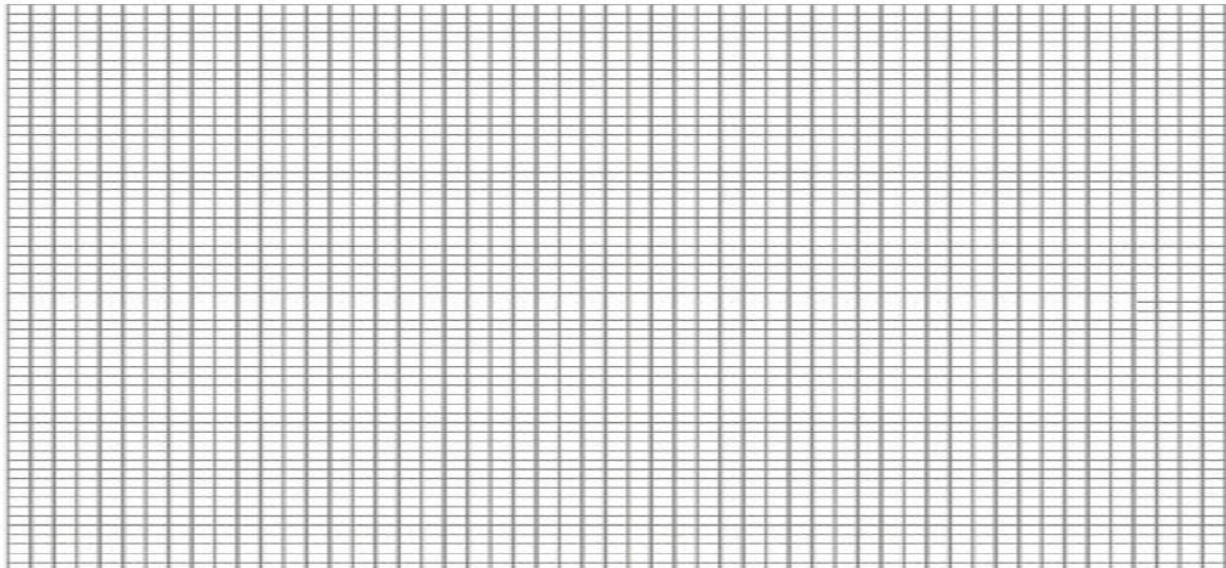
السؤال السابع:

(١) اجري طلاب الصف السابع استقصاء لدراسة أحد العوامل التي تساعد عاي نمو الكائنات الدقيقة الفطريات وحصلوا علي النتائج التالية كماهي موضحة في الجدول التالي:

نسبة الرطوبة	0	20	40	60	80	100
اعداد نمو الخميرة	40	80	120	160	320	400

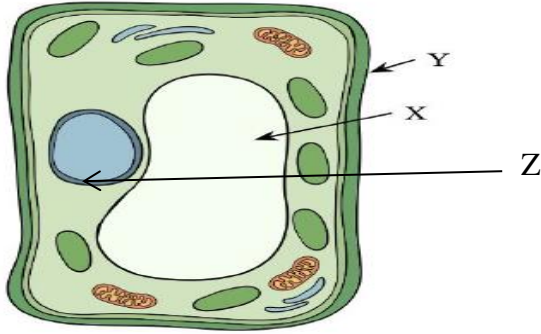
(١) ارسم العلاقة البيانية التي توضح النتائج التي حصلوا عليها الطلاب بحيث يكون اعداد البكتيريا عاي المحور الراسي ونسبة الرطوبة علي المحور الافقي

[1]



[١] (٢) ما نوع العلاقة بين الرطوبة ونمو فطر الخميرة

[1]



(٣) ماذا يحدث للخلية النباتية في حالة نزع الجزء المشار

إليه بالرمز (Z)

.....
.....

السؤال الثامن :

[1]

(١) بقايا كائنات حيه تحولت الي صخور تعرف

○ المعادن ○ الصفائح ○ الاحافير ○ النباتات

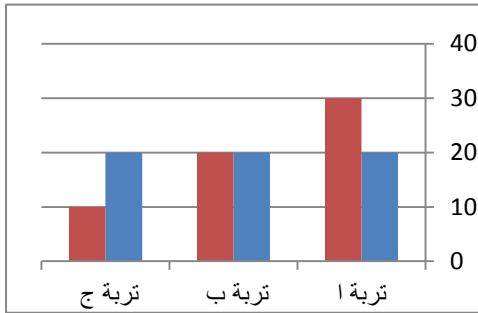
(٢) اجري طلاب السابع تجربة لاستقصاء تصريف المياه لأنواع مختلفة من التربة وبعد الانتهاء التجربة

فصلوا علي النتائج التالية كما بالجدول التالي

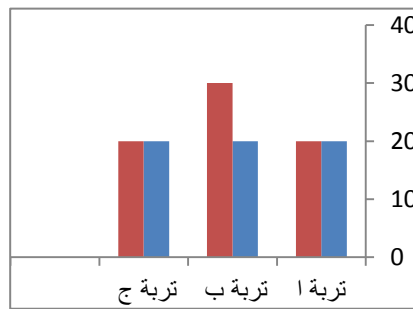
المقارنة	تربة (أ)	تربة (ب)	تربة (ج)
زمن التصريف	20	20	20
كمية المياه المنصرفة	30	20	10

[1]

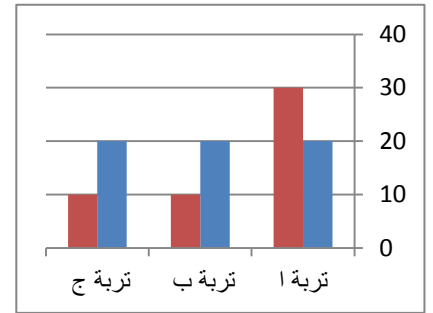
(أ) اي من المخططات التالية التي توضح كمية الماء التي تم صرفها لأنواع التربة الثلاثة



○



○



○

[1] ب) لماذا تحتفظ التربة (ج) بالماء ؟

.....
.....

[1]

(٣) فسر مركز الأرض أو لب الأرض يوجد في حالة صلابة بالرغم من

تكوينه من عنصر الحديد والنيكل

.....
.....

يتبع (٥)

[2]

٤) صل من العمود (أ) ما يناسبها من العمود (ب)

(ب)
الحجر الرملي - الحجر الجيري
الميكا-الكوارتز-الفلسبار
البازلت - الجرانيت
الرخام - الكوارتزيت

(أ)
الصخور النارية
الصخور المتحولة
الصخور الرسوبية
الجرانيت

السؤال التاسع :

[1]

١) اطلقت مركبة فضائية الي القمر سنة 1969 فهاهي

○ أبولو ١١ ○ لوننا 2 ○ سيرفيورا ١ ○ تشاندرايان ٢

[2]

٢) اختر الكلمة المناسبة من القائمة الاتية للإجابة عن الاسئلة التي تليها .

عطارد	الشمس	نبتون	المشتري	القمر	الشهب	النيازك
-------	-------	-------	---------	-------	-------	---------

١) ما هو مركز النظام الشمسي

ب) ما هو الجسم التابع لكوكب الارض

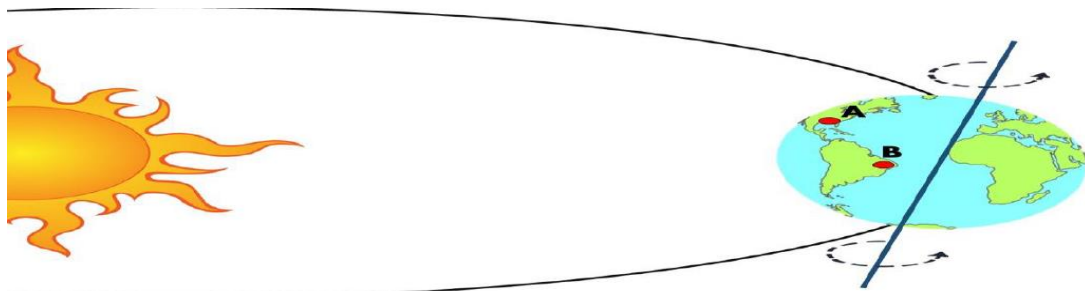
ج) ما هو الجسم الذي يحترق كامل ولا يصل الي سطح الارض

٣) يعتبر كوكب عطارد من الكواكب الصخرية المماثل للأرض هل تتوقع وجود حياة وكائنات حية عليه [1]

○ نعم ○ لا ○ فسر اجابتك؟

السؤال العاشر :

١) توضح الصورة التالية كوكب الارض تدور حول محورها



١) اي من النقاط (A, B) سيحل عليه الليل أولا. مع التفسير

[2]

٢) رتب العناصر لتالية من الاصغر الي الاكبر

(كوكب - كويكب - الكون - المجرة - النظام الشمسي)

انتهت الاسئلة بالتوفيق