

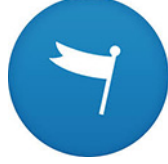
شكراً لتحميلك هذا الملف من موقع المناهج العمانية



## الامتحان النهائي

[موقع المناهج](#) ← [المناهج العمانية](#) ← [الصف السابع](#) ← [علوم](#) ← [الفصل الثاني](#) ← [الملف](#)

## التواصل الاجتماعي بحسب الصف السابع



## روابط مواد الصف السابع على تلغرام

[الرياضيات](#)

[اللغة الانجليزية](#)

[اللغة العربية](#)

[التربية الاسلامية](#)

## المزيد من الملفات بحسب الصف السابع والمادة علوم في الفصل الثاني

<a href="#">الامتحان الرسمي النهائي بمحافظة شمال الباطنة</a>	1
<a href="#">الامتحان الرسمي النهائي بمحافظة شمال الباطنة</a>	2
<a href="#">الامتحان النهائي الرسمي بمحافظة مسقط</a>	3
<a href="#">نموذج إجابة الاختبار النهائي الرسمي في محافظة جنوب الباطنة</a>	4
<a href="#">الاختبار النهائي الرسمي في محافظة جنوب الباطنة</a>	5



المديرية العامة للتربية والتعليم بمحافظة شمال الباطنة

امتحان مادة : العلوم للصف : ( ٥ - ٨ )

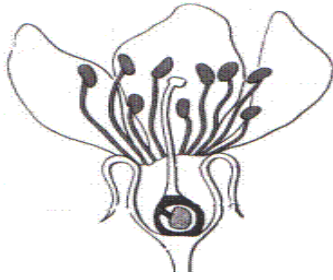
للعام الدراسي: ٢٠٢٠ / ٢٠٢١ م الدور: الأول

- زمن الامتحان : ( ساعة ) ● عدد صفحات أسئلة الامتحان: ( ) صفحات.
- الإجابة في الدفتر نفسه .

اسم الطالب	
الصف	المدرسة

التوقيع بالاسم		الدرجة		المفردة
المصحح الثاني	المصحح الأول	بالحروف	بالأرقام	
				١
				٢
				٣
				٤
				٥
				٦
				٧
				٨
				٩
				١٠
				١١
				١٢
				١٣
				١٤
مراجعة الجمع	جمعه			المجموع
				المجموع الكلي

(١)

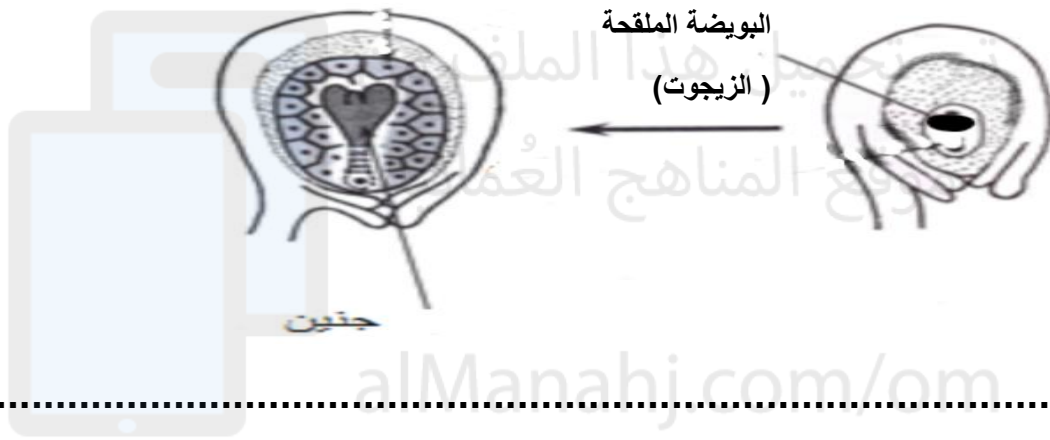


( أ ) الجزء الذي يحتوي على الأمشاج الذكرية في الزهرة :  
( ظلل الدائرة المرسومة بجوار الإجابة الصحيحة )

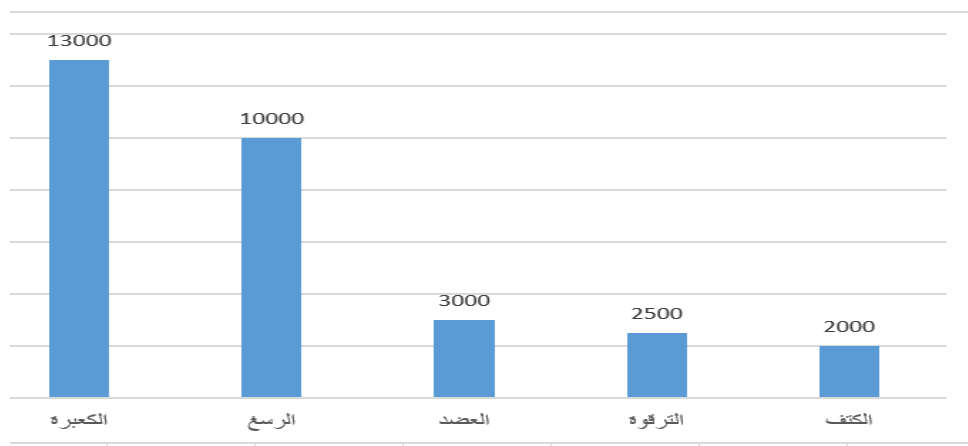
- المبيض       المتك  
 القلم       الميسم

(٢)

(ب) ادرسي الشكل المقابل ثم أجبني عن السؤال التالي :  
ما هي خطوات تحول البويضة الى جنين؟



(ج) يوضح التمثيل البياني بالأعمدة التالي معلومات عن العظام المكسورة خلال عام ، ادرسيه جيدا و أجبني عن السؤال التالي :



بكم يزيد عدد مرات كسر عظام الرسغ عن عظام العضد ؟  
( وضح كيف توصلت لإجابتك )

(٢)

السؤال الثاني :

( أ ) قامت احدى طالبات الصف السابع باستقصاء ٣ مواد مجهولة ( A , B, C ) لمعرفة حالتها ، فسجلت بعض الملاحظات في الجدول التالي :

المادة	هل يمكن ضغطها ؟	هل تتدفق ؟	هل حجمها ثابت ؟	هل شكلها ثابت ؟
A	لا	نعم	نعم	لا
B	نعم	نعم	لا	لا
C	لا	لا	نعم	نعم

تم تحميل هذا الملف من

المادة التي توجد في الحالة الصلبة هي :

A

B

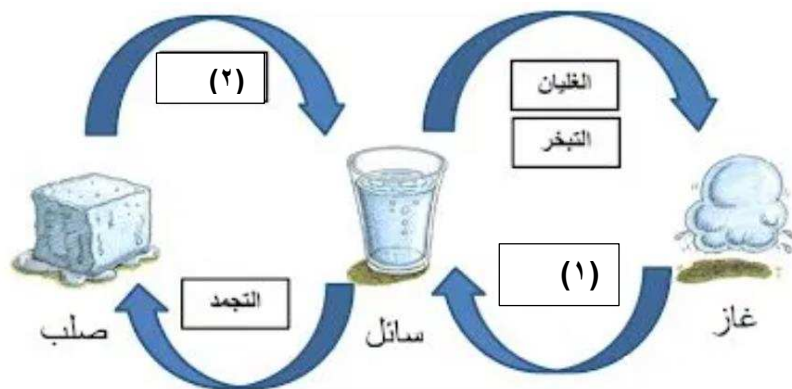
C

B و A

(١)

( ظلل الدائرة بجوار الإجابة الصحيحة )

(ب) الشكل التالي يوضح تغيرات الحالة ادرسيه جيدا ثم اكتب اسم العملية المشار إليها بالرقم ( ١ ) و ( ٢ )

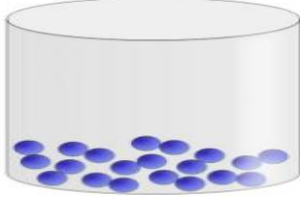


(١)

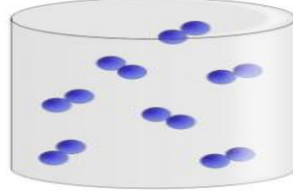
تابع : السؤال الثاني:

(ج) يوضح الشكل المقابل ترتيب الجزيئات وفق النظرية الجزيئية

اي الشكلين يمثل الحالة السائلة؟



ص



س

○ س

○ ص

(ظلل الدائرة بجوار الإجابة الصحيحة)

. فسر إجابتك. تم تحميل هذا الملف من

موقع المناهج العمانية

السؤال الثالث :

(أ) الطاقة المنبعثة من الاجسام الساخنة تسمى بالطاقة:

- الضوئية
- الحرارية
- الكيميائية
- الكهربائية

( ظلل الدائرة بجوار الاجابة الصحيحة )

( ب ) قامت مريم بخلط كميتين متساويتين من الماء الساخن ( ٦٠ درجة سيليزية ) والبارد ( ٢٠ درجة سيليزية ) كما بالشكل التالي :



احسبي درجة حرارة الماء المخلوط ؟

.....  
.....  
.....

ماء ساخن (٩٠) مل

٦٠ درجة سيليزية

السؤال الرابع :



(١)

(أ) ما تحولات الطاقة في الجهاز الذي امامك ؟

.....

(ب) الشكل المقابل يوضح تغيرات الطاقة في لعبة الافعوانية



ع

(١)

١ - ما شكل الطاقة التي تمتلكها الافعوانية عند النقطة (ع) .

.....

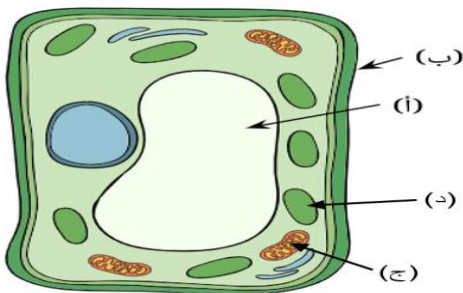
(١)

٢ - تنبأ : ماذا سوف يحدث للمكابح عند إيقاف العربة .

.....

السؤال الخامس :

(١) يوضح الشكل المقابل خلية نباتية ، الجزء الذي تصنع فيه النباتات غذائها مشار اليه بالرمز:



- أ ○
- ب ○
- ج ○
- د ○

( ظلل الدائرة بجوار الاجابة الصحيحة )

○

تابع السؤال الخامس :

(ب) توجد فروق بين جدار الخلية وغشاء الخلية كما في الجدول التالي ، اكمليه :

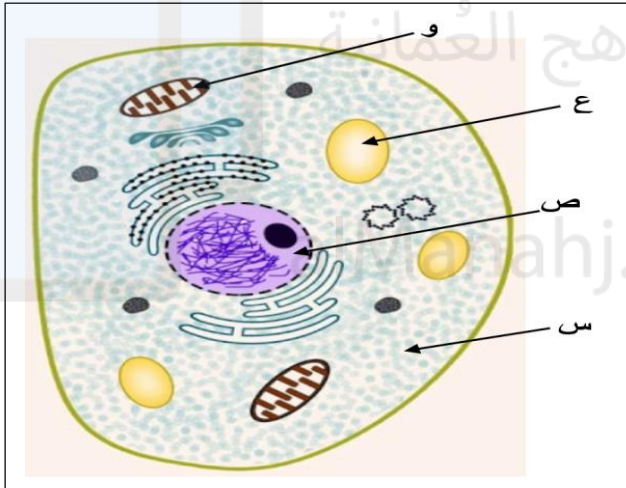
(٢)

وجه المقارنة ٩	جدار الخلية	غشاء الخلية
الصلابة	.....	.....
الوظيفة	يحافظ على شكل الخلية	.....

السؤال السادس :

( أ ) جزء من الخلية الحية والمشار اليه بالرمز ( ص ) يحتوي على الصبغيات والكرموسومات ويتحكم في أنشطة الخلية الحية :

(١)



- الفجوة
- النواة
- السيتوبلازم
- الميتوكوندريا

( ظلل الدائرة بجوار الاجابة الصحيحة )

(ب) تم اخذ خلية من ثمرة تفاح وخلية من عصفور لمشاهدة مكوناتهما تحت المجهر وسجلت البيانات في الجدول ادناه :

المكونات	تفاح	عصفور
السيتوبلازم	.....	.....
ص	يوجد	لا يوجد
ع	يوجد	يوجد

تابع السؤال السادس :

(١) حدد السيتوبلازم في الخلية التفاح والعصفور في الجدول أعلاه

(٢) المكون الذي يمكن ان يمثل الرمز ص في الجدول :

- غشاء الخلية
- النواة
- الميتوكوندريا
- جدار الخلية

( ظلل الدائرة بجوار الاجابة الصحيحة )

السؤال السابع :

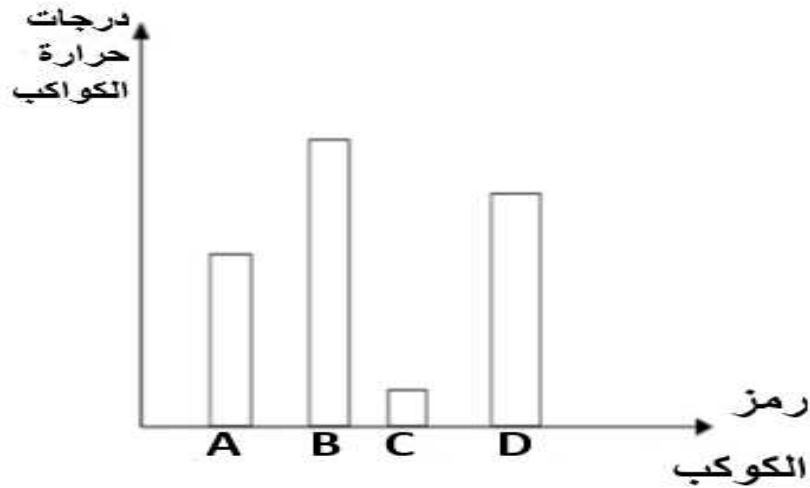
(١) عرفي الدبال ؟

تم تحميل هذا الملف من  
موقع المناهج العُمانية

alManahj.com/om

السؤال الثامن :

يظهر الشكل المقابل التمثيل البياني درجات الحرارة لكواكب مختلفة ادرسيه جيدا ثم اجيبي هن الأسئلة التالية :



(١) ( أ ) العالم الذي نجح في ترتيب الكواكب حول الشمس هو .....

(أكملي الفراغ)



(١)

(ب) أي الكواكب يمثل كوكب الزهرة ؟

.....

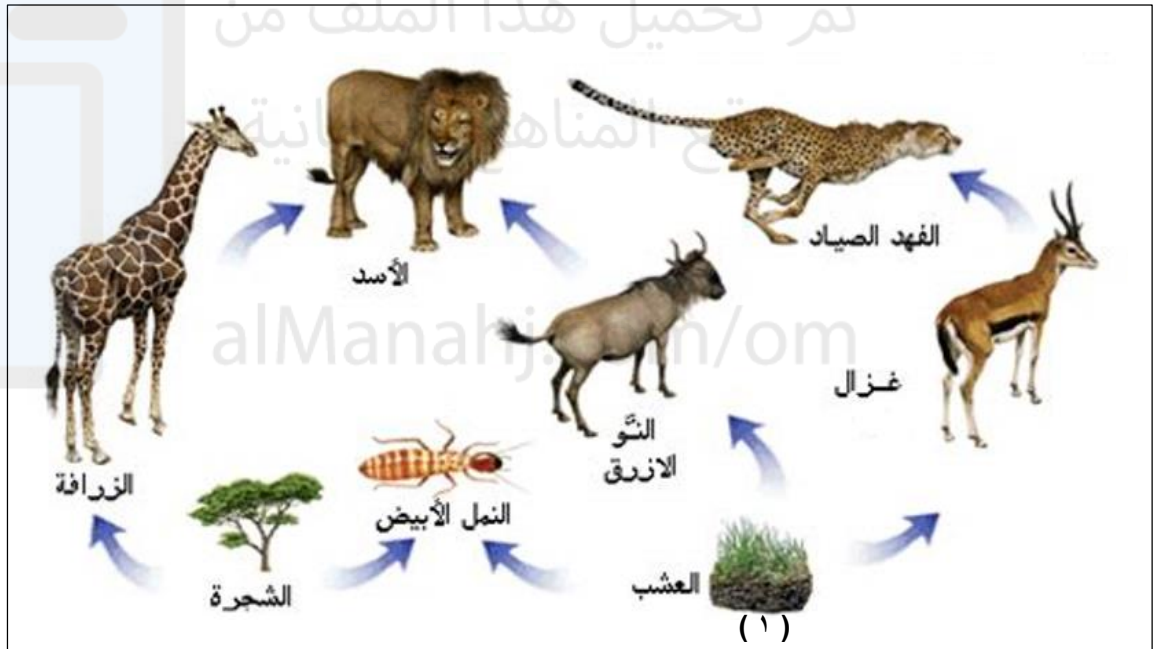
(١)

(ج) رتبي رموز الكواكب حسب قربها من الشمس .

.....

### السؤال التاسع :

(١) ادرسي الشكل المقابل و اجيبي عن الاسئلة التالية :



(١)

(أ) اذكر ٣ من الكائنات المستهلكة

.....

(١)

(ب) عرفي الكائن المشار اليه بالرقم (١)

.....

(١)

(ج) ما الحيوان الذي سوف يقل عدده بشكل أكبر لو تم القضاء على الغزال ؟

.....

## السؤال العاشر

(١) أ) العنصر الذي يستخدم لقتل البكتيريا هو :

- نحاس
- كبريت
- كلور
- حديد

( ظلل الدائرة بجوار الإجابة الصحيحة )

(ب) علل :

(١) تصنع اواني الطهي من الألومنيوم بينما تصنع مقابضها من الخشب

## السؤال الحادي عشر: تم تحميل هذا الملف من

اجرى احد طلاب الصف السابع تجربة لدراسة العلاقة بين كتلة الجسم ( kg ) ووزنه  
فحصل على النتائج الموضحة في الجدول التالي :

الجسم	الكتلة ( kg )	الوزن ( ؟ )
A	٢٠	٢٠٠
B	ص	٤٥٠
C	٧٥	٧٥٠

(١) أ) احسب قيمة ص في الجدول السابق

(١) ب) ما هي الوحدة المستخدمة لقياس الوزن

## السؤال الثاني عشر :

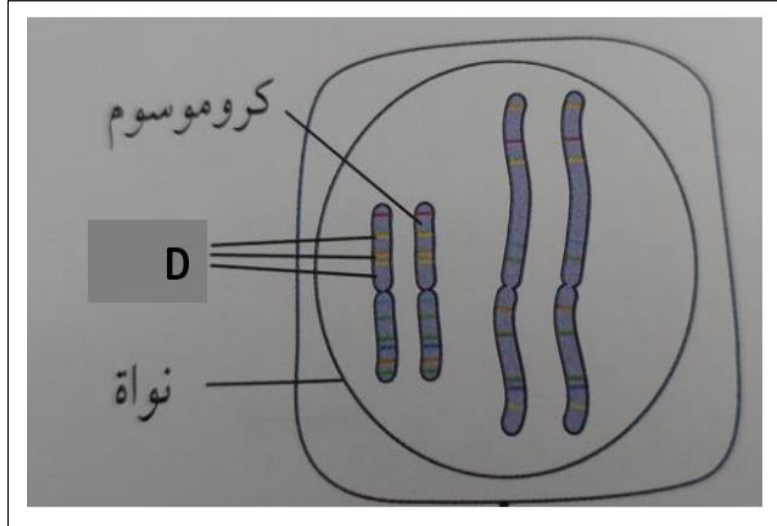
(١) أ) اختاري الإجابة الصحيحة من بين البدائل المعطاة  
النبات في الشكل المقابل ينتمي إلى :



- السرخسيات
- المخروطيات
- الحزازيات
- الزهرية

( ظلل الدائرة بجوار الإجابة الصحيحة )

الشكل التالي يوضح الكروموسومات في احد الخلايا ، ادري جيدا ثم اجيبي هن الأسئلة المعطاه :



تابع السؤال الثاني عشر:

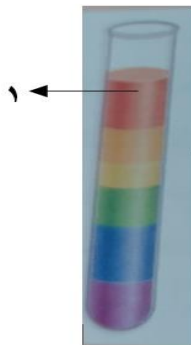
(ب) المادة الكيميائية التي تصنع منها الكروموسومات ..... (اكمل الفراغ) (١)

(ج) ماذ يمثل الرمز ( D ) في الشكل (١)

(د) اذ كانت عدد الكروموسومات في هذه الخلية ٤ كروموسوم ، فكم سيكون عددها بعد عملية انقسام الخلية من اجل النمو ؟ (١)

السؤال الثالث عشر

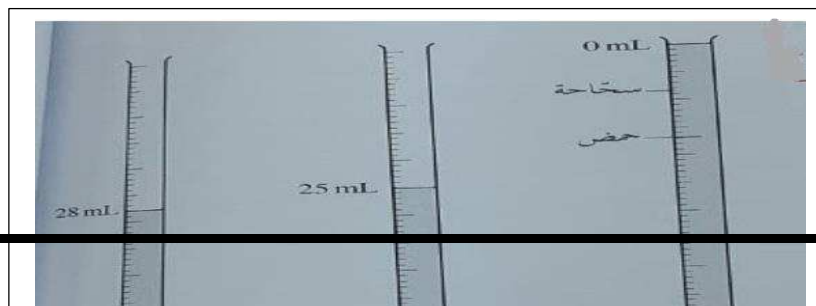
(أ) أجرت مريم تجربة تعادل قوس المطر فحصلت على الشكل المقابل، فان الرقم الهيدروجيني للجزء المشار إليه بالرقم ( ١ ) :



- ١٤ ○
- ١٠ ○
- ٧ ○
- ١ ○

( ظلل الدائرة بجوار الاجابة الصحيحة )

(ب) ادركي الشكل المقابل والذي يوضح العلاقة تجربة معايرة حمض مع قلوي و اجيبي عن الاسئلة التالية :



أي الأشكال سوف يكون المحلول في الدورق متعادل ؟  
(أ) أم (ب) أم (ج)

تم تحميل هذا الملف من

موقع المناهج العُمانية

السؤال الرابع عشر :

يوضح الجدول التالي نتائج تجربة عالمة بيئية لعدد من آبار المنطقة التي تعمل بها لحل مشكلة حموضة المياه

حجم هيدروكسيد الصوديوم اللازم لتعادل الحمض ( ml )				
الآبار	المحاولة الأولى	المحاولة الثانية	المحاولة الثالثة	الوسط الحسابي
A	٣	٥	٤	٤
B	٦	٩	٣	س
C	١٠	٨	٦	ص

(أ) لماذا استخدمت العالمة هيدروكسيد الصوديوم في التجربة ؟

.....

(١)

(ب) احسب قيمة كلا من :

..... س :

..... ص :

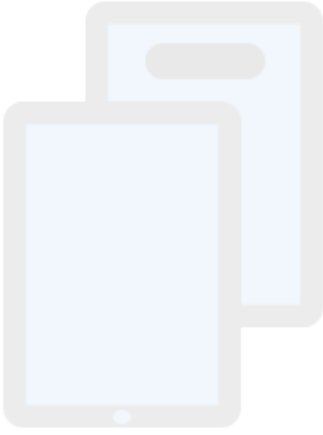
(ج) أي الآبار ذات حامضية أقل ؟

(٢)

(١)

.....

**\*\* انتهت الاسئلة مع تمنياتي لکن بالتوفيق والنجاح \*\***



تم تحميل هذا الملف من  
موقع المناهج العُمانية

[alManahj.com/om](http://alManahj.com/om)