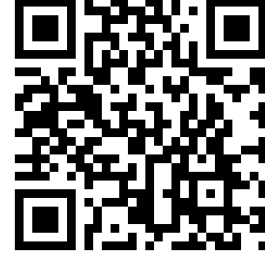


شكراً لتحميلك هذا الملف من موقع المناهج العمانية



امتحان تجريبي

[موقع المناهج](#) ⇨ [المناهج العمانية](#) ⇨ [الصف السابع](#) ⇨ [علوم](#) ⇨ [الفصل الثاني](#) ⇨ [الملف](#)

التواصل الاجتماعي بحسب الصف السابع

روابط مواد الصف السابع على تلغرام

[الرياضيات](#)

[اللغة الانجليزية](#)

[اللغة العربية](#)

[التربية الاسلامية](#)

المزيد من الملفات بحسب الصف السابع والمادة علوم في الفصل الثاني

[الامتحان الرسمي النهائي بمحافظة شمال الباطنة](#)

1

[الامتحان الرسمي النهائي بمحافظة شمال الباطنة](#)

2

[الامتحان الرسمي النهائي بمحافظة مسقط](#)

3

[نموذج إجابة الاختبار النهائي الرسمي في محافظة جنوب الباطنة](#)

4

[الاختبار النهائي الرسمي في محافظة جنوب الباطنة](#)

5

امتحان تجريبي علوم للصف السابع

السؤال الأول:

١- قام سالم باستقصاء حول تأثير أحد العوامل المؤثرة على معدل التحلل حيث وضع أربعة حبات طماطم في ظروف مختلفة، ما رمز حبة الطماطم التي تحللت أسرع هو:

(ظل الإجابة الصحيحة)

رمز حبة الطماطم	كتلة الطماطم في بداية التجربة (جم)	كتلة الطماطم بعد مرور أسبوع (جم)
س	30	12
ص	30	5
ع	30	18
ل	30	9

ص

س

ل

ع



٢- تعتبر الولفيا من النباتات المائية التي يشار إليها عادة باسم طحلب البط كما هو موضح في الشكل المقابل، وتنمو في المياه الراكدة، لاحظ العلماء ان عدده يتناقص خلال الأشهر الأخيرة وأدركوا أن هناك ٤ مصانع تقوم بإلقاء المياه الصرف الصحي في البحيرة التي ينمو فيها الطحالب. أخذوا عينات من مياه الصرف الصحي للمصانع الأربعة ووضعوا طحالب البط، وبعد ١٥ يوم لاحظوا النتائج كما في الجدول التالي:

المصنع (٤)	المصنع (٣)	المصنع (٢)	المصنع (١)	
20	20	20	20	عدد طحالب البط في البداية
15	5	18	17	عدد طحالب البط بعد ١٥ أيام

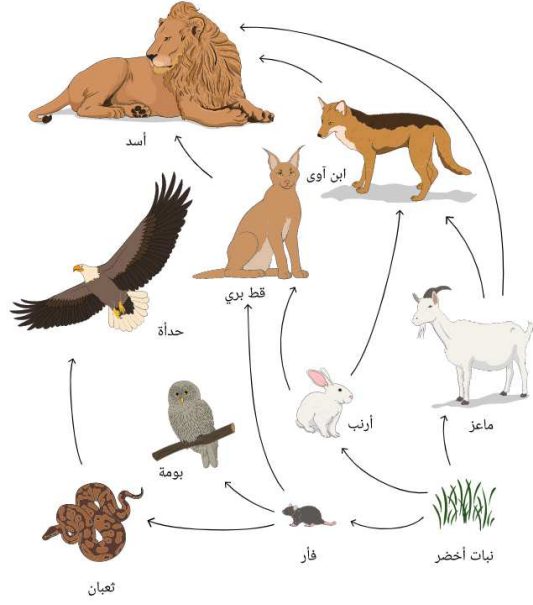
١- حدد المصنع المسؤول الذي تسبب في نقص نمو النبات الولفيا؟

.....
 علل اجابتك؟

٢- حدد العامل الثابت والمتغير في هذه التجربة

- العامل الثابت:.....
- العامل المتغير:.....

السؤال الثاني:



المخطط المقابل يوضح شبكة غذائية ،

ادرس المخطط جيدا ثم أجب عما يليه من الأسئلة:

أ. حدد من الشبكة الغذائية ما يلي:

١- كائن مستهلك أول:

٢- كائن منتج:

ب- استخراج من الشبكة سلسلة غذائية مكونة من اربعة كائنات حية.

.....

ج- ما مصدر طاقة العشب في الشبكة الغذائية؟

.....

د- كل هذه الحلول صالحة للحد من التلوث البيئي ماعدا:

(ظلل الإجابة الصحيحة)

التوقف عن استخدام المركبات (CFCs)

قطع الأشجار

حرق الوقود بشكل أقل

دفن القمامة


السؤال الثالث:

١- يتميز العنصر (أ) بالخواص الآتية:

- يمكنه توصيل الكهرباء.
- يكون مادة صلبة في درجة حرارة الغرفة.
- غير قابل للسحب.
- غير قابل للطرق.
- ليس له بريق.


تتناقش العنود و غنى و حور حول إذا ما كان العنصر (أ) فلزًا أو لا فلزًا.

يجب أن يكون (أ) فلزًا، لأنه مادة صلبة في درجة حرارة الغرفة.




العنود

(أ) لا فلز؛ لأنه بالرغم من إمكانية توصيله للكهرباء وكونه مادة صلبة، فإنه غير قابل للسحب أو الطرق، وليس له بريق.



غنى

(أ) فلز؛ نظرًا لإمكانية توصيله للكهرباء.



حور

أيهن على صواب؟

.....

٢- يختبر كلٌّ من عبد الله و خالد مجموعة من العناصر لمعرفة إذا ما كانت لها خواص مغناطيسية. يلاحظان إذا ما كان كلُّ عنصر يجذب إلى المغناطيس. إليك النتائج التي توصلًا إليها.

العنصر	الحديد	الفضة	النيكل	الكبريت	الكربون	الكوبالت
هل يجذب إلى المغناطيس؟	نعم	لا	نعم	لا	لا	نعم

١- حدد من خلال الجدول المواد الفلزية واللافلزية

- مواد فلزية:
- مواد لافلزية:

ب- ما الاستنتاج الذي توصل اليه عبد الله و خالد من خلال هذه التجربة

.....

٣- اكمل العبارة التالية بما يناسب:

فلز يستخدم في صناعة المجوهرات والحلي بسبب لمعانه وقابليته للتشكيل هو.....

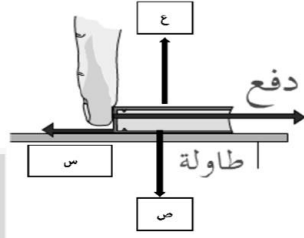
لتحسين القوة الفيزيائية، والمقاومة الكيميائية يضاف..... إلى المطاط الطبيعي ليتحول إلى المطاط مقوى.

السؤال الرابع:

١- من العوامل التي تؤثر على مقدار قوة الاحتكاك: (ظلل الإجابة الصحيحة)

- شكل الجسم وزن الجسم اتجاه الجسم سرعة الجسم

٢- يدفع محمد كتابا على الطاولة كما يوضحه الشكل المقابل. اكتب القوى التي تشير إليها الأسهم.



س:

ص:



٣- أي من الشخصين سينزل إلى الأسفل بسرعة أكبر

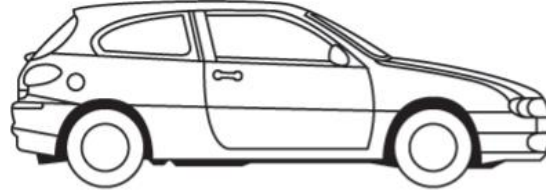
- A B

علل اجابتك:

.....

ب- أرسم على الصورة أدناه سهمين يمثلان

قوتين متعاكستين تؤثران في السيارة، بحيث تبدأ الحركة نحو اليمين. واكتب اسم القوة عند كل سهم، ثم أضف سهمًا لتمثيل الوزن.



٤- ماهي العوامل المؤثرة على قوة الاحتكاك؟

.....

السؤال الخامس:

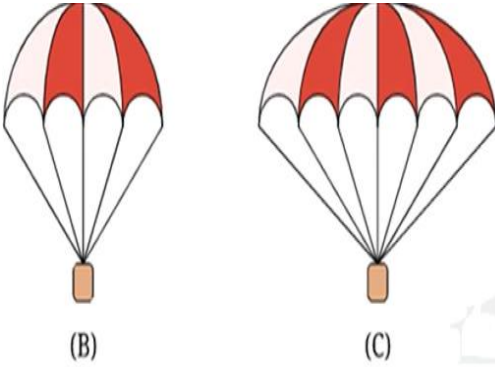
١- ظلل نوع القوة الموضحة في الصورة المقابلة: (ظلل الإجابة الصحيحة)

قوة الدفع قوة السحب

قوة الدوران قوة مغناطيسية



٢- الشكل المقابل يوضح مظلي هبوط بتصميمين مختلفين:



أ- ارسم على الشكل اتجاه كلا من قوة الوزن ومقاومة الهواء.

ب- إي من المظلتين ستهبط أولاً.

C B

علل اجابتك

٣- علقت كرة حديدية في حبل مثبت بجدار، وقرب منها مغناطيس (كما في الشكل).

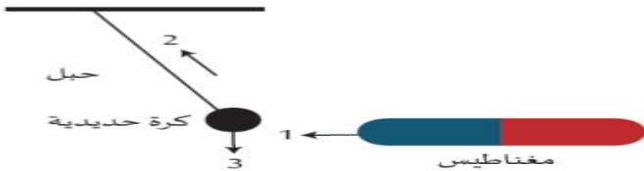
حدد أنواع القوى المؤثرة.



(b)

(a)

١
٢
٣



ب- يحتاج بعض الناس عند سفرهم لحمل المزيد من الامتعة فوق السيارة، لاحظ الشكل ثم ميز أي الطريقتين أفضل موضحا السبب:

.....
.....
.....

السؤال السادس:

استقصى احمد التباين بين قرون الفول، قطف ١٠ قرون من الفول وأحصى عدد حبات الفول في كل قرن ودونها كالتالي: (٨، ١٠، ١١، ٧، ١٤، ١٥، ٢٣، ٩، ٦، ١٢)

أ- احسب المتوسط الحسابي؟

.....
.....

ب- استخدم نتائج احمد لاستكمال الجدول التالي:

						عدد حبات الفول في القرن
						علامات العد
						عدد القرون

ج- المدى لهذه البيانات هو: (ظلل الإجابة الصحيحة)

١٥-٦

٨-١١

٢٣-٦

٨-١٢

السؤال السابع:

أ- توضح الصور التالية أمثلة لبعض النباتات:

A



B



C



ما هو التصنيف الصحيح لهذه النباتات (A) و (B) و (C) ؟

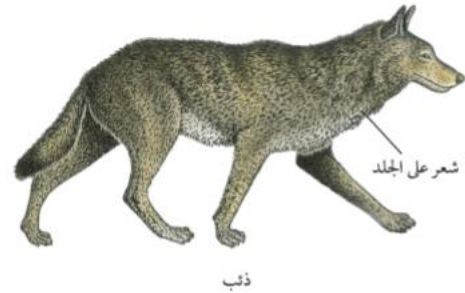
(ظلل الإجابة الصحيحة)

	C	B	A	
المخروطيات	الحزازيات	السرخسيات	السرخسيات	<input type="checkbox"/>
الحزازيات	السرخسيات	المخروطيات	المخروطيات	<input type="checkbox"/>
المخروطيات	السرخسيات	الحزازيات	الحزازيات	<input type="checkbox"/>
السرخسيات	الحزازيات	المخروطيات	المخروطيات	<input type="checkbox"/>

ب- افحص الصور التي أمامك ثم أجب:



(B)



(A)

١- صنف كل من الحيوان A ، B الي المجموعة التي ينتمي إليها الحيوان الفقاري :

..... (A)

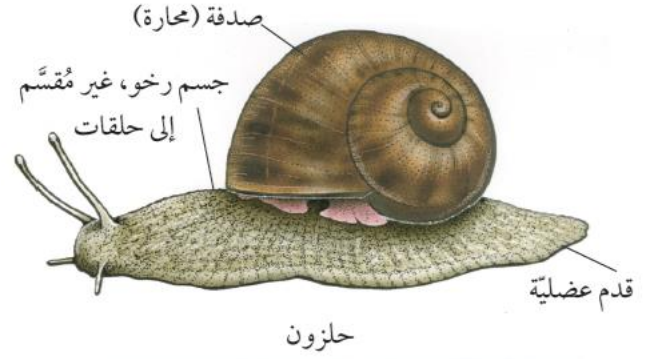
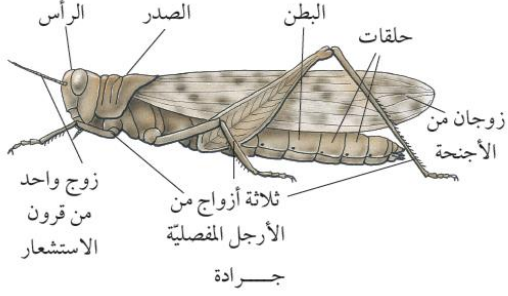
..... (B)

٢- اعطي تفسير مناسب لهذا التصنيف؟

.....

السؤال الثامن:

الشكل الآتي يمثل كائنات لافقاريات:



أ- حدد أهم الصفات المشتركة والصفات المختلفة بين الكائنين؟

١- الصفات المشتركة:.....

٢- الصفات المختلفة:.....

ب- صنف كل من الحلزون و الجرادة الأرض الى المجموعة التي ينتمي لها كل منهما:

١- الحلزون.....

٢- الجرادة.....

السؤال التاسع :

١ - أكمل الجدول التالي بما يناسب:

نوع المادّة	لون ورق تبّاع الشمس	المادّة
.....	حمض الهيدروكلوريك
.....	هيدروكسيد الصوديوم
.....	الماء
.....	عصير الليمون
.....	هيدروكسيد الكالسيوم

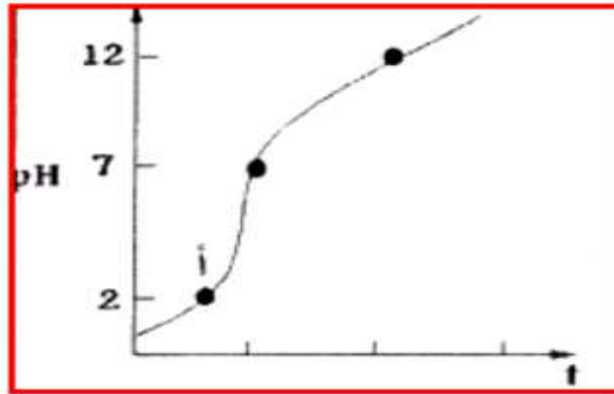
٢-١- اذكر مثالين لمادة حمضية:

.....
.....

ب- اذكر مثالين لمادة قاعدية

.....
.....

٣- قامت مجموعة من الطلاب بتنفيذ استكشاف لتعادل حمض مع قاعدة وحصلوا نتائج تم تمثيلها بيانيا كما في الرسم الآتي:



(ظلل الإجابة الصحيحة)

١- تعتبر المادة (أ) في الشكل؟

قاعدي

حمضي

علل اجابتك.....
.....

ب- حدد نقطة التعادل على الرسم

كلّ كلمة من الكلمات أو كلّ عبارة من العبارات التالية مرتبطة بأحماض أو بقلويّات.

معجون الأسنان	رقم هيدروجينيّ (pH) يساوي 9	تُحوّل لون الكاشف العام إلى اللون الأزرق
عصير الليمون	حمضيّ	تُحوّل لون الكاشف العام إلى اللون الأحمر
		رقم هيدروجينيّ (pH) يساوي 2
		صابونيّ

انقل الجدول. ثمّ اكتب كلّ كلمة أو عبارة في العمود الصحيح.

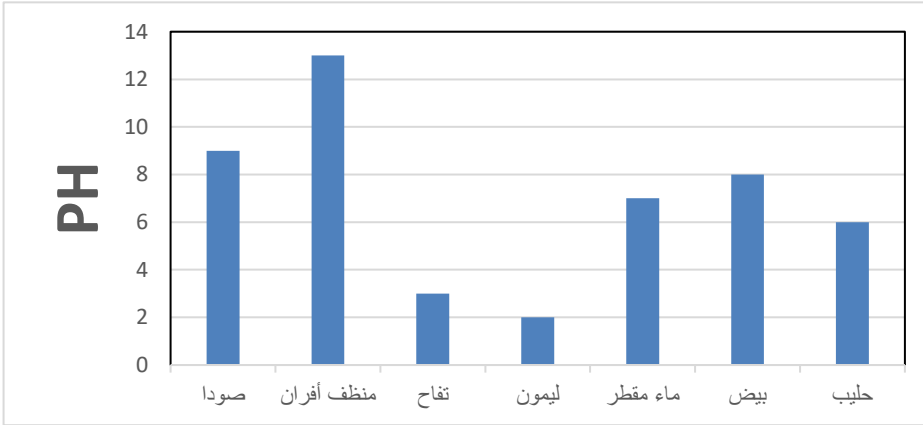
الكلمات المرتبطة بالقلويّات	الكلمات المرتبطة بالأحماض

١- ضع علامة (✓) في المكان المناسب امام العبارات الآتية:

خطأ	صح	العبرة
		القواعد مذاقها حامض
		حمض الكبريتيك من امثلة القواعد
		القلويات القوية خطيرة ومسببة للتآكل

٢- أعلى المواد في درجة الحموضة هي:

(ظلل الإجابة الصحيحة)



- الحليب الماء المقطر
 التفاح منظف افران

٣- الجدول الآتي يوضح الرقم الهيدروجيني لبعض المحاليل

المحلول	A	B	C	D
PH	10	7	4	13

ادرسه جيدا ثم صنف المحاليل الي محاليل حامضية ومحاليل قاعدية ومحاليل متعادلة بكتابة رمز المادة في الجدول الآتي:

المحاليل الحمضية	المحاليل القاعدية	المحاليل المتعادلة
.....