

تم تحميل هذا الملف من موقع المناهج العمانية



الملف ملخص وأوراق عمل الوحدة الثامنة النسب المئوية مع الحل

موقع المناهج ← المناهج العمانية ← الصف السابع ← رياضيات ← الفصل الأول

روابط مواقع التواصل الاجتماعي بحسب الصف السابع



روابط مواد الصف السابع على تلغرام

[الرياضيات](#)

[اللغة الانجليزية](#)

[اللغة العربية](#)

[التربية الاسلامية](#)

المزيد من الملفات بحسب الصف السابع والمادة رياضيات في الفصل الأول

[امتحان وإجابة الأسئلة الرسمية للفصل الدراسي الأول الدور الأول 20162017](#)

1

[كتاب دليل المعلم 2020](#)

2

[كتاب الطالب الجديد 2020](#)

3

[الكراسة التدريبية الشاملة](#)

4

[تحميل كراسة تدريبية مهمة](#)

5

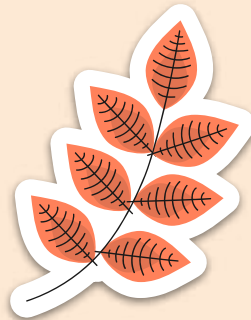
الوحدة الثامنة: النسب المئوية

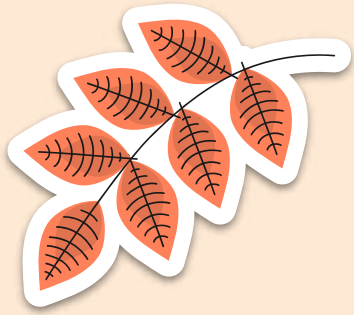


حساب الكسور والكسور العشرية والنسب المئوية المتكافئة

إعداد الأستاذة / فائزة آل سنان

بمدرسة عائشة بنت عبد الله الراسبية للتعليم الأساسي (0-7) محافظة مسقط





أنا أستطيع

- أستطيع التحويل بين الكسور والكسور العشرية والنسب المئوية المتكافئة.
- أستطيع أن أتذكر الكسور المتكافئة البسيطة والكسور العشرية والنسب المئوية.



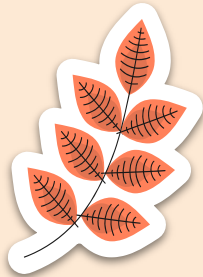
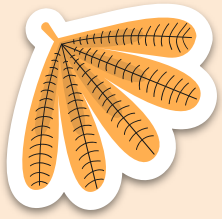
almanahj.com/or

المنهج المأهول



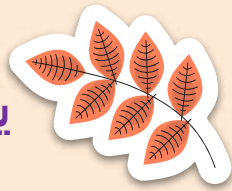
مفردات الدرس

النسبة المئوية

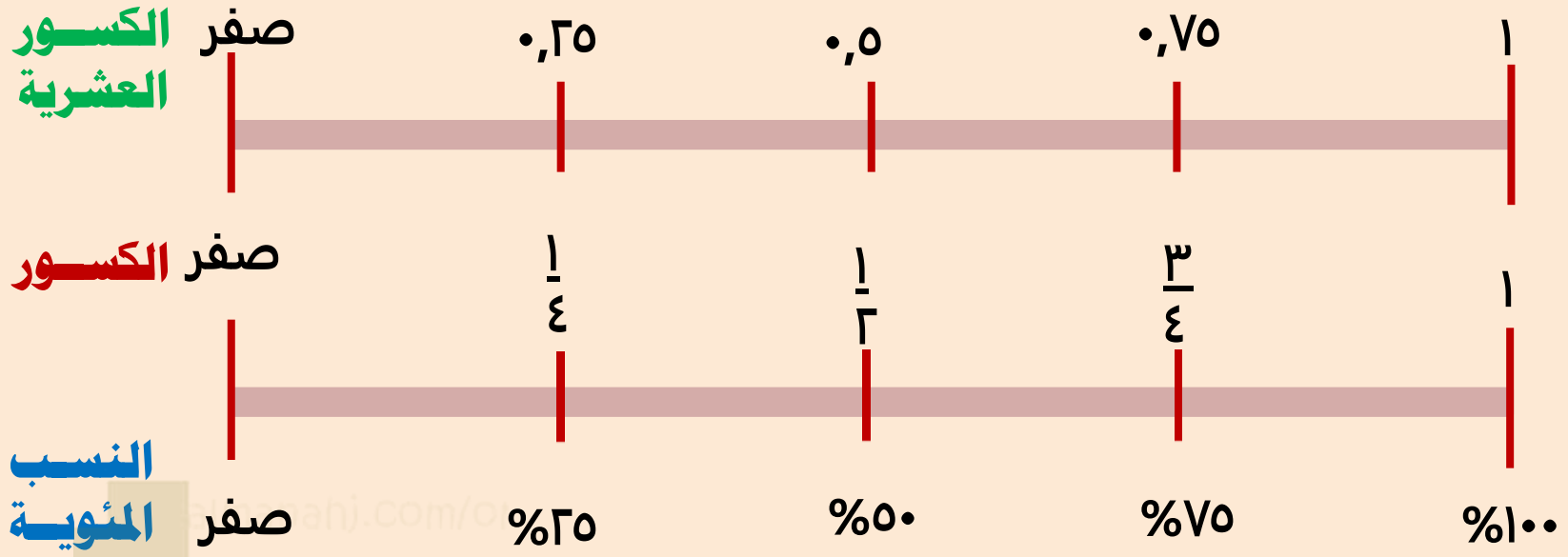


almanahj.com/or

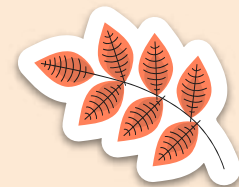
المناهج الحزبية



يعرض الشَّكْل التَّالِي بعض الكسور والكسور العشرية والنسب المئوية المتكافئة



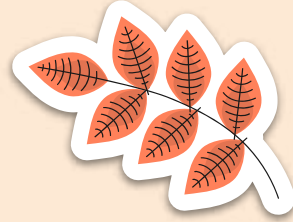
لمعرفة المزيد من الكسور والكسور العشرية والنسب المئوية المتكافئة
انظر كتاب الطالب صفحة 149 الشكل (1)



التحويل بين الكسور والكسور العشرية والنسب المئوية المتكافئة



للّحويل من كسر إلى كسر عشري



اكتب الكسر في صورة كسور متكافئة بمقام ١٠ أو ١٠٠ أو ١٠٠٠،

اكتب الكسر المتكافئ في صورة كسر عشري

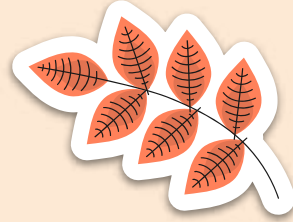


$$٠,٦ = \frac{٦}{١٠} = \frac{٢ \times ٣}{٢ \times ٥}$$

$$٠,١٥ = \frac{١٥}{١٠٠} = \frac{٥ \times ٣}{٥ \times ٢٠}$$

$$٠,٠٨ = \frac{٨}{١٠٠} = \frac{٤ \times ٢}{٤ \times ٢٥}$$

للتحويل من كسر عشري إلى نسبة مئوية



اضرب الكسر العشري في ١٠٠ لتحويله إلى نسبة مئوية

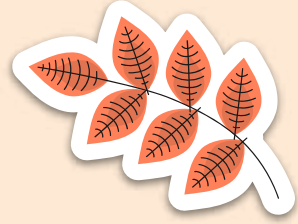


$$60\% = 100 \times 0,6$$

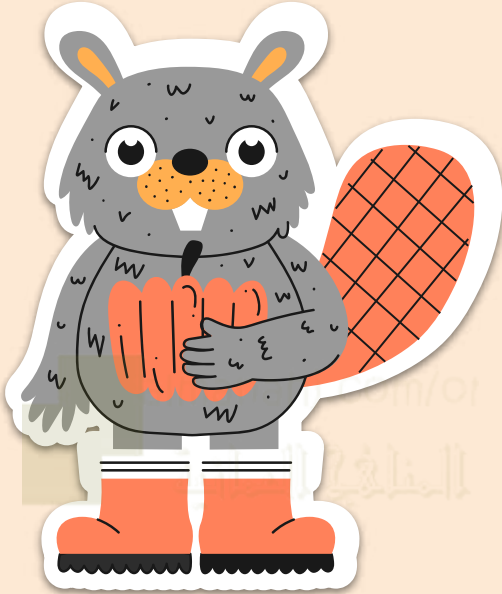
$$34\% = 100 \times 0,34$$

$$8\% = 100 \times 0,08$$

للّحويل من كسر إلى نسبة مئوية



اكتب الكسر في صورة كسور متكافئة بمقام ١٠٠

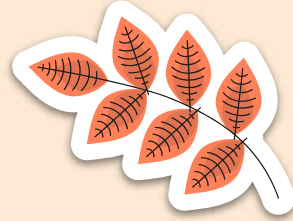


$$\% ٤ = \frac{٤}{١٠٠} = \frac{٢ \times ٢}{٢ \times ٥٠}$$

$$\% ١٥ = \frac{١٥}{١٠٠} = \frac{٥ \times ٣}{٥ \times ٢٠}$$

$$\% ٣٦ = \frac{٣٦}{١٠٠} = \frac{٤ \times ٩}{٤ \times ٢٥}$$

للتحويل من كسر عشري إلى كسر



اكتب الكسر العشري في صورة كسر بمقام ١٠ أو ١٠٠ أو ١٠٠٠،

اختصر هذا الكسر إلى أبسط صورة

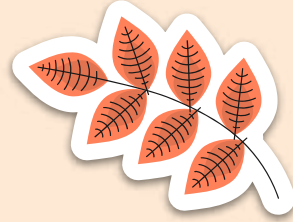


$$\frac{٣}{٥} = \frac{٢ \div ٦}{٢ \div ١٠} = ٠,٦$$

$$\frac{١١}{٥٠} = \frac{٢ \div ٢٢}{٢ \div ١٠٠} = ٠,٢٢$$

$$\frac{١٧}{٢٥} = \frac{٤ \div ٦٨}{٤ \div ١٠٠} = ٠,٦٨$$

للّحويل من نسبة مئويّة إلى كسر عشريّ



اكتب النسبة المئويّة في صورة كسر ثمّ حوِّله إلى كسر عشريّ

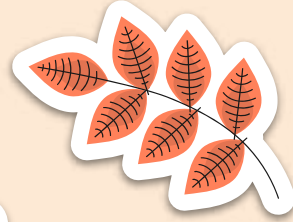


$$٠,٠٥ = \frac{٥}{١٠٠} = \% ٥$$

$$٠,١٤ = \frac{١٤}{١٠٠} = \% ١٤$$

$$٠,٧٤ = \frac{٧٤}{١٠٠} = \% ٧٤$$

للّحويل من نسبة مئويّة إلى كسر



اكتب النسبة المئويّة في صورة كسر بمقام ١٠٠

ضع الكسر في أبسط صورة

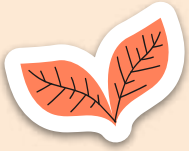
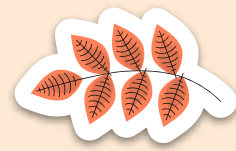


$$٠,٠٥ = \frac{٥}{١٠٠} = \% ٥$$

$$٠,١٤ = \frac{١٤}{١٠٠} = \% ١٤$$

$$٠,٧٤ = \frac{٧٤}{١٠٠} = \% ٧٤$$

نشاط جماعي : (فكر - زاوج - شارك)



استخدم الكسور لملء الفراغات في ما يلي : (لا يُمكنك استخدام كلِّ عددٍ إلاّ مرةٍ واحدةٍ)

٢٠%	$\frac{9}{10}$	٨٠%	٥٠%	$\frac{3}{4}$	$\frac{2}{5}$	٣٠%	٩٠%	١٠%
-----	----------------	-----	-----	---------------	---------------	-----	-----	-----

= ٨٠% (ج)

= ٠,٤ (ب)

= $\frac{3}{10}$ (ا)

= ٧٥% (و)

= $\frac{1}{5}$ (هـ)

= ٠,١ (د)

= (ح)

= $\frac{1}{2}$ (ز)

تمرين (حل المشكلات) : كتاب الطالب صفحة ٥١ رقم (٥)

سؤال اكتب الكسور التالية في صورة نسب مئويّة:

$$\frac{3}{8} \text{ (أ) } \quad \frac{7}{40} \text{ (ب)}$$

$$\text{الإجابة (أ) } \frac{375}{1000}, \frac{375}{1000} = \frac{125 \times 3}{125 \times 8}$$

$$0,375 = 100 \times 0,375$$

$$\text{(ب) } \frac{175}{1000}, \frac{175}{1000} = \frac{25 \times 7}{25 \times 40}$$

$$0,175 = 100 \times 0,175$$

في الشكل المقابل جزء من الواجب المنزلي الخاص بمريم. استخدم طريقة مريم لكتابة الكسور التالية في صورة

نسب مئوية :

$$\frac{1}{8} \text{ أ}$$

$$\frac{19}{40} \text{ د}$$

$$\frac{51}{200} \text{ ز}$$

$$\frac{471}{500} \text{ ي}$$

تفريد التعليم

نشاط تعزيزي / كتاب النشاط صفحة ١٠١ رقم (٢-٣-٤) المفردات (ب + د)

_____ (ب) ٨٨٪

_____ (د) ٤٪

(٢) اكتب كل نسبة مئوية في صورة كسر وكسر عشري :

_____ (ب) ٠,٧٨

_____ (د) ٠,٠٥

(٣) اكتب كسر عشري في صورة كسر وكسر عشري :

_____ (ب) $\frac{3}{50}$

_____ (د) $\frac{24}{25}$

(٤) اكتب كل كسر في صورة كسر عشري ونسبة مئوية :

almanahj.com/or

المناهج الميانية

تفريد التعليم

نشاط إثرائي / كتاب النشاط صفحة ١٠٢ رقم (٦)

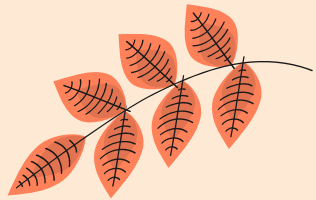
السؤال أوجد $\frac{3}{4}$ في صورة نسبة مئوية.

الإجابة $\frac{15}{200} = \frac{12}{160} = \frac{9}{120} = \frac{6}{80} = \frac{3}{40}$

$$\%75 = \frac{75}{10000} = \frac{150}{20000} = \frac{15}{2000}$$

فيما يلي جزء من الواجب المنزلي الخاص بسامي
ما الخطأ الذي وقع فيه سامي؟

اكتب الإجابة الصحيحة موضحا جميع خطوات الحل.



التقويم الختامي



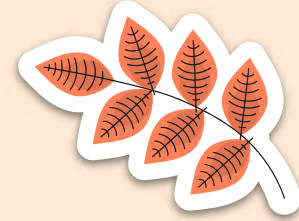
كُتِبَ عَلَى كَيْسِ طَحِينِ جَدِيدِ الْوَصْفِ الْتَالِيِ (الْمُحْتَوَى ٥٠٠ غَم) وَتَحْتَاجُ وَصْفَةَ إِعْدَادِ الْكَعْكَ إِلَى ١٥٠ غَمٍ مِنَ الطَّحِينِ .

أ ما النسبة المئوية للطحين المستخدم من الكيس ؟



ب ما النسبة المئوية للطحين المتبقي في الكيس ؟





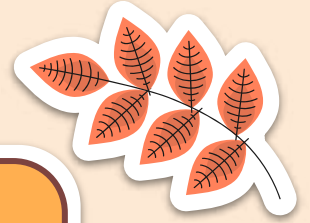
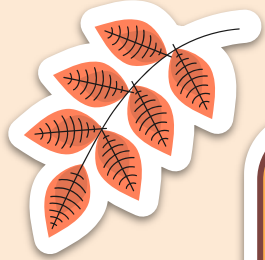
النشاط البيئي



كتاب النشاط

صفحة ١٠١

رقم (٢-٣-٤) المفردات أ/ج +، رقم (٥)



التعلم الذاتي

<https://www.liveworksheets.com/or1434639md>

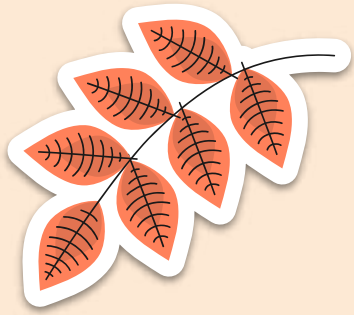
<https://www.liveworksheets.com/ed1889280po>

<https://www.liveworksheets.com/jq1217024ts>

<https://wordwall.net/ar/resource/6847861>

<https://wordwall.net/ar/resource/13887046>





نهاية الدرس إلى اللقاء



almanahj.com/or

المنهج المأزجة

