

تم تحميل هذا الملف من موقع المناهج العمانية



الامتحان النهائي الرسمي الدور الثاني

موقع فايلاتي ← المناهج العمانية ← الصف السابع ← علوم ← الفصل الأول ← الامتحان النهائي ← الملف

تاريخ إضافة الملف على موقع المناهج: 2024-09-30 13:48:15

ملفات اكتب للمعلم اكتب للطالب الاختبارات الكترونية | اختبارات | حلول | عروض بوربوينت | أوراق عمل
منهج انجليزي | ملخصات وتقارير | مذكرات وبنوك | الامتحان النهائي للمدرس

المزيد من مادة
علوم:

التواصل الاجتماعي بحسب الصف السابع



صفحة المناهج
العمانية على
فيسبوك

الرياضيات

اللغة الانجليزية

اللغة العربية

التربية الاسلامية

المواد على تلغرام

المزيد من الملفات بحسب الصف السابع والمادة علوم في الفصل الأول

كراسة الأسئلة الشاملة للمادة

1

ملخص دروس الوحدة الأولى النبات والإنسان ككائنات حية

2

ملخص دروس المادة

3

ملخص ثاني للمادة

4

أساسيات المادة

5

7



امتحان الصف السابع

الفصل الدراسي الثاني - الدور الثاني

للعام الدراسي 1444 هـ - 2023/2022 م

- المادة: العلوم
- عدد صفحات أسئلة الامتحان: (7) صفحات.
- زمن الإجابة: ساعه ونصف
- الإجابة في الورقة نفسها.

| | | |
|------|---------|------------|
| | | اسم الطالب |
| الصف | المدرسة | |

تعليمات الامتحان:

- أجب عن جميع الأسئلة في الفراغ المخصص في ورقة الأسئلة.
- وضح كل خطوات حلك في دفتر الأسئلة.
- يسمح باستخدام الآلة الحاسبة المسموح بها في جميع المواد عدا مادة الرياضيات للصفوف 5 - 7 فقط.
- تأكد من اكتمال صفحات أسئلة الامتحان وفق العدد الموضح أعلاه.

| التوقيع بالاسم | | الدرجة | | السؤال |
|----------------|--------------|---------|----------|---------------|
| المصحح الثاني | المصحح الأول | بالحروف | بالأرقام | |
| | | | | 1 |
| | | | | 2 |
| | | | | 3 |
| | | | | 4 |
| | | | | 5 |
| مراجعة الجمع | جمعه | | | المجموع |
| | | | | المجموع الكلي |

امتحان الصف السابع لمادة العلوم للفصل الدراسي الثاني
الدور: الثاني للعام الدراسي 1444 هـ – 2023/2022 م

السؤال الأول:

-1

13

أ- ضع علامة (√) أو (×) أمام العبارات التالية :- [2]

| الإجابة | العبرة | |
|---------|---|---|
| | تعد الكائنات المحللة من الكائنات المستهلكة للغذاء | أ |
| | المسبب الأساسي لتآكل طبقة الأوزون هي مركبات الكلوروفلوروكربون | ب |
| | تسمى دراسة الكائنات الحية في بيئتها بعلم الجيولوجيا | ج |

لديك مجموعة من الكائنات الحية :-



السمك

A



العوالق الحيوانية

B



النورس

C



العوالق النباتية

D

ب- الترتيب الصحيح للسلسلة الغذائية لهذه الكائنات :- (ظلل مربع الإجابة الصحيحة) [1]

A ← C ← B ← D

A ← C ← D ← B

C ← A ← B ← D

C ← A ← D ← B

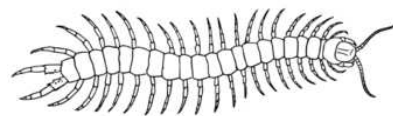
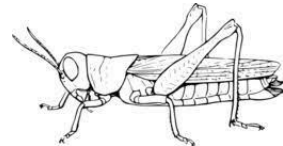
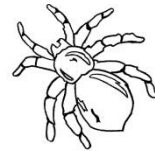
ج- صل بخط بين الكائن الحي والمجموعة التي ينتمي إليها :- [2]

كثيرات الأرجل

الرخويات

العنكبوتيات

الحشرات



يتبع/2

امتحان الصف السابع لمادة العلوم للفصل الدراسي الثاني
الدور: الثاني للعام الدراسي 1444 هـ – 2023/2022 م

تابع / السؤال الأول:

2- يوضح الشكل المقابل شبكة غذائية:



(أ) الكائن المنتج بهذه الشبكة هو [1]

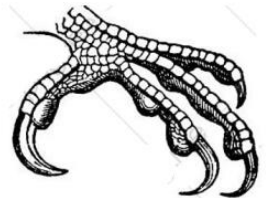
(ب) ماذا يطلق على الثعلب في الشبكة الغذائية

..... [1]

(ج) ارسم اتجاه انتقال الطاقة بين الشمس

والعشب . [1]

د- أي الأرجل الآتية تمثل رجل طائر تكيف للسباحة في الماء :- (ظلل مربع الإجابة الصحيحة) (1)



3- يوضح المخطط الآتي إحدى طبقات الغلاف الجوي.



(أ) 1- أين توجد طبقة الأوزون؟ (1)

.....

(1) 2- ما اسم الأشعة المشار إليها بالرمز (A) والتي تحميها منها طبقة الأوزون ؟

.....

(1) (ب) أي الغازات الآتية مسببة للمطر الحمضي : (ظلل الإجابة الصحيحة)

○ ثاني أكسيد الكربون ○ الهيليوم ○ ثاني أكسيد الكبريت ○ الأوكسجين

(1) (ج) أكتب المصطلح العلمي: هو إضافة مواد ضارة بالبيئة (.....)

يتبع/3

امتحان الصف السابع لمادة العلوم للفصل الدراسي الثاني
الدور: الثاني للعام الدراسي 1444 هـ - 2023/2022 م

السؤال الثاني:

4

(أ) تحمينا طبقة الأوزون من الأشعة :- (ظلل مربع الإجابة الصحيحة) [1]

فوق البنفسجية تحت الحمراء السينية الضوء المرئي

(ب) فسّر تصنع مقابض أواني الطبخ من اللافلزات. (1)

.....

(ج) أكثر المواد ملائمة لصناعة لعبة طفل صغير هي البلاستيك ؟
صح خطأ (ظلل الإجابة الصحيحة) (1)

التفسير:

(د) اكمل العبارة :

غاز خفيف يستخدم في ملء المناطيد والبالونات (.....) (1)

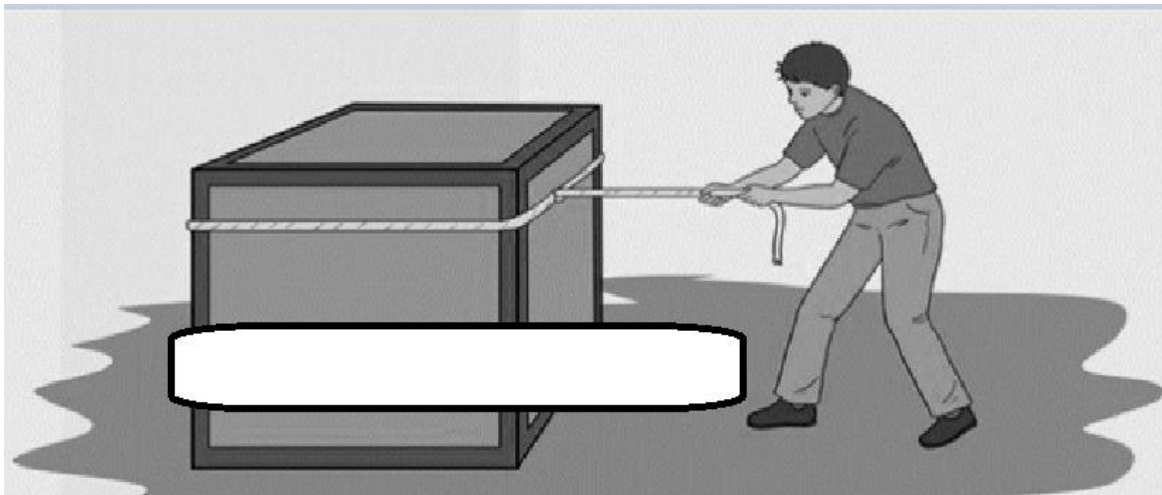
السؤال الثالث:

7

(أ) تقاس القوى بوحدة: (ظلل الإجابة الصحيحة) (1)

الكيلوجرام نيوتن الجرام المتر

(ب) ارسم اتجاه قوة السحب وقوة الاحتكاك المؤثرة على الصندوق داخل المستطيل. (2)



(ج) إذا كانت كتلة الصندوق (60 kg) فكم سيكون وزنه على سطح الأرض؟ (1)

.....

يتبع/4

امتحان الصف السابع لمادة العلوم للفصل الدراسي الثاني
الدور: الثاني للعام الدراسي 1444 هـ – 2023/2022 م

تابع السؤال الثالث:

(د) مستخدماً العبارات الموجودة في الصندوق (اكمل الجدول الآتي) :

| أداة تستخدم لقياس القوة / قوة التلامس العمودية / مقاومة الهواء | |
|--|------------------|
| قوة دفع الأرض إلى أعلى | |
| | الميزان الزنبركي |

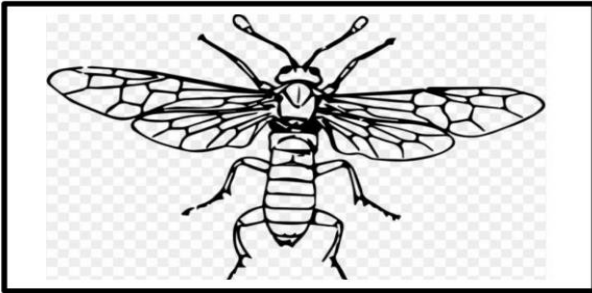
(هـ) سمِّ إحدى القوى المؤثرة على المظلي عندما يهبط نحو الأرض؟

.....

السؤال الرابع :

1- أ) الكائن الحي في الشكل المقابل من طائفة الحشرات لأنه يمتلك؟ (1)
(ظلل الإجابة الصحيحة)

10



- أربعة أزواج من الأرجل المفصليّة
- زوجين من قرون الاستشعار
- ثلاثة أزواج من الأرجل المفصليّة
- ثلاثة أزواج من قرون الاستشعار

ب) قام سعيد باستقصاء عدد النباتات من كل لون من الأزهار النامية في منطقة صغيرة من الحقل وحصل على النتائج الموضحة في مخطط التكرار المقابل.



1- كم عدد النباتات التي وجدها سعيد؟ (1)

.....

2- ما اللون الذي كان أكثر تكراراً في ألوان الأزهار؟ (1)

.....

3- أوجد المدى؟ (1)

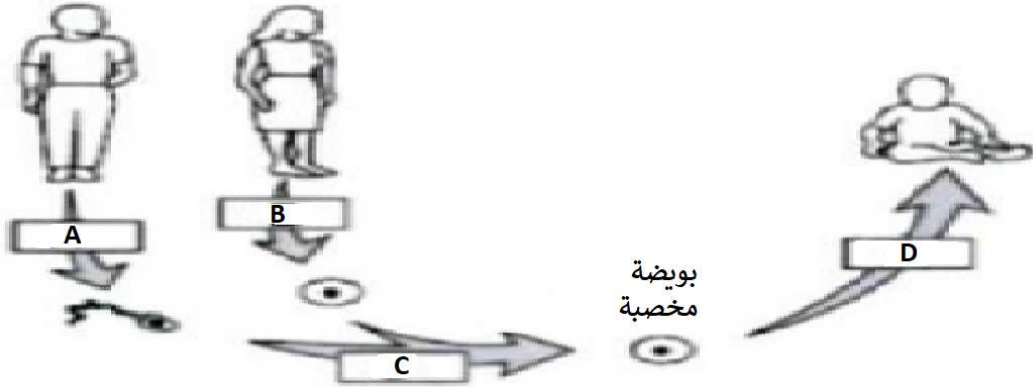
.....

يتبع/5

امتحان الصف السابع لمادة العلوم للفصل الدراسي الثاني
الدور: الثاني للعام الدراسي 1444 هـ - 2023/2022 م

تابع / السؤال الرابع :

ج) جينات الفرد (D) تتطابق مع جينات الفرد.

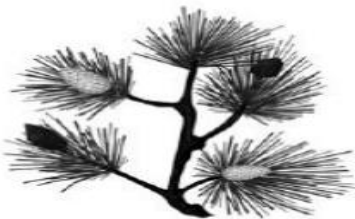


(1) فقط A B و C فقط B A و B (ظل الإجابة الصحيحة)

(2) أ) صل بخط بين العبارات في العمود (أ) وما يناسبها في العمود (ب) :

| العمود (ب) | العمود (أ) |
|---------------------------------------|--------------|
| مادة كيميائية تحمل المعلومات الوراثية | الجين |
| انتقال الصفات من الأبوين إلى الأبناء | الوراثة |
| مجموعة من التعليمات الوراثية | الحمض النووي |

ب) الأشكال الآتية توضح أربع مجموعات نباتية:



ع



ص



س

1- ما رمز المجموعة النباتية التي تتميز بأن لها أبواغ على ظهر الخوص؟

.....

يتبع/6

امتحان الصف السابع لمادة العلوم للفصل الدراسي الثاني
الدور: الثاني للعام الدراسي 1444 هـ – 2023/2022 م

تابع / السؤال الرابع :

2- ضع علامة (√) في المكان المناسب أمام كل عبارة من العبارات الآتية:

| خطأ | صواب | العبارة |
|-----|------|--|
| | | تنتمي المجموعة (س) إلى الحزازيات |
| | | تتميز أوراق المجموعة (ع) بأنها إبرية |

3- عدد خصائص المجموعة النباتية (ص) ؟

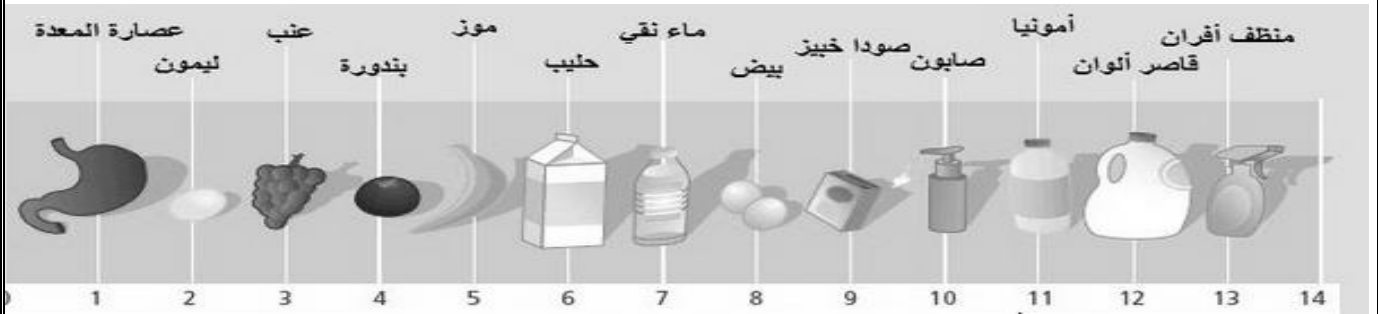
(1)

.....

السؤال الخامس :

6

1- الشكل التالي يمثل دليل الكاشف العام ، استخدمه للإجابة عن الأسئلة التالية :



أ) ما المادة المتعادلة في الشكل ؟ (1)

.....

ب) ما اللون الناتج من وضع ورقة تباع الشمس في عصير الليمون؟ (1)

.....

ج) أي المحاليل الآتية هو الأكثر قلوية : (ظلل الإجابة الصحيحة) (1)

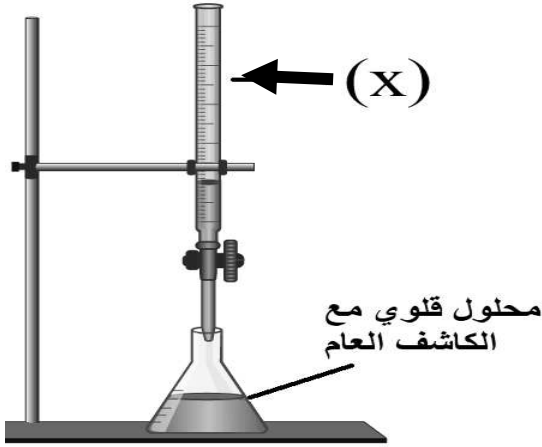
○ حليب ○ صابون ○ منظف أفران ○ عصارة المعدة

يتبع/7

امتحان الصف السابع لمادة العلوم للفصل الدراسي الثاني
الدور: الثاني للعام الدراسي 1444 هـ – 2023/2022 م

تابع السؤال الخامس :

2- قام مجموعة من طلاب الصف السابع بتجربة تفاعل حمض مع قلوي, فقاموا بوضع الحمض في الأداة (X) ووضع مادة قلوية قوية مع الكاشف في ورق مخروطي كما بالشكل المقابل :-



أ) ماذا يسمى تفاعل الحمض مع القلوي ؟ (1)

.....

ب) ما اسم الأداة (X) ؟ (1)

.....

ج) ما لون المحلول في البداية ؟ (1)

.....

انتهت الأسئلة مع الدعاء للجميع بالتوفيق والنجاح.