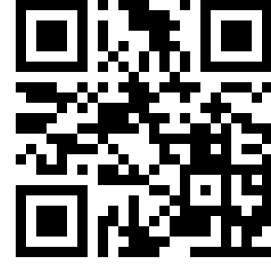


## شكراً لتحميلك هذا الملف من موقع المناهج العمانية



## نموذج أسئلة الاختبار الرسمي (الظاهرة)

[موقع المناهج](#) ⇨ [المناهج العمانية](#) ⇨ [الصف السابع](#) ⇨ [اجتماعيات](#) ⇨ [الفصل الأول](#) ⇨ [الملف](#)

تاريخ نشر الملف على موقع المناهج: 07:32:19 2023-01-10

## التواصل الاجتماعي بحسب الصف السابع



## روابط مواد الصف السابع على تلغرام

[الرياضيات](#)

[اللغة الانجليزية](#)

[اللغة العربية](#)

[التربية الاسلامية](#)

## المزيد من الملفات بحسب الصف السابع والمادة اجتماعيات في الفصل الأول

<a href="#">ملخص شامل للمادة</a>	1
<a href="#">ملخص الوحدة الأولى الحضارات القديمة في عمان وشبه الجزيرة العربية</a>	2
<a href="#">نموذج أسئلة الاختبار الرسمي</a>	3
<a href="#">أسئلة الاختبار الرسمي مسقط</a>	4
<a href="#">نموذج أسئلة الاختبار الرسمي (جنوب الشرقية)</a>	5

## تابع السؤال الأول:

٧ - الدولة التي تعكس أعلى مؤشر للتقدم الصحي والاجتماعي حسب بيانات الجدول التالي :

الدولة	سلطنة عُمان	الجمهورية اليمنية	الصومال	سوريا
معدل وفيات الأطفال الرضع بالآلاف	٨	٥٧	١٠٨	٢٠

أ- سلطنة عمان      ب- الجمهورية اليمنية      ب- الصومال      ج- سوريا

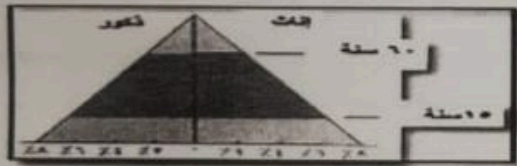
٨- العصر الذي اكتشف فيه الانسان النار:

أ- الحجري القديم      ب- الحجري الحديث      ج- البرونزي      د- الحديدي

٩- الاسم الذي أطلقه الفرس على عمان قديما:

أ- مجان      ب- دلمون      ج- مزون      د- اوال

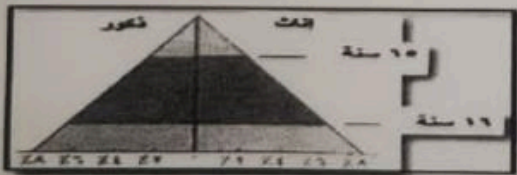
١٠- الهرم السكاتي الصحيح الذي يمثل المجتمع الفتي هو :



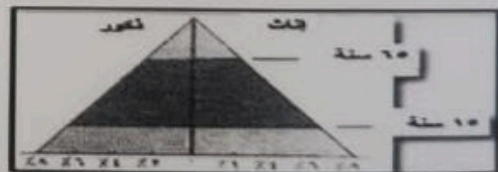
(ب)



(أ)



(د)



(ج)

١١- يقصد بنظام السير على الطرقات سواء للمركبات أم للمشاة :

أ- التوعية المرورية      ب- السلامة المرورية      ج- الامن      د- المرور

١٢ - استغلال المال الزائد عن الحاجة لإقامة مشاريع تزيد من الدخل يعرف ب :

أ- الدخل      ب- الترشيح      ج- الادخار      د- الاستثمار

(٦)

المادة: الدراسات الاجتماعية - الصف: السابع - الدور الاول - الفصل الدراسي الأول - العام الدراسي ٢٠٢٢/٢٠٢٣ م

(٦ درجات)

السؤال الخامس : اجب عن الأسئلة الآتية

أ - اكتب اسفل كل صورة من الصور المهنة التي مارسها الانسان في عمان منذ القدم

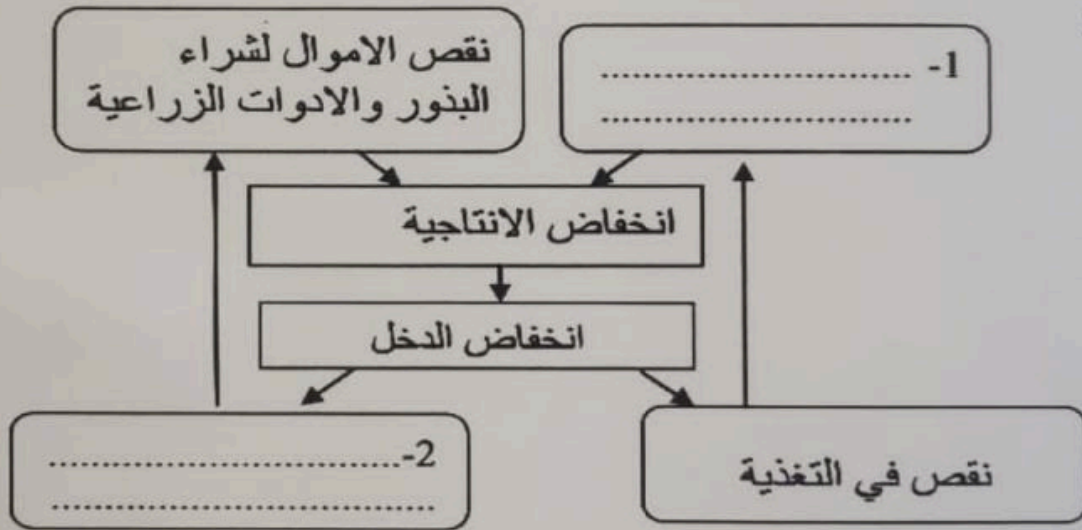


..... ٢ -



..... ١ -

ب - أكمل الخريطة الذهنية التي توضح ( حلقة الفقر ) :



ج - عرف العصور الحجرية

.....  
.....

انتهت الأسئلة مع الدعاء للجميع بالتوفيق والنجاح.

(٣)

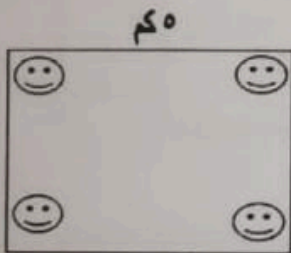
المادة: الدراسات الاجتماعية - الصف: السابع - الدور الاول - الفصل الدراسي الأول - العام الدراسي ٢٠٢٢/٢٠٢٣ م

( ٨ درجات )

السؤال الثاني :- اجب عن الأسئلة الآتية

١ - اكتب المصطلح او المفهوم الصحيح لكل عبارة مما يلي

.....	أ - هم الافراد في سن العمل من الذكور والاثاث سواء اكانوا عاملين ام باحثين عن عمل
.....	ب - سلامة الانسان من أي مرض وقيامه بوظائفه على اكمل وجه وقدرته على ممارسته الأنشطة الاجتماعية والثقافية والرياضية في المجتمع
.....	ج - الفرق بين أعداد المواليد وأعداد الوفيات للسكان في مجتمع ما في فترة محددة

٢ - احسب الكثافة السكانية للمدينة في الشكل الذي امامك اذا علمت ان  $\text{☺} = ١٠ \text{ انسمة / كم}^٥$ 

.....  
 .....  
 .....  
 .....

٣ - امامك خريطة شبه الجزيرة العربية ادرسها جيدا ثم اجب عن الأسئلة التي تليها :-



أ - وقع على الخريطة الميناء التجاري العماني الذي اتخذه الفرس مركزا لتجارتهم البحرية

ب - ضع دائرة حول موقع حضارة بلاد ما بين النهرين على الخريطة

ج - ما نوع العلاقات السياسية التي كانت تربط بين دول اليمن القديمة

.....

(٤)

المادة: الدراسات الاجتماعية - الصف: السابع - الدور الاول - الفصل الدراسي الأول - العام الدراسي ٢٠٢٢/٢٠٢٣ م

السؤال الثالث: اجب عن الأسئلة الآتية ( ٨ درجات )  
١- ادرس الشكل المرسوم أمامك واستنتج منه (اثنين)



من العوامل الطبيعية المؤثرة في توزيع السكان.

.....  
.....

٢ - أدرس الخريطة التي أمامك ثم اجب عن الأسئلة التي تليها :



أ - ما نوع التركيز السكاني في المنطقة المشار إليها في الخريطة بالرمز ▲

ب - اذكر السبب الرئيسي لتركز السكان في شرق الدولة المشار إليها في الخريطة بالرقم ( ٢ )

.....



٣ - ادرس الرسم الذي أمامك وأجب عن الأسئلة التالية:

أ- اذكر اثنين من شروط امان المركبة التي يجب التأكد من توافرها لتلائم الظروف الواردة في الشكل؟

.....

ب- اكتشف الخطأ المروري الذي ارتكبه

سائق السيارة رقم 3؟

.....

ج - استنتج من الرسم أحد أسباب الحوادث المرورية

.....

السؤال الرابع: اجب عن الأسئلة الآتية .:

١ - فسر ما يلي

أ- أهمية تناول الطالب وجبة الإفطار

.....

.....

ب - تعمل السلطنة على توزيع إقامة المشاريع التنموية بين مختلف المحافظات

.....

.....

.....

٢ - عدد اثنين من العوامل التي تتأثر بها نسبة النوع في المجتمع

.....

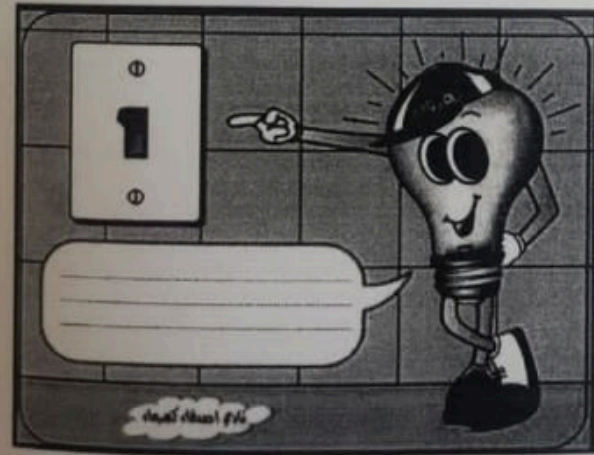
.....

٣ - اجب عن ما يلي

أ - << اذا سافرت مع عائلتك الى صلالة في رحلة سياحية >> ما الطريقة التي تنصح بها للمحافظة على جمال البيئة

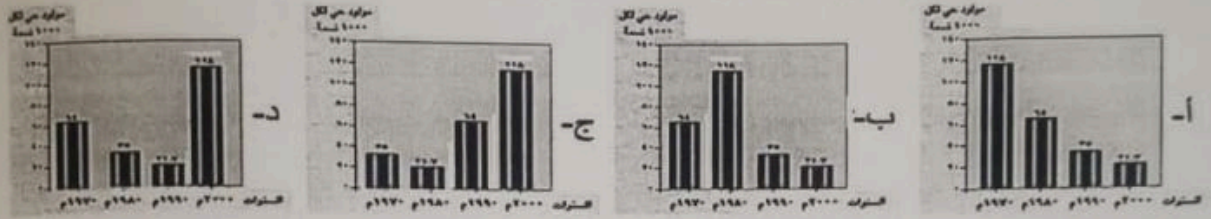
.....

ب - اقترح عبارة تضاف الى الملصق بهدف ترشيد استهلاك الكهرباء



أجب عن جميع الأسئلة الآتية  
السؤال الأول: اختر الإجابة الصحيحة من بين البدائل المعطاة فيما يأتي: (١٢ درجة)

١- الرسم البياني الصحيح الذي يمثل وفيات المواليد في سلطنة عمان منذ بداية عام ١٩٧٠م:



٢- المعادلة التي يتم استخدامها في احتساب معدل المواليد:

$$\begin{aligned} \text{أ-} & \text{عدد المواليد الأحياء} \div \text{عدد السكان في منتصف العام} \times 1000 \\ \text{ب-} & \text{عدد السكان في منتصف العام} \div \text{عدد المواليد الأحياء} \times 100 \\ \text{ج-} & \text{عدد المواليد الأحياء} \div \text{عدد السكان في منتصف العام} \times 100 \\ \text{د-} & \text{عدد السكان في منتصف العام} \div \text{عدد المواليد الأحياء} \times 1000 \end{aligned}$$

٣- القارات التي يمثل مجموع سكانها ثلاثة أرباع سكان العالم:

- أ- آسيا - أفريقيا - أوروبا  
ب- آسيا - أفريقيا - استراليا  
ج- استراليا - أفريقيا - أوروبا  
د- أمريكا الشمالية - أوروبا - استراليا

٤- من الممتلكات العامة للدولة تعد شواهد تاريخية تعمل على تنشيط السياحة:

- أ- الشواطئ ب- السدود ج- الآثار د- الحدائق

٥- التصرف الصحيح للسائق عندما تكون خلفه سيارة إطفاء:

- أ- تخفيف السرعة ب- زيادة السرعة ج- إفساح الطريق د- يلزم مساره

٦- الموقع الأثري الذي عثر فيه حوالي (١٠٠) مقبرة مبنية من الحجر المحلي في شبه الجزيرة



العربية:

- أ- ١  
ب- ٢  
ج- ٣  
د- ٤