

تم تحميل هذا الملف من موقع المناهج العُمانية



* للحصول على أوراق عمل لجميع الصفوف وجميع المواد اضغط هنا

<https://almanahj.com/om>

* للحصول على أوراق عمل لجميع مواد الصف السابع اضغط هنا

<https://almanahj.com/om/7>

* للحصول على جميع أوراق الصف السابع في مادة علوم ولجميع الفصول, اضغط هنا

<https://almanahj.com/om/7science>

* للحصول على أوراق عمل لجميع مواد الصف السابع في مادة علوم الخاصة بـ الفصل الأول اضغط هنا

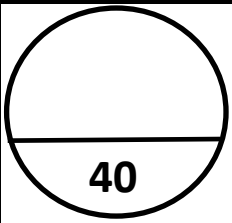
<https://almanahj.com/om/7science1>

* لتحميل كتب جميع المواد في جميع الفصول لـ الصف السابع اضغط هنا

<https://almanahj.com/om/grade7>

للتحدث إلى بوت على تلغرام: اضغط هنا

https://t.me/omcourse_bot



وزارة التربية والتعليم

المديرية العامة للتربية والتعليم بمحافظة الباطنة جنوب

دائرة التقويم التربوي

قسم مراقبة وتقويم التحصيل الدراسي

امتحان تجريبي لمادة العلوم للصف السابع للفصل الدراسي الأول 2020/2019م

الاسم:
 الصف: - السابع /
 زمن الامتحان: ساعة واحدة.
 عدد صفحات الامتحان: 7 صفحات.

السؤال الأول:

[1] (أ) جزء من الزهرة يعمل على جذب الطيور والحشرات بسبب ألوانه ورائحته هو:

(ظلل الدائرة المرسومة بجوار الإجابة الصحيحة)

- السداة. ○ السبلة.
 ○ المتك. ○ البتلة.

[2] (ب) صل بخط بين مواصفات البذور وما يناسبها من وسائل الانتشار:

النحلة

حبوب لقاح ذات أشواك

الخروف

حبوب لقاح خفيفة الوزن

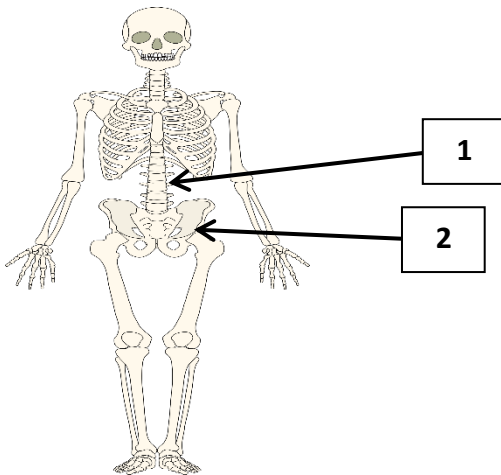
الرياح

حبوب لقاح أزهارها ملونة وذات رحيق

السؤال الثاني:

[1] (أ) صنف المفاصل المشار إليها بالأرقام في الشكل

المقابل في الجدول الآتي حسب نوعها:



مفصل رزي	مفصل كروي
.....

تابع السؤال الثاني:

(ب) الشكل (1) يوضح مواقع عضلات الركبة، والشكل (2) يوضح أحد الرياضيين وهو يقوم بعملية الإحماء قبل ممارسة الرياضة:



الشكل (1)



الشكل (2)

[2]

أكمل الفراغات في الجدول الآتي بإحدى الكلمات الآتية: (انقباض – انبساط):

العضلة الخلفية	العضلة الأمامية	الساق في الشكل (2)
.....	اليمنى
.....	اليسرى

[1]

(ج) وضح أهمية عملية الإحماء للعضلات التي يقوم بها الرياضيون قبل البدء بالمسابقات الرياضية.

.....

.....

السؤال الثالث:

[1]

(أ) يمثل الشكل الآتي حالات المادة الثلاث:



المادة (ج)



المادة (ب)



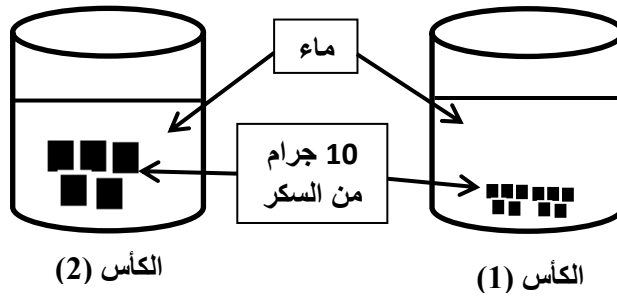
المادة (أ)

(ظلل الدائرة المرسومة بجوار العبارة الصحيحة)

- المادة (أ) غير قابلة للتدفق.
- المادة (ج) قابلة للتدفق.
- المادتين (ب) و (ج) غير قابلة للتدفق.
- المادتين (أ) و (ب) قابلة للتدفق.

تابع السؤال الثالث:

ب) أرادت سحر دراسة أحد العوامل المؤثرة على الانتشار فقامت بالتجربة الآتية:



[2]

1- عدد العوامل التي تؤثر على معدل الانتشار؟

- -
- -
- -

[1]

2- ما العامل الذي قامت سحر بدراسته؟

.....

[1]

3- أين تتوقع ستكون سرعة الانتشار أكثر؟ (اكتب رقم الكأس).

.....

السؤال الرابع:

[1]

أ) ظاهرة نقل الطاقة خلال المائع تسمى بـ:

(ظلل الدائرة المرسومة بجوار الإجابة الصحيحة)

- الحمل الحراري.
- العزل الحراري.
- الإشعاع الحراري.
- الشغل الحراري.

[1]

ب) ما نوع الطاقة المخزنة في الجهاز الموضح بالشكل المقابل؟

(ظلل الدائرة المرسومة بجوار الإجابة الصحيحة)



- كيميائية.
- حرارية.
- إشعاعية.
- كهربائية.

السؤال الخامس:

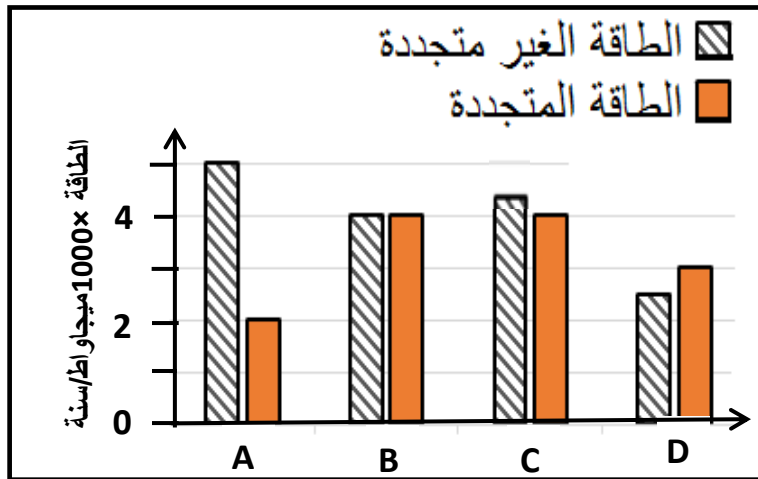
[3]

صنف جميع مصادر الطاقة الآتية في الجدول التالي:

الغاز الطبيعي - الشمس - الماء - الوقود الأحفوري - الرياح - الطاقة النووية

مصادر طاقة غير متجددة	مصادر طاقة متجددة
.....
.....
.....

السؤال السادس:



يمثل الشكل المقابل مقدار الطاقة التي تستهلكها المناطق الافتراضية (A - B - C - D) في السنة الواحدة :

(أ) ما رمز المنطقة التي :

[1] - تستخدم أكبر مقدار من الطاقة الغير متجددة؟

[1] - تستخدم أقل مقدار من الطاقة المتجددة؟

[1] (ب) كم مقدار الطاقة المتجددة التي تستهلكها المنطقة (D) خلال سنتين؟

.....

[1] (ج) ما رمز المنطقة التي تُعتبر صديقة للبيئة؟

D ○ C ○ B ○ A ○

[1] فسر اجابتك.

.....

.....

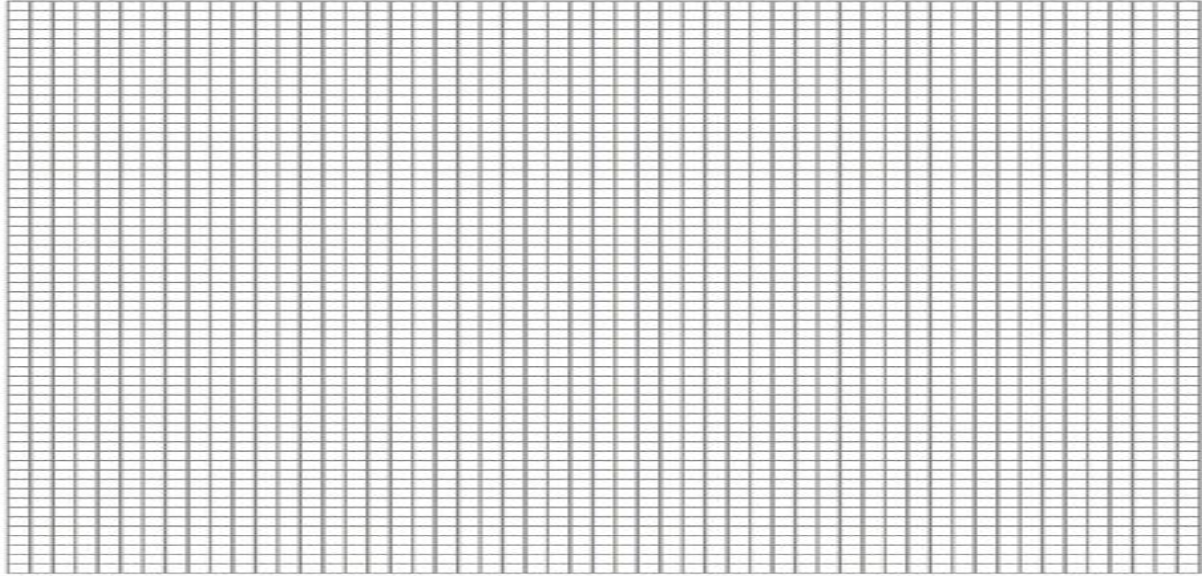
السؤال السابع:

أجرى يوسف استقصاء لدراسة تأثير معدل الرطوبة على نمو الكائنات الدقيقة، واختار فطر الخميرة، ولخص نتائج الاستقصاء في الجدول الآتي:

80	60	40	20	0	نسبة الرطوبة
700	400	250	120	50	أعداد الخميرة

(أ) ارسم تمثيل بياني (خطي) تعبر فيها عن النتائج التي حصل عليها يوسف:

[2]



(ب) ماذا تتوقع أن يحدث لمعدل نمو الخميرة إذا عُرِضت لدرجة حرارة (60°C) في نهاية الاستقصاء؟

[1]

(ج) أي الجمل الآتية تصف النتيجة التي توصل إليها يوسف في استقصاءه:

[1]

- الاستقصاء لم يُعطي نتائج واضحة ودقيقة.
- لا توجد علاقة بين معدل الرطوبة ونمو الخميرة.
- توجد علاقة طردية بين معدل الرطوبة ونمو الكائنات الدقيقة.
- توجد علاقة عكسية بين معدل الرطوبة ونمو الكائنات الدقيقة.

[2]

(د) عدد اثنين من أساليب إبطاء معدل تحلل الغذاء:

-
-

السؤال الثامن:

(أ) رتب المراحل الآتية لتكوين الأحافير ترتيباً صحيحاً بوضع الأرقام (1-6) في المربعات الفارغة: [3]

.....
.....
.....
.....
.....
.....

- تتحلل الأجزاء الطرية.

- تتحجر البقايا لتكون الأحافير.

- موت الكائن الحي.

- تتحول الرسوبيات على مر السنين إلى صخر.

- تنطمر الأجزاء الصلبة في الترسبات.

- تبقى الأجزاء الصلبة من الكائن الحي.

[1]

(ب) يطلق على بقايا النباتات والحيوانات الميتة اسم

السؤال التاسع:

[2]

(أ) ضع علامة (√) أمام كل عبارة من العبارات في الجدول الآتي:

خطأ	صواب	العبارة
		خصائص التربة لا تعتمد على نسبة جزيئات الطين والرمل فيها.
		التربة الرملية تفتقر إلى القدرة على الاحتفاظ بالماء.
		تتميز التربة جيدة التصريف بتباعد المسافة بين جزيئاتها.
		تحتوي التربة ضعيفة التصريف على جزيئات طين صغيرة وقريبة من بعضها.



(ب) الشكل المقابل يوضح ثلاثة أنواع من الأحافير وجدت تحت الأرض.

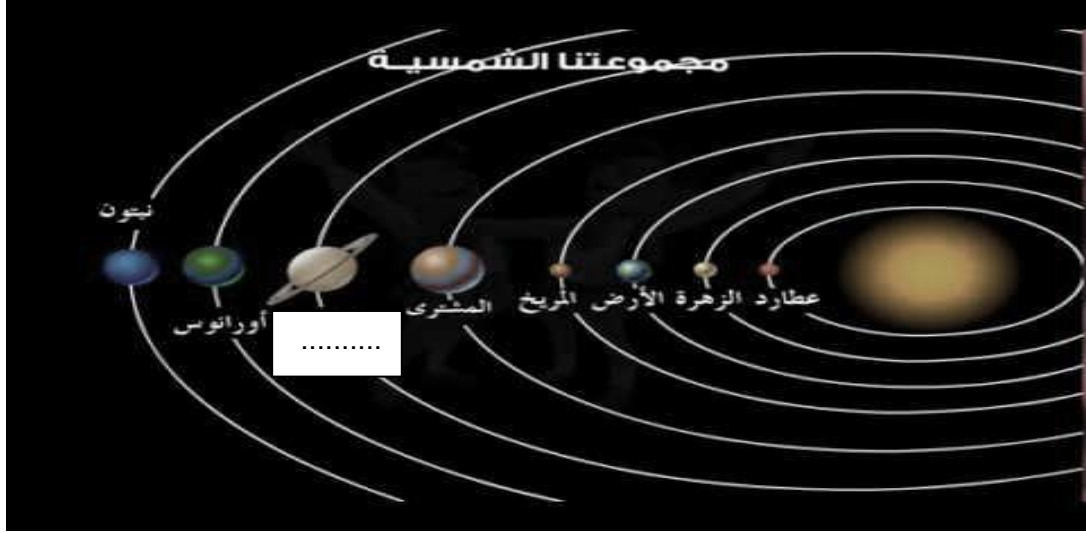
[1]

ظل على الدائرة التي تتوافق مع العمر المتوقع للأحافير:

			
قبل 800 ألف سنة	قبل 8 آلاف سنة	قبل 800 ألف سنة	<input type="radio"/>
قبل 8 آلاف سنة	قبل 800 ألف سنة	قبل 800 ألف سنة	<input type="radio"/>
قبل 80 ألف سنة	قبل 800 ألف سنة	قبل 8 آلاف سنة	<input type="radio"/>
قبل 800 ألف سنة	قبل 80 ألف سنة	قبل 8 آلاف سنة	<input type="radio"/>

السؤال العاشر:

يمثل المخطط الآتي مجموعتنا الشمسية:



[1] (أ) أكثر الكواكب انخفاضاً في درجة الحرارة هو

[1] (ب) اكتب اسم الكوكب الناقص في الشكل السابق.

(ج) يعتبر كوكب عطارد من الكواكب الصخرية الشبيهة بالأرض، هل تتوقع وجود كائنات حية عليه؟

[1] نعم لا (ظل الدائرة المرسومة بجوار الإجابة الصحيحة)

[1] فسر اجابتك

.....
.....

[1] (د) يوجد بين المريخ والمشتري حزام من الصخور تُسمى بـ:

(ظل الدائرة المرسومة بجوار الإجابة الصحيحة)

كويكبات. شهاب.
 كواكب. نيازك.

انتهت الأسئلة ،،،

