

شكراً لتحميلك هذا الملف من موقع المناهج العمانية



## نشاط في درس التكيف

موقع المناهج ← المناهج العمانية ← الصف السابع ← علوم ← الفصل الثاني ← الملف

## التواصل الاجتماعي بحسب الصف السابع



## روابط مواد الصف السابع على تلغرام

[الرياضيات](#)

[اللغة الانجليزية](#)

[اللغة العربية](#)

[التربية الاسلامية](#)

## المزيد من الملفات بحسب الصف السابع والمادة علوم في الفصل الثاني

<a href="#">الامتحان الرسمي النهائي بمحافظة شمال الباطنة</a>	1
<a href="#">الامتحان الرسمي النهائي بمحافظة شمال الباطنة</a>	2
<a href="#">الامتحان الرسمي النهائي بمحافظة مسقط</a>	3
<a href="#">نموذج إجابة الاختبار النهائي الرسمي في محافظة جنوب الباطنة</a>	4
<a href="#">الاختبار النهائي الرسمي في محافظة جنوب الباطنة</a>	5



نشاط (٧-١) التكيف

١- صل بخط بين العبارات في العمود (أ) و ما يناسبها في العمود (ب)

(ب)

(أ)

المكان الذي يعيش فيه الكائن الحي

التكيف

الصفات الخاصة التي تساعد الكائن الحي على العيش في موطنه

الموطن الطبيعي

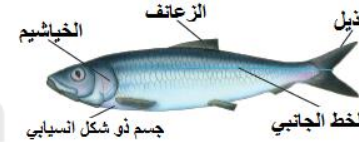
قدرة الكائن الحي على العيش بنجاح في موطنه

وسائل التكيف

٢- ضع علامة (✓) في المربع المناسب (درجة)

العبارات	صواب	خطأ
ساق نبات الصبار في الصحراء تكون جافة		
لون فراء ثعلب الصحراء يساعده على التخفي بين الرمال		

٣- الشكل المقابل يمثل سمكة. ادرسه ثم أجب على الأسئلة التي تليه.



أكمل العبارة التالية بالكلمات المناسبة من الصندوق.

الاحتكاك - الحركة - الاتزان - الأكسجين

الذيل يساعد السمكة على ..... في الماء و الخياشيم تمتص ..... من الماء. و الزعانف تساعد على الاحتفاظ ب..... أما جسمها ذو الشكل الانسيابي فيقلل من ..... عندما تتحرك في الماء.

نموذج الاجابة نشاط (٧-١) التكيف

رقم السؤال	المفردة	الاجابة	الدرجة	معلومات أخرى	رقم الهدف	مستوى التعلم
١	-	<p>المكان الذي يعيش فيه الكائن الحي</p> <p>الموطن الطبيعي</p> <p>وسائل التكيف</p> <p>الصفات الخاصة التي تساعد الكائن الحي على العيش في موطنه</p> <p>قدرة الكائن الحي على العيش بنجاح في موطنه</p>	٢	ثلاث توصيلات صحيحة ترصد درجتان. توصيلتان فقط ترصد درجة. توصيلة واحدة صحيحة أو كلها خطأ يرصد صفر	7Be1	معرفة
٢	-	<p>العبارات</p> <p>ساق نبات الصبار في الصحراء تكون جافة</p> <p>لون فراء ثعلب الصحراء يساعده على التخفي بين الرمال</p>	١	إذا أجب الطالب عن ٢ صح يأخذ درجة واحدة صحيحة فقط أو كلها خطأ يرصد صفر	7Be1	تطبيق
٣	-	<p>الحركة</p> <p>الاتزان</p> <p>الاحتكاك</p>	٢	كل الفراغات صحيحة درجتان. ثلاثة أو اثنتين صحيحة درجة واحدة. واحدة فقط صحيحة أو كلها خطأ يرصد صفر	7Eo1	استدلال