

## شكراً لتحميلك هذا الملف من موقع المناهج العمانية



## اختبار قصير مع نموذج الإجابة

[موقع المناهج](#) ⇨ [المناهج العمانية](#) ⇨ [الصف السابع](#) ⇨ [علوم](#) ⇨ [الفصل الأول](#) ⇨ [الملف](#)

تاريخ نشر الملف على موقع المناهج: 2023-10-07 16:37:02

## التواصل الاجتماعي بحسب الصف السابع



## روابط مواد الصف السابع على تلغرام

[الرياضيات](#)

[اللغة الانجليزية](#)

[اللغة العربية](#)

[التربية الاسلامية](#)

## المزيد من الملفات بحسب الصف السابع والمادة علوم في الفصل الأول

|                                                                   |   |
|-------------------------------------------------------------------|---|
| <a href="#">اختبار قصير مع نموذج الإجابة</a>                      | 1 |
| <a href="#">اختبار قصير أول</a>                                   | 2 |
| <a href="#">نشاط درس الصخور والمعادن والتربة مع نموذج الإجابة</a> | 3 |
| <a href="#">نشاط الكائنات الدقيقة والتحلل مع نموذج الإجابة</a>    | 4 |
| <a href="#">نشاط الكائنات الدقيقة والأمراض مع نموذج الإجابة</a>   | 5 |



اختبار في مادة العلوم للصف السابع

اسم الطالب/..... الرقم ( )

السؤال الأول

أ) جزء من الزهرة يعمل على جذب الطيور والحشرات بسبب ألوانه ورائحته هو: (درجة)

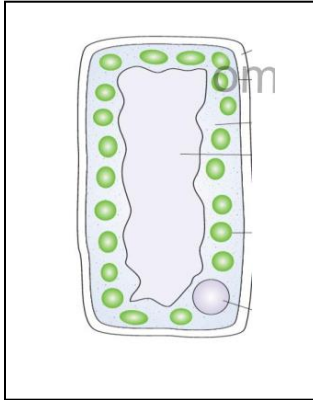
( ظلل الدائرة المرسومة بجوار الإجابة الصحيحة )

○ السداة ○ السبلة ○ المتك ○ البتلة

ب) ضع علامة (✓) أمام كل عبارة من العبارات في الدول الآتي : (درجتين)

| خطأ | صح | العبارة                                                     |
|-----|----|-------------------------------------------------------------|
|     |    | أ. يحتوي الميسم على حبوب اللقاح.                            |
|     |    | ب. توجد الأمشاج الأنثوية داخل البويضات.                     |
|     |    | ج. الإخصاب هو عملية انتقال حبوب اللقاح من المتك إلى الميسم. |

من الشكل الذي أمامك أجب



ج) يقوم العضو المشار إليه بالرقم (١) بوظيفة ( اختر ) (درجة)

حماية مكونات الخلية

القيام بعملية التمثيل الضوئي

التحكم في أنشطة الخلية

تسيح فيه مكونات الخلية

د) هل يحتوي الشكل الذي أمامك على بلاستييدة خضراء (درجة)

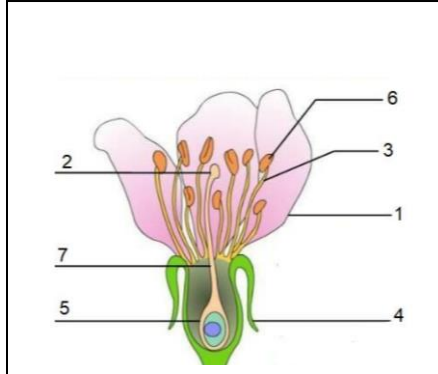
لا

نعم

فسر إجابتك!.....

## السؤال الثاني

أ) أكمل مصنع الغذاء في النبات هو ..... (درجة)



(درجة)

ب) أدرس الشكل جيدا

ما أهمية تلون الجزء (1)؟

(درجة)

ج) الأجزاء الذكورية يشار إليها بالأرقام

( ظلل الدائرة المرسومة بجوار الاجابة الصحيحة )

(6,3)

( 3,1)

(5,4)

(7,2)

د) الشكل (1) يوضح مواقع عضلات الركبة ، والشكل (2) يوضح أحد الرياضيين وهو يقوم بعملية الإحماء قبل ممارسة الرياضة



الشكل (1)



الشكل (2)

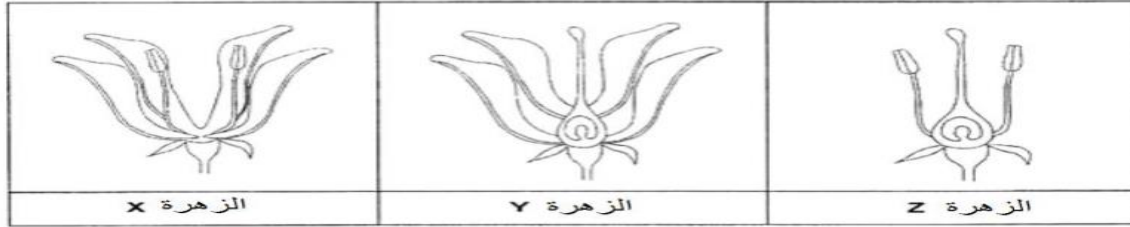
(درجتين)

أكمل الفراغات في الجدول الآتي بإحدى الكلمات الآتية ( انقباض  انبساط )

| العضلة الخلفية | العضلة الأمامية | الساق في الشكل (2) |
|----------------|-----------------|--------------------|
| .....          | .....           | اليمنى             |
| .....          | .....           | اليسري             |

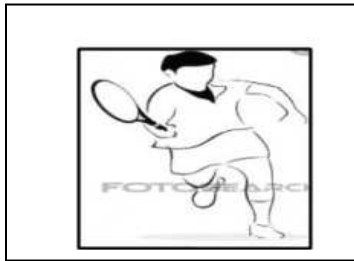
## السؤال الثالث

- ( أ ) عملية انتقال حبوب اللقاح من المتك إلى الميسم في الزهرة تسمى ..... (درجة )  
 ( ب ) أراد على معرفة إذا سنتج فاكهة عند قطع أجزاء معينة من الزهرة ؛ فقام بقطع أجزاء مختلفة من الأزهار التالية ( X, Y, Z ) كما هو موضح في الشكل التالي . مع العلم أن الأزهار الثلاثة من نفس النوع



ثم نثرت فوق الأزهار الثلاثة حبوب اللقاح ولاحظتها لعدة أسابيع

- أي من هذه الأزهار تتوقعين أن تصبح ثمرة؟ (درجة )



( ج ) في الشكل المقابل يستطيع لاعب كرة التنس تحريك ذراعه دوره كاملة لضرب الكرة (درجة )

فسر ذلك؟ .....



( د ) أي الكاسين يبقى به الحليب طازجا لفترة أطول (درجة )

الكأس الأول  الكأس الثاني

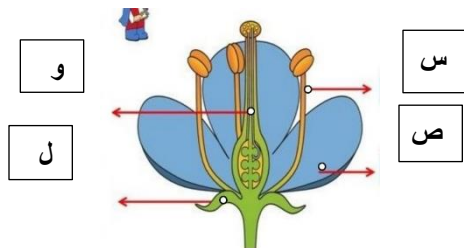
فسر ذلك؟ .....

( هـ ) يوضح الشكل المقابل أجزاء الزهرة .

أ. ماذا يحدث إذا تم إزالة الجزء ( س ) : (درجة )

أ. تذبل الزهرة ب. لن تتكون الثمرة

ج. تتكون البذور د. يتوقف إنتاج حبوب اللقاح



## نموذج الإجابة

| المخرج التعليمي      | عناصر التعلم |       |       | الإجابة                       | الجزئية |
|----------------------|--------------|-------|-------|-------------------------------|---------|
|                      | استدلال      | تطبيق | معرفة |                               |         |
| <b>السؤال الأول</b>  |              |       |       |                               |         |
|                      |              |       | ١     | البتلة                        | أ       |
|                      |              |       | ٢     | خطأ<br>صح<br>صح               | ب       |
|                      |              | ١     |       |                               | ج       |
|                      | ١            |       |       |                               | د       |
|                      |              |       |       |                               |         |
| <b>السؤال الثاني</b> |              |       |       |                               |         |
|                      |              |       | ١     | الأوراق                       | أ       |
|                      |              |       | ١     | تعمل على جذب الطيور والحشرات  | ب-      |
|                      |              | ١     |       | ٦,٣                           | ج       |
|                      |              | ٢     |       | اقباض انبساط<br>انبساط انقباض | د-      |
| <b>السؤال الثالث</b> |              |       |       |                               |         |
|                      |              |       | ١     | التلقيح                       | أ       |
|                      |              | ١     |       |                               | ب       |
|                      |              | ١     |       |                               | ج       |
|                      | ١            |       |       |                               | د       |

|    |   |   |   |                                                |     |
|----|---|---|---|------------------------------------------------|-----|
|    | ١ |   |   | لأن الدماغ يتحكم في توازن الجسم عن طريق المخيخ | هـ- |
| ١٥ | ٣ | ٦ | ٦ | المجموع                                        |     |