

تم تحميل هذا الملف من موقع المناهج العمانية

الملف أسئلة اختبار قصير أول

[موقع المناهج](#) ⇐ [المناهج العمانية](#) ⇐ [الصف السابع](#) ⇐ [علوم](#) ⇐ [الفصل الأول](#)

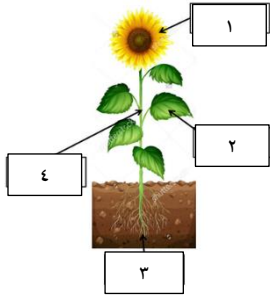
روابط مواقع التواصل الاجتماعي بحسب الصف السابع

روابط مواد الصف السابع على تلغرام			
الرياضيات	اللغة الانجليزية	اللغة العربية	التربية الاسلامية

المزيد من الملفات بحسب الصف السابع والمادة علوم في الفصل الأول

امتحان وإجابة الأسئلة الرسمية لفصل الدراسي الأول الدور الأول 20162017	1
كتاب دليل المعلم لمادة العلوم	2
تحميل كتاب الطالب	3
ملف تجميع أسئلة الامتحانات الرسمية والأجوبة للسنوات السابقة	4
مذكرة شرح الوحدة الأولى	5

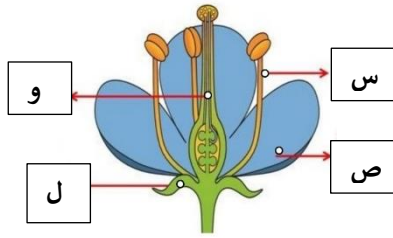
الاختبار القصير (١) للصف السابع



١ : يمثل الشكل أعضاء النبات ، رقم الجزء المسؤول عن امتصاص الطاقة من ضوء الشمس (١)

١.أ.٤ ب.٢ ج.٣ د

(درجة)



٢) يوضح الشكل المقابل أجزاء الزهرة .

أ.ماذا يحدث إذا تم إزالة الجزء (س): (درجة)

أ.تذبل الزهرة ب.لن تتكون الثمرة

ج.تتكون البذور د.يتوقف إنتاج حبوب اللقاح

ب. ضعي علامة (✓) أمام كل عبارة بما يناسبها في الجدول :

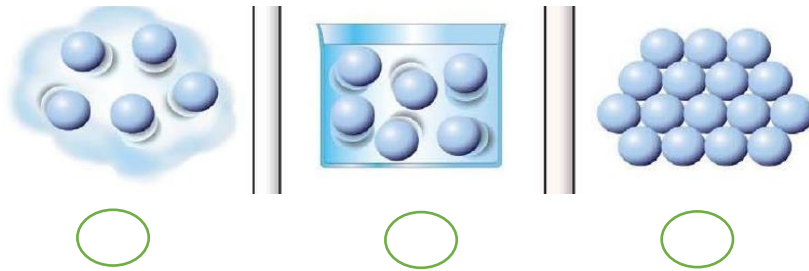
العبارة	صح	خطأ
أ.يحتوي الميسم على حبوب اللقاح.		
ب. توجد الأمشاج الأنثوية داخل البويضات.		
ج.الإخصاب هو عملية انتقال حبوب اللقاح من المتك إلى الميسم .		

(درجتين)

٣) تم وضع كأس به ماء في المجمد.

(درجة)

أ. تنبأي بشكل جزيئات الماء بعد وضعه في المجمد. (ظلي الإجابة الصحيحة)



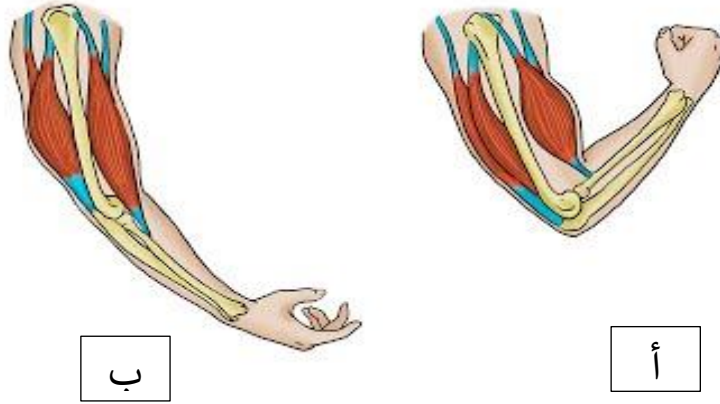
ب.إذا تم إخراج الكأس من التبريد إلى درجة حرارة الغرفة ماذا تتوقعي أن يحدث للماء؟

.....

فسري إجابتك.....

(درجتين)

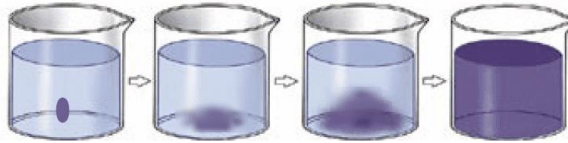
٣) الشكل التالي يوضح العضلة الهيكلية للذراع في وضعين مختلفين :



أ. أي الشكلين يمثل انقباض العضلة ذات الرأسين؟
فسري إجابتك؟
(درجة)

ب. أكمل العبارة بما يناسبها:
١. هو عالم مختص بدراسة ما يحدث للجسم عند ممارسة التمارن الرياضية وتأثير النظام الغذائي على القلب والرئتين يسمى عالم
٢. تربط بين العضلات والعظام هي
(درجة)

: وضعت سارة قطرة حبر بكأس به ماء وبعد مرور دقائق لاحظت تحول الماء إلى اللون الأزرق كما بالشكل (ه)



أ. فسري ما حدث لقطرة الحبر؟
(درجة)
ب. تنبأي بما سيحدث لسرعة انتشار قطرة الحبر إذا قامت سارة بتسخين الماء؟
(تزداد أم تقل)
فسري إجابتك؟
(درجتين)
ج. لماذا يكون انتشار الجزيئات في الغازات أسرع منه في السوائل؟
(درجة)
د. المادة التي تتميز بقدرتها على الانتشار بشكل أسرع هي:
أ. زيت الطهي ب. بخار الماء ج. ملح الطعام د. الثلج

- إعداد: أسهام المعمرية/مدرسة الجنان