

تم تحميل هذا الملف من موقع المناهج العمانية



المراجعة النهائية للمادة

[موقع المناهج](#) ⇨ [المناهج العمانية](#) ⇨ [الصف السابع](#) ⇨ [علوم](#) ⇨ [الفصل الثاني](#) ⇨ [الملف](#)

تاريخ إضافة الملف على موقع المناهج: 09:59:00 2024-06-06

إعداد: يحيى الخضوري

التواصل الاجتماعي بحسب الصف السابع



اضغط هنا للحصول على جميع روابط "الصف السابع"

روابط مواد الصف السابع على تلغرام

[الرياضيات](#)

[اللغة الانجليزية](#)

[اللغة العربية](#)

[التربية الاسلامية](#)

المزيد من الملفات بحسب الصف السابع والمادة علوم في الفصل الثاني

[امتحان تحريبي نهائي](#)

1

[حل مراجعة الاختبار القصير الثاني على الوحدة التاسعة القوى والحركة](#)

2

[مراجعة الاختبار القصير الثاني على الوحدة التاسعة القوى والحركة](#)

3

المزيد من الملفات بحسب الصف السابع والمادة علوم في الفصل الثاني

إجابات الوحدة السابعة الكائنات الحية في بيئتها	4
اختبار قصير ثاني مع نموذج الإجابة	5



الصف السابع

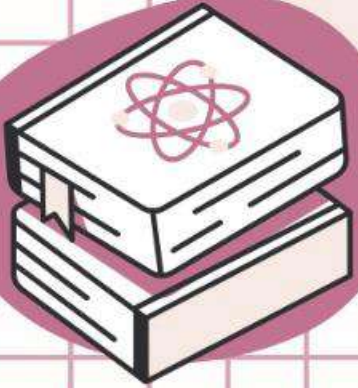
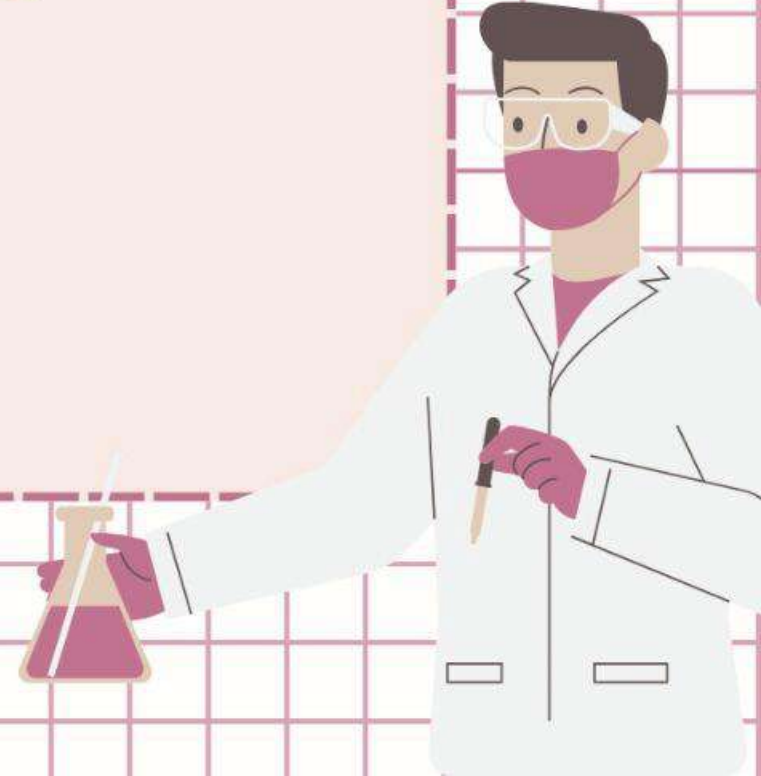
مراجعة الفصل الدراسي الثاني لمادة العلوم

حل اختبارات نهائية

عنوان
اللقاء

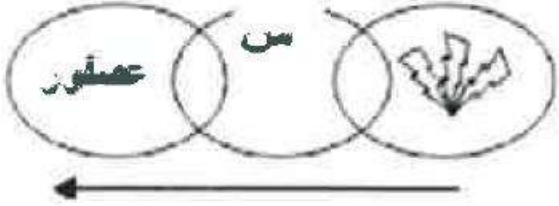
معلم العلوم 95040499 yahyaalkhadori

أ. يحيى الخضوري



السؤال الأول:

أ- يوضح الشكل المقابل سلسلة غذائية ، ما الكائن الذي يمثله الرمز (س) ؟ (اختر الإجابة الصحيحة) (1)



د- الضفدع

ج- الجراد

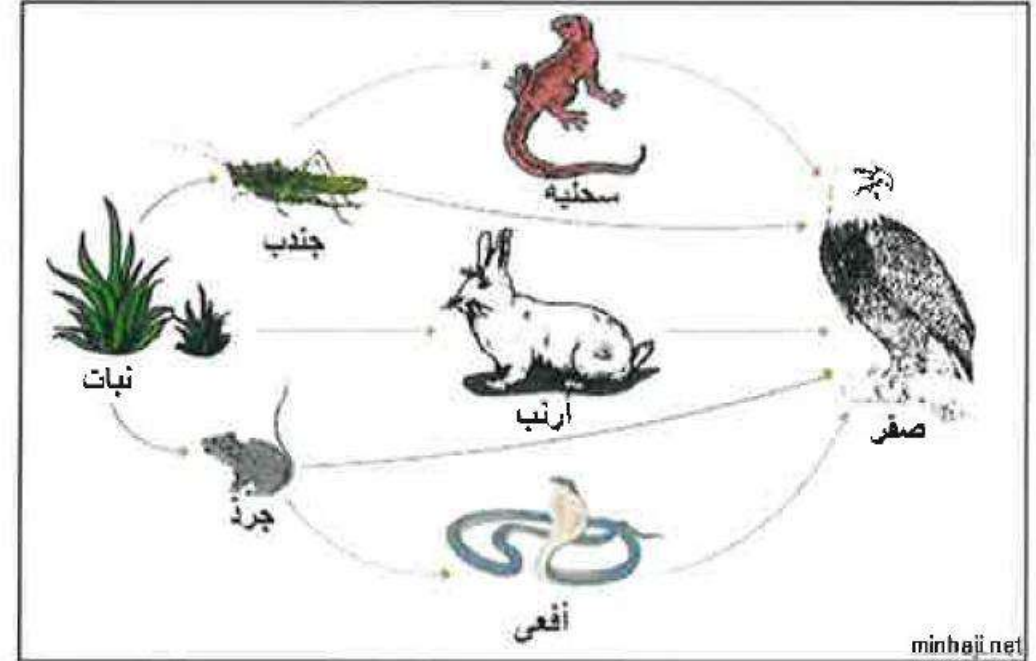
ب- الثعبان

أ- صقر

ب- ادرس الشبكة الغذائية، ثم أجب عن الأسئلة التي تليها:



فكر ايها المبدع



(1)

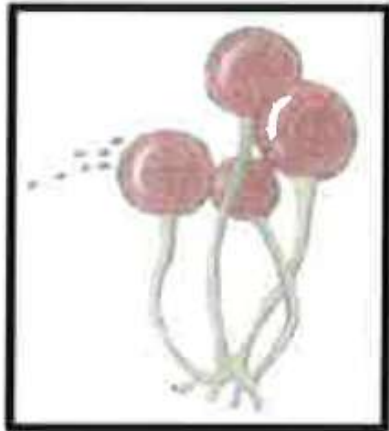
1- ما الكائن الحي الذي يتم تزويده بالطاقة من مصدر خارج هذه الشبكة الغذائية؟

.....

(1)

2- هل تتأثر أعداد الثعابين إذا انقرضت الجرذان ؟
○ نعم ○ لا (اختر الإجابة الصحيحة)

فسر ذلك؟



ج- تمثل الصورة المقابلة فطر الخبز.

(1)

فسر وجود تراكيب خيطية رفيعة؟

.....

السؤال الثاني:

أ- صل بين العمود (أ) بما يناسبه من العمود (ب) :

العمود (أ)

ثاني أكسيد الكبريت
ثاني أكسيد الكربون
الأكسجين
كلوروفلوروكربون

العمود (ب)

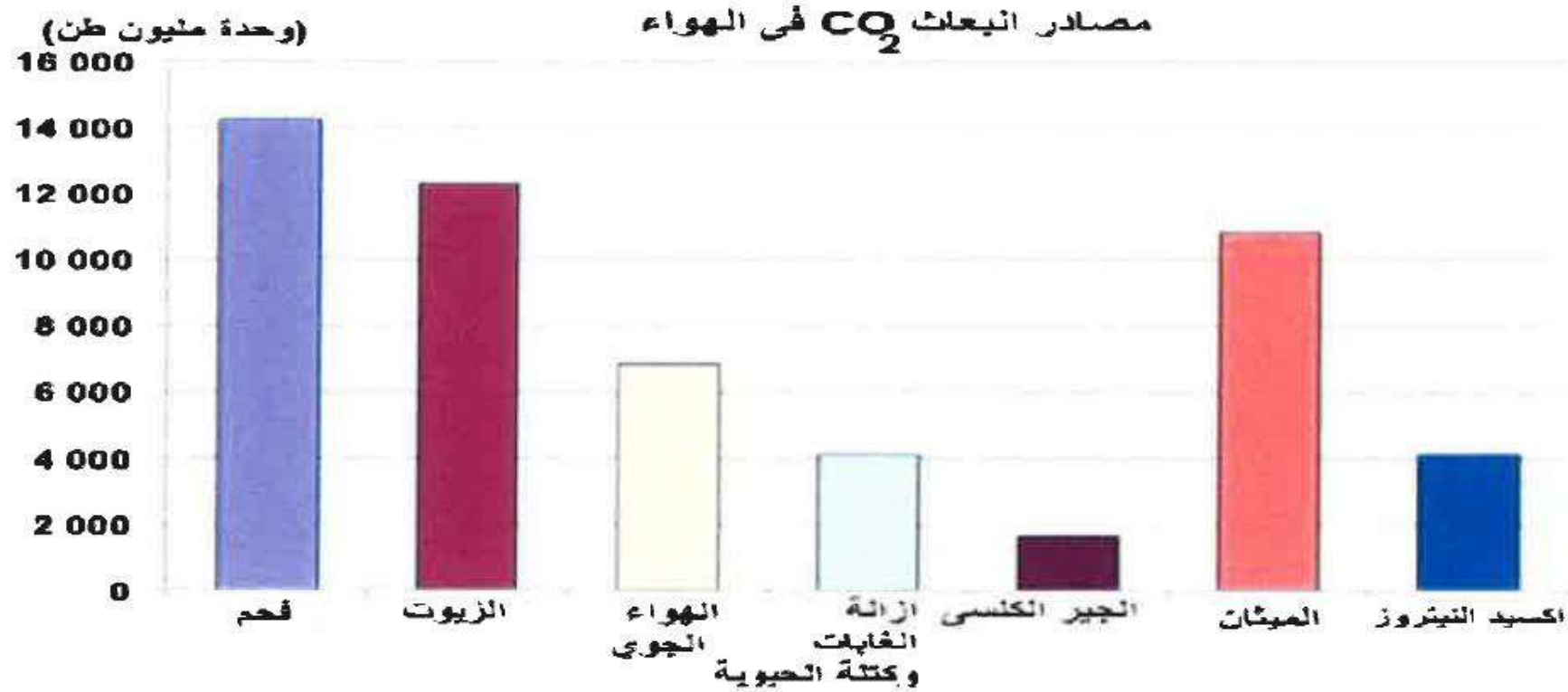
(2)

ثقب الأوزون
المطر الحمضي
التصحح



فكر في كل خطوه !

ب- يوضح المخطط الآتي أهم مصادر انبعاث غاز ثاني أكسيد الكربون في الهواء مما أدى إلى حدوث تلوث بيئي. إدرس الشكل ثم أجب عن الأسئلة التالية.



1- أي المصادر له تأثير أكبر في مشكلة التلوث البيئي؟ (1)

2- ما النتيجة المترتبة على تراكم الكثير من غاز ثاني أكسيد الكربون في الغلاف الجوي؟ (1)

ج- ضع علامة (✓) أمام العبارة الصحيحة وعلامة (X) أمام العبارة الخاطئة: (1)

خطأ	صح	العبارة
		تساعد طبقة الأوزون على التقليل من الأشعة فوق البنفسجية التي تصل إلى الأرض
		ثقب الأوزون هو مساحة يتواجد فيها غاز الأوزون بقدر أعلى من الطبيعي

د- أي الإجراءات الآتية تقلل من آثار تلوث الهواء على البيئة في سلطنة عمان؟ (اختر الإجابة الصحيحة) (1)

ب- استخدام الفحم كوقود

1- التوسع في المشاريع الصناعية

د- بناء السدود والقنوات

ج- زراعة الأشجار

السؤال الثالث:

- أ- أي المواد الآتية غير موصلة للكهرباء؟ (ظل الإجابة الصحيحة)
- حديد ○ نحاس ○ كبريت ○ الفولاذ (1)

- ب- الجدول الآتي يوضح خصائص بعض المواد الافتراضية (س-ص-ع) (1)

المادة	الحالة	التوصيل الكهربائي	التوصيل الحراري	اللمعان
(س)	سائلة	نعم	نعم	لامعة
(ص)	صلبة	نعم	نعم	لامعة
(ع)	صلبة	لا	لا	غير لامعة
(ل)	غازية	لا	لا	غير لامعة

- ج- ما رمز المادة المناسبة لصنع مقابض أواني الطبخ..... (أكمل) (1)

- د- ما معنى (قابل للطرق)؟..... (1)

السؤال الرابع:

قام أحد الطلاب بدراسة العلاقة بين كتلة الجسم بوحدة (kg) ووزنه بوحدة (N) فحصل على النتائج الموضحة في الجدول الآتي:

الجسم	الكتلة (kg)	الوزن (N)
1	19	س
2	ص	430
3	57	570

أ- احسب قيمة س؟..... (1)

ب- الجهاز المستخدم في قياس وزن الأجسام (أكمل) (1)

ج- رتب الأجسام حسب وزنها تنازليا (من الأكبر إلى الأصغر)؟

(الأكبر).....ثم.....ثم (الأصغر) (1)

السؤال الخامس:

أ- ما وحدة قياس الوزن؟ (اختر الإجابة الصحيحة)

○ الكيلوجرام

○ النيوتن

○ الجرام

○ المتر

(1)

ب- في الشكل المقابل تتحرك سيارتان س و ص بنفس السرعة ادرس الشكل ثم أجب عن الأسئلة الآتية



الإحتكاك أكبر في السيارة (أكمل) (1)

(1)

ج- اذكر أحد فوائد الاحتكاك في حياتنا؟

.....

السؤال السادس:

أ- قامت سعاد باستقصاء عدد النباتات من كل لون من الأزهار النامية في منطقة صغيرة من الحقل وحصلت على النتائج الموضحة في مخطط التكرار المقابل.



(1)

1- كم عدد النباتات التي وجدتها الطالبة؟

(1)

2- ما اللون الذي كان أكثر تكرارا في ألوان الأزهار؟

.....

ب- الشكل المقابل يوضح أربع مجموعات نباتية. أدرسها جيدا ثم أجب عن الأسئلة التي تليها:



ل



ع



ص



س

(1) المجموعة اللبائية التي تتميز بأن لها أبواغ على ظهر الخوص هي : (اختر الإجابة الصحيحة)

ع ○

ل ○

س ○

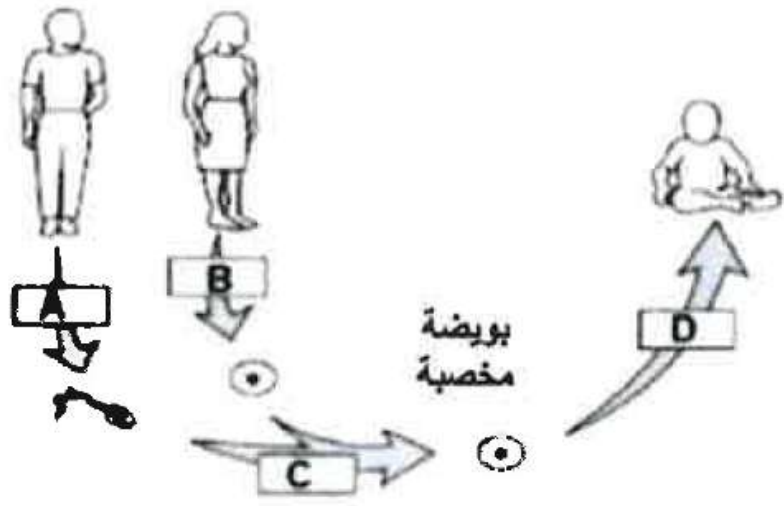
ص ○

(1) ج- ضع علامة (√) أمام العبارة الصحيحة وعلامة (X) أمام العبارة الخاطئة:

العبارة	صح	خطأ
تتكاثر نباتات المجموعة ص بالبذور		
تتميز أوراق المجموعة ع بأنها إبرية		

إذا أردت أن تكون سعيدًا
في الدّراسة؛ فكن مخلصًا ودودًا.

السؤال السابع:



أ- جينات الفرد D تتطابق جينات الفرد: (اختر الإجابة الصحيحة) (1)

- فقط A B و C B فقط A و B

(1)



.....

ب- صنف الكائنات الآتية إلى (الزواحف- الطيور- الثدييات)



.....



.....

(2)

ج- عدد اثنين من خصائص البرمائيات؟

.....
.....

السؤال الثامن:



- أ- يسمى الشكل المقابل بـ.....(أكمل) (1)
- ب- في أي جزء من الخلية يوجد الحمض النووي.....(أكمل) (1)
- ج- صل بين العمود (أ) بما يناسبه من العمود (ب).

العمود (ب)

خيوط طويلة بها مئات الجينات
مادة كيميائية تحمل المعلومات الوراثية
انتقال الصفات من الأبوين إلى الأبناء
مجموعة من التعليمات الوراثية

العمود (أ)

الجين
الوراثة
الحمض النووي
الكروموسوم

السؤال التاسع:

أ- أي مما يلي يعتبر من القلويات : (ظلّل الإجابة الصحيحة)

(1)



(1)

ب- صل بين رمز الإشارة التحذيرية ودلالاتها :

مادة تدمر الأنسجة الحية وتسبب حرقا

مادة يمكن أن تؤدي إلى حدوث انفجار

مادة يمكن أن تؤدي إلى التسمم



ج- تأمل الجدول التالي ثم أجب عن الأسئلة التالية:

المادة	A	B	C	D
درجة الحموضة (PH)	١	٤	٧	١٠

1- ما رمز مادة منظف الافران ؟

(1)

.....

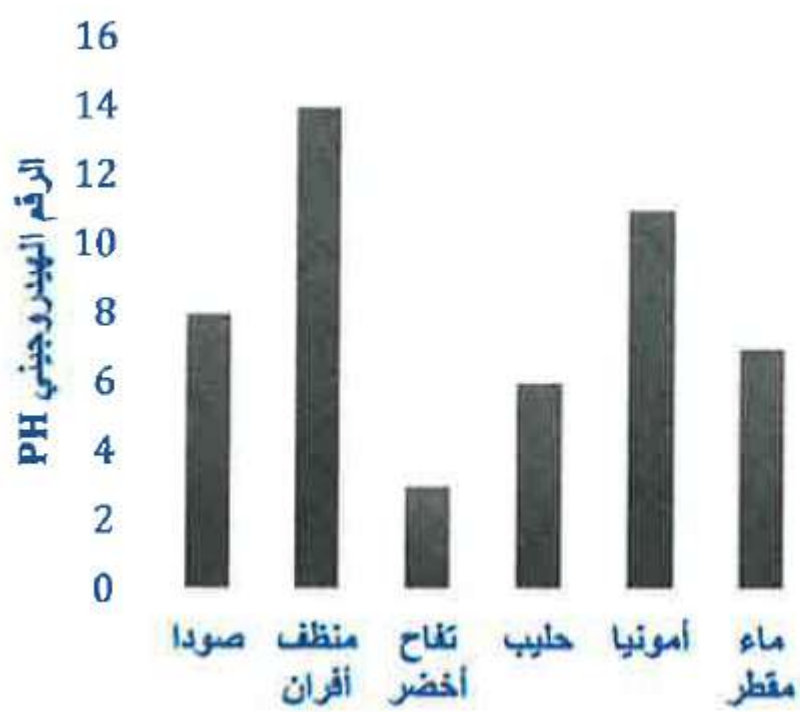
2- المواد التي تحمر ورقة تباع الشمس من المواد السابقه في الجدول هي :

(1)

.....

السؤال العاشر :

يمثل المخطط المقابل مجموعة مواد كيميائية والرقم الهيدروجيني (PH) لها إدرسه جيدا ثم أجب عن الأسئلة التي تليه:



أ- المادة التي تعتبر أعلى المواد قلوية هي؟ (اختر الإجابة الصحيحة)
(1)

○ منظف الأفران

○ الأمونيا

○ الماء المقطر

○ صودا

ب- عدد أمثلة على الكواشف الطبيعية للكشف عن الأحماض والقواعد؟ (2)

.....
.....

ج- قامت مريم باستقصاء الرقم الهيدروجيني لبعض السوائل وسجلت لون الكاشف العام والرقم الهيدروجيني (PH) ونوع السائل (حمض أم قلوي) .

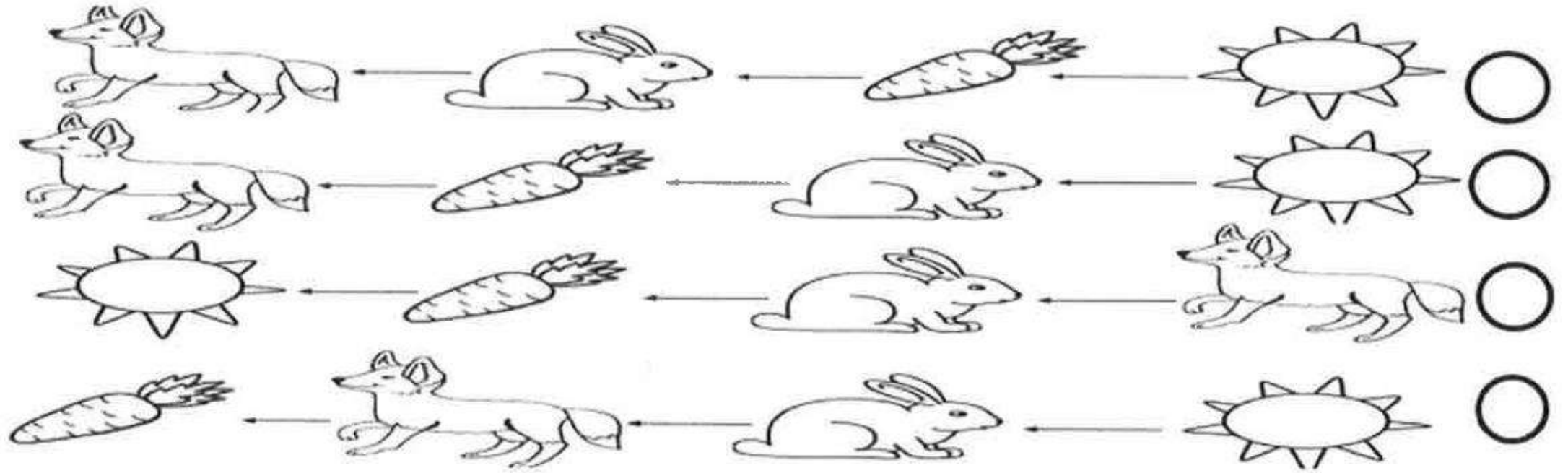
السائل	لون الكاشف الطبيعي	الرقم الهيدروجيني	نوع السائل
عصير ليمون	س	4	حمض ضعيف
ماء	أخضر	ص	متعادل
محلول الصابون	أزرق	8	قلوي ضعيف

1- ما لون الكاشف الطبيعي الذي يمثله الرمز س.....(أكمل) (1)

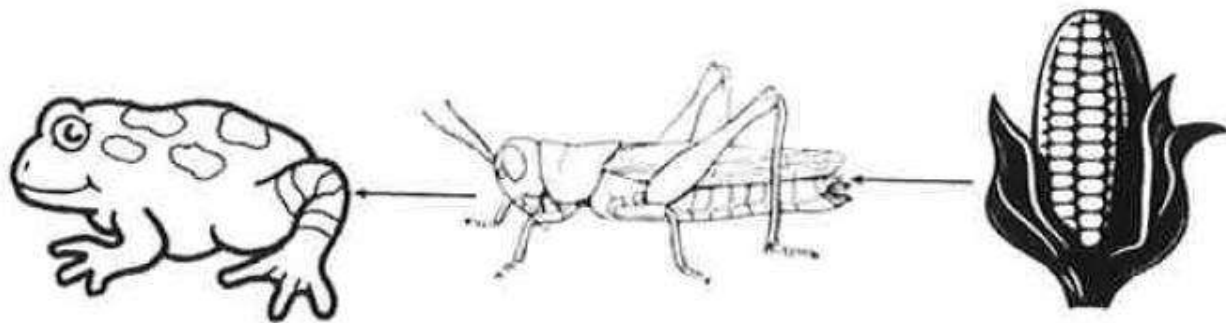
2- ما قيمة الرقم الهيدروجيني الذي يشير إليه الرمز ص.....(أكمل) (1)

السؤال الأول:

أ - السلسلة الغذائية الصحيحة فيما يلي هي: (ظلل الإجابة الصحيحة)



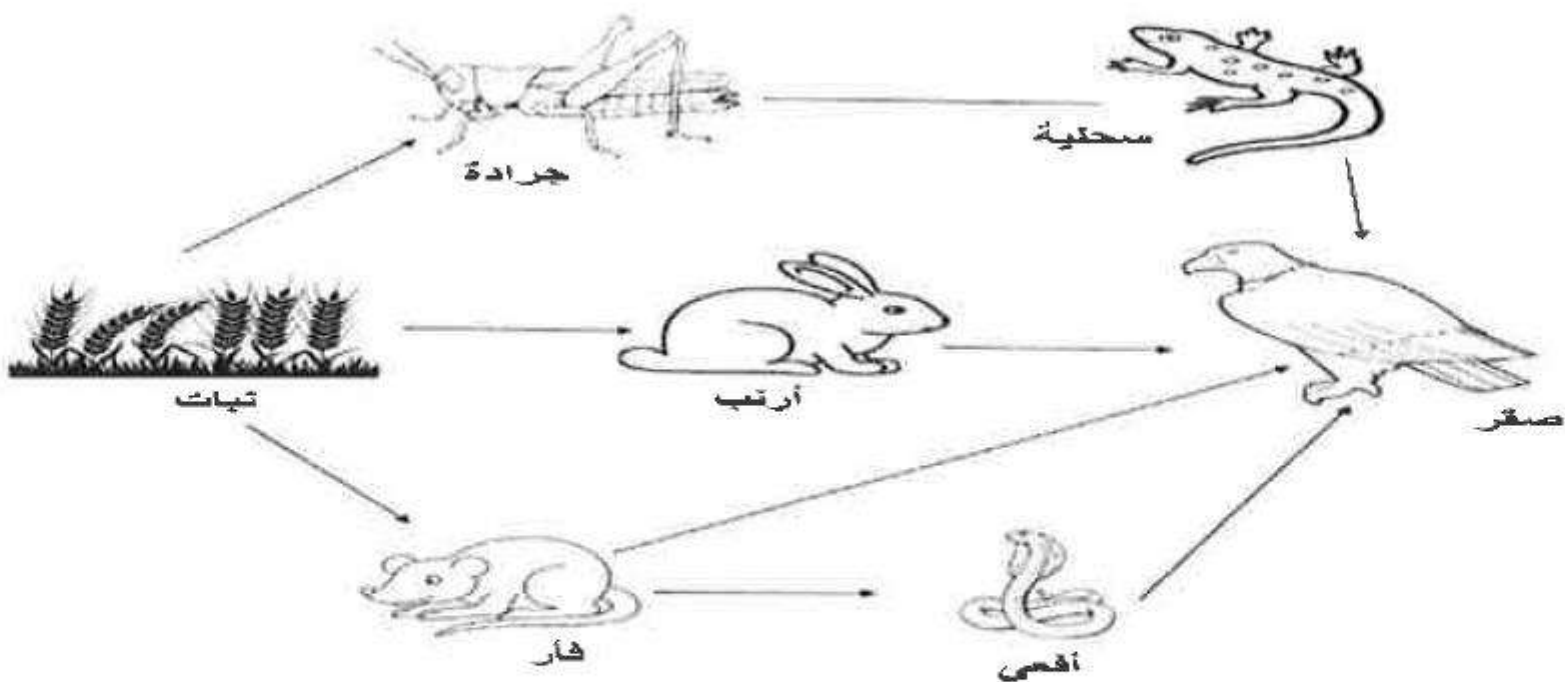
ب - الرسم المقابل يشير إلى مجتمع يتوفر فيه الضفادع والجراد و الذرة انقرضت الضفادع في هذا المجتمع.



ماذا يحدث لكل من أعداد الجراد واعداد نبات الذرة اذا انقرضت الضفادع؟

.....
[2]

ج - الشكل الآتي يوضح إحدى الشبكات الغذائية.



- كون سلسلة غذائية من ثلاث كائنات.

[1]



السؤال الثاني:

أ - أكمل بكلمة واحدة:

- 1 - إضافة أشياء ضارة للبيئة يسمى..... [1]
- 2 - تسبب مركبات الكلوروفلوروكربون في تدمير طبقة..... [1]

ب - من خلال الرسم اجب عن الأسئلة الآتية:



A



B

- 1 - رمز الشتلة التي سقيت بماء نقي:..... [1]
- 2 - رمز الشتلة التي سقيت بماء حمضي:..... [1]

ج - اذكر نشاط واحد من أنشطة الانسان التي تؤدي الى تلوث الهواء؟

[1]

د - تنتج الأمطار الحمضية من تفاعل مياه الأمطار مع غاز: (ظلل الإجابة الصحيحة) [1]

ثاني أكسيد الكربون

الأوكسجين

الكلور

ثاني أكسيد الكبريت



السؤال الثالث:

أ – المادة اللافلزية المستخدمة في نفخ البالونات هي: (ظلل الإجابة الصحيحة) [1]

الكربون السيلكون الهليوم الكبريت

ب – علل : تغلف الأسلاك الكهربائية بمادة البلاستيك؟

[1]

ج – اذكر خاصية واحدة من خواص الفلزات؟

[1]

السؤال الرابع:

أ - صل بخط بين صور القوة في العمود (أ) وما يناسبها من نوع القوة في العمود (ب) : [1]

العمود (ب) نوع القوة

قوة شد

قوة دفع

قوة دوران

العمود (أ) صورة القوة



ب - اكمل العبارة الآتية:

الجهاز المستخدم لقياس القوى يسمى..... [1]



ج - من خلال الشكل المقابل:

- كم يبلغ وزن الصندوق؟

.....

[1].....

السؤال الخامس:

[1]

أ - وحدة قياس القوى هي : (ظلل الإجابة الصحيحة)

m

g

Kg

N

ب - قامت ريم باستقصاء قوة الاحتكاك المؤثرة على سيارة أثناء انزلاقها باستخدام لوح من الخشب كما في الشكل الآتي:



- ماذا تتوقع أن يحدث لقوة الاحتكاك اذا تم استبدال لوح الخشب بلوح زجاجي؟

تقل تزيد

[1] فسر اجابتك:

[1] ج - ضع علامة (\checkmark) لكل عبارة في المكان المناسب:

خطأ	صواب	العبارة
		اتجاه قوة الاحتكاك يكون في نفس اتجاه قوة الحركة
		الشكل ذو التصميم الانسيابي يزيد من مقاومة الهواء

السؤال السادس:

عدد السبلات	5	6	7	8
علامات العد				
عدد الأزهار	7	4	3	1

أ - قام محمد باستقصاء عدد السبلات لمجموعة من الأزهار، ثم حلل النتائج ورسم مخطط التكرار لها. كما في الجدول والمخطط المقابل.

1- استنتج من الجدول عدد الأزهار التي

تم تصنيفها؟

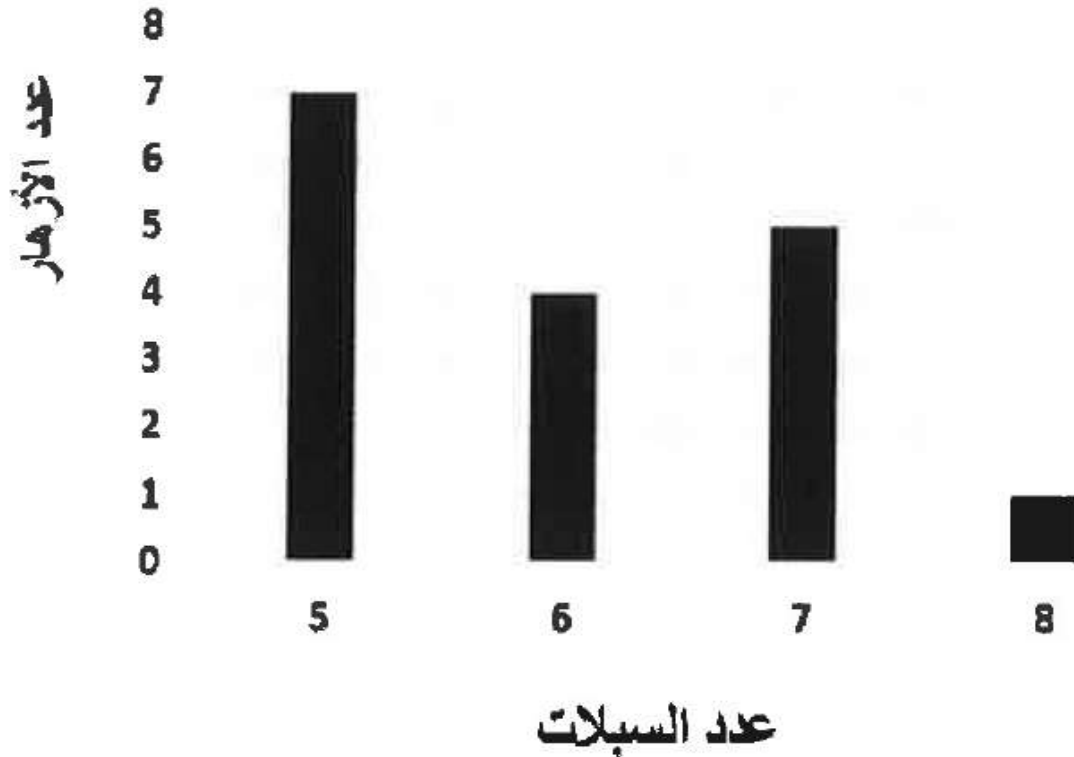
[1]

2- ما الخطأ الذي وقع فيه محمد عند

رسم مخطط التكرار؟

.....

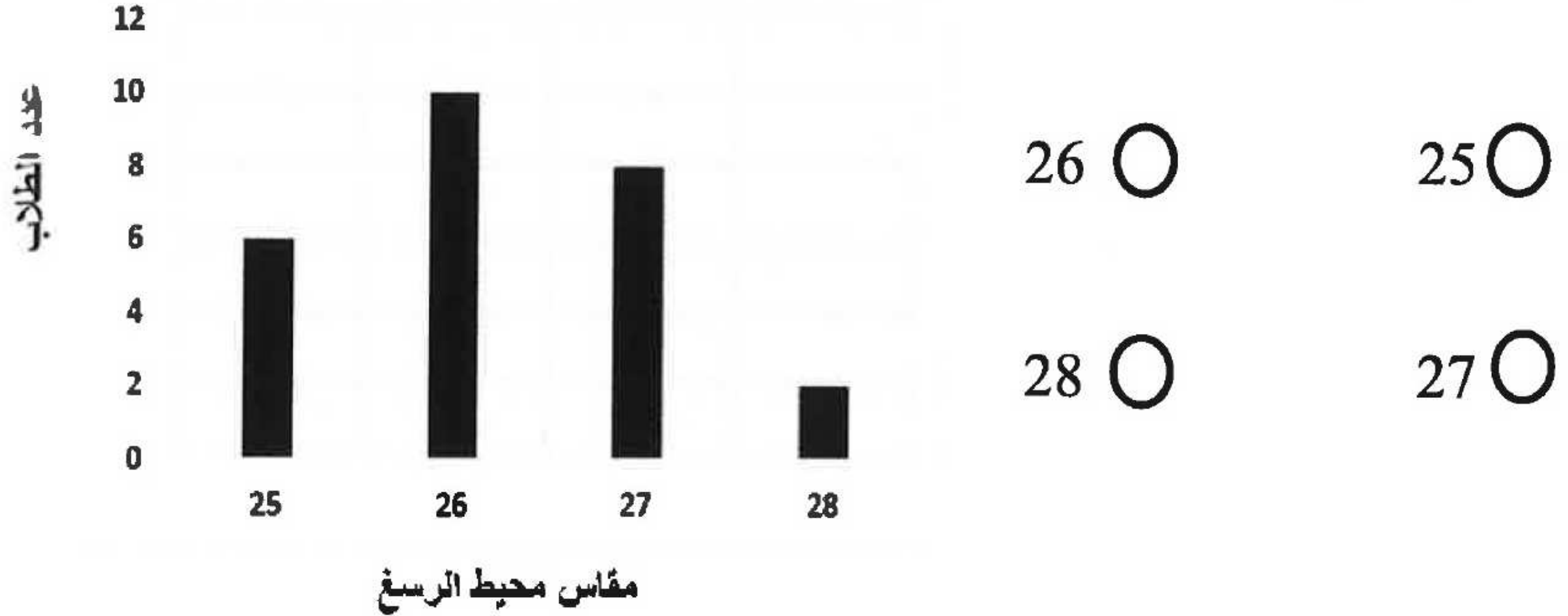
[2]



ب - خطتت مريم جدول نتائج لطلاب صفها يوضح قياس محيط الرسغ، ورسمت النتائج في مخطط التكرار الآتي.

قيمة المنوال هي:

[1]



السؤال السابع:

أ – يوضح الجدول الآتي خصائص بعض الحيوانات الفقارية.

غطاء الجلد	طريقة التكاثر	التنفس	الخصائص الحيوان
قشور	تبيض في الماء	الخياشيم	A
شعر	تلد	الرئتين	B
لا يوجد	تبيض في الماء	في الصغر الخياشيم، عند الكبر الرئتين	C
ريش	تبيض في اليابسة	الرئتين	D

رمز الحيوان الذي ينتمي الى مجموعة الثدييات هو : (ظلل الإجابة الصحيحة) [1]

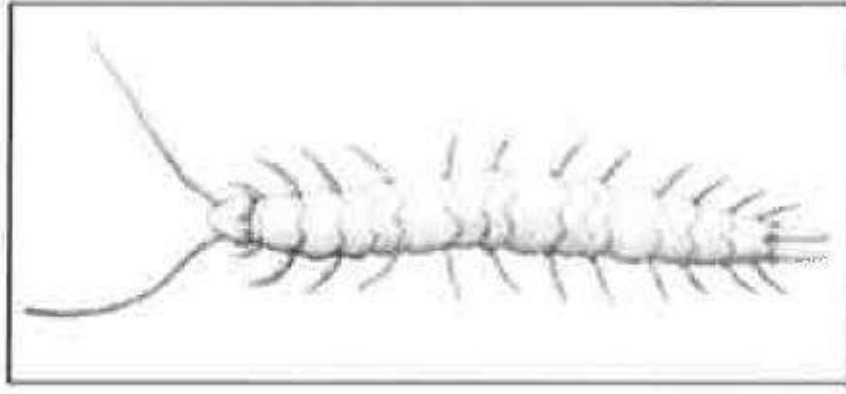
D ○

C ○

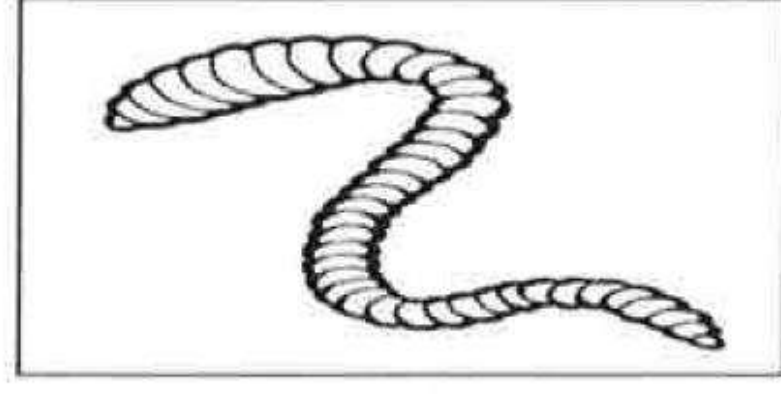
B ○

A ○

ب - الصور الآتية توضح حيوانات لافقارية.



ب



أ

- رمز الحيوان الذي ينتمي للحلقيات هو:.....[1]



اختبر فهمك

ج - اذكر طريقة تكاثر النباتات الآتية:

1 - نبات حزازي:.....[1]

2 - نبات زهري:.....[1]

السؤال الثامن:

أ - أكمل الجدول بما يناسبه من العبارات التالية:

[2]

لون الشعر الأسود - التحدث باللغة العربية - القدرة على تسلق الجبال - ثني اللسان

صفات سببها البيئة	صفات سببها الجينات

[2]

ب - صل بين المصطلح في العمود (أ) و مفهومه في العمود (ب):

العمود (ب) المفهوم

العمود (أ) المصطلح

مجموعة من التعليمات الوراثية
التي تحدد خصائص الكائن الحي.

الوراثة

خيوط طويلة من الجينات توجد
داخل النواة.

الجينات

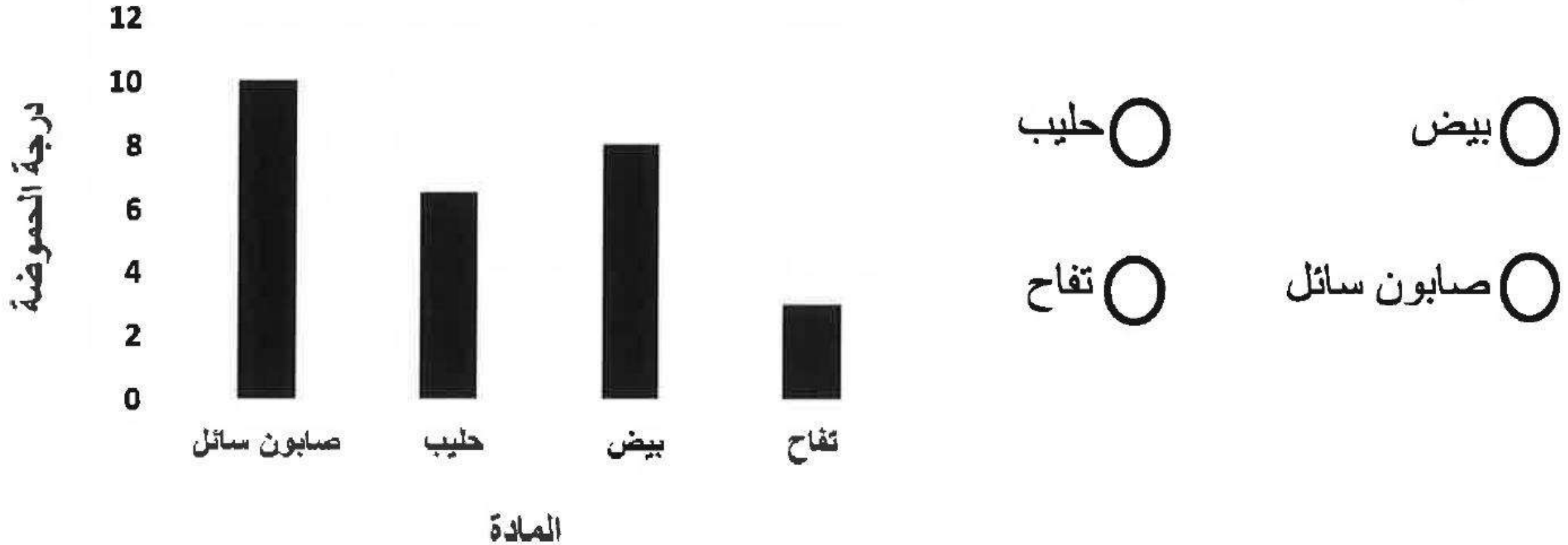
انتقال الصفات من الأبوين الى
النسل.

الكروموسومات

السؤال التاسع:

أ - الرسم البياني المقابل يوضح الرقم الهيدروجيني لمجموعة من المواد
المادة الأعلى حموضة هي:
(ظلل الإجابة الصحيحة)

[1]



ب - أكمل بكلمة واحدة:

[1] المحلول الناتج عند خلط حمض مع قلوي وإلغاء تأثير بعضهما هو محلول.....

ج - ضع علامة (√) أمام العبارة في المكان المناسب:

خطأ	صواب	العبارة
		يكون ورق تباع الشمس باللون الأزرق في الأحماض.
		يوضح مقياس الرقم الهيدروجيني (pH) درجة حامضية و قلوية المادة.
		تستخدم مضادات الحموضة من أجل معادلة الحمض في المعدة.

السؤال العاشر:

[1]

أ – الجدول الآتي يوضح لون الكاشف العام لمجموعة من المواد الكيميائية.
التصنيف الصحيح هو: (ظلل الإجابة الصحيحة)

A	B	C	المواد الكيميائية
أحمر	بنفسجي	أخضر	لون الكاشف العام

A	B	C	
حمضية	قلوية	متعادلة	<input type="radio"/>
قلوية	متعادلة	حمضية	<input type="radio"/>
متعادلة	حمضية	قلوية	<input type="radio"/>
قلوية	حمضية	متعادلة	<input type="radio"/>

ب – قامت مجموعة من طالبات الصف السابع بمعادلة مادة قلوية (هيدروكسيد الصوديوم) مع حمض (الهيدروكلوريك) باستخدام السحاحة فحصلوا على النتائج كما في الجدول الآتي.

25	20	15	10	5	0	حجم الحمض المضاف ml
7	8	9	10	11	12	الرقم الهيدروجيني pH

1 – رقم pH لهيدروكسيد الصوديوم قبل اضافة حمض الهيدروكلوريك..... [1]

2 – حجم الحمض الذي تم اضافته لهيدروكسيد الصوديوم واصبح عنده الرقم الهيدروجيني 7. . [1]
.....

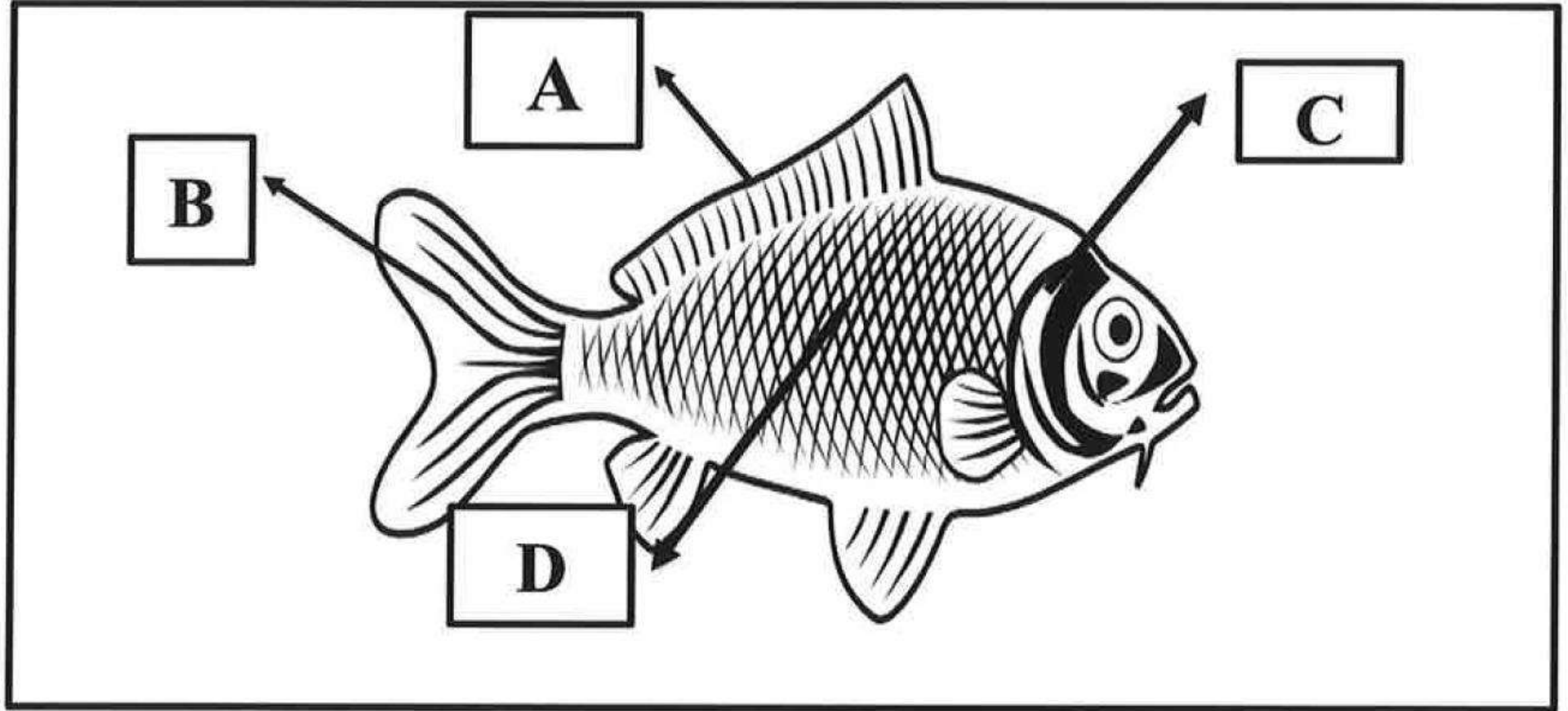
3 – لون المحلول الناتج في نهاية التجربة باستخدام الكاشف العام..... [1]

4 – في اعتقادك عند اضافة (30ml) من حمض الهيدروكلوريك يكون المحلول.
 حمضي قلوي (ظلل الإجابة الصحيحة)

فسر اجابتك..... [1]

السؤال الأول:

يوضح الشكل الآتي بعض وسائل التكيف لدى الأسماك للعيش في الماء.



أ- ما المقصود بوسائل التكيف.

(١)

.....

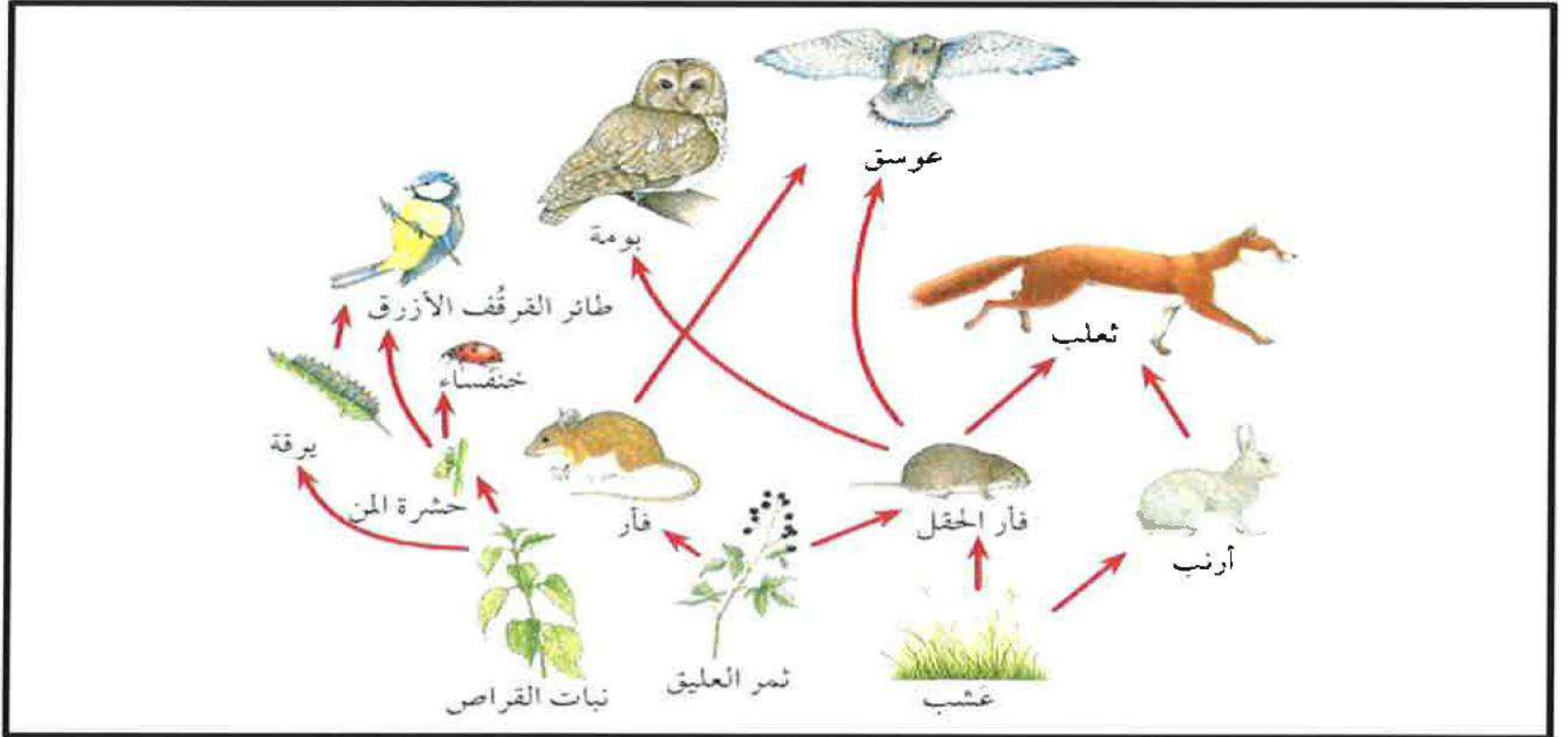
ب- أكمل الجدول الآتي.

(٢)

أهميتها	وسيلة التكيف
.....	A
يساعد السمكة على الحركة في الماء
.....	C

السؤال الثاني:

يوضح الشكل الاتي شبكة غذائية ادرسه جيد ثم اجب عما يلي .



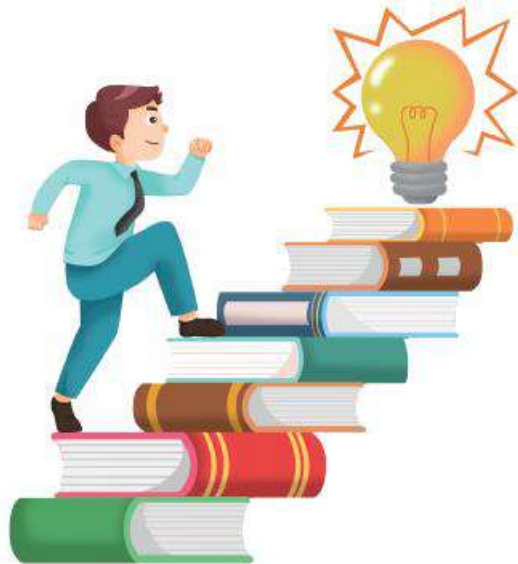
(١)

أ- ما الكائنات المنتجة في الشبكة الغذائية؟

(٢)

ب- كون سلسلة غذائية من الشبكة الغذائية.

ج- ماذا سيحدث في الشبكة الغذائية إذا تم القضاء على الثعلب؟ (١)
(ظلل المربع المرسوم بجوار الإجابة الصحيحة)



□ لن تتأثر الشبكة الغذائية.

□ سيقبل عدد الأرناب.

□ سيزداد عدد الأرناب.

□ ستزداد كمية العشب.

السؤال الثالث :

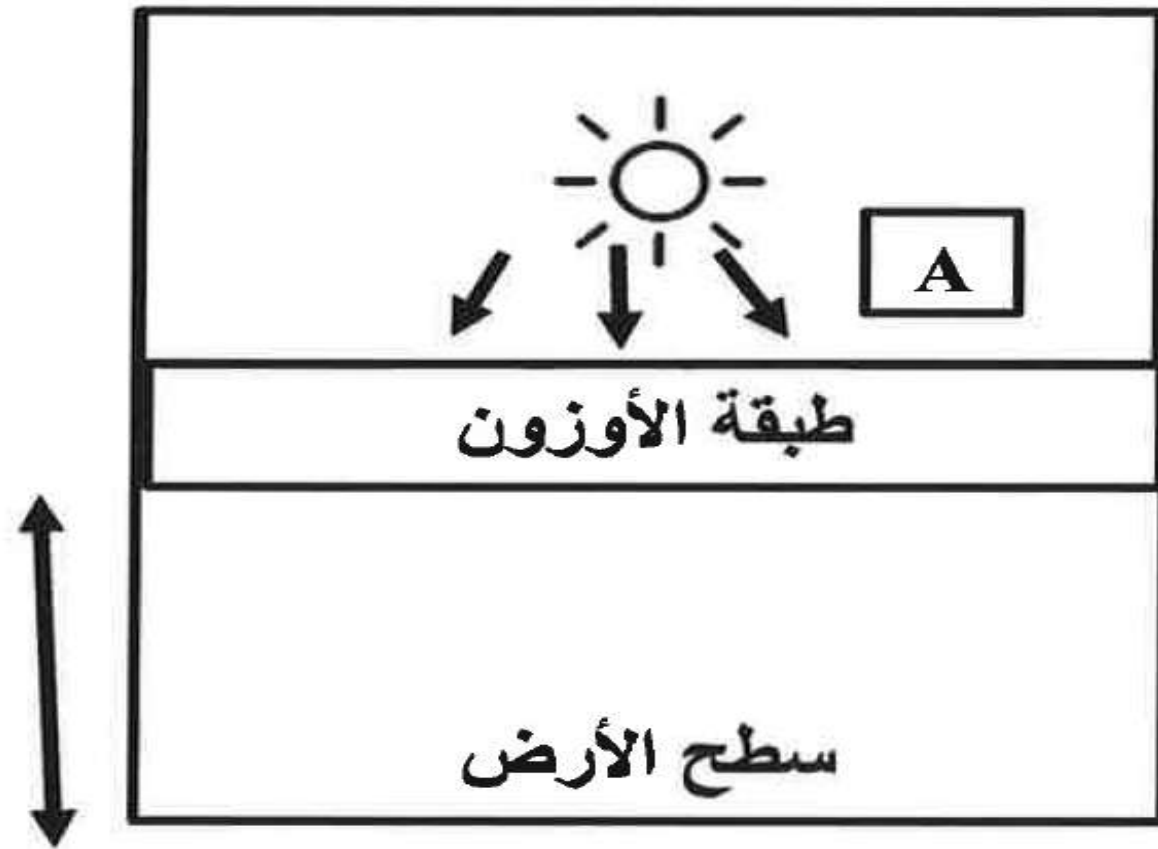
(١)

أ- من الغازات المسببة للمطر الحمضي غاز:
(ظلل المربع المرسوم بجوار الإجابة الصحيحة)



- ثاني أكسيد الكربون
- الهيليوم
- ثاني أكسيد الكبريت
- الأكسجين

ب- يوضح الشكل الآتي طبقة الأوزون في الغلاف الجوي .



(١)

١- أين توجد طبقة الأوزون؟

٢- ما اسم الأشعة المشار إليها بالرمز A والتي تحميها طبقة الأوزون؟ (١)

السؤال الرابع:

أ- ضع علامة (√) أمام كل عبارة من العبارات في الجدول الآتي : (١)

خطأ	صواب	العبارة
		تتميز الفلزات بقدرتها على التوصيل الكهربائي و الحراري.
		الأكسجين من أمثلة العناصر الفلزية.

ب- تصنع مقابض أواني الطبخ من اللافضات . فسر ذلك . (١)

ج- عنصر لافلزي يضاف للمطاط لجعله صلباً:

(ظلل المربع المرسوم بجوار الإجابة الصحيحة)

النحاس الهيليوم الحديد الكبريت

د- يوضح الشكل الآتي شخص يقوم بدفع صندوق على الأرض .



- ١- ارسم اتجاه قوة الدفع وقوة الاحتكاك على الرسم.
- ٢- ماذا سيحدث لقوة الاحتكاك إذا زادت كتلة الصندوق؟

.....

السؤال الخامس:

أ- أكمل الجدول الآتي :

(١)

الوزن (N)	الكتلة (kg)	الجسم
100	طاولة
.....	800	سيارة

ب- صل بخط بين العبارات في العمود 1 وما يناسبها في العمود 2 :

العمود 2

العمود 1

قوة التلامس العمودية

قوة الجاذبية

الميزان الزنبركي

قوة دفع الأرض إلى أعلى

أداة تستخدم لقياس القوة

ج- جسم كتلته 30Kg فإن كتلته على سطح القمر بالكيلو غرام تساوي: (١)
(ظلل المربع المرسوم بجوار الإجابة الصحيحة)

300

30

3

0

ما الفشل إلا هزيمة مؤقتة
تخلق لك فرص النجاح



السؤال السادس:

أ- مستخدماً الكلمات في الصندوق أكمل العبارات الآتية بما يناسبها:

الفقاريات النوع اللافقاريات التباين في النوع

- ١- يعرف الاختلاف بين الكائنات الحية من نفس النوع ب..... (١)
- ٢- من طوائفها الرخويات و الحلقيات (١)

ب- يوضح الشكل الآتي أحد مجموعات النبات الرئيسية .



- ١- إلى أيّ مجموعة ينتمي هذا النوع ؟
- ٢- يتكاثر هذا النوع من النباتات بواسطة (أكمل)

السؤال السابع:

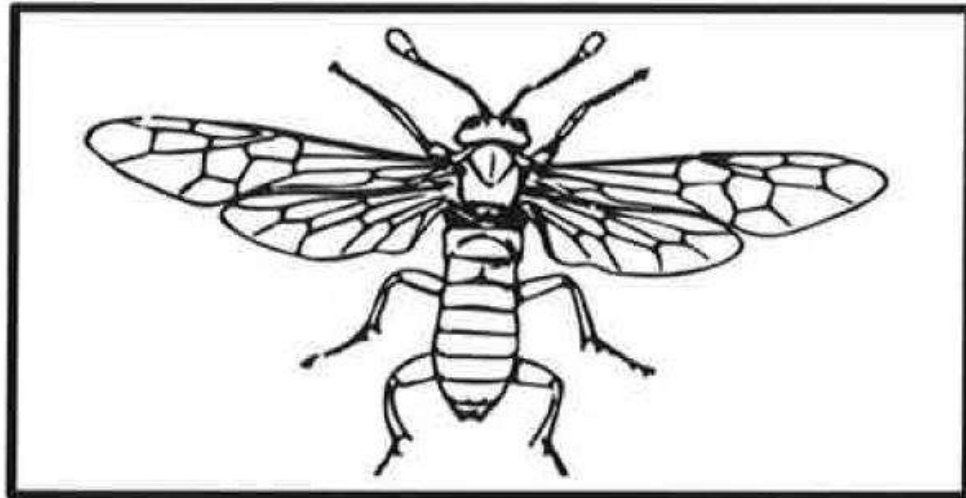
يوضح الجدول الآتي خصائص ثلاثة حيوانات فقارية .

الحيوان			الخاصية
3	2	1	
لا	لا	نعم	هل يمتلك زعانف ؟
لا يوجد	شعر	قشور	غطاء جلد الحيوان
لا	نعم	لا	هل يمتلك أجنحة ؟
نعم	لا	نعم	هل يبيض في الماء ؟
خياشيم عند الصغر ورئتان عند البلوغ	رئتين	خياشيم	يمتلك خياشيم أو رئتين
لا	لا	لا	هل يبيض على اليابسة ؟

أ- حدد إلى أي مجموعة أو طائفة ينتمي كل حيوان فقاري 1,2,3. (٢)

الحيوان	الطائفة
1
2
3

ب- كيف تستدل على أن الكائن الحي في الشكل الآتي من طائفة الحشرات ؟ (١)
(ظلل المربع المرسوم بجوار الإجابة الصحيحة)



تمتلك أكثر من ثمانية أرجل مفصلية

تمتلك زوجين من قرون الاستشعار

تمتلك ستة أرجل

تمتلك أزواج عديدة من الأرجل

السؤال الثامن :

قام طالب في الصف السابع بقياس مقاسات أحذية مجموعة من طلبة الصف
وحصل على النتائج الموضحة في الجدول .

41	40	39	38	مقاس الحذاء
3	4	1	3	عدد الطلبة

(٢)

أ- كم عدد الطلبة الذين تم أخذ قياساتهم ؟

.....

(١)

ب- المنوال لهذه القيم هو المقاس رقم :
(ظلل الإجابة الصحيحة)

38

39

40

41

(٢)

ج- أذكر مجموعتين من مجموعات مفصليات الأرجل .

السؤال التاسع :

الجدول الآتي يوضح الرقم الهيدروجيني لبعض المحاليل .

المحلل	A	B	C	D	E
الرقم الهيدروجيني	2	7	9	3	10

أ- صنف المحاليل السابقة في الجدول إلى حمضية - متعادلة - قلوية. (١)

حمضية	متعادلة	قلوية

ب- يسمى تفاعل الحمض مع القلوي بتفاعل (أكمل) (١)

ج- صل بخط بين الإشارة التحذيرية للمواد الكيميائية وتفسيرها . (٢)

تفسيرها

مادة يمكن أن تشتعل فيها
النيران بسهولة

مادة تسبب تآكل للجلد و تذوبه
وقد تسبب حرقا

مادة يمكن أن تسبب تهيجا
للعين و الجلد و داخل الجسم

الإشارة التحذيرية



السؤال العاشر:

(١) أ- جميع العبارات التالية تنطبق على القلويات معدا :

(ظلل المربع المرسوم بجوار العبارة الصحيحة)

لها رقم هيدروجيني أكبر من 7

تزرق ورق تباع الشمس الأحمر

توجد في مواد التنظيف

تزداد قوتها كلما قل الرقم الهيدروجيني الPH

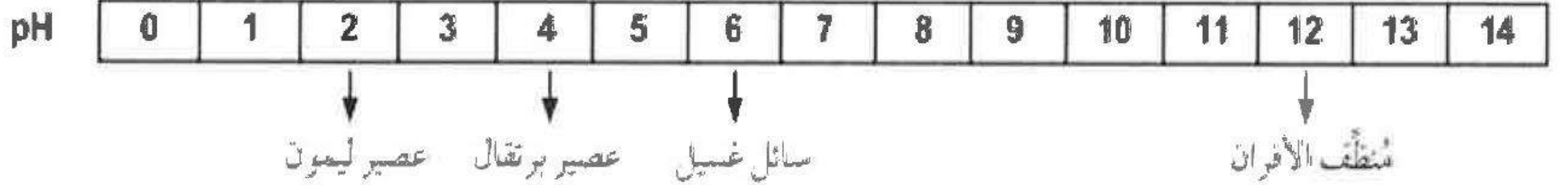
(٣)

ب- أكمل الجدول التالي .

نوع المادة	الرقم الهيدروجيني	اللون بالكاشف العام	المادة
حمض قوي	1	حمض الهيدروكلوريك
.....	أخضر	ماء
قلوي قوي	12-14	هيدروكسيد الصوديوم

(١)

ج- من خلال الشكل التالي المادة الأكثر حمضية هي:
(ظلل المربع المرسوم بجوار الإجابة الصحيحة)



- سائل الغسيل
- عصير برتقال
- منظف الأفران
- عصير ليمون

لن يُحمّلك الله شيئاً لا تقوى عليه
لذلك أنت دوماً تستطيع

معلم العلوم 95040499 yahyaalkhadori

أ. يحيى الخضوري

