

تم تحميل هذا الملف من موقع المناهج العمانية



امتحان تجريبي نهائي في محافظة ظفار

[موقع المناهج](#) ← [المناهج العمانية](#) ← [الصف السابع](#) ← [اجتماعيات](#) ← [الفصل الثاني](#) ← [الملف](#)

تاريخ إضافة الملف على موقع المناهج: 2024-05-26 19:43:54

التواصل الاجتماعي بحسب الصف السابع



اضغط هنا للحصول على جميع روابط "الصف السابع"

روابط مواد الصف السابع على تلغرام

[الرياضيات](#)

[اللغة الانجليزية](#)

[اللغة العربية](#)

[التربية الاسلامية](#)

المزيد من الملفات بحسب الصف السابع والمادة اجتماعيات في الفصل الثاني

[مواصفات الورقة الامتحانية](#)

1

[مراجعة درس الحضارة المصرية القديمة](#)

2

[بنك أسئلة درس الحضارة المصرية القديمة مع الإجابات](#)

3

[اختبار قصير ثاني نموذج ثاني](#)

4

[اختبار قصير ثاني](#)

5



المديرية العامة للتربية والتعليم بمحافظة ظفار
وحدة الدراسات الاجتماعية
الامتحان التجريبي للصف السابع
الفصل الدراسي الثاني
للعام الدراسي ١٤٤٤/١٤٤٥ هـ - ٢٠٢٣/٢٠٢٤ م
المادة: الدراسات الاجتماعية

- زمن الامتحان: (ساعة ونصف)
- عدد صفحات أسئلة الامتحان: (٧) صفحات.
- الإجابة في الدفتر نفسه.

اسم الطالبة	
المدرسة	الصف

السؤال	الدرجة		التوقيع بالاسم	
	بالأرقام	بالحروف	المصحح الأول	المصحح الثاني
١				
٢				
٣				
٤				
٥				
المجموع			جمعه	مراجعة الجمع
المجموع الكلي	٤٠			

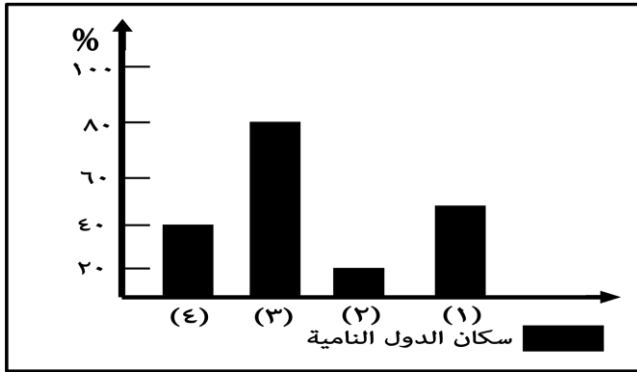
أجب عن جميع الأسئلة الآتية

السؤال الأول: ضع دائرة حول رمز الإجابة الصحيحة لكل مفردة من المفردات الآتية:

١- مرحلة التطور البشري التي نشأت فيها المدن التجارية هي:

(أ) الجمع والالتقاط (ب) الصيد والرعي (ج) التجارة (د) الصناعة

٢- الرقم الصحيح للعمود في الشكل البياني المقابل الذي يوضح نسبة سكان المدن في الدول النامية :



(أ) ١ (ب) ٢

(ج) ٣ (د) ٤

٣- لقب مملك مصر العليا والسفلى وعُرف بصاحب التاجين هو:

(أ) امنحوتب (ب) خوفو (ج) خفرع (د) مينا

٤- المدينة التي أطلق عليها الأكاديون اسم (باب- اليم):

(أ) أشور (ب) بابل (ج) كيش (د) نينوى

٥- الصورة المقابلة توضح احدى المشكلات التي تعاني منها المدن في الدول النامية:



(أ) الإسكان (ب) ضعف مستوى الخدمات

(ج) تلوث المياه. (د) الازدحام المروري

(٢)

المادة: الدراسات الاجتماعية- الصف: السابع- الدور الأول - الفصل الدراسي الثاني -العام الدراسي ٢٠٢٣/٢٠٢٤م

تابع: السؤال الأول:

٦-الجدول الصحيح للعواصم والحضارات التي تنتمي إليها:

العاصمة	الحضارة
نينوى	الأمورية
ماري	الأشورية
طيبة	المصرية

(ب)

العاصمة	الحضارة
ماري	الأمورية
نينوى	الأشورية
طيبة	المصرية

(أ)

العاصمة	الحضارة
ماري	الأمورية
طيبة	الأشورية
نينوى	المصرية

(د)

العاصمة	الحضارة
طيبة	الأمورية
نينوى	الأشورية
ماري	المصرية

(ج)

٧- الأسر التي تستفيد من برنامج القروض السكنية في مجال الإسكان الاجتماعي:

(أ) أسر الدخل المحدود (ب) أسر الضمان الاجتماعي (ج) أسر الدخل المتوسط (د) أسر الدخل العالي

٨- أكبر مستعمرات الفينيقيين على شاطئ افريقيا الشمالي هي:

(أ) طنجة (ب) قرطاجة (ج) قبرص (د) مالقة

٩- الخدمة التي توفرها الحكومة العمانية حسب الصورة المقابلة

(أ) الاتصالات (ب) التعليم

(ج) الغذاء (د) الإسكان



(٣)

المادة: الدراسات الاجتماعية- الصف: السابع - الدور الأول - الفصل الدراسي الثاني - العام الدراسي ٢٠٢٣/٢٠٢٤م

تابع السؤال الأول:

١٠- هاجر الأراميون من شبه الجزيرة العربية عام:

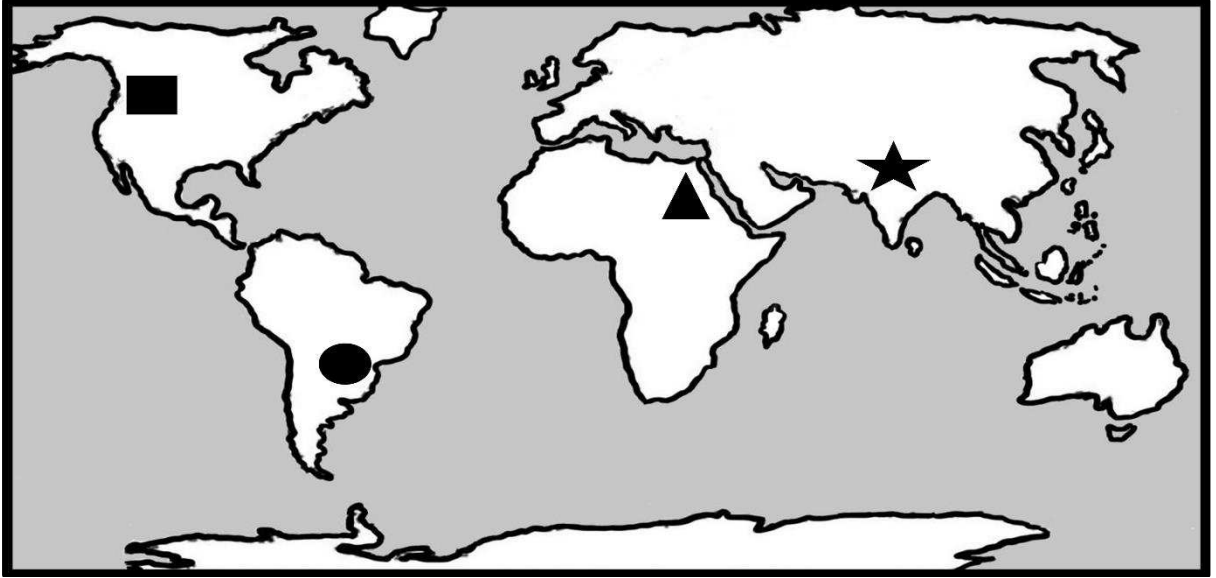
(د) ١٢٠٠ ق.م

(ج) ٢٢٠٠ ق.م

(ب) ٣٢٠٠ ق.م

(أ) ٤٢٠٠ ق.م

١١- الرمز الذي يشير إلى القارة التي توجد بها المدينة الأسرع في النمو السكاني على مستوى العالم في الخريطة:



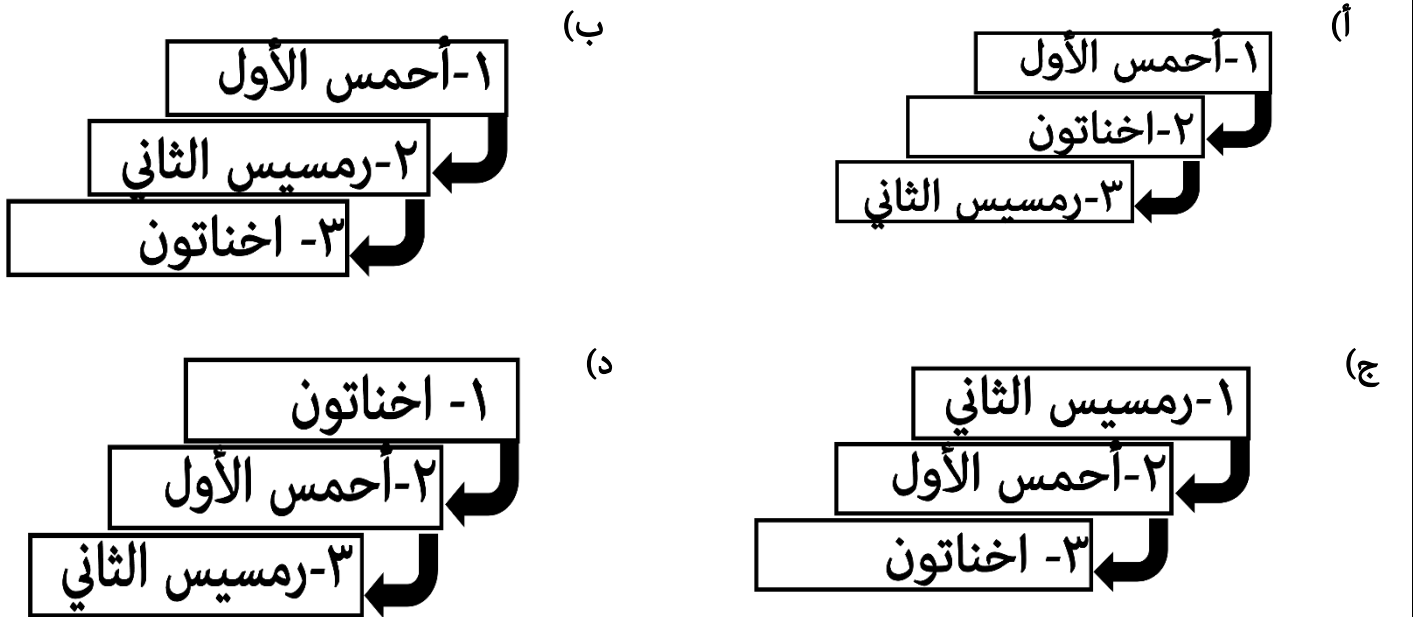
(د) ▲

(ج) ■

(ب) ●

(أ) ★

١٢- المخطط الذي يمثل الترتيب الصحيح لأسماء الملوك حسب أسبقية حكمهم لمصر (من الأقدم إلى الأحدث).



(٤)

المادة: الدراسات الاجتماعية- الصف: السابع - الدور الأول - الفصل الدراسي الثاني - العام الدراسي ٢٠٢٣/٢٠٢٤م

السؤال الثاني:

٨

أولاً: أ. اكتب اسم المفهوم أو المصطلح الدال على العبارات الآتية.

م	العبرة	المفهوم أو المصطلح
١	خطط يتم تصميمها بهدف تطوير الحياة الاقتصادية والاجتماعية لمجموعة من الناس في المناطق الريفية
٢	ظاهرة ناتجة عن الرعي الجائر وتدهور المراعي بسبب الجفاف وتملح التربة وانجرافها

ثانياً: أ. اكتب نتيجة واحدة مرتبة على ما يلي:

١- تطور الآلات الزراعية.

٢- خروج الأبناء من نطاق رب الأسرة.



ثالثاً: أ. ادرس الصورة التي أمامك، ثم أجب عن الأسئلة الآتية:

١- سم المعلم الحضاري.

٢- ما اسم الملك الذي بناه؟

ب. أكمل البطاقة التعريفية التالية:



تولى الملك سنة :

ينتمي إلى الحضارة:

(حمورابي)

أبرز اعماله:

مدة حكمة :

(٥)

المادة: الدراسات الاجتماعية- الصف: السابع - الدور الأول - الفصل الدراسي الثاني - العام الدراسي ٢٠٢٣/٢٠٢٤م

٨

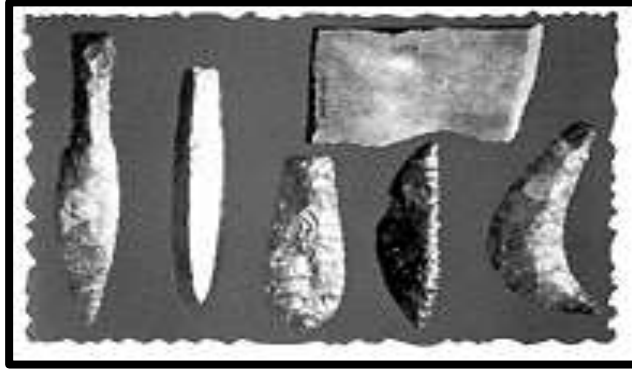
السؤال الثالث:

أولاً: أ. اذكر مثال واحد فقط لكل مما يلي:
(١) عجائب الدنيا .

(٢) أهم الدويلات الأمورية.

(٣) مشكلات اجتماعية ناتجة عن الازدحام المروري.

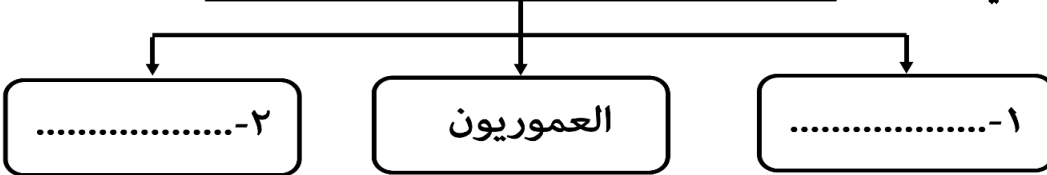
ثانياً: أ. ادرس الصورة التالية، ثم أكمل الجدول الآتي.



الهدف من صنع هذه الأدوات	اسم مرحلة التطور البشري التي تنتمي إليها.
٢-.....	١-.....

حضارات بلاد الشام

ب. أكمل المخطط المعرفي التالي:



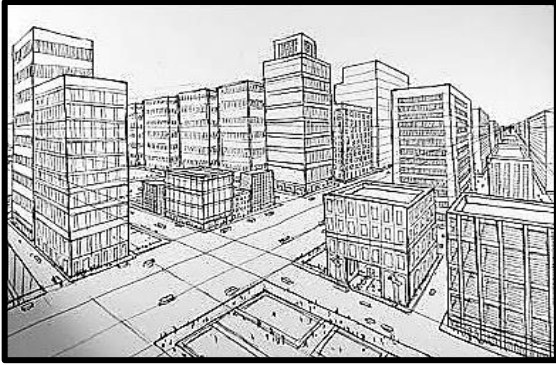
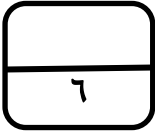
ثالثاً: أ. علل ما يلي:

١- تهتم السلطنة بتوفير الكهرباء لجميع القطاعات الاقتصادية (الصناعية -الزراعية-التجارية) .

٢- قيام حضارات بلاد الشام في المناطق الساحلية والجبلية.

السؤال الرابع:

أولاً. استنتج من خلال الصور التالية اسم البيئة والمهن التي مارسها السكان في المنطقة:



٣- اسم البيئة

٤- المهن

١- اسم البيئة

٢- المهن

ب. وضح طبيعة العلاقة بين الدولة الأمورية والدول المجاورة لها؟

.....

.....

ثانياً: أ. صنف أرقام العبارات التالية بما يعد وصفاً صحيحاً للحضارات الواردة في الجدول.

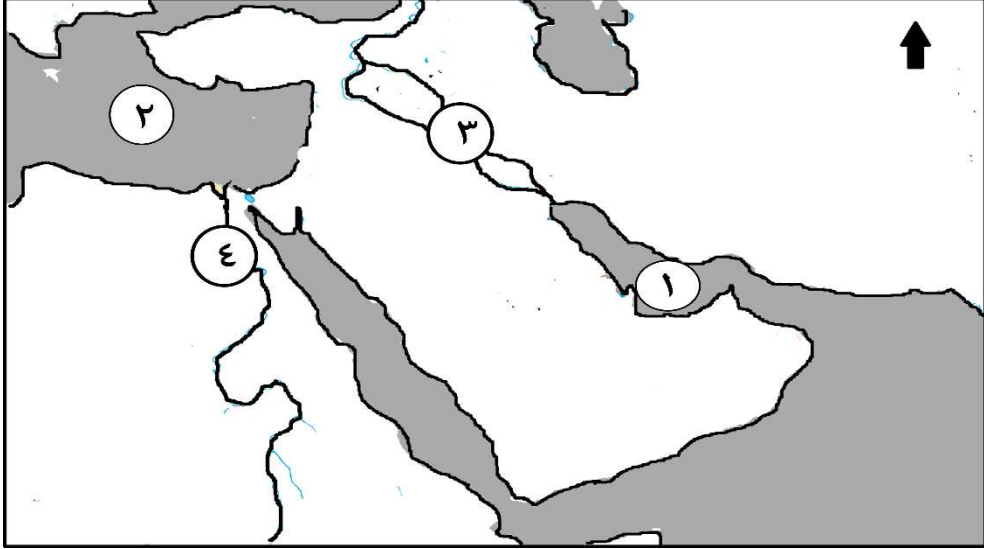
- ١- تقع في القسم الجنوبي الغربي من قارة آسيا.
- ٢- عرفوا الكتابة منذ الألف الرابعة قبل الميلاد وبدأت بالطريقة التصويرية.
- ٣- أطلق الإغريق على كتاباتهم اسم (الخط الهيروغليفي).
- ٤- اعتقدوا بالبعث والحساب بعد الموت.
- ٥- أبرز حضاراتها: السومريون- الأكاديون- الآشوريون.
- ٦- ظهرت على ضفاف نهر النيل.

حضارات بلاد الرافدين (أرقام العبارات)	حضارة مصر القديمة (أرقام العبارات)
.....
.....
.....

السؤال الخامس:

أولاً: أ. ادرس الخريطة الآتية، ثم أجب عن الأسئلة التي تليها.

٦



١- ما الرقم الذي يشير الى :

أ- موقع حضارات بلاد الرافدين (.....).

ب- المسطح المائي الذي اجتازه الفينيقيين للوصول إلى شاطئ أفريقيا الشمالي (.....).

٢- اكتب على الخريطة موقع المحيط الهندي.

ب. بم تفسر قول المؤرخ اليوناني هيروdot (مصر هبة النيل).

ثانياً: أ. في ضوء دراستك للمشكلات التي تواجه التنمية الريفية، صنف المجالات الآتية حسب المشكلة التي

تنتمي إليها في الجدول الذي أمامك: -

(الهجرة - الزراعي - الاقتصادي - الاجتماعي)

المجال	المشكلة
الاجتماعي	ضعف التقيد بالعادات والتقاليد.
.....	تعرض الزراعة لظاهرة الزحف الحضري.
.....	ضعف إنتاجية الأراضي الزراعية
.....	الضغط على الخدمات العامة في المدن.

انتهت الأسئلة مع الدعاء للجميع بالتوفيق والنجاح.