

تم تحميل هذا الملف من موقع المناهج العُمانية



\*للحصول على أوراق عمل لجميع الصفوف وجميع المواد اضغط هنا

<https://almanahj.com/om>

\* للحصول على أوراق عمل لجميع مواد الصف السابع اضغط هنا

<https://almanahj.com/om/7>

\* للحصول على جميع أوراق الصف السابع في مادة اجتماعيات ولجميع الفصول, اضغط هنا

<https://almanahj.com/om/7social>

\* للحصول على أوراق عمل لجميع مواد الصف السابع في مادة اجتماعيات الخاصة بـ الفصل الثاني اضغط هنا

<https://almanahj.com/om/7social2>

\* لتحميل كتب جميع المواد في جميع الفصول للـ الصف السابع اضغط هنا

<https://almanahj.com/om/grade7>

\* لتحميل جميع ملفات المدرس زمزم راشد الحراصية اضغط هنا

للتحدث إلى بوت على تلغرام: اضغط هنا

[https://t.me/omcourse\\_bot](https://t.me/omcourse_bot)

سلطنة عمان

وزارة التربية والتعليم

المديرية العامة للتربية والتعليم محافظة جنوب الباطنة

مدرسة أم كلثوم بنت عقبة للتعليم الأساسي ٥-١٠

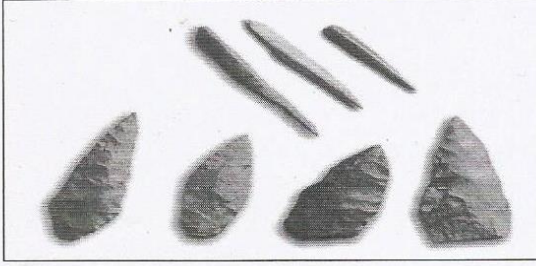
# كتيب أنشطة للمادة الدراسات الاجتماعية للفصل السابع الدراسي الثاني

أعداد الأستاذة : زمزم الحراصية

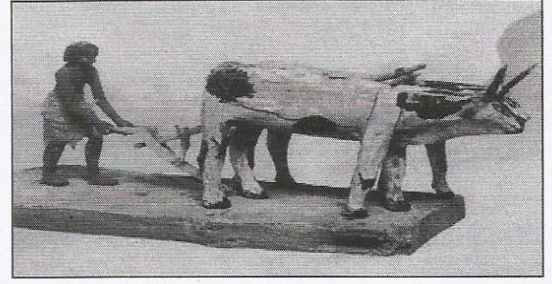
الهدف من النشاط : تحليل الصور

عنوان الدرس : الاستيطان الريفي والحضري

من خلال صور مراحل تطور المجتمعات البشرية التي أمامك .. اجب عن الأسئلة :



( ب )



( أ )

١) إلى أي مرحلة تنتمي الصورة ( ب ) ؟ .....

٢) ما أهم إنجاز حضاري للمرحلة التي تمثلها الصورة ( أ ) ؟ .....

الهدف من النشاط : التصنيف

عنوان الدرس : الاستيطان الريفي والحضري

ضع علامة ( √ ) أمام المربع الذي يشير إلى المنجز الذي حققه الإنسان في كل مرحلة من المراحل المبينة بالجدول :

مرحلة الصناعة	مرحلة التجارة	مرحلة الزراعة	مرحلة الصيد والرعي	مرحلة الجمع والالتقاط	المنجزات
					نشأت المدن التجارية
					جمع الطعام من ثمار الأشجار والبذور
			√		تكوين تجمعات إنسانية غير مستقرة
					تقدم الصناعات المعتمدة على الحاصلات الزراعية
					التصنيع من المواد الزراعية والحيوانية و المعدنية
					صنع الأدوات البسيطة
					اختراع المحركات

عنوان الدرس : الاستيطان الريفي والحضري الهدف من النشاط : المسطرة الزمنية

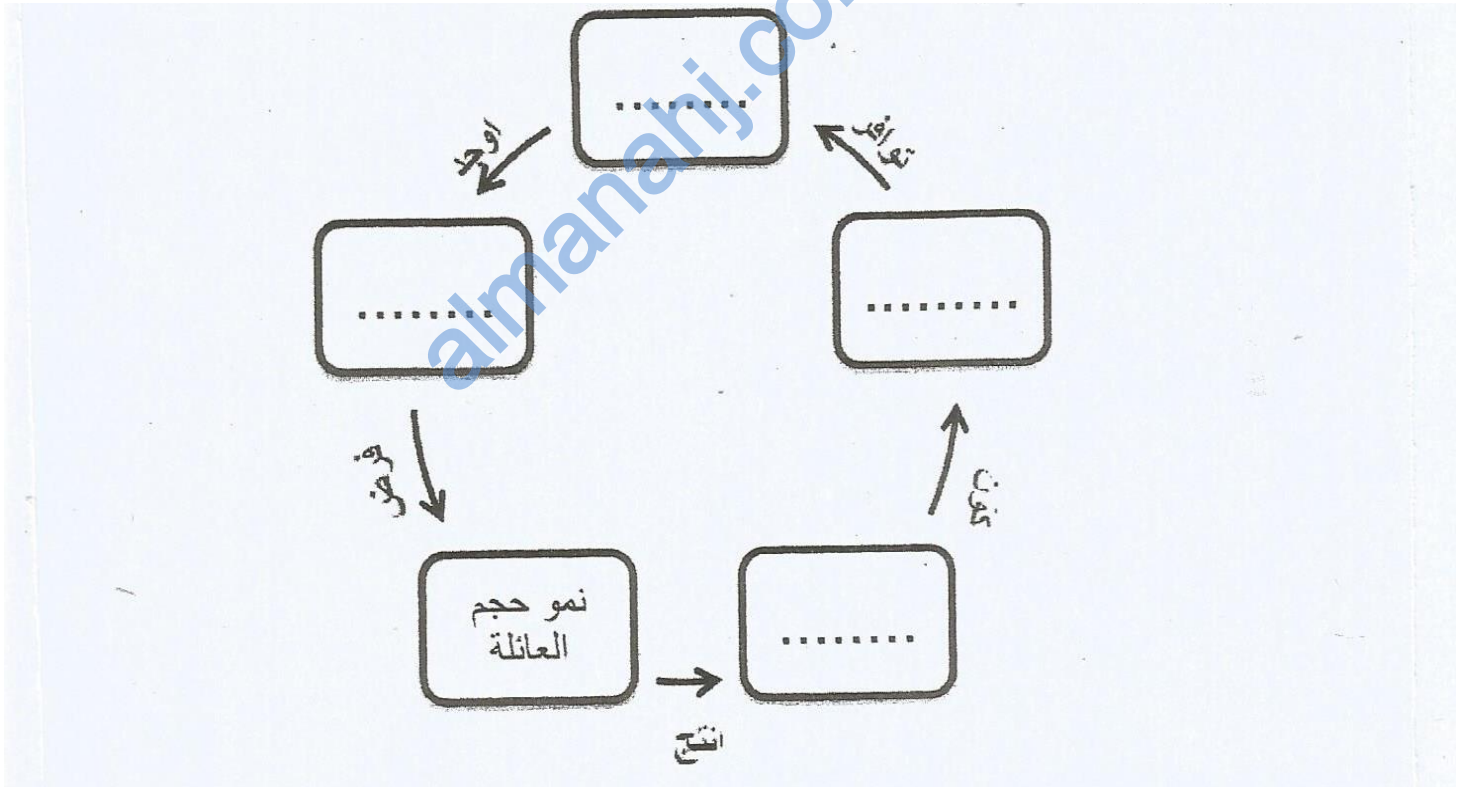
رتب مراحل تطور المجتمعات البشرية من الأقدم إلى الأحدث ، وكتابة الرقم أمام الحدث :

المرحلة	الترتيب
الصيد والرعي	
التجارة	
الجمع والالتقاط	
الزراعة	

الهدف من النشاط : أكمل المخطط الذهني

عنوان الدرس : الريف ومشكلاته

أكمل مخطط الحياة الريفية التالي بالاستعانة بالكلمات ما بين القوسين ( أيدي عاملة - تربة خصبة ومياه - مجتمع ريفي - زراعة ) :



الهدف من النشاط : قراءة الجداول الإحصائية

عنوان الدرس : الريف ومشكلاته

صنف في الجدول المجالات التالية حسب المشكلة التي تنتمي إليها :

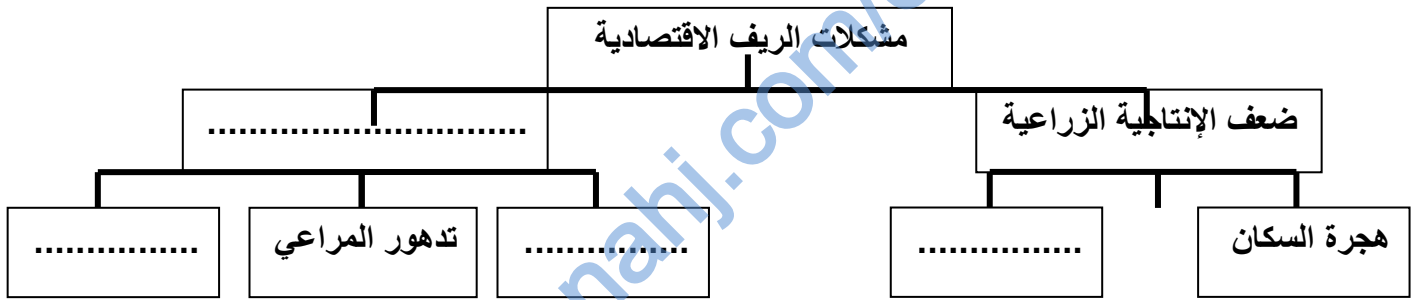
( الهجرة – الزراعي – الاقتصادي – الاجتماعي )

م	المشكلة	المجال
١	تفتت الملكية الزراعية	
٢	تخلخل البناء الاجتماعي والاقتصادي	
٣	تغير نمط الأسرة من الممتدة إلى الصغيرة	
٤	ضعف إنتاجية الأراضي الزراعية	

الهدف من النشاط : إكمال المخطط الذهني

عنوان الدرس : الريف ومشكلاته

أكمل المخطط الذي يمثل مشكلات الريف الاقتصادية :-



الهدف من النشاط : التعامل مع الخريطة

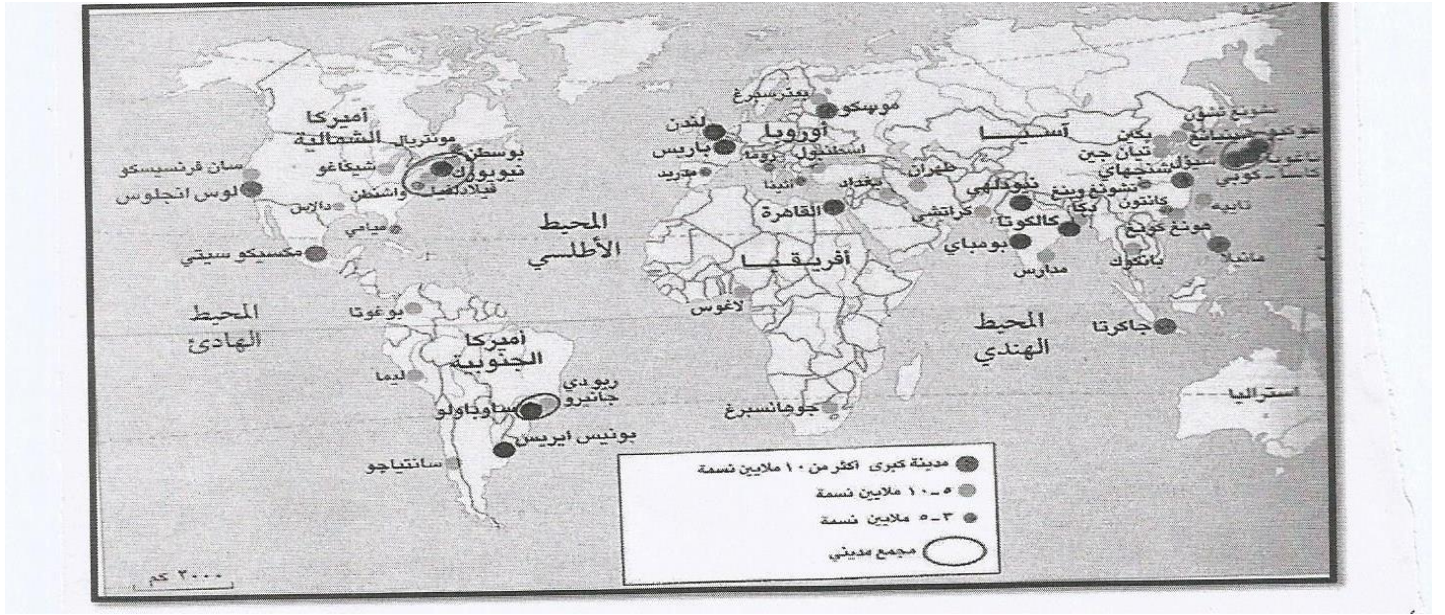
عنوان الدرس : التحضر ومشكلات المدن

مدرسة أم كلثوم بنت عقبة

أعداد الأستاذة : زمزم الحراصية

كتيب أنشطة للمادة الدراسات الاجتماعية للصف السابع

س : أمامك خريطة المدن المليونية في العالم . أدرسها جيدا ثم أجب عن الأسئلة التي تليها :-



- ١- استخراج مدينة مليونية عربية يزيد عدد سكانها عن ١٠ ملايين نسمة ؟ .....
- ٢- سم القارة التي تخلو من المدن المليونية ؟ .....
- ٣- إلى ماذا يشير هذا الرمز ( ) في الخريطة ؟ .....

عنوان الدرس : التحضر ومشكلات المدن الهدف من النشاط : تحليل الجداول الإحصائية

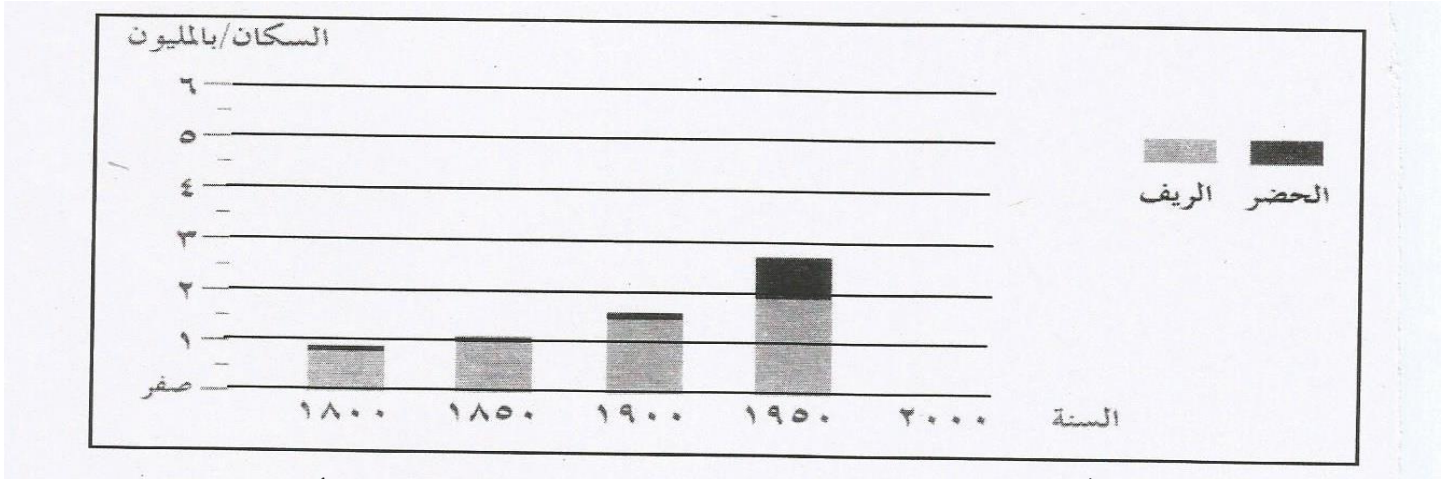
ادرس الجدول النسبة المئوية لسكان المدن في بعض الأقاليم في العالم ثم أجبني عن الأسئلة التالية :-

النسبة المئوية لسكان المدن ( % )			أقاليم العالم
٢٠٠٠م	١٩٨٠م	١٩٢٠م	
			الدول النامية
٤٠	٣١	٩	شركي آسيا
٣٥	٢٥	٩	جنوبي آسيا
٨٠	٦٠	٢٢	أمريكا اللاتينية
٣٩	٢٨	٧	أفريقيا
			الدول المتقدمة
٧١	٤٦	٤٦	أوروبا
٧٨	٦٥	٥٢	أمريكا الشمالية
٨٥	٨١	١٥	روسيا
٨٠	٦٨	٤٧	أستراليا والمحيط الهادي
٥١	٤٦	١٩	العالم

- ١- ما النسبة المئوية لسكان المدن في العالم في عام ١٩٨٠م ؟ .....
- ٢- احسب معدل الزيادة في نسبة سكان المدن في روسيا خلال عام ١٩٢٠م و ٢٠٠٠م ؟ .....
- ٣- ما الدولة الأكثر نموا من الدول النامية في عام ٢٠٠٠م ؟ .....

عنوان الدرس : التحضر ومشكلات المدن الهدف من النشاط : تحليل الجداول الإحصائية

انظر إلى الرسم البياني الذي أمامك والذي يوضح نمو سكان الريف والحضر في العالم ثم اجب عن الأسئلة :



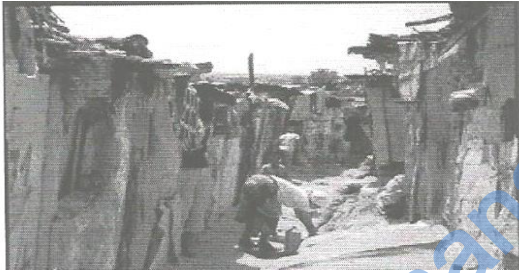
١. بلغ عدد سكان الريف في عام ١٩٥٠م تقريباً ..... مليون (أكمل)

٢. العام الذي بلغ عدد سكان الحضر ( ١ ) مليون هو : ..... (أكمل)

٣. ارسم عمود يبين أعداد سكان الريف والحضر في عام ٢٠٠٠م علماً بأن عدد سكان الحضر ٦ مليون وعدد سكان الريف ٣ مليون في الرسم البياني .

الهدف من النشاط : تحليل الصور

عنوان الدرس : التحضر ومشكلات المدن



تأمل الصورة المقابلة ثم اجب عن الأسئلة التالية :

١- ما اسم الظاهرة؟ .....

٢- عددي أهم مميزاتا؟؟ .....

الهدف من النشاط : التصنيف

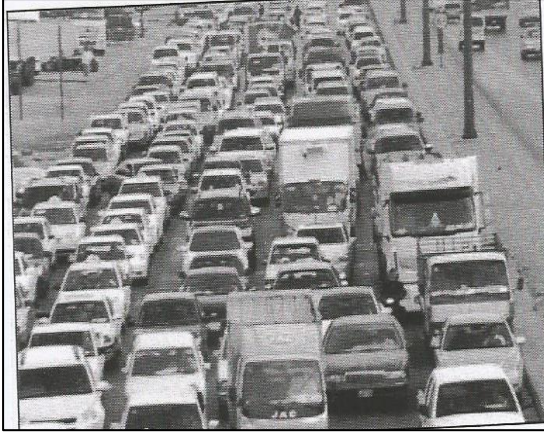
عنوان الدرس : التحضر ومشكلات المدن

صنف العبارات التالية بوضع ( √ ) حسب مشكلات المدن الواردة في الجدول :

العبرة	مشكلة الإسكان	ضعف الخدمات	التلوث والصحة	الازدحام المروري
عدم توفر المأوى				
ظهور الأمراض				
نقص المدارس				
ضياع ساعات العمل				

الهدف من النشاط : تحليل الصور

عنوان الدرس : التحضر ومشكلات المدن



أمامك صورة تمثل واحدة من مشكلات المدن في العالم . . أدرسها ثم اجب عن الأسئلة :

١- سم المشكلة الظاهرة في الصورة ؟ .....

٢- ما سبب حدوث هذه المشكلة ؟ .....

٣- نتج عن هذه المشكلة مشاكل اقتصادية . اذكر واحد منها ؟

.....

٤- أعطي حلول للمشكلة ( يكتفى بذكر اثنين ) ؟

.....

الهدف من النشاط : المقارنة

عنوان الدرس : التحضر ومشكلات المدن

حول موضوع مشكلات المدن صنف العبارات الآتية إلى أسباب أو نتائج في الجدول أدناه :

( انتشار الأمراض - صعوبة الحصول على المياه الصالحة للشرب - تزايد عدد السكان والسيارات - بناء المنازل من بقايا الخشب والصفائح )

النتائج	الأسباب
.....	ضعف شبكات المياه
الازدحام والاختناقات المرورية	.....
.....	تلوث الهواء والماء
ظهور مدن الأكواخ	.....

الهدف من النشاط : الاستنتاج من الصور

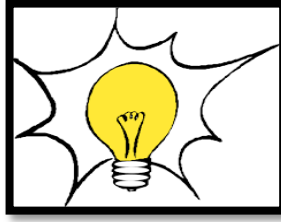
عنوان الدرس : الاحتياجات السكانية



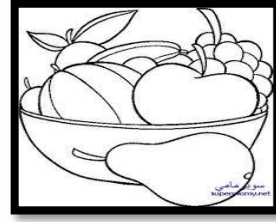
اكتبي أسفل كل صورة أهم الاحتياجات الأساسية للسكان في الدولة ؟



.....



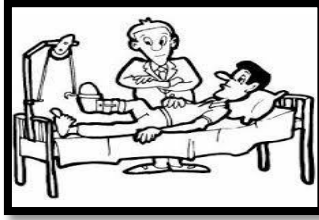
.....



.....



.....



.....



.....



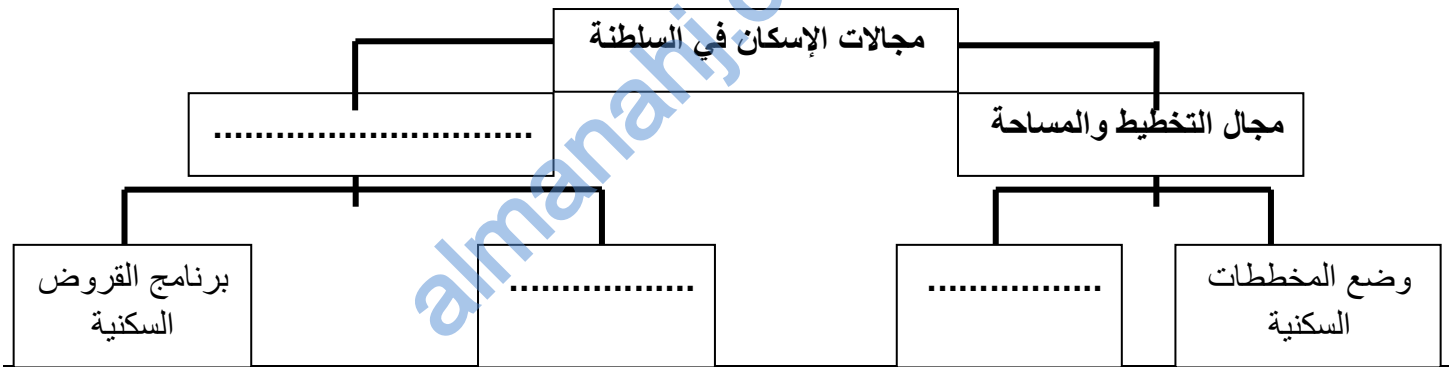
.....



.....

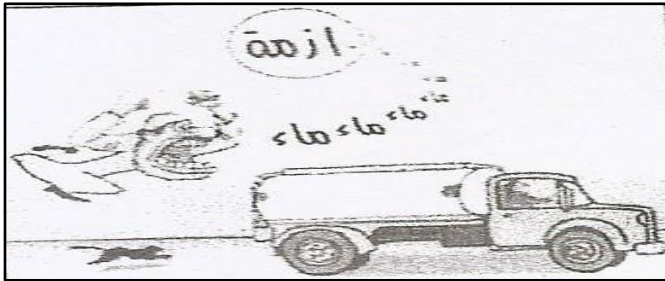
عنوان الدرس : الاحتياجات السكانية الهدف من النشاط : أكمل المخطط الذهني

أكمل المخطط الذهني الذي يوضح جهود السلطنة في مجال الإسكان :



الهدف من النشاط : تحليل الرسوم الكاركتيرية

عنوان الدرس : الاحتياجات السكانية



استعن بالصورة المقابلة ثم أجب عن الآتي :

١- ما المشكلة التي تعبر عنها الصورة ؟

٢- استنتج أسباب المشكلة ؟

٣- ما دورك كمواطن لمعالجة هذه المشكلة ؟

الهدف من النشاط : تحليل الصور

عنوان الدرس : الاحتياجات السكانية

لاحظ الشكل المقابل واجب عما يلي :-

١- ما نوع الخدمة التي تظهر في الصورة ؟ .....

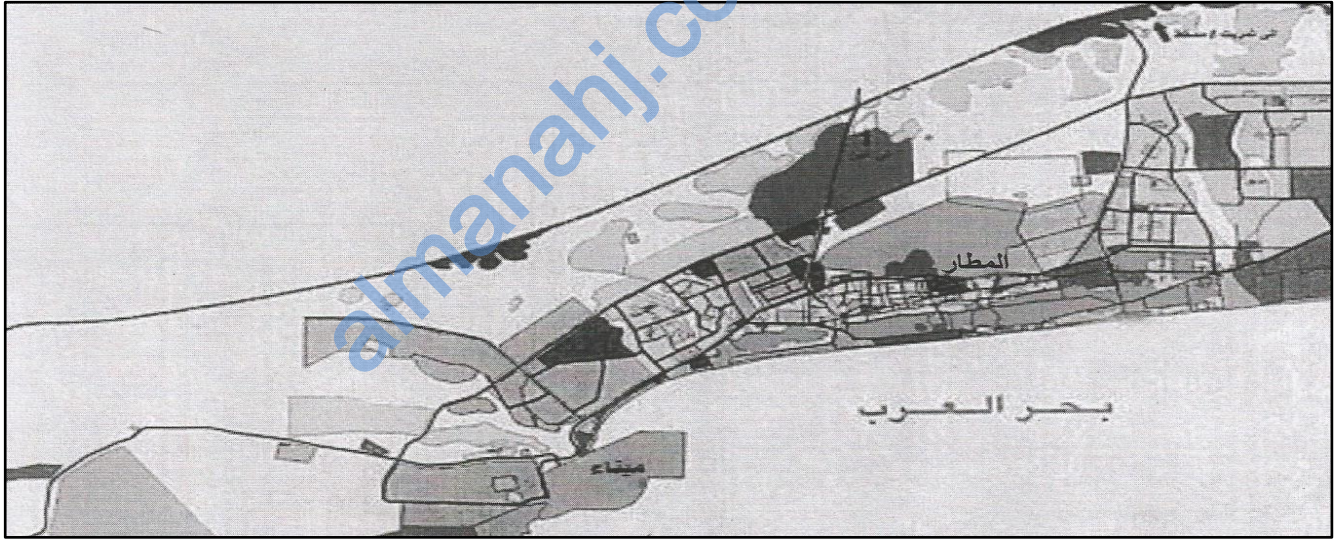
٢- برأيك ما أهمية هذا النوع من الخدمات بالنسبة لكلا من الحكومة والسكان ؟



.....

عنوان الدرس : الاحتياجات السكانية      الهدف من النشاط : تحليل مخطط المدينة

انظر إلى مخطط المدينة التي أمامك ثم أجب عن الأسئلة التي تليه:



أ) استخرج من المخطط اثنين من التسهيلات التي تقدمها الحكومة في مجال المواصلات ؟

.....  
.....

ب) المدينة العمانية التي يوضحها المخطط الذي أمامك : ( صحار - صلالة ) أختار الصحيح

الهدف من النشاط : تحديد المواقع في الخريطة

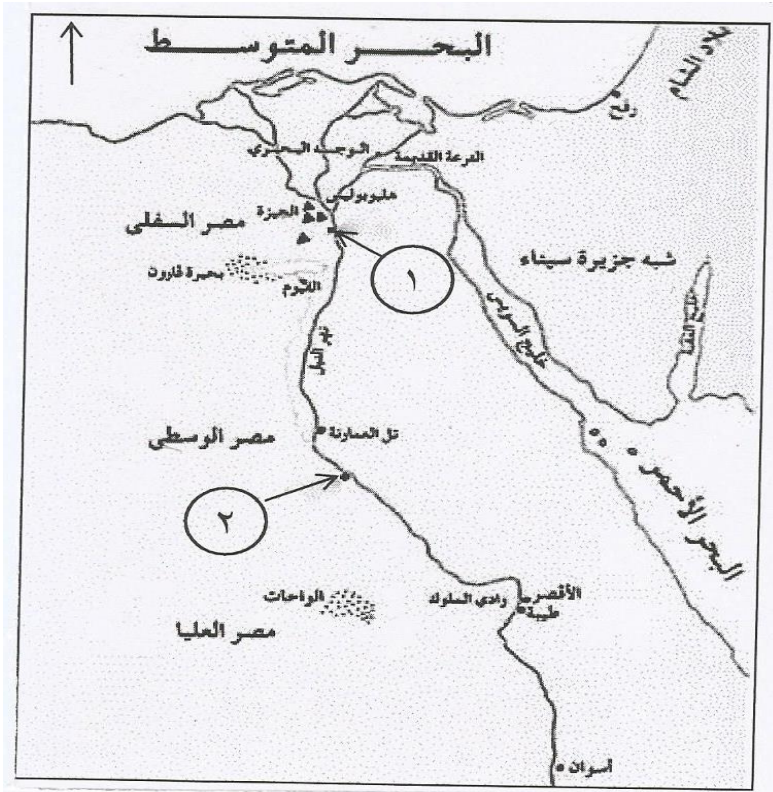
عنوان الدرس : الحضارة المصرية القديمة

مدرسة أم كلثوم بنت عقبة

أعداد الأستاذة : زمزم الحراصية

كتيب أنشطة للمادة الدراسات الاجتماعية للصف السابع

انظر إلى الخريطة التي أمامك ثم أجب عن الأسئلة الآتية :



١. ضع دائرة حول اسم المدينة التي قام أمراؤها بمساعدة الملك أحمس لطرد الهكسوس من مصر .

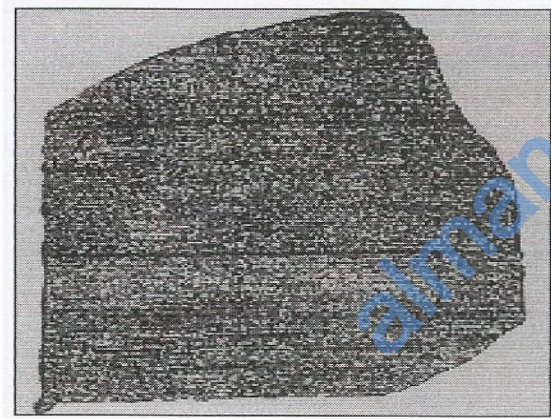
٢. مدينة ممفيس كانت عاصمة مصر العليا والسفلى في عهد الملك مينا ويشار إليها بالرقم .....

٣. في أي جهة تقع بلاد الشام بالنسبة لمصر ؟ .....

الهدف من النشاط : تحليل الصور

عنوان الدرس : الحضارة المصرية القديمة

أمامك شكلا لإحدى الآثار المصرية القديمة :



١- ماذا يمثل الشكل : .....

٢- ما اسم العالم الفرنسي الذي حل رموز هذا الشكل : .....

الهدف من النشاط : التسلسل الزمني

عنوان الدرس : الحضارة المصرية القديمة

رتب فترات حكم الملوك الفراعنة حسب أسبقية حكمهم لمصر ( من الأقدم إلى الأحدث )

الملك	رَمسيس الثاني	أمنحوتب الرابع	توت عنخ آمون	أحمس الأول
الترتيب				

الهدف من النشاط : تحديد المواقع على الخريطة

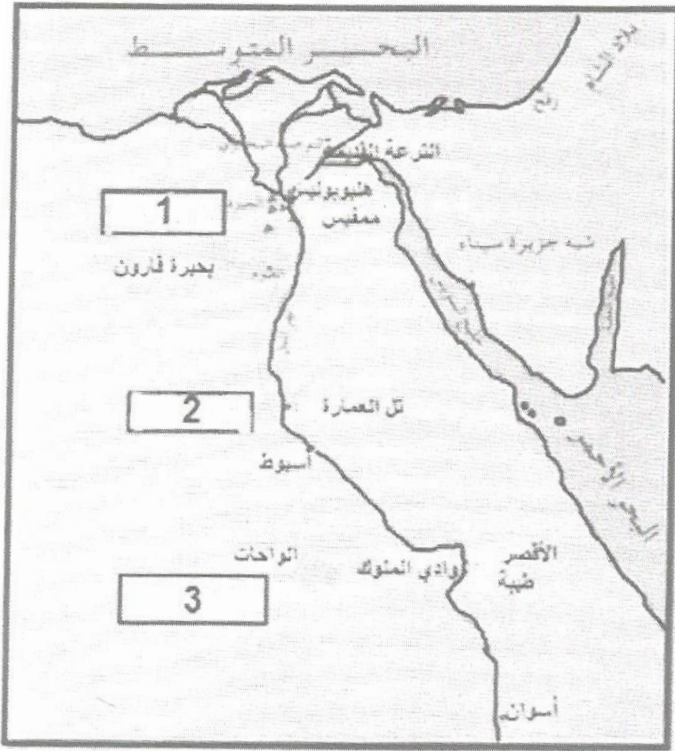
عنوان الدرس : الحضارة المصرية القديمة

مدرسة أم كلثوم بنت عقبة

أعداد الأستاذة : زمزم الحراصية

كتيب أنشطة للمادة الدراسات الاجتماعية للصف السابع

أمامك خريطة مصر القديمة أدرسها جيدا ثم اجب عن الأسئلة التي تليها :



(١) حدد بوضع دائرة على العاصمة التي اتخذها ( نارمر ) ملك الجنوب .

(٢) أين يصب نهر النيل ؟ .....

(٣) أي من الأرقام الواضحة على الخريطة يمثل

مصر السفلى ؟

عنوان الدرس : الحضارة المصرية القديمة الهدف من النشاط : تحليل الصور



أدرس الشكل التالي ثم أجب عن الأسئلة التي تليه:

١- نوع الكتابة الواضحة في الشكل:

٢- الموضوع الذي تناوله الشكل

عنوان الدرس : الحضارة المصرية القديمة الهدف من النشاط : المقارنة

قارن بين استخدامات خشب الأرز ونبات البردي عند قدماء المصريين في الجدول الآتي :

نبات البردي	خشب الأرز	وجه المقارنة
		الاستخدام

الهدف من النشاط : أعمال الخريطة الذهبية

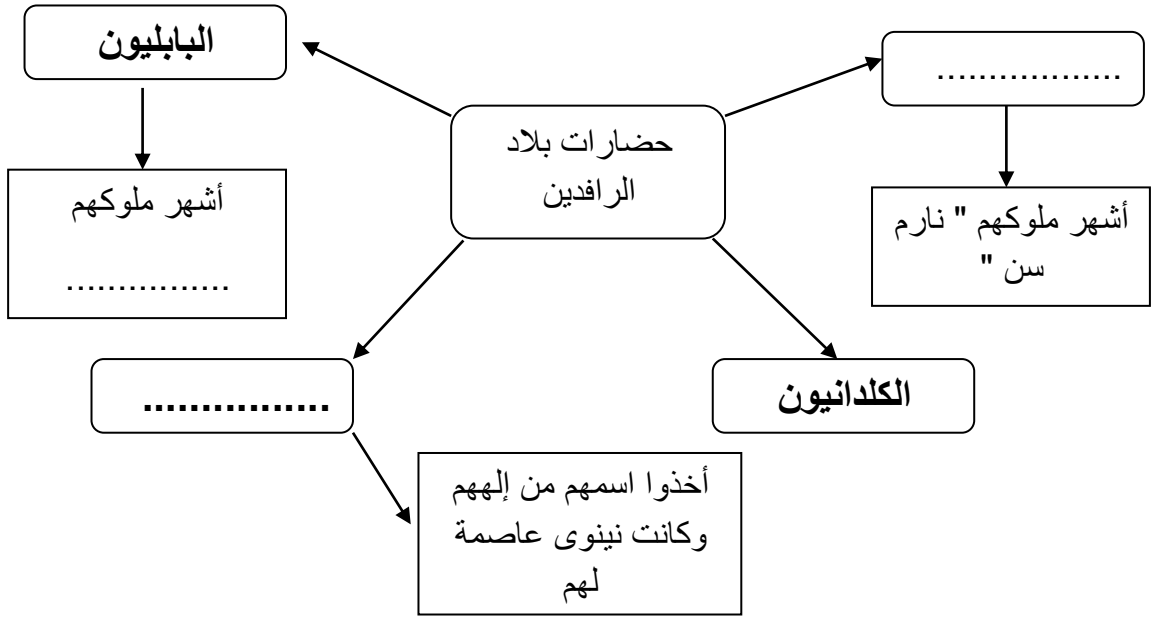
عنوان الدرس : حضارات بلاد الرافدين

مدرسة أم كلثوم بنت عقبة

أعداد الأستاذة : زمزم الحراصية

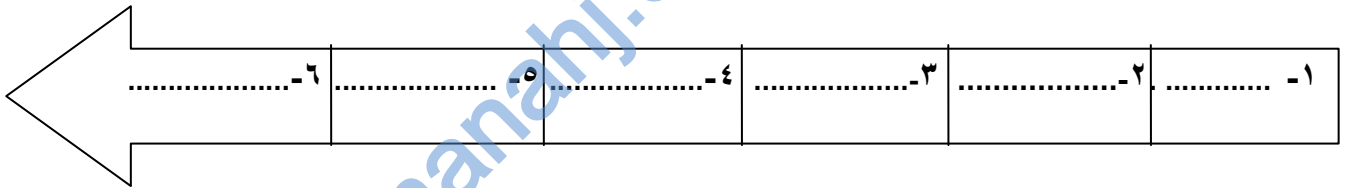
كتيب أنشطة للمادة الدراسات الاجتماعية للصف السابع

أكمل الخريطة الذهني لحضارات بلاد الرافدين :

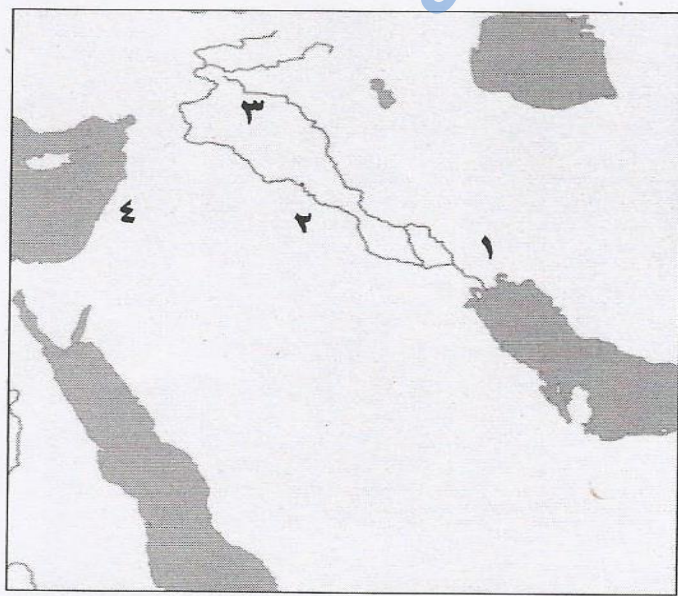


عنوان الدرس : حضارات بلاد الرافدين الهدف من النشاط : أعمال المسطرة الزمنية

رتب الشعوب التي استوطنت بلاد الرافدين من الأقدم للأحدث ( البابليون - الآشوريون - السومريون - الأكاديون - الكلدانيون )



عنوان الدرس : حضارات بلاد الرافدين الهدف من النشاط : تحديد المواقع على الخريطة



ادرس خريطة حضارات بلاد الرافدين ثم أجب عن الأسئلة :

١- ما الرقم الذي يشير إلى موقع الحضارة الآشورية ؟

.....

٢- وقع على الخريطة المسطح المائي الذي يصب فيه

نهري دجلة والفرات .

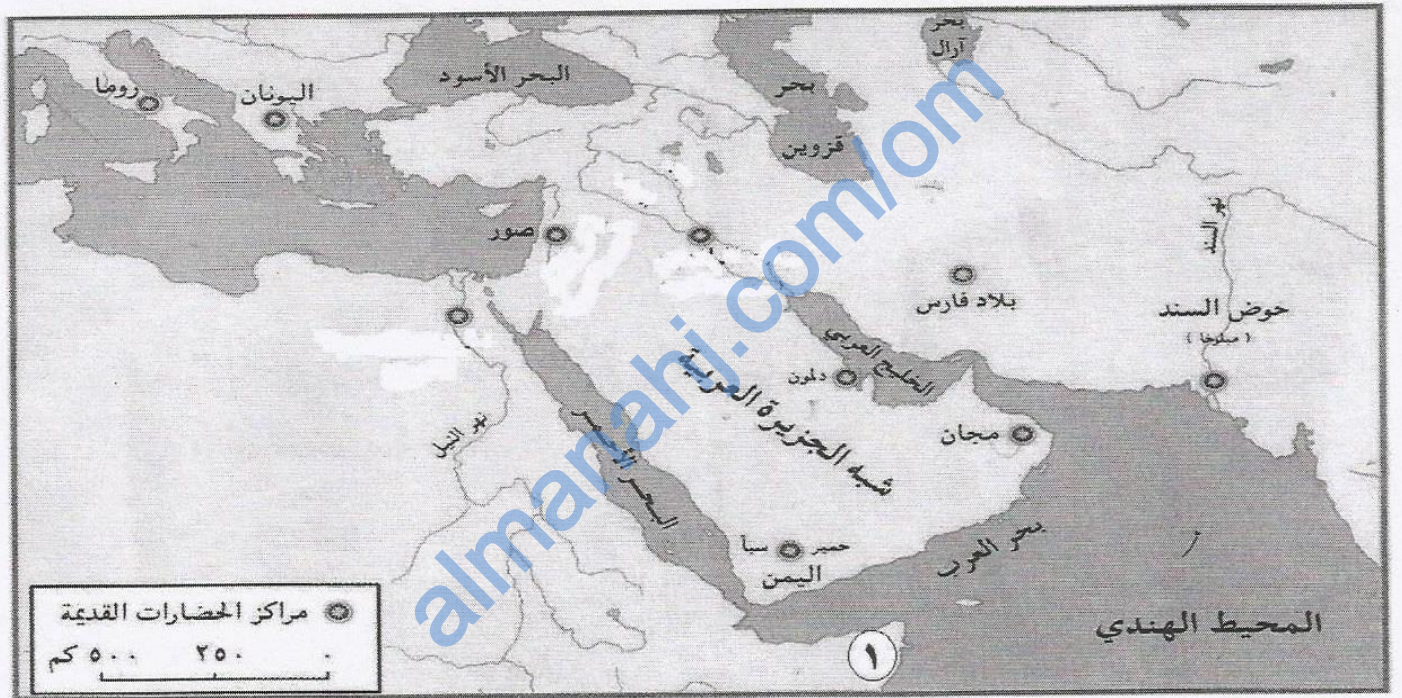
عنوان الدرس : حضارات بلاد الرافدين الهدف من

النشاط : أعمال جدول المقارنة

عدد واحد من أهم أعمال الملوك التالية اسمائهم :

الملك	سرجون الأول	حمورابي	آشور بانيبال
أهم أعماله			

عنوان الدرس : حضارات بلاد الرافدين الهدف من النشاط : تحديد المواقع على الخريطة أمامك خريطة توضح مراكز الحضارات القديمة ، ادرسها جيدا ، ثم أجب عن الأسئلة التالية :-



1. ضل على الخريطة موقع حضارات بلاد الرافدين .
2. ارسم على الخريطة خط سير السفن التجارية الفينيقية من صور إلى صقلية .
3. دلل على أن الملكة حتشبسوت أقامت علاقات تجارية مع المنطقة المشار إليها بالرقم ( ١ ) ؟

صنف الأعمال الآتية في الجدول التالي :-

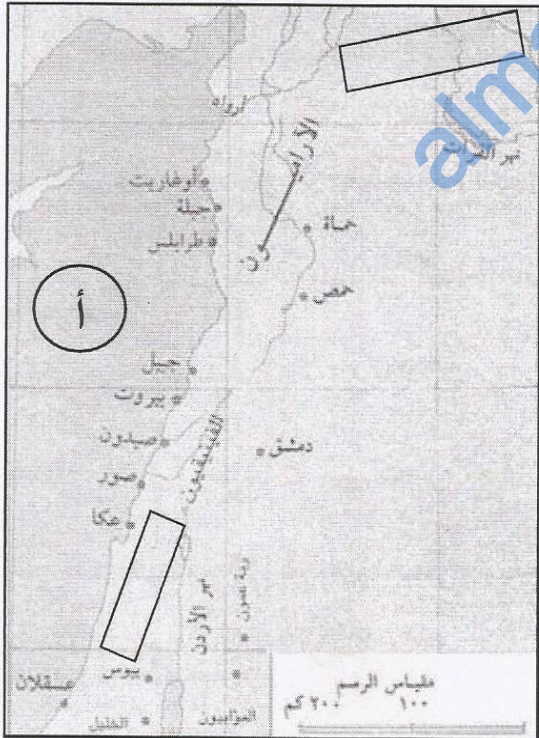
( زود جيشه بالعجلات الحربية والأسلحة المصنوعة من الحديد – جمع علوم البابليين وآدابهم وحفظها في مكتبة نينوى – اتخذ أكاد عاصمة لدولته – بنى الحدائق المعلقة )

أهم أعماله	أشهر الملوك
..... .....	نبوخذنصر الثاني
..... .....	اشور بانيبال
..... .....	سرجون الثاني
..... .....	سرجون الأول

عنوان الدرس : حضارات بلاد الشام

الهدف من النشاط : تحديد المواقع على الخريطة

من خلال الخريطة التي أمامك اجب عن الأسئلة التالية :



١- اكتب حضارات بلاد الشام الآتية في مكانها المناسب في الخريطة

( العموريون - الكنعانيون )

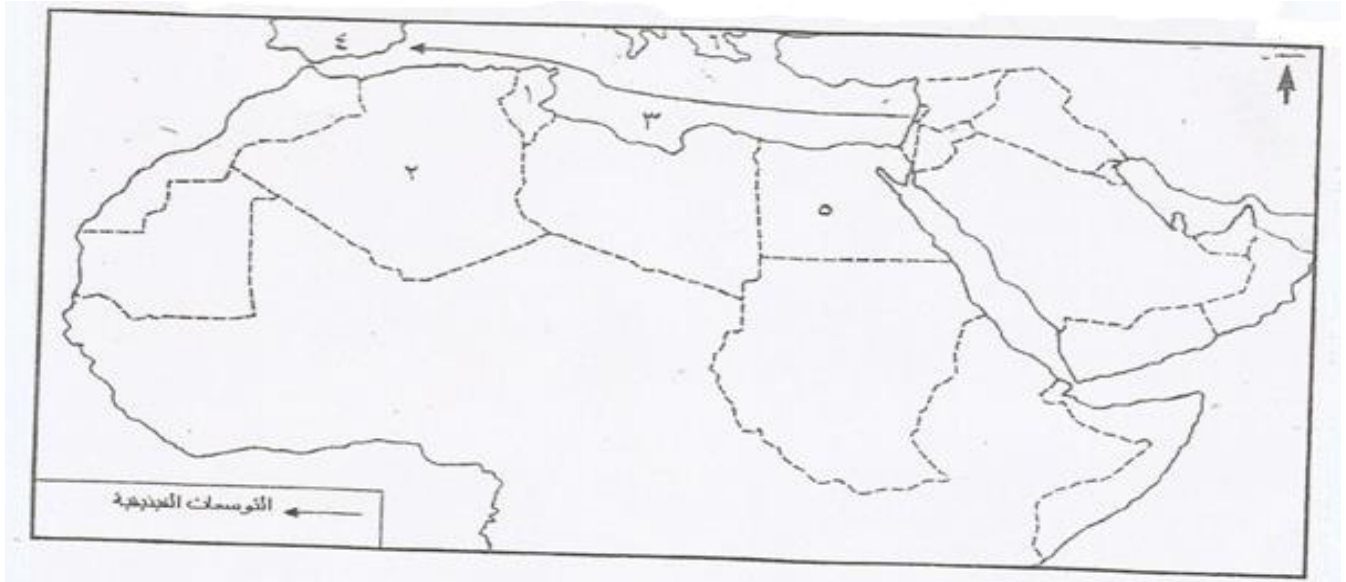
٢- المسطح المائي المشار إليه بالرمز ( أ ) : ..... ( أكمل )

٣- ضع دائرة على أحد الموانئ الفينيقية .

عنوان الدرس : حضارات بلاد الشام

الهدف من النشاط : تحديد المواقع على الخريطة

أمامك خريطة الوطن العربي ادرسها جيدا ثم اجب عن الأسئلة التي تليها :

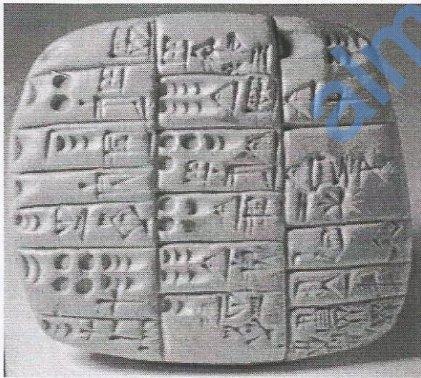


- ١- الرقم الدال على : أ- الدولة التي يوجد بها مستعمرة قرطاجنة الفينيقية ( ..... )
- ب- الدولة التي وصل إليها أقصى امتداد للفينيقيين في أوروبا ( ..... )
- ٢- ما الجهة الجغرافية للامتداد الفينيقي ( ..... )
- ٣- سم المسطح المائي المشار إليه بالرقم ( ٣ ) ( ..... )

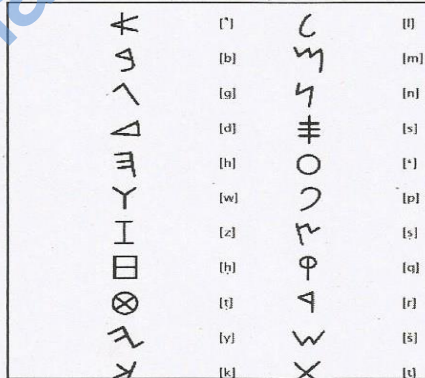
عنوان الدرس : حضارات ( مصر – بلاد الرافدين - بلاد الشام )

الهدف من النشاط : تحليل الصور

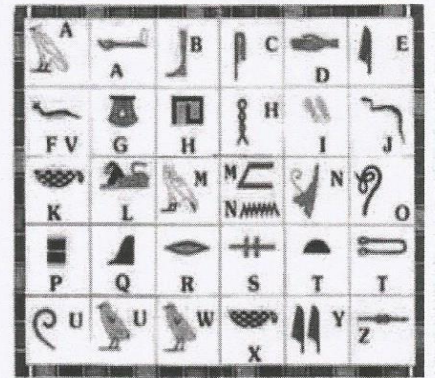
ادرس صور الكتابات في الحضارات القديمة التي أمامك .. ثم اجب عن الأسئلة التي تليها :



( ج )



( ب )



( أ )

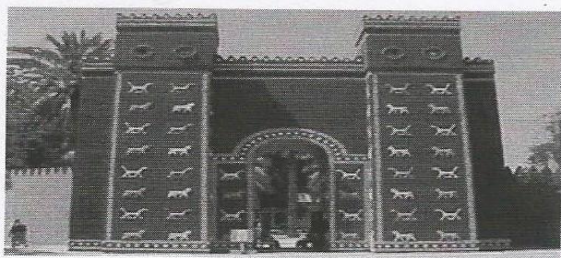
- ١- ما اسم الكتابة في الصورة ( أ ) : .....
- ٢- إلى أي الحضارات تنتمي الكتابة في الصورة ( ج ) : .....
- ٣- ما الحضارة التي طورت الأبجدية في الصورة ( ب ) : .....
- ٤- ما الأداة التي استخدمت للكتابة في الصورة ( ج ) : .....



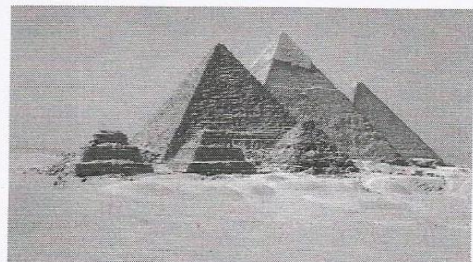
الهدف من النشاط : تحليل الصور

عنوان الدرس : حضارات ( مصر - بلاد الرافدين - بلاد الشام )

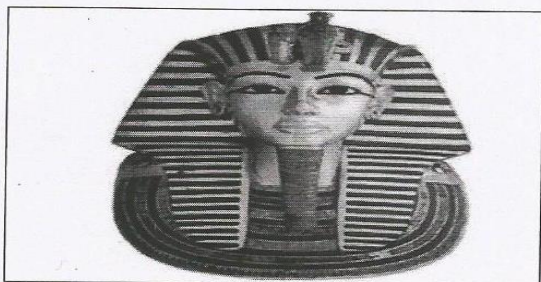
اكتب تحت كل صورة من الصور التالية الحضارة التي تنتمي إليها :



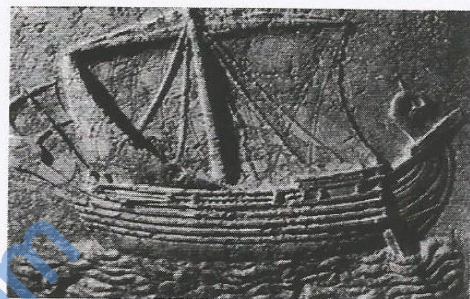
..... ب -



..... أ -



..... د -



..... ج -

almanahj.com/om