

تم تحميل هذا الملف من موقع المناهج العمانية



## مراجعة ليلة الاختبار من سلسلة شفاء العليل

موقع فايلاتي ← المناهج العمانية ← الصف الثاني عشر ← لغة عربية ← الفصل الأول ← اختبارات ← الملف

تاريخ إضافة الملف على موقع المناهج: 12:20:43 2024-12-03

ملفات اكتب للمعلم اكتب للطالب | اختبارات الكترونية | اختبارات | حلول | عروض بوربوينت | أوراق عمل  
منهج انجليزي | ملخصات وتقارير | مذكرات وبنوك | الامتحان النهائي للمدرس

المزيد من مادة  
لغة عربية:

## التواصل الاجتماعي بحسب الصف الثاني عشر



صفحة المناهج  
العمانية على  
فيسبوك

الرياضيات

اللغة الانجليزية

اللغة العربية

التربية الاسلامية

المواد على تلغرام

## المزيد من الملفات بحسب الصف الثاني عشر والمادة لغة عربية في الفصل الأول

مراجعة نهائية شاملة في النحو والصرف والبلاغة من كتاب المفيد

1

ملخص ثاني لشرح درس أدب المقامات

2

ملخص شرح درس أدب المقامات من كتاب المؤنس

3

ملخص شرح قصيدة ما أبتغي جل أن يسمى للمتنبى

4

مراجعة شاملة للمادة من سلسلة القلم

5

# 1-2 الأزهار



إعداد: أ. ولاء المقبالية

# التعلم القبلي

اذكر العضو المسؤول عن صنع الغذاء في النبات؟

ماهي وظيفة الجذور؟

2025

2024

أ. ولاء المقبالية



# أستطيع أن

-02-

أقوم بالملاحظات الدقيقة  
بما في ذلك أخذ القياسات

-01-

أفهم التكاثر الجنسي في  
النباتات الزهرية، بما في ذلك  
التلقيح والاصاب وتكوين  
البذور وانتشارها

أ. ولاء المقبالية



تأمل الازهار التالية وتناقش مع افراد مع  
مجموعتك في ماذا تتشابه وتختلف؟

لماذا تكون الأزهار ملونة؟

تجذب الحشرات  
والطيور

تساعد النباتات  
على التكاثر



أ. ولاء المقبالية





ماهي وظيفة الازهار؟

هي أعضاء التكاثر

## التكاثر الجنسي

تمتلك النباتات خلايا متخصصة تعرف بـ

الخلايا الجنسية أو الأمشاج

الأمشاج الانثوية

الأمشاج الذكرية

البويضات

حبوب اللقاح

توجد في

توجد في

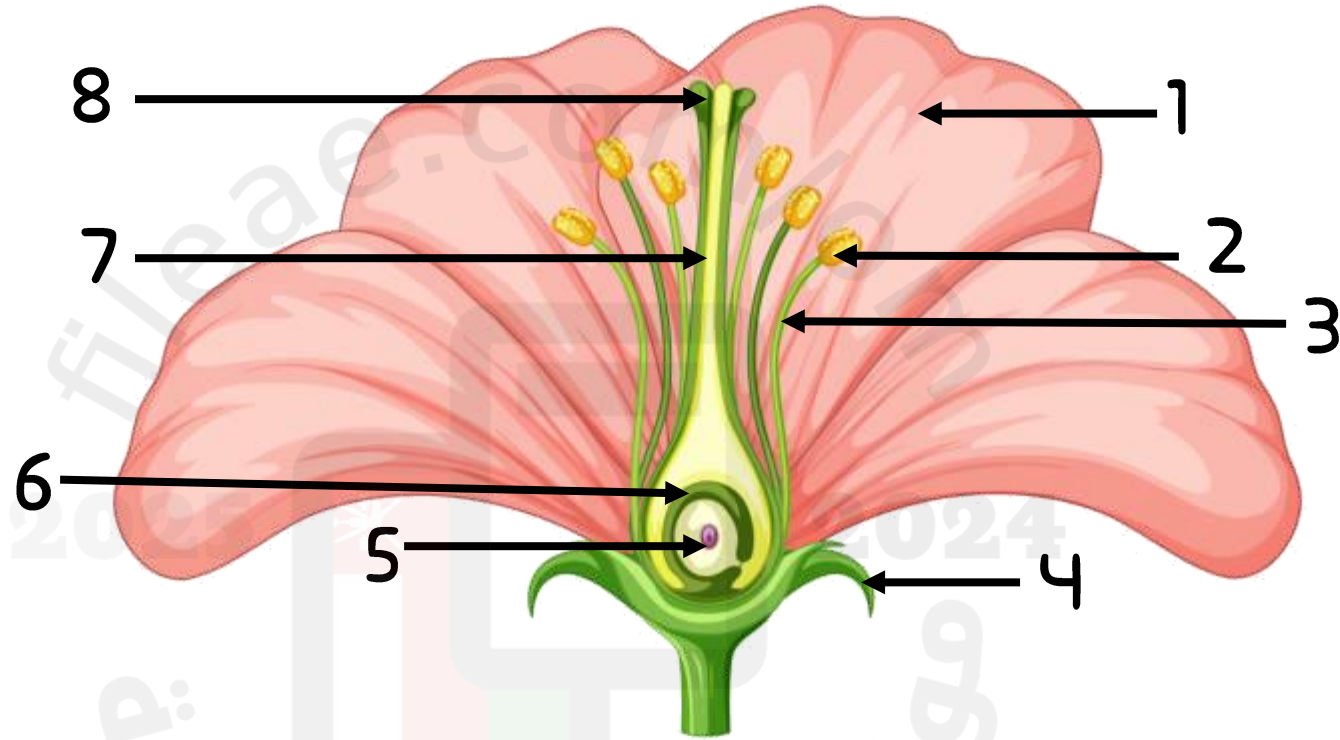
المبيض

المتك

التحام المثنيج المذكر مع المثنيج الانثوي

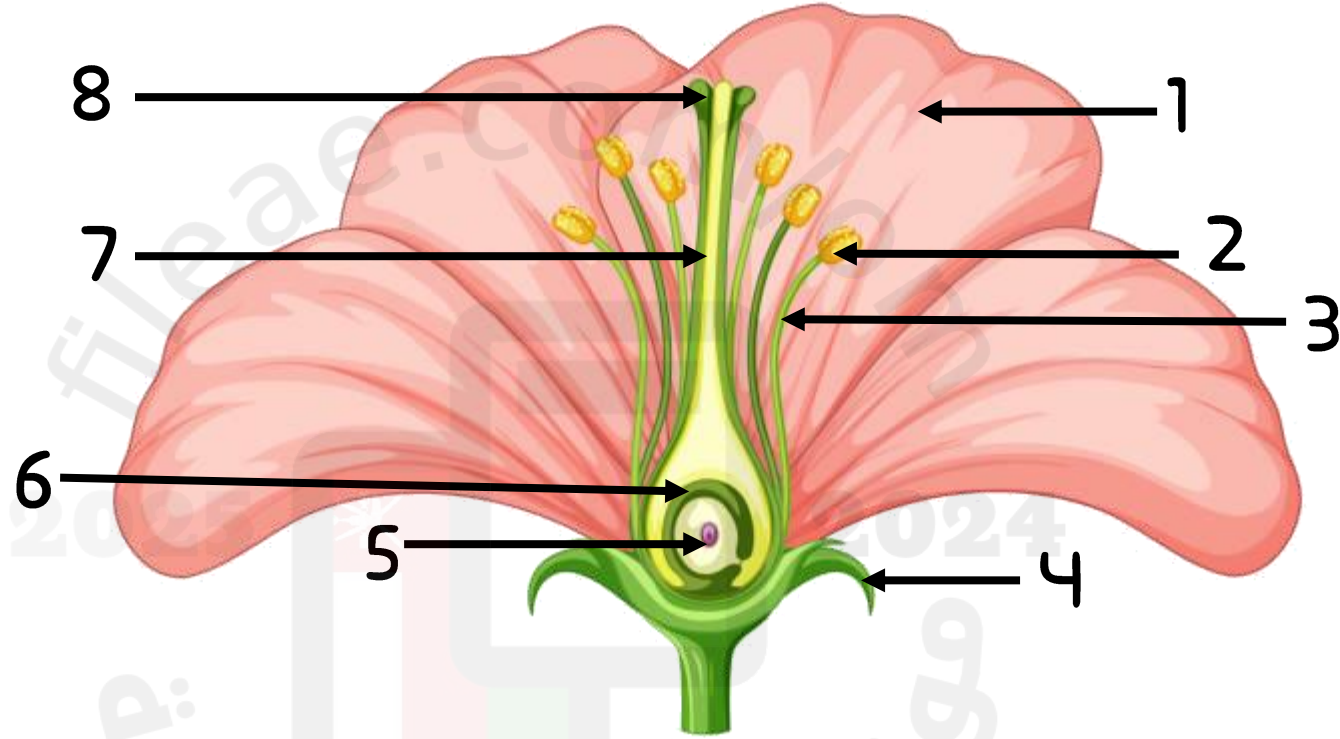
يعرف بعملية الاخصاب

## سم أجزاء الزهرة؟



## سم أجزاء الزهرة؟

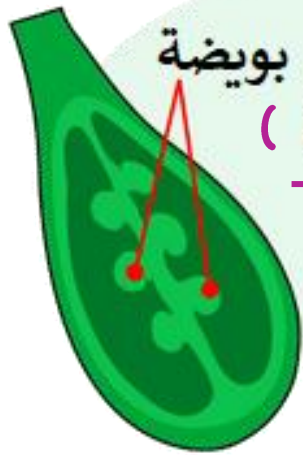
- 1- بتلة
- 2- متك
- 3- خيط
- 4- سبلة
- 5- بويضة
- 6- مبيض
- 7- القلم
- 8- الميسم





# أجزاء الزهرة

## الأجزاء الأنثوية



بويضة

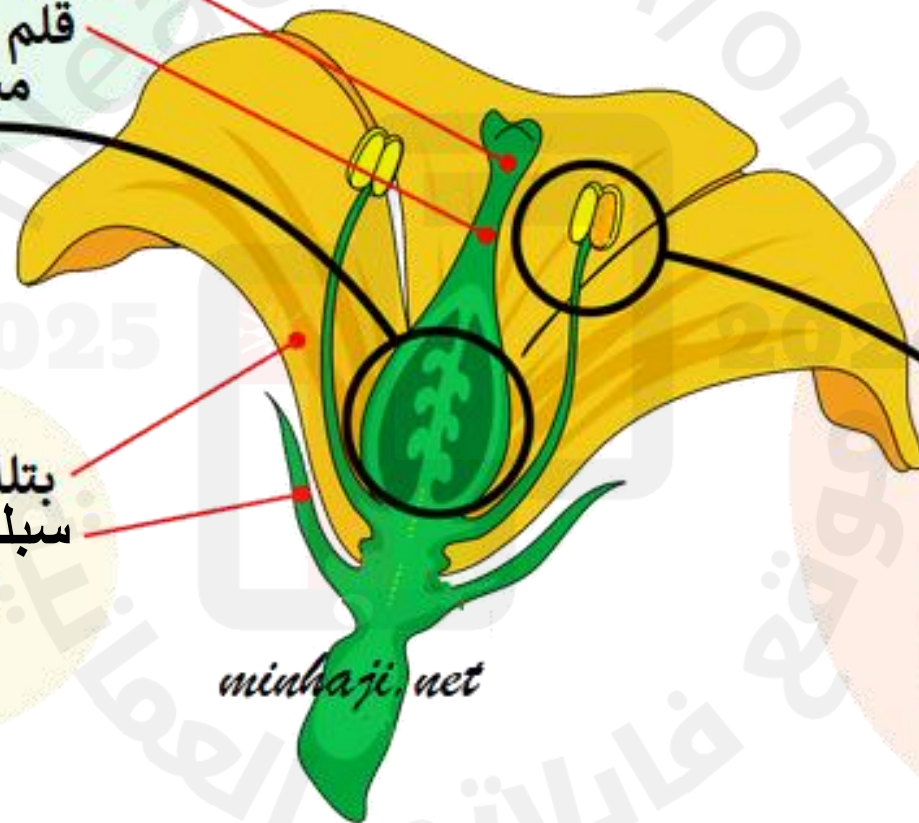
ميسم (كربلة)

ميسم

قلم

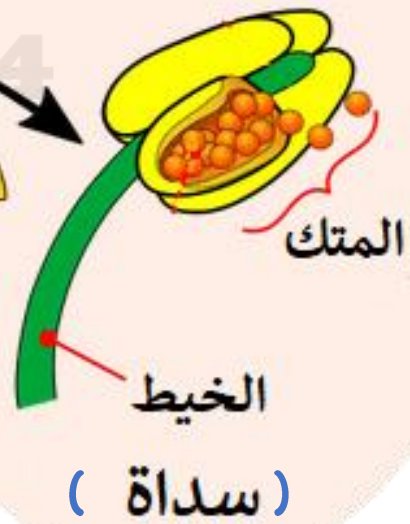
مبيض

بتلة  
سبلة  
الزهرة



minha.ji.net

## الجزء الذكري



المتك

الخيط

(سداة)

# أجزاء الزهرة



تكون ذات ألوان  
زاهية وروائح جذابة

البتلات

تساعد على جذب  
الطيور والحشرات

المتك

تنتج فيه حبوب اللقاح  
(الامشاج الذكرية)

تأكلها بعض  
الحشرات والطيور

انتاج رحيق حلو المذاق

قاعدة البتلات

تغذى عليه  
الحشرات والطيور

المبيض

تنتج فيه البويضات  
(الامشاج الأنثوية)

هل تنبعث من جميع الازهار روائح جميلة؟

زهرة الرافيلسيا

زهرة استابيليا

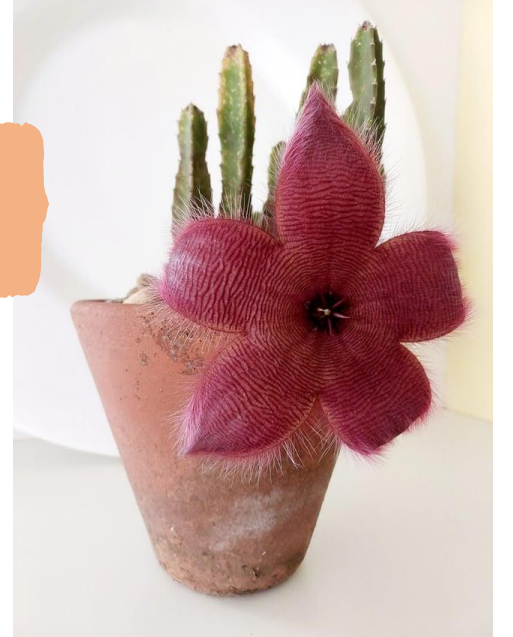
تنبعث منهما رائحة اللحم الفاسد

تستخدمها الزهرة  
للدفاع عن نفسها

تنجذب الذباب إليها



*Rafflesia arnoldii*



(١) يستخدم الكثير من الناس كلمة «زهرة»، وهم يعنون في الواقع كلمة «نبات». اشرح الفارق بين النبات والزهرة.

(٢) تستطيع الحشرات في الغالب أن تشم رائحة الأزهار من على بُعد مئات الأمتار. وضح كيف تنتشر رائحة الأزهار في الهواء المحيط بها.





1

الزهرة

عضو وجزء من نبات  
مختصة بالتكاثر الجنسي

النبات

كائن حي كامل  
يتكون من جذور وسيقان  
وأوراق وأزهار (أحيانا)



- (١) يستخدم الكثير من الناس كلمة «زهرة»، وهم يعنون في الواقع كلمة «نبات». اشرح الفارق بين النبات والزهرة.
- (٢) تستطيع الحشرات في الغالب أن تشم رائحة الأزهار من على بُعد مئات الأمتار. وضح كيف تنتشر رائحة الأزهار في الهواء المحيط بها.

2

رائحة الأزهار مكونة من من جزيئات المواد الكيميائية التي تنتشر في الهواء.  
تنتقل الجزيئات بواسطة حركة الهواء بشكل عشوائي في جميع الاتجاهات.



## استقصاء تركيب الأزهار



دلائل

ستنزع زهرةً وتلصق أجزاءها المختلفة في دفترك.

١- انظر إلى الزهرة التي معك بعناية.

• كم عدد سبلاتها؟

• انزع كلَّ سبلةٍ من السبلات بعناية، وألصقها في صفٍّ مُنظمٍ في دفترك.  
اكتب اسمًا يذكرك بها.

• كم عدد البتلات في الزهرة التي معك؟ وما لونها؟

• تحتوي بعض البتلات على دلائل لتوجيه الحشرات إلى المكان الذي يوجد به الرحيق في قاعدة البتلات. هل يوجد بالزهرة التي معك دلائل رحيق؟

• انزع كلَّ بتلةٍ من البتلات بحرصٍ وألصقها في دفترك.

٢- والآن انظر إلى الأسدية، وهي الأجزاء الذكورية للزهرة.

• كم عدد الأسدية في الزهرة التي معك؟ هل يُمكنك رؤية أيِّ حبوب لقاح أعلاها؟

• انزعها بعناية وألصقها في دفترك. وسِّم على إحداها المتك والخيط.

٣- والآن يجب ألا يتبقى معك سوى الميسم والقلم والمبيض وهذه هي الأجزاء الأنثوية للزهرة.

• كم يوجد منها في الزهرة التي معك؟

• اقطع مبيضًا بعناية وافتحه. ماذا ترى بداخله؟

• ألصق المياسم والأقلام والمبايض في دفترك وحدد أسماءها.

## تمرين 1-2 مقارنة بين زهرتين

في هذا التمرين، ستحتاج إلى أن تراقب بعناية زهرتين مختلفتين، وبمجرد التعرف إلى جميع الأجزاء المختلفة، ستدون ملاحظتك في الجدول:

(1) اجمع زهرتين، قد يعطيك معلمك الزهرتين، أو قد تتمكن من إيجاد زهرتين مختلفتين بنفسك.

(2) افحص كل زهرة جيداً، ثم حاول العثور على الأجزاء الآتية:

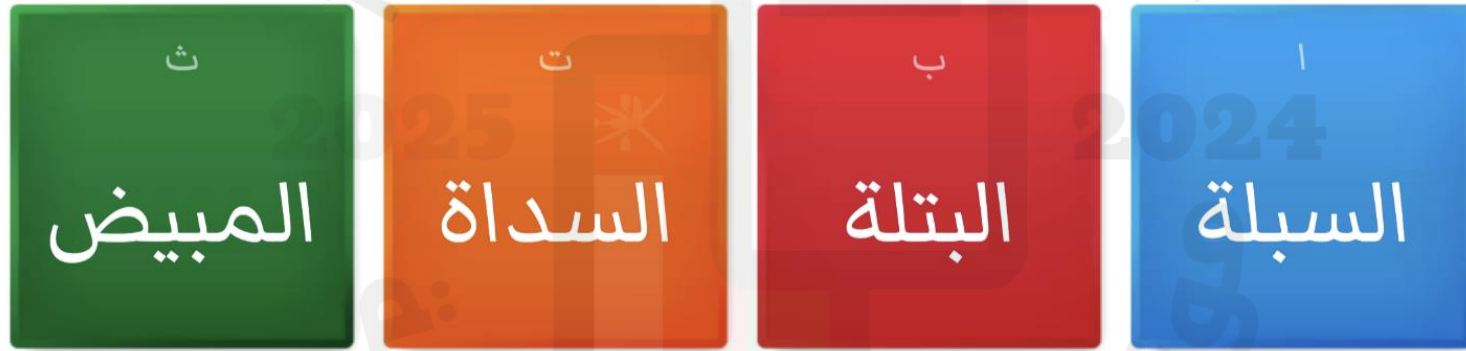
- البتلات - الأجزاء الملونة، أحياناً تكون عليها علامات
- السبلات - دائرة تراكيب خارج البتلات.
- المتك - الأجزاء التي تصنع حبوب اللقاح، وتوجد في نهاية الأسدية.
- الميسم - الجزء الذي يستقبل حبوب اللقاح.
- المبيض - الجزء القريب من قاعدة الزهرة الذي يحتوي على البويضات.

3) أكمل الجدول الآتي للمقارنة بين الزهرتين، توجد مساحة لإضافة أسماء الأزهار إذا كنت تعرفها.

ملء أول صفين كمثال، قرر ماذا ستضيف في الصفوف المتبقية.

زهرة (ب)	زهرة (أ)	
		عدد السبلات
		عدد البتلات
		لون البتلات
		هل يوجد رحيق
		كم عدد الاسدية
		كم عدد الكريلة

# المتك و الخيط يعتبران من مكونات



# الاجزاء الانتوية للزهرة هي

ث  
كل ما  
سبق

ت  
المياسم

ب  
الاقلام

ا  
المبايض





# تسمى عملية التهام المشيج الذكري مع المشيج الانثوي ب



# تتكون الزهرة من أوراق خضراء تسمى

ث  
المتك

ت  
المبايض

ب  
البتلات

ا  
السبلات



اختر الإجابة من العمود (أ) ثم اكتب الإجابة في المربع الفارغ.

(أ)

جزء-التأنيث-في-الزهرة

الجزء-الذي-ينتج-حبوب-اللقاح

جزء-التذكير-في-الزهرة

الجزء-الذي-ينتج-البويضات

الجزء-الملون-الذي-يجذب-الحشرات-لتسهيل-التلقيح

الجزء-الأخضر-الذي-يحيط-بالبتلات

السبلات

البتلات

المتك

الكريهة

السداة

المبيض



# اختر الإجابة الصحيحة:

1- ما هو نوع التكاثر الذي يتطلب وجود الأمشاج :

-الجنسي

-اللاجنسي



## المتك و الخيط يعتبران من مكونات





# الاجزاء الانتوية للزهرة هي

كل ما سبق

المياسم

الاقلام

المبايض



# تسمى عملية التهام المشيج الذكري مع المشيج الانثوي ب



تتكون الزهرة من  
أوراق خضراء تسمى

ث  
المتك

ت  
المبايض

ب  
البتلات

ا  
السبلات



جزء-التأنيث-في-الزهرة  
الجزء-الذي-ينتج-حبوب-اللقاح  
جزء-التذكير-في-الزهرة  
الجزء-الذي-ينتج-البويضات  
الجزء-الملون-الذي-يجذب-الحشرات-لتسهيل-التلقيح  
الجزء-الأخضر-الذي-يحيط-بالبتلات

الكربة

المتك

السداة

المبيض

البتلات

السبلات

السبلات

البتلات

المتك

الكربة

السداة

المبيض



1- ما هو نوع التكاثر الذي يتطلب وجود الأمشاج :



-الجنسي

-اللاجنسي

2025

2024

موقع فايلاتي العماني

