

تم تحميل هذا الملف من موقع المناهج العُمانية



*للحصول على أوراق عمل لجميع الصفوف وجميع المواد اضغط هنا

<https://almanahj.com/om>

* للحصول على أوراق عمل لجميع مواد الصف السابع اضغط هنا

<https://almanahj.com/om/7>

* للحصول على جميع أوراق الصف السابع في مادة اجتماعيات ولجميع الفصول, اضغط هنا

<https://almanahj.com/om/7social>

* للحصول على أوراق عمل لجميع مواد الصف السابع في مادة اجتماعيات الخاصة بـ الفصل الثاني اضغط هنا

<https://almanahj.com/om/7social2>

* لتحميل كتب جميع المواد في جميع الفصول للـ الصف السابع اضغط هنا

<https://almanahj.com/om/grade7>

* لتحميل جميع ملفات المدرس علي بن محمد الحسان اضغط هنا

للتحدث إلى بوت على تلغرام: اضغط هنا

https://t.me/omcourse_bot



**مذكرة إثرائية لمادة
الدراسات الاجتماعية**

2020-2021

الصف السابع

الفصل الدراسي الثاني

الوحدة الرابعة

(الغلاف الحيوي والنظم البيئية)

سؤال وجواب

إعداد :

علي بن محمد الحسان

للتواصل :

99493923

Ali 47536@moe.om

{ درس : الاستيطان الريفي والحضري }

السؤال الأول : ضع علامة (✓) أو (X) أمام العبارة المناسبة مع تصحيح ماتحته خط إذا كانت العبارة خطأ :

- ١- (✓) عاش الإنسان مستهلكا لما تنتجه البيئة دون أن يبذل جهداً كبيراً .
 ٢- (✓) أدت كثرة الحاصلات الزراعية إلى قيام التبادل التجاري بين البيئات المختلفة .
 ٣- (X) ينتشر في الحضر نمط الأسرة الكبيرة " الممتدة " . الريف
 ٤- (X) تمثل المناطق الريفية مراكز للتحويل الاجتماعي من نمط الحياة الريفية إلى أنماط الحياة الحضرية بصورة تدريجية. الحضرية

السؤال الثاني : اختر الكلمة المناسبة من بين القوسين وضعها في الفراغ المناسب لها في الجملة التالية :

(ينتمي - القرى - الاستقرار - التعاون - التجمعات - الآخرين - دور)

عندما بدأ الإنسان البدائي حياة الاستقرار قام بتنظيم علاقاته مع الآخرين من بني جنسه وتكون نظام حياة يعتمد على التعاون وتبادل المنافع وأصبح لكل فرد دور يقوم به ضمن الجماعة التي ينتمي إليها ولذلك ظهرت التجمعات البشرية التي تطورت مع تزايد السكان وأخذت شكل القرى الصغيرة .

السؤال الثالث : ضع دائرة حول الإجابة الصحيحة من بين البدائل المعطاه :

١ - " صنع الانسان الأدوات البسيطة للصيد واستأنس الحيوانات " كان ذلك في مرحلة

(مرحلة الصيد والرعي - مرحلة الزراعة - مرحلة التجارة)

٢- تم استخدام الإنسان للمحراث الخشبي في

(مرحلة الصيد والرعي - مرحلة الزراعة - مرحلة التجارة)

٣- هجرة سكان القرى من المناطق الزراعية إلى المناطق الصناعية التي تركزت في المدن الكبرى كانت في مرحلة

(مرحلة الزراعة - مرحلة التجارة - مرحلة الصناعة)

السؤال الرابع : علل مايلي " أذكر السبب " :

١- " انتقال الإنسان البدائي من منطقة إلى أخرى "

سعياً وراء الماء والغذاء .

٢- " مرت المجتمعات البشرية بمراحل عدة "

بحسب المنجزات التي حققها الإنسان .

٣- أراضي المركز الحضري أكثر قيمة من غيرها

بسبب موقعها وطبيعة استخدام الأراضي والمباني في اعمال الإدارة والحكم والامن واستخدام السكني .

السؤال الخامس : أكمل ما يلي بكلمات مناسبة من عندك :

- ١ - صاحب ظهور المدن التجارية تقدم بعض الصناعات المعتمدة على الحاصلات الزراعية .
- ٢- تقدمت الزراعة وأصبحت الوسيلة الأساسية للحصول على الغذاء وذلك بعد اختراع المحراث .

السؤال السادس : ضع بين القوسين المصطلح الدال على المفاهيم التالية :

- ١- (الريف) يطلق على مناطق الاستقرار في القرى سواء أكانت قرى صغيرة أم كبيرة .
- ٢- (الحضر) يطلق على التجمع السكاني الذي تتوفر فيه خدمات البنى التحتية كالماء والكهرباء .

السؤال السابع : أجب عن الأسئلة التالية :

س ١ : ماهي الأسباب التي أدت إلى ظهور التجمعات البشرية ؟

- ج ١ - تنظيم علاقاته مع الآخرين من بني جنسه .
- تكوين نظام حياة يعتمد على التعاون وتبادل المنافع .
- أصبح لكل فرد دور يقوم به ضمن الجماعة التي ينتمي إليها .

س ٢ : " مرت المجتمعات البشرية بخمسة مراحل " أذكرها ؟

- ج ٢ : ١- مرحلة الجمع والالتقاط
- ٢- مرحلة الصيد والرعي
- ٣- مرحلة الزراعة
- ٤- مرحلة التجارة
- ٥- مرحلة الصناعة

س ٣ : تحدث باختصار عن كل مرحلة من مراحل المجتمعات البشرية " ؟

- ١- مرحلة الجمع والالتقاط : يحصل على طعامه ويعيش على ما يحصل عليه من ثمار الأشجار دون أن يبذل جهداً كبيراً
- ٢- مرحلة الصيد والرعي : (أهم إنجازات هذه المرحلة)
 - أ - صنع الأدوات البسيطة لاستخدامها في الدفاع عن النفس كما صنع بعض أدوات الصيد .
 - ب - استأنس الحيوانات من خلال تربيتها .
 - ج - كون تجمعات إنسانية غير مستقرة تنتقل من مكان لآخر نتيجة لظروف البيئة الطبيعية .

٣- مرحلة الزراعة : استغل الإنسان موارد الأرض المحيطة به فأخذ بزراعة الأرض فأصبحت الزراعة الغذاء الرئيسي لهم حيث تم اختراع المحراث الخشبي .

٤- مرحلة التجارة : أدت كثرة الحاصلات الزراعية إلى قيام التبادل التجاري بين البيئات المختلفة مما دفع الناس إلى الهجرة من القرى والتجمع في مراكز للاشتغال بالتجارة حيث نشأت المدن التجارية وظهر تقدم بعض الصناعات المعتمدة على الحاصلات الزراعية.

٥- مرحلة الصناعة : بعد استقرار الإنسان في المناطق الزراعية اتجه الإنسان لتصنيع كل ما يحتاج إليه من المواد الزراعية والحيوانية والمعدنية مما أدى إلى ظهور صناعات في مناطق معينة من نتيجة هجرة سكان القرى من مناطق الزراعة إلى المناطق الصناعية .

س ٤ : "يتميز الريف بعدة خصائص " أذكر ثلاثة من هذه الخصائص ؟

- ج ٤ ١- توافر الإمكانيات الطبيعية للإنتاج الزراعي .
 ٢- توافر بعض الخامات الزراعية والحيوانية المستخدمة في الصناعة .
 ٣- انتشار نمط الأسرة الكبيرة (الممتدة)
 ٤- قوة العلاقات الأسرية بين أفراد المجتمع الريفي .

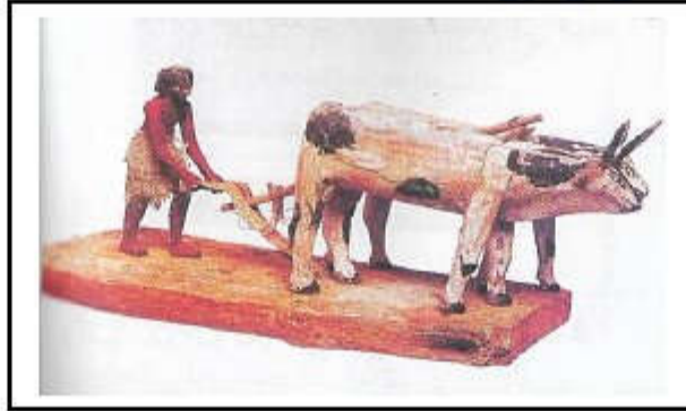
س ٥ : ماهي خصائص ومميزات الحضر ؟

- ج ٥ - التوسط والمركزية .
 - تصبح أراضي المركز الحضري أكثر قيمة .
 - وجود المقومات الأساسية (الأراضي - المباني - الحكم - الأمن - مؤسسات حكومية ...)

س ٦ : ماذا يقصد بالتوسط والمركزية؟

ج ٦ : يقصد به توسط الخدمات ونركزها في وسط المدينة (المركز)

السؤال الثامن : ماذا تمثل لك الصور التالية



بداية استخدام الانسان للمحراث



أدوات صيد قديمة

{ درس : الريف ومشكلاته }

السؤال الأول : ضع علامة (✓) أو (X) أمام العبارة المناسبة مع تصحيح ما تحته خط إذا كانت العبارة خطأ :

- ١- (✓) البيت في الحياة الريفية محور الحياة الاجتماعية لاسيما في مواسم الحصاد .
- ٢- (✓) من مشكلات الهجرة تغير نمط الاسرة من أسرة كبيرة إلى أسرة صغيرة .
- ٣- (X) من مشكلات الهجرة تفتت الملكية الزراعية حيث أصبحت الأراضي الزراعية ذات مساحات كبيرة . صغيرة
- ٤- (X) من المشكلات الاجتماعية تخلخل البناء الاجتماعي مما أدى إلى زيادة نسبة الذكور لسكان الريف . الإناث

السؤال الثاني : ضع دائرة حول الإجابة الصحيحة من بين البدائل المعطاه :

- ١- يتصف الريف بأنه مجتمع
(زراعي - تجاري - صناعي)
- ٢- تتميز الحياة في الريف بالبساطة و
(التخلف - الهدوء - الحروب)
- ٣- تواجه الكثير من المجتمعات الريفية ظاهرة الناتجة عن الرعي الجائر .
(التملح - التصحر - الجفاف)

السؤال الثالث : أكمل العبارات التالية بكلمات مناسبة من هناك :

- ١- يرتبط قيام المجتمع الريفي بتوافر عنصرين أساسيين لقيام الحياة هما توافر المياه و التربة الخصبة للزراعة .
- ٢- يواجه المجتمع الريفي من مشكلة التملح و الزحف الصحراوي في المناطق الجافة .

السؤال الرابع : علل ما يلي " أذكر السبب " :

- ١- يتصف الريف بأنه مجتمع زراعي
بسبب توفر المياه وتوفر التربة الخصبة
- ٢- زيادة نسبة الإناث في التركيب النوعي لسكان الريف
بسبب هجرة الذكور إلى المدن لتوفر فرص العمل .
- ٣- " ضعف الإنتاج الزراعي الريفي في الدول النامية "
بسبب قلة الأمطار وهجرة السكان من مهنة الزراعة لمن أخرى .

السؤال الخامس : أكتب بين القوسين المصطلح الدال على العبارات التالية :

- ١ : (التنمية الريفية) الخطط التي يتم تصميمها بهدف تطوير الحياة الاقتصادية والاجتماعية لمجموعة معينة من الناس في المنطقة الريفية
- ٢ : (التصحر) مشكلة تظهر في المناطق الجافة بسبب التملح و الزحف الصحراوي .

السؤال السادس : أجب عن الأسئلة التالية :

س ١ : ماهي المشكلات والمعوقات التي تواجهها التنمية في المجتمع الريفي ؟

ج ١ : الهجرة - الزراعة - المشكلات الزراعية - المشكلات الاقتصادية

س ٢ : ماهي الأسباب الرئيسية لحركة الهجرة من الريف إلى المدن ؟

ج ٢ - تركيز الخدمات والصناعات في المدن .

- توفر فرص العمل في المدن .

- ارتفاع دخل الفرد .

س ٣ : ماهي النتائج والمشكلات المترتبة على الهجرة من الريف إلى المدن ؟ أذكر ثلاثة منها .

ج ٣ : ١ - عرقلة تنمية القطاع الزراعي " حيث يفقد الريف كثيراً من القوى العاملة " وبالتالي " يقل الإنتاج الزراعي ويقل دخل الفرد

٢- انتقال أكثر الأشخاص المتميزين والطموحين من الريف إلى المدن .

٣- تغيير نمط الأسرة من الأسرة الكبيرة إلى الأسرة الصغيرة .

٤- التحول من العمل الزراعي إلى أعمال مهنية أخرى .

٥- الضغط على الخدمات العامة في المدن .

س ٤ : ماهي أهم المشكلات التي تواجهها الزراعة في الوقت الحاضر ؟ أذكر ثلاثة منها .

١- تغيير النظرة إلى العمل الزراعي وإلى الأرض الزراعية .

٢- تعرض الزراعة إلى الزحف الحضري .

٣- تفتت الملكية الزراعية حيث أصبحت مساحات الأراضي الزراعية صغيرة .

٤- بروز مشكلة التملح والزحف الصحراوي في المناطق الجافة وبالفيضان المدمرة في مناطق الأمطار الغزيرة

" ظاهرة التصحر "

٥- تناقص موارد المياه بسبب الظروف المناخية .

س ٥ : " يواجه الريف مشكلات اجتماعية عدة ناتجة عن هجرة السكان من الريف إلى المدينة " أذكر مشكلتين منها ؟

ج ٥ : ١- ضعف الروابط الاجتماعية نتيجة خروج الأبناء من نطاق رب الأسرة وتكوينهم لأسر جديدة منفصلة .

٢- ضعف التقيد بالعادات والتقاليد والقيم الاجتماعية .

٣- تخلخل البناء الاجتماعي والاقتصادي .

س ٦ : " يواجه الريف في الدول النامية بعض المشكلات الاقتصادية " اذكر أهمها ؟

- ج ٦ : ١- ضعف الإنتاج الزراعي " بسبب قلة الأمطار وبسبب هجرة السكان من مهنة الزراعة لمن أخرى "
- ٢- ظهور ظاهرة التصحر .

س ٧ : ماهي أسباب ظهور ظاهرة التصحر ؟

- ج ٧ : ١- الرعي الجائر ٢- تدهور المراعي بسبب الجفاف ٣- تملح التربة أو انجرافها

س ٨ : للحكومة الرشيدة دور كبير في على دعم القطاع الزراعي ؟ اذكر عمليتين لهذا الدعم .

- ج ٨ : ١- توفير أجهزة الري الحديثة للمزارعين .
- ٢- تقديم البذور والشتلات للمزارعين .
- ٣- تقديم الارشاد الزراعي المناسب للمزارعين .

almanahj.com/om

{ درس : التحضر ومشكلات المدن }

السؤال الأول : ضع علامة (✓) أو (X) أمام العبارة المناسبة مع تصحيح ما تحته خط إذا كانت العبارة خطأ :

- ١- (✓) يحدث الجزء الأكبر من النمو السكاني العالمي في المدن وبخاصة في الدول النامية .
- ٢- (X) في الوقت الحاضر بدأت ظاهرة الهجرة إلى المدن بالتزايد في الدول المتقدمة . بالتراجع
- ٣- (✓) تقع معظم الدول المليونية في الدول النامية .
- ٤- (X) يقصد بالمدن المليونية الضخمة التي يزيد عدد سكانها عن (١٤) مليون نسمة . ١٢ مليون

السؤال الثاني : ضع دائرة حول الإجابة الصحيحة من بين البدائل المعطاه :

- ١- يطلق على عملية تزايد نسبة سكان المدن إلى المجموع الكلي للسكان في بلد ما اسم .
(الهجرة - التحضر - المواليد)
- ٢- أسهمت الثورة في الدول المتقدمة في زيادة نمو المدن وتضخمها .
(الزراعية - التجارية - الصناعية)
- ٣- يمثل سكان المدن في العالم الآن ما نسبته من سكان مدن الدول النامية .
(٤٠٪ - ٥٠٪ - ٦٠٪)
- ٤- وصل عدد المدن المليونية مع بداية هذا القرن حوالى مدينه .
(١٠٠ - ٢٠٠ - ٣٠٠)

السؤال الثالث : أكمل الجمل التالية بكلمات مناسبة من عندك :

- ١- نتيجة لاضطرار المهاجر لبناء مساكن متواضعة وبمواد غير ثابتة أدى ذلك إلى ظهور مدن الأكواخ .
- ٢- من الأمراض التي تظهر نتيجة في المدن الكبيرة نتيجة لتلوث الهواء والماء الكوليرا و التيفويد و الدوسنتاريا

السؤال الرابع : علل ما يلي " اذكر السبب " :

س ١ : " يحدث الجزء الأكبر من النمو في مدن الدول النامية "

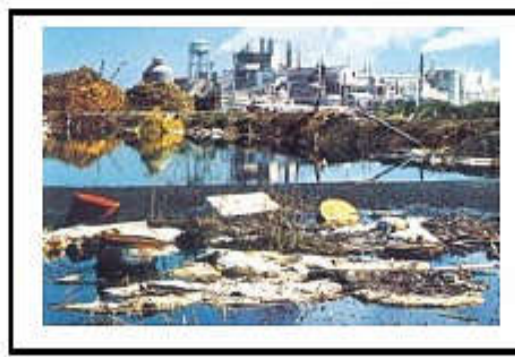
ج ١ : بسبب الهجرة من الريف إلى المدن

س ٢ : أسهمت الثورة الصناعية في الدول المتقدمة في زيادة نمو المدن وتضخمها

ج ٢ : نتيجة التطور الذي طرأ على الآلة الزراعية وهو ما قلل من عدد الأيدي العاملة في الزراعية .

السؤال الخامس : ماذا تمثل لك الصور التالية :

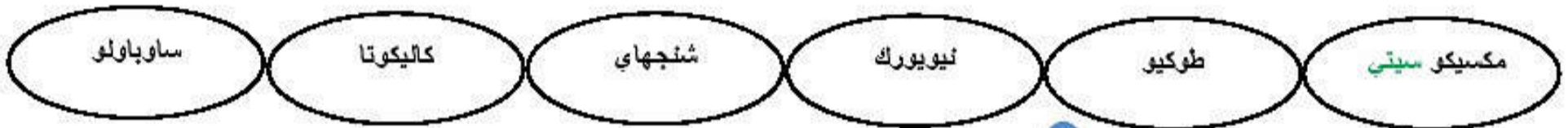
الاختناقات المرورية في المدن



التلوث في مدن الدول النامية



حي اكواخ في احدى المدن الكبيرة

السؤال السادس : أكمل الشكل بكتابة أربعة من المدن التي يزيد عدد سكانها عن ١٢ مليون نسمة**السؤال السابع : أجب عن الأسئلة التالية**

س ١ : ما المقصود بالتراجع الحضري ؟

ج ١ : هي ان ظاهرة الهجرة إلى المدن بدأت بالتراجع في الدول المتقدمة وأصبحت نسبة المدن إلى المجموع الكلي للسكان إما ثابتة أو أخذت بالتناقص ببطء وأصبحت هناك هجرة عكسية من المدينة إلى الريف .

س ٢ : ماهي المدينة الأسرع نمواً في العالم ؟ والمدينة الأكبر سكاناً ؟

ج ٢ : المدينة الأكثر نمواً هي " ساوباولو " والمدينة الأكثر سكاناً " مكسيكو سيتي "

س ٣ : " أدى النمو السريع للمدن في الدول النامية إلى ظهور مشكلات خطيرة " أذكر ثلاثة من هذه المشكلات ؟

ج ٣ : ١- مشكلة الإسكان .

٢ - ضعف مستوى الخدمات الأساسية " الكهرباء ، الماء

٣- التلوث والصحة .

٤- الازدحام والاختناقات المرورية .

س ٤ : " يواجه المهاجر في المدن الضخمة ثلاثة خيارات " ماهي ؟

ج ٤ : ١- استئجار غرفة واحدة إذا كان لديه المال اللازم .

٢- بناء مسكن على قطعة أرض لا يمتلكها وبمواد غير ثابتة .

٣- العيش والنوم على أرصفة الشوارع والأماكن والساحات العامة إذا كان ليس لديه المال اللازم .

س ٥ : أذكر ثلاثة مما تتميز به مدن الأكوخ ؟

- ج ٥ ١- بناء المنزل من بقايا الخشب أو الصفيح الذي يتم الحصول عليه من بقايا البناء .
٢- تفتقر المنازل الى التخطيط وتنمو بسرعة كبيرة نظراً لازدحامها بالسكان .
٣- تنقصها الخدمات الأساسية كالمياه والصرف الصحي والكهرباء والشوارع .

س ٦ : " يواجه السكان في المدن الكبيرة في الدول النامية عدة مشاكل من حيث الخدمات " أذكر أربعة منها ؟

ج ٦ تتمثل هذه المشكلات في :

- ١- صعوبة الحصول على المياه الصالحة للشرب نظراً لضعف شبكات المياه .
٢- ضعف خدمات الصرف الصحي .
٣- نقص في الكهرباء .
٤- نقص في المدارس .
٥- نقص في المستشفيات .
٦- ضعف الأمن

س ٧ : " يترتب على ازدحام الطرق بالسيارات والمركبات إلى مشكلات اقتصادية " أذكر أهم هذه المشكلات ؟

ج ٧ : - ضياع ساعات العمل - تأخر نقل البضائع

س ٨ : " يؤدي ازدحام الطرق بالسيارات والمركبات إلى مشكلات اجتماعية " أذكر أهم هذه المشكلات ؟

ج ٨ : - وفاة آلاف السكان - وجود إصابات كثيرة بسبب الحوادث المرورية

{ درس : الاحتياجات السكنية }

السؤال الأول : ضع علامة (✓) أو (X) أمام العبارة المناسبة مع تصحيح ما تحته خط إذا كانت العبارة خطأ :

- ١- (✓) تضع الحكومة الرشيدة المخططات السكنية وتوزع الأراضي السكنية على المواطنين برسوم ميسرة .
 ٢- (✓) برنامج المساعدات السكنية وضع لمساعدة الأسر ذات الدخل المحدود وتصرف كهدية من الدولة للمواطنين .
 ٣- (X) بنت الحكومة الرشيدة المدارس ووفرت التعليم لجميع المواطنين مقابل مبلغ مالي سنوي عن كل فرد . بالمجان

السؤال الثاني : أكمل الجمل التالية بكلمات مناسبة من عندك :

- ١- يتم توفير المواد الغذائية الأساسية للمواطنين بطريقتين الأولى الإنتاج المحلي والثانية الاستيراد من الخارج .
 ٢- يخدم برنامج القروض السكنية المواطنين ذوي الدخل المحدود ويسدد المواطن القرض بأقساط شهرية في مدة معينة
 ٣- تنوعت وسائل الاتصال لتشمل الهاتف الأرضي و الهاتف المتنقل وصولاً إلى الإنترنت .

السؤال الثالث: علل ما يلي " اذكر السبب " :

- س١ : تشجيع الحكومة الرشيدة للقطاع الخاص على إنشاء المحلات والمجمعات التجارية .
 ج١ : لإتاحة الفرصة للمواطنين للتسوق والحصول على احتياجاتهم المختلفة بأسهل الطرق .
 س٢ : تعانى السلطنة من شح المياه وجفاف بعض الأفلاج .
 ج٢ : بسبب قلة سقوط الأمطار .
 س٣ : تهتم السلطنة بتوفير الكهرباء لجميع القطاعات الاقتصادية والصناعية والتجارية والزراعية .
 ج٣ : بهدف التنمية وتشجيع الاستثمار .

السؤال الرابع : اكمل الشكل التالي بكتابة خمسة من الاحتياجات الضرورية للإنسان وترعاها الدولة

الصحة	التعليم	الغذاء	الماء
الكهرباء	الطرق	الاسكان	الاتصالات

السؤال الخامس : اكمل الجدول التالي بدور الحكومة الرشيدة في المجالات التالية :

الكهرباء	الصحة	التعليم
تم توصيل الكهرباء للتجمعات السكانية في السلطنة ووفرتها لجميع القطاعات الخدمية المختلفة " اقتصاد - زراعة - صناعة "	وفرت الدولة المستشفيات والمراكز الصحية بمختلف ولايات ومناطق السلطنة وزودتها بالكوادر الطبية المختلفة .	بنت المدارس في جميع ربوع عمانا الحبيبة وزودتها بالكوادر الإدارية والتدريسية والاثاث وكل الوسائل التعليمية حيث استفاد منها كل مواطن أينما كان وبالمجان .

السؤال السادس : أكتب تحت الصورة الخدمة التي تمثلها الصور التالية :

الطرق



الكهرباء



التعليم



الصحة



الاتصالات



الأسكان



الغذاء



المياه

السؤال السابع : أجب عن الأسئلة التالية :

س ١ : ما هي الطرق التي سعت إليها الحكومة الرشيدة لتوفير المواد الغذائية للمواطنين ؟

ج ١ - أقامه الأسواق التجارية في مختلف محافظات السلطنة وتطوير القائم منها .
- شجعت القطاع الخاص على إنشاء المحلات والمجمعات التجارية

س ٢ : " حرصت الحكومة الرشيدة على توفير السكن الملائم للمواطنين " كيف يتم ذلك ؟

ج ٢ أ - مجال التخطيط والمساحة " توزيع الأراضي السكنية على المواطنين " .
ب - مجال الإسكان الاجتماعي حيث تعمل على إيجاد برامج إسكان اجتماعي تناسب مختلف فئات السكان .

س ٣ : " مجال الإسكان الاجتماعي في السلطنة له برنامجان " ما هما ؟

ج ٣ : ١- برنامج المساعدات السكنية : وهي تخدم ذوي الدخل المتوسط وأسر الضمان الاجتماعي وتصرف كهبة من الدولة للمواطنين .
٢- برنامج القروض السكنية : ويخدم ذوي الدخل المتوسط ويسدد المواطن القرض بأقساط شهرية في مدة معينة حسب حجم القرض .

س ٤ : ما هو دور المواطن في الحفاظ على توفير المياه الصالحة وعدم استنزافها ؟

ج ٤ : ١- عدم الإسراف في استخدام المياه .
٢- التعاون مع الجهود المبذولة من الحكومة في ترشيد المياه .

س ٥ : " تعد الطرق من الوسائل الضرورية للإنسان والدولة " اذكر ثلاثة فوائد للطرق ؟

ج ٥ : ١- تربط بين التجمعات السكانية بالمدن .
٢- تربط مواقع الإنتاج بأسواق الاستهلاك والتصدير
٣- تعد مؤشراً على التحضر في الدولة .
٤- ربط الدولة بالدول المجاورة .