

شكراً لتحميلك هذا الملف من موقع المناهج العمانية



اختبار قصير أول

[موقع المناهج](#) ⇨ [المناهج العمانية](#) ⇨ [الصف السابع](#) ⇨ [علوم](#) ⇨ [الفصل الأول](#) ⇨ [الملف](#)

تاريخ نشر الملف على موقع المناهج: 06:30:23 2023-10-05

التواصل الاجتماعي بحسب الصف السابع



روابط مواد الصف السابع على تلغرام

[الرياضيات](#)

[اللغة الانجليزية](#)

[اللغة العربية](#)

[التربية الاسلامية](#)

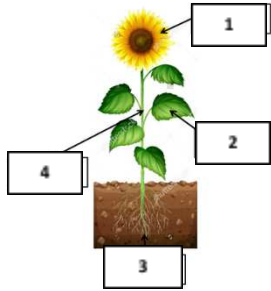
المزيد من الملفات بحسب الصف السابع والمادة علوم في الفصل الأول

نشاط درس الصخور والمعادن والتربة مع نموذج الإجابة	1
نشاط الكائنات الدقيقة والتحليل مع نموذج الإجابة	2
نشاط الكائنات الدقيقة والأمراض مع نموذج الإجابة	3
نشاط درس الصخور النارية مع نموذج الإجابة	4
ملخص شرح درس استخدام الطاقة	5

اسم الطالبة المجتهدة :.....

الصف :.....

الاختبار القصير (1) للصف السابع



يمثل الشكل أعضاء النبات ، رقم الجزء المسؤول عن امتصاص الطاقة من ضوء الشمس (1)

أ. 1 ب. 2 ج. 3 د. 4

(درجة)

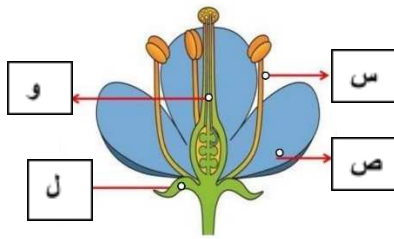
(2) يوضح الشكل المقابل أجزاء الزهرة .

أ. ماذا يحدث إذا تم إزالة الجزء (س): (درجة)

أ. تذبل الزهرة ب. لن تتكون الثمرة

ج. تتكون البذور د. يتوقف إنتاج حبوب اللقاح

ب. ضعي علامة (✓) أمام كل عبارة بما يناسبها في الجدول :



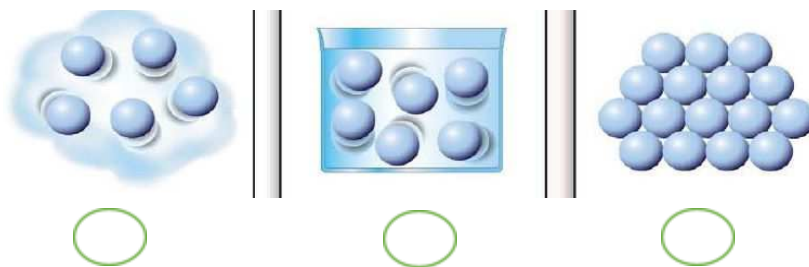
العبارة	صح	خطأ
أ. يحتوي الميسم على حبوب اللقاح.		
ب. توجد الأمشاج الأنثوية داخل البويضات.		
ج. الإخصاب هو عملية انتقال حبوب اللقاح من المتك إلى الميسم .		

(درجتين)

(3) تم وضع كأس به ماء في المجمد.

أ. تتبأي بشكل جزيئات الماء بعد وضعه في المجمد. (ظلي الإجابة الصحيحة)

(درجة)



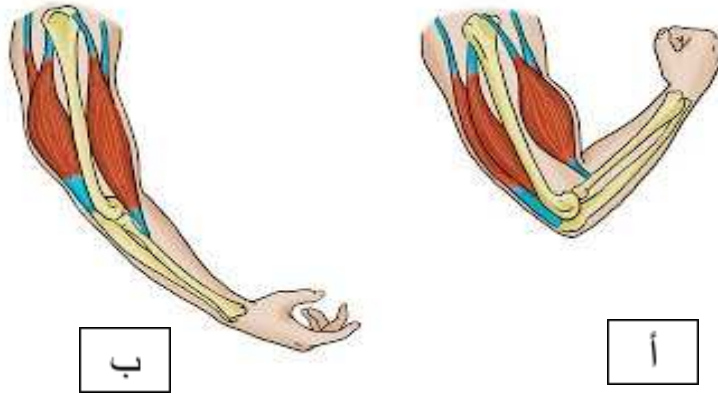
ب. إذا تم إخراج الكأس من التبريد إلى درجة حرارة الغرفة ماذا تتوقعي أن يحدث للماء؟

.....

فسري إجابتك.....

(درجتين)

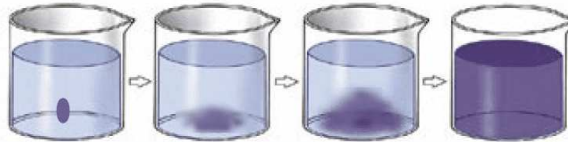
3) الشكل التالي يوضح العضلة الهيكلية للذراع في وضعين مختلفين :



أ. أي الشكلين يمثل انقباض العضلة ذات الرأسين؟
فسري إجابتك؟
(درجة)

ب. أكمل العبارة بما يناسبها:
1. هو عالم مختص بدراسة ما يحدث للجسم عند ممارسة التمارن الرياضية وتأثير النظام الغذائي على القلب والرئتين يسمى عالم
(درجة)
2. تربط بين العضلات والعظام هي
(درجة)

وضعت سارة قطرة حبر بكأس به ماء وبعد مرور دقائق لاحظت تحول الماء إلى اللون الأزرق كما بالشكل (5)



أ. فسري ما حدث لقطرة الحبر؟
(درجة)
ب. تتبأي بما سيحدث لسرعة انتشار قطرة الحبر إذا قامت سارة بتسخين الماء؟.....(تزداد أم تقل)
فسري إجابتك؟ (درجتين)
ج. لماذا يكون انتشار الجزيئات في الغازات أسرع منه في السوائل ؟
(درجة)
د. المادة التي تتميز بقدرتها على الانتشار بشكل أسرع هي:
(درجة)
أ. زيت الطهي ب. بخار الماء ج. ملح الطعام د. الثلج

- إعداد: أسهام المعمرية/مدرسة الجنان