

شكراً لتحميلك هذا الملف من موقع المناهج العمانية



اختبار قصير ثاني

[موقع المناهج](#) ⇨ [المناهج العمانية](#) ⇨ [الصف السابع](#) ⇨ [اجتماعيات](#) ⇨ [الفصل الثاني](#) ⇨ [الملف](#)

تاريخ إضافة الملف على موقع المناهج: 06:00:03 2024-05-02

إعداد: مدرسة حمانة بنت أبي طالب

التواصل الاجتماعي بحسب الصف السابع



اضغط هنا للحصول على جميع روابط "الصف السابع"

روابط مواد الصف السابع على تلغرام

[الرياضيات](#)

[اللغة الانجليزية](#)

[اللغة العربية](#)

[التربية الاسلامية](#)

المزيد من الملفات بحسب الصف السابع والمادة اجتماعيات في الفصل الثاني

[اختبار قصير ثاني في الحضارة المصرية](#)

1

[الخرائط المقررة في المادة](#)

2

[مراجعة درس التحضر ومشكلات المدن](#)

3

[بنك الأسئلة مع نماذج الإجابة](#)

4

المزيد من الملفات بحسب الصف السابع والمادة اجتماعيات في الفصل الثاني

[تقرير التصحر](#)

5

الاختبار القصير الثاني لمادة الدراسات الاجتماعية للصف السابع للفصل الدراسي الثاني للعام الدراسي

السؤال الأول : اختاري الإجابة الصحيحة من بين البدائل أمامك :

1- ينتمي المؤرخ هيرودوت القائل (مصر هبة النيل) إلى الحضارة :

أ- اليونانية ب- الحيثية . ج- السومرية د- الأمورية .

2- تمثل خريطة المفاهيم أمامك ملوك الدولة

أ- السومرية ب- البابلية ج- الأكادية د- الأشورية



3- الموطن الأصلي للشعوب السامية :

أ- بلاد فارس ب- آسيا الصغرى ج- الهند د- شبه الجزيرة العربية

4- تمثل الصورة امامك قناع ذهبي وجد في مقبرة الفرعون المصري :

أ- اخناتون ب- أحمس ج- توت عنخ آمون د- رمسيس الثاني



5- الدولة العربية التي قامت فيها الحضارة الفرعونية :

أ- سوريا ب- مصر ج- العراق د- لبنان

5

السؤال الثاني : أجبني عن الأسئلة التالية:

1- انسبي الإنجازات الحضارية الآتية إلى الحضارة التي تنتمي إليها :

(البابليون – الكلدانيون – الفراعنة – السومريون)

أ- الكتابة المسمارية (.....) ج- نصب قوانين حمورابي (.....)

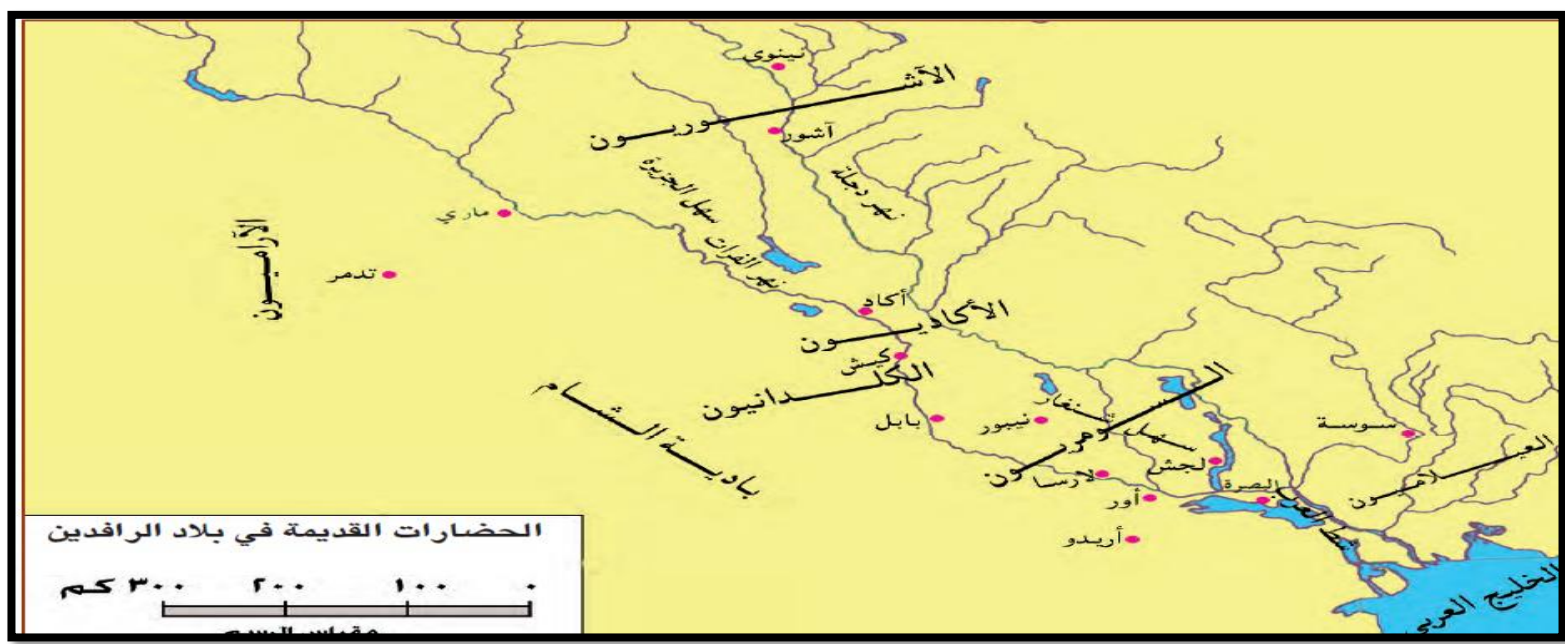
ب- الكتابة الهيروغليفية (.....) د- بوابة عشتار (.....)

2- سمي الآتي :

أ- النهر الذي قامت على ضفافه الحضارة المصرية القديمة (.....)

ب- الإله الذي عبده اخناتون (.....)

3- ادرسي خريطة حضارات بلاد الرافدين أمامك ثم أجيب عن الأسئلة الآتية:



1- ما اسم الحضارة العربية التي تمثلها الخريطة أمامك .

.....

2- ضعي دائرة حول عاصمة الأكاديين .

3- استخرجي من الخريطة الآتي:

أ- نهر قامت عليه حضارات بلاد الرافدين

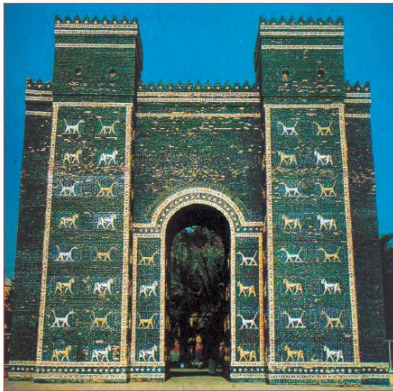
ب- حضارة من حضارات بلاد الرافدين

6

السؤال الثالث :

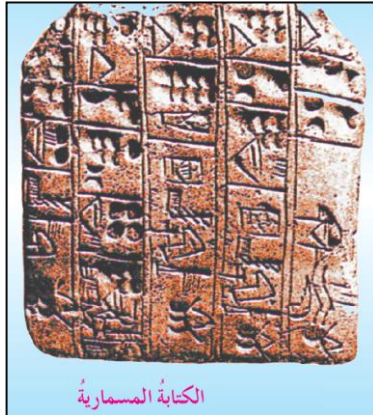
1- (حرص حمورابي على تنظيم دولته) برهني على صحة العبارة السابقة .

2- رتبي المعالم الأثرية الآتية من الأقدم إلى الأحدث :



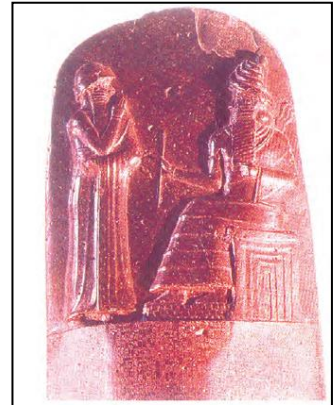
بوابة عشتار

()



الكتابة المسمارية

()



حمورابي يتلقى التشريعات من الإله « شمس »

()

4