

تم تحميل هذا الملف من موقع المناهج العمانية



ملخص شرح درس الاستيطان الريفي والحضري

موقع فايلاتي ← المناهج العمانية ← الصف السابع ← اجتماعيات ← الفصل الثاني ← ملخصات وتقارير ← الملف

تاريخ إضافة الملف على موقع المناهج: 17:42:59 2025-02-26

ملفات اكتب للمعلم اكتب للطالب | اختبارات الكترونية | اختبارات | حلول | عروض بوربوينت | أوراق عمل
منهج انجليزي | ملخصات وتقارير | مذكرات وبنوك | الامتحان النهائي للمدرس

المزيد من مادة
اجتماعيات:

التواصل الاجتماعي بحسب الصف السابع



صفحة المناهج
العمانية على
فيسبوك

الرياضيات

اللغة الانجليزية

اللغة العربية

التربية الاسلامية

المواد على تلغرام

المزيد من الملفات بحسب الصف السابع والمادة اجتماعيات في الفصل الثاني

مراجعة الدرس الثاني الريف ومشكلاته بطريقة سؤال وجواب

1

نموذج إجابة الامتحان النهائي الرسمي الدور الأول بمحافظة الداخلية وشمال الشرقية

2

الامتحان النهائي الرسمي الدور الأول بمحافظة جنوب الباطنة

3

الامتحان النهائي الرسمي الدور الأول بمحافظة شمال الباطنة

4

الامتحان النهائي الرسمي الدور الأول بمحافظة ظفار

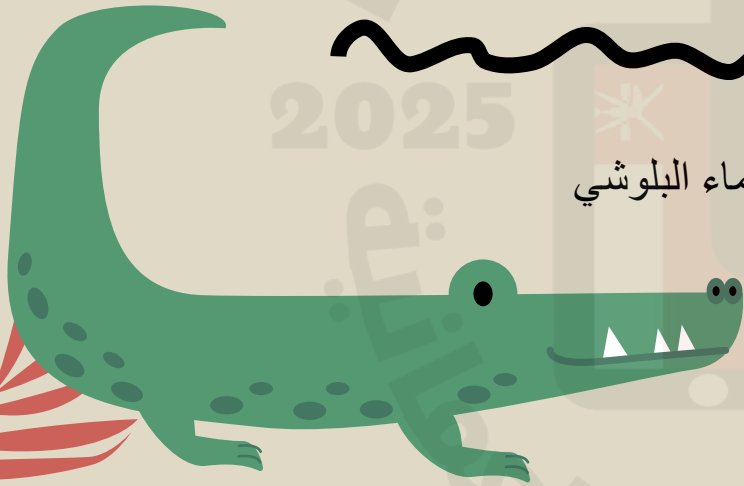
5

الرفي

الاستيطان

والحضري

عمل الأستاذة : أسماء البلوشي





أهداف الدرس :

- 1) تتبع المراحل التي مر بها الإنسان البدائي حتى وصل حياة الاستقرار والنتائج المترتبة عليها .
- 2) تتبع مراحل تطور المجتمعات البشرية ومميزات كل مرحلة .
- 3) يعرف المفاهيم والمصطلحات الواردة في الدرس (استئناس الحيوان ، التبادل التجاري)
- 4) التعرف على مفهوم كل من الريف والحضر .
- 5) تقارن بين الريف والحضر .
- 6) تفسر سبب ارتفاع الأراضي في المناطق الحضرية .



المراحل التي مر بها الإنسان البدائي حتى وصل لحياة الاستقرار

04

أصبح له دور يقوم
به

أدى ذلك إلى ظهور التجمعات
البشرية التي تطورت مع تزايد
عدد السكان وكونت قرى صغيرة

03

قام بتنظيم علاقاته
مع الآخرين

كوّن نظام يعتمد على التعاون
وتبادل المنفعة

02

آثرت الظروف
الطبيعية عالية

فنتقل من مكان إلى آخر باحثاً
عن الماء والغذاء

01

فهم البيئة التي
يعيش فيها

تعلم بالتدريج طرق الحصول
على الغذاء



نتائج الاستقرار البشري



تنظيم العلاقات مع الآخرين .



تكوين نظام يعتمد على التعاون وتبادل المنافع .



ظهور المجتمعات البشرية .



تاريخ الإنسان

<https://youtu.be/nbYygZkRuDO>

2025

2024

مراحل تطور المجتمعات



مرحلة الجمع
والالتقاط



مرحلة الصيد
والرعي



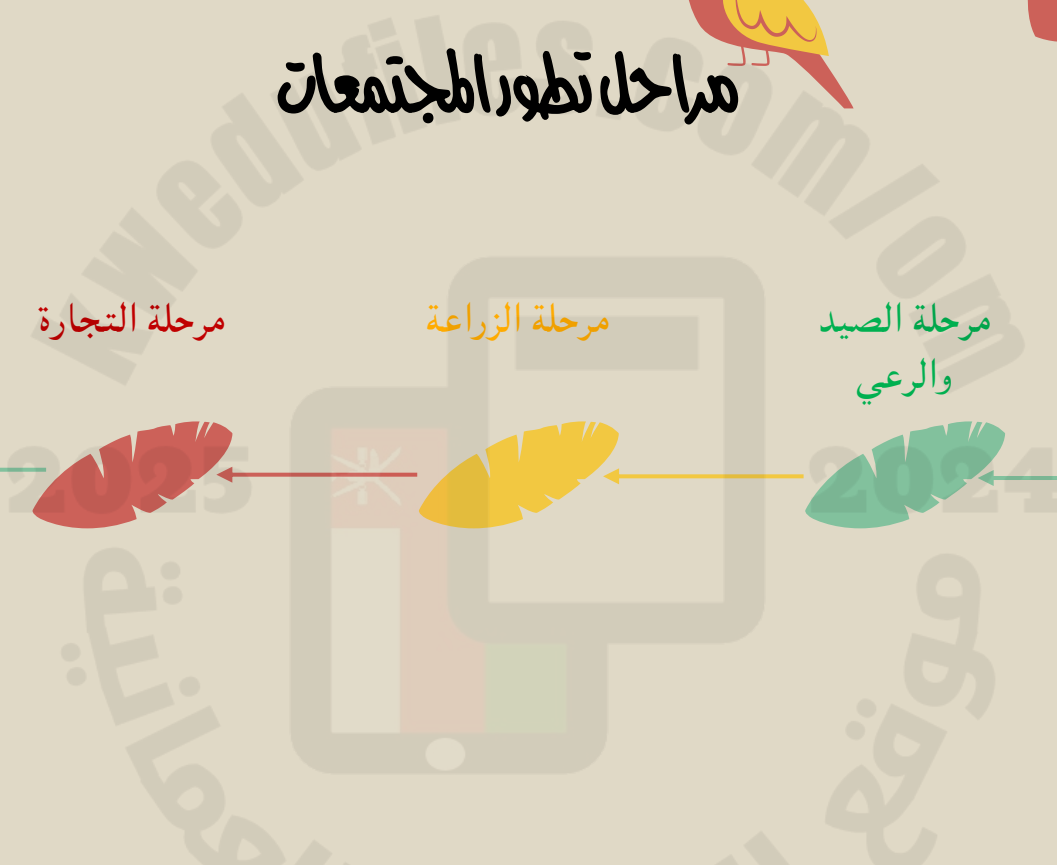
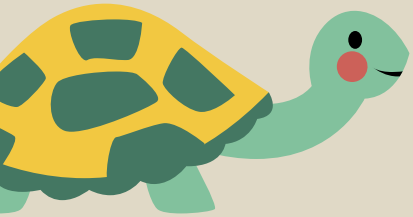
مرحلة الزراعة



مرحلة التجارة



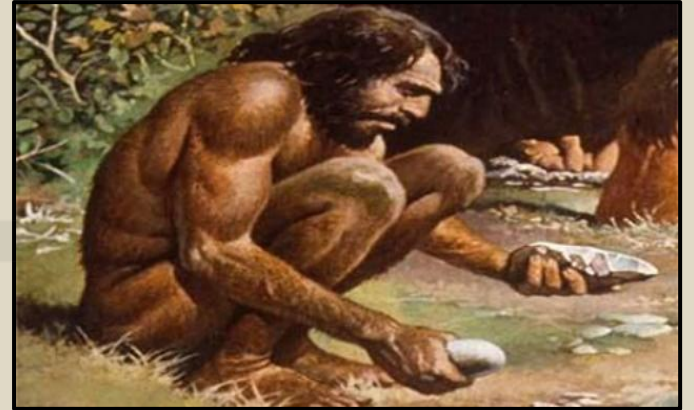
مرحلة الصناعة





مدرحة الجمع والالتقاط

- (١) عاش الإنسان مستهلكاً لما تنتجه البيئة دون بذل جهد .
- (٢) جمع طعامه وعاش على ما يحصل عليه من ثمار ويزور وأوراق وجذور الأشجار .





مدرحة الصيد والرعي

١) صنع الأدوات البسيطة بهدف الدفاع عن النفس وتسهيل سبل المعيشة وكما صنع أدوات للصيد الذي كان يمارسه في مجموعات صغيرة .

٢) استأنس الحيوانات .

٣) كوّن تجمعات إنسانية غير مستقرة تنتقل من مكان إلى آخر بسبب ظروف البيئة الطبيعية (الأمطار ، الفيضانات ، والجفاف)



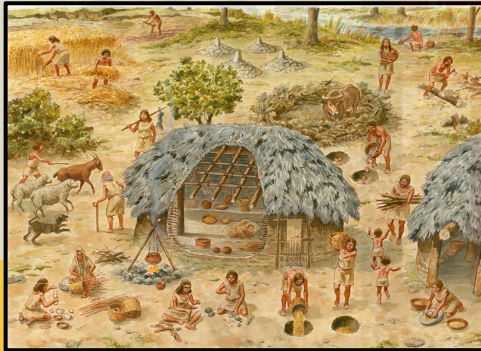


مدرحلة الزراعة

بدأ الإنسان باستغلال موارد الأرض المحيطة به فأخذ وزرع الأرض

اخترع المحراث وتقدمت الزراعة

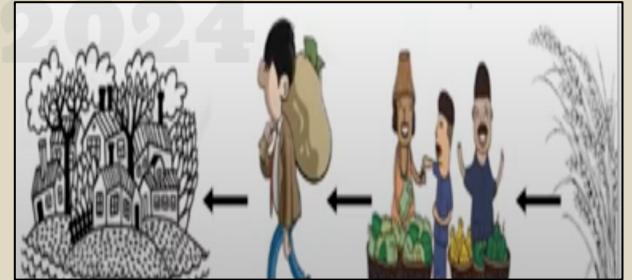
استقر في التجمعات البشرية والتي ساهمت في زيادة عدد السكان



مدرحة التجارة



- قام بعملية التبادل التجاري مع البيئات المختلفة بسبب تعدد وتنوع المحاصيل الزراعية .
- هاجر من القرى وتجمع في المراكز بهدف الإشتغال بالتجارة .
- نشأة المدن التجارية .
- تقدم بعض الصناعات القديمة القائمة على المحاصيل الزراعية .



مدرحة الصناعة



قام الإنسان بتصنيع ما احتاجه من المواد الزراعية والحيوانية والمعدنية بسبب زيادة حاجاته التي لا تتوافر في الطبيعة بشكل مباشر .



هاجر من المناطق الزراعية إلى المناطق الصناعية في المدن الكبرى .



أصبحت المدن الصناعية مكتظة بالسكان .





الريف والمدينة

https://youtu.be/pfgs_gslujg

2025

2024

الريف

2025

2024



ما المقصود بالريف؟ يطلق مفهوم الريف على مناطق الاستقرار في القرى سواء أكانت قرى صغيرة أم كبيرة .

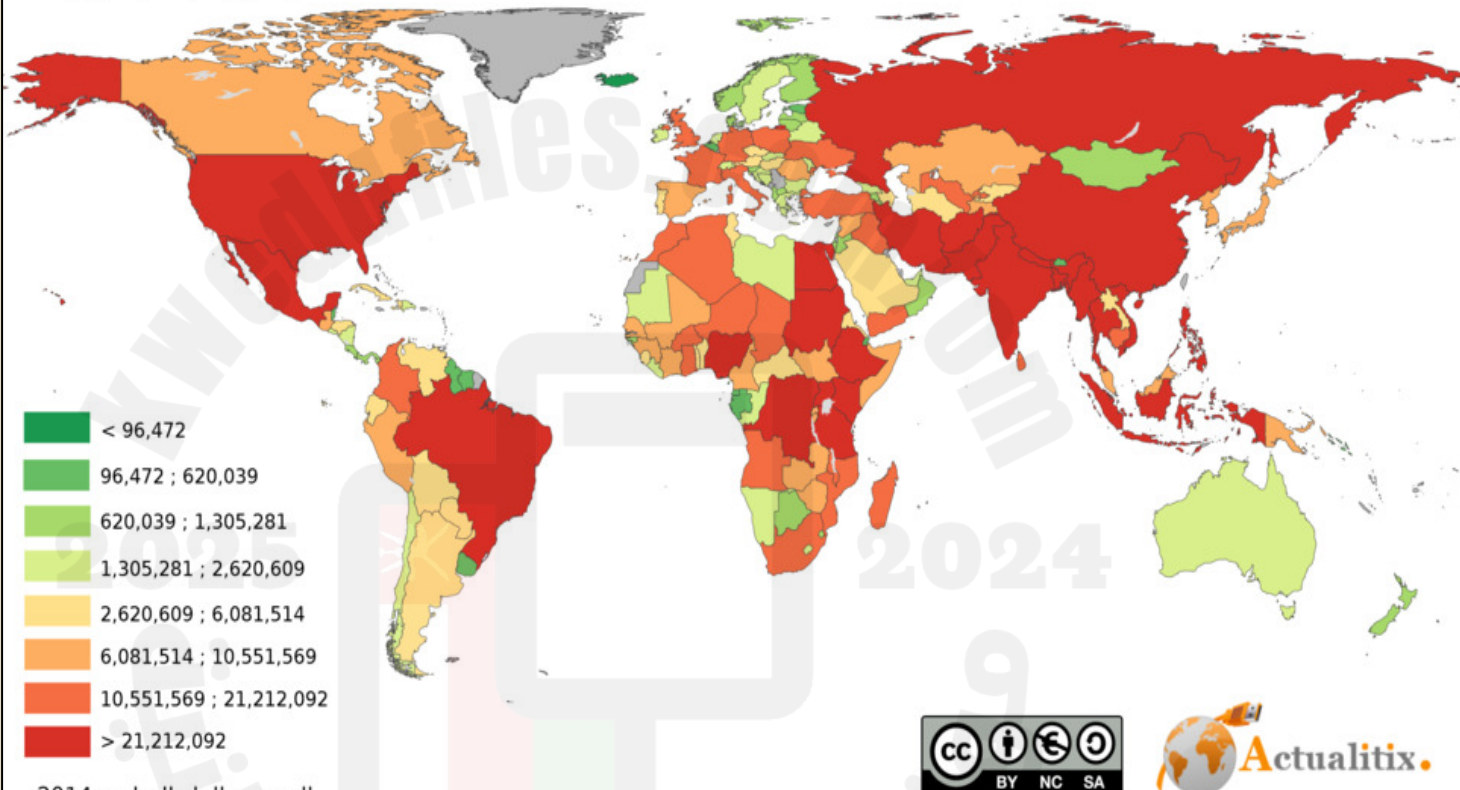
تعد حياة الريف من أشكال الحياة الاجتماعية التي سبقت ظهور المدن .

خصائص ومميزات الريف :

- توافر الإمكانيات الطبيعية للإنتاج الزراعي .
- توافر بعض الخامات الزراعية والحيوانية المستخدمة في الصناعة .
- انتشار نمط الأسرة الكبيرة الممتدة .
- قوة العلاقات الأسرية بين أفراد المجتمع .



عدد السكان: الريف (المجموع)



المصدر : البنك الدولي - 2014
Copyright © Actualitix.com All rights reserved



الحفظ



ما المقصود بالمنطقة الحضرية (المدينة) ؟

مناطق التجمع السكاني الذي تتوفر فيه خدمات البنى التحتية (كالماء ، والكهرباء ، والصحة ، والنقل ، والمواصلات)

خصائص ومميزات الحضر :

- التوسط والمركزية (توسط الخدمات وتركزها في وسط المدينة) .
- أراضي المركز الحضري أكثر قيمة لموقعه وطبيعة استخدامات الأراضي .
- الإلتساع المستمر للأراضي على حساب المناطق المحيطة به < فيضم تجمعات عمرانية ريفية وأراضي مختلفة في إنتاجيتها .
- تمثل المناطق الحضرية مراكز للتحويل الاجتماعي من نمط الحياة الريفية إلى نمط الحياة الحضرية بصورة تدريجية .



تعتبر أراضي المركز الحضري أكثر قيمة وذلك لعدة أسباب وهي :

طبيعة استخدامات الأراضي



موقعها



استخدام المباني في أعمال الإدارة



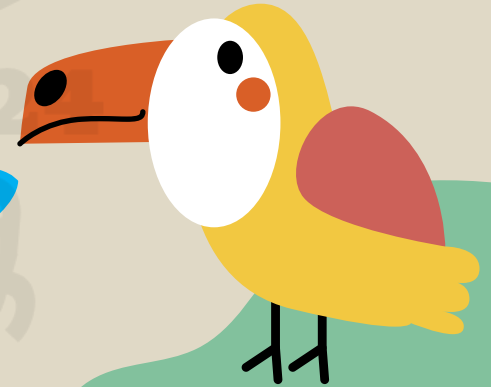
الحكم

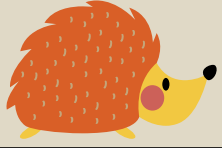


الاستخدام السكاني

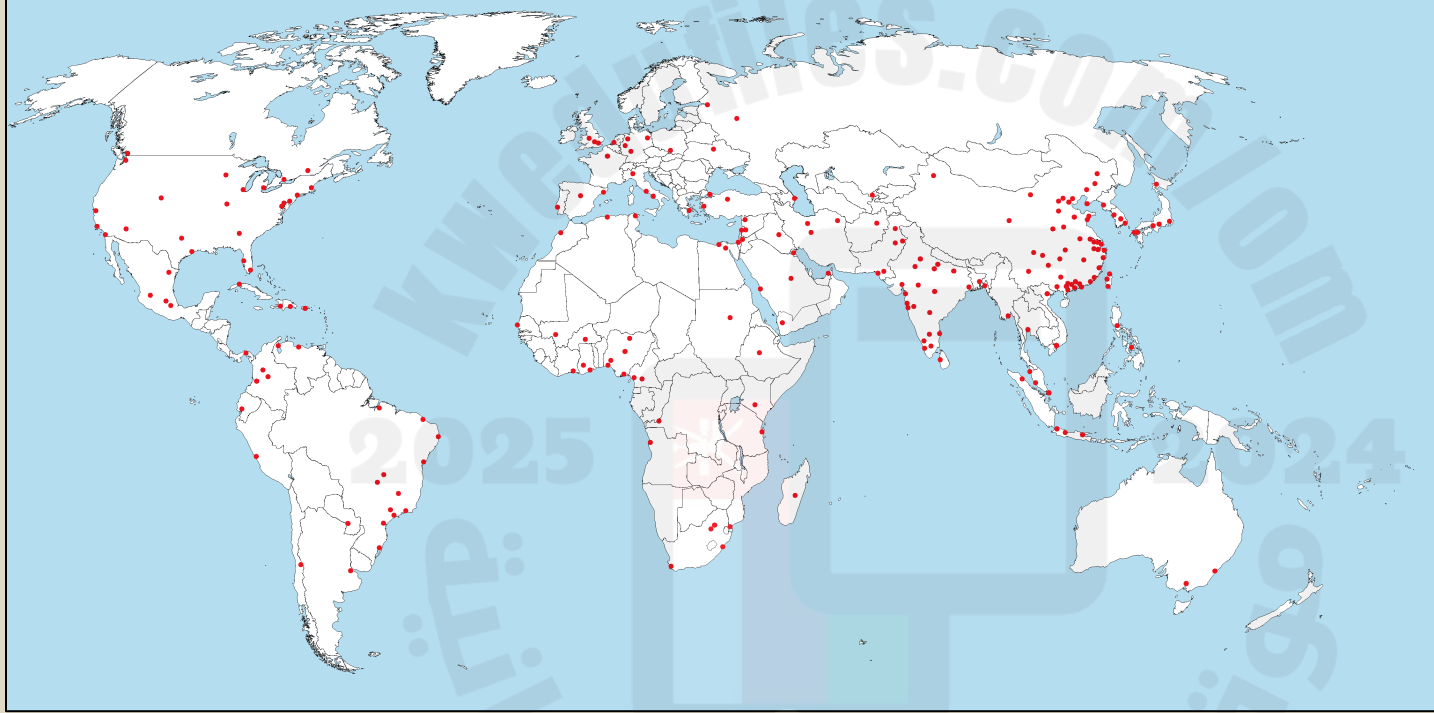


الأمن





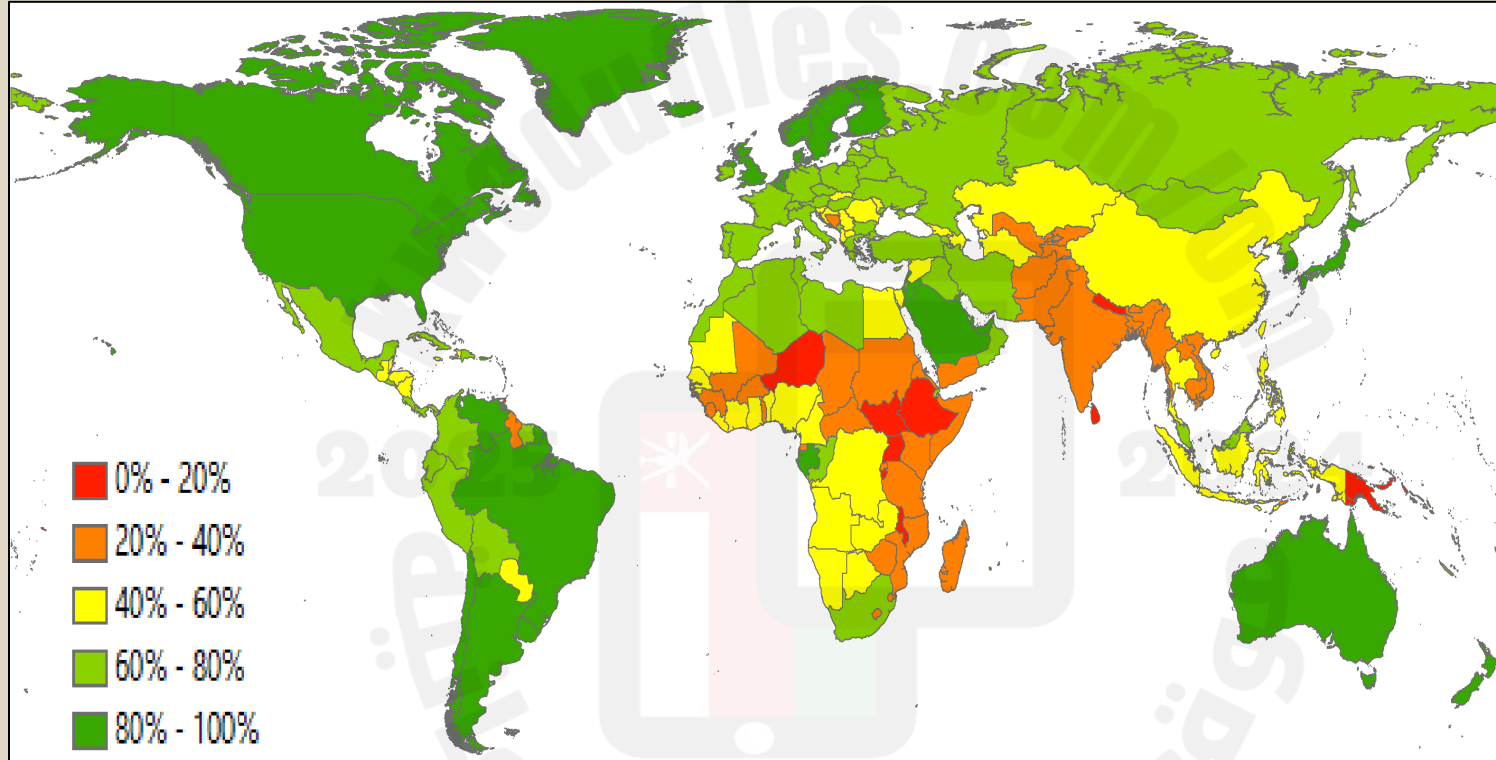
المناطق الحضرية حول العالم



224 منطقة حضرية يبلغ عدد سكانها أكثر من مليونين



نسبة التحضر عالمياً في 2015





شَدْرًا عَلَى حَسْبِ الْإِسْمَاعِ

www.kw.edufiles.com