

شكراً لتحميلك هذا الملف من موقع المناهج العمانية



اختبار قصير أول

[موقع المناهج](#) ← [المناهج العمانية](#) ← [الصف السابع](#) ← [علوم](#) ← [الفصل الثاني](#) ← [الملف](#)

تاريخ نشر الملف على موقع المناهج: 19:10:08 2024-03-18

التواصل الاجتماعي بحسب الصف السابع



روابط مواد الصف السابع على تلغرام

[الرياضيات](#)

[اللغة الانجليزية](#)

[اللغة العربية](#)

[التربية الاسلامية](#)

المزيد من الملفات بحسب الصف السابع والمادة علوم في الفصل الثاني

[مراجعة الوحدة السابعة الكائنات الحية في بيئتها](#)

1

[مراجعة الوحدة الثامنة خصائص المادة](#)

2

[مراجعة الوحدة التاسعة القوى والحركة](#)

3

[مراجعة الوحدة العاشرة التباين والتصنيف](#)

4

[مراجعة الوحدة الحادية عشر تغيرات المادة](#)

5

الإسم:

الصف:

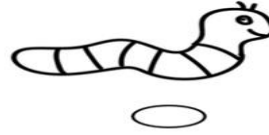
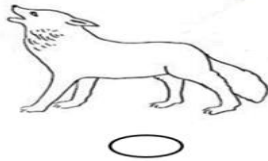
أجب عن جميع الأسئلة:

السؤال الأول:

(أ) الكائن المحلل من الكائنات التالية هو:-

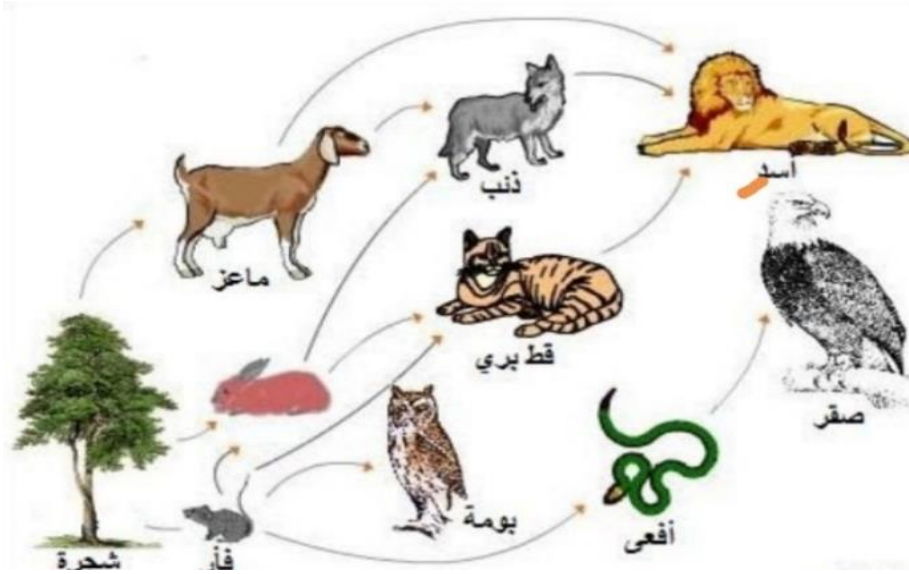
(ظلل الإجابة الصحيحة)

١



٣

(ب) يبين المخطط شبكة غذائية بإحدى البيئات :



١- كم عدد السلاسل الغذائية التي تحوي على الماعز ؟

.....

٢- كيف تكيف الصقر في العيش في بيئته؟

.....

٣- فسر: تتأثر البومة أكثر من القط البري اذا تم القضاء على الفئران .

.....

السؤال الثاني:-

١ (أ) في السلسلة الغذائية التاليه ماذا سيحدث لأعداد كلا من الجزر والثعالب إذا قلت أعداد الأرانب؟
(ظلل الإجابة الصحيحه)



الثعلب	الجزر	
يزيد	يزيد	<input type="radio"/>
يزيد	يقل	<input type="radio"/>
يقل	يقل	<input type="radio"/>
يقل	يزيد	<input type="radio"/>

٣ (ب) الجدول التالي يبين تراكيز غاز ثاني أكسيد الكبريت في منطقه مجاوره لمحطة توليد الكهرباء:

تركيز ثاني أكسيد الكبريت (ميكروغرام المتر المكعب)	نبات الاشنه
١٧٠	أ
١٢٥	ب
٦٠	ج
٥٠	د

١- ما رمز نبات الأشنه الذي يمكنه النمو في أقل تركيز لغاز ثاني أكسيد الكبريت؟.....

٢- مامصدر غاز ثاني أكسيد الكبريت في المنطقه؟.....

٣- ماذا يطلق على المشكله التي تعاني منها المنطقه التي يتواجد فيها نبات الاشنه (أ)؟
.....

السؤال الثالث:

١

أ) إضافة مواد ضارة للبيئة يطلق عليها:
(ظلل الإجابة الصحيحة)

الحفاظ على البيئة

التلوث

المواطن

التكيف

٣

ب) الشكل المقابل يوضح مشكلة تآكل طبقة الأوزون التي يعاني منها كوكب الأرض :-



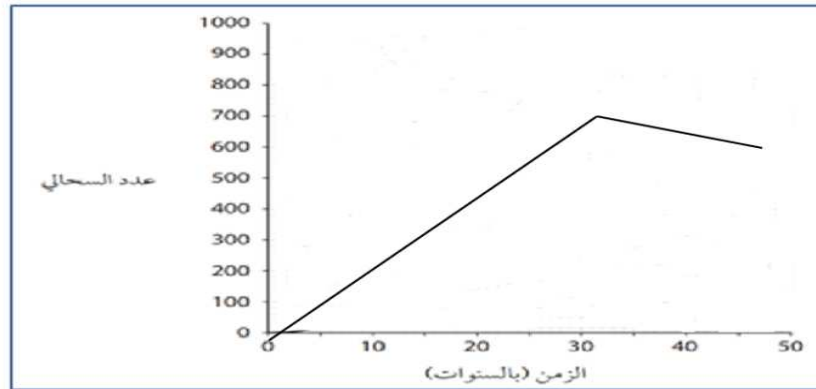
١- ما سبب هذه المشكلة؟.....

٢- ما أهمية وجود طبقة الأوزون؟.....

٣- أي المنطقتين بالشكل تعاني من مشكلة تآكل طبقة الأوزون؟.....

٣

ج) الرسم البياني يبين ما حدث لتعداد سحالي تعيش على جزيرة ما طوال الخمسين عاما التاليه:



١- ما المقصود بالتعداد؟.....

٢- ما أقصى تعداد للسحالي على الجزيرة؟.....

٣- اقترح لماذا قل تعداد السحالي عن الازدياد بعد ٣٠ عاما؟.....